

Форма

УТВЕРЖДАЮ:

Должность Заместитель руководителя  
управления лесного хозяйства  
Воронежской области

Ф.И.О. М.В. Скрынникова



Дата 19.09.2018

Акт

лесопатологического обследования N 1348  
лесных насаждений Семилукского лесничества (лесопарка)  
Воронежская область (субъект Российской Федерации)

Способ лесопатологического обследования: 1. Визуальный

2. Инструментальный

Место проведения

Участковое лесничество	Урочище (дача)	Квартал (кварталы)	Выдел (выделы)	Площадь, га
Подгоренское	Подгоренская дача	79	24	0,2

Лесопатологическое обследование проведено на общей площади 0,2 га.

2. Инструментальное обследование лесного участка. <\*>

2.1. Фактическая таксационная характеристика лесного насаждения соответствует (не соответствует) (нужное подчеркнуть) таксационному описанию. Причины несоответствия: давность лесоустройства (2003 г)

Ведомость лесных участков с выявленными несоответствиями таксационным описаниям приведена в приложении 1 к Акту.

2.2. Состояние насаждений: с нарушенной устойчивостью

с утраченной устойчивостью

причины повреждения:

гнили стволовые (код 350)

Заселено (отработано) стволовыми вредителями:

Вид вредителя	Порода	Встречаемость (% заселенных деревьев)	Степень заселения лесного насаждения (слабая, средняя, сильная)
-			

Повреждено огнем:

Вид пожара	Порода	Состояние корневых лап		Состояние корневой шейки		Подсушивание луба	
		процент поврежденных огнем корней	процент деревьев с данным повреждением	ожог корневой шейки по окружности (1/4; 2/4; 3/4; более 3/4)	процент деревьев с данным повреждением	по окружности (1/4; 2/4; 3/4; более 3/4)	процент деревьев с данным повреждением
-							

Поражено болезнями:

Вид болезни	Порода	Встречаемость (% пораженных деревьев)	Степень поражения лесного насаждения (слабая, средняя, сильная)
Стволовая гниль	Осина	16,2	слабая
	Береза	24,0	средняя
	Сосна	10,0	слабая
	Дуб	46,2	сильная

2.3. Выборке подлежит 9,8 % деревьев,

в том числе:

ослабленных \_\_\_\_\_ % (причины назначения) \_\_\_\_\_;

сильно ослабленных \_\_\_\_\_ % (причины назначения) \_\_\_\_\_;

усыхающих \_\_\_\_\_ % (причины назначения) \_\_\_\_\_;

свежего сухостоя 0,2 %;

в том числе: свежего ветровала \_\_\_\_\_ %;

свежего бурелома \_\_\_\_\_ %;

старого ветровала 4,1 %;

в том числе: старого бурелома \_\_\_\_\_ %;

старого сухостоя 5,5 %;

аварийных \_\_\_\_\_ %.

2.4. Полнота лесного насаждения после уборки деревьев, подлежащих рубке, составит 0,91.

Критическая полнота для данной категории лесных насаждений составляет 0,3.

#### ЗАКЛЮЧЕНИЕ

Участок находится в постоянном (бессрочном) пользовании муниципальным автономным учреждением Яменское сельское поселение Рамонского муниципального района Воронежской области «Парк культуры и отдыха Яменский», для осуществления рекреационной деятельности, договор №83 от 09 февраля 2017 г.

С целью предотвращения негативных процессов или снижения ущерба от их воздействия назначено:

Участковое лесничество	Урочище (дача)	Квартал	Выдел	Площадь, выдела, га	Вид мероприятия	Площадь, мероприятия, га	Порода	Запас на выдел, куб. м	Крайние сроки проведения
Подгоренское	Подгоренская дача	79	24	0,2	ВСП	0,2	Осина Береза Дуб Сосна	8,43	2018г.

Ведомость перечета деревьев, назначенных в рубку, и абрис лесного участка прилагаются (приложение 2 и 3 к Акту).

Меры по обеспечению возобновления:

не требуются

Мероприятия, необходимые для предупреждения повреждения или поражения смежных насаждений:

Проведение рубки с соблюдением Правил пожарной безопасности в лесах, Правил санитарной безопасности в лесах

Сведения для расчета степени повреждения:

год образования старого сухостоя 2012-2016г ;

основная причина повреждения древесины гнили .

Дата проведения обследований 15.05.2017 г.

Исполнитель работ по проведению лесопатологического обследования:

ФИО Смирнова К.А. Подпись Смирнова

<\*> Раздел включается в акт в случае проведения лесопатологического обследования инструментальным способом.

Ведомость  
лесных участков с выявленными несоответствиями  
таксационным описаниям

Источник данных	Год проведения лесоустройства	Номер квартала	Номер выдела	Площадь выдела, га	Целевое назначение лесов	Категория защитных лесов	Номер лесопатологического выдела	Площадь лесопатологического выдела, га	Таксационная характеристика									Заложено пробных площадей		
									состав	порода	возраст, лет	средняя высота, м	средний диаметр, см	тип леса	тип условий произрастания	полнота	бо-нитет	запас, куб. м/га	количество, шт.	общая площадь, га
ТО	2003	79	24	0,2	Защитные	Лесопарковые части зеленых зон			10 +	ОС Б	40	18	22	ССРТ	В2	0,8	2	180		
Ф		79	24	0,2	Защитные	Леса, выполняющие функции защиты природных и иных объектов: лесопарковые зоны			10 + Ед. Ед. Ед.	ОС Б ДНН С КЛН	54	25	20	ССРТ	В2	1,0	1	432	1	0,2

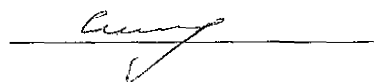
Примечание:

ТО - таксационные описания

Ф - фактическая характеристика лесного насаждения

ОС - Осина, Б- береза бородавчатая.

Исполнитель работ по проведению лесопатологического обследования:

ФИО Смирнова К.А. Подпись 

Приложение 1.1  
к акту лесопатологического обследования

Результаты проведения лесопатологического обследования  
лесных насаждений за май 2017 г.  
(месяц)

Субъект Российской Федерации Воронежская обл. Лесничество (лесопарк) Семилукское.  
Участковое лесничество Подгоренское Урочище (лесная дача) Подгоренская дача

1	2	3	4	5	6	7	Таксационная характеристика лесного насаждения									17	Распределение деревьев по категориям состояния, % от запаса												34	35					
							8	9	10	11	12	13	14	15	16		18	19	20	21	22	23	24	25	26	27	28	29			30	31	32	33	
79	24	0,2	Защитные	Леса, выполняющие функции защиты природных и иных объектов: лесопарковые зоны			10	ОС	*54	*25	*20						142	53,5	32,4	3,1	2,1	0,1	4,0		4,8				1,81	114,853	16,2	350	8,9		
							+	Б									25	70,9	11,5				17,6					1,82	114,853	24,0	350	17,6			
							Ед*	ДНН*				ССРТ	1,0*	1	432*		13		43,2	26,2	18	3,4	2,9		6,3			2,09	114,853	46,2	350	12,6			
							Ед*	С*									10	75,2	19,8					5				1,40	114,853	10,0	350	5,0			
							Ед*	КЛН*									42	100										1,00		-	-	-	-		
<b>Итого</b>																232	56,3	28,7	3,1	2,1	0,2	5,5		4,1			1,80		15,5		9,8	ВСП	0,2		

Показатели, не соответствующие таксационному описанию - «\*», ДНН - дуб нагорный низкоствольный, КЛН - Клён остролиственный низкоствольный, ОС - осина, С - сосна обыкновенная естественного происхождения, Б - береза бородавчатая. Код 114 - усыхание >3/4 ветвей в кроне прошлых лет, код 853 - грибица, ризоморфы и миделиальные пленки под корой, 350 - ствольные гнили. Ед - единично встречающиеся породы.

Исполнитель работ по проведению лесопатологического обследования:

ФИО Смирнова К.А. Подпись 

Дата составления документа 15.06.2017 г. Телефон 8(980)348-74-80

Ведомость перечета деревьев назначенных в рубку

ВРЕМЕННАЯ ПРОБНАЯ ПЛОЩАДЬ N 1

Субъект Российской Федерации Воронежская область  
Лесничество (лесопарк) Семилуцкое Квартал 79 . Выдел 24  
Площадь 0,2 га, \_\_\_\_\_.  
Номер очага вредных организмов \_\_\_\_\_. Размер пробной площади 0,2 га.  
Таксационная характеристика:  
тип леса ССРТ ; состав 100С+В Ед.ДНН,С,КЛН ; возраст 54 ; бонитет 1 ;  
полнота 1,0 ; запас на га 432 ; возобновление не требуется  
Время и причина ослабления лесного насаждения:  
гнили стволовые (код 350)

Тип очага вредных организмов: эпизодический, хронический (подчеркнуть).  
Фаза развития очага вредных организмов: начальная, нарастания численности,  
собственно вспышка, кризис (подчеркнуть).

Состояние лесного насаждения, намечаемые мероприятия:  
насаждение с нарушенной устойчивостью, намечена выборочная санитарная рубка

Исполнитель работ по проведению лесопатологического обследования:

ФИО Смирнова К.А. Подпись 

Дата составления документа 15.06.2017 г. Телефон 8(980)348-74-80

## ВЕДОМОСТЬ ПЕРЕЧЕТА ДЕРЕВЬЕВ

Порода: Осина

Ступени толщины см	Количество деревьев по категориям состояния, шт.																Всего деревьев по ступеням толщины	
	I	II	III	IV		V		VI			ветровал, бу- релом			аварийные деревья			шт.	в том числе подлежат рубке, %
				НЗ	З	НЗ	З	НЗ	З	О	НЗ	З	О	НЗ	З	О		
1	2	3	4	5	6	7	8	9	10	11	12	13	14	15	16	17	18	19
8	2	3	1				1			2			1				10	2,8
12	5	9								1							15	0,7
16	5	8								3			6				22	6,4
20	15	5	2	1						2			4				29	4,2
24	16	10	1							1			1				29	1,4
28	14	6	1							1		1					22	0,7
32	5	4		1													10	
36	3	2															5	
Итого, шт.	65	47	5	2			1			10			12				142	23
Итого, % от шт.	45,8	33,1	3,5	1,4			0,7			7,0			8,5				100	16,2
Итого, м <sup>3</sup>	36,15	21,93	2,1	1,45			0,06			2,67			3,23				67,59	5,96
Итого, % от м <sup>3</sup>	53,5	32,4	3,1	2,1			0,1			4,0			4,8				100	8,9

Порода: Дуб, единично

Ступени толщины см	Количество деревьев по категориям состояния, шт.																Всего деревьев по ступеням толщины	
	I	II	III	IV		V		VI			ветровал, бу- релом			аварийные деревья			шт.	в том числе подлежат рубке, %
				НЗ	З	НЗ	З	НЗ	З	О	НЗ	З	О	НЗ	З	О		
2	3	4	5	6	7	8	9	10	11	12	13	14	15	16	17	18	19	
8										2			2				4	30.8
12				1			1						1				3	15.4
16				2													2	
20		1	2														3	
28		1															1	
Итого, шт.		2	2	3			1			2			3				13	6
Итого, % от шт.		15.3	15.4	23.1			7.7			15.4			23.1				100	46,2
Итого, м <sup>3</sup>		0.89	0.54	0.37			0.07			0.06			0.13				2,06	0,26
Итого, % от м <sup>3</sup>		43.2	26.2	18.0			3.4			2.9			6.3				100	12,6



Порода: Береза

Ступени толщины см	Количество деревьев по категориям состояния, шт.																Всего деревьев по ступеням толщины	
	I	II	III	IV		V		VI			ветровал, буре- лом			аварийные де- ревья			шт.	в том числе подлежат рубке, %
				НЗ	З	НЗ	З	НЗ	З	О	НЗ	З	О	НЗ	З	О		
1	2	3	4	5	6	7	8	9	10	11	12	13	14	15	16	17	18	19
8	2																2	
12	2									1							3	4.0
16		1								2							3	8.0
20	1																1	
24	6	1								2							9	8.0
28	1	1								1							3	4.0
32	3																3	
40	1																1	
Итого, шт.	16	3								6							25	6
Итого, % от шт.	64.0	12.0								24.0							100	24,0
Итого, м <sup>3</sup>	8.24	1.33								2.05							11,62	2,05
Итого, % от м <sup>3</sup>	70.9	11.5								17.6							100	17,6

Порода: Клён, единично

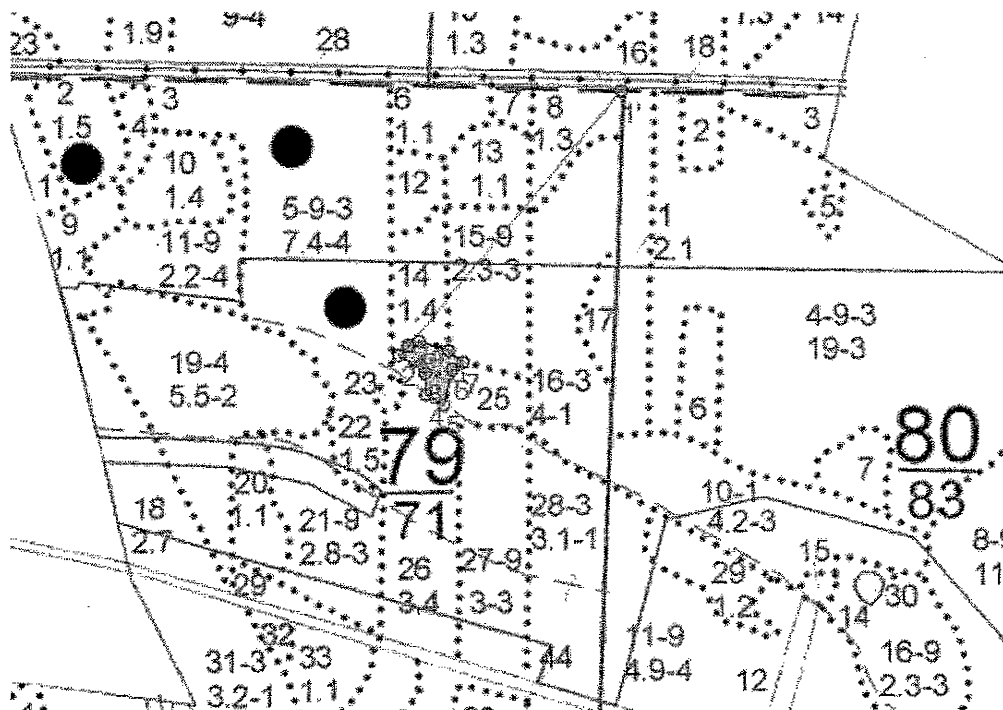
Ступени толщины см	Количество деревьев по категориям состояния, шт.																Всего деревьев по ступеням толщины	
	I	II	III	IV		V		VI			ветровал, буре- лом			аварийные деревья			шт.	в том чис- ле подле- жат рубке, %
				НЗ	З	НЗ	З	НЗ	З	О	НЗ	З	О	НЗ	З	О		
1	2	3	4	5	6	7	8	9	10	11	12	13	14	15	16	17	18	19
8	28																28	
12	12																12	
16	2																2	
Итого, шт.	42																42	-
Итого, % от шт.	100.0																100	-
Итого, м <sup>3</sup>	1.96																1,96	-
Итого, % от м <sup>3</sup>	100.0																100	-

Примечание: НЗ - незаселенное, З - заселенное, О - отработанное вредителями.


Порода: Сосна, единично

Ступени толщины см	Количество деревьев по категориям состояния, шт.																Всего деревьев по ступеням толщины	
	I	II	III	IV		V		VI			ветровал, буре- лом			аварийные деревья			шт.	в том чис- ле подле- жат рубке, %
				НЗ	З	НЗ	З	НЗ	З	О	НЗ	З	О	НЗ	З	О		
1	2	3	4	5	6	7	8	9	10	11	12	13	14	15	16	17	18	19
16	3												1				4	10.0
20	3																3	
24	1																1	
28	1	1															2	
Итого, шт.	8	1											1				10	1
Итого, % от шт.	80.0	10.0											10.0				100	10,0
Итого, м <sup>3</sup>	2.39	0.63											0.16				3,18	0,16
Итого, % от м <sup>3</sup>	75.2	19.8											5.0				100	5,0

Абрис участка



Условные обозначения:

 Лесопатологический выдел

**Основной полигон**

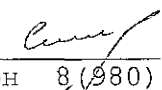
№№	Направление	Румб	Длина, м
1 - 2	ЮЗ	45° 00'	17,8
2 - 3	ЮВ	55° 43'	42,0
3 - 4	ЮВ	3° 11'	28,4
4 - 5	ЮВ	59° 02'	27,6
5 - 6	СВ	13° 08'	48,6
6 - 7	СВ	56° 19'	17,1
7 - 8	СЗ	50° 11'	24,6
8 - 9	СЗ	72° 16'	41,4
9 - 1	ЮЗ	66° 02'	15,5
1 - 1'	СВ	39° 55'	440,1

М 1:10000

N выдела	Ленты (круговой площадки) перече́та				
	N ленты (площадки)	длина, м	ширина, м	радиус, м	площадь, га
выполнен сплошной пересчет на площади 0,20 га					
24					0,20

Исполнитель работ по проведению лесопатологического исследования:

ФИО Смирнова К.А.

Подпись 

Дата составления документа 15.06.2017 г. Телефон 8 (980) 348-74-80

-----  
 : N : Состав: я:Воз:Вы:Ди:Кл:Во-: Тип :Зап.сырор:К:Запас дес.МЗ: :  
 : виде-:Подрос: р: : : : : ни-: : дес.мЗ :л:-----: :  
 : ла :Подлес: у:ра :со:ам:во:тет: леса:-----: :сухо:ед.:захл: :  
 : : Почва : с: : : : зр: : : на : в т.:т:стоя:дер:----:Хозяйственные: :  
 :-----:Особен:--:ст :та:ет:--:----:-----:1 га:ч.по:о: : : об-: :  
 : Пло- :выдела:вы: : : : гр: : ТЛУ :-----:сос:-в:ста:----: ший: мероприятия :  
 : щадь, :Хар-ка:со: : : р : : пол: : на :тав:-а:рого:ре:-----: :  
 : га : л/к :та: : : : во:но-: : выде:ляю:-р: : дин:лик-: :  
 : : и пр.:яр: : : : зр: та: : ле : щим : н: : : вид : :  
 -----

22 10ДНН 1 85 19 28 9 4 СДСН 13 20 3 РУБ.ОБНОВ.10Ч  
 1,5 19 4 ,5 С2 20 100%

рекреационная характеристика: тип ландшафта П/ОТКРЫТ РАВН.РАЗ,  
 класс эстетич. оценки-2, рекреационная оценка-СРЕДНЯЯ,  
 класс устойчивости-2, проходимость-СРЕДНЯЯ,  
 просматриваемость-СРЕДНЯЯ  
 2-ой КЛАСС ДЕГРЕССИИ  
 селекционная оценка: НОРМАЛЬНЫЕ

Л. КУЛЬТУРЫ  
 ртк N 04 ДНН

23 ЛАНДШАФТ. ПОЛЯНА

,1

рекреационная характеристика: тип ландшафта ОТКРЫТЫЙ-БЕЗ ДЕР.,  
 класс эстетич. оценки-1, рекреационная оценка-ВЫСОКАЯ

24 10ОС 1 40 18 22 4 2 ССРТ 18 4 3  
 ,2 + Б 18 2 ,8 В2 4

подлесок: ЛЩ РЕДКИЙ  
 повреждение ФИТОВРЕДИТЕЛИ, ОСИНА, СРЕДНЯЯ, СТВОЛОВАЯ ГНИЛЬ  
 рекреационная характеристика: тип ландшафта ЗАКРЫТ.ГОРИЗН.СОМ,  
 класс эстетич. оценки-2, рекреационная оценка-СРЕДНЯЯ,  
 класс устойчивости-3, проходимость-СРЕДНЯЯ,  
 просматриваемость-СРЕДНЯЯ  
 2-ой КЛАСС ДЕГРЕССИИ

25 несомкнувшиеся культуры

,8 10СО 2 3 ССРТ  
 80 В2

ОСВЕТЛЕНИЕ  
 40%  
 УХ.ЗА Л/К МЕХ

возобновление  
 8Б 4 3 4 1 1  
 2ДНН ,5  
 культуры-02 г., ВСПАШ.БОРОЗД., ПОСАДКА МЕХАНИЗИР.,

