

Форма

УТВЕРЖДАЮ:  
Должность Заместитель руководителя  
управления лесного хозяйства  
Воронежской области

Ф.И.О. М.В. Скрынникова Скрынникова

Дата 19.08.2018

Акт  
лесопатологического обследования N 1944  
лесных насаждений Семилукского лесничества (лесопарка)  
Воронежская область (субъект Российской Федерации)

Способ лесопатологического обследования: 1. Визуальный

2. Инструментальный

Место проведения

Участковое лесничество	Урочище (дача)	Квартал (кварталы)	Выдел (выделы)	Площадь, га
Подгоренское	Подгоренская дача	79	20	1,1

Лесопатологическое обследование проведено на общей площади 0,8777 га.

**1. Визуальное обследование лесного участка**

Подгоренское участковое лесничество, квартал 79 выдел 20 площадь 1,1 га  
лесопатологический выдел №1, площадь 0,8777 га

Наземное

Дистанционное

На площади 0,8777 га фактическая таксационная характеристика лесного насаждения не соответствует таксационному описанию. Причины несоответствия:

**давность лесоустройства (2003 год)**

Список участков с выявленными несоответствиями приведен в приложении 1 к настоящему Акту

1.2. Лесные насаждения с нарушенной и утраченной устойчивостью выявлены на площади \_\_\_\_\_ га

Участковое лесничество	Урочище (дача)	Площадь, га		Причина ослабления (гибели)
		с нарушенной устойчивостью	с утраченной устойчивостью	
Подгоренское	Подгоренская дача	0,8777		стволовая гниль
<b>Итого</b>		<b>0,8777</b>		

Состояние обследованных лесных насаждений приведено в приложении 1.1 - 1.4 к Акту в зависимости от метода проведения ЛПО

1.3. В обследованных лесных участках прогнозируется:

Прогноз	Площадь, га
Ослабление лесных насаждений	0,8777
Усыхание лесных насаждений различной степени	
Развитие очагов вредных организмов	

1.4. Обнаружено загрязнение лесного участка отходами и выбросами: промышленными

бытовыми

Вид загрязнения	Размеры загрязнения			Объём, кубм	Площадь загрязнения, га
	длина, м	ширина, м	высота, м		

**ЗАКЛЮЧЕНИЕ**

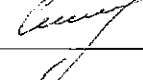
Оценка текущего санитарного и лесопатологического состояния лесных насаждений, назначенные профилактические мероприятия по защите лесов агитационные мероприятия:

*Основная причина ослабления насаждения – стволовая гниль.*

*Обследованная площадь требует проведения лесопатологического обследования инструментальным способом*

Исполнитель работ по проведению лесопатологического обследования:

ФИО Смирнова К.А.

Подпись 

### 1. Визуальное обследование лесного участка

Подгоренское участковое лесничество, квартал 79 выдел 20 площадь 1,1 га  
лесопатологический выдел №2, площадь 0,2223 га

Наземное

Дистанционное

На площади 0,2223 га фактическая таксационная характеристика лесного насаждения не соответствует

т таксационному описанию. Причины несоответствия:

**давность лесоустройства (2003 год)**

Список участков с выявленными несоответствиями приведен в приложении 1 к настоящему Акту

1.2. Лесные насаждения с нарушенной и утраченной устойчивостью выявлены на площади га

Участковое лесничество	Урочище (дача)	Площадь, га		Причина ослабления (гибели)
		с нарушенной устойчивостью	с утраченной устойчивостью	
<b>Итого</b>				

Состояние обследованных лесных насаждений приведено в приложении 1.1 - 1.4 к Акту в зависимости от метода проведения ЛПО

1.3. В обследованных лесных участках прогнозируется:

Прогноз	Площадь, га
Ослабление лесных насаждений	
Усыхание лесных насаждений различной степени	
Развитие очагов вредных организмов	

1.4. Обнаружено загрязнение лесного участка отходами и выбросами: промышленными

бытовыми

Вид загрязнения	Размеры загрязнения			Объём, кубм	Площадь загрязнения, га
	длина, м	ширина, м	высота, м		

### ЗАКЛЮЧЕНИЕ

Оценка текущего санитарного и лесопатологического состояния лесных насаждений, назначенные профилактические мероприятия по защите лесов агитационные мероприятия:

*Обследованная площадь не требует проведения лесопатологического обследования инструментальным способом*

Исполнитель работ по проведению лесопатологического обследования:

ФИО Смирнова К.А.

Подпись

2. Инструментальное обследование лесного участка. <\*>

2.1. Фактическая таксационная характеристика лесного насаждения соответствует (не соответствует) (нужное подчеркнуть) таксационному описанию. Причины несоответствия: давность лесоустройства (2003 г)

Ведомость лесных участков с выявленными несоответствиями таксационным описаниям приведена в приложении 1 к Акту.

2.2. Состояние насаждений: с нарушенной устойчивостью

с утраченной устойчивостью

причины повреждения:  
гнили стволы (код 350)

Заселено (отработано) стволовыми вредителями:

Вид вредителя	Порода	Встречаемость (% заселенных деревьев)	Степень заселения лесного насаждения (слабая, средняя, сильная)
-			

Повреждено огнем:

Вид пожара	Порода	Состояние корневых лап		Состояние корневой шейки		Подсушивание луба	
		процент поврежденных огнем корней	процент деревьев с данным повреждением	ожог корневой шейки по окружности (1/4; 2/4; 3/4; более 3/4)	процент деревьев с данным повреждением	по окружности (1/4; 2/4; 3/4; более 3/4)	процент деревьев с данным повреждением
-							

Поражено болезнями:

Вид болезни	Порода	Встречаемость (% пораженных деревьев)	Степень поражения лесного насаждения (слабая, средняя, сильная)
Стволовая гниль	Дуб	26,9	слабая
	Сосна	5,7	слабая
	Береза	2	слабая
	Осина	13,1	слабая

2.3. Выборке подлежит 10,2 % деревьев,

в том числе:

ослабленных \_\_\_\_\_ % (причины назначения) \_\_\_\_\_ ;

сильно ослабленных \_\_\_\_\_ % (причины назначения) \_\_\_\_\_ ;

усыхающих 0,1 % (причины назначения) хвойные деревья ;

свежего сухостоя 2,6 %;

в том числе: свежего ветровала \_\_\_\_\_ %;

свежего бурелома \_\_\_\_\_ %;

старого ветровала 3,8 %;

в том числе: старого бурелома \_\_\_\_\_ %;

старого сухостоя 3,7 %;

аварийных \_\_\_\_\_ %.

2.4. Полнота лесного насаждения после уборки деревьев, подлежащих рубке, составит 0,39.

Критическая полнота для данной категории лесных насаждений составляет 0,3.

#### ЗАКЛЮЧЕНИЕ

Участок находится в постоянном (бессрочном) пользовании муниципальным автономным учреждением Яменское сельское поселение Рамонского муниципального района Воронежской области «Парк культуры и отдыха Яменский», для осуществления рекреационной деятельности, договор №83 от 09 февраля 2017 г.

С целью предотвращения негативных процессов или снижения ущерба от их воздействия назначено:

Участковое лесничество	Урочище (дача)	Квартал	Выдел	Площадь, выдела, га	Вид мероприятия	Площадь, мероприятия, га	Порода	Запас на выдел, куб. м	Крайние сроки проведения
Подгоренское	Подгоренская дача	79	20	1,1	ВСП	0,8777	Сосна, Дуб, Осина, Береза	8,91	2018г.

Ведомость перечета деревьев, назначенных в рубку, и абрис лесного участка прилагаются (приложение 2 и 3 к Акту).

Меры по обеспечению возобновления:

не требуются

Мероприятия, необходимые для предупреждения повреждения или поражения смежных насаждений:

Проведение рубки с соблюдением Правил пожарной безопасности в лесах, Правил санитарной безопасности в лесах

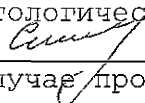
Сведения для расчета степени повреждения:

год образования старого сухостоя 2012-2016г ;

основная причина повреждения древесины гнили.

Дата проведения обследований 17.05.2017 г.

Исполнитель работ по проведению лесопатологического обследования:

ФИО Смирнова К.А. Подпись 

<\*> Раздел включается в акт в случае проведения лесопатологического обследования инструментальным способом.

Ведомость  
лесных участков с выделенными несоответствиями  
таксационным описаниям

Источник данных	Год проведения лесоустройства	Номер квартала	Номер выдела	Площадь выдела, га	Целевое назначение лесов	Категория защитных лесов	Номер лесопатологического выдела	Площадь лесопатологического выдела, га	Таксационная характеристика												Заложено пробных площадей	
									состав	порода	возраст, лет	средняя высота, м	средний диаметр, см	тип леса	тип условий место-прозра-стания	полно-та	бонит-тер	запас, куб. м/га	количест-во, шт.	общая площадь, га		
ТО	2003	79	20	1,1	Защитные	Лесопарковые части зеленых зон	1	0,8777	9	ОС	60	11	14	СДСН	С2	0,5	5	60	1	0,8777		
									1	СО	18	6	8								СДСН	С2
Ф	79	20	1,1	Защитные	Леса, выполняющие функции защиты природных и иных объектов: защитные полосы лесов, расположенные вдоль железнодорожных путей общего пользования, федеральных автомобильных дорог общего пользования, автомобильных дорог общего пользования, находящихся в собственности субъектов РФ;	2	0,2223	ед.10	ДНН	80	16	32	СДСН	С2	0,43	4	100	1	0,8777			
								3	СО	32	12	16								СДСН	С2	0,43
								5	ДНН	94	18	36	СДСН	С2	0,43	4	100	1	0,8777			
								1	СО	74	14	20								СДСН	С2	0,43
								1	Б	74	14	16	СДСН	С2	0,43	4	100	1	0,8777			
								1	ОС	74	14	16								СДСН	С2	0,43
								+	ГШ	74	14	16	СДСН	С2	0,43	4	100	1	0,8777			
								+	ГШ	74	14	16								СДСН	С2	0,43

Примечание: ТО - таксационные описания; Ф - фактическая характеристика лесного насаждения  
ДНН - дуб нагорный низкостволный, Б - береза бородавчатая, Ш-груда, ОС - осина, СО - сосна искусственного происхождения  
Исполнитель работ по проведению лесопатологического обследования:

ФИО Смирнова К.А. Подпись





Ведомость перечета деревьев назначенных в рубку

ВРЕМЕННАЯ ПРОБНАЯ ПЛОЩАДЬ N 1

Субъект Российской Федерации Воронежская область  
Лесничество (лесопарк) Семилукское Квартал 79. Выдел 20  
Площадь 1,1 га,  
Номер очага вредных организмов                     . Размер пробной площади 0,8777 га.  
Таксационная характеристика:  
тип леса ССРТ; состав 5ДНН3СО2Б1ОС+ГШ; возраст 129; бонитет 4;  
полнота 0,43; запас на га 100; возобновление не требуется  
Время и причина ослабления лесного насаждения:  
гнили стволые (код 350)

Тип очага вредных организмов: эпизодический, хронический (подчеркнуть).  
Фаза развития очага вредных организмов: начальная, нарастания численности,  
собственно вспышка, кризис (подчеркнуть).  
Средневзвешенная категория санитарного состояния обследуемого  
лесного участка-1,96  
Состояние лесного насаждения, намечаемые мероприятия:  
насаждение с нарушенной устойчивостью, намечена выборочная санитарная рубка

Исполнитель работ по проведению лесопатологического обследования:

ФИО Смирнова К.А. Подпись 

Дата составления документа 11.06.2017 г. Телефон 8(980)348-74-80



ВЕДОМОСТЬ ПЕРЕЧЕТА ДЕРЕВЬЕВ

Порода: Дуб

Ступени толщины см	Количество деревьев по категориям состояния, шт.																Всего деревьев по ступеням толщины	
	I	II	III	IV		V		VI			ветровал, буре- лом			аварийные де- ревья			шт.	в том числе подлежат рубке, %
				НЗ	З	НЗ	З	НЗ	З	О	НЗ	З	О	НЗ	З	О		
1	2	3	4	5	6	7	8	9	10	11	12	13	14	15	16	17	18	19
24							1						1				2	7.7
28													1				1	3.8
32		4								1							5	3.8
36		7	1				1						1				10	7.7
40		3															3	
48	1	1	1							1							4	3.8
52	1																1	
Итого, шт.	2	15	2				2			2			3				26	7
Итого, % от шт.	7.7	57.7	7.7				7.7			7.7			11.5				100	26,9
Итого, м <sup>3</sup>	5.09	19.5 5	3.57				1.71			3.28			2.39				35,59	7,38
Итого, % от м <sup>3</sup>	14.3	55	10.0				4.8			9.2			6.7				100	20,7

Порода: Береза

Ступени толщины см	Количество деревьев по категориям состояния, шт.																Всего деревьев по ступеням толщины	
	I	II	III	IV		V		VI			ветровал, бу- релом			аварийные деревья			шт.	в том числе подлежат рубке, %
				НЗ	З	НЗ	З	НЗ	З	О	НЗ	З	О	НЗ	З	О		
1	2	3	4	5	6	7	8	9	10	11	12	13	14	15	16	17	18	19
8	4		1	1			1										7	2.0
12	5		2	1													8	
16	14		1														15	
20	6																6	
24	3																3	
28	5																5	
32	1																1	
40	1	1															2	
52	2	1															3	
Итого, шт.	41	2	4	2			1										51	1
Итого, % от шт.	82.0	4.0	8.0	4.0			2.0										100	2,0
Итого, м <sup>3</sup>	16.5 8	4.06	0.36	0.11			0.03										21,14	0,03
Итого, % от м <sup>3</sup>	78.5	19.2	1.7	0.5			0.1										100	0,1

Примечание: НЗ - незаселенное, З - заселенное, О - обработанное вредителями.



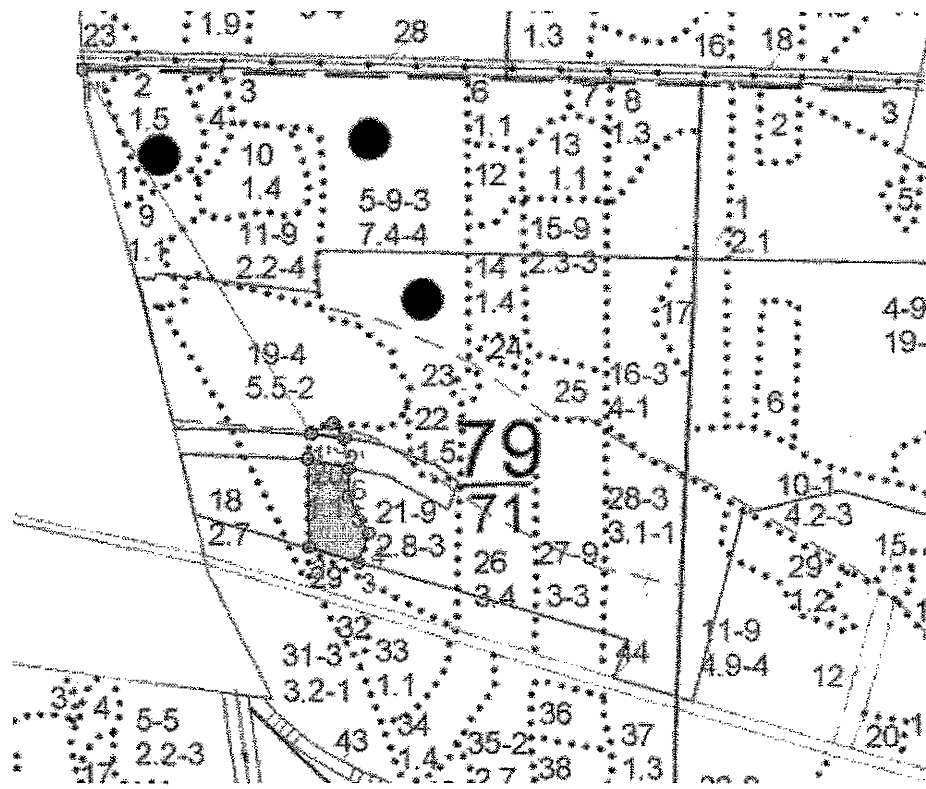
Порода: Сосна

Ступени толщины см	Количество деревьев по категориям состояния, шт.																Всего деревьев по ступеням толщины	
	I	II	III	IV		V		VI			ветровал, буре- лом			аварийные деревья			шт.	в том чис- ле подле- жат рубке, %
				НЗ	З	НЗ	З	НЗ	З	О	НЗ	З	О	НЗ	З	О		
1	2	3	4	5	6	7	8	9	10	11	12	13	14	15	16	17	18	19
8	6	15	5	1			4						1				32	3,6
12	25	14	2				1						1				43	1,4
16	31	6															37	
20	18																18	
24	8	1															9	
32			1														1	
Итого, шт.	88	36	8	1			5						2				140	8
Итого, % от шт.	62,9	25,7	5,7	0,7			3,6						1,4				100	5,7
Итого, м <sup>3</sup>	16,6 1	3,06	1,22	0,03			0,2						0,11				21,23	0,34
Итого, % от м <sup>3</sup>	78,4	14,4	5,7	0,1			0,9						0,5				100	1,5

Порода: Осина



Ступени толщины см	Количество деревьев по категориям состояния, шт.															Всего деревьев по ступеням толщины		
	I	II	III	IV		V		VI			ветровал, бу- релом			аварийные деревья			шт.	в том числе подлежат рубке, %
				НЗ	З	НЗ	З	НЗ	З	О	НЗ	З	О	НЗ	З	О		
1	2	3	4	5	6	7	8	9	10	11	12	13	14	15	16	17	18	19
8	6	2															8	
12	2	3	2	1													8	
16		1	2										3				6	7.9
20	1	9	3				1						1				15	5.3
24			1														1	
Итого, шт.	9	15	8	1			1						4				38	5
Итого, % от шт.	23.7	39.5	21.1	2.6			2.6						10.5				100	13,1
Итого, м <sup>3</sup>	0.67	3.3	1.95	0.09			0.31						0.85				7,17	1,16
Итого, % от м <sup>3</sup>	9.3	46.0	27.2	1.3			4.3						11.9				100	16,2

Абрис участка



Общая площадь: 0,8777га

Условные обозначения:

  Лесопатологический выдел

Основной полигон

Полигон 2				Основной полигон			
№№	Направление	Румб	Длина, м	№№	Направление	Румб	Длина, м
1' - 2'	ЮВ	81°32'	44.5	1 - 2	ЮВ	0°55'	117.0
2' - 3'	СЗ	36°02'	25.5	2 - 3	ЮВ	72°33'	68.7
3' - 1'	ЮЗ	64°11'	32.2	3 - 4	СВ	18°51'	40.6
1' - 1''	СЗ	32°18'	571.6	4 - 5	СЗ	27°51'	56.1
				5 - 6	СЗ	0°00'	36.5
				6 - 1	СЗ	76°26'	55.8

М 1:10000

N выдела	Ленты (круговой площадки) перече́та				
	N ленты (площадки)	длина, м	ширина, м	радиус, м	площадь, га
выполнен сплошной пересчет на площади 0,8777 га					
20					0,8777

Исполнитель работ по проведению лесопатологического исследования:

ФИО Смирнова К.А.

Подпись 

Дата составления документа 11.06.2017 г. Телефон (8 (980) 348-74-80

## Лесничество ПОДГОРЕНСКОЕ

Категория защитности ЛЕСОПАРКОВЫЕ ЧАСТИ ЗЕЛЕННЫХ ЗОН

Квартал 79

-----

: N :Состав: я:Воз:Вы:Ди:Кл:Бо-: Тип :Зап.сырор:К:Запас дес.МЗ: :  
 : выде-:Подрос: р: : : : ни-: : дес.МЗ :л:-----: :  
 : ла :Подлес: у:ра :со:ам:во:тет: леса:-----: :сухо:ед.:захл: :  
 : :Почва : с: : : :зр: : : на :в т.:т:стоя:дер:----:Хозяйственные:  
 :-----:Особен:--:ст :та:ет:--:--:-----:1 га:ч.по:о: : : об-: :  
 : Пло- :выдела:вы: : : :гр: : ТЛУ :----:сос-:в:ста:----: щий: мероприятия :  
 : щадь, :Хар-ка:со: : :р : :пол: : на :тав-:а:рого:ре:----: :  
 : га : л/к :та: : : :во:но-: : выде:ляю-:р: :дин:лик-: :  
 : : и пр.:яр: : : :зр: та: : ле :щим :н: : :вид : :  
 -----

20 насаждение с породами искусств. происхождения РУБ.ОБНОВ.10ч  
 1,1 90С 1 60 11 14 6 5 СДСН 6 6 3 100%  
 1СО 11 18 6 8 4 ,5 С2 7 1 2 Л.КУЛЬТУРЫ  
 + Б ртк N 04 ДНН

единичные деревья

10ДНН 80 16 32 1 3 1

+ ГШ

культуры-86 г., ВСПАШ.БОРОЗД., ПОСАДКА РУЧНАЯ, состояние  
ПОГИБШИЕ, ПОЖАРОМ

повреждение ФИТОВРЕДИТЕЛИ, ОСИНА, СИЛЬНАЯ, СТВОЛОВАЯ ГНИЛЬ

рекреационная характеристика: тип ландшафта П/ОТКРЫТ РАВН.РАЗ,

класс эстетич. оценки-3, рекреационная оценка-СРЕДНЯЯ,

класс устойчивости-4, проходимость-СРЕДНЯЯ,

просматриваемость-СРЕДНЯЯ

2-ой КЛАСС ДЕГРЕССИИ

21 насаждение с породами искусств. происхождения РУБ.ОБНОВ.10ч  
 2,8 8ДНН 1 90 20 32 9 3 СДСН 13 29 3 100%  
 1Б 19 21 32 4 ,5 С2 36 4 3 Л.КУЛЬТУРЫ  
 1СО 18 6 8 3 2 ртк N 04 ДНН

культуры-86 г., ВСПАШ.БОРОЗД., ПОСАДКА РУЧНАЯ, состояние  
ПОГИБШИЕ, ПОЖАРОМ

рекреационная характеристика: тип ландшафта ЗАКРЫТ.ВЕРТИК.СОМ,

класс эстетич. оценки-2, рекреационная оценка-СРЕДНЯЯ,

класс устойчивости-2, проходимость-СРЕДНЯЯ,

просматриваемость-ПЛОХАЯ

2-ой КЛАСС ДЕГРЕССИИ

селекционная оценка: НОРМАЛЬНЫЕ

