

УТВЕРЖДАЮ:

Должность: Заместитель руководителя управления
лесного хозяйства Воронежской области

Ф.И.О М.В. Скрынникова



Дата 16.09.2018

Акт
лесопатологического обследования № 1330

лесных насаждений

Семилуцкое
Воронежской области

лесничества (лесопарка)
(субъект Российской Федерации)

Способ лесопатологического обследования:

1. Визуальный

2. Инструментальный

Место проведения

Участковое лесничество	Урочище (дача)	Квартал (кварталы)	Выдел (выделы)	Площадь, га
Подгоренское	Подгоренская дача	97	18	1,3

Лесопатологическое обследование проведено на общей площади

1,3 га.

1. Визуальное обследование лесного участка

Подгоренское участковое лесничество, квартал 97 выдел 18 площадь 1,3 га
лесопатологический выдел №1, площадь 1,1 га

Наземное

Дистанционное

На площади 1,1 га фактическая таксационная характеристика лесного насаждения не соответствует таксационному описанию. Причины несоответствия:

давность лесоустройства (2003 год)

Список участков с выявленными несоответствиями приведен в приложении 1 к настоящему Акту

1.2. Лесные насаждения с нарушенной и утраченной устойчивостью выявлены на площади 1,1 га

Участковое лесничество	Урочище (дача)	Площадь, га		Причина ослабления (гибели)
		с нарушенной устойчивостью	с утраченной устойчивостью	
Подгоренское		1,1		корневая губка (код 466), трутовик настоящий (код 355)
Итого		1,1		

Состояние обследованных лесных насаждений приведено в приложении 1.1 - 1.4 к Акту в зависимости от метода проведения ЛПО

1.3. В обследованных лесных участках прогнозируется:

Прогноз	Площадь, га
Ослабление лесных насаждений	1,1
Усыхание лесных насаждений различной степени	
Развитие очагов вредных организмов	

1.4. Обнаружено загрязнение лесного участка отходами и выбросами: промышленными

бытовыми

Вид загрязнения	Размеры загрязнения			Объём, кубм	Площадь загрязнения, га
	длина, м	ширина, м	высота, м		

ЗАКЛЮЧЕНИЕ

Оценка текущего санитарного и лесопатологического состояния лесных насаждений, назначенные профилактические мероприятия по защите лесов агитационные мероприятия:

На площади 1,1 га требуется проведение лесопатологического обследования инструментальным способом

Исполнитель работ по проведению лесопатологического обследования:

ФИО Соколов П.Н.

Подпись 

1. Визуальное обследование лесного участка

Подгоренское участковое лесничество, квартал 97 выдел 18 площадь 1,3 га
лесопатологический выдел №2, площадь 0,2 га

Наземное

Дистанционное

На площади 0,2 га фактическая таксационная характеристика лесного насаждения не соответствует таксационному описанию. Причины несоответствия:

давность лесоустройства (2003 год)

Список участков с выявленными несоответствиями приведен в приложении 1 к настоящему Акту

1.2. Лесные насаждения с нарушенной и утраченной устойчивостью выявлены на площади _____ га

Участковое лесничество	Урочище (дача)	Площадь, га		Причина ослабления (гибели)
		с нарушенной устойчивостью	с утраченной устойчивостью	
Подгоренское				
Итого				

Состояние обследованных лесных насаждений приведено в приложении 1.1 - 1.4 к Акту в зависимости от метода проведения ЛПО

1.3. В обследованных лесных участках прогнозируется:

Прогноз	Площадь, га
Ослабление лесных насаждений	
Усыхание лесных насаждений различной степени	
Развитие очагов вредных организмов	

1.4. Обнаружено загрязнение лесного участка отходами и выбросами: промышленными
бытовыми

Вид загрязнения	Размеры загрязнения			Объем, кубм	Площадь загрязнения, га
	длина, м	ширина, м	высота, м		

ЗАКЛЮЧЕНИЕ

Оценка текущего санитарного и лесопатологического состояния лесных насаждений, назначенные профилактические мероприятия по защите лесов агитационные мероприятия:

На площади 0,2 га находится охранный зона ЛЭП, на территории которой произведена вырубка насаждения в 2011 году.

Исполнитель работ по проведению лесопатологического обследования:

ФИО Соколов П.Н.

Подпись 

2. Инструментальное обследование лесного участка

2.1 Фактическая таксационная характеристика лесного насаждения

не соответствует

таксационному описанию.

Причины несоответствия:

давность лесоустройства (2003 год)

Ведомость лесных участков с выявленными несоответствиями таксационным описаниям приведена в приложении 1 к Акту.

2.2. Состояние насаждений:

с нарушенной устойчивостью

с утраченной устойчивостью

причины повреждения:

корневая губка (код 466), трутовик настоящий (код 355)

Заселено (отработано) стволовыми вредителями:

Вид вредителя	Порода	Степень заселения лесного насаждения (слабая, средняя, сильная)	Встречаемость (% заселённых деревьев)	Степень заселения лесного насаждения (слабая, средняя, сильная)

Повреждено огнём:

Вид пожара	Порода	Состояние корневых лап		Состояние корневой шейки		Подсушивание луба	
		процент повреждённых огнём корней	процент деревьев с данным повреждением	ожог корневой шейки по окружности (1/4; 2/4; 3/4; более 3/4)	процент деревьев с данным повреждением	по окружности (1/4; 2/4; 3/4; более 3/4)	процент деревьев с данным повреждением

Поражено болезнями:

Вид болезни	Порода	Встречаемость (% поражённых деревьев)	Степень поражения лесного насаждения (слабая, средняя, сильная)
губка корневая	сосна	21,6	средняя

2.3. Выборке подлежит 14,6 % деревьев по запасу
в том числе:
ослабленных % (причины назначения) ;
сильно ослабленных 2,5 % (причины назначения) корневая губка ;
усыхающих 2,2 % (причины назначения) хвойные насаждения ;
свежего сухостоя 0,9 %, ;
в том числе:
свежего ветровала %; ;
свежего бурелома %; ;
старого ветровала %; ;
в том числе:
старого бурелома %; ;
старого сухостоя 9,0 %; ;
аварийные %; ;

2.4. Полнота лесного насаждения после уборки деревьев, подлежащих рубке, составит 0,5

Критическая полнота для данной категории лесных насаждений составляет: 0,3

ЗАКЛЮЧЕНИЕ

С целью предотвращения негативных процессов или снижения ущерба от их воздействия назначено:

Участков ое лесничест во	Урочище (дача)	Квартал	Выдел	Площадь, выдела, га	Вид меропри ятия	Площадь, меропри ятия, га	Порода	Запас на выдел, кбм	Крайние сроки проведе ния
Подгорене кое	Подгоренская дача	97	18	1,3	выбороч ная санитарная рубка	1,1	сосна	43,9	2020
							береза	4,3	
							Итого:	48,2	

Ведомость перечета деревьев назначенных в рубку и абрис лесного участка прилагаются (приложение 2 и 3 к Акту)

Меры по обеспечению возобновления: не требуются

Мероприятия, необходимые для предупреждения повреждения или поражения смежных насаждений:

проведение рубки в соответствии с Правилами пожарной безопасности в лесах и Правил санитарной безопасности в лесах

Сведения для расчёта степени повреждения:

год образования старого сухостоя 2013-2016 ;

основная причина повреждения древесины гнили разных видов, вторичные стволовые вредители

Дата проведения обследований 15.11.2017

Исполнитель работ по проведению лесопатологических обследований:

ФИО Соколов П.Н.

Подпись



Ведомость лесных участков с выявленными несоответствиями таксационным описаниям

Источник данных	Год проведения лесоустройства	Номер квартала	Номер выдела	Площадь выдела, га	Целевое назначение лесов	Категория защитных лесов	Номер лесопатологического выдела	Площадь лесопатологического выдела, га	Таксационная характеристика										Заложено пробных площадей	
									состав	порода	возраст, лет	средняя высота, м	средний диаметр, см	тип леса	тип условий местопрорастания	полнота	бонитет	запас, куб/га	количество, шт.	общая площадь, га
ТО	2003	97	18	1,3	защитные	Особо ценные леса	-	-	10	СО	53	23	24	ССРТ	В2	0,8	1А	370		
Ф		97	18	1,3	защитные	Леса, расположенные в пустынных, полупустынных, лесостепных, лесотундровых зонах, степях, горах	1	1,1	10СО+Б	СО	67	23	26	ССРТ	В2	0,54/0,59	1А	254,9	проведен сплошной перемер	1,1
		97	18	1,3	защитные	Леса, расположенные в пустынных, полупустынных, лесостепных, лесотундровых зонах, степях, горах	2	0,2	ЛЭП											

Примечание: ТО - таксационные описания, Ф - фактическая характеристика лесного насаждения

В строке "фактическая" в колонке "запас, куб/га" показан общий запас древесины на гектар (сырорастущий, сухостой и захламленности)

В строке "фактическая" в колонке "полнота" указана фактическая полнота: в числителе - полнота по живой (растущей) части насаждения, в знаменателе - полнота рассчитана от общего запаса древесины на 1 гектаре (сырорастущие + сухостой + захламленность)

Список возможных используемых буквенных сокращений в колонке "порода" и "состав":

А - акация белая; Б - береза бородавчатая; В - вяз обыкновенный; ВМ - вяз мелколистный; ГШ - груша; ДБ - дуб байрачный семенной; ДБН - дуб байрачный низкоствольный; ДБП - дуб байрачный порослевой высокоствольный; ДН - дуб нагорный семенной; ДНН - дуб нагорный низкоствольный; ДНП - дуб нагорный порослевой высокоствольный; ДП - дуб пойменный семенной; ДПН - дуб пойменный низкоствольный; ДПП - дуб пойменный порослевой высокоствольный; КЛН - клен остролистный низкоствольный; КЛО - клен остролистный высокоствольный; КЛП - клен полевой; КЛЯ - клен ясенелистный; ЛП - липа; ОЛЧ - ольха черная; ОС - осина; С - сосна обыкновенная естественного происхождения; СО - сосна обыкновенная искусственного происхождения; ТБ - тополь белый; ТГ - тополь гибридный; ТЧ - тополь черный; ЯБ - яблоня; ЯЗ - ясень зеленый; ЯО - ясень обыкновенный; ЯОВ - ясень обыкновенный высокоствольный; ЯОН - ясень обыкновенный низкоствольный.

Исполнитель работ по проведению лесопатологического обследования:

ФИО Соколов П.Н.

Подпись

Результаты проведения лесопатологического обследования лесных насаждений за **Ноябрь** **2017** г.
(месяц)

Субъект Российской Федерации
Участковое лесничество

Воронежская область
Подгоренское

Лесничество (лесопарк) Давыдовское
Урочище (лесная дача) Подгоренская дача

1	2	3	4	5	6	7	Таксационная характеристика лесного насаждения								17	Распределение деревьев по категориям состояния, % от запаса											30	31	32	33	Назначенные мероприятия						
							8	9	10	11	12	13	14	15		16	18	19	20	21	22	23	24	25	26	27					28	29	34	35			
Номер квартала	Номер выдела	Площадь выдела, га	Целевое назначение лесов	Категория защитных лесов	Номер лесопатологического выдела	Площадь лесопатологического выдела	состав	порода	возраст	средняя высота, м	средний диаметр, см	тип леса	полнота	бонитет	запас, куб. м/га	Число деревьев на пробке, шт.	без признаков ослабления	ослабленные	сильно ослабленные	усыхающие	свежий сухой	старый сухой	свежий ветровал	старый ветровал	свежий бурелом	старый бурелом	аварийные деревья	оке	Признаки повреждения деревьев	Доля поврежденных деревьев, %	Причина ослабления, повреждения	Полесаж рубле, %	вид	площадь, га			
97	18	1,3	защитные	Леса, расположенные в пустынных, полупустынных, лесостепных, лесотундровых зонах, степях, горах	1	1,1	10СО+Б	СО	67	23	26	ССРГ		1А	249*	567																					
							+	Б	67	23	22					5,9	23	44,2											1,83	114,504**	21,6	466***					
							ИТОГО							0,54/0,59			590	50,2	35,2	2,5	2,2	0,9	9,0					1,86		22,8		355***	14,6	ВСР****	1,1		

Показатели, не соответствующие таксационному описанию отмечаются " * "

Примечание: в колонке "запас, куб/га" показан общий запас древесины на гектар (сырорастущий, сухой и захлавленной);
в колонке "полнота" указана фактическая полнота: в числителе - полнота по живой (растущей) части насаждения, в знаменателе - полнота рассчитана от общего запаса древесины на 1 гектаре (сырорастущие + сухой + захлавленная)

**114-усыхание >3/4 ветвей в кроне прошлых лет ;504-дехроация хвои, листвы (патологическая) (>75%), 801 - наличие плодовых тел на стволе

***466-корневая губка, 355 - трутовик настоящий

****ВСР-выборочная санитарная рубка

Список возможных используемых буквенных сокращений в колонке "порода" и "состав":

А - акация белая; Б - береза бородавчатая; В - вяз обыкновенный; ВМ - вяз мелколистный; ГШ - груша; ДБ - дуб байрачный семенной; ДБН - дуб байрачный низкоствольный; ДБП - дуб байрачный порослевой высокоствольный; ДН - дуб нагорный семенной; ДНН - дуб нагорный низкоствольный; ДНП - дуб нагорный порослевой высокоствольный; ДП - дуб пойменный семенной; ДПН - дуб пойменный низкоствольный; ДПП - дуб пойменный порослевой высокоствольный; КЛН - клен остролиственный низкоствольный; КЛО - клен остролиственный высокоствольный; КЛП - клен полевой; КЛЯ - клен ясенелистный; ЛЛ - липа; ОЛЧ - ольха черная; ОС - осина; С - сосна обыкновенная естественного происхождения; СО - сосна обыкновенная искусственного происхождения; ТБ - тополь белый; ТГ - тополь гибридный; ТЧ - тополь черный; ЯБ - яблоня; ЯЗ - ясень зеленый; ЯО - ясень обыкновенный; ЯОВ - ясень обыкновенный высокоствольный; ЯОЦ - ясень обыкновенный низкоствольный.

Исполнитель работ по проведению лесопатологического обследования:

ФИО Соколов П.Н.

Подпись 

Дата составления документа

15.11.2017

Телефон 89081321155

Ведомость перечета деревьев назначенных в рубку

ВРЕМЕННАЯ ПРОБНАЯ ПЛОЩАДЬ №

Субъект Российской Федерации Воронежская область

Лесничество (лесопарк) Давыдовское Квартал 27 Выдел 18

Площадь 1,3 га.

Номер очага вредных организмов _____ Размер пробной площади 1,1 га.

Таксационная характеристика:

тип леса ССРТ ; состав 10СО ; возраст 67 ; бонитет 1А

полнота 0,54/0,59 ; Запас на га 254,9 возобновление отсутствует

Время и причина ослабления лесного насаждения: корневая губка (код 466), трутовик настоящий (код 353)

Тип очага вредных организмов: _____

Фаза развития очага вредных организмов: _____

Средневзвешенная категория санитарного состояния обследуемого лесного участка 1,86

Состояние лесного насаждения, намечаемые мероприятия: насаждение с нарушенной устойчивостью, требуется проведение выборочной санитарной рубки

Исполнитель работ по проведению лесопатологического обследования:

ФИО Соколов П.Н.

Подпись



Дата составления документа

15.11.2017

Телефон

89081321155

ВЕДОМОСТЬ ПЕРЕЧЕТА ДЕРЕВЬЕВ

Порода: Сосна

Ступени толщины см	Количество деревьев по категориям состояния, шт.																Всего деревьев по ступеням толщины	
	I	II	III	IV		V		VI			ветровал, бурелом			аварийные деревья			шт.	в т.ч. подлежат рубке, %
				НЗ	З	НЗ	З	НЗ	З	О	НЗ	З	О	НЗ	З	О		
1	2	3	4	5	6	7	8	9	10	11	12	13	14	15	16	17	18	19
8																		
12	12	8	1							1							22	2,0
16	31	11	5	7		8				45							107	60,7
20	32	18	2	2		1				8							63	20,6
24	48	24	2	4						3							81	11,1
28	59	27	3	4		1				6							100	14,0
32	48	54	5	2		1				5							115	11,3
36	32	21								4							57	7,0
40	11	9								2							22	9,1
44																		
48																		
52																		
56																		
60																		
64																		
68																		
72																		
Итого, шт	273	172	18	19		11				74							567	122
Итого, шт %	48,1	30,3	3,2	3,4		1,9				13,1							100,0	21,6
Итого, м³	163,5	116,9	8,2	7,3		2,9				25,5							324,3	43,9
Итого, м³ %	50,4	36,0	2,5	2,3		0,9				7,9							100,0	13,6

ВЕДОМОСТЬ ПЕРЕЧЕТА ДЕРЕВЬЕВ

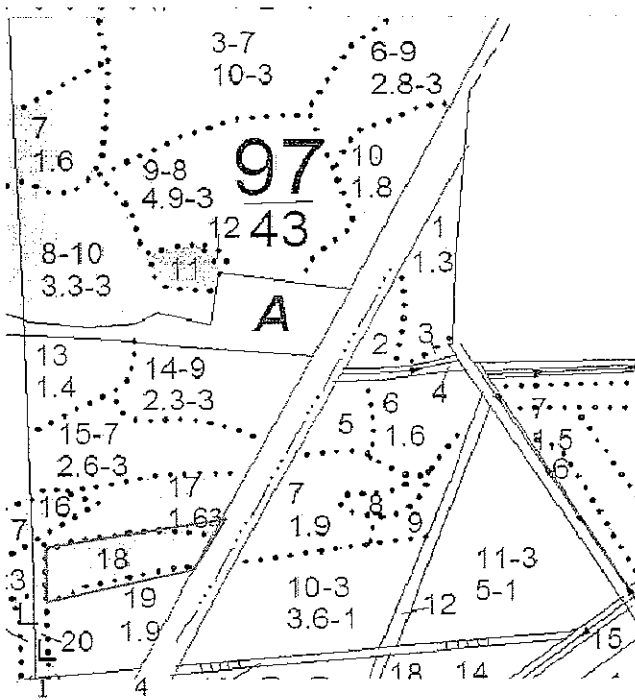
Порода: Береза

Ступени толщины см	Количество деревьев по категориям состояния, шт.																Всего деревьев по ступеням толщины		
	I	II	III	IV		V		VI			ветровая, бурелом			аварийные деревья			шт.	в т.ч. подлежат рубке, %	
				НЗ	З	НЗ	З	НЗ	З	О	НЗ	З	О	НЗ	З	О			
1	2	3	4	5	6	7	8	9	10	11	12	13	14	15	16	17	18	19	
8																			
12										3							3	3,0	
16	2									1							3	33,3	
20	3									2							5	2,0	
24	3									3							6	50,0	
28	2									4							6	4,0	
32																			
36																			
40																			
44																			
48																			
52																			
56																			
60																			
64																			
68																			
72																			
Итого, шт	10									13							23	13	
Итого, шт %	43,5									56,5							100,0	56,5	
Итого, м³	3,4									4,3							7,7	4,3	
Итого, м³ %	44,2									55,8							100,0	55,8	

Приложение 3 к акту
лесопатологического обследования

Абрис участка
М 1:10000

Подгоренское участковое лесничество, квартал 97 выдел 18 площадь 1,3 га
лесопатологический выдел №1, площадь 1,1 га



Точки	Румбы, град	Меры линий, м
1-2	СВ:2	65
2-3	СВ:75	200
3-4	ЮЗ:19	73
4-1	ЮЗ:74	178

Условные обозначения:  обследованная площадь
Обследованная площадь, га: 1,1

№ выдела	Ленты (круговой площадки) перечета				
	№ ленты (площадки)	длина, м	ширина, м	радиус, м	площадь га
Произведен сплошной перечет деревьев на площади					
18					1,1

Исполнитель работ по проведению лесопатологического обследования:

ФИО

Соколов П.Н.

Подпись



Дата составления документа

15.11.2017

Телефон

89081321155

 : N : Состав: я:Воз:Вы:Ди:Кл:Бо-: Тип :Зап.сырор:К:Запас дес.МЗ: :
 : выде-:Подрос: р: : : : : ни-: : дес.мЗ :л:-----: :
 : ла :Подлес: у:ра :со:ам:во:тет: леса:-----: :сухо:ед.:захл: :
 : :Почва : с: : : : зр: : : на :в т.:т:стоя:дер:-----:Хозяйственные:
 :-----:Особен:--:ст :та:ет:--:-----:1 га:ч.по:о: : : об-: :
 :Пло- :выцела:вы: : : : гр: : ТЛУ :-----:сос-:в:ста-:-----: щий: мероприятия :
 : шадь, :Хар-ка:со: : : р : : пол: : на :тав-:а:рого:ре-:-----: :
 : га : л/к :та: : : : во:но-: : выде:ляю-:р: : дин:лик-: :
 : : и пр.:яр: : : : зр: та: : ле :щим :н: : : вид : :

18 лесные культуры ВЫБ.САНР.1 ОЧ

1,3 10СО 1 61 22 24 4 1 ССРТ 30 39 3 1 30%
 + Б 22 2 ,7 В2 39 ВВОД ЛИСТ.ПОР

культуры-43 г., ВСПАШ.БОРОЗД., ПОСАДКА РУЧНАЯ, состояние
 УДОВЛЕТВОРИТЕЛЬНЫЕ

повреждение ФИТОВРЕДИТЕЛИ, СОСНА ОБ.ИСКУС, СРЕДНЯЯ,
 КОРНЕВАЯ ГУБКА

рекреационная характеристика: тип ландшафта ЗАКРЫТ.ГОРИЗН.СОМ,
 класс эстетич. оценки-2, рекреационная оценка-НИЗКАЯ,
 класс устойчивости-3, проходимость-СРЕДНЯЯ,
 просматриваемость-СРЕДНЯЯ

НАС.С НАРУШ.УСТОЙЧИВОСТЬЮ, УСЫХАЮЩИХ ДЕРЕВЬЕВ, 10%,
 2-ой КЛАСС ДЕГРЕССИИ

19 лесные культуры ВЫБ.САНР.1 ОЧ

1,9 10СО 1 58 22 24 3 1 ССРТ 26 49 3 1 20%
 + Б 22 2 ,6 В2 49 ВВОД ЛИСТ.ПОР

культуры-46 г., ВСПАШ.БОРОЗД., ПОСАДКА РУЧНАЯ, состояние
 УДОВЛЕТВОРИТЕЛЬНЫЕ

повреждение ФИТОВРЕДИТЕЛИ, СОСНА ОБ.ИСКУС, СРЕДНЯЯ,
 КОРНЕВАЯ ГУБКА

рекреационная характеристика: тип ландшафта ЗАКРЫТ.ГОРИЗН.СОМ,
 класс эстетич. оценки-2, рекреационная оценка-НИЗКАЯ,
 класс устойчивости-3, проходимость-СРЕДНЯЯ,
 просматриваемость-СРЕДНЯЯ

НАС.С НАРУШ.УСТОЙЧИВОСТЬЮ, УСЫХАЮЩИХ ДЕРЕВЬЕВ, 10%,

