

Приложение 2
к приказу Минприроды России
от 16.09.2016 N 480

УТВЕРЖДАЮ:

Должность заместитель руководителя
управления лесного хозяйства
Воронежской области
Ф.И.О. М.В. Скрынникова

Скрынникова
Дата 16.03.2018

Акт
лесопатологического обследования № 1324
лесных насаждений Сомовского лесничества
Воронежской области

Способ лесопатологического обследования:

1. Визуальный

2. Инструментальный

Участковое лесничество	Урочище (дача)	Квартал (кварталы)	Выдел (выделы)	Площадь, га
Без деления	-	12	13	0.6

Лесопатологическое обследование проведено на общей площади 0,6 га.

2. Инструментальное обследование лесного участка.

Сомовское лесничество кв. 12 выд.13 пл.0,6 га

2.1. Фактическая таксационная характеристика лесного насаждения не соответствует таксационному описанию. Причины несоответствия:

давность лесоустройства (2003 г.)

Ведомость лесных участков с выявленными несоответствиями таксационным описаниям приведена в приложении 1 к данному Акту.

2.2. Состояние насаждений: с нарушенной устойчивостью.

с утраченной устойчивостью.

Причины повреждения: погодные условия (код 820), рекреационная нагрузка (код 701).

Заселено (отработано) стволовыми вредителями:

Вид вредителя	Порода	Встречаемость (% заселенных деревьев)	Степень заселения лесного насаждения (слабая, средняя, сильная)
-	-	-	-
-	-	-	-
-	-	-	-
-	-	-	-
-	-	-	-
-	-	-	-

Повреждено огнем:

Вид пожара	Порода	Состояние корневых лап		Состояние корневой шейки		Подсушивание луба	
		процент поврежденных огнем корней	процент деревьев с данным повреждением	ожог корневой шейки по окружности (1/4; 2/4; 3/4; более 3/4)	процент деревьев с данным повреждением	по окружности (1/4; 2/4; 3/4; более 3/4)	процент деревьев с данным повреждением
-	-	-	-	-	-	-	-
-	-	-	-	-	-	-	-
-	-	-	-	-	-	-	-
-	-	-	-	-	-	-	-
-	-	-	-	-	-	-	-
-	-	-	-	-	-	-	-
-	-	-	-	-	-	-	-
-	-	-	-	-	-	-	-

Поражено болезнями:

Вид болезни	Порода	Встречаемость (% пораженных деревьев)	Степень заселения лесного насаждения (слабая, средняя, сильная)
-	-	-	-
-	-	-	-
-	-	-	-
-	-	-	-
-	-	-	-
-	-	-	-

2.3. Выборке подлежит 3,1 % деревьев по запасу,

в том числе:

ослабленных 0 %,

сильно ослабленных 0 %,

усыхающих 1,6 %, причины назначения: деревья хвойных пород (п.31 приказа Минприроды РФ №470 от 12.09.2016г.)

свежего сухостоя 0 %,

свежего ветровала 0 %,

свежего бурелома 0 %,

старого сухостоя 1,3 %,

старого ветровала 0 %,

старого бурелома 0 %,

аварийных 0,2 %.

2.4. Полнота лесного насаждения после уборки деревьев, подлежащих рубке, составит 0,58.

Критическая полнота для данной категории лесных насаждений составляет не лимитируется.

ЗАКЛЮЧЕНИЕ

Согласно Решению управления лесного хозяйства Воронежской области №30 от 01.06.2011г. участок передан в постоянное (бессрочное) пользование для использования в целях осуществления рекреационной деятельности.

С целью предотвращения негативных процессов или снижения ущерба от их воздействия назначено:

Участковое лесничество	Урочище (дана)	Квартал	Выдел	Площадь выдела, га	Вид мероприятия	Площадь мероприятия, га	Порода	Выборочный запас на выдел, куб. м	Крайние сроки проведения
Без деления	-	12	13	0.6	Выборочная санитарная рубка	0.6	Сосна, ель	6.4	2019 год

Ведомость перечета деревьев, назначенных в рубку, и абрис лесного участка прилагаются (приложение 2 и 3 к данному акту).

Меры по обеспечению возобновления: не требуется.

Мероприятия, необходимые для предупреждения повреждения или поражения смежных насаждений: своевременное проведение протируемых мероприятий, надзор за санитарным и лесопатологическим состоянием.

Сведения для расчета степени повреждения:

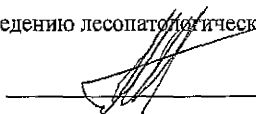
год образования старого сухостоя - 2012-2016

основная причина повреждения древесины: гнили

Дата проведения обследований: _____ 05.09.2017 г.

Исполнитель работ по проведению лесопатологического обследования:

Маценко С.В.



Ведомость
лесных участков с выявленными несоответствиями таксационным описаниям

Приложение 1
к акту лесопатологического обследования № _

Источник данных	Год проведения лесосооружения	Номер квартала	Номер выдела	Площадь выдела, га	Целевое назначение лесов	Категория защитных лесов	Номер лесопатологического выдела	Площадь лесопатологического выдела, га	Таксационная характеристика										Заложено пробных площадей	
									состав	порода	возраст, лет	средняя высота, м	средний диаметр, см	тип леса	тип условий местообитания	полнота	бонитет	запас, куб. м/га	количество, шт.	общая площадь, га
ТО	2003	12	13	0.6	Защитные	Леса, расположенные в водоохраных зонах	-	-	7СО2ДНПБ+ОС	Сосна	80	26	30	ССРТ	В2	0.7	1	370		
Ф		12	13	0.6	Защитные	Леса, расположенные в водоохраных зонах	-	-	10СО+Б ед.В ед.Е ед.Олч	Сосна	95	26	30	ССРТ	В2	0,59/0,6	1	317	1	0.6

Примечание:

ТО - таксационные описания

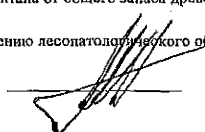
Ф - фактическая характеристика лесного насаждения

В строке "фактическая" в колонке "запас, куб/га" показан общий запас древесины на гектар (сырорастущий, сухой и захлавленной)

В строке "фактическая" в колонке "полнота" указана фактическая полнота: в числителе - полнота по живой (растущей) части насаждения, в знаменателе - полнота рассчитана от общего запаса древесины на 1 гектаре (сырорастущие + сухой + захлавленная)

Исполнитель работ по проведению лесопатологического обследования:

Мащенко С.В.



05.09.2017 г.

Результаты проведения лесопатологического обследования
лесных насаждений за 05.09.2017 года.

Субъект Российской Федерации: Воронежская область. Лесничество (лесопарк): Сомовское.
Участковое лесничество: - Урочище (лесная дача): -

1	2	3	4	5	6	7	Таксационная характеристика лесного насаждения										17	Распределение деревьев по категориям состояния, % от запаса											29	30	31	32	33	Назначенные мероприятия								
							8	9	10	11	12	13	14	15	16	18		19	20	21	22	23	24	25	26	27	28	34						35								
12	13	0.6	Защитные	Лес, расположенный в водозащитных зонах	-	-	СО	95	26	30	-	-	-	302	219	50.5	38.0	8.2	1.7		1.4						0.2	1.66	111, 112, 113, 114**	5.9	820, 701***	3.3	ВСП	0.6								
							+	Б	95	27*	48*	-	-	-	11	3	73.5	26.5																								
							ед.	В	95	25*	32*	-	-	-	3	2	100.0																									
							ед.	Е	95	23*	24*	-	-	-	1	1			100.0																							
Итого							10СО+Б ед.В ед.Е ед.Олч		26	30	ССРТ	0,59/0,6	1	317	226	51.0	37.9	8.0	1.6		1.3					0.2	1.65	111, 112, 113, 114, 132**	6.4	820, 701***	3.1											

Показатели, не соответствующие таксационному описанию отмечаются "**". Расшифровка кодов причин и признаков указана в акте.

Примечание: в колонке "запас, куб/га" показан общий запас древесины на гектар (сырораствующий, сухой и захламленности);

в колонке "полнота" указана фактическая полнота: в числителе - полнота по живой (растущей) части насаждения, в знаменателе - полнота рассчитанная

от общего запаса древесины на 1 гектаре (сырораствующие + сухой + захламленность)

** - 111 - Усыхание < 1/4 ветвей в кроне прошлых лет; 112 - усыхание от 1/4 до 1/2 ветвей в кроне прошлых лет; 113 - усыхание от 1/2 до 3/4 ветвей в кроне прошлых лет; 114 - усыхание более 3/4 ветвей в кроне прошлых лет; 832 - наличие гнили; 132 - усыхание верхинки пр. лет от 1/3 до 2/3 длины кроны.

*** 820 - погодные условия; 701 - рекреационная нагрузка.

Исполнитель работ по проведению лесопатологического обследования:

Машенко С.В.

Дата составления документа: 05.09.2017 г.

Ведомость перечета деревьев назначенных в рубку

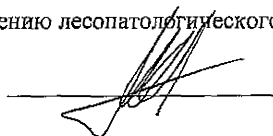
ВРЕМЕННАЯ ПРОБНАЯ ПЛОЩАДЬ № _____

Субъект Российской Федерации: Воронежская область.
Лесничество (лесопарк): Сомовское. Квартал: 12. Выдел: 13.
Площадь: 0,6 га., Площадь мероприятия: 0,6 га.
Номер очага вредных организмов: Размер пробной площади: 0,6 га.
Таксационная характеристика:
тип леса: ССРТ; состав: 10СО+Б ед.В ед.Е ед.Олч; возраст: 95 года; бонитет: 1.
полнота: 0,59/0,6; запас на га: 317; возобновление: отсутствует.
Время и причина ослабления лесного насаждения:
Причины повреждения: погодные условия (код 820), рекреационная нагрузка (код 701).

Тип очага вредных организмов: -
Фаза развития очага вредных организмов: -
Средневзвешенная категория санитарного состояния обследуемого лесного участка: 1,65
Состояние лесного насаждения, намечаемые мероприятия:
Состояние насаждений: с нарушенной устойчивостью .
Намечаемое мероприятие: требуется проведение выборочной санитарной рубки.

Исполнитель работ по проведению лесопатологического обследования:

Мащенко С.В.



Дата составления документа: _05.09.2017_ года. Телефон: 89202254149.

ВЕДОМОСТЬ ПЕРЕЧЕТА ДЕРЕВЬЕВ

Порода1: СО СКС породы: 1,66.

Ступени толщины см	Количество деревьев по категориям состояния, шт.																Всего деревьев по ступеням толщины	
	I	II	III	IV		V		VI			ветровал, бурелом			аварийные деревья			шт.	в том числе подлежат рубке, %
				НЗ	З	НЗ	З	НЗ	З	О	НЗ	З	О	НЗ	З	О		
1	2	3	4	5	6	7	8	9	10	11	12	13	14	15	16	17	18	19
12	2	2															4	
16			4	2				1									7	42.9
20	2	15	4	1				1						1			24	12.5
24	9	22	10	2				3									46	10.9
28	17	26	2					1									46	2.2
32	20	17	3														40	
36	8	5	1														14	
40	14	3	2	1													20	5.0
44	6	1															7	
более 44	7	4															11	
итого, шт	85	95	26	6				6						1			219	13
итого, %	38.8	43.4	11.9	2.7				2.7						0.5			100.0	5.9
итого, куб.м.	91.7	68.8	14.8	3.1				2.6						0.3			181.2	5.9
итого, куб.%	50.5	38.0	8.2	1.7				1.4						0.2			100.0	3.3

Порода2: Б СКС породы: 1,27.

Ступени толщины см	Количество деревьев по категориям состояния, шт.																Всего деревьев по ступеням толщины	
	I	II	III	IV		V		VI			ветровал, бурелом			аварийные деревья			шт.	в том числе подлежат рубке, %
				НЗ	З	НЗ	З	НЗ	З	О	НЗ	З	О	НЗ	З	О		
1	2	3	4	5	6	7	8	9	10	11	12	13	14	15	16	17	18	19
44		1															1	
48	1																1	
52	1																1	
-																		
-																		
-																		
-																		
-																		
итого, шт	2	1															3	-
итого, %	66.7	33.3															100.0	-
итого, куб.м.	4.8	1.7															6.6	-
итого, куб.%	73.5	26.5															100.0	-

Порода3: В СКС породы: 2.

Ступени толщины см	Количество деревьев по категориям состояния, шт.																Всего деревьев по ступеням толщины	
	I	II	III	IV		V		VI			ветровал, бурелом			аварийные деревья			шт.	в том числе подлежат рубке, %
				НЗ	З	НЗ	З	НЗ	З	О	НЗ	З	О	НЗ	З	О		
1	2	3	4	5	6	7	8	9	10	11	12	13	14	15	16	17	18	19
28		1															1	
36		1															1	
-																		
-																		
итого, шт		2															2	-
итого, %		100.0															100.0	-
итого, куб.м.		1.6															1.6	-
итого, куб.%		100.0															100.0	-

Порода4: Е СКС породы: 4.

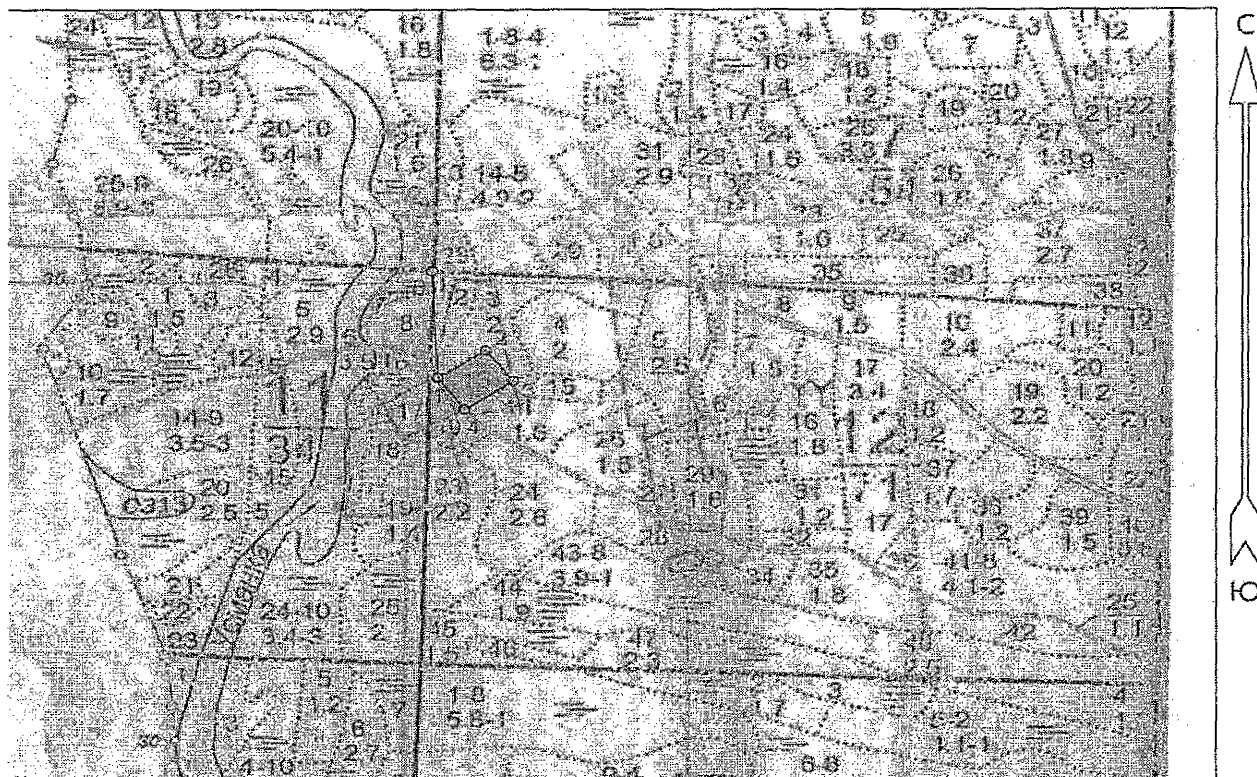
Ступени толщины см	Количество деревьев по категориям состояния, шт.																Всего деревьев по ступеням толщины	
	I	II	III	IV		V		VI			ветровал, бурелом			аварийные деревья			шт.	в том числе подлежат рубке, %
				НЗ	З	НЗ	З	НЗ	З	О	НЗ	З	О	НЗ	З	О		
1	2	3	4	5	6	7	8	9	10	11	12	13	14	15	16	17	18	19
24				1													1	100.0
-																		
-																		
итого, шт				1													1	1
итого, %				100.0													100.0	100.0
итого, куб.м.				0.5													0.5	0.5
итого, куб.%				100.0													100.0	100.0

Порода5: Олч СКС породы: 1.

Ступени толщины см	Количество деревьев по категориям состояния, шт.																Всего деревьев по ступеням толщины	
	I	II	III	IV		V		VI			ветровал, бурелом			аварийные деревья			шт.	в том числе подлежат рубке, %
				НЗ	З	НЗ	З	НЗ	З	О	НЗ	З	О	НЗ	З	О		
1	2	3	4	5	6	7	8	9	10	11	12	13	14	15	16	17	18	19
16	1																1	
-																		
-																		
итого, шт	1																1	-
итого, %	100.0																100.0	-
итого, куб.м.	0.2																0.2	-
итого, куб.%	100.0																100.0	-

Абрис участка

Масштаб 1:10000



N выдела	Ленты (круговой площадки) перече́та				
	Сплошной пере́чет	Длина, м	Ширина, м	Радиус, м	Площадь, га
13	Произведен сплошной пере́чет деревьёв на площади 0,6 га				

Номера точек	Координаты	Румбы линий, °	Длина, м
0->1	-	ЮВ 9° 35'	190.2
1->2	-	СВ 47° 56'	85.7
2->3	-	ЮВ 44° 01'	68.6
3->4	-	ЮЗ 47° 26'	88.7
4->1	-	СЗ 41° 32'	69.3

Условные обозначения:

Исполнитель работ по проведению лесопатологического обследования:

Мащенко С.В.

Дата составления документа: 08.09.2017 года. Телефон: 89155882187.

Лесничество БЕЗ ДЕЛЕНИЯ

Категория защитности ЛЕСОПАРКОВЫЕ ЧАСТИ ЗЕЛЕННЫХ ЗОН Квартал 12

: N : Состав: я: Воз: Вы: Ди: Кл: Бо-: Тип : Зап. сырор: К: Запас дес. МЗ: :
: выде-: Подрос: р: : : : : ни-: : дес. мЗ : л: -----: :
: ла : Подлес: у: ра : со: ам: во: тет: леса: -----: : сухо: ед.: захл: :
: : Почва : с: : : : зр: : : на : в т.: т: стоя: дер: ----: Хозяйственные: :
: -----: Особен: --: ст : та: ет: --: ----: -----: 1 га: ч. по: о: : : об-: :
: Пло- : выдела: вы: : : : гр: : ТЛУ : ----: сос-: в: ста-: ----: щий: мероприятия :
: щадь, : Хар-ка: со: : : р : : пол: : на : тав-: а: рого: ре-: ----: :
: га : л/к : та: : : : во: но-: : выде: ляю-: р: : дин: лик-: :
: : и пр.: яр: : : : зр: та: : ле : щим : н: : : вид : :

13 лесные культуры

,6 7СО 1 80 26 30 4 1 ССРТ 37 15
2ДНП 26 2 ,7 В2 22 5
1В 2

+ ОС

культуры-24 г., ВСПАШ. БОРОЗД., ПОСАДКА РУЧНАЯ, состояние ХОРОШИЕ

рекреационная характеристика: тип ландшафта ЗАКРЫТ. ГОРИЗН. СОМ, класс эстетич. оценки-2, рекреационная оценка-СРЕДНЯЯ, класс устойчивости-2, проходимость-СРЕДНЯЯ, просматриваемость-СРЕДНЯЯ

В ВЫДЕЛЕ РАСПОЛОЖЕНО, В ВЫДЕЛЕ БАЗА ОТДЫХА,

3-ий КЛАСС ДЕГРЕССИИ

14 5ДНП 1 70 24 28 4 2 ДОСН 28 22 4 5 ВЫБ. САНР. 1 ОЧ
1,6 2ОС 26 25 28 2 ,7 С2Д 45 9 4 10%
1В 25 28 5 3
2С 100 30 40 9 1

подлесок: КРЛ КЛТ ЛЩ ГУСТОЙ

повреждение ФИТОВРЕДИТЕЛИ, ДУБ НАГОРН. В/С, СРЕДНЯЯ, ТРУТОВИК НАСТОЯЩИЙ, СИЛЬНАЯ, НЕКРОЗ ВЕРШИН повреждение ФИТОВРЕДИТЕЛИ, ОСИНА, СИЛЬНАЯ, СТВОЛОВАЯ ГНИЛЬ

рекреационная характеристика: тип ландшафта ЗАКРЫТ. ВЕРТИК. СОМ, класс эстетич. оценки-3, рекреационная оценка-СРЕДНЯЯ, класс устойчивости-4, проходимость-ПЛОХАЯ, просматриваемость-ПЛОХАЯ

15 БОЛОТО

,5 ПЕРЕХОДНОЕ, ТРОСТНИКОВОЕ, зарастание 30% ТАЛЬНИК

рекреационная характеристика: тип ландшафта ОТКРЫТЫЙ-БЕЗ ДЕР., класс эстетич. оценки-3, рекреационная оценка-НИЗКАЯ

