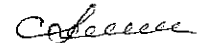


УТВЕРЖДАЮ:

Должность: Заместитель руководителя управления  
лесного хозяйства Воронежской области

Ф.И.О М.В. Скрынникова



Дата 16.03.2018

Акт  
лесопатологического обследования № 1322

лесных насаждений

Давыдовского  
Воронежской области

лесничества (лесопарка)  
(субъект Российской Федерации)

Способ лесопатологического обследования:

1. Визуальный

2. Инструментальный

Место проведения

Участковое лесничество	Урочище (дача)	Квартал (кварталы)	Выдел (выделы)	Площадь, га
Лискинское	Н.Икорецкая сосна	57	16	5.4

Лесопатологическое обследование проведено на общей площади

5.4 га.

2. Инструментальное обследование лесного участка

2.1 Фактическая таксационная характеристика лесного насаждения

**не соответствует**

таксационному описанию.

Причины несоответствия:

**давность лесоустройства (2003 год)**

Ведомость лесных участков с выявленными несоответствиями таксационным описаниям приведена в приложении 1 к Акту.

2.2. Состояние насаждений:

с нарушенной устойчивостью

с уграченной устойчивостью

причины повреждения:

**корневая губка (код 466)**

Заселено (отработано) стволовыми вредителями:

Вид вредителя	Порода	Степень заселения лесного насаждения (слабая, средняя, сильная)	Встречаемость (% заселённых деревьев)	Степень заселения лесного насаждения (слабая, средняя, сильная)

Повреждено огнём:

Вид пожара	Порода	Состояние корневых лап		Состояние корневой шейки		Подсушивание луба	
		процент повреждённых огнём корней	процент деревьев с данным повреждением	ожог корневой шейки по окружности (1/4; 2/4; 3/4; более 3/4)	процент деревьев с данным повреждением	по окружности (1/4; 2/4; 3/4; более 3/4)	процент деревьев с данным повреждением

Поражено болезнями:

Вид болезни	Порода	Встречаемость (% поражённых деревьев)	Степень поражения лесного насаждения (слабая, средняя, сильная)
губка корневая	сосна	17.1	средняя

2.3. Выборке подлежит **14.7** % деревьев по запасу

в том числе:

ослабленных  % (причины назначения) ;

сильно ослабленных **0.6** % (причины назначения) ;

усыхающих **0.5** % (причины назначения) ;

свежего сухостоя **0.5** %,

в том числе:

свежего ветровала  %;

свежего бурелома  %;

старого ветровала **2.5** %;

в том числе:

старого бурелома  %;

старого сухостоя **10.6** %;

аварийные  %;

корневая губка ;  
хвойные насаждения ;

2.4. Полнота лесного насаждения после уборки деревьев, подлежащих рубке, составит **0.45**

Критическая полнота для данной категории лесных насаждений составляет: **0.3**

### ЗАКЛЮЧЕНИЕ

С целью предотвращения негативных процессов или снижения ущерба от их воздействия назначено:

Участково е лесничеств о	Урочище (дача)	Квартал	Выдел	Площадь, выдела, га	Вид мероприят ия	Площадь, меропри ятия, га	Порода	Запас на выдел, кбм	Крайние сроки проведе ния
Лесническо е	Н.Икорецкая сосна	57	16	5.4	выбороч-ная санитарная рубка	5.4	сосна	191.2	2020

Ведомость перечета деревьев назначенных в рубку и абрис лесного участка прилагаются (приложение 2 и 3 к Акту)

Меры по обеспечению возобновления: не требуются

Мероприятия, необходимые для предупреждения повреждения или поражения смежных насаждений:

проведение рубки в соответствии с Правилами пожарной безопасности в лесах и Правил санитарной безопасности в лесах

Сведения для расчёта степени повреждения:

год образования старого сухостоя **2013-2016** ;

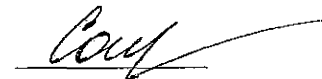
основная причина повреждения древесины гнили разных видов, вторичные стволовые вредители

Дата проведения обследований **15.11.2017**

Исполнитель работ по проведению лесопатологических обследований:

ФИО Соколов П.Н.

Подпись



Ведомость лесных участков с выявленными несоответствиями таксационным описаниям

Источник данных	Год проведения лесоустройства	Номер квартала	Номер выдела	Площадь выдела, га	Целевое назначение лесов	Категория защитных лесов	Номер лесопатологического выдела	Площадь лесопатологического выдела Га	Таксационная характеристика										Заложено пробных площадей	
									состав	порода	возраст, лет	средняя высота, м	средний диаметр, см	тип леса	тип условий местопрорастания	полнота	бонитет	запас, куб/га	количество, шт.	общая площадь, га
ТО	2003	57	16	5.4	защитные	Особо ценные леса	-	-	10	СО	53	23	24	ССРТ	В2	0.8	1А	370		
Ф		57	16	5.4	защитные	Леса, расположенные в пустынных, полупустынных, лесостепных, лесотундровых зонах, степях, горах			10	СО	67	23	26	ССРТ	В2	0,46/0,53	1А	242	проведен сплошной перемер	5.4

Примечание: ТО - таксационные описания, Ф - фактическая характеристика лесного насаждения

В строке "фактическая" в колонке "запас, куб/га" показан общий запас древесины на гектар (сырорастиющий, сухостой и захламленности)

В строке "фактическая" в колонке "полнота" указана фактическая полнота: в числителе - полнота по живой (растущей) части насаждения, в знаменателе - полнота рассчитана от общего запаса древесины на 1 гектаре (сырорастиющие + сухостой + захламленность)

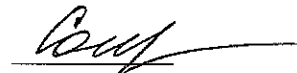
Список возможных используемых буквенных сокращений в колонке "порода" и "состав":

А - акация белая; Б - береза бородавчатая; В - вяз обыкновенный; ВМ - вяз мелколистный; ГШ - груша; ДБ - дуб байрачный семенной; ДБН - дуб байрачный низкоствольный; ДБП - дуб байрачный порослевой высокоствольный; ДН - дуб нагорный семенной; ДНН - дуб нагорный низкоствольный; ДНП - дуб нагорный порослевой высокоствольный; ДП - дуб пойменный семенной; ДПН - дуб пойменный низкоствольный; ДПП - дуб пойменный порослевой высокоствольный; КЛН - клен остролистный низкоствольный; КЛЮ - клен остролистный высокоствольный; КЛП - клен полевой; КЛЯ - клен ясенелистный; ЛП - липа; ОЛЧ - ольха черная; ОС - осина; С - сосна обыкновенная естественного происхождения; СО - сосна обыкновенная искусственного происхождения; ТБ - тополь белый; ТГ - тополь гибридный; ТЧ - тополь черный; ЯБ - яблоня; ЯЗ - ясень зеленый; ЯО - ясень обыкновенный; ЯОВ - ясень обыкновенный высокоствольный; ЯОН - ясень обыкновенный низкоствольный.

Исполнитель работ по проведению лесопатологического обследования:

ФИО Соколов П.Н.

Подпись



Результаты проведения лесопатологического обследования лесных насаждений за

Ноябрь  
(месяц)

2017

г.

Субъект Российской Федерации  
Участковое лесничество

Воронежская область  
Лискинское

Лесничество (лесопарк)  
Урочище (лесная дача)

Давыдовское  
Н.Икорская сосна

1	2	3	4	5	6	7	Таксационная характеристика лесного насаждения									17	Распределение деревьев по категориям состояния, % от запаса										30	31	32	33	34		35			
							8	9	10	11	12	13	14	15	16		18	19	20	21	22	23	24	25	26	27					28	29		вид	площадь, га	
57	16	5.4	защитные	Леса, расположенные в пустынных, полупустынных, лесостепных, лесотундровых зонах, степях, горах			10	СО	67	23	26	ССРГ	0,46/0,53*	1А	242*	2072	69,9	15,4	0,6	0,5	0,5	10,6		2,5						1,73	114,504**	17,1	466***	14,7	ВСР****	5,4

Показатели, не соответствующие таксационному описанию отмечаются " \* "

Примечание: в колонке "запас, куб/га" показан общий запас древесины на гектар (сырорастущий, сухостой и захламленности);  
в колонке "полнота" указана фактическая полнота: в числителе - полнота по живой (растущей) части насаждения, в знаменателе - полнота рассчитана от общего запаса древесины на 1 гектаре (сырорастущие + сухостой + захламленность)

\*\*114-усыхание >3/4 ветвей в кроне прошлых лет ;504-дехромиция хвои, листвы (патологическая) (>75%)

\*\*\*466-корневая губка

\*\*\*\*ВСР-выборочная санитарная рубка

Список возможных используемых буквенных сокращений в колонке "порода" и "состав":

А - акация белая; Б - береза бородавчатая; В - вяз обыкновенный; ВМ - вяз мелколистный; ГШ - груша; ДБ - дуб байрачный семенной; ДБН - дуб байрачный низкоствольный; ДБП - дуб байрачный порослевой высокоствольный; ДН - дуб нагорный семенной; ДНН - дуб нагорный низкоствольный; ДНП - дуб нагорный порослевой высокоствольный; ДП - дуб пойменный семенной; ДПН - дуб пойменный низкоствольный; ДПП - дуб пойменный порослевой высокоствольный; КЛН - клен остролистный низкоствольный; КЛО - клен остролистный высокоствольный; КЛП - клен полевой; КЛН - клен ясенелистный; ЛП - липа; ОЛЧ - ольха черная; ОС - осина; С - сосна обыкновенная естественного происхождения; СО - сосна обыкновенная искусственного происхождения; ТБ - тополь белый; ТГ - тополь гибридный; ТЧ - тополь черный; ЯБ - яблоня; ЯЗ - ясень зеленый; ЯО - ясень обыкновенный; ЯОВ - ясень обыкновенный высокоствольный; ЯОН - ясень обыкновенный низкоствольный.

Исполнитель работ по проведению лесопатологического обследования:

ФИО Соколов П.Н.

Подпись 

Дата составления документа

15.11.2017

Телефон 89081321155

Ведомость перечета деревьев назначенных в рубку

ВРЕМЕННАЯ ПРОБНАЯ ПЛОЩАДЬ №

Субъект Российской Федерации Воронежская область

Лесничество (лесопарк) Давыдовское Квартал 57 Выдел 16

Площадь 5.4 га.

Номер очага вредных организмов \_\_\_\_\_ Размер пробной площади 5.4 га.

Таксационная характеристика:

тип леса ССРТ ; состав 10СО ; возраст 67 ; бонитет 1А

полнота 0,46/0,53 ; Запас на га 242 возобновление отсутствует

Время и причина ослабления лесного насаждения: корневая губка (код 466)

Тип очага вредных организмов: \_\_\_\_\_

Фаза развития очага вредных организмов: \_\_\_\_\_

Средневзвешенная категория санитарного состояния обследуемого лесного участка 1.73

Состояние лесного насаждения, намечаемые мероприятия: насаждение с нарушенной устойчивостью, требуется проведение выборочной санитарной рубки

Исполнитель работ по проведению лесопатологического обследования:

ФИО Соколов П.Н.

Подпись



Дата составления документа 15.11.2017

Телефон

89081321155

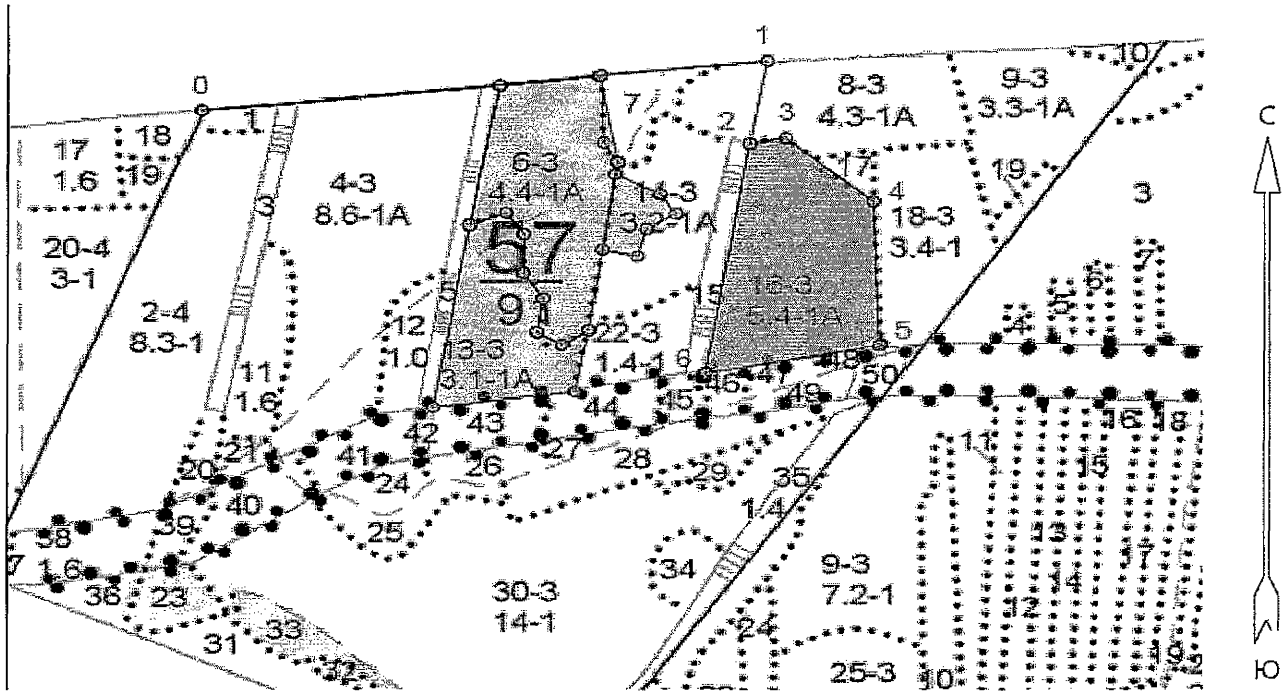
## ВЕДОМОСТЬ ПЕРЕЧЕТА ДЕРЕВЬЕВ

Порода: Сосна

Степени толщины см	Количество деревьев по категориям состояния, шт.															Всего деревьев по ступеням толщины			
	I	II	III	IV		V		VI			ветровал, бурелом			аварийные деревья			шт.	в т.ч. подлежат рубке, %	
				нз	з	нз	з	нз	з	о	нз	з	о	нз	з	о			
1	2	3	4	5	6	7	8	9	10	11	12	13	14	15	16	17	18	19	
8																			
12																			
16	34	28								6							68	8.8	
20	188	33	3	4		2				74							304	27.3	
24	331	59	7	9		2				78			20				506	22.9	
28	407	86	3	3		1				59			15				574	14.1	
32	254	58	2			3				36			7				360	13.3	
36	174	43				1				13			7				238	8.8	
40	18	4															22		
44																			
48																			
52																			
56																			
60																			
64																			
68																			
72																			
Итого, шт	1406	311	15	16		9				266			49				2072	355	
Итого, шт %	67.9	15.0	0.7	0.8		0.4				12.8			2.4				100.0	17.1	
Итого, м³	913.0	201.0	7.5	6.8		5.9				138.5			32.5				1305.2	191.2	
Итого, м³ %	69.9	15.4	0.6	0.5		0.5				10.6			2.5				100.0	14.7	

Абрис участка  
М 1:10000

Давыдовское лесничество Лискинское участковое лесничество кв.57 в.16 пл.5,4 га



№№	Направление	Румб	Длина, м
0 - 1	СВ	83° 58'	695.7
1 - 2	ЮЗ	9° 49'	124.4
2 - 3	СВ	79° 55'	44.3
3 - 4	ЮВ	49° 20'	142.0
4 - 5	ЮВ	2° 03'	212.0
5 - 6	ЮЗ	79° 05'	215.8
6 - 2	СВ	8° 55'	341.6

Условные обозначения:



границы обследованной площади

Обследованная площадь, га:

5.4

№ выдела	Ленты (круговой площадки) перече́та				
	№ ленты (площадки)	длина, м	ширина, м	радиус, м	площадь га
Произведен сплошной перечет деревьев на площади 5,4 га					

Исполнитель работ по проведению лесопатологического обследования:

ФИО

Соколов П.Н.

Подпись

Дата составления документа

15.11.2017

Телефон

89081321155



Лесничество ЛИСКИНСКОЕ

Категория зашитности ОСОВО ЦЕННЫЕ ЛЕСА

Квартал

57

-----

: N	: Состав:	я:	Воз:	Вы:	Ди:	Кл:	Бо-	Тип	: Зап. сырор:	К:	Запас	дес. МЗ:	:
: выде-	: Подрос:	р:	:	:	:	ни-	:	: дес. мЗ	: л:	-----	:	:	:
: ла	: Подлес:	у:	ра	: со:	ам:	во:	тет:	леса:	-----	:	сухо:	ед.:	захл:
:	: Почва	: с:	:	:	зр:	:	:	: на	: в т.:	т:	стоя:	дер:	-----
: -----	: Особен:	--:	ст	: та:	ет:	--:	-----	: 1 га:	: ч. по:	о:	:	:	об-
: Пло-	: выдела:	вы:	:	:	гр:	:	ТЛУ	: ----:	сос-	: в:	ста-	----:	щий:
: щадь,	: Хар-ка:	со:	:	р:	: пол:	:	на	: тав-	: а:	рого:	ре-	-----:	:
: га	: л/к	: та:	:	:	во:	но-	:	выде:	ляю-	р:	: дин:	лик-	:
: :	: и пр.:	яр:	:	:	зр:	та:	:	ле	: щим	: н:	:	: вид	:

-----

16 лесные культуры ПРОХ. РУБКА

5,4 10СО 1 53 23 24 3 1А ССРТ 37 200 2 10%

23 2 ,8 В2 200

подлесок: КЛЯ БЗН РЕДКИЙ

культуры-51 г., ВСПАШ. БОРОЗД., ПОСАДКА РУЧНАЯ, СОСТОЯНИЕ ХОРОШИЕ

повреждение НИЗОВЫМ ПОЖАРОМ, 98 г., СОСНА ОБ. ИСКУС, СЛАБАЯ

17 лесные культуры

,3 10СО 1 24 10 12 2 1 ССРТ 12 4

10 1 ,8 В2 4

культуры-80 г., ВСПАШ. БОРОЗД., ПОСАДКА РУЧНАЯ, СОСТОЯНИЕ ХОРОШИЕ

18 лесные культуры

3,4 10СО 1 48 20 24 3 1 ССРТ 30 102

20 2 ,8 В2 102

культуры-56 г., ВСПАШ. БОРОЗД., ПОСАДКА РУЧНАЯ, СОСТОЯНИЕ ХОРОШИЕ

19 ПРОГАЛИНА С 1 СТР

БЕЗ ХОЗВОЗД.

,3 А2

20 ПРОГАЛИНА С 2 СТР

ЕСТЕСТ. ВОЗОВ.

,5 А2

подрост: 10С (15) 1,5 м, 1,0 тыс. шт/га

подлесок: АМ СР.ГУСТ

21 лесные культуры

,4 10СО 1 48 21 24 3 1А ССРТ 29 12

21 2 ,7 В2 12

подлесок: АЖ АМ СР.ГУСТ

