

УТВЕРЖДАЮ:

Должность: Заместитель руководителя управления
лесного хозяйства Воронежской области

Ф.И.О М.В. Скрынникова



Дата 16.08.2018

Акт
лесопатологического обследования № 1319

лесных насаждений

Лавышовского
Воронежской области

лесничества (лесопарка)
(субъект Российской Федерации)

Способ лесопатологического обследования:

1. Визуальный

2. Инструментальный

Место проведения

Участковое лесничество	Урочище (дача)	Квартал (кварталы)	Выдел (выделы)	Площадь, га
Лискинское	Н.Икорецкая сосна	55	17	1.3

Лесопатологическое обследование проведено на общей площади

1.3

га.

2. Инструментальное обследование лесного участка

2.1 Фактическая таксационная характеристика лесного насаждения таксационному описанию.

не соответствует

Причины несоответствия:

давность лесоустройства (2003 год)

Ведомость лесных участков с выявленными несоответствиями таксационным описаниям приведена в приложении 1 к Акту.

2.2. Состояние насаждений:

с нарушенной устойчивостью

с утраченной устойчивостью

причины повреждения:

корневая губка (код 466)

Заселено (отработано) стволовыми вредителями:

Вид вредителя	Порода	Степень заселения лесного насаждения (слабая, средняя, сильная)	Встречаемость (% заселённых деревьев)	Степень заселения лесного насаждения (слабая, средняя, сильная)

Повреждено огнём:

Вид пожара	Порода	Состояние корневых лап		Состояние корневой шейки		Подсушивание луба	
		процент повреждённых огнём корней	процент деревьев с данным повреждением	ожог корневой шейки по окружности (1/4; 2/4; 3/4; более 3/4)	процент деревьев с данным повреждением	по окружности (1/4; 2/4; 3/4; более 3/4)	процент деревьев с данным повреждением

Поражено болезнями:

Вид болезни	Порода	Встречаемость (% поражённых деревьев)	Степень поражения лесного насаждения (слабая, средняя, сильная)
губка корневая	сосна	73.2	сильная

2.3. Выборке подлежат	68.9	% деревьев по запасу	
в том числе:			
ослабленных		% (причины назначения)	;
сильно ослабленных	0.8	% (причины назначения)	<u>корневая губка</u> ;
усыхающих	1.3	% (причины назначения)	<u>хвойные насаждения</u> ;
свежего сухостоя	0.6	%,	
в том числе:			
свежего ветровала		%;	
свежего бурелома		%;	
старого ветровала	17.0	%;	
в том числе:			
старого бурелома		%;	
старого сухостоя	49.2	%;	
аварийные		%;	

2.4. Полнота лесного насаждения после уборки деревьев, подлежащих рубке, составит **0.17**

Критическая полнота для данной категории лесных насаждений составляет: **0.3**

ЗАКЛЮЧЕНИЕ

С целью предотвращения негативных процессов или снижения ущерба от их воздействия назначено:

Участково е лесничеств о	Урочище (дача)	Квартал	Выдел	Площадь, выдела, га	Вид мероприят ия	Площадь, меропри ятия, га	Порода	Запас на выдел, кбм	Крайние сроки проведе ния
Лискинско е	Н.Икорецкая сосна	55	17	1.3	сплошная санитарная рубка	1.3	сосна	235.4	2020

Ведомость перечета деревьев назначенных в рубку и абрис лесного участка прилагаются (приложение 2 и 3 к Акту)

Меры по обеспечению возобновления: искусственное лесовосстановление

Мероприятия, необходимые для предупреждения повреждения или поражения смежных насаждений:

проведение рубки в соответствии с Правилами пожарной безопасности в лесах и Правил санитарной безопасности в лесах

Сведения для расчёта степени повреждения:

год образования старого сухостоя 2013-2016 ;


основная причина повреждения древесины гнили разных видов, вторичные стволовые вредители

Дата проведения обследований 16.11.2017

Исполнитель работ по проведению лесопатологических обследований:

ФИО Соколов П.Н.

Подпись



Ведомость лесных участков с выявленными несоответствиями таксационным описаниям

Источник данных	Год проведения лесоустройства	Номер квартала	Номер выдела	Площадь выдела, га	Целевое назначение лесов	Категория защитных лесов	Номер лесопатологического выдела	Площадь лесопатологического выдела га	Таксационная характеристика									Заложено пробных площадей		
									состав	порода	возраст, лет	средняя высота, м	средний диаметр, см	тип леса	тип условий местопрорастания	полнота	бонитет	запас, куб/га	количество, шт.	общая площадь, га
ТО	2003	55	17	1.3	защитные	Особо ценные леса	-	-	10	СО	40	18	20	ССРГ	В2	0.8	1А	260		
Ф		55	17	1.3	защитные	Леса, расположенные в пустынных, полупустынных, лесостепных, лесотундровых зонах, степях, горах			10	СО	54	18	22	ССРГ	В2	0,18/0,54	1А	181	проведен сплошной перерчет	13

Примечание: ТО - таксационные описания, Ф - фактическая характеристика лесного насаждения

В строке "фактическая" в колонке "запас, куб/га" показан общий запас древесины на гектар (сырораствующий, сухостоя и захламленности)

В строке "фактическая" в колонке "полнота" указана фактическая полнота: в числителе - полнота по живой (растущей) части насаждения, в знаменателе - полнота рассчитана от общего запаса древесины на 1 гектаре (сырораствующие + сухостой + захламленность)

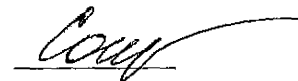
Список возможных используемых буквенных сокращений в колонке "порода" и "состав":

А - акация белая; Б - береза бородавчатая; В - вяз обыкновенный; ВМ - вяз мелколистный; ГШ - груша; ДБ - дуб байрачный семенной; ДБН - дуб байрачный низкоствольный; ДБП - дуб байрачный порослевой высокоствольный; ДН - дуб нагорный семенной; ДНН - дуб нагорный низкоствольный; ДНП - дуб нагорный порослевой высокоствольный; ДП - дуб пойменный семенной; ДПН - дуб пойменный низкоствольный; ДПП - дуб пойменный порослевой высокоствольный; КЛН - клен остролистный низкоствольный; КЛО - клен остролистный высокоствольный; КЛП - клен полевой; КЛЯ - клен ясенелистный; ЛШ - липа; ОЛЧ - ольха черная; ОС - осина; С - сосна обыкновенная естественного происхождения; СО - сосна обыкновенная искусственного происхождения; ТБ - тополь белый; ТГ - тополь гибридный; ТЧ - тополь черный; ЯБ - яблоня; ЯЗ - ясень зеленый; ЯО - ясень обыкновенный; ЯОВ - ясень обыкновенный высокоствольный; ЯОН - ясень обыкновенный низкоствольный.

Исполнитель работ по проведению лесопатологического обследования:

ФИО Соколов П.Н.

Подпись



Результаты проведения лесопатологического обследования лесных насаждений за

Ноябрь 2017 г.
(месяц)

Субъект Российской Федерации
Участковое лесничество

Воронежская область.
Лискинское

Лесничество (лесопарк)
Урочище (лесная дача)

Давыдовское
Н.Икорецкая сосна

Номер квартала	Номер участка	Площадь участка, га	Целевое назначение лесов	Категория защитных лесов	Номер лесопатологического выдела	Площадь лесопатологического выдела	Таксационная характеристика лесного насаждения									Распределение деревьев по категориям состояния, % от запаса											Признаки повреждения деревьев	Доля поврежденных деревьев, %	Причина ослабления, повреждения	Подлежит рубке, %	Назначенные мероприятия			
							состав	порода	возраст	средняя высота, м	средний диаметр, см	тип леса	полнота	болитет	запас, куб. м/га	число деревьев на пробе, шт.	без признаков ослабления	ослабленные	сильно ослабленные	усыхающие	свежий сухой	старый сухой	свежий ветровал	старый ветровал	свежий бурелом	старый бурелом					аварийные деревья	сум	Признаки повреждения деревьев	Доля поврежденных деревьев, %
1	2	3	4	5	6	7	8	9	10	11	12	13	14	15	16	17	18	19	20	21	22	23	24	25	26	27	28	29	30	31	32	33	34	35
55	17	1.3	защитные	Леса, расположенные в пустынных, полупустынных, лесостепных, лесотундровых зонах, степях, горах			10	СО	54	18	22	ССРГ	0,18(0,54)*	1А	181*	679	29.7	1.4	0.8	1.3	0.6	49.2			17.0			3.74	114,504**	73.2	466***	68.9	ССР****	1.3

Показатели, не соответствующие таксационному описанию отмечаются " * "

Примечание: в колонке "запас, куб/га" показан общий запас древесины на гектар (сырорастущий, сухой и захламленности);
в колонке "полнота" указана фактическая полнота: в числителе - полнота по живой (растущей) части насаждения, в знаменателе - полнота рассчитана от общего запаса древесины на 1 гектаре (сырорастущие + сухой + захламленность)

**114-усыхание >3/4 ветвей в кроне прошлых лет ;504-дехромация хвои, листвы (патологическая) (>75%)

***466-корневая губка

****ВСР-выборочная санитарная рубка

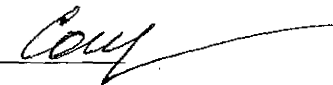
Список возможных используемых буквенных сокращений в колонке "порода" и "состав":

А - акация белая; Б - береза бородавчатая; В - вяз обыкновенный; ВМ - вяз мелколистный; ГШГ - груша; ДБ - дуб байрачный семенной; ДБН - дуб байрачный низкоствольный; ДБП - дуб байрачный порослевой высокоствольный; ДН - дуб нагорный семенной; ДНН - дуб нагорный низкоствольный; ДНП - дуб нагорный порослевой высокоствольный; ДП - дуб пойменный семенной; ДПН - дуб пойменный низкоствольный; ДПП - дуб пойменный порослевой высокоствольный; КЛН - клен остролистный низкоствольный; КЛО - клен остролистный высокоствольный; КЛП - клен полевой; КЛН - клен ясенелистный; ЛП - липа; ОЛЧ - ольха черная; ОС - осина; С - сосна обыкновенная естественного происхождения; СО - сосна обыкновенная искусственного происхождения; ТБ - тополь белый; ТГ - тополь гибридный; ТЧ - тополь черный; ЯБ - яблоня; ЯЗ - ясень зеленый; ЯО - ясень обыкновенный; ЯОВ - ясень обыкновенный высокоствольный; ЯОН - ясень обыкновенный низкоствольный.

Исполнитель работ по проведению лесопатологического обследования:

ФИО Соколов П.Н.

Подпись



Дата составления документа

16.11.2017

Телефон 89081321155

Ведомость перечета деревьев назначенных в рубку

ВРЕМЕННАЯ ПРОБНАЯ ПЛОЩАДЬ №

Субъект Российской Федерации Воронежская область

Лесничество (лесопарк) Давыдовское Квартал 55 Выдел 17

Площадь 1,3 га

Номер очага вредных организмов _____ Размер пробной площади 1,3 га

Таксационная характеристика:

тип леса ССТ ; состав 10СО ; возраст 54 ; бонитет 1А

полнота 0,18/0,54 ; Запас на га 181 возобновление отсутствует

Время и причина ослабления лесного насаждения: корневая губка (код 466)

Тип очага вредных организмов: _____

Фаза развития очага вредных организмов: _____

Средневзвешенная категория санитарного состояния обследуемого лесного участка 3,74

Состояние лесного насаждения, намечаемые мероприятия: насаждение с утраченной устойчивостью, требуется проведение сплошной санитарной рубки

Исполнитель работ по проведению лесопатологического обследования:

ФИО

Соколов П.Н.

Подпись



Дата составления документа

16.11.2017

Телефон

89081321155

ВЕДОМОСТЬ ПЕРЕЧЕТА ДЕРЕВЬЕВ

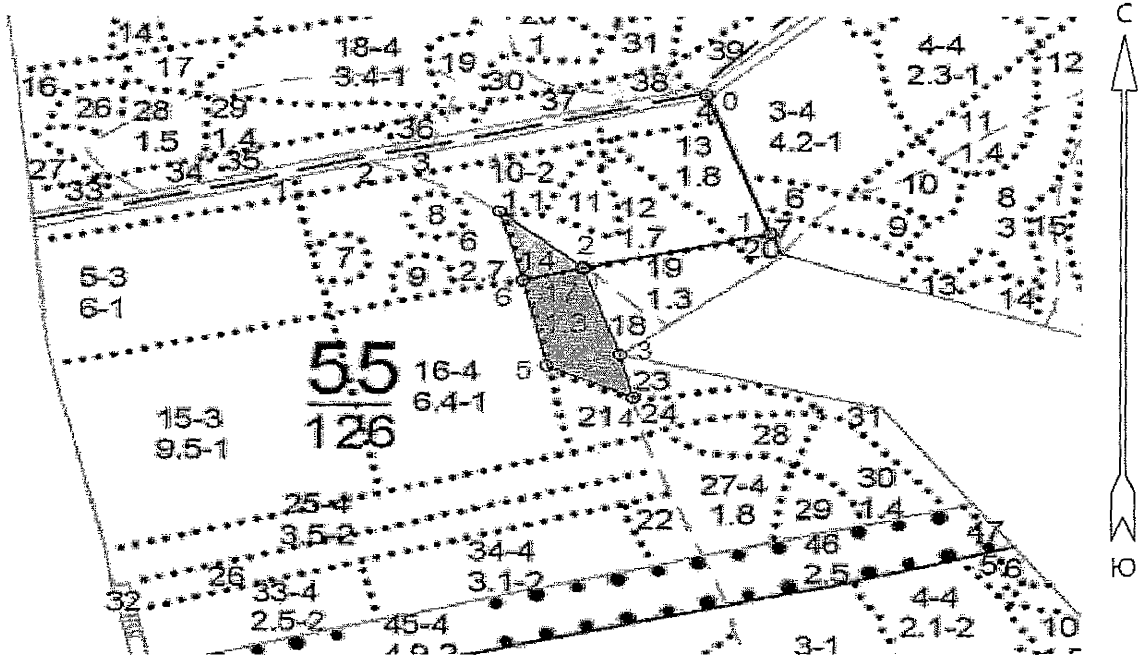
Порода: Сосна

Ступени толщины см	Количество деревьев по категориям состояния, шт.																Всего деревьев по ступеням толщины	
	I	II	III	IV		V		VI			ветровал, бурелом			аварийные деревья			шт.	в т.ч. подлежат рубке, %
				НЗ	З	НЗ	З	НЗ	З	О	НЗ	З	О	НЗ	З	О		
1	2	3	4	5	6	7	8	9	10	11	12	13	14	15	16	17	18	19
8																		
12	1									29							30	29.0
16	22	1	3	2						97			19				144	84.0
20	48	2	2	3						138			10				203	75.4
24	67	3	1	3		2				94			34				204	65.7
28	23	2	1	1		1				24			12				64	60.9
32	11									5			14				30	63.3
36	1									3							4	75.0
40																		
44																		
48																		
52																		
56																		
60																		
64																		
68																		
72																		
Итого, шт	173	8	7	9		3				390			89				679	498
Итого, шт %	25.6	1.2	1.0	1.3		0.4				57.4			13.1				100.0	73.2
Итого, м³	70.0	3.2	2.0	3.0		1.5				115.7			40.0				235.4	162.2
Итого, м³ %	29.7	1.4	0.8	1.3		0.6				49.2			17.0				100.0	68.9

Приложение 3 к акту лесопатологического
обследования

Абрис участка
М 1:10000

Давыдовское лесничество Лискинское участковое лесничество кв.55 в.17 пл.1,3 га



№№	Направление	Румб	Длина, м
0 - 1	ЮВ	21° 08'	217.6
1 - 2	ЮЗ	77° 31'	231.4
2 - 3	ЮВ	19° 10'	136.1
3 - 4	ЮВ	14° 19'	65.6
4 - 5	СЗ	65° 34'	114.4
5 - 6	СЗ	12° 43'	129.0
6 - 2	СВ	75° 12'	74.2

Условные обозначения:



границы обследованной площади

Обследованная площадь, га:

1.3

№ выдела	Ленты (круговой площадки) перечета				
	№ ленты (площадки)	длина, м	ширина, м	радиус, м	площадь га
Произведен сплошной перечет деревьев на площади 1,3 га					

Исполнитель работ по проведению лесопатологического обследования:

ФИО

Соколов П.Н.

Подпись

Дата составления документа

16.11.2017

Телефон

89081321155

: N : Состав: я:Воз:Вы:Ди:Кл:Бо-: Тип : Зап.сырор:К:Запас дес.МЗ: :
 : выде-: Подрос: р: : : : ни-: : дес.мЗ : л:-----: :
 : ла : Подлес: у:ра : со:ам:во:тет: леса:-----: : сухо:ед.:захл: :
 : : Почва : с: : : : зр: : : на : в т.:т:стоя:дер:----: Хозяйственные: :
 : ----: Особен:--:ст : та:ет:--:----:-----: 1 га:ч.по:о: : : об-: :
 : Пло- : выдела:вы: : : : гр: : ТЛУ :----: сос-:в:ста:----: щий: мероприятия :
 : шадь, : Хар-ка:со: : : р : : пол: : на : тав-:а:рого:ре:----: :
 : га : л/к : та: : : : во:но-: : выде:ляю-:р: : дин:лик-: :
 : : и пр.:яр: : : : зр: та: : ле : щим : н: : : вид : :

17 лесные культуры

1,3 10СО 1 40 18 20 2 1А ССРТ 26 34
 18 1 ,8 В2 34

подлесок: ЧР БЗН РЕДКИЙ

культуры-64 г., ВСПАШ.БОРОЗД., ПОСАДКА РУЧНАЯ, состояние ХОРОШИЕ

ПОЛНОТА НЕРАВНОМЕРНАЯ, ПОЛНОТА В КУРТИНАХ, ДО 0,9

18 лесные культуры

,4 8СО 1 30 14 16 2 1А ССРТ 13 4
 2СО 13 20 8 10 1 ,6 В2 5 1
 + В 30

культуры-74 г., ВСПАШ.БОРОЗД., ПОСАДКА РУЧНАЯ, состояние УДОВЛЕТВОРИТЕЛЬНЫЕ

19 лесные культуры

1,3 8В 1 33 15 16 4 1 ССРТ 9 10
 2СО 15 13 14 2 ,6 В2 12 2

культуры-71 г., ВСПАШ.БОРОЗД., ПОСАДКА РУЧНАЯ, состояние УДОВЛЕТВОРИТЕЛЬНЫЕ

20 лесные культуры

,2 10СО 1 33 13 14 2 1 СТР 13 3
 13 1 ,6 А2 3

культуры-71 г., ВСПАШ.БОРОЗД., ПОСАДКА РУЧНАЯ, состояние УДОВЛЕТВОРИТЕЛЬНЫЕ

21 лесные культуры

,8 10СО 1 40 15 16 2 1 СТР 18 14
 15 1 ,7 А2 14

культуры-64 г., ВСПАШ.БОРОЗД., ПОСАДКА РУЧНАЯ, состояние УДОВЛЕТВОРИТЕЛЬНЫЕ

