

УТВЕРЖДАЮ:

Должность: Заместитель руководителя управления
лесного хозяйства Воронежской области

Ф.И.О М.В. Скрынникова



Дата 14.03.2018

**Акт
лесопатологического обследования № 1316**

лесных насаждений

Семиlukского
Воронежской области

лесничества (лесопарка)
(субъект Российской Федерации)

Способ лесопатологического обследования:

1. Визуальный

2. Инструментальный

Место проведения

Участковое лесничество	Урочище (дача)	Квартал (кварталы)	Выдел (выделы)	Площадь, га
Подгоренское	Подгоренская дача	86	3	4

Лесопатологическое обследование проведено на общей площади

4

га.

2. Инструментальное обследование лесного участка

2.1 Фактическая таксационная характеристика лесного насаждения

не соответствует

таксационному описанию.

Причины несоответствия:

давность лесоустройства (2003 год)

Ведомость лесных участков с выявленными несоответствиями таксационным описаниям приведена в приложении 1 к Акту.

2.2. Состояние насаждений:

с нарушенной устойчивостью

с утраченной устойчивостью

причины повреждения:

корневая губка (код 466)

Заселено (отработано) стволовыми вредителями:

Вид вредителя	Порода	Степень заселения лесного насаждения (слабая, средняя, сильная)	Встречаемость (% заселённых деревьев)	Степень заселения лесного насаждения (слабая, средняя, сильная)

Повреждено огнём:

Вид пожара	Порода	Состояние корневых лап		Состояние корневой шейки		Подсушивание луба	
		процент повреждённых огнём корней	процент деревьев с данным повреждением	ожог корневой шейки по окружности (1/4; 2/4;3/4;более 3/4)	процент деревьев с данным повреждением	по окружности (1/4; 2/4;3/4;более 3/4)	процент деревьев с данным повреждением

Поражено болезнями:

Вид болезни	Порода	Встречаемость (% поражённых деревьев)	Степень поражения лесного насаждения (слабая, средняя, сильная)
губка корневая	сосна	9.3	слабая

2.3. Выборке подлежит	9.9	% деревьев по запасу	
в том числе:			
ослабленных		% (причины назначения)	;
сильно ослабленных	3.4	% (причины назначения)	<u>корневая губка</u> ;
усыхающих	2.9	% (причины назначения)	<u>хвойные насаждения</u> ;
свежего сухостоя	0.5	%,	
в том числе:			
свежего ветровала		%;	
свежего бурелома		%;	
старого ветровала		%;	
в том числе:			
старого бурелома		%;	
старого сухостоя	3.1	%;	
аварийные		%;	

2.4. Полнота лесного насаждения после уборки деревьев, подлежащих рубке, составит **0.6**

Критическая полнота для данной категории лесных насаждений составляет: **0.3**

ЗАКЛЮЧЕНИЕ

С целью предотвращения негативных процессов или снижения ущерба от их воздействия назначено:

Участково е лесничеств о	Урочище (дача)	Квартал	Выдел	Площадь, выдела, га	Вид мероприят ия	Площадь, меропри ятия, га	Порода	Запас на выдел, кубм	Крайние сроки проведе ния
Подгоренс кое	Подгоренская дача	86	3	4	выборочная санитарная рубка	4	сосна	101.0	2020

Ведомость перечета деревьев назначенных в рубку и абрис лесного участка прилагаются (приложение 2 и 3 к Акту)

Меры по обеспечению возобновления: не требуются

Мероприятия, необходимые для предупреждения повреждения или поражения смежных насаждений:

проведение рубки в соответствии с Правилами пожарной безопасности в лесах и Правил санитарной безопасности в лесах

Сведения для расчёта степени повреждения:

год образования старого сухостоя 2013-2016 ;

основная причина повреждения древесины гнили разных видов, вторичные стволовые вредители

Дата проведения обследований 20.11.2017

Исполнитель работ по проведению лесопатологических обследований:

ФИО Соколов П.Н.

Подпись

Ведомость лесных участков с выявленными несоответствиями таксационным описаниям

Источник данных	Год проведения лесоустройства	Номер квартала	Номер выдела	Площадь выдела, га	Целевое назначение лесов	Категория защитных лесов	Номер лесопатологического выдела	Площадь лесопатологического выдела га	Таксационная характеристика									Заложено пробных площадей		
									состав	порода	возраст, лет	средняя высота, м	средний диаметр, см	тип леса	тип условий местопрорастания	полнота	бонитет	запас, кубм/га	количество, шт.	общая площадь, га
ТО	2003	86	3	4	защитные	Лесопарковые части зеленых зон	.	.	10	СО	60	20	22	ССРТ	В2	0.8	1	300		
Ф		86	3	4	защитные	Зеленые зоны			10	СО	74	20	24	ССРТ	В2	0,64/0,67	1	255	проведен сплошной перемер	4

Примечание: ТО - таксационные описания, Ф - фактическая характеристика лесного насаждения

В строке "фактическая" в колонке "запас, кубм/га" показан общий запас древесины на гектар (сырораствующий, сухостой и захламленности)

В строке "фактическая" в колонке "полнота" указана фактическая полнота: в числителе - полнота по живой (растущей) части насаждения, в знаменателе - полнота рассчитана от общего запаса древесины на 1 гектаре (сырораствующие + сухостой + захламленность)

Список возможных используемых буквенных сокращений в колонке "порода" и "состав":

А - акация белая; Б - береза бородавчатая; В - вяз обыкновенный; ВМ - вяз мелколистный; ГШ - груша; ДБ - дуб байрачный семенной; ДБН - дуб байрачный низкоствольный; ДБШ - дуб байрачный порослевой высокоствольный; ДН - дуб нагорный семенной; ДНН - дуб нагорный низкоствольный; ДНШ - дуб нагорный порослевой высокоствольный; ДП - дуб пойменный семенной; ДПН - дуб пойменный низкоствольный; ДПШ - дуб пойменный порослевой высокоствольный; КЛН - клен остролистный низкоствольный; КЛО - клен остролистный высокоствольный; КЛП - клен полевой; КЛЯ - клен ясенелистный; ЛП - липа; ОЛЧ - ольха черная; ОС - осина; С - сосна обыкновенная естественного происхождения; СО - сосна обыкновенная искусственного происхождения; ТБ - тополь белый; ТГ - тополь гибридный; ТЧ - тополь черный; ЯБ - яблоня; ЯЗ - ясень зеленый; ЯО - ясень обыкновенный; ЯОВ - ясень обыкновенный высокоствольный; ЯОН - ясень обыкновенный низкоствольный.

Исполнитель работ по проведению лесопатологического обследования:

ФИО Соколов П.Н.

Подпись



Результаты проведения лесопатологического обследования лесных насаждений за

Ноябрь 2017 г.
(месяц)

Субъект Российской Федерации
Участковое лесничество

Воронежская область
Подгоренское

Лесничество (лесопарк)
Урочище (лесная дача)

Семилюкское
Подгоренская дача

1	2	3	4	5	6	7	Таксационная характеристика лесного насаждения										17	Распределение деревьев по категориям состояния, % от запаса										29	30	31	32	Назначенные мероприятия				
							8	9	10	11	12	13	14	15	16	18		19	20	21	22	23	24	25	26	27	28					33	34			
86	3	4.0	защитные	Зеленые зоны			10	СО	74	20	24	ССРТ	0,64/0,67*	1	255*	2281	54.5	35.6	3.4	2.9	0.5	3.1									114,504**	9.3	466***	9.9	ВСР****	4

Показатели, не соответствующие таксационному описанию отмечаются " * "

Примечание: в колонке "запас, куб/га" показан общий запас древесины на гектар (сырораствующих, сухостоя и захламленности);
в колонке "полнота" указана фактическая полнота; в числителе - полнота по живой (растущей) части насаждения, в знаменателе - полнота рассчитана от общего запаса древесины на 1 гектаре (сырораствующие + сухостой + захламленность)

**114-усыхание >3/4 ветвей в кроне прошлых лет ;504-дежромация хвои, листья (патологическая) (>75%)

***466-корневая губка

****ВСР-выборочная санитарная рубка

Список возможных используемых буквенных сокращений в колонке "порода" и "состав":

А - акация белая; Б - береза бородавчатая; В - вяз обыкновенный; ВМ - вяз мелколистный; ГШ - груша; ДБ - дуб байрачный семенной; ДБН - дуб байрачный низкоствольный; ДБП - дуб байрачный порослевой высокоствольный; ДН - дуб нагорный семенной; ДНН - дуб нагорный низкоствольный; ДНП - дуб нагорный порослевой высокоствольный; ДП - дуб пойменный семенной; ДПН - дуб пойменный низкоствольный; ДПНН - дуб пойменный порослевой высокоствольный; КЛН - клен остролистый низкоствольный; КЛЮ - клен остролистый высокоствольный; КЛП - клен полевой; КЛЯ - клен ясенелистный; ЛП - липа; ОЛЧ - ольха черная; ОС - осина; С - сосна обыкновенная естественного происхождения; СО - сосна обыкновенная искусственного происхождения; ТБ - тополь белый; ТГ - тополь гибридный; ТЧ - тополь черный; ЯБ - яблоня; ЯЗ - ясень зеленый; ЯО - ясень обыкновенный; ЯОВ - ясень обыкновенный высокоствольный; ЯОН - ясень обыкновенный низкоствольный.

Исполнитель работ по проведению лесопатологического обследования:

ФИО Соколов П.Н.

Подпись



Дата составления документа

20.11.2017

Телефон 89081321155

Ведомость перечета деревьев назначенных в рубку

ВРЕМЕННАЯ ПРОБНАЯ ПЛОЩАДЬ №

Субъект Российской Федерации Воронежская область

Лесничество (лесопарк) Семилукское Квартал 86 Выдел 3

Площадь 4 га.

Номер очага вредных организмов _____ Размер пробной площади 4 га.

Таксационная характеристика:

тип леса ССРТ ; состав 10С0 ; возраст 74 ; бонитет 1

полнота 0,64/0,67 ; Запас на га 255 возобновление отсутствует

Время и причина ослабления лесного насаждения: корневая губка (код 466)

Тип очага вредных организмов: _____

Фаза развития очага вредных организмов: _____

Средневзвешенная категория санитарного состояния обследуемого лесного участка 1,66

Состояние лесного насаждения, намечаемые мероприятия: насаждение с нарушенной устойчивостью, требуется проведение выборочной санитарной рубки

Исполнитель работ по проведению лесопатологического обследования:

ФИО Соколов П.Н.

Подпись



Дата составления документа 20.11.2017

Телефон

89081321155

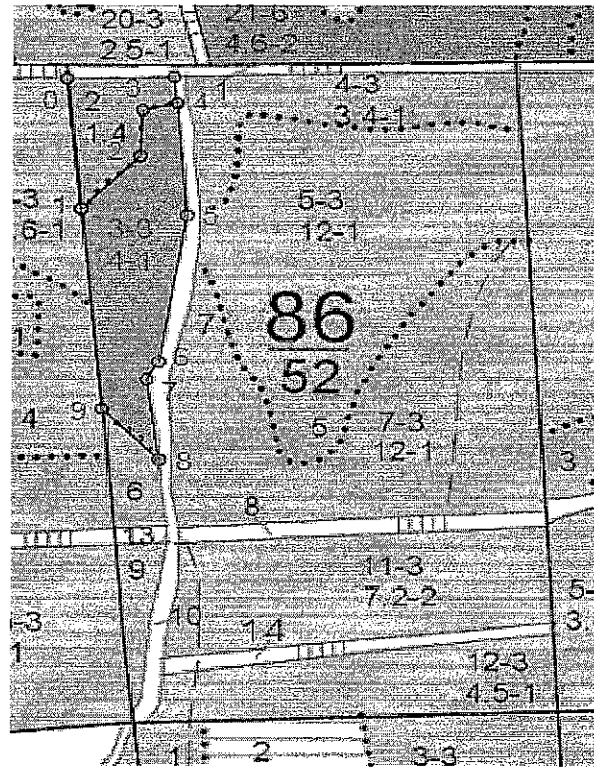
ВЕДОМОСТЬ ПЕРЕЧЕТА ДЕРЕВЬЕВ

Порода: Сосна

Ступени толщины см	Количество деревьев по категориям состояния, шт.															Всего деревьев по ступеням толщины		
	I	II	III	IV		V		VI			ветровал, бурелом			аварийные деревья			шт.	в т.ч. подлежат рубке, %
				НЗ	З	НЗ	З	НЗ	З	О	НЗ	З	О	НЗ	З	О		
1	2	3	4	5	6	7	8	9	10	11	12	13	14	15	16	17	18	19
8																		
12																		
16	249	168	10		7		4			15							453	7.9
20	346	259	20		16		5			19							665	9.0
24	249	168	10		13		3			13							456	8.6
28	187	112	12		10					7							328	8.8
32	103	79	8		7		2			11							210	13.3
36	59	31	7		6					4							107	15.9
40	27	14								1							42	2.4
44	12	7	1														20	5.0
48																		
52																		
56																		
60																		
64																		
68																		
72																		
Итого, шт	1232	838	68		59		14			70							2281	211
Итого, шт %	54.0	36.7	3.0		2.6		0.6			3.1							100.0	9.3
Итого, м³	557.1	363.2	34.7		29.4		4.8			32.1							1021.3	101.0
Итого, м³ %	54.5	35.6	3.4		2.9		0.5			3.1							100.0	9.9

Абрис участка
М 1:10000

Семилуцкое лесничество Подгоренское участковое лесничество кв.86 в.3 пл.4,0 га



№№	Направление	Румб	Длина, м
0 - 1	ЮВ	5° 41'	192.2
1 - 2	СВ	43° 19'	107.6
2 - 3	СВ	1° 56'	66.0
3 - 4	СВ	75° 37'	45.0
4 - 5	ЮВ	4° 15'	166.0
5 - 6	ЮЗ	9° 13'	216.4
6 - 7	ЮЗ	29° 29'	29.5
7 - 8	ЮВ	7° 31'	119.6
8 - 9	СЗ	43° 41'	103.6
9 - 1	СЗ	5° 14'	294.2

Условные обозначения:



границы обследованной площади

Обследованная площадь, га:

4

№ выдела	Ленты (круговой площадки) перечета				
	№ ленты (площадки)	длина, м	ширина, м	радиус, м	площадь га
Произведен сплошной перечет деревьев на площади 4,0 га					

Исполнитель работ по проведению лесопатологического обследования:

ФИО

Соколов П.Н.

Подпись

Дата составления документа

20.11.2017

Телефон

89081321155

Лесничество ПОДГОРЕНСКОЕ

Категория защитности ЛЕСОПАРКОВЫЕ ЧАСТИ ЗЕЛЕННЫХ ЗОН

Квартал 86

: N : Состав: я: Воз: Вы: Ди: Кл: Бо- : Тип : Зап. сырор: К: Запас дес. МЗ : :
: выде- : Подрос: р: : : : : ни- : : дес. мЗ : л: ----- : :
: ла : Подлес: у: ра : со: ам: во: тет: леса: ----- : : сухо: ед. : захл: :
: : Почва : с: : : : зр: : : на : в т. : т: стоя: дер: ---- : Хозяйственные :
: ----- : Особен: --- : ст : та: ет: --- : ---- : 1 га: ч. по: о: : : об- : :
: Пло- : выдела: вы: : : : гр: : ТЛУ : ---- : сос- : в: ста: ---- : щий: мероприятия :
: щадь, : Хар-ка: со: : : р : : пол: : на : тав- : а: рого: ре- : ---- : :
: га : л/к : та: : : : во: но- : : выде: ляю- : р: : дин: лик- : :
: : и пр. : яр: : : : зр: та: : ле : щим : н: : : вид : :

1 ПРОТИВОПОЖ. РАЗРЫВ

,9 ширина 20,0 м, протяженность 0,5 км, ЧИСТАЯ
рекреационная характеристика: тип ландшафта ОТКРЫТЫЙ-БЕЗ ДЕР.,
класс эстетич. оценки-3, рекреационная оценка-НИЗКАЯ

2 лесные культуры ПРОХ. РУБКА

1,4 10СО 1 60 20 22 3 1 ССРТ 30 42 3 1 15%
20 2 ,8 В2 42

культуры-44 г., ВСПАШ. БОРОЗД., ПОСАДКА РУЧНАЯ, состояние
УДОВЛЕТВОРИТЕЛЬНЫЕ

повреждение ФИТОВРЕДИТЕЛИ, СОСНА ОБ. ИСКУС, СРЕДНЯЯ,
КОРНЕВАЯ ГУБКА

рекреационная характеристика: тип ландшафта ЗАКРЫТ. ГОРИЗН. СОМ,
класс эстетич. оценки-2, рекреационная оценка-НИЗКАЯ,
класс устойчивости-3, проходимость-СРЕДНЯЯ,
просматриваемость-ПЛОХАЯ
2-ой КЛАСС ДЕГРЕССИИ

3 лесные культуры Р. ФОР. ЛАН. ПРХ

4,0 10СО 1 60 20 22 3 1 ССРТ 30 120 3 10%
20 2 ,8 В2 120

культуры-44 г., ВСПАШ. БОРОЗД., ПОСАДКА РУЧНАЯ, состояние
ХОРОШИЕ

рекреационная характеристика: тип ландшафта ЗАКРЫТ. ГОРИЗН. СОМ,
класс эстетич. оценки-2, рекреационная оценка-СРЕДНЯЯ,
класс устойчивости-2, проходимость-СРЕДНЯЯ,
просматриваемость-ПЛОХАЯ
2-ой КЛАСС ДЕГРЕССИИ

4 лесные культуры Р. ФОР. ЛАН. ПРХ

3,4 10СО 1 60 20 22 3 1 ССРТ 34 116 3 15%

