

УТВЕРЖДАЮ:

Должность: Заместитель руководителя управления
лесного хозяйства Воронежской области

Ф.И.О М.В. Скрынникова



Дата 14.03.2018

Акт
лесопатологического обследования № 1315

лесных насаждений

Семилукское
Воронежской области

лесничества (лесопарка)
(субъект Российской Федерации)

Способ лесопатологического обследования:

1. Визуальный

2. Инструментальный

Место проведения

Участковое лесничество	Урочище (дача)	Квартал (кварталы)	Выдел (выделы)	Площадь, га
Подгоренское	Подгоренская дача	86	2	1.4

Лесопатологическое обследование проведено на общей площади

1.4

га.

2. Инструментальное обследование лесного участка

2.1 Фактическая таксационная характеристика лесного насаждения

не соответствует

таксационному описанию.

Причины несоответствия:

давность лесовостройства (2003 год)

Ведомость лесных участков с выявленными несоответствиями таксационным описаниям приведена в приложении 1 к Акту.

2.2. Состояние насаждений:

с нарушенной устойчивостью

с утраченной устойчивостью

причины повреждения:

корневая губка (код 466)

Заселено (отработано) стволовыми вредителями:

Вид вредителя	Порода	Степень заселения лесного насаждения (слабая, средняя, сильная)	Встречаемость (% заселённых деревьев)	Степень заселения лесного насаждения (слабая, средняя, сильная)

Повреждено огнём:

Вид пожара	Порода	Состояние корневых лап		Состояние корневой шейки		Подсушивание луба	
		процент повреждённых огнём корней	процент деревьев с данным повреждением	ожог корневой шейки по окружности (1/4; 2/4; 3/4; более 3/4)	процент деревьев с данным повреждением	по окружности (1/4; 2/4; 3/4; более 3/4)	процент деревьев с данным повреждением

Поражено болезнями:

Вид болезни	Порода	Встречаемость (% поражённых деревьев)	Степень поражения лесного насаждения (слабая, средняя, сильная)
губка корневая	сосна	10.4	средняя

2.3. Выборке подлежит	10.8	% деревьев по запасу	
в том числе:			
ослабленных		% (причины назначения)	;
сильно ослабленных	4.9	% (причины назначения)	корневая гниль
усыхающих	2	% (причины назначения)	;
свежего сухостоя	0.1	%,	хвойные насаждения
в том числе:			;
свежего ветровала		%;	
свежего бурелома		%;	
старого ветровала		%;	
в том числе:			
старого бурелома		%;	
старого сухостоя	3.8	%;	
аварийные		%;	

2.4. Полнота лесного насаждения после уборки деревьев, подлежащих рубке, составит **0.55**

Критическая полнота для данной категории лесных насаждений составляет: **0.3**

ЗАКЛЮЧЕНИЕ

С целью предотвращения негативных процессов или снижения ущерба от их воздействия назначено:

Участково е лесничеств о	Урочище (дача)	Квартал	Выдел	Площадь, выдела, га	Вид мероприят ия	Площадь, меропри ятия, га	Порода	Запас на выдел, кбм	Крайние сроки проведе ния
Подгоренс кое	Подгоренская дача	86	2	1.4	выбороч-ная санитарная рубка	1.4	сосна	35.6	2020

Ведомость перечета деревьев назначенных в рубку и абрис лесного участка прилагаются (приложение 2 и 3 к Акту)

Меры по обеспечению возобновления: не требуются

Мероприятия, необходимые для предупреждения повреждения или поражения смежных насаждений:

проведение рубки в соответствии с Правилами пожарной безопасности в лесах и Правил санитарной безопасности в лесах

Сведения для расчёта степени повреждения:

год образования старого сухостоя 2013-2016 ;

основная причина повреждения древесины гнили разных видов, вторичные стволовые вредители

Дата проведения обследований 20.11.2017

Исполнитель работ по проведению лесопатологических обследований:

ФИО Соколов П.Н.

Подпись



Ведомость лесных участков с выявленными несоответствиями таксационным описаниям

Источники данных	Год проведения лесоустройства	Номер квартала	Номер выдела	Площадь выдела, га	Целевое назначение лесов	Категория защитных лесов	Номер лесопатологического выдела	Площадь лесопатологического выдела, га	Таксационная характеристика								Заложено пробных площадей			
									состав	порода	возраст, лет	средняя высота, м	средний диаметр, см	тип леса	тип условий местопроизрастания	полнота	бонитет	запас, кубм/га	количество, шт.	общая площадь, га
ТО	2003	86	2	1.4	защитные	Лесопарковые части зеленых зон	-	-	10	СО	60	20	22	ССРТ	В2	0.8	1	300		
Ф		86	2	1.4	защитные	Зеленые зоны			10	СО	74	20	24	ССРТ	В2	0,59/0,61	1	235	проведен сплошной перерчет	1.4

Примечание: ТО - таксационные описания, Ф - фактическая характеристика лесного насаждения

В строке "фактическая" в колонке "запас, кубм/га" показан общий запас древесины на гектар (сырораствующий, сухостой и захламленности)

В строке "фактическая" в колонке "полнота" указана фактическая полнота: в числителе - полнота по живой (растущей) части насаждения, в знаменателе - полнота рассчитана от общего запаса древесины на 1 гектаре (сырораствующие + сухостой + захламленность)

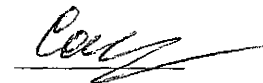
Список возможных используемых буквенных сокращений в колонке "порода" и "состав":

А - акация белая; Б - береза бородавчатая; В - вяз обыкновенный; ВМ - вяз мелколистный; ГШ - груша; ДБ - дуб байрачный семенной; ДБН - дуб байрачный низкоствольный; ДБП - дуб байрачный порослевой высокоствольный; ДН - дуб нагорный семенной; ДНН - дуб нагорный низкоствольный; ДНП - дуб нагорный порослевой высокоствольный; ДП - дуб пойменный семенной; ДПН - дуб пойменный низкоствольный; ДПШ - дуб пойменный порослевой высокоствольный; КЛН - клен остролистный низкоствольный; КЛО - клен остролистный высокоствольный; КЛШ - клен полевой; КЛЯ - клен ясенелистный; ЛП - липа; ОЛЧ - ольха черная; ОС - осина; С - сосна обыкновенная естественного происхождения; СО - сосна обыкновенная искусственного происхождения; ТБ - тополь белый; ТГ - тополь гибридный; ТЧ - тополь черный; ЯБ - яблоня; ЯЗ - ясень зеленый; ЯО - ясень обыкновенный; ЯОВ - ясень обыкновенный высокоствольный; ЯОН - ясень обыкновенный низкоствольный.

Исполнитель работ по проведению лесопатологического обследования:

ФИО Соколов П.Н.

Подпись



Результаты проведения лесопатологического обследования лесных насаждений за

Ноябрь 2017 г.
(месяц)

Субъект Российской Федерации
Участковое лесничество

Воронежская область
Подгоренское

Лесничество (лесопарк)
Урочище (лесная дача)

Семилукское
Подгоренская дача

1	2	3	4	5	6	7	Таксационная характеристика лесного насаждения									17	Распределение деревьев по категориям состояния, % от запаса											29	30	31	32		33				
							8	9	10	11	12	13	14	15	16		18	19	20	21	22	23	24	25	26	27	28				вид	площадь, га					
86	2	1.4	защитные	Зеленые зоны			10	СО	74	20	24	ССРП	0,59/0,61*	1	235*	742	57.2	32.0	4.9	2.0	0.1	3.8										114,504**	10.4	466***	10.8	ВСР****	1.4

Показатели, не соответствующие таксационному описанию отмечаются " * "

Примечание: в колонке "запас, куб/га" показан общий запас древесины на гектар (сырорастущий, сухостой и захламленности);

в колонке "полнота" указана фактическая полнота: в числителе - полнота по живой (растущей) части насаждения, в знаменателе - полнота рассчитана от общего запаса древесины на 1 гектаре (сырорастущие + сухостой + захламленность)

**114-усыхание >3/4 ветвей в кроне прошлых лет ;504-декромация хвои, листья (патологическая) (>75%)

***466-корневая губка

****ВСР-выборочная санитарная рубка

Список возможных используемых буквенных сокращений в колонке "порода" и "состав":

А - акация белая; Б - береза бородавчатая; В - вяз обыкновенный; ВМ - вяз мелколистный; ГШ - груша; ДБ - дуб байрачный семенной; ДБН - дуб байрачный низкоствольный; ДБП - дуб байрачный порослевой высокоствольный; ДН - дуб нагорный семенной; ДНП - дуб нагорный низкоствольный; ДНП - дуб нагорный порослевой высокоствольный; ДП - дуб поименный семенной; ДПП - дуб поименный низкоствольный; ДПП - дуб поименный порослевой высокоствольный; КЛН - клен остролистный низкоствольный; КЛЮ - клен остролистный высокоствольный; КЛШ - клен полевой; КЛЯ - клен ясенелистный; ЛП - липа; ОЛЧ - ольха черная; ОС - осина; С - сосна обыкновенная естественного происхождения; СО - сосна обыкновенная искусственного происхождения; ТБ - тополь белый; ТГ - тополь гибридный; ТЧ - тополь черный; ЯБ - яблоня; ЯЗ - ясень зеленый; ЯО - ясень обыкновенный; ЯОВ - ясень обыкновенный высокоствольный; ЯОН - ясень обыкновенный низкоствольный.

Исполнитель работ по проведению лесопатологического обследования:

ФИО Соколов П.Н.

Подпись



Дата составления документа

20.11.2017

Телефон 89081321155

Ведомость перечета деревьев назначенных в рубку

ВРЕМЕННАЯ ПРОБНАЯ ПЛОЩАДЬ №

Субъект Российской Федерации Воронежская область

Лесничество (лесопарк) Семилуцкое Квартал 86 Выдел 2

Площадь 1,4 га.

Номер очага вредных организмов _____ Размер пробной площади 1,4 га.

Таксационная характеристика:

тип леса ССРТ ; состав 10С0 ; возраст 74 ; бонитет I

полнота 0,59/0,61 ; Запас на га 235 возобновление отсутствует

Время и причина ослабления лесного насаждения: корневая губка (код 466)

Тип очага вредных организмов: _____

Фаза развития очага вредных организмов: _____

Средневзвешенная категория санитарного состояния обследуемого лесного участка 1,63

Состояние лесного насаждения, намечаемые мероприятия: насаждение с нарушенной устойчивостью, требуется проведение выборочной санитарной рубки

Исполнитель работ по проведению лесопатологического обследования:

ФИО

Соколов П.Н.

Подпись



Дата составления документа

20.11.2017

Телефон

89081321155

ВЕДОМОСТЬ ПЕРЕЧЕТА ДЕРЕВЬЕВ

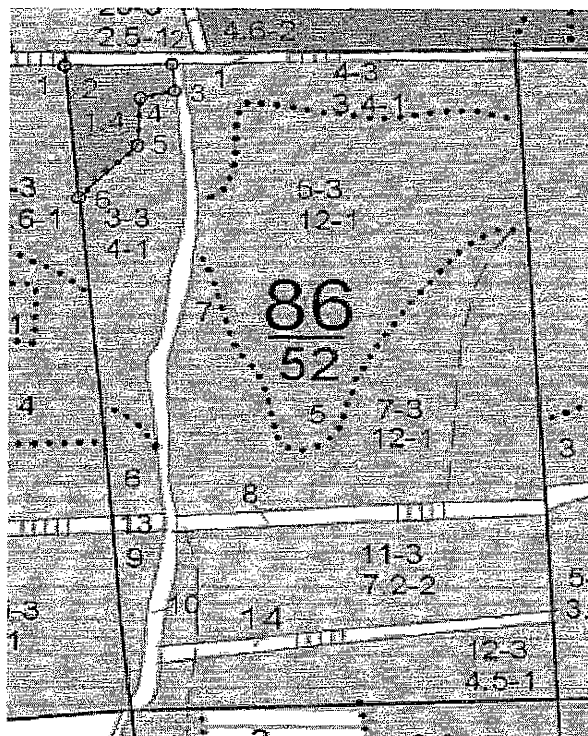
Порода: Сосна

Ступени толщины см	Количество деревьев по категориям состояния, шт.																Всего деревьев по ступеням толщины	
	I	II	III	IV		V		VI			ветровал, бурелом			аварийные деревья			шт.	в т.ч. подлежат рубке, %
				НЗ	З	НЗ	З	НЗ	З	О	НЗ	З	О	НЗ	З	О		
1	2	3	4	5	6	7	8	9	10	11	12	13	14	15	16	17	18	19
8																		
12																		
16	75	36	5		5		1			5							127	12.6
20	124	75	9		4		1			7							220	9.5
24	98	56	5		3					6							168	8.3
28	67	34	4		3					3							111	9.0
32	35	22	3		2					4							66	13.6
36	17	9	4							2							32	18.8
40	11	6	1														18	5.6
44																		
48																		
52																		
56																		
60																		
64																		
68																		
72																		
Итого, шт	427	238	31		17		2			27							742	77
Итого, шт %	57.5	32.1	4.2		2.3		0.3			3.6							100.0	10.4
Итого, м³	188.7	105.7	16.2		6.5		0.4			12.5							330.0	35.6
Итого, м³ %	57.2	32.0	4.9		2.0		0.1			3.8							100.0	10.8

Приложение 3 к акту лесопатологического
обследования

Абрис участка
М 1:10000

Семилукское лесничество Подгоренское участковое лесничество кв.86 в.2 пл. 1,4 га



№№	Направление	Румб	Длина, м
1 - 2	СВ	89°02'	133.1
2 - 3	ЮВ	4°54'	39.3
3 - 4	ЮЗ	76°41'	43.7
4 - 5	ЮЗ	2°49'	68.3
5 - 6	ЮЗ	43°43'	105.2
6 - 1	СЗ	5°21'	192.1

Условные обозначения:



границы обследованной площади

Обследованная площадь, га:

1.4

№ выдела	Ленты (круговой площадки) перечета				
	№ ленты (площадки)	длина, м	ширина, м	радиус, м	площадь га
Произведен сплошной перечет деревьев на площади 1,4 га					

Исполнитель работ по проведению лесопатологического обследования:

ФИО

Соколов П.Н.

Подпись

Дата составления документа

20.11.2017

Телефон

89081321155

Лесничество ПОДГОРЕНСКОЕ

Категория защитности ЛЕСОПАРКОВЫЕ ЧАСТИ ЗЕЛЕННЫХ ЗОН

Квартал 86

: N : Состав : я : Воз : Вы : Ди : Кл : Бо : - : Тип : Зап. сырор : К : Запас дес. МЗ : :
: выде- : Подрос : р : : : : : ни- : : дес. мЗ : л : ----- : :
: ла : Подлес : у : ра : со : ам : во : тет : леса : ----- : : сухо : ед : захл : :
: : Почва : с : : : : зр : : : на : в т : : т : стоя : дер : ----- : : Хозяйственные : :
: ----- : Особен : -- : ст : та : ет : -- : ----- : 1 га : ч. по : о : : : об- : :
: Пло- : выдела : вы : : : : гр : : ТЛУ : ----- : сос- : в : ста : ----- : щий : мероприятия : :
: щадь, : Хар-ка : со : : : р : : пол : : на : тав- : а : рого : ре : ----- : :
: га : л/к : та : : : : во : но- : : выде : ляю : - : р : : дин : лик- : :
: : и пр. : яр : : : : зр : та : : ле : щим : н : : : вид : :

1 ПРОТИВОПОЖ. РАЗРЫВ

,9 ширина 20,0 м, протяженность 0,5 км, ЧИСТАЯ
рекреационная характеристика: тип ландшафта ОТКРЫТЫЙ-БЕЗ ДЕР.,
класс эстетич. оценки-3, рекреационная оценка-НИЗКАЯ

2 лесные культуры

ПРОХ. РУБКА

1,4 10СО 1 60 20 22 3 1 ССРТ 30 42 3 1 15%

20 2 ,8 В2 42
культуры-44 г., ВСПАШ. БОРОЗД., ПОСАДКА РУЧНАЯ, состояние
УДОВЛЕТВОРИТЕЛЬНЫЕ
повреждение ФИТОВРЕДИТЕЛИ, СОСНА ОБ. ИСКУС, СРЕДНЯЯ,
КОРНЕВАЯ ГУБКА

рекреационная характеристика: тип ландшафта ЗАКРЫТ. ГОРИЗН. СОМ,
класс эстетич. оценки-2, рекреационная оценка-НИЗКАЯ,
класс устойчивости-3, проходимость-СРЕДНЯЯ,
просматриваемость-ПЛОХАЯ
2-ой КЛАСС ДЕГРЕССИИ

3 лесные культуры

Р. ФОР. ЛАН. ПРХ

4,0 10СО 1 60 20 22 3 1 ССРТ 30 120 3 10%

20 2 ,8 В2 120
культуры-44 г., ВСПАШ. БОРОЗД., ПОСАДКА РУЧНАЯ, состояние
ХОРОШИЕ
рекреационная характеристика: тип ландшафта ЗАКРЫТ. ГОРИЗН. СОМ,
класс эстетич. оценки-2, рекреационная оценка-СРЕДНЯЯ,
класс устойчивости-2, проходимость-СРЕДНЯЯ,
просматриваемость-ПЛОХАЯ
2-ой КЛАСС ДЕГРЕССИИ

4 лесные культуры

Р. ФОР. ЛАН. ПРХ

3,4 10СО 1 60 20 22 3 1 ССРТ 34 116 3 15%

