

УТВЕРЖДАЮ:

Должность: Заместитель руководителя управления лесного хозяйства Воронежской области

Ф.И.О М.В. Скрынникова 

Дата 16.02.2018

Акт
лесопатологического обследования № 1141

лесных насаждений

Хреновского
Воронежской области

лесничества (лесопарка)
(субъект Российской Федерации)

Способ лесопатологического обследования:

1. Визуальный

2. Инструментальный

Место проведения

Участковое лесничество	Урочище (дача)	Квартал (кварталы)	Выдел (выделы)	Площадь, га
Брагинское		97	6	2

Лесопатологическое обследование проведено на общей площади

2

га.

2. Инструментальное обследование лесного участка

Брагинское участковое лесничество квартал 97 выдел 6 площадь 2 га

2.1 Фактическая таксационная характеристика лесного насаждения таксационному описанию.

не соответствует

Причины несоответствия:

давность лесоустройства (2003 год)

Ведомость лесных участков с выявленными несоответствиями таксационным описаниям приведена в приложении 1 к Акту.

2.2. Состояние насаждений:

с нарушенной устойчивостью

с утраченной устойчивостью

причины повреждения:

Изменение уровня грунтовых вод под действием почвенно-климатических факторов (код 773)

Заселено (отработано) стволовыми вредителями:

Вид вредителя	Порода	Встречаемость (% заселённых деревьев)	Степень заселения лесного насаждения (слабая, средняя, сильная)

Повреждено огнём:

Вид пожара	Порода	Состояние корневых лап		Состояние корневой шейки		Подсушивание луба	
		процент повреждённых огнём корней	процент деревьев с данным повреждением	ожог корневой шейки по окружности (1/4; 2/4; 3/4; более 3/4)	процент деревьев с данным повреждением	по окружности (1/4; 2/4; 3/4; более 3/4)	процент деревьев с данным повреждением

Поражено болезнями:

Вид болезни	Порода	Встречаемость (% поражённых деревьев)	Степень поражения лесного насаждения (слабая, средняя, сильная)

2.3. Выборке подлежит

10.0 % деревьев по запасу

в том числе:

ослабленных

% (причины назначения)

сильно ослабленных

% (причины назначения)

усыхающих

2.3 % (причины назначения)

свежего сухостоя

1.9 %;

в том числе: свежего ветровала

%;

свежего бурелома

%;

старого ветровала

1.3 %;

в том числе: старого бурелома

%;

старого сухостоя

4.5 %;

аварийные

%;

хвойные насаждения

2.4. Полнота лесного насаждения после уборки деревьев, подлежащих рубке, составит

0.57

Критическая полнота для данной категории лесных насаждений составляет:

0.3

ЗАКЛЮЧЕНИЕ

С целью предотвращения негативных процессов или снижения ущерба от их воздействия назначено:

Участково е лесничест во	Урочище (дача)	Квартал	Выдел	Площадь, выдела, га	Вид мероприятия	Площадь, меропри ятия, га	Порода	Запас на выдел, кбм	Крайние сроки проведе- ния
Брагинское		97	6	2	выборочная санитарная рубка	2	сосна	48.2	2019

Ведомость перечета деревьев назначенных в рубку и абрис лесного участка прилагаются (приложение 2 и 3 к Акту)

Меры по обеспечению возобновления:

не требуются

Мероприятия, необходимые для предупреждения повреждения или поражения смежных насаждений:

проведение рубки в соответствии с Правилами пожарной безопасности в лесах и Правил санитарной безопасности в лесах

Сведения для расчёта степени повреждения:

год образования старого сухостоя

2009-2016 ;

основная причина повреждения древесины

гнили

Дата проведения обследований

06.10.2017

Исполнитель работ по проведению лесопатологических обследований:

ФИО Соколов П.Н.

Подпись

Ведомость лесных участков с выявленными несоответствиями таксационным описаниям

Источник данных	Год проведения лесоустройства	Номер квартала	Номер выдела	Площадь выдела, га	Целевое назначение лесов	Категория защитных лесов	Номер лесопатологического выдела	Площадь лесопатологического выдела, га	Таксационная характеристика									Заложено пробных площадей		
									состав	порода	возраст, лет	средняя высота, м	средний диаметр, см	тип леса	тип условий местопрорастания	полнота	бонитет	запас, кубм/га	количество, шт.	общая площадь, га
ТО	2003	97	6	2	защитные	Леса, имеющие научное и историческое значение	,	,	7С2Б1С	С	55	24	28	СМЛН	В3	0.7	1А	270		
Ф		97	6	2	защитные	Леса, имеющие научное и историческое значение			10С	С	69	24	30	СМЛН	В3	0,59/0,63	1А	241	проведен сплошной перемер	2

Примечание: ТО - таксационные описания, Ф - фактическая характеристика лесного насаждения

В строке "фактическая" в колонке "запас, кубм/га" показан общий запас древесины на гектар (сырорастиющий, сухостой и захламленности)

В строке "фактическая" в колонке "полнота" указана фактическая полнота; в числителе - полнота по живой (растущей) части насаждения, в знаменателе - полнота рассчитана от общего запаса древесины на 1 гектаре (сырорастиющие + сухостой + захламленность)

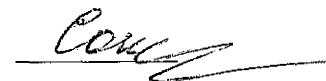
Список возможных используемых буквенных сокращений в колонке "порода" и "состав":

А - акция белая; Б - береза бородавчатая; В - вяз обыкновенный; ВМ - вяз мелколистный; ГШ - груша; ДБ - дуб байрачный семенной; ДБН - дуб байрачный низкоствольный; ДБП - дуб байрачный порослевой высокоствольный; ДН - дуб нагорный семенной; ДНН - дуб нагорный низкоствольный; ДНП - дуб нагорный порослевой высокоствольный; ДП - дуб пойменный семенной; ДПН - дуб пойменный низкоствольный; ДПП - дуб пойменный порослевой высокоствольный; КЛН - клен остролистный низкоствольный; КЛЮ - клен остролистный высокоствольный; КЛП - клен полевой; КЛЯ - клен ясенелистный; ЛП - липа; ОЛЧ - ольха черная; ОС - осина; С - сосна обыкновенная естественного происхождения; СО - сосна обыкновенная искусственного происхождения; ТБ - тополь белый; ТГ - тополь гибридный; ТЧ - тополь черный; ЯБ - яблоня; ЯЗ - ясень зеленый; ЯО - ясень обыкновенный; ЯОВ - ясень обыкновенный высокоствольный; ЯОН - ясень обыкновенный низкоствольный.

Исполнитель работ по проведению лесопатологического обследования:

ФИО Соколов П.Н.

Подпись



Результаты проведения лесопатологического обследования лесных насаждений за **Октябрь** 2017 г.
(месяц)

Субъект Российской Федерации
Участковое лесничество

Воронежская область
Брагинское

Лесничество (лесопарк) Хреновское
Урочище (лесная дача)

1	2	3	4	5	6	7	Таксационная характеристика лесного насаждения									17	Распределение деревьев по категориям состояния, % от запаса										30	31	32	33	Назначенные мероприятия						
							8	9	10	11	12	13	14	15	16		18	19	20	21	22	23	24	25	26	27					28	29	34	35			
97	6	2	защитные	Леса, имеющие научное и историческое значение			10С	С	69	24	30	СМЛН	0,59/0,63*	1А	241	556	75.6	5.7	8.7	2.3	1.9	4.5									1.61	усыхание верхушки промальных лет <1/3 длины кроны	7.3	Изменение уровня грунтовых вод под действием почвенно-климатических факторов	10.0	ВСР****	2

Показатели, не соответствующие таксационному описанию отмечаются " * " "

Примечание: в колонке "запас, куб/га" показан общий запас древесины на гектар (сырорастущий, сухостой и захламленности); в колонке "полнота" указана фактическая полнота: в числителе - полнота по живой (растущей) части насаждения, в знаменателе - полнота рассчитана от общего запаса древесины на 1 гектаре (сырорастущие + сухостой + захламленность)

****ВСР-выборочная санитарная рубка

Список возможных используемых буквенных сокращений в колонке "порода" и "состав":

А - акация белая; Б - береза бородавчатая; В - вяз обыкновенный; ВМ - вяз мелколистный; ГШ - груша; ДБ - дуб байрачный семенной; ДБН - дуб байрачный низкоствольный; ДБП - дуб байрачный порослевой высокоствольный; ДН - дуб нагорный семенной; ДНН - дуб нагорный низкоствольный; ДНШ - дуб нагорный порослевой высокоствольный; ДП - дуб пойменный семенной; ДПН - дуб пойменный низкоствольный; ДПШ - дуб пойменный порослевой высокоствольный; КЛН - клен остролистный низкоствольный; КЛО - клен остролистный высокоствольный; КЛП - клен полевой; КЛЯ - клен ясенелистный; ЛП - липа; ОЛЧ - ольха черная; ОС - осина; С - сосна обыкновенная естественного происхождения; СО - сосна обыкновенная искусственного происхождения; ТБ - тополь белый; ТГ - тополь гибридный; ТЧ - тополь черный; ЯБ - яблоня; ЯЗ - ясень зеленый; ЯО - ясень обыкновенный; ЯОВ - ясень обыкновенный высокоствольный; ЯОН - ясень обыкновенный низкоствольный.

Исполнитель работ по проведению лесопатологического обследования:

ФИО Соколов П.Н.

Подпись 

Дата составления документа

06.10.2017

Телефон 89081321155

Ведомость перечета деревьев назначенных в рубку

ВРЕМЕННАЯ ПРОБНАЯ ПЛОЩАДЬ №

Субъект Российской Федерации Воронежская область

Лесничество (лесопарк) Хреновское Квартал 97 Выдел 6

Площадь 2 га.

Номер очага вредных организмов _____ Размер пробной площади 2 га.

Таксационная характеристика:

тип леса СМЛН ; состав 10С0 ; возраст 69 ; бонитет 1А

полнота 0,59/0,63 ; Запас на га 241 возобновление отсутствует

Время и причина ослабления лесного насаждения: Изменение уровня грунтовых вод под действием почвенно-климатических факторов

Тип очага вредных организмов: _____

Фаза развития очага вредных организмов: _____

Среднезвешенная категория санитарного состояния обследуемого лесного участка 1.61

Состояние лесного насаждения, намечаемые мероприятия: насаждение с нарушенной устойчивостью, требуется проведение выборочной санитарной рубки

Исполнитель работ по проведению лесопатологического обследования:

ФИО Соколов П.Н.

Подпись



Дата составления документа 06.10.2017

Телефон

89081321155

ВЕДОМОСТЬ ПЕРЕЧЕТА ДЕРЕВЬЕВ

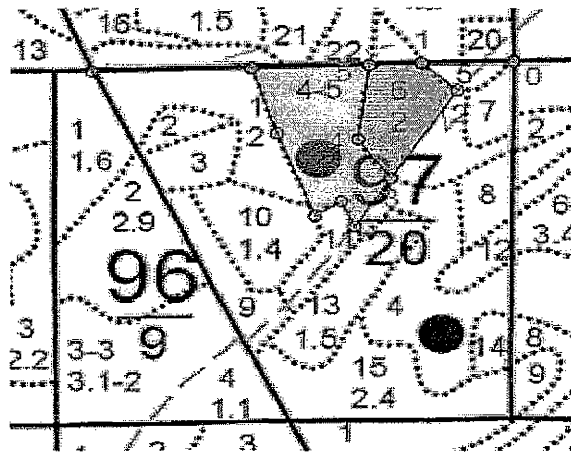
Порода: сосна

Ступени толщины см	Количество деревьев по категориям состояния, шт.																Всего деревьев по ступеням толщины	
	I	II	III	IV		V		VI			ветровал, бурелом			аварийные деревья			шт.	в т.ч. подлежат рубке, %
				НЗ	З	НЗ	З	НЗ	З	О	НЗ	З	О	НЗ	З	О		
2	3	4	5	6	7	8	9	10	11	12	13	14	15	16	17	18	19	
8						1										3	100.0	
12	13	8	12	1		2				1						37	10.8	
16	36	5	4	1												46	2.2	
20	56	2	6			1				2			1			68	5.9	
24	54	11	9			1				1						76	2.6	
28	64	8	13							1			1			87	2.3	
32	51	5	7	1		1				1			1			67	6.0	
36	39	2	5	1						2						49	6.1	
40	30	3	3			2				1			1			40	10.0	
44	22	2	1	1		1				3						30	16.7	
48	24		1	2						2						29	13.8	
52	17		2	1		1				2						23	17.4	
56													1			1		
60																		
64																		
68																		
72																		
Итого, шт	406	46	63	8		10				18			5			556	41	
Итого, шт %	73.0	8.3	11.4	1.4		1.8				3.2			0.9			100.0	7.3	
Итого, м³	364.8	27.6	42.2	11.1		9.2				21.6			6.3			482.8	48.2	
Итого, м³ %	75.6	5.7	8.7	2.3		1.9				4.5			1.3			100.0	10.0	

Абрис участка

Брагинское участковое лесничество
квартал 97
выдел 6
площадь 2

М 1:10000



№№	Направление	Румб	Длина, м
0 - 1	ЮЗ	88° 59'	112.2
1 - 2	ЮВ	47° 44'	58.5
2 - 3	ЮЗ	31° 51'	153.0
3 - 4	СЗ	35° 16'	69.9
4 - 5	СВ	7° 11'	110.1
5 - 1	СВ	87° 22'	64.1

Условные обозначения:



обследованная площадь

Обследованная площадь, га:

2

№ выдела	Ленты (круговой площадки) перечета				
	№ ленты (площадки)	длина, м	ширина, м	радиус, м	площадь га
Произведен сплошной пересчет деревьев на площади 2,0 га					

Исполнитель работ по проведению лесопатологического обследования:

ФИО

Соколов П.Н.

Подпись

Дата составления документа

06.10.2017

Телефон

89081321155

Участковое лесничество: БРАГИНСКОЕ

ЛЕСА НАУЧН. И ИСТОРИЧ. ЗНАЧЕНИЕ

Квартал 97

№ участка	Площадь	Состав	Подрост	по Я	Вы	Эле	Воз	Вы	Ди	Кл	Гр	Бо	Тип	Полн	Запас	сырора	раст	Кл	Запас	на выделе	дес	МЗ
№	м²	гект	гект	гект	гект	гект	гект	гект	гект	гект	гект	гект	гект	гект	гект	гект	гект	гект	гект	гект	гект	гект

1	2,0	лесные культуры																				
		10СО	1	16	СО	49	16	14	3	2	2	СТР	,6	17	34	34			1			
		единичные деревья										A2										
		10С			С	90	21	36							1						2	
		культуры-54 г., ВСПАШ. СПЛОШ., ПОСАДКА РУЧНАЯ, состояние УДОВЛЕТВОРИТЕЛЬНЫЕ																				
		охотобонитет по лосю 4, по косуле 4																				
2	,4	насаждение с породами искусств. происхождения																				
		10С+СО	1	26	С	105	26	40	6	3	2	СТР	,3	13	5	5	1					
					СО	40						A2										
		подрост: 10С (15) 1,5 м, 2,5 тыс.шт/га																				
		селекционная оценка: НОРМАЛЬНЫЕ																				
		охотобонитет по лосю 4, по косуле 4																				
3	,8	8С2Б	1	25	С	75	26	30	4	2	1	СМЛН	,8	32	26	21	2					
					Б	23	24					В3				5	3					
		охотобонитет по лосю 4, по косуле 4																				
4	2,1	10С	1	22	С	95	22	32	5	2	3	СЗЛ	,4	14	29	29						
		культуры под пологом																				
		10СО	2	15	СО	41	15	14				A1										
		культуры-62 г., ВСПАШ. СПЛОШ., ПОСАДКА РУЧНАЯ, состояние НЕУДОВЛЕТВОРИТЕЛЬНЫЕ, ДИКИМИ ЖИВОТНЫМИ																				
		охотобонитет по лосю 4, по косуле 4																				
5	,3	несомкнувшиеся культуры																				
		10СО			СО	3	0	3			2	СТР	70									
												A2										
		культуры-00 г., ВСПАШ. БОРОЗД., ПОСАДКА РУЧНАЯ, размещение 2,0*0,5 м, 10000 шт/га, состояние УДОВЛЕТВОРИТЕЛЬНЫЕ																				
6	2,0	7С2Б1С	1	24	С	55	24	28	3	2	1А	СМЛН	,7	27	54	38	2					
					Б	22	24					В3				11	3					
					С	110	26	36								5	1					
		повреждение ВЫМОКАНИЕ, 07 г., СОСНА ОБЫКН. ЕС, СЛАБАЯ																				
		ВРЕМЕННОЕ ЗАТОПЛЕНИЕ, УСЫХАЮЩИХ ДЕРЕВЬЕВ, 10%																				
7	,5	лесные культуры																				
		10СО	1	16	СО	44	16	12	3	2	2	СТР	,7	20	10	10	2		1		0	
												A2										
		культуры-59 г., ВСПАШ. СПЛОШ., ПОСАДКА РУЧНАЯ, состояние УДОВЛЕТВОРИТЕЛЬНЫЕ																				
		повреждение ФИТОВРЕДИТЕЛИ, СОСНА ОБ. ИСКУС, ЧАСТИЧНОЕ УСЫХАНИЕ,																				
		УСЫХАЮЩИХ ДЕРЕВЬЕВ, 10%																				
		охотобонитет по лосю 4, по косуле 4																				
8	,7	лесные культуры																				
		10СО	1	16	СО	43	16	14	3	2	1	СТР	,7	20	14	14		0				
												A2										
		культуры-60 г., ВСПАШ. СПЛОШ., ПОСАДКА РУЧНАЯ, состояние НЕУДОВЛЕТВОРИТЕЛЬНЫЕ, ФИТОВРЕДИТЕЛИ																				
		повреждение ФИТОВРЕДИТЕЛИ, СОСНА ОБ. ИСКУС, СЛАБАЯ, КОРНЕВАЯ ГЛУБКА																				
		УСЫХАЮЩИХ ДЕРЕВЬЕВ, 05%																				
		охотобонитет по лосю 4, по косуле 4																				
9	1,0	лесные культуры																				
		10СО	1	17	СО	46	17	14	3	2	1	СТР	,6	19	19	19						
												A2										
		культуры-57 г., ВСПАШ. СПЛОШ., ПОСАДКА РУЧНАЯ, состояние УДОВЛЕТВОРИТЕЛЬНЫЕ																				
		охотобонитет по лосю 4, по косуле 4																				
10	1,4	лесные культуры																				
		10СО	1	2	СО	8	2	2	1	1	2	СТР	,7	2	2	2						
												A2										
		культуры-00 г., ВСПАШ. БОРОЗД., ПОСАДКА РУЧНАЯ, состояние УДОВЛЕТВОРИТЕЛЬНЫЕ																				
		ПОЛНОТА В КУРТИНАХ, ВЫШЕ СРЕДНЕЙ																				

Управление лесного хозяйства
Веронезской области
КОПИЯ ВЕРНА
Подпись *Андрей*
« 22 » 02 20 18 г.