

УТВЕРЖДАЮ:

Должность: Заместитель руководителя управления лесного хозяйства Воронежской области

Ф.И.О М.В. Скрынникова 

Дата 26.02.2018

Акт
лесопатологического обследования № 1140

лесных насаждений

Хреновского
Воронежской области

лесничества (лесопарка)
(субъект Российской Федерации)

Способ лесопатологического обследования:

1. Визуальный

2. Инструментальный

Место проведения

Участковое лесничество	Урочище (дача)	Квартал (кварталы)	Выдел (выделы)	Площадь, га
Брагинское		97	4	2.1

Лесопатологическое обследование проведено на общей площади

2.1 га.

2. Инструментальное обследование лесного участка

Брагинское участковое лесничество квартал 97 выдел 4 площадь 2.1 га

2.1 Фактическая таксационная характеристика лесного насаждения **не соответствует**

таксационному описанию.

Причины несоответствия:

давность лесоустройства (2003 год)

Ведомость лесных участков с выявленными несоответствиями таксационным описаниям приведена в приложении 1 к Акту.

2.2. Состояние насаждений: с нарушенной устойчивостью

с утраченной устойчивостью

причины повреждения:

Изменение уровня грунтовых вод под действием почвенно-климатических факторов (код 773)

Заселено (отработано) стволовыми вредителями:

Вид вредителя	Порода	Встречаемость (% заселённых деревьев)	Степень заселения лесного насаждения (слабая, средняя, сильная)

Повреждено огнём:

Вид пожара	Порода	Состояние корневых лап		Состояние корневой шейки		Подсушивание луба	
		процент повреждённых огнём корней	процент деревьев с данным повреждением	ожог корневой шейки по окружности (1/4; 2/4; 3/4; более 3/4)	процент деревьев с данным повреждением	по окружности (1/4; 2/4; 3/4; более 3/4)	процент деревьев с данным повреждением

Поражено болезнями:

Вид болезни	Порода	Встречаемость (% поражённых деревьев)	Степень поражения лесного насаждения (слабая, средняя, сильная)

2.3. Выборке подлежит	8.0	% деревьев по запасу
в том числе:		
ослабленных		% (причины назначения)
сильно ослабленных		% (причины назначения)
усыхающих	1.2	% (причины назначения)
свежего сухостоя	1.9	%;
в том числе: свежего ветровала		%;
свежего бурелома		%;
старого ветровала	1.0	%;
в том числе: старого бурелома		%;
старого сухостоя	3.9	%;
аварийные		%;

хвойные насаждения

2.4. Полнота лесного насаждения после уборки деревьев, подлежащих рубке, составит
Критическая полнота для данной категории лесных насаждений составляет:

0.54
0.3

ЗАКЛЮЧЕНИЕ

С целью предотвращения негативных процессов или снижения ущерба от их воздействия назначено:

Участково е лесничеств о	Урочище (дача)	Квартал	Выдел	Площадь, выдела, га	Вид мероприят ия	Площадь, меропри- ятия, га	Порода	Запас на выдел, кбм	Крайние сроки проведе- ния
Брагинское		97	4	2.1	выборочная санитарная рубка	2.1	сосна	34.6	2019

Ведомость перечета деревьев назначенных в рубку и абрис лесного участка прилагаются (приложение 2 и 3 к Акту)

Меры по обеспечению возобновления:

не требуются

Мероприятия, необходимые для предупреждения повреждения или поражения смежных насаждений:
проведение рубки в соответствии с Правилами пожарной безопасности в лесах и Правил санитарной безопасности в лесах

Сведения для расчёта степени повреждения:

год образования старого сухостоя 2009-2016 ;

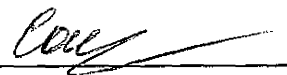
основная причина повреждения древесины гнили

Дата проведения обследований 06.10.2017

Исполнитель работ по проведению лесопатологических обследований:

ФИО Соколов П.Н.

Подпись



Ведомость лесных участков с выявленными несоответствиями таксационным описаниям

Источник данных	Год проведения лесоустройства	Номер квартала	Номер выдела	Площадь выдела, га	Целевое назначение лесов	Категория защитных лесов	Номер лесопатологического выдела	Площадь лесопатологического выдела, га	Таксационная характеристика										Заложено пробных площадей	
									состав	порода	возраст, лет	средняя высота, м	средний диаметр, см	тип леса	тип условий местопроизрастания	полнота	бонитет	запас, кубм/га	количество, шт.	общая площадь, га
ТО	2003	97	4	2.1	защитные	Леса, имеющие научное и историческое значение	-	-	10С	С	95	22	32	СЗЛ	А1	0.8	3	240		
Ф		97	4	2.1	защитные	Леса, имеющие научное и историческое значение			10С	С	109	22	28	СЗЛ	А1	0,54/0,58	3	204	проведен сплошной перемер	2.1

Примечание: ТО - таксационные описания, Ф - фактическая характеристика лесного насаждения

В строке "фактическая" в колонке "запас, кубм/га" показан общий запас древесины на гектар (сырораствующий, сухой и захламленности)

В строке "фактическая" в колонке "полнота" указана фактическая полнота: в числителе - полнота по живой (растущей) части насаждения, в знаменателе - полнота рассчитана от общего запаса древесины на 1 гектаре (сырораствующие + сухой + захламленность)

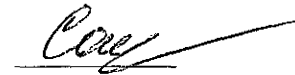
Список возможных используемых буквенных сокращений в колонке "порода" и "состав":

А - акация белая; Б - береза бородавчатая; В - вяз обыкновенный; ВМ - вяз мелколистный; ГШ - груша; ДБ - дуб байрачный семенной; ДБН - дуб байрачный низкоствольный; ДБП - дуб байрачный порослевой высокоствольный; ДН - дуб нагорный семенной; ДНН - дуб нагорный низкоствольный; ДНП - дуб нагорный порослевой высокоствольный; ДП - дуб пойменный семенной; ДПН - дуб пойменный низкоствольный; ДПП - дуб пойменный порослевой высокоствольный; КЛН - клен остролистный низкоствольный; КЛО - клен остролистный высокоствольный; КЛП - клен полевой; КЛЯ - клен ясенелистный; ЛП - липа; ОЛЧ - ольха черная; ОС - осина; С - сосна обыкновенная естественного происхождения; СО - сосна обыкновенная искусственного происхождения; ТБ - тополь белый; ТГ - тополь гибридный; ТЧ - тополь черный; ЯБ - яблоня; ЯЗ - ясень зеленый; ЯО - ясень обыкновенный; ЯОВ - ясень обыкновенный высокоствольный; ЯОН - ясень обыкновенный низкоствольный.

Исполнитель работ по проведению лесопатологического обследования:

ФИО Соколов П.Н.

Подпись



Ведомость перечета деревьев назначенных в рубку

ВРЕМЕННАЯ ПРОБНАЯ ПЛОЩАДЬ №

Субъект Российской Федерации Воронежская область

Лесничество (лесопарк) Хреновское Квартал 97 Выдел 4

Площадь 2.1 га.

Номер очага вредных организмов _____ Размер пробной площади 2.1 га.

Таксационная характеристика:

тип леса СЗЛ ; состав 10СО ; возраст 109 ; бонитет 3

полнота 0.54/0.58 ; Запас на га 204 возобновление отсутствует

Время и причина ослабления лесного насаждения: Изменение уровня грунтовых вод под действием почвенно-климатических факторов

Тип очага вредных организмов: _____

Фаза развития очага вредных организмов: _____

Средневзвешенная категория санитарного состояния обследуемого лесного участка 1,56

Состояние лесного насаждения, намечаемые мероприятия: насаждение с нарушенной устойчивостью, требуется проведение выборочной санитарной рубки

Исполнитель работ по проведению лесопатологического обследования:

ФИО

Соколов П.Н.

Подпись



Дата составления документа

06.10.2017

Телефон

89081321155

ВЕДОМОСТЬ ПЕРЕЧЕТА ДЕРЕВЬЕВ

Порода: сосна

Ступени толщины см	Количество деревьев по категориям состояния, шт.																Всего деревьев по ступеням толщины	
	I	II	III	IV		V		VI			ветровал, бурелом			аварийные деревья			шт.	в т.ч. подлежат рубке, %
				НЗ	З	НЗ	З	НЗ	З	О	НЗ	З	О	НЗ	З	О		
1	2	3	4	5	6	7	8	9	10	11	12	13	14	15	16	17	18	19
8						5				1							6	100.0
12	16	3	6							1			1				27	7.4
16	48	6	11			1				3			1				70	7.1
20	74	14	12	5		2				3							110	9.1
24	65	7	9	3		1				2			1				88	8.0
28	44	4	5			1				1							55	3.6
32	47	3	5			1							1				57	3.5
36	44	4	6			1							3				58	6.9
40	39	5	5	1		2				6							58	15.5
44	25	2	3	1													31	3.2
48	22	1	2			1				2							28	10.7
52	13	1	1							1							16	6.3
56																		
60																		
64																		
68																		
72																		
Итого, шт	437	50	65	10		15				20			7				604	52
Итого, шт %	72.3	8.3	10.8	1.7		2.5				3.3			1.1				100.0	8.6
Итого, м³	325.3	29.9	38.9	5.2		8.1				16.8			4.5				428.7	34.6
Итого, м³ %	75.9	7.0	9.1	1.2		1.9				3.9			1.0				100.0	8.0

Абрис участка

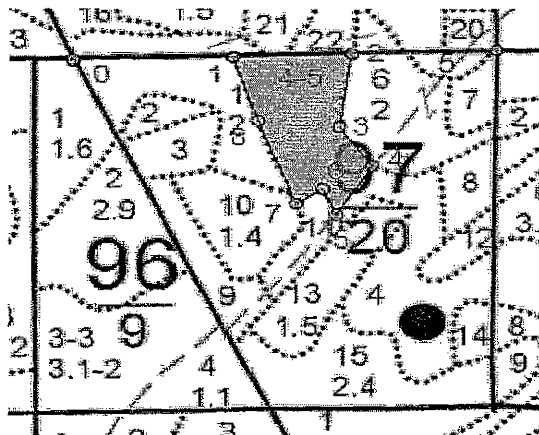
Брагинское участковое лесничество

квартал 97

выдел 4

площадь 2.1

М 1:10000



№№	Направление	Румб	Длина, м
0 - 1	СВ	88° 40'	196.4
1 - 2	СВ	88° 11'	143.9
2 - 3	ЮЗ	7° 47'	109.5
3 - 4	ЮВ	35° 45'	70.3
4 - 5	ЮЗ	31° 46'	84.6
5 - 6	СЗ	22° 59'	40.9
6 - 7	ЮЗ	55° 50'	38.6
7 - 8	СЗ	20° 58'	130.8
8 - 1	СЗ	18° 01'	99.6

Условные обозначения:



обследованная площадь

Обследованная площадь, га:

2.1

№ выдела	Ленты (круговой площадки) перечета				
	№ ленты (площадки)	длина, м	ширина, м	радиус, м	площадь га
Произведен сплошной перечет деревьев на площади 2,1 га					

Исполнитель работ по проведению лесопатологического обследования:

ФИО

Соколов П.Н.

Подпись

Дата составления документа

06.10.2017

Телефон

89081321155

