

УТВЕРЖДАЮ:

Должность: Заместитель руководителя управления
лесного хозяйства Воронежской области

Ф.И.О М.В. Скрынникова



Дата 26.02.2018

Акт
лесопатологического обследования № 1136

лесных насаждений

Хреновского
Воронежской области

лесничества (лесопарка)
(субъект Российской Федерации)

Способ лесопатологического обследования:

1. Визуальный

2. Инструментальный

Место проведения

Участковое лесничество	Урочище (дача)	Квартал (кварталы)	Выдел (выделы)	Площадь, га
Брагинское		332	12	2

Лесопатологическое обследование проведено на общей площади

2 га.

2. Инструментальное обследование лесного участка

2.1 Фактическая таксационная характеристика лесного насаждения не соответствует таксационному описанию. Причины несоответствия:
давность лесовостройства (2003 г.)

Ведомость лесных участков с выявленными несоответствиями таксационным описаниям приведена в приложении 1 к Акту.

2.2. Состояние насаждений: с нарушенной устойчивостью
 с утраченной устойчивостью

причины повреждения:

опенок (код 467)

Заселено (отработано) стволовыми вредителями:

Вид вредителя	Порода	Встречаемость (% заселённых деревьев)	Степень заселения лесного насаждения (слабая, средняя, сильная)

Повреждено огнём:

Вид пожара	Порода	Состояние корневых лап		Состояние корневой шейки		Подсушивание луба	
		процент повреждённых огнём корней	процент деревьев с данным повреждением	ожог корневой шейки по окружности (1/4; 2/4; 3/4; более 3/4)	процент деревьев с данным повреждением	по окружности (1/4; 2/4; 3/4; более 3/4)	процент деревьев с данным повреждением

Поражено болезнями:

Вид болезни	Порода	Встречаемость (% поражённых деревьев)	Степень поражения лесного насаждения (слабая, средняя, сильная)
опенок	дуб	18.6	средняя
итого		18.6	

2.3. Выборке подлежит **10.1** % деревьев по запасу
в том числе:
ослабленных % (причины назначения) ;
сильно ослабленных % (причины назначения) ;
усыхающих % (причины назначения) ;
свежего сухостоя **0.8** %, ;
в том числе: свежего ветровала %;
свежего бурелома %;
старого ветровала **2.7** %;
в том числе: старого бурелома %;
старого сухостоя **6.6** %;
аварийные %;

2.4. Полнота лесного насаждения после уборки деревьев, подлежащих рубке, составит **0.61**

Критическая полнота для данной категории лесных насаждений составляет: **0.3**

ЗАКЛЮЧЕНИЕ

С целью предотвращения негативных процессов или снижения ущерба от их воздействия назначено:

Участково е лесничеств о	Урочище (дача)	Квартал	Выдел	Площадь, выдела, га	Вид мероприят ия	Площадь, мероприяти я, га	Порода	Запас на выдел, кбм	Крайние сроки проведе ния
Брагинское		332	12	2	выбороч-ная санитарная рубка	2	дуб	28.5	2018

Ведомость перечета деревьев назначенных в рубку и абрис лесного участка прилагаются (приложение 2 и 3 к Акту)

Меры по обеспечению возобновления: не требуются

Мероприятия, необходимые для предупреждения повреждения или поражения смежных насаждений:

проведение рубки в соответствии с Правилами пожарной безопасности в лесах и Правил санитарной безопасности в лесах

Сведения для расчёта степени повреждения:

год образования старого сухостоя **2009-2016** ;

основная причина повреждения древесины гнили разных видов

Дата проведения обследований **28.09.2017**

Исполнитель работ по проведению лесопатологических обследований:

ФИО Соколов П.Н.

Подпись

Ведомость лесных участков с выявленными несоответствиями таксационным описаниям

Источник данных	Год проведения лесоустройства	Номер квартала	Номер выдела	Площадь выдела, га	Целевое назначение лесов	Категория защитных лесов	Номер лесопатологического выдела	Площадь лесопатологического выдела, га	Таксационная характеристика										Заложено пробных площадей	
									состав	порода	возраст, лет	средняя высота, м	средний диаметр, см	тип леса	тип условий местопрорастания	полнота	бонитет	запас, куб/га	количество, шт.	общая площадь, га
ТО	2003	332	12	2	защитные	Леса, имеющие научное и историческое значение	-	-	8ДНН2Б	ДНН	65	17	22	ССРТ	В2	0,6	3	140		
Ф		332	12	2	защитные	Леса, имеющие научное и историческое значение			9ДНН1Б	ДНН	79	17	24	ССРТ	В2	0,61/0,68	3	141	проведен сплошной перемер	2

Примечание: ТО - таксационные описания, Ф - фактическая характеристика лесного насаждения

В строке "фактическая" в колонке "запас, куб/га" показан общий запас древесины на гектар (сырораствующие, сухостой и захламленности)

В строке "фактическая" в колонке "полнота" указана фактическая полнота: в числителе - полнота по живой (растущей) части насаждения, в знаменателе - полнота рассчитана от общего запаса древесины на 1 гектаре (сырораствующие + сухостой + захламленность)

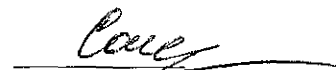
Список возможных используемых буквенных сокращений в колонке "порода" и "состав":

А - акация белая; Б - береза бородавчатая; В - вяз обыкновенный; ВМ - вяз мелколистный; ГШ - груша; ДБ - дуб байрачный семенной; ДБН - дуб байрачный низкоствольный; ДБП - дуб байрачный порослевой высокоствольный; ДН - дуб нагорный семенной; ДНН - дуб нагорный низкоствольный; ДНП - дуб нагорный порослевой высокоствольный; ДП - дуб пойменный семенной; ДПН - дуб пойменный низкоствольный; ДПП - дуб пойменный порослевой высокоствольный; КЛН - клен остролистный низкоствольный; КЛО - клен остролистный высокоствольный; КЛП - клен полевой; КЛЯ - клен ясенелистный; ЛП - липа; ОЛЧ - ольха черная; ОС - осина; С - сосна обыкновенная естественного происхождения; СО - сосна обыкновенная искусственного происхождения; ТБ - тополь белый; ТГ - тополь гибридный; ТЧ - тополь черный; ЯБ - яблоня; ЯЗ - ясень зеленый; ЯО - ясень обыкновенный; ЯОВ - ясень обыкновенный высокоствольный; ЯОН - ясень обыкновенный низкоствольный.

Исполнитель работ по проведению лесопатологического обследования:

ФИО Соколов П.Н.

Подпись



Ведомость перечета деревьев назначенных в рубку

ВРЕМЕННАЯ ПРОБНАЯ ПЛОЩАДЬ №

Субъект Российской Федерации Воронежская область
Лесничество (лесопарк) Хреновское Квартал 332 Выдел 12
Площадь 2.0 га.
Номер очага вредных организмов _____ Размер пробной площади 2 га.
Таксационная характеристика:
тип леса ССРТ ; состав 9ДНН1Б ; возраст 79 ; бонитет 3
полнота 0,61/0,68 ; Запас на га 141 возобновление отсутствует
Время и причина ослабления лесного насаждения: опенок (код 467)
Тип очага вредных организмов:
Фаза развития очага вредных организмов:
Средневзвешенная категория санитарного состояния обследуемого лесного участка 1.77
Состояние лесного насаждения, намечаемые мероприятия: насаждение с нарушенной устойчивостью, требуется проведение выборочной санитарной рубки

Исполнитель работ по проведению лесопатологического обследования:

ФИО Соколов П.Н.

Подпись



Дата составления документа 28.09.2017

Телефон

89081321155

ВЕДОМОСТЬ ПЕРЕЧЕТА ДЕРЕВЬЕВ

Порода: Дуб

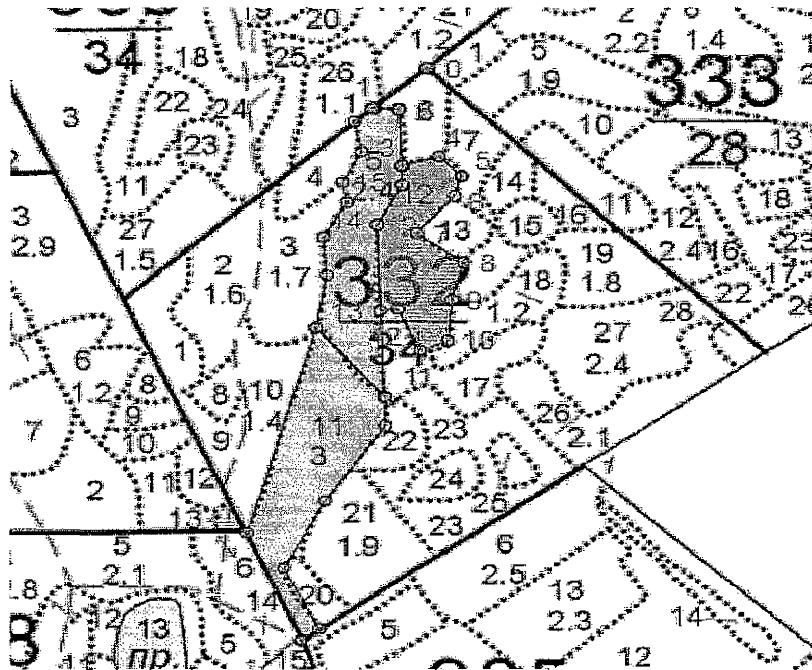
Ступени толщины см	Количество деревьев по категориям состояния, шт.																Всего деревьев по ступеням толщины	
	I	II	III	IV		V		VI			ветровал, бурелом			аварийные деревья			шт.	в т.ч. подлежат рубке, %
				нз	з	нз	з	нз	з	о	нз	з	о	нз	з	о		
1	2	3	4	5	6	7	8	9	10	11	12	13	14	15	16	17	18	19.0
8										4							4	100.0
12	28	11	2							11			1				53	22.6
16	36	10	3	5		1				14			3				72	25.0
20	38	9	5	3						25			7				87	36.8
24	36	8	4	4		4				7			5				68	23.5
28	44	12	4			1				5			5				71	15.5
32	67	12	3	6						1			1				90	2.2
36	43	11	4	3						1							62	1.6
40	12	3	1							2							18	11.1
44																		
48																		
52																		
56																		
60																		
64																		
68																		
72																		
Итого, шт	304	76	26	21		6				70			22				525	98
Итого, шт %	57.9	14.5	5.0	4.0		1.1				13.3			4.2				100.0	18.6
Итого, м³	165.5	38.5	13.2	10.6		2.2				18.7			7.6				256.3	28.5
Итого, м³ %	64.5	15.0	5.2	4.1		0.9				7.3			3.0				100.0	11.2

ВЕДОМОСТЬ ПЕРЕЧЕТА ДЕРЕВЬЕВ

Порода: Береза

Ступени толщины см	Количество деревьев по категориям состояния, шт.																Всего деревьев по ступеням толщины	
	I	II	III	IV		V		VI			ветровал, бурелом			аварийные деревья			шт.	в т.ч. подлежат рубке, %
				НЗ	З	НЗ	З	НЗ	З	О	НЗ	З	О	НЗ	З	О		
1	2	3	4	5	6	7	8	9	10	11	12	13	14	15	16	17	18	19
8																		
12																		
16	5	3															8	
20	7	3															10	
24	12	5															17	
28	8	1															9	
32	6	2															8	
36	4	2															6	
40																		
44																		
48																		
52																		
56																		
60																		
64																		
68																		
72																		
Итого, шт	42	16															58	-
Итого, шт %	72.4	27.6															100.0	-
Итого, м³	20.1	7.2															27.3	-
Итого, м³ %	73.6	26.4															100.0	-

Абрис участка
М 1:10000



№№	Направление	Румб	Длина, м
0 - 1	ЮЗ	48° 32'	88.5
1 - 2	ЮВ	86° 11'	33.2
2 - 3	ЮВ	3° 03'	83.0
3 - 4	СВ	72° 25'	47.5
4 - 5	ЮВ	43° 53'	39.9
5 - 6	ЮЗ	17° 06'	30.1
6 - 7	ЮЗ	40° 02'	72.2
7 - 8	ЮВ	53° 08'	71.8
8 - 9	ЮЗ	14° 34'	57.1
9 - 10	ЮЗ	4° 10'	60.9

10 - 11	ЮЗ	67° 15'	37.2
11 - 12	СЗ	24° 26'	66.8
12 - 13	ЮЗ	84° 17'	22.2
13 - 14	СЗ	1° 37'	127.0
14 - 15	СВ	27° 59'	66.5
15 - 3	СЗ	0° 00'	27.6

Условные обозначения:



обследованная площадь

Обследованная площадь, га:

2

№ выдела	Ленты (круговой площадки) перечета				
	№ ленты (площадки)	длина, м	ширина, м	радиус, м	площадь га
Произведен сплошной пересчет деревьев на площади 2,0 га					

Исполнитель работ по проведению лесопатологического обследования:

ФИО

Соколов П.Н.

Подпись

Дата составления документа

28.09.2017

Телефон

89081321155

Лесничество БРАГИНСКОЕ

Категория защитности ОСОБО ЦЕННЫЕ ЛЕСА

Квартал 332

 : N : Состав: я: Воз: Вы: Ди: Кл: Бо- : Тип : Зап. сырор: К: Запас дес. МЗ :
 : выде- : Подрос: р: : : : : ни- : : дес. МЗ : л: ----- :
 : ла : Подлес: у: ра : со: ам: во: тет: леса: ----- : : сухо: ед.: захл: :
 : : Почва : с: : : : зр: : : на : в т.: т: стоя: дер: ---- : Хозяйственные :
 : ----- : Особен: --: ст : та: ет: --: ---- : ----- : 1 га: ч. по: о: : : об- :
 : Пло- : выдела: вы: : : : гр: : ТЛУ : ---- : сос- : в: ста: ---- : щий: мероприятия :
 : щадь, : Хар-ка: со: : : р : : пол: : на : тав- : а: рого: ре- : ---- : :
 : га : л/к : та: : : : во: но- : : выде: ляю- : р: : дин: лик- : :
 : : и пр.: яр: : : : зр: та: : ле : щим : н: : : вид : :

11	лесные культуры											ВЫБ. САНР. 2 ОЧ	
3,0	8СО	1	58	26	26	3	1А	ССРТ	34	82	2	3	10%
	2СО	24	41	17	16	2	,7	В2	102	20	3		
	подлесок: ЧР КРЛ КЛТ СР.ГУСТ												
	культуры-45 г., ВСПАШ. БОРОЗД., ПОСАДКА РУЧНАЯ, СОСТОЯНИЕ УДОВЛЕТВОРИТЕЛЬНЫЕ												
	повреждение ФИТОВРЕДИТЕЛИ, СОСНА ОБ. ИСКУС, СЛАБАЯ, КОРНЕВАЯ ГУБКА												
	УСЫХАЮЩИХ ДЕРЕВЬЕВ, 10%												
12	8ДНН	1	65	17	22	7	3	ССРТ	14	22	2		ВЫБ. САНР. 1 ОЧ
2,0	2Б	18		23	26	2	,6	В2	28	6	3		10%
	+ ОС												
	+ С 100												
	подлесок: КЛТ КРЛ РЕДКИЙ												
	повреждение ФИТОВРЕДИТЕЛИ, ДУБ НАГОРН. Н/С, СЛАБАЯ, СТВОЛОВАЯ ГНИЛЬ												
	УСЫХАЮЩИХ ДЕРЕВЬЕВ, 10%												
13	ПРОГАЛИНА							С 1	ССРТ				ЕСТЕСТ. ВОЗОВ.
,5	единичные деревья В2												
	10С		40	14	16				1			1	
	подлесок: РКТ РЕДКИЙ												
14	10С	1	85	29	32	5	1А	ССРТ	38	19	2		ПРОХ. РУБКА
,5	+ В	29				2	,8	В2	19				10%
	+ ДНН												
	подлесок: РКТ ИР РЕДКИЙ												
15	лесные культуры												ВЫБ. САНР. 1 ОЧ
,4	5СО	1	73	26	32	4	1	ССРТ	25	5	2		15%

