

УТВЕРЖДАЮ:

Должность: Заместитель руководителя управления лесного хозяйства Воронежской области

Ф.И.О М.В. Скрынникова 

Дата 16.02.2018

Акт
лесопатологического обследования № 1133

лесных насаждений

Хреновского
Воронежской области

лесничества (лесопарка)
(субъект Российской Федерации)

Способ лесопатологического обследования:

1. Визуальный

2. Инструментальный

Место проведения

Участковое лесничество	Урочище (дача)	Квартал (кварталы)	Выдел (выделы)	Площадь, га
Брагинское		332	19	1.8

Лесопатологическое обследование проведено на общей площади

1.8

га.

2. Инструментальное обследование лесного участка

Брагинское участковое лесничество квартал 332 выдел 19 площадь 1.8 га

2.1 Фактическая таксационная характеристика лесного насаждения **не соответствует**

таксационному описанию.

Причины несоответствия:

давность лесоустройства (2003 год)

Ведомость лесных участков с выявленными несоответствиями таксационным описаниям приведена в приложении 1 к Акту.

2.2. Состояние насаждений: с нарушенной устойчивостью

с уграченной устойчивостью

причины повреждения:

Изменение уровня грунтовых вод под действием почвенно-климатических факторов (код 773)

Заселено (отработано) стволовыми вредителями:

Вид вредителя	Порода	Встречаемость (% заселённых деревьев)	Степень заселения лесного насаждения (слабая, средняя, сильная)

Повреждено огнём:

Вид пожара	Порода	Состояние корневых лап		Состояние корневой шейки		Подсушивание луба	
		процент повреждённых огнём корней	процент деревьев с данным повреждением	ожог корневой шейки по окружности (1/4; 2/4; 3/4; более 3/4)	процент деревьев с данным повреждением	по окружности (1/4; 2/4; 3/4; более 3/4)	процент деревьев с данным повреждением

Поражено болезнями:

Вид болезни	Порода	Встречаемость (% поражённых деревьев)	Степень поражения лесного насаждения (слабая, средняя, сильная)

2.3. Выборке подлежит

8.4 % деревьев по запасу

в том числе:

ослабленных

% (причины назначения)

сильно ослабленных

% (причины назначения)

усыхающих

0.7 % (причины назначения)

хвойные насаждения

свежего сухостоя

0.7 %;

в том числе: свежего ветровала

%;

свежего бурелома

%;

старого ветровала

2.3 %;

в том числе: старого бурелома

%;

старого сухостоя

4.7 %;

аварийные

%;

2.4. Полнота лесного насаждения после уборки деревьев, подлежащих рубке, составит

0.42

Критическая полнота для данной категории лесных насаждений составляет:

0.3

ЗАКЛЮЧЕНИЕ

С целью предотвращения негативных процессов или снижения ущерба от их воздействия назначено:

Участково е лесничест во	Урочище (дача)	Квартал	Выдел	Площадь, выдела, га	Вид мероприятия	Площадь, меропри ятия, га	Порода	Запас на выдел, кбм	Крайние сроки проведе- ния
Брагинское		332	19	1.8	выборочная санитарная рубка	1.8	сосна	35.0	2019

Ведомость перечета деревьев назначенных в рубку и абрис лесного участка прилагаются (приложение 2 и 3 к Акту)

Меры по обеспечению возобновления:

не требуются

Мероприятия, необходимые для предупреждения повреждения или поражения смежных насаждений:

проведение рубки в соответствии с Правилами пожарной безопасности в лесах и Правил санитарной безопасности в лесах

Сведения для расчёта степени повреждения:

год образования старого сухостоя

2009-2016 ;

основная причина повреждения древесины

гнили

Дата проведения обследований

11.10.2017

Исполнитель работ по проведению лесопатологических обследований:

ФИО Соколов П.Н.

Подпись



Ведомость лесных участков с выявленными несоответствиями таксационным описаниям

Источник данных	Год проведения лесосурейства	Номер квартала	Номер выдела	Площадь выдела, га	Целевое назначение лесов	Категория защитных лесов	Номер лесопатологического выдела	Площадь лесопатологического выдела, га	Таксационная характеристика									Заложено пробных площадей		
									состав	порода	возраст, лет	средняя высота, м	средний диаметр, см	тип леса	тип условий местопрорастания	полнота	бонитет	запас, кубм/га	количество, шт.	общая площадь, га
ТО	2003	332	19	1.8	защитные	Леса, имеющие научное и историческое значение	.	.	6СО4СО	СО	73	25	32	ССРТ	В2	0.4	1	160		
Ф		332	19	1.8	защитные	Леса, имеющие научное и историческое значение			10СО	СО	87	26	32	ССРТ	В2	0,42/0,45	1	231	проведен сплошной перемер	1.8

Примечание: ТО - таксационные описания, Ф - фактическая характеристика лесного насаждения

В строке "фактическая" в колонке "запас, кубм/га" показан общий запас древесины на гектар (сырораствующих, сухостой и захламленности)

В строке "фактическая" в колонке "полнота" указана фактическая полнота: в числителе - полнота по живой (растущей) части насаждения, в знаменателе - полнота рассчитана от общего запаса древесины на 1 гектаре (сырораствующие + сухостой + захламленность)

Список возможных используемых буквенных сокращений в колонке "порода" и "состав":

А - акация белая; Б - береза бородавчатая; В - вяз обыкновенный; ВМ - вяз мелколистный; ГШ - груша; ДБ - дуб байрачный семенной; ДБН - дуб байрачный низкоствольный; ДБП - дуб байрачный порослевой высокоствольный; ДН - дуб нагорный семенной; ДНН - дуб нагорный низкоствольный; ДНП - дуб нагорный порослевой высокоствольный; ДП - дуб пойменный семенной; ДПП - дуб пойменный низкоствольный; ДППП - дуб пойменный порослевой высокоствольный; КЛН - клен остролистный низкоствольный; КЛЮ - клен остролистный высокоствольный; КЛП - клен полевой; КЛЯ - клен ясенелистный; ЛП - липа; ОЛЧ - ольха черная; ОС - осина; С - сосна обыкновенная естественного происхождения; СО - сосна обыкновенная искусственного происхождения; ТБ - тополь белый; ТГ - тополь гибридный; ТЧ - тополь черный; ЯБ - яблоня; ЯЗ - ясень зеленый; ЯО - ясень обыкновенный; ЯОВ - ясень обыкновенный высокоствольный; ЯОН - ясень обыкновенный низкоствольный.

Исполнитель работ по проведению лесопатологического обследования:

ФИО Соколов П.Н.

Подпись

Результаты проведения лесопатологического обследования лесных насаждений за

Октябрь
(месяц)

2017

г.

Субъект Российской Федерации
Участковое лесничество

Воронежская область
Брагинское

Лесничество (лесопарк)
Урочище (лесная дача)

Хреновское

1	2	3	4	5	6	7	Таксационная характеристика лесного насаждения									17	Распределение деревьев по категориям состояния, % от запаса											30	31	32	33	34		35
							8	9	10	11	12	13	14	15	16		18	19	20	21	22	23	24	25	26	27	28					29	Назначенные мероприятия	
Номер квартала	Номер выдела	Площадь выдела, га	Целевое назначение лесов	Категория защитных лесов	Номер лесопатологического выдела	Площадь лесопатологического выдела, га	состав	порода	возраст	средняя высота, м	средний диаметр, см	тип леса	полнота	бонитет	запас, куб. м/га	Число деревьев на пробе, шт.	без признаков ослабления	ослабленные	сильно ослабленные	усыхающие	свежий сухостой	старый сухостой	свежий ветровал	старый ветровал	свежий бурелом	старый бурелом	аварийные деревья	СКС	Признаки повреждения деревьев	Доля поврежденных деревьев, %	Причина ослабления, повреждения	Подлежит рубке, %	вид	площадь, га
332	19	1.8	защитные	Леса, имеющие научное и историческое значение			10СО	СО	87	26	32	ССРТ	0,42/0,45*	1	231*	449	76,8	10,9	3,9	0,7	0,7	4,7						1,52	усыхание верхушки прошлых лет <1/3 длины кроны; обрыв корней (вывал) прошлых лет	15,1	Изменение уровня грунтовых вод под действием почвенно-климатических факторов	8,4	ВСР****	1,8

Показатели, не соответствующие таксационному описанию отмечаются " * "

Примечание: в колонке "запас, куб/га" показан общий запас древесины на гектар (сырораствующий, сухостой и захламленности);

в колонке "полнота" указана фактическая полнота: в числителе - полнота по живой (растущей) части насаждения, в знаменателе - полнота рассчитана от общего запаса древесины на 1 гектаре (сырораствующие + сухостой + захламленность)

****ВСР-выборочная санитарная рубка

Список возможных используемых буквенных сокращений в колонке "порода" и "состав":

А - акация белая; Б - береза бородавчатая; В - вяз обыкновенный; ВМ - вяз мелколистный; ГШ - груша; ДБ - дуб байрачный семенной; ДБН - дуб байрачный низкоствольный; ДБП - дуб байрачный порослевой высокоствольный; ДН - дуб нагорный семенной; ДНН - дуб нагорный низкоствольный; ДНП - дуб нагорный порослевой высокоствольный; ДШ - дуб пойменный семенной; ДШН - дуб пойменный низкоствольный; ДШП - дуб пойменный порослевой высокоствольный; КЛН - клен остролистый низкоствольный; КЛО - клен остролистый высокоствольный; КЛП - клен полевой; КЛЯ - клен ясенелистный; ЛП - липа; ОЛЧ - ольха черная; ОС - осина; С - сосна обыкновенная естественного происхождения; СО - сосна обыкновенная искусственного происхождения; ТБ - тополь белый; ТГ - тополь гибридный; ТЧ - тополь черный; ЯБ - яблоня; ЯЗ - ясень зеленый; ЯО - ясень обыкновенный; ЯОВ - ясень обыкновенный высокоствольный; ЯОН - ясень обыкновенный низкоствольный.

Исполнитель работ по проведению лесопатологического обследования:

ФИО Соколов П.Н.

Подпись 

Дата составления документа

11.10.2017

Телефон 89081321155

Ведомость перечета деревьев назначенных в рубку

ВРЕМЕННАЯ ПРОБНАЯ ПЛОЩАДЬ №

Субъект Российской Федерации Воронежская область

Лесничество (лесопарк) Хреновское Квартал 332 Выдел 19

Площадь 1.8 га.

Номер очага вредных организмов _____ Размер пробной площади 1.8 га.

Таксационная характеристика:

тип леса ССРТ ; состав 10СО ; возраст 87 ; бонитет 1

полюта 0.42/0.45 ; Запас на га 231 возобновление отсутствует

Время и причина ослабления лесного насаждения: Изменение уровня грунтовых вод под действием почвенно-климатических факторов

Тип очага вредных организмов: _____

Фаза развития очага вредных организмов: _____

Средневзвешенная категория санитарного состояния обследуемого лесного участка 1.52

Состояние лесного насаждения, намечаемые мероприятия: насаждение с нарушенной устойчивостью, требуется проведение выборочной санитарной рубки

Исполнитель работ по проведению лесопатологического обследования:

ФИО Соколов П.Н.

Подпись



Дата составления документа 11.10.2017

Телефон

89081321155

ВЕДОМОСТЬ ПЕРЕЧЕТА ДЕРЕВЬЕВ

Порода: сосна

Ступени толщины см	Количество деревьев по категориям состояния, шт.															Всего деревьев по ступеням толщины		
	I	II	III	IV		V		VI			ветровал, бурелом			аварийные деревья			шт.	в т.ч. подлежат рубке, %
				НЗ	З	НЗ	З	НЗ	З	О	НЗ	З	О	НЗ	З	О		
1	2	3	4	5	6	7	8	9	10	11	12	13	14	15	16	17	18	19
8				2		2											4	100.0
12	3	2	2			2				3							12	41.7
16	6	1		2		1				7			3				20	65.0
20	16	3	5	4		3				4							35	31.4
24	34	7	1	3		1				8			3				57	26.3
28	41	5	2			2				4							54	11.1
32	64	8	3							3			5				83	9.6
36	87	12	5														104	
40	32	5	1							2			2				42	9.5
44	21	2															23	
48	6	1								1							8	12.5
52	4	1	1							1							7	14.3
56																		
60																		
64																		
68																		
72																		
Итого, шт	314	47	20	11		11				33			13				449	68
Итого, шт %	69.9	10.5	4.5	2.4		2.4				7.4			2.9				100.0	15.1
Итого, м³	319.3	45.1	16.1	3.0		3.1				19.5			9.4				415.5	35.0
Итого, м³ %	76.8	10.9	3.9	0.7		0.7				4.7			2.3				100.0	8.4

Приложение 3 к акту лесопатологического
обследования

Абрис участка

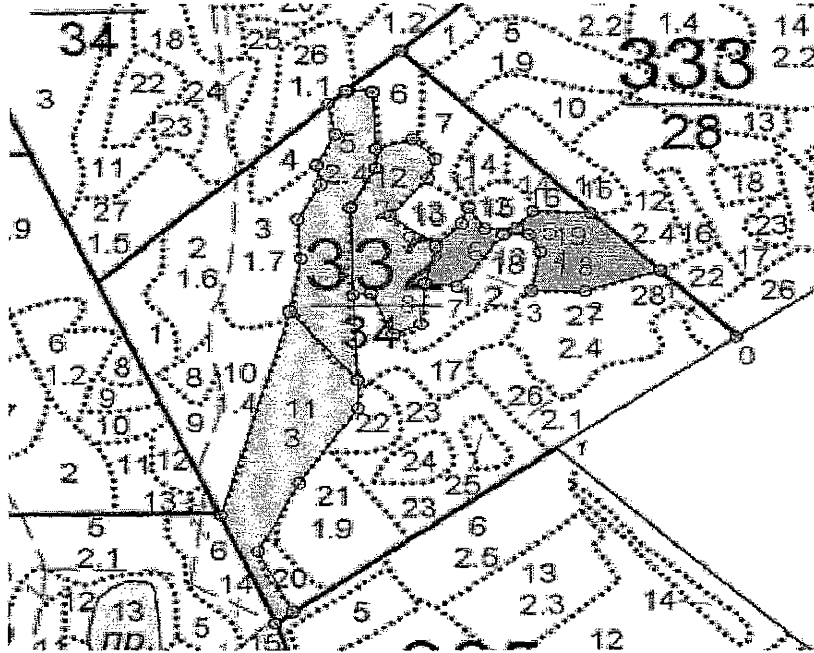
Брагинское участковое лесничество

квартал 332

выдел 19

площадь 1,8

М 1:10000



№№	Направление	Румб	Длина, м	№№	Направление	Румб	Длина, м
0 - 1	СЗ	44° 01'	137,3	10 - 11	СВ	18° 26'	24,8
1 - 2	ЮЗ	71° 09'	97,2	11 - 12	ЮВ	32° 44'	37,4
2 - 3	СЗ	89° 02'	66,2	12 - 13	СВ	88° 22'	39,3
3 - 4	СВ	11° 05'	58,3	13 - 14	СВ	36° 28'	32,1
4 - 5	СЗ	30° 35'	28,7	14 - 15	ЮВ	87° 19'	71,9
5 - 6	ЮЗ	87° 57'	31,4	15 - 1	ЮВ	45° 46'	119,0
6 - 7	ЮЗ	36° 44'	93,8				
7 - 8	СЗ	83° 29'	39,5				
8 - 9	СВ	12° 55'	55,3				
9 - 10	СВ	44° 02'	46,8				

Условные обозначения:



обследованная площадь

Обследованная площадь, га:

1,8

№ выдела	Ленты (круговой площадки) перечета				
	№ ленты (площадки)	длина, м	ширина, м	радиус, м	площадь га
Произведен сплошной пересчет деревьев на площади 1,8 га					

Исполнитель работ по проведению лесопатологического обследования:

ФИО

Соколов П.Н.

Подпись

Дата составления документа

11.10.2017

Телефон

89081321155

 : N : Состав: я:Воз:Вы:Ди:Кл:Бо-: Тип :Зап.сырор:К:Залас дес.МЗ: :
 : выде-:Подрос: р: : : : : ни-: : дес.мЗ : л:-----: : :
 : ла : Подлес: у:ра :со:ам:во:тет: леса:-----: : сухо:ед.:захл: : :
 : : Почва : с: : : : зр: : : на : в т.:т:стоя:дер:----:Хозяйственные: :
 : -----:Особен:--:ст :та:ет:--:----:-----:1 га:ч.по:о: : : об-: : :
 : Пло- : выдела:вы: : : : гр: : ТЛУ :-----:сос-:в:ста:----: щий: мероприятия : :
 : щадь, : Хар-ка:со: : : р : : пол: : на : тав-:а:рого:ре:----: : :
 : га : л/к : та: : : : во:но-: : выде:ляю-:р: : дин:лик-: : :
 : : и пр.:яр: : : : зр: та: : ле : щим : н: : : вид : :

18	лесные культуры										ВЫБ.САНР.2	ОЧ	
1,2	10СО	1	63	25	32	4	1А	СДСН	30	36	2	1	10%
	+ ДНН	25	90				2	,6 С2	36				
	подлесок: КЛЯ ЧР РЕДКИЙ												
	культуры-40 г., ВСПАШ.БОРОЗД., ПОСАДКА РУЧНАЯ, состояние												
	УДОВЛЕТВОРИТЕЛЬНЫЕ												
	повреждение ФИТОВРЕДИТЕЛИ, СОСНА ОБ.ИСКУС, СЛАВАЯ,												
	КОРНЕВАЯ ГУБКА												
	УСЫХАЮЩИХ ДЕРЕВЬЕВ, 10%												
19	лесные культуры										КУЛ. РЕК. ЧАСТ.		
1,8	6СО	1	73	25	32	4	1	ССРТ	16	17			
	4СО	21	45	15	16	2		,4 В2	29	12			
	+ В		70										
	подлесок: ВЗН ЧР РКТ РЕДКИЙ												
	культуры-30 г., ВСПАШ.БОРОЗД., ПОСАДКА РУЧНАЯ, состояние												
	НЕУДОВЛЕТВОРИТЕЛЬНЫЕ, НЕБЛАГ. КЛИМАТ. УСЛОВИЯ												
20	10КЛЯ	1	10	6	6	1	1	СДСН	4	2			
,4	пней	400	шт/га				1	1,0 С2	2				
21	лесные культуры										ВЫБ.САНР.1	ОЧ	
1,9	8СО	1	58	27	32	3	1А	СДСН	39	59	2		10%
	2ТЧ	27		29	48	2		,7 С2	74	15	3		
	подлесок: КЛЯ КРЛ СР.ГУСТ												
	культуры-45 г., ВСПАШ.БОРОЗД., ПОСАДКА РУЧНАЯ, состояние												
	УДОВЛЕТВОРИТЕЛЬНЫЕ												
	повреждение ФИТОВРЕДИТЕЛИ, ТОПОЛЬ ЧЕРНЫЙ, СРЕДНЯЯ,												
	НЕКРОЗ ВЕРШИН												
	УСЫХАЮЩИХ ДЕРЕВЬЕВ, 10%												
22	лесные культуры												
,6	7СО	1	58	26	30	3	1А	СДСН	22	9			

