

УТВЕРЖДАЮ:

Должность: Заместитель руководителя управления  
лесного хозяйства Воронежской области

Ф.И.О М.В. Скрынникова 

Дата 08.04.2018

**Акт  
лесопатологического обследования № 11**

лесных насаждений

Сомовского  
Воронежской области

лесничества (лесопарка)  
(субъект Российской Федерации)

Способ лесопатологического обследования:

1. Визуальный

2. Инструментальный

Место проведения

Участковое лесничество	Урочище (дача)	Квартал (кварталы)	Выдел (выделы)	Площадь, га
Без деления		181	3	1.9
Без деления		181	4	0.3
Без деления		181	5	0.6

Лесопатологическое обследование проведено на общей площади

2.8 га.

1. Визуальное лесопатологическое обследование:

Наземное

Дистанционное

1.1 На площади 2.8 га фактическая таксационная характеристика лесного насаждения не соответствует таксационному описанию.

Причины несоответствия: давность лесоустройства (2003 года)

Список участков с выявленными несоответствиями приведён в приложении 1 к настоящему Акту.

1.2. Лесные насаждения с нарушенной и утраченной устойчивостью выявлены на га:

Участковое лесничество	Урочище (дача)	Площадь, га		Причина ослабления (гибели)
		с нарушенной устойчивостью	с утраченной устойчивостью	
<b>Итого</b>				

Состояние обследованных лесных насаждений приведено в приложении 1.1 - 1.4 к Акту в зависимости от

1.3. В обследованных лесных участках прогнозируется:

Прогноз	Площадь, га
Ослабление лесных насаждений	
Усыхание лесных насаждений различной степени	
Развитие очагов вредных организмов	

1.4. Обнаружено загрязнение лесного участка отходами и выбросами: промышленными

бытовыми

Вид загрязнения	Размеры загрязнения			Объём, кубм	Площадь загрязнения, га
	длина, м	ширина, м	высота, м		

**ЗАКЛЮЧЕНИЕ**

Оценка текущего санитарного и лесопатологического состояния лесных насаждений, назначенные профилактические мероприятия по защите лесов агитационные мероприятия:

В насаждении присутствует неликвидная древесина.

Основная причина повреждения насаждения:

Губка корневая; Изменение уровня грунтовых вод под воздействием почвенно-климатических факторов

В соответствии с пунктом 42, 43 приказа Минприроды РФ от 12.09.2016 № 470 "Об утверждении правил осуществления мероприятий по предупреждению распространения вредных организмов" в насаждении назначается уборка неликвидной древесины на площади 2.8 га

Подрост: отсутствует

Исполнитель работ по проведению лесопатологического обследования:

ФИО

Трунтаев П.В.

Подпись



Ведомость лесных участков с выявленными несоответствиями таксационным описаниям

Источник данных	Год проведения лесосурействва	Номер квартала	Номер выдела	Площадь выдела, га	Целевое назначение лесов	Категория защитных лесов	Номер лесопатологического выдела	Площадь лесопатологического выдела, га	Таксационная характеристика								Заложено пробных площадей			
									состав	порода	возраст, лет	средняя высота, м	средний диаметр, см	тип леса	тип условий местопрорастания	полнота	бонитет	запас, кубм/га	количество, шт.	общая площадь, га
ТО	2003	181	3	1.9	защитные	Л/парк части зеленых зон			10СО	СО	41	18	18	ССРТ	В2	0.6	1	220		
Ф		181	3	1.9	защитные	Леса выполняющие функции защиты природных и иных объектов: защитные полосы вдоль ж/д путей общего пользования, федер. а/м дорог общего пользования, а/м дорог общего пользования, находящиеся в собственности субъектов РФ			10СО	СО	56	23	22	ССРТ	В2	0.44 / 0.5	1	230		
ТО	2003	181	4	0.3	защитные	Л/парк части зеленых зон			10Б	Б	41	19	20	ССРТ	В2	0.7	1А	150		
Ф		181	4	0.3	защитные	Леса выполняющие функции защиты природных и иных объектов: защитные полосы лесов, расположенные вдоль железнодорожных путей общего пользования, федеральных автомобильных дорог общего пользования, автомобильных дорог общего пользования, находящихся в собственности субъектов Российской Федерации			10Б	Б	56	24	22	ССРТ	В2	0.69 / 0.7	1	210*		

ТО	2003	181	5	0.6	защитные	Л/парк. части зеленых зон			1000	СО	41	18	18	ССРТ	В2	0.7	1	250		
Ф		181	5	0.6	защитные	Леса выполняющие функции защиты природных и иных объектов; защитные полосы лесов, расположенные вдоль железнодорожных путей общего пользования, федеральных автомобильных дорог общего пользования, автомобильных дорог общего пользования, находящихся в собственности субъектов Российской Федерации			1000	СО	56	22	20	ССРТ	В2	0.57/0.6	1	258		

Примечание: в колонке "запас, кубм/га" показан общий запас древесины на гектар (сырорастущий, сухостой и захламленности)

В колонке "полнота" указана фактическая полнота: в числителе - полнота по живой (растущей) части насаждения, в знаменателе - полнота рассчитана от общего запаса древесины на 1 гектаре (сырорастущие + сухостой + захламленность)

Список возможных используемых буквенных сокращений в колонке "порода" и "состав":

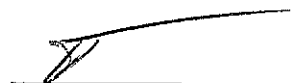
А - акация белая; Б - береза бородавчатая; В - вяз обыкновенный; ВМ - вяз мелколистный; ГШ - груша; ДБ - дуб байрачный семенной; ДБН - дуб байрачный низкоствольный; ДБП - дуб байрачный порослевой высокоствольный; ДН - дуб нагорный семенной; ДНН - дуб нагорный низкоствольный; ДНП - дуб нагорный порослевой высокоствольный; ДП - дуб пойменный семенной; ДПН - дуб пойменный низкоствольный; ДПП - дуб пойменный порослевой высокоствольный; КЛН - клен остролистный низкоствольный; КЛО - клен остролистный высокоствольный; КЛП - клен полевой; КЛЯ - клен ясенелистный; ЛП - липа; ОЛЧ - ольха черная; ОС - осина; С - сосна обыкновенная естественного происхождения; СО - сосна обыкновенная искусственного происхождения; ТБ - тополь белый; ТГ - тополь гибридный; ТЧ - тополь черный; ЯБ - яблоня; ЯЗ - ясень зеленый; ЯО - ясень обыкновенный; ЯОВ - ясень обыкновенный высокоствольный; ЯОН - ясень обыкновенный низкоствольный.

Исполнитель работ по проведению лесопатологического обследования:

ФИО

Трунтаев П.В.

Подпись



Результаты проведения лесопатологического обследования лесных насаждений за

Март  
(месяц)

2018

г.

Субъект Российской Федерации  
Участковое лесничество

Воронежская область  
Без деления

Лесничество (лесопарк)  
Урочище (лесная дача)

Сомовское

1	2	3	4	5	6	7	Таксационная характеристика лесного насаждения								17	Распределение деревьев по категориям состояния, % от запаса											29	30	31	32	Назначенные мероприятия					
							8	9	10	11	12	25	14	15		16	18	25	20	21	22	23	24	25	26	27					28	28а	33	34		
181	3	1,9	защитные	Леса выполняющие функции защиты природных и иных объектов: защитные полосы вдоль ж/д путей общего пользования, федер. а/м дорог общего пользования, а/м дорог общего пользования, находящиеся в собственности субъектов РФ			10СО	СО	56	23	22	ССРГ	0.44* / 0.5	1	230		без признаков ослабления	ослабленные	сильно ослабленные	усыхающие	свежий сухой	старый сухой	свежий ветровал	старый ветровал	свежий бурелом	старый бурелом	аварийные деревья	среднезавершенная категория состояния				Подлежит рубке, %	уборка неликвидной древесины	1,9		
181	4	0,3	защитные	Леса выполняющие функции защиты природных и иных объектов: защитные полосы лесов, расположенные вдоль железнодорожных путей общего пользования, федеральных автомобильных дорог общего пользования, автомобильных дорог общего пользования, находящихся в собственности субъектов Российской Федерации			10Б	Б	56	24	22	ССРГ	0.69 / 0.7	1	210*																			Подлежит рубке, %	уборка неликвидной древесины	0,3

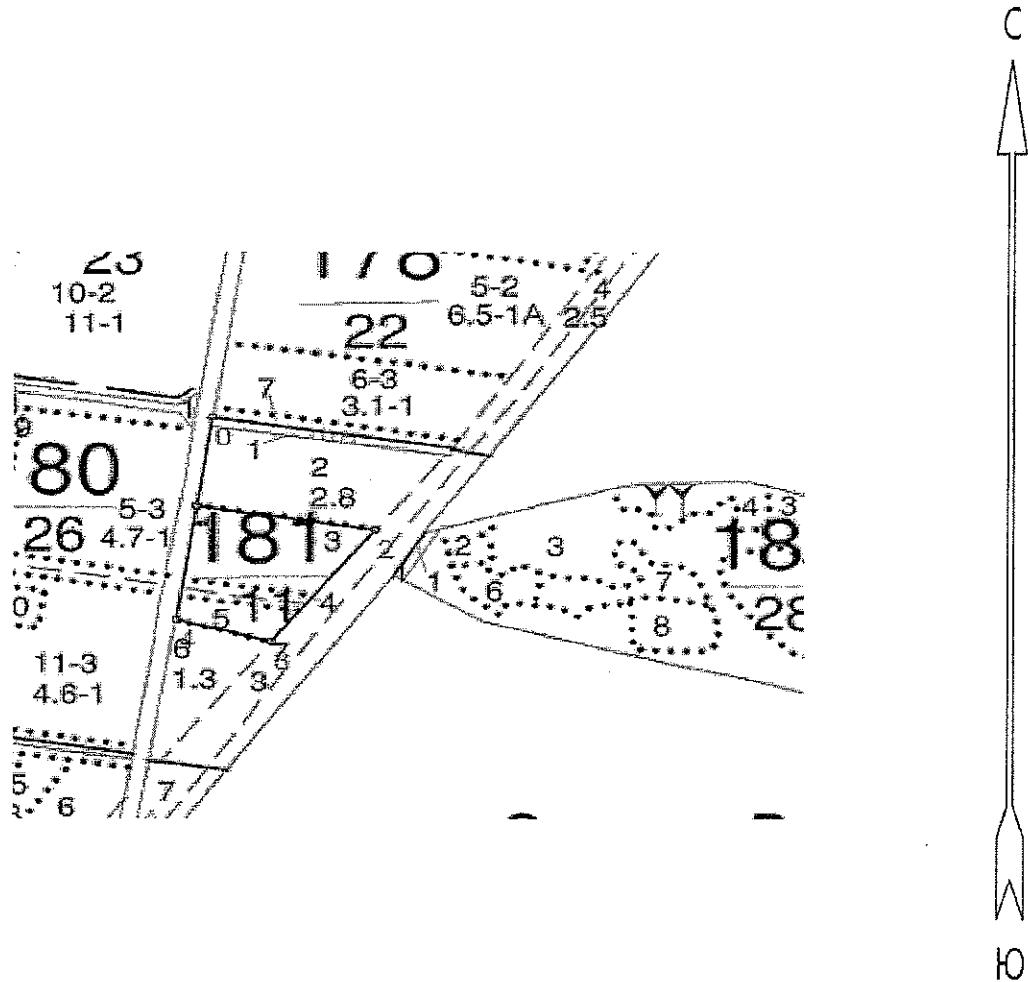


**Абрис участка**

квартал 181; выдел(а) 3; 4; 5

2.8 га

М 1:10000



Условные обозначения:



границы обследованного участка

№ выдела	Ленты (круговой площадки) перечета				
	№ ленты (площадки)	длина, м	ширина, м	радиус, м	площадь га
					2.8

Исполнитель работ по проведению лесопатологического обследования:

ФИО

Трунтаев П.В.

Подпись

Дата составления документа

19.03.2018

Телефон

89102838687

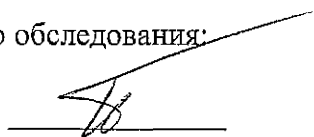
№№	Направление	Румб	Длина, м
0 - 1	ЮЗ	1°.00'	132.5
1 - 2	ЮВ	87°.30'	221.0
2 - 3	ЮЗ	30°.30'	207.0
3 - 4	СЗ	81°.30'	121.0
4 - 1	СВ	1°.30'	168.5

Исполнитель работ по проведению лесопатологического обследования:

ФИО

Трунтаев П.В.

Подпись



Дата составления документа

19.03.2018

Телефон

89102838687



Лесничество БЕЗ ДЕЛЕНИЯ

Категория защитности ЛЕСОПАРКОВЫЕ ЧАСТИ ЗЕЛЕННЫХ ЗОН

Квартал 181

-----  
: N : Состав: я: Воз: Вы: Ди: Кл: Бо- : Тип : Зап. сырор: К: Запас дес. МЗ: :  
: виде-: Подрос: р: : : : : ни- : дес. мЗ : л: -----: :  
: ла : Подлес: у: ра : со: ам: во: тет: леса: -----: : сухо: ед.: захл: :  
: : Почва : с: : : : зр: : : на : в т.: т: стоя: дер: ----: Хозяйственные: :  
: ----: Особен: --: ст: та: ет: --: ----: ----: 1 га: ч. по: о: : : об-: :  
: Пло- : выдела: вы: : : : гр: : ТЛУ : ----: сос- : в: ста: ----: щий: мероприятия :  
: щадь, Хар-ка: со: : : р : : пол: : на : тав- : а: рого: ре: ----: :  
: га : л/к : та: : : : во: но- : : выде: ляю- : р: : дин: лик- :  
: : и пр.: яр: : : : зр: та: : ле : щим : н: : : вид : :  
-----

3 лесные культуры ВЫБ. САНР. 1 ОЧ  
1,9 10СО 1 41 18 18 3 1 ССРТ 20 38 3 4 10%  
18 2 ,6 В2 38 ВВОД ЛИСТ. ПОР

подрост: 5ДНН5В (20) 1,5 м, 0,2 тыс. шт/га  
подлесок: Р БРК РЕДКИЙ  
культуры-63 г., ВСПАШ. БОРОЗД., ПОСАДКА МЕХАНИЗИР., состояние  
УДОВЛЕТВОРИТЕЛЬНЫЕ  
повреждение ФИТОВРЕДИТЕЛИ, СОСНА ОБ. ИСКУС, СРЕДНЯЯ,  
КОРНЕВАЯ ГУБКА

рекреационная характеристика: тип ландшафта ЗАКРЫТ. ГОРИЗН. СОМ,  
класс эстетич. оценки-2, рекреационная оценка-СРЕДНЯЯ,  
класс устойчивости-3, проходимость-СРЕДНЯЯ,  
просматриваемость-СРЕДНЯЯ  
3-ий КЛАСС ДЕГРЕССИИ, ПОЛНОТА В КУРТИНАХ, ДО 1,0

4 лесные культуры  
,3 10В 1 41 19 20 5 1А ССРТ 15 5  
19 2 ,7 В2 5

культуры-63 г., ВСПАШ. БОРОЗД., ПОСАДКА МЕХАНИЗИР., состояние  
УДОВЛЕТВОРИТЕЛЬНЫЕ  
рекреационная характеристика: тип ландшафта ЗАКРЫТ. ГОРИЗН. СОМ,  
класс эстетич. оценки-2, рекреационная оценка-НИЗКАЯ,  
класс устойчивости-1, проходимость-СРЕДНЯЯ,  
просматриваемость-СРЕДНЯЯ  
1-ый КЛАСС ДЕГРЕССИИ

5 лесные культуры ВЫБ. САНР. 2 ОЧ  
,6 10СО 1 41 18 18 3 1 ССРТ 23 14 3 1 15%  
+ В 18 2 ,7 В2 14 ВВОД ЛИСТ. ПОР

подлесок: Р ВЗН КРС РЕДКИЙ  
культуры-63 г., ВСПАШ. БОРОЗД., ПОСАДКА МЕХАНИЗИР., состояние

Управление лесного хозяйства  
Воронежской области  
КОПИЯ ВЕРНА  
Подпись *Алексей*  
« 02 » 04 20 18 г.

Лесничество БЕЗ ДЕЛЕНИЯ

Категория защитности ЛЕСОПАРКОВЫЕ ЧАСТИ ЗЕЛЕННЫХ ЗОН

Квартал 181

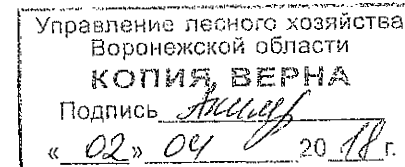
-----  
: N : Состав: я: Воз: Вы: Ди: Кл: Бо-: Тип : Зап. сырор: К: Запас дес. МЗ: :  
: выде-: Подрос: р: : : : : ни-: : дес. мЗ : л:-----: :  
: ла : Подлес: у: ра : со: ам: во: тет: леса:-----: : сухо: ед.: захл: :  
: : Почва : с: : : : зр: : : на : в т.: т: стоя: дер:----: Хозяйственные: :  
:-----: Особен:--: ст : та: ет:--:----:-----: 1 га: ч. по: о: : : об-: :  
: Пло- : выдела: вы: : : : гр: : ТЛУ :----: сос-: в: ста-:----: щий: мероприятия :  
: щадь, : Хар-ка: со: : : р : : пол: : на : тав-: а: рого: ре:-----: :  
: га : л/к : та: : : : во: но-: : выде: ляю-: р: : дин: лик-: :  
: : и пр.: яр: : : : зр: та: : ле : щим : н: : : вид : :  
-----

5 лесные культуры ВЫБ. САНР. 2 ОЧ  
,6 10СО 1 41 18 18 3 1 ССРТ 23 14 3 1 15%  
+ Б 18 2 ,7 В2 14 ВВОД ЛИСТ. ПОР

подлесок: Р БЗН КРС РЕДКИЙ  
культуры-63 г., ВСПАШ. БОРОЗД., ПОСАДКА МЕХАНИЗИР., состояние  
УДОВЛЕТВОРИТЕЛЬНЫЕ

повреждение ФИТОВРЕДИТЕЛИ, СОСНА ОБ. ИСКУС, СЛАБАЯ,  
КОРНЕВАЯ ГУБКА

рекреационная характеристика: тип ландшафта ЗАКРЫТ. ГОРИЗН. СОМ,  
класс эстетич. оценки-2, рекреационная оценка-СРЕДНЯЯ,  
класс устойчивости-2, проходимость-СРЕДНЯЯ,  
просматриваемость-СРЕДНЯЯ  
2-ой КЛАСС ДЕГРЕССИИ



6 лесные культуры ВЫБ. САНР. 2 ОЧ  
1,3 7СО 1 42 18 18 3 1 ССРТ 22 20 3 1 10%  
ЗБ 19 20 20 2 ,6 В2 29 9 3 ВВОД ЛИСТ. ПОР

подлесок: Р БРК БЗН СР. ГУСТ  
культуры-62 г., ВСПАШ. БОРОЗД., ПОСАДКА МЕХАНИЗИР., состояние  
УДОВЛЕТВОРИТЕЛЬНЫЕ

повреждение ФИТОВРЕДИТЕЛИ, СОСНА ОБ. ИСКУС, СЛАБАЯ,  
КОРНЕВАЯ ГУБКА

рекреационная характеристика: тип ландшафта ЗАКРЫТ. ВЕРТИК. СОМ,  
класс эстетич. оценки-2, рекреационная оценка-СРЕДНЯЯ,  
класс устойчивости-2, проходимость-СРЕДНЯЯ,  
просматриваемость-ПЛОХАЯ  
3-ий КЛАСС ДЕГРЕССИИ, ПОЛНОТА В КУРТИНАХ, ДО 0,9

-----