

УТВЕРЖДАЮ:

Должность: Заместитель руководителя
управления лесного хозяйства Воронежской
области

Ф.И.О М.В. Скрынникова

Дата 18.02.2018

Акт
лесопатологического обследования № 1083

лесных насаждений

Пригородного
Воронежской области

лесничества (лесопарка)
(субъект Российской Федерации)

Способ лесопатологического обследования: 1. Визуальный

2. Инструментальный

Место проведения

Участковое лесничество	Урочище (дача)	Квартал (кварталы)	Выдел (выделы)	Площадь, га
Правобережное		4	21	0,3

Лесопатологическое обследование проведено на общей площади

0,3

га.

1. Визуальное лесопатологическое обследование.

Наземное

Дистанционное

1.1 На площади 0.3 га фактическая таксационная характеристика лесного насаждения не соответствует таксационному описанию.

Причины несоответствия: **техническая ошибка при лесоустройстве**

Список участков с выявленными несоответствиями приведён в приложении 1 к настоящему Акту.

1.2. Лесные насаждения с нарушенной и утраченной устойчивостью выявлены на площади _____ га:

Участковое лесничество	Урочище (дача)	Площадь, га		Причина ослабления (гибели)
		с нарушенной устойчивостью	с утраченной устойчивостью	
Итого				

Состояние обследованных лесных насаждений приведено в приложении 1.1 - 1.4 к Акту в зависимости от метода проведения ЛПО

1.3. В обследованных лесных участках прогнозируется:

Прогноз	Площадь, га
Ослабление лесных насаждений	
Усыхание лесных насаждений различной степени	
Развитие очагов вредных организмов	

1.4. Обнаружено загрязнение лесного участка отходами и выбросами:

промышленными

бытовыми

Вид загрязнения	Размеры загрязнения			Объём, кубм	Площадь загрязнения, га
	длина, м	ширина, м	высота, м		

ЗАКЛЮЧЕНИЕ

Оценка текущего санитарного и лесопатологического состояния лесных насаждений, назначенные профилактические мероприятия по защите лесов агитационные мероприятия:

Основная причина повреждения насаждения -изменение уровня грунтовых вод под действием почвенно-климатических факторов .

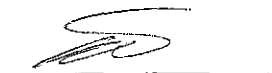
Уборке подлежит 100% неликвидной древесины (п. 42 Правил осуществления мероприятий по предупреждению распространения вредных организмов, утверждены приказом Минприроды России от 12.09.2016 № 470).

Исполнитель работ по проведению лесопатологического обследования:

ФИО

Трунтаев П.В.

Подпись



Ведомость лесных участков с выявленными несоответствиями таксационным описаниям

Источник данных	Год проведения лесоустройства	Номер квартала	Номер выдела	Площадь выдела, га	Целевое назначение лесов	Категория защитных лесов	Номер лесопатологического выдела	Площадь лесопатологического выдела, га	Таксационная характеристика								Заложено пробных площадей			
									состав	порода	возраст, лет	средняя высота, м	средний диаметр, см	тип леса	тип условий местопрорастания	полнота	бонитет	запас, кубм/га	количество, шт.	общая площадь, га
Г	2011	4	21	0,3	защитные	Леса науч.и ист.значения			70С2Б1ДНН	ОС	55	23	28	ДОСН	С2Д	0,7	1	250		
Ф		4	21	0,3	защитные	Леса науч.и ист.значения			70С2Б1ДНН	ОС	61	23	28	ДОСН	С2Д	0.5 / 0.7	1	240		

Примечание: в колонке "запас, кубм/га" показан общий запас древесины на гектар (сырораствующий, сухой и захламленности)

В ячейках "фактическая полнота": в числителе - полнота по живой (растущей) части насаждения, в знаменателе - полнота рассчитана от общего запаса древесины на 1 гектаре (сырораствующие + сухой + захламленность)

Список возможных используемых буквенных сокращений в колонке "порода" и "состав":

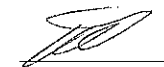
А - акация белая; Б - береза бородавчатая; В - вяз обыкновенный; ВМ - вяз мелколистный; ГШ - груша; ДБ - дуб байрачный семенной; ДБН - дуб байрачный низкоствольный; ДБП - дуб байрачный порослевой высокоствольный; ДН - дуб нагорный семенной; ДНН - дуб нагорный низкоствольный; ДНП - дуб нагорный порослевой высокоствольный; ДП - дуб пойменный семенной; ДПП - дуб пойменный низкоствольный; ДППП - дуб пойменный порослевой высокоствольный; КЛН - клен остролистный низкоствольный; КЛО - клен остролистный высокоствольный; КЛП - клен полевой; КЛЯ - клен ясенелистный; ЛП - липа; ОЛЧ - ольха черная; ОС - осина; С - сосна обыкновенная естественного происхождения; СО - сосна обыкновенная искусственного происхождения; ТБ - тополь белый; ТГ - тополь гибридный; ТЧ - тополь черный; ЯБ - яблоня; ЯЗ - ясень зеленый; ЯО - ясень обыкновенный; ЯОВ - ясень обыкновенный высокоствольный; ЯОН - ясень обыкновенный низкоствольный.

Исполнитель работ по проведению лесопатологического обследования:

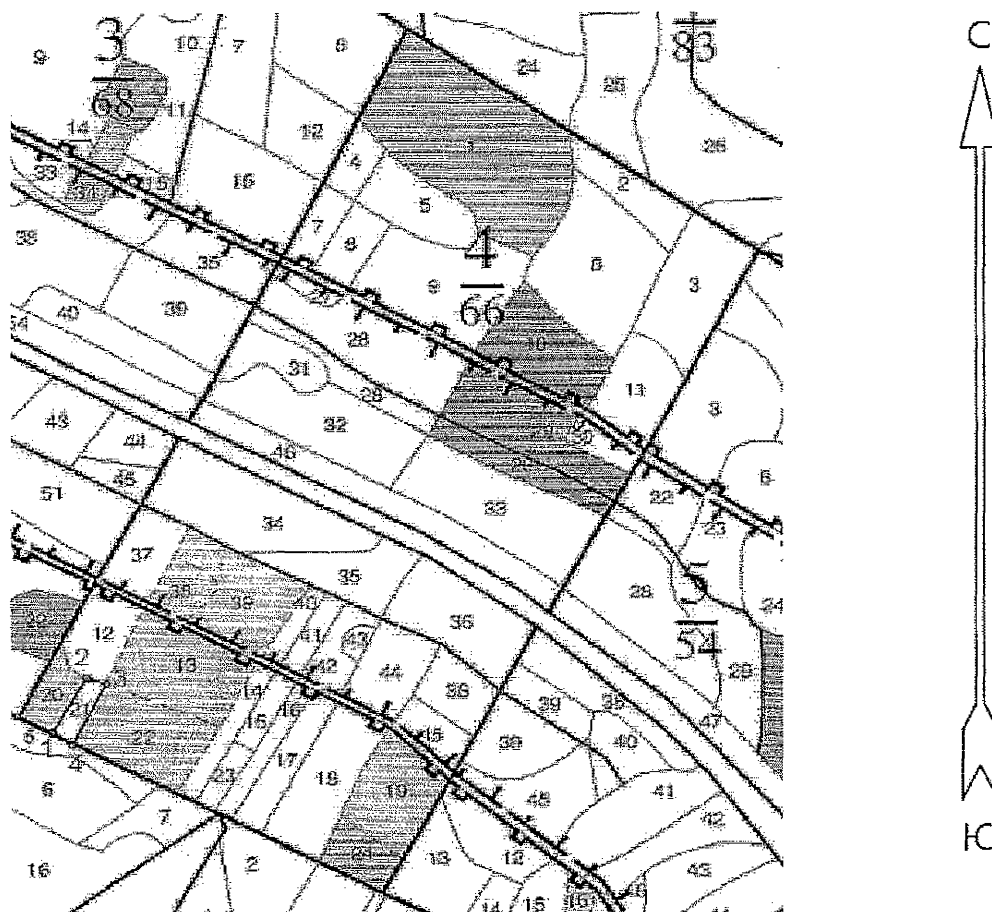
ФИО

Грунтаев П.В.

Подпись



Абрис участка
М 1:10000



Условные обозначения:



обследованная площадь

Обследованная площадь:

0,3 га

№ выдела	Ленты (круговой площадки) перечета				
	№ ленты (площадки)	длина, м	ширина, м	радиус, м	площадь га

№№	Направление	Румб	Длина, м
0 - 1	ЮВ	63° 00'	54.5
1 - 2	СВ	29° 00'	95.0
2 - 3	ЮВ	72° 30'	28.5
3 - 4	ЮЗ	26° 30'	105.0
4 - 1	СЗ	54° 30'	33.5

Исполнитель работ по проведению лесопатологического обследования:

ФИО

Трунтаев П.В.

Подпись

Дата составления документа

14.09.2017

Телефон

89102838687

Участковое лесничество: ПРАВОБЕРЕЖНОЕ

ЛЕСА НАУЧ.И ИСТОРИЧ.ЗНАЧЕНИЕ

Квартал 4

№	Площадь	Состав	Подроски	Породы	Высота	Диаметр	Класс	Группа	Возраст	Тип	Полнота	Запас сырья	Запас на выдел	дес. МЗ				
16	6	5ЯОВ2КЛО2ЛПБ	1	13	ЯОВ	25	13	12	2	1	1	ДОСН	8	10	6	3	3	ПРОРЕЖИВАНИЕ
					КЛО		12	12				С2Д				1	3	20%
					ЛП		12	10								1	3	
					Б		17	18								1	3	
		озу: Уч-ки леса шириной 1 км вокруг населен. пунктов			1	1	1	1	1	1	1							
17	1,0	4ЯОВ2КЛО2ЛПБ	1	18	ЯОВ	40	18	16	2	1	2	ДОСН	7	14	14	5	3	ПРОРЕЖИВАНИЕ
					КЛО		16	14				С2Д				3	3	15%
					ЛП		16	14								3	3	
					Б		23	28								3	3	
		озу: Уч-ки леса шириной 1 км вокруг населен. пунктов			1	1	1	1	1	1	1							
18	2,0	4ЯОВ3КЛО2ЛП1ДКР+Б	1	15	ЯОВ	35	16	14	2	1	2	ДОСН	8	12	24	10	3	ПРОРЕЖИВАНИЕ
		насаждение с породами искусств. происхождения			КЛО		14	14				С2Д				7	3	25%
					ЛП		14	14								5	3	
					ДКР		32	15	18							2	3	
		полнота в рядах, пост. провнны площади вглта																
19	1,7	7Б2ЯОВ1ЛП+ДКР	1	19	Б	32	19	22	4	2	1А	ДОСН	6	13	22	15	5	
		лесные культуры			ЯОВ							С2Д				5		
					ЛП											2		
		культуры-80 г., состояние УДОВЛЕТВОРИТЕЛЬНЫЕ																
		озу: Уч-ки леса шириной 1 км вокруг населен. пунктов																
20	6	5Б3КЛО2ЯОВ+ОС	1	19	Б	38	22	20	4	2	1А	ДОСН	7	15	9	4	3	
		лесные культуры			КЛО		16	14				С2Д				3		
					ЯОВ		18	16								2		
		культуры-74 г., состояние УДОВЛЕТВОРИТЕЛЬНЫЕ																
		озу: Уч-ки леса шириной 1 км вокруг населен. пунктов																
21	3	7ОС2Б1ДНН	1	23	ОС	55	23	28	6	4	1	ДОСН	7	25	8	5	4	
		повреждение, осина, сильная, стволовая гниль			Б		26	32				С2Д				2	3	
		озу: Уч-ки леса шириной 1 км вокруг населен. пунктов			ДНН		19	28								1	3	
		озу: Уч-ки леса шириной 1 км вокруг населен. пунктов																
22	1,9	8Б2ОС	1	26	Б	58	27	36	6	3	1А	ДОСН	4	14	27	22	3	
		лесные культуры			ОС		24	32				С2Д				5	4	3
					6ЯОВ3КЛО1ДН	2	17	ЯОВ	58	18	18		4	7	13	8	3	
					КЛО		16	16								4	3	
					ДН		17	20								1	3	
		подроски: 6ЯОВ4КЛО (10) 1,0 м, 4,0 тыс.шт/га																
		подлесок: ВРК РЕДКИЙ																
		культуры-54 г., состояние УДОВЛЕТВОРИТЕЛЬНЫЕ																
		в выделе опытные объекты вглта, пост. провнны площади вглта																
		озу: Уч-ки леса шириной 1 км вокруг населен. пунктов																
23	3	6ЛП2КЛО2ЯОВ	1	19	ЛП	50	19	20	5	2	2	ДОСН	8	26	8	5		

Управление лесного хозяйства
Воронежской области
КОПИЯ ВЕРНА
Подпись _____
« 05 _____ 2018 г.



ВЫБ. САНР. Г. ОЧ