

УТВЕРЖДАЮ:

Должность: Заместитель руководителя
управления лесного хозяйства Воронежской
области

Ф.И.О М.В. Скрынникова 

Дата 16.02.2018

Акт
лесопатологического обследования № 1075

лесных насаждений

Пригородного
Воронежской области

лесничества (лесопарка)
(субъект Российской Федерации)

Способ лесопатологического обследования: 1. Визуальный

2. Инструментальный

Место проведения

Участковое лесничество	Урочище (дача)	Квартал (кварталы)	Выдел (выделы)	Площадь, га
Правобережное		4	39	2

Лесопатологическое обследование проведено на общей площади

2

га.

1. Визуальное лесопатологическое обследование.

Наземное

V

Дистанционное

1.1 На площади **2 га.** фактическая таксационная характеристика лесного насаждения **не соответствует** таксационному описанию.

Причины несоответствия: **техническая ошибка при лесоустройстве**

Список участков с выявленными несоответствиями приведён в приложении 1 к настоящему Акту.

1.2. Лесные насаждения с нарушенной и утраченной устойчивостью выявлены на площади _____ га:

Участковое лесничество	Урочище (дача)	Площадь, га		Причина ослабления (гибели)
		с нарушенной устойчивостью	с утраченной устойчивостью	
Итого				

Состояние обследованных лесных насаждений приведено в приложении 1.1 - 1.4 к Акту в зависимости от метода проведения ЛПО

1.3. В обследованных лесных участках прогнозируется:

Прогноз	Площадь, га
Ослабление лесных насаждений	
Усыхание лесных насаждений различной степени	
Развитие очагов вредных организмов	

1.4. Обнаружено загрязнение лесного участка отходами и выбросами:

промышленными

бытовыми

Вид загрязнения	Размеры загрязнения			Объём, кубм	Площадь загрязнения, га
	длина, м	ширина, м	высота, м		

ЗАКЛЮЧЕНИЕ

Оценка текущего санитарного и лесопатологического состояния лесных насаждений, назначенные профилактические мероприятия по защите лесов агитационные мероприятия:

Основная причина повреждения насаждения -изменение уровня грунтовых вод под действием почвенно-климатических факторов .

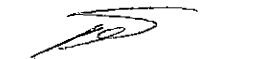
Уборке подлежит 100% неликвидной древесины (п. 42 Правил осуществления мероприятий по предупреждению распространения вредных организмов, утверждены приказом Минприроды России от 12.09.2016 № 470).

Исполнитель работ по проведению лесопатологического обследования:

ФИО

Трунтаев П.В.

Подпись



Ведомость лесных участков с выявленными несоответствиями таксационным описаниям

Источник данных	Год проведения лесоустройства	Номер квартала	Номер выдела	Площадь выдела, га	Целевое назначение лесов	Категория защитных лесов	Номер лесопатологического выдела	Площадь лесопатологического выдела, га	Таксационная характеристика								Заложено пробных площадей			
									состав	порода	возраст, лет	средняя высота, м	средний диаметр, см	тип леса	тип условий местопрорастания	полнота	бонитет	запас, кубм/га	количество, шт.	общая площадь, га
Т	2011	4	39	2	защитные	Леса защитных полос вдоль ж/д и а/д			8Б1ЯОВ1ЛП	Б.	58	27	30	ДОСН	С2Д	0,8	1а	270		
Ф		4	39	2	защитные	Леса защитных полос вдоль ж/д и а/д			8Б1ЯОВ1ЛП	Б	64	27	30	ДОСН	С2Д	0.5 / 0.8	1а	270		

Примечание: в колонке "запас, кубм/га" показан общий запас древесины на гектар (сырорастущий, сухостой и захламленности)

В ячейках "фактическая полнота": в числителе - полнота по живой (растущей) части насаждения, в знаменателе - полнота рассчитана от общего запаса древесины на 1 гектаре (сырорастущие + сухостой + захламленность)

Список возможных используемых буквенных сокращений в колонке "порода" и "состав":

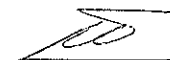
А - акация белая; Б - береза бородавчатая; В - вяз обыкновенный; ВМ - вяз мелколистный; ГШ - груша; ДБ - дуб байрачный семенной; ДБН - дуб байрачный низкоствольный; ДБП - дуб байрачный порослевой высокоствольный; ДН - дуб нагорный семенной; ДНН - дуб нагорный низкоствольный; ДНП - дуб нагорный порослевой высокоствольный; ДП - дуб пойменный семенной; ДПН - дуб пойменный низкоствольный; ДПП - дуб пойменный порослевой высокоствольный; КЛН - клен остролистный низкоствольный; КЛО - клен остролистный высокоствольный; КЛП - клен полевой; КЛЯ - клен ясенелистный; ЛП - липа; ОЛЧ - ольха черная; ОС - осина; С - сосна обыкновенная естественного происхождения; СО - сосна обыкновенная искусственного происхождения; ТБ - тополь белый; ТГ - тополь гибридный; ТЧ - тополь черный; ЯБ - яблоня; ЯЗ - ясень зеленый; ЯО - ясень обыкновенный; ЯОВ - ясень обыкновенный высокоствольный; ЯОН - ясень обыкновенный низкоствольный.

Исполнитель работ по проведению лесопатологического обследования:

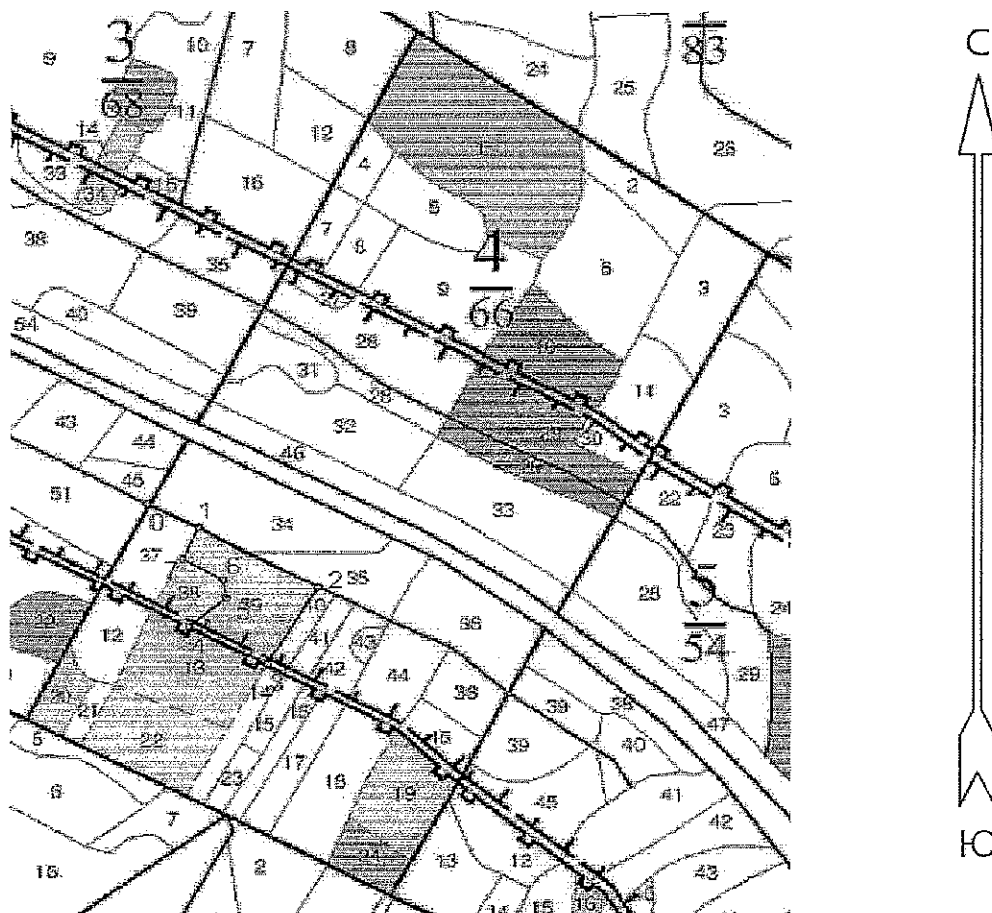
ФИО

Трунтаев П.В.

Подпись



Абрис участка
М 1:10000



Условные обозначения:  обследованная площадь

Обследованная площадь: 2,0 га

№ выдела	Ленты (круговой площадки) перечета				
	№ ленты (площадки)	длина, м	ширина, м	радиус, м	площадь га

№№	Направление	Румб	Длина, м
0 - 1	ЮВ	63° 30'	78.0
1 - 2	ЮВ	60° 30'	186.5
2 - 3	ЮЗ	30° 30'	135.0
3 - 4	СЗ	62° 00'	121.0
4 - 5	СВ	50° 00'	67.0
5 - 6	СЗ	8° 30'	28.0
6 - 7	СЗ	61° 00'	63.5
7 - 1	СВ	23° 30'	54.0

Исполнитель работ по проведению лесопатологического обследования:

ФИО Трунтаев П.В. Подпись 

Дата составления документа 14.09.2017 Телефон 89102838687

№	Площадь	Состав	Подрост	по Я	Высота	Элементы	Возраст	Высота	Диаметр	Класс	Группа	Бонитет	Тип	Полнота	Запас сырья	раст.	Класс	Запас на выделе	дес. МЗ
---	---------	--------	---------	------	--------	----------	---------	--------	---------	-------	--------	---------	-----	---------	-------------	-------	-------	-----------------	---------

34	2,9	селекционная оценка: НОРМАЛЬНЫЕ озу: УЧ-КИ ЛЕСА ШИРИНОЙ 1 КМ ВОКРУГ НАСЕЛЕН. ПУНКТОВ 4ДНН3ОС1В1ЯОН1КЛН 1 22 ДНН 85 20 26 9 4 3 ДОСН ,6 19 55 22 3 9 +ЛП ОС 23 32 С2Д 16 4 Б 28 40 6 4 ЯОН 24 36 6 3 КЛН 18 22 5 3 подлесок: ЛД СР.ГУСТ повреждение , ОСИНА, СИЛЬНАЯ, ЛОЖНЫЙ ТРУТОВИК селекционная оценка: НОРМАЛЬНЫЕ озу: УЧ-КИ ЛЕСА ШИРИНОЙ 1 КМ ВОКРУГ НАСЕЛЕН. ПУНКТОВ 9ДНН2ЯОН+ЛП 1 23 ДНН 90 23 30 9 4 3 ДОСН ,7 23 32 26 3 2 ЯОН 25 32 С2Д 6 3 УСЫХАЮЩИХ ДЕРЕВЬЕВ, 10%																	
35	1,4	селекционная оценка: НОРМАЛЬНЫЕ озу: УЧ-КИ ЛЕСА ШИРИНОЙ 1 КМ ВОКРУГ НАСЕЛЕН. ПУНКТОВ 9ДНН2ЯОН+ЛП 1 23 ДНН 90 23 30 9 4 3 ДОСН ,7 23 32 26 3 2 ЯОН 25 32 С2Д 6 3 УСЫХАЮЩИХ ДЕРЕВЬЕВ, 10%																	
36	3,0	селекционная оценка: НОРМАЛЬНЫЕ озу: УЧ-КИ ЛЕСА ШИРИНОЙ 1 КМ ВОКРУГ НАСЕЛЕН. ПУНКТОВ 4ДНН3ЯОН1ЛП2КЛН +ЯО 1 23 ДНН 110 24 36 11 4 3 ДОСН ,7 23 69 27 3 5 ЯОН 26 40 С2Д 21 4 ЛП 21 26 7 4 КЛН 70 18 24 14 3																	
37	1,0	селекционная оценка: НОРМАЛЬНЫЕ озу: УЧ-КИ ЛЕСА ШИРИНОЙ 1 КМ ВОКРУГ НАСЕЛЕН. ПУНКТОВ 6ДНН2ЯОН1Б1ЛП+КЛН 1 23 ДНН 85 22 28 9 4 3 ДОСН ,7 23 23 14 3 ЯОН 25 32 С2Д 5 3 Б 27 36 2 4 ЛП 20 26 2 3																	
38	,6	селекционная оценка: НОРМАЛЬНЫЕ озу: УЧ-КИ ЛЕСА ШИРИНОЙ 1 КМ ВОКРУГ НАСЕЛЕН. ПУНКТОВ культуры с культ. под пол. леса 10Б 1 27 Б 58 27 30 6 3 1 ДОСН ,6 22 13 13 3 10ЛП+КЮ+ЯО 2 19 ЛП 58 19 20 С2Д ,6 19 11 11 3 культуры-54 г., состояние УДОВЛЕТВОРИТЕЛЬНЫЕ 54 г., ВСПАШ. СПЛОШ., ПОСАДКА РУЧНАЯ, состояние УДОВЛЕТВОРИТЕЛЬНЫЕ ПОСТ. ПРОВНЫЕ ПЛОЩАДИ ВГЛТА, озу: УЧ-КИ ЛЕСА ШИРИНОЙ 1 КМ ВОКРУГ НАСЕЛЕН. ПУНКТОВ																	
39	2,0	лесные культуры 8В1ЯОВ1ЛП+КЛН 1 26 Б 58 27 30 6 3 1А ДОСН ,8 27 54 43 3 ЯОВ 26 32 С2Д 6 2 ЛП 18 20 5 3 культуры-54 г., состояние УДОВЛЕТВОРИТЕЛЬНЫЕ ПОСТ. ПРОВНЫЕ ПЛОЩАДИ ВГЛТА озу: УЧ-КИ ЛЕСА ШИРИНОЙ 1 КМ ВОКРУГ НАСЕЛЕН. ПУНКТОВ																	
40	,4	6ЯОВ2КЮ2ЛП+Б 1 15 ЯОВ 35 16 14 2 1 2 ДОСН ,8 12 5 3 3 КЮ 15 14 С2Д 1 3 ЛП 14 12 1 3																	

Управление лесного хозяйства
 Воронежской области
 ВЫБ. САНР. 1 ОЧ
 КОПИЯ С ВЕРНА
 Подпись *Зубов*
 « 05 » 2017 г.

