

УТВЕРЖДАЮ:

Должность: Заместитель руководителя
управления лесного хозяйства

Воронежской области

Ф.И.О: М.В. Скрынникова

Подпись С. Скрынникова

Дата 14.02.2018

Акт
лесопатологического обследования № 1040
лесных насаждений Семилукского лесничества (лесопарка)
Воронежская область (субъект Российской Федерации)

Способ лесопатологического обследования: 1. Визуальный



2. Инструментальный



Место проведения

Участковое лесничество	Урочище (дача)	Квартал (кварталы)	Выдел (выделы)	Площадь, га
Подгоренское	-	79	10	1,4

Лесопатологическое обследование проведено на общей площади 1,4 га.

2. Инструментальное обследование лесного участка.*

2.1. Фактическая таксационная характеристика лесного насаждения соответствует (не соответствует) (нужное подчеркнуть) таксационному описанию.

Причины несоответствия: давность лесоустройства (2003г).

Ведомость лесных участков с выявленными несоответствиями таксационным описаниям приведена в приложении 1 к Акту.

2.2. Состояние насаждений: с нарушенной устойчивостью

с утраченной устойчивостью

Причины повреждения: корневая губка

Заселено (отработано) стволовыми вредителями:

Вид вредителя	Порода	Встречаемость (% заселённых деревьев)	Степень заселения лесного насаждения (слабая, средняя, сильная)

Повреждено огнём:

Вид пожара	Порода	Состояние корневых лап		Состояние корневой шейки		Подсушивание луба	
		процент повреждённых огнём корней	процент деревьев с данным повреждением	ожог корневой шейки по окружности (1/4;2/4;3/4;	процент деревьев с данным повреждением	по окружности (1/4; 2/4;3/4;боле е 3/4)	процент деревьев с данным повреждением

Поражено болезнями:

Вид болезни	Порода	Встречаемость (% поражённых деревьев)	Степень поражения лесного насаждения (слабая, средняя, сильная)
Корневая губка	СО	19,0	Средняя

2.3. Выборке подлежит 14.1 % деревьев.

в том числе:

ослабленных

_____ % (причины назначения) ;

сильно ослабленных

_____ % (причины назначения) ;

усыхающих

_____ % (причины назначения)

свежего сухостоя

_____ %

свежего ветровала _____ %

свежего бурелома _____ %;

старого ветровала 0 %;

старого бурелома 7,6 %;

старого сухостоя 6,0 %;

аварийных 0,5 %.

2.4. Полнота лесного насаждения после уборки деревьев, подлежащих рубке, составит 0,31
Критическая полнота для данной категории защитных лесов составляет 0,3

ЗАКЛЮЧЕНИЕ

Участок арендован с целью рекреационной деятельности по договорам аренды № 23, № 24 от 25.07.2017 г.

На лесном участке с целью предотвращения негативных процессов и снижения ущерба от их воздействия назначено:

Участковое лесничество	Урочище (дача)	Квартал	Выдел	Площадь, выдела, га	Вид мероприятия	Площадь, меро-приятия, га	По рода	Запас на выдел, куб. м (выруб)	Крайние сроки проведения
Подгоренское		79	10	1,4	ВСП	1,4	СО, Б	29,9	2019 г.

Ведомость перечета деревьев, назначенных в рубку, и абрис лесного участка прилагаются (приложение 2 и 3 к Акту).

Меры по обеспечению возобновления: **не требуются.**

Мероприятия, необходимые для предупреждения повреждения или поражения смежных насаждений: проведение рубки с соблюдением Правил пожарной безопасности в лесах и Правил санитарной безопасности в лесах.

Сведения для расчёта степени повреждения:

год образования старого сухостоя : 2009-2016 г.;

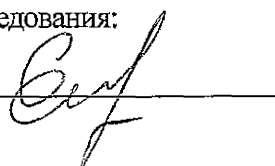
основная причина повреждения древесины: **корневые и комлевая гнили.**

Дата проведения обследований: 01.09.2017г.

Исполнитель работ по проведению лесопатологического обследования:

ФИО Перова Е.И.

Подпись

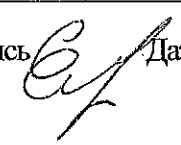


т. 8(473)235-71-45

Ведомость лесных участков с выявленными несоответствиями таксационным описаниям

Источник данных	Год проведения лесоустройства	Номер квартала	Номер выдела*	Площадь выдела, га *	Целевое назначение лесов	Категория защитных лесов *	Номер лесопатологического выдела	Площадь лесопатологического выдела, га	Таксационная характеристика							Заложено пробных площадей				
									состав	порода	Возраст, лет	средняя высота, м	средний диаметр, см	тип леса	тип условий местопрорастания	полнота	бонитет	запас, куб. м/га	количество, шт.	общая площадь, га
ТО	2003	79	10	1,4	Защитные	Лесопарковые части зеленых зоны			9СО1Б	СО	74	19	22	СДСН	С2	0,8	2	290		
Ф		79	10	1,4						Защитные	Зеленые зоны		9СО1Б	СО	87	22	32	СДСН		
					Б	40	16	20												

ТО - таксационные описания; Ф - фактическая характеристика лесного насаждения. *-

Исполнитель работ по проведению лесопатологического обследования: ФИО Перова Е.И. Подпись  Дата составления 01.09.2017 г. т. 8(473)235-71-45

Результаты проведения лесопатологического обследования лесных насаждений за сентябрь 2017 г.

(месяц)

Субъект Российской Федерации Воронежская область Лесничество (лесопарк) Семилуцкое

Участковое лесничество Подгоренское Урочище (лесная дача)

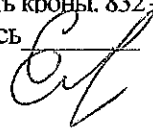
1	2	3	4	5	6	7	Таксационная характеристика лесного насаждения									17	Распределение деревьев по категориям состояния, % от запаса												29	30	31	32	Назначенные мероприятия						
							8	9	10	11	12	13	14	15	16		18	19	20	21	22	23	24	25	26	27	28	33					34						
79	10	1,4	Защитные	Зеленые зоны	-	1,4	9СОО1В	СО	87	22	32	ССРТ	0,35	2	143	211	83,5	20	55,7	30,3					6,3					7,2	0,5	160, 832	19,0	466	14,0				
							Б	40	16	20	8				20	83,5	20	55,7	30,3							6,3					7,2	0,5	160, 832	19,0	466	14,0			
Всего по выделу:																151	231	57,2,	28,7					6,0				7,6	0,5		18,2		14,1	ВСР	1,4				

Исполнитель работ по проведению лесопатологического обследования:

Причина 466 – корневая губка. Признаки 160 – ажурность кроны. 832 – наличие гнили.

ФИО Перова Е.И.

.Подпись



Дата составления 01.09.2017г.

телефон: 8(473)251-64-44

Ведомость перечета деревьев назначенных в рубку

ВРЕМЕННАЯ ПРОБНАЯ ПЛОЩАДЬ № _____

Субъект Российской Федерации: Воронежская область
Лесничество (лесопарк) Семилуцкое Квартал 79
Выдел 10
Площадь 1,4 га
Номер очага вредных организмов _____ Размер пробной площади 1,4 га

Таксационная характеристика:

тип леса ССРТ; состав 9СО1Б; возраст 87 лет; бонитет 2
полнота 0,35; запас на га 151 куб.м; возобновление: отсутствует.

Время и причина ослабления лесного насаждения: корневая губка

Тип очага вредных организмов: эпизодический, хронический (подчеркнуть)

Фаза развития очага вредных организмов: начальная, нарастания численности, собственно вспышка, кризис (подчеркнуть).

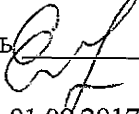
Состояние лесного насаждения, намечаемые мероприятия: 1,90

Состояние лесного насаждения: с нарушенной устойчивостью, назначается выборочная санитарная рубка.

Исполнитель работ по проведению лесопатологического обследования:

ФИО Перова Е.И.

Подпись



Дата составления документа 01.09.2017г Телефон 8(473)251-64-44

ВЕДОМОСТЬ ПЕРЕЧЕТА ДЕРЕВЬЕВ

Порода СО

Ступени толщины см	Количество деревьев по категориям состояния, шт.																Всего деревьев по ступеням толщины	
	I	II	III	IV		V		VI			ветровал, бурелом			аварийные деревья			шт.	в т. ч. подлежат рубке, %
				НЗ	З	НЗ	З	НЗ	З	О	НЗ	З	О	НЗ	З	О		
1	2	3	4	5	6	7	8	9	10	11	12	13	14	15	16	17	18	19
8																		
12																		
16										1			3				4	100
20	3																3	-
24	7	5								7			2				21	42,9
28	14	14								6			6				40	30,0
32	29	32								3			6			1	71	14,1
36	28	8								2			3				41	12,2
40	16	7															23	-
44	8																8	-
Итого, шт	105	66								19			20			1	211	40
Итого, % от кол-ва	49,8	31,2								9,0			9,5			0,5	100	19,0
Итого, м3	111,2	60,6								12,6			14,5			0,9	199,7	28,0
Итого, % от запаса	55,7	30,3								6,3			7,2			0,5	100	14,0

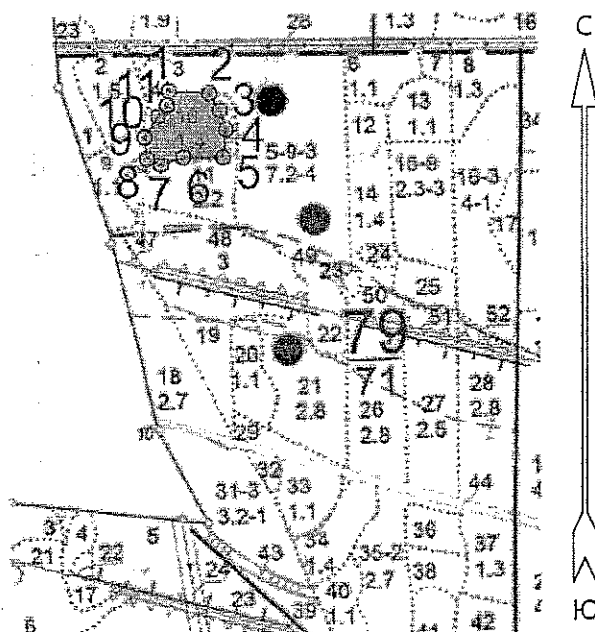
Примечание: НЗ- незаселенное, З- заселенное, О-отработанное вредителями

ВЕДОМОСТЬ ПЕРЕЧЕТА ДЕРЕВЬЕВ

Порода **Б**

Ступени толщины см	Количество деревьев по категориям состояния, шт.																Всего деревьев по ступеням толщины		
	I	II	III	IV		V		VI			ветровал, бурелом			аварийные деревья			шт.	в т. ч. подлежат рубке, %	
				НЗ	З	НЗ	З	НЗ	З	О	НЗ	З	О	НЗ	З	О			
1	2	3	4	5	6	7	8	9	10	11	12	13	14	15	16	17	18	19	
12																			
16																			
20																			
24	7																	7	
28	11																	11	
32														1				1	
36														1				1	
Итого, шт	18													2				20	2
Итого, % от кол-ва	90,0													10,0				100	10,0
Итого, м3	9,9													1,9				11,8	1,9
Итого, % от запаса	83,5													16,5				100	16,5

Абрис участка
М 1:10000



№№	Направление	Румб	Длина, м
1 - 2	ЮВ	85°.46'	71,6
2 - 3	ЮВ	32°.28'	34,5
3 - 4	ЮВ	17°.06'	36,0
4 - 5	ЮЗ	6°.20'	47,9
5 - 6	ЮЗ	90°.00'	68,8
6 - 7	ЮЗ	71°.34'	41,8
7 - 8	СЗ	66°.02'	26,1
8 - 9	СЗ	8°.08'	37,4
9 - 10	СВ	32°.44'	44,0
10 - 11	СВ	40°.36'	24,4
11-1	СВ	18°.09'	26,4

Условные обозначения:



обследованная площадь

Обследованная площадь, га: 1,4 га.

№ выдела	Ленты (круговой площадки) перече́та				
	№ ленты (площадки)	длина, м	ширина, м	радиус, м	площадь га
Произведен сплошной пере́чет деревьев на площади 1,4 га					

Исполнитель работ по проведению лесопатологического обследования:

ФИО Перова Е.И.

Подпись

Дата составления документа

01.09.2017 г.

Телефон

8(473)251-64-44

Лесничество ПОДГОРЕНСКОЕ

Категория защитности ЛЕСОПАРКОВЫЕ ЧАСТИ ЗЕЛЕННЫХ ЗОН

Квартал 79

 : N : Состав: я: Воз: Вы: Ди: Кл: Во-: Тип : Зап. сырор: К: Запас дес. МЗ: :
 : выде-: Подрос: р: : : : : ни-: : дес. МЗ : л: -----: :
 : ла : Подлес: у: ра : со: ам: во: тет: леса: -----: : сухо: ед.: захл: :
 : : Почва : с: : : : зр: : : на : в т.: т: стоя: дер: ----: Хозяйственные: :
 : -----: Особен: --: ст : та: ет: --: ----: -----: 1 га: ч. по: о: : : об-: :
 : Пло- : выдела: вы: : : : гр: : ТЛУ : ----: сос-: в: ста-: ----: щий: мероприятия :
 : щадь, : Хар-ка: со: : : р : : пол: : на : тав-: а: рога: ре-: ----: :
 : га : л/к : та: : : : во: но-: : выде: ляю-: р: : дин: лик-: :
 : : и пр.: яр: : : : зр: та: : ле : щим : н: : : вид : :

10 лесные культуры ПРОХ. РУБКА

1,4 9CO 1 74 19 22 4 3 СДСН 29 37 3 1 15%

1Б 19 21 24 2 ,8 С2 41 4 3

подрост: 10С (20) 4,0 м, 1,0 тыс. шт/га

культуры-30 г., ВСПАШ. БОРОЗД., ПОСАДКА РУЧНАЯ, состояние УДОВЛЕТВОРИТЕЛЬНЫЕ

повреждение ФИТОВРЕДИТЕЛИ, СОСНА ОБ. ИСКУС, СЛАВАЯ, КОРНЕВАЯ ГУВКА

рекреационная характеристика: тип ландшафта ЗАКРЫТ. ВЕРТИК. СОМ,

класс эстетич. оценки-2, рекреационная оценка-НИЗКАЯ,

класс устойчивости-3, проходимость-СРЕДНЯЯ,

просматриваемость-ПЛОХАЯ

НАС. С НАРУШ. УСТОЙЧИВОСТЬЮ, 187, 15%, 2-ой КЛАСС ДЕГРЕССИИ

11 8ДНН 1 90 19 30 9 4 СДСН 13 23 3 РУБ. ОБНОВ. 10Ч

2,2 2Б 19 45 17 20 4 ,5 С2 29 6 3 100%

подлесок: СВД БРК СР. ГУСТ Л. КУЛЬТУРЫ

рекреационная характеристика: тип ландшафта П/ОТКРЫТ РАВН. РАЗ,

класс эстетич. оценки-2, рекреационная оценка-СРЕДНЯЯ,

класс устойчивости-2, проходимость-СРЕДНЯЯ,

просматриваемость-СРЕДНЯЯ

2-ой КЛАСС ДЕГРЕССИИ

селекционная оценка: НОРМАЛЬНЫЕ

рпк N 04 ДНН

12 100С 1 45 18 16 5 2 ССРТ 18 13 3

,7 + ДНП 18 3 ,8 В2 13

+ В

+ ГШ

повреждение ФИТОВРЕДИТЕЛИ, ОСИНА, СРЕДНЯЯ, СТВОЛОВАЯ ГНИЛЬ

рекреационная характеристика: тип ландшафта ЗАКРЫТ. ГОРИЗН. СОМ,

класс эстетич. оценки-2, рекреационная оценка-СРЕДНЯЯ,

