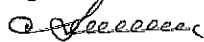


УТВЕРЖДАЮ:

Должность: Заместитель руководителя
управления лесного хозяйства

Воронежской области

Ф.И.О: М.В. Скрынникова

Подпись 

Дата 14.02.2018

Акт
лесопатологического обследования № 1039
лесных насаждений Семилукского лесничества (лесопарка)
Воронежская область (субъект Российской Федерации)

Способ лесопатологического обследования: 1. Визуальный



2. Инструментальный



Место проведения

Участковое лесничество	Урочище (дача)	Квартал (кварталы)	Выдел (выделы)	Площадь, га
Подгоренское	-	79	11	2,2

Лесопатологическое обследование проведено на общей площади 2,2 га.

2. Инструментальное обследование лесного участка.*

2.1. Фактическая таксационная характеристика лесного насаждения соответствует (не соответствует) (нужное подчеркнуть) таксационному описанию.

Причины несоответствия: давность лесоустройства (2003г).

Ведомость лесных участков с выявленными несоответствиями таксационным описаниям приведена в приложении 1 к Акту.

2.2. Состояние насаждений: с нарушенной устойчивостью

с утраченной устойчивостью

Причины повреждения: опенок, трутовик настоящий

Заселено (отработано) стволовыми вредителями:

Вид вредителя	Порода	Встречаемость (% заселённых деревьев)	Степень заселения лесного насаждения (слабая, средняя, сильная)

Повреждено огнём:

Вид пожара	Порода	Состояние корневых лап		Состояние корневой шейки		Подсушивание луба	
		процент повреждённых огнём корней	процент деревьев с данным повреждением	ожог корневой шейки по окружности (1/4;2/4;3/4;	процент деревьев с данным повреждением	по окружности (1/4; 2/4;3/4;боле е 3/4)	процент деревьев с данным повреждением

Поражено болезнями:

Вид болезни	Порода	Встречаемость (% поражённых деревьев)	Степень поражения лесного насаждения (слабая, средняя, сильная)
опенок	ДНН, Б	13,3	слабая
трутовик настоящий			

2.3. Выборке подлежит 12,7 % деревьев.

в том числе:

ослабленных _____ % (причины назначения) ;

сильно ослабленных _____ % (причины назначения) ;

усыхающих _____ % (причины назначения)

свежего сухостоя _____ %

свежего ветровала _____ %

свежего бурелома _____ %;

старого ветровала %;

старого бурелома 0,9 %;

старого сухостоя 4,0 %;

аварийных 7,8 %.

2.4. Полнота лесного насаждения после уборки деревьев, подлежащих рубке, составит 0,31
Критическая полнота для данной категории защитных лесов составляет 0,3

ЗАКЛЮЧЕНИЕ

Участок арендован для осуществления рекреационной деятельности по договорам аренды № 23, 24 от 25.05.2017 г.

На лесном участке с целью предотвращения негативных процессов и снижения ущерба от их воздействия назначено:

Участковое лесничество	Урочище (дача)	Квартал	Выдел	Площадь, выдела, га	Вид мероприятия	Площадь, мероприятия, га	По рода	Запас на выдел, куб. м (выруб)	Крайние сроки проведения
Подгоренское		79	11	2,2	ВСП	2,2	ДНН, Б	28,7	2019 г.

Ведомость перечета деревьев, назначенных в рубку, и абрис лесного участка прилагаются (приложение 2 и 3 к Акту).

Меры по обеспечению возобновления: **не требуются.**

Мероприятия, необходимые для предупреждения повреждения или поражения смежных насаждений:

Проведение рубки с соблюдением Правил пожарной безопасности в лесах и Правил санитарной безопасности в лесах.

Сведения для расчёта степени повреждения:

год образования старого сухостоя : 2009-2016 г.;

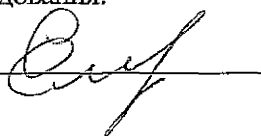
основная причина повреждения древесины: **корневые и комлевая гнили.**

Дата проведения обследований: 01.09.2017 г.

Исполнитель работ по проведению лесопатологического обследования:

ФИО Перова Е.И.

Подпись




т. 8(473)235-71-45

Ведомость лесных участков с выявленными несоответствиями таксационным описаниям

Источник данных	Год проведения лесоустройства	Номер квартала	Номер выдела*	Площадь выдела, га*	Целевое назначение лесов	Категория защитных лесов*	Номер лесопатологического выдела	Площадь лесопатологического выдела, га	Таксационная характеристика							Заложено пробных площадей				
									состав	порода	Возраст, лет	средняя высота, м	средний диаметр, см	тип леса	тип условий местопрорастания	полнота	бонитет	запас, куб. м/га	количество, шт.	общая площадь, га
ТО	2003	79	11	2,2	Защитные	Лесопарковые части зеленых зоны			8ДНН2Б	ДНН	90	19	30	СДСН	С2	0,5	4	130		
Ф		79	11	2,2	Защитные	Зеленые зоны			7ДНН2Б1СО	ДНН	100	22	36	СДСН	С2	0,34	3	102	проведен сплошной пересчет	2,2
										Б	60	18	24							
										СО	87	25	32							

ТО - таксационные описания; Ф - фактическая характеристика лесного насаждения. *-

Исполнитель работ по проведению лесопатологического обследования: ФИО Перова Е.И. Подпись  Дата составления 01.09.2017г. т. 8(473)235-71-45

Результаты проведения лесопатологического обследования лесных насаждений за сентябрь 2017 г.
(месяц)

Субъект Российской Федерации Воронежская область Лесничество (лесопарк) Семилукское
Участковое лесничество Подгоренское Урочище (лесная дача)

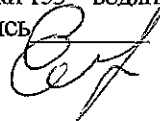
1	2	3	4	5	6	7	Таксационная характеристика лесного насаждения									17	Распределение деревьев по категориям состояния, % от запаса												29	30	31	32	Назначенные мероприятия		
							8	9	10	11	12	13	14	15	16		18	19	20	21	22	23	24	25	26	27	28	33					34		
Номер квартала	Номер выдела	Площадь выдела, га	Целевое назначение лесов	Категория защитных лесов	Номер лесопатологического выдела	Площадь лесопатологического выдела, га	состав	порода	Возраст	средняя высота, м*	средний диаметр, см*	тип леса	Полнота	бонитет	запас, куб. м/га*	Число деревьев на пробе, шт.	без признаков ослабления	ослабленные	сильно ослабленные	усыхающие	свежий сухостой	старый сухостой	свежий ветровал	старый ветровал	свежий бурелом	старый бурелом	аварийные деревья	Признаки повреждения деревьев	Доля повреждённых деревьев, %	Причина ослабления, повреждения	Подлежит рубке, %	вид	площадь, га		
79	11	2,2	Защитные	Зеленые зоны			7ДНН2Б1СО	ДНН	100	22	36	СДСН	0,34	3	74	167	39,1	26,3	20,2	1,3		5,5					1,2	6,4	153,832	15,0	467,355	13,1			
							СО	87	25	32			0,34			20	34	45,8	35,5		2,5								16,2	160,832	11,8	467,355			
																8	17	55,9	44,1											-	-	-	-	-	
Всего по выделу:															102	218	41,7	29,5	14,7	1,4		4,0				0,9	7,8		13,3		12,7	ВСР	2,2		

Исполнитель работ по проведению лесопатологического обследования:

Причина 467 – опенки, 355 трутовик настоящий. Признаки 153 – водяные побеги. 832 – наличие гнили.

ФИО Перова Е.И.

Подпись



Дата составления 01.09.2017г.

телефон: 8(473)251-64-44

Ведомость перечета деревьев, назначенных в рубку

ВРЕМЕННАЯ ПРОБНАЯ ПЛОЩАДЬ № _____

Субъект Российской Федерации: Воронежская область
Лесничество (лесопарк) Семилуцкое Квартал 79
Выдел 11
Площадь 2,2 га
Номер очага вредных организмов _____ Размер пробной площади 2,2 га

Таксационная характеристика:

тип леса СДСН; состав 7ДНН2Б1СО; возраст 100 лет; бонитет 3
полнота 0,34; запас на га 102 куб.м; возобновление: отсутствует.

Время и причина ослабления лесного насаждения: трутовик настоящий, опенок.

Тип очага вредных организмов: эпизодический, хронический (подчеркнуть)

Фаза развития очага вредных организмов: начальная, нарастания численности, собственно вспышка, кризис (подчеркнуть).

Средневзвешенная категория санитарного состояния. 2,14.

Состояние лесного насаждения, намечаемые мероприятия:

Состояние лесного насаждения: с нарушенной устойчивостью.

Намечаемые мероприятия: назначается выборочная санитарная рубка.

Исполнитель работ по проведению лесопатологического обследования:

ФИО Перова Е.И.

Подпись



Дата составления документа 01.09.2017 г

Телефон 8(473)251-64-44

ВЕДОМОСТЬ ПЕРЕЧЕТА ДЕРЕВЬЕВ

Порода ДНН

Ступени толщины см	Количество деревьев по категориям состояния, шт.																Всего деревьев по ступеням толщины	
	I	II	III	IV		V		VI			ветровал, бурелом			аварийные деревья			шт.	в т. ч. подлежат рубке, %
				НЗ	З	НЗ	З	НЗ	З	О	НЗ	З	О	НЗ	З	О		
1	2	3	4	5	6	7	8	9	10	11	12	13	14	15	16	17	18	19
24	2	2	8	2						2			2			1	19	26,3
28	6	9	4	2						3						2	26	19,2
32	10	11	8							4						3	36	19,4
36	21	14	13										1			3	52	7,7
40	14	8	4							2						2	30	13,3
44	4																4	-
Итого, шт	57	44	37	4						11			3			11	167	25
Итого, % от кол-ва	34,1	26,3	22,2	2,4						6,6			1,8			6,6	100	15,0
Итого, мЗ	63,8	43,0	33,1	2,1						9,0			2,0			10,5	163,4	21,5
Итого, % от запаса	39,0	26,3	20,2	1,3						5,5			1,2			6,4	100	13,1

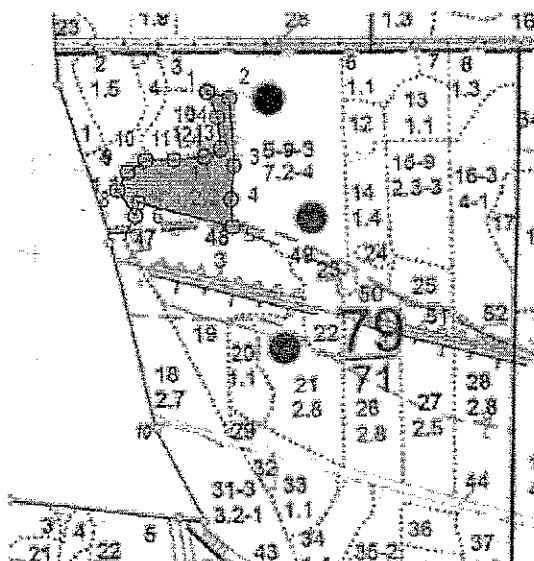
Примечание: НЗ- незаселенное, З- заселенное, О-отработанное вредителями

ВЕДОМОСТЬ ПЕРЕЧЕТА ДЕРЕВЬЕВ

Порода Б_

Ступени толщины см	Количество деревьев по категориям состояния, шт.																Всего деревьев по ступеням толщины	
	I	II	III	IV		V		VI			ветровал, бурелом			аварийные деревья			шт.	в т. ч. подлежат рубке, %
				НЗ	З	НЗ	З	НЗ	З	О	НЗ	З	О	НЗ	З	О		
1	2	3	4	5	6	7	8	9	10	11	12	13	14	15	16	17	18	19
16	1																1	-
20	1																1	-
24	2																2	-
28	2															1	3	33,3
32	3	1															4	-
36	3	3		1													7	14,3
40	2	3															5	-
44	1	3														1	5	20,0
48	1	1														1	3	33,3
52	2															1	3	33,3
Итого, шт	18	11		1												4	34	4
Итого, % от кол-ва	52,9	32,4		2,9												11,8	100	11,8
Итого, м3	20,5	15,9		1,1												7,2	44,7	7,2
Итого, % от запаса	45,8	35,5		2,5												16,2	100	16,2

Абрис участка
М 1:10000



№№	Направление	Румб	Длина, м
1 - 2	ЮВ	75°04'	41,1
2 - 3	ЮВ	3°49'	1 19,3
3 - 4	ЮЗ	5°11'	58,4
4 - 5	ЮВ	3°11'	47,7
5 - 6	СЗ	75°45'	1 72,0
6 - 7	ЮЗ	12°32'	24,4
7 - 8	СЗ	35°13'	55,1
8 - 9	СВ	30°16'	36,8
9 - 10	СВ	56°19'	38,2
10 - 11	ЮВ	90°00'	50,3
11 - 12	СВ	84°17'	53,2
12 - 13	СВ	65°34'	32,0
13 - 14	СЗ	5°26'	55,8
14 - 1	СЗ	22°23'	48,6

Условные обозначения:



обследованная площадь

Обследованная площадь, га: 2,2 га.

№ выдела	Ленты (круговой площадки) перечеа				
	№ ленты (площадки)	длина, м	ширина, м	радиус, м	площадь га
Произведен сплошной перечет деревьев на площади 2,2 га					

Исполнитель работ по проведению лесопатологического обследования:

ФИО Перова Е.И.

Подпись

Дата составления документа

01.09.2017 г.

Телефон

8(473)251-64-44

 : N : Состав : я : Воз : Вы : Ди : Кл : Бо - : Тип : Зап. сырор : К : Запас дес. МЗ : :
 : выде- : Подрос : р : : : : ни- : : дес. мЗ : л : ----- : :
 : ла : Подлес : у : ра : со : ам : во : тет : леса : ----- : : сухо : ед. : закл : :
 : : Почва : с : : : : зр : : : на : в т. : т : стоя : дер : ----- : : Хозяйственные : :
 : ----- : Особен : -- : ст : та : ет : -- : ----- : 1 га : ч. по : о : : : об- : :
 : Пло- : выдела : вы : : : : гр : : ТЛУ : ----- : сос- : в : ста : - : --- : щий : мероприятия : :
 : щадь, : Хар-ка : со : : : : р : : пол : : на : тав- : а : рога : ре- : ----- : :
 : га : л/к : та : : : : во : но- : : выде : ляю- : р : : дин : лик- : :
 : : и пр. : яр : : : : зр : та : : ле : щим : н : : : вид : :

10 лесные культуры ПРОХ. РУБКА

1,4 9СО 1 74 19 22 4 3 СДСН 29 37 3 1 15%

1Б 19 21 24 2 ,8 С2 41 4 3

подрост: 10С (20) 4,0 м, 1,0 тыс. шт/га
 культуры-30 г., ВСПАШ. БОРОЗД., ПОСАДКА РУЧНАЯ, состояние
 УДОВЛЕТВОРИТЕЛЬНЫЕ
 повреждение ФИТОВРЕДИТЕЛИ, СОСНА ОБ. ИСКУС, СЛАБАЯ,
 КОРНЕВАЯ ГУБКА

рекреационная характеристика: тип ландшафта ЗАКРЫТ. ВЕРТИК. СОМ,
 класс эстетич. оценки-2, рекреационная оценка-НИЗКАЯ,
 класс устойчивости-3, проходимость-СРЕДНЯЯ,
 просматриваемость-ПЛОХАЯ
 НАС. С НАРУШ. УСТОЙЧИВОСТЬЮ, 187, 15%, 2-ой КЛАСС ДЕГРЕССИИ

11 8ДНН 1 90 19 30 9 4 СДСН 13 23 3 РУБ. ОБНОВ. 10ч

2,2 2Б 19 45 17 20 4 ,5 С2 29 6 3 100%

подросток: СВД ВРК СР. ГУСТ Л. КУЛЬТУРЫ

рекреационная характеристика: тип ландшафта П/ОТКРЫТ РАВН. РАЗ,
 класс эстетич. оценки-2, рекреационная оценка-СРЕДНЯЯ,
 класс устойчивости-2, проходимость-СРЕДНЯЯ,
 просматриваемость-СРЕДНЯЯ
 2-ой КЛАСС ДЕГРЕССИИ

селекционная оценка: НОРМАЛЬНЫЕ ртк N 04 ДНН

12 10ОС 1 45 18 16 5 2 ССРТ 18 13 3

,7 + ДНП 18 3 ,8 В2 13

+ Б
 + ГШ

повреждение ФИТОВРЕДИТЕЛИ, ОСИНА, СРЕДНЯЯ, СТВОЛОВАЯ ГНИЛЬ
 рекреационная характеристика: тип ландшафта ЗАКРЫТ. ГОРИЗН. СОМ,
 класс эстетич. оценки-2, рекреационная оценка-СРЕДНЯЯ,

Управление лесного хозяйства
 Воронежской области
 КОПИЯ ВЕРНА
 Подпись *А.И.И.*
 «13» 02 2018