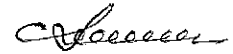


УТВЕРЖДАЮ:

Должность: Заместитель руководителя управления лесного хозяйства Воронежской области

Ф.И.О

М.В. Скрынникова



Дата 14.02.2018

Акт
лесопатологического обследования № 1033

лесных насаждений

Хреновского
Воронежской области

лесничества (лесопарка)
(субъект Российской Федерации)

Способ лесопатологического обследования:

1. Визуальный

2. Инструментальный

Место проведения

Участковое лесничество	Урочище (дача)	Квартал (кварталы)	Выдел (выделы)	Площадь, га
Брагинское		333	2	2.2

Лесопатологическое обследование проведено на общей площади

2.2

га.

2. Инструментальное обследование лесного участка

Бразинское участковое лесничество квартал 333 выдел 2 площадь 2.2 га

2.1 Фактическая таксационная характеристика лесного насаждения таксационному описанию.
 давность лесоустройства (2003 год)

не соответствует

Причины несоответствия:

Ведомость лесных участков с выявленными несоответствиями таксационным описаниям приведена в приложении 1 к Акту.

2.2. Состояние насаждений:

с нарушенной устойчивостью

с утраченной устойчивостью

причины повреждения:

корневая губка (код 466)

Заселено (отработано) стволовыми вредителями:

Вид вредителя	Порода	Встречаемость (% заселённых деревьев)	Степень заселения лесного насаждения (слабая, средняя, сильная)

Повреждено огнём:

Вид пожара	Порода	Состояние корневых лап		Состояние корневой шейки		Подсушивание луба	
		процент повреждённых огнём корней	процент деревьев с данным повреждением	ожог корневой шейки по окружности (1/4; 2/4; 3/4; более 3/4)	процент деревьев с данным повреждением	по окружности (1/4; 2/4; 3/4; более 3/4)	процент деревьев с данным повреждением

Поражено болезнями:

Вид болезни	Порода	Встречаемость (% поражённых деревьев)	Степень поражения лесного насаждения (слабая, средняя, сильная)
корневая губка	сосна	22.7	средняя

2.3. Выборке подлежит **18.3** % деревьев по запасу

в том числе:

ослабленных		% (причины назначения)
сильно ослабленных	0.9	% (причины назначения)
усыхающих	2.0	% (причины назначения)
свежего сухостоя	3.3	%;
в том числе: свежего ветровала		%;
свежего бурелома		%;
старого ветровала	0.9	%;
в том числе: старого бурелома		%;
старого сухостоя	11.2	%;
аварийные		%;

корневая губка
хвойные насаждения

2.4. Полнота лесного насаждения после уборки деревьев, подлежащих рубке, составит
Критическая полнота для данной категории лесных насаждений составляет:

0.53

0.3

ЗАКЛЮЧЕНИЕ

С целью предотвращения негативных процессов или снижения ущерба от их воздействия назначено:

Участково е лесничест во	Урочище (дача)	Квартал	Выдел	Площадь, выдела, га	Вид мероприятия	Площадь, меропри ятия, га	Порода	Запас на выдел, кбм	Крайние сроки проведе- ния
Брагинское		333	2	2.2	выборочная санитарная рубка	2.2	сосна	139.5	2019

Ведомость перечета деревьев назначенных в рубку и абрис лесного участка прилагаются (приложение 2 и 3 к Акту)

Меры по обеспечению возобновления:

не требуются

Мероприятия, необходимые для предупреждения повреждения или поражения смежных насаждений:

проведение рубки в соответствии с Правилами пожарной безопасности в лесах и Правил санитарной безопасности в лесах

Сведения для расчёта степени повреждения:

год образования старого сухостоя 2009-2016 ;

основная причина повреждения древесины гнили

Дата проведения обследований 12.10.2017

Исполнитель работ по проведению лесопатологических обследований:

ФИО Соколов П.Н.

Подпись 

Ведомость лесных участков с выявленными несоответствиями таксационным описаниям

Источник данных	Год проведения лесоустройства	Номер квартала	Номер выдела	Площадь выдела, га	Целевое назначение лесов	Категория защитных лесов	Номер лесопатологического выдела	Площадь лесопатологического выдела, га	Таксационная характеристика										Заложено пробных площадей	
									состав	порода	возраст, лет	средняя высота, м	средний диаметр, см	тип леса	тип условий местопрорастания	полнота	бонитет	запас, кубм/га	количество, шт.	общая площадь, га
ТО	2003	333	2	2.2	защитные	Леса, имеющие научное и историческое значение	.	.	6СО4СО	СО	73	28	32	ССРТ	В2	0.7	1А	370		
Ф		333	2	2.2	защитные	Леса, имеющие научное и историческое значение			10СО	СО	87	26	26	ССРТ	В2	0,55/0,65	1А	345	проведен сплошной переучет	2.2

Примечание: ТО - таксационные описания, Ф - фактическая характеристика лесного насаждения

В строке "фактическая" в колонке "запас, кубм/га" показан общий запас древесины на гектар (сырорастиший, сухостоя и захламленности)

В строке "фактическая" в колонке "полнота" указана фактическая полнота: в числителе - полнота по живой (растущей) части насаждения, в знаменателе - полнота рассчитана от общего запаса древесины на 1 гектаре (сырорастищие + сухостой + захламленность)

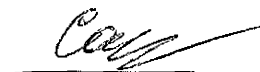
Список возможных используемых буквенных сокращений в колонке "порода" и "состав":

А - акация белая; Б - береза бородавчатая; В - вяз обыкновенный; ВМ - вяз мелколистный; ГШ - груша; ДБ - дуб байрачный семенной; ДБН - дуб байрачный низкоствольный; ДБП - дуб байрачный порослевой высокоствольный; ДН - дуб нагорный семенной; ДНН - дуб нагорный низкоствольный; ДНП - дуб нагорный порослевой высокоствольный; ДП - дуб пойменный семенной; ДПН - дуб пойменный низкоствольный; ДПП - дуб пойменный порослевой высокоствольный; КЛН - клен остролистный низкоствольный; КЛО - клен остролистный высокоствольный; КЛП - клен полевой; КЛЯ - клен ясенелистный; ЛП - липа; ОЛЧ - ольха черная; ОС - осина; С - сосна обыкновенная естественного происхождения; СО - сосна обыкновенная искусственного происхождения; ТБ - тополь белый; ТГ - тополь гибридный; ТЧ - тополь черный; ЯБ - яблоня; ЯЗ - ясень зеленый; ЯО - ясень обыкновенный; ЯОВ - ясень обыкновенный высокоствольный; ЯОН - ясень обыкновенный низкоствольный.

Исполнитель работ по проведению лесопатологического обследования:

ФИО Соколов П.Н.

Подпись



Результаты проведения лесопатологического обследования лесных насаждений за

Октябрь
(месяц)

2017

г.

Субъект Российской Федерации
Участковое лесничество

Воронежская область
Брагинское

Лесничество (лесопарк)
Урочище (лесная дача)

Хреновское

1	2	3	4	5	6	7	Таксационная характеристика лесного насаждения									17	Распределение деревьев по категориям состояния, % от запаса										30	31	32	33		34		35			
							8	9	10	11	12	13	14	15	16		18	19	20	21	22	23	24	25	26	27				28	29	Полуживые деревья, %	вид		площадь, га		
333	2	2.2	защитные	Леса, имеющие научное и историческое значение			10СО	СО	87	26	26	ССРГ	0,55/0,65*	1А	345*	924	65.5	16.2	0.9	2.0	3.3	11.2		0.9							1.86	усыхание верхушки прошлогодних лет <1/3 длины кроны; обрыв корней (вывал) прошлогодних лет	22.7	корневая губка	18.3	ВСР***	2.2

Показатели, не соответствующие таксационному описанию отмечаются " * "

Примечание: в колонке "запас, куб/га" показан общий запас древесины на гектар (сырораствующий, сухостой и захламленности);

в колонке "полнота" указана фактическая полнота: в числителе - полнота по живой (растущей) части насаждения, в знаменателе - полнота рассчитана

от общего запаса древесины на 1 гектаре (сырораствующе + сухостой + захламленность)

****ВСР-выборочная санитарная рубка

Список возможных используемых буквенных сокращений в колонке "порода" и "состав":

А - акация белая; Б - береза бородавчатая; В - вяз обыкновенный; ВМ - вяз мелколистный; ГШ - груша; ДБ - дуб байрачный семенной; ДБН - дуб байрачный низкоствольный; ДБП - дуб байрачный порослевой высокоствольный; ДИ - дуб нагорный семенной; ДИП - дуб нагорный низкоствольный; ДИП - дуб нагорный порослевой высокоствольный; ДИП - дуб пойменный семенной; ДИП - дуб пойменный низкоствольный; ДИП - дуб пойменный порослевой высокоствольный; КЛП - клен остролиственный низкоствольный; КЛЮ - клен остролиственный высокоствольный; КЛП - клен полевой; КЛЯ - клен ясенелистный; ЛП - липа; ОЛЧ - ольха черная; ОС - осина; С - сосна обыкновенная естественного происхождения; СО - сосна обыкновенная искусственного происхождения; ТБ - тополь белый; ТГ - тополь гибридный; ТЧ - тополь черный; ЯБ - яблоня; ЯЗ - ясень зеленый; ЯО - ясень обыкновенный; ЯОВ - ясень обыкновенный высокоствольный; ЯОП - ясень обыкновенный низкоствольный.

Исполнитель работ по проведению лесопатологического обследования:

ФИО Соколов П.Н.

Подпись 

Дата составления документа

12.10.2017

Телефон 89081321155

Ведомость перечета деревьев назначенных в рубку

ВРЕМЕННАЯ ПРОБНАЯ ПЛОЩАДЬ №

Субъект Российской Федерации Воронежская область

Лесничество (лесопарк) Хреновское Квартал 333 Выдел 2

Площадь 2.2 га.

Номер очага вредных организмов _____ Размер пробной площади 2.2 га.

Таксационная характеристика:

тип леса ССРТ ; состав 10СО ; возраст 87 ; бонитет 1А

полнота 0.55/0.65 ; Запас на га 345 возобновление отсутствует

Время и причина ослабления лесного насаждения: корневая губка

Тип очага вредных организмов: _____

Фаза развития очага вредных организмов: _____

Средневзвешенная категория санитарного состояния обследуемого лесного участка 1.86


Состояние лесного насаждения, намечаемые мероприятия: насаждение с нарушенной устойчивостью, требуется проведение выборочной санитарной рубки

Исполнитель работ по проведению лесопатологического обследования:

ФИО

Соколов П.Н.

Подпись



Дата составления документа

12.10.2017

Телефон

89081321155

ВЕДОМОСТЬ ПЕРЕЧЕТА ДЕРЕВЬЕВ

Порода: сосна

Степени толщины см	Количество деревьев по категориям состояния, шт.															Всего деревьев по ступеням толщины		
	I	II	III	IV		V		VI			ветровал, бурелом			аварийные деревья			шт.	в т.ч. подлежат рубке, %
				НЗ	З	НЗ	З	НЗ	З	О	НЗ	З	О	НЗ	З	О		
1	2	3	4	5	6	7	8	9	10	11	12	13	14	15	16	17	18	19
8	7	8	1	2		20				12							50	70.0
12	33	4	3	3		5				15							63	41.3
16	59	18	3	5		8				10							103	25.2
20	68	21	1	3		7				8							108	17.6
24	73	22	1	1		4				10			2				113	15.9
28	99	17	3	2		5				13			2				141	17.7
32	98	26	1	1						18			2				146	15.1
36	53	19		2		1				12							87	17.2
40	32	8	1	1		3				5							50	20.0
44	28	4		1		1				3			1				38	15.8
48	12	2				2				4							20	30.0
52	3	1		1													5	20.0
56																		
60																		
64																		
68																		
72																		
Итого, шт	565	150	14	22		56				110			7				924	209
Итого, шт %	61.1	16.2	1.5	2.4		6.1				11.9			0.8				100.0	22.7
Итого, м³	495.8	123.1	7.0	15.5		25.4				84.6			7.0				758.4	139.5
Итого, м³ %	65.5	16.2	0.9	2.0		3.3				11.2			0.9				100.0	18.3

Абрис участка

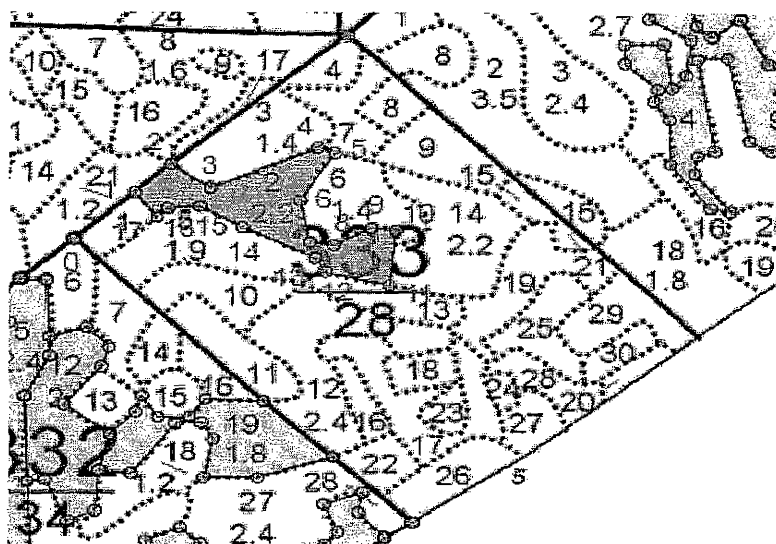
Брагинское участковое лесничество

квартал 333

выдел 2

площадь 2.2

М 1:10000



№№	Направление	Румб	Длина, м				
0 - 1	СВ	47° 28'	102.3	10 - 11	ЮЗ	5° 43'	80.2
1 - 2	СВ	46° 46'	60.8	11 - 12	СЗ	75° 58'	80.4
2 - 3	ЮВ	53° 58'	60.3	12 - 13	СЗ	31° 20'	23.9
3 - 4	СВ	65° 56'	145.6	13 - 14	СЗ	63° 40'	99.9
4 - 5	ЮВ	68° 38'	21.9	14 - 15	СЗ	59° 19'	60.8
5 - 6	ЮЗ	31° 17'	82.0	15 - 16	ЮЗ	86° 11'	40.0
6 - 7	ЮВ	10° 49'	61.4	16 - 17	ЮЗ	46° 51'	19.4
7 - 8	ЮВ	81° 23'	29.6	17 - 1	СЗ	36° 11'	45.0
8 - 9	СВ	62° 34'	51.9				
9 - 10	ЮВ	84° 58'	30.3				

Условные обозначения:



обследованная площадь

Обследованная площадь, га:

2.2

№ выдела	Ленты (круговой площадки) перечета				
	№ ленты (площадки)	длина, м	ширина, м	радиус, м	площадь га
Произведен сплошной пересчет деревьев на площади 2,2 га					
2					

Исполнитель работ по проведению лесопатологического обследования:

ФИО

Соколов П.Н.

Подпись

Дата составления документа

12.10.2017

Телефон

89081321155

Лесничество БРАГИНСКОЕ

Категория защитности ОСОБО ЦЕННЫЕ ЛЕСА

Квартал 333

: N	: Состав:	я:	Воз:	Вы:	Ди:	Кл:	Бо-:	Тип	: Зап. сырор:	К:	Запас	дес. МЗ:	:	
: выде-	: Подрос:	р:	:	:	:	: ни-	:	: дес. мЗ	: л:	-----	:	:	:	
: ла	: Подлес:	у:	ра	: со:	ам:	во:	тет:	леса:	-----	: сухо:	ед.:	захл:	:	
:	: Почва	: с:	:	:	: эр:	:	:	: на	: в т.:	т:	стоя:	дер:	-----	: Хозяйственные:
: -----	: Особен:	--:	ст	: та:	ет:	--:	-----	: 1 га:	ч. по:	о:	:	: об-	:	
: Пло-	: выдела:	вы:	:	:	: гр:	:	ТЛУ	: -----	: сос-	: в:	ста-	----	: щий:	мероприятия
: щадь,	: Хар-	ка:	со:	:	: р:	: пол:	:	: на	: тав-	: а:	рого:	ре-	-----	:
: га	: л/к	: та:	:	:	: во:	но-	:	: выде:	ляю-	р:	:	дин:	лик-	:
:	: и пр.:	яр:	:	:	: эр:	та:	:	: ле	: щим	: н:	:	: вид	:	

1 лесные культуры

,5 10СО 1 73 27 36 4 1А ССРТ 22 11
 + Б 27 50 2 ,4 В2 11
 + С

подлесок: КРЛ ЧР РЕДКИЙ

культуры-30 г., ВСПАШ. БОРОЗД., ПОСАДКА РУЧНАЯ, состояние НЕУДОВЛЕТВОРИТЕЛЬНЫЕ, НЕБЛАГ. КЛИМАТ. УСЛОВИЯ

2 лесные культуры

2,2 6СО 1 73 28 32 4 1А ССРТ 37 49 2 2
 4СО 26 47 23 22 2 ,7 В2 81 32 2
 + Б

подлесок: ЧР КРЛ РЕДКИЙ

культуры-30 г., ВСПАШ. БОРОЗД., ПОСАДКА РУЧНАЯ, состояние УДОВЛЕТВОРИТЕЛЬНЫЕ

повреждение ФИТОВРЕДИТЕЛИ, СОСНА ОБ. ИСКУС, СЛАБАЯ, КОРНЕВАЯ ГУВКА

УСЫХАЮЩИХ ДЕРЕВЬЕВ, 10%

3 4Б 1 15 8 8 2 2 СДСН 4 2
 1,4 1ДН 7 5 6 1 ,8 С2 6 1
 1ОС 6 6 1
 4КЛТ 6 6 2

подлесок: КЛТ КРЛ СР. ГУСТ

4 ПРОГАЛИНА С 2 ССРТ

,5 единичные деревья В2
 6КЛЯ 35 12 14 2 1
 2Б 14 16

ВЫБ. САНР. 2 ОЧ

10%

ПРОЧИСТКА

20%

ЕСТЕСТ. ВОЗОБ.

