

УТВЕРЖДАЮ:

Должность: Заместитель руководителя управления  
лесного хозяйства Воронежской области

Ф.И.О М.В. Скрынникова

Дата 13.01.2018

Акт  
лесопатологического обследования № 1009

лесных насаждений

Новохоперского  
Воронежской области

лесничества (лесопарка)  
(субъект Российской Федерации)

Способ лесопатологического обследования:

1. Визуальный

2. Инструментальный

Место проведения

Участковое лесничество	Урочище (дача)	Квартал (кварталы)	Выдел (выделы)	Площадь, га
Новохоперское		110	11	7.2

Лесопатологическое обследование проведено на общей площади

7.2

га.

2. Инструментальное обследование лесного участка:

кв.110 в.11

2.1 Фактическая таксационная характеристика лесного насаждения таксационному описанию.

**не соответствует**

Причины несоответствия:

давность лесоустройства (2003 год)

Ведомость лесных участков с выявленными несоответствиями таксационным описаниям приведена в приложении 1 к Акту.

2.2. Состояние насаждений:

с нарушенной устойчивостью

с утраченной устойчивостью

причины повреждения:

губка корневая

Заселено (отработано) стволовыми вредителями:

Вид вредителя	Порода	Встречаемость (% заселённых деревьев)	Степень заселения лесного насаждения (слабая, средняя, сильная)

Повреждено огнём:

Вид пожара	Порода	Состояние корневых лап		Состояние корневой шейки		Подсушивание луба	
		процент повреждённых огнём корней	процент деревьев с данным повреждением	ожог корневой шейки по окружности (1/4; 2/4; 3/4; более 3/4)	процент деревьев с данным повреждением	по окружности (1/4; 2/4; 3/4; более 3/4)	процент деревьев с данным повреждением

Поражено болезнями:

Вид болезни	Порода	Встречаемость (% поражённых деревьев)	Степень поражения лесного насаждения (слабая, средняя, сильная)
Корневая губка	Сосна иск. происхождения	56.6	сильная

2.3. Выборке подлежит 44.9 % деревьев по запасу  
в том числе:

ослабленных % (причины назначения)

сильно ослабленных 15.9 % (причины назначения) (корневая губка)  
усыхающих 1.1 % (причины назначения) (хв. насаждение)  
свежего сухостоя 1.4 %;

в том числе: свежего ветровала %;  
свежего бурелома %;  
старого ветровала %;

в том числе: старого бурелома 13 %;  
старого сухостоя 13.5 %;  
аварийные %;

2.4. Полнота лесного насаждения после уборки деревьев, подлежащих рубке, составит 0.15

Критическая полнота для данной категории лесных насаждений составляет: 0.3

### ЗАКЛЮЧЕНИЕ

С целью предотвращения негативных процессов или снижения ущерба от их воздействия назначено:

Участково е лесничеств о	Урочище (дача)	Квартал	Выдел	Площадь, выдела, га	Вид мероприят ия	Площадь, мероприяти я, га	Порода	Запас на выдел, кбм	Крайние сроки проведени я
Новохопер ское		110	11	7.2	сплошная санитарная рубка	7.2	Сосна иск. происхожде ния	1017	2019

Ведомость перечета деревьев назначенных в рубку и абрис лесного участка прилагаются (приложение 2 и 3 к Акту)

Меры по обеспечению возобновления: **создание лесных культур**

С целью предотвращения негативных процессов или снижения ущерба от их воздействия назначается проведение сплошной санитарной рубки на площади 7.2 га

Сплошная санитарная рубка назначена согласно п. 40 приказа № 470 Минприроды РФ от 12.09.2016 г.

Мероприятия, необходимые для предупреждения повреждения или поражения смежных насаждений: своевременное проведение назначенных мероприятий; проведение мероприятий в кратчайшие сроки

Сведения для расчёта степени повреждения:

год образования старого сухостоя 2009-2016 ;

основная причина повреждения древесины гнили; стволые вредители

Дата проведения обследований 05.07.2017

Исполнитель работ по проведению лесопатологических обследований:

ФИО

Трунтаев П.В.

Подпись



Ведомость лесных участков с выявленными несоответствиями таксационным описаниям

Источник данных	Год проведения лесоустройства	Номер квартала	Номер выдела	Площадь выдела, га	Целевое назначение лесов	Категория защитных лесов	Номер лесопатологического выдела	Площадь лесопатологического выдела, га	Таксационная характеристика								Заложено пробных площадей			
									состав	порода	возраст, лет	средняя высота, м	средний диаметр, см	тип леса	тип условий местопроизрастания	полнота	бонитет	запас, кубм/га	количество, шт.	общая площадь, га
ТО	2003	110	11	7.2	защитные	Особоценн.лесные массивы			10СО	СО	68	23	32	ССРТ	В2	0.8	1	380		
Ф		110	11	7.2	защитные	Ценные леса: леса, расположенные в пустынных, полупустынных, лесостепных, лесотундровых зонах, степях, горах			10СО	СО	82	25	32	ССРТ	В2	0.2/0.28	1	141	проведен сплошной перемер деревьев на выделе	7.2

Примечание: в колонке "запас, кубм/га" показан общий запас древесины на гектар (сырорастущий, сухостой и захламленности)

В колонке "полнота" указана фактическая полнота: в числителе - полнота по живой (растущей) части насаждения, в знаменателе - полнота рассчитана от общего запаса древесины на 1 гектаре (сырорастущие + сухостой + захламленность)

Список возможных используемых буквенных сокращений в колонке "порода" и "состав":

А - акация белая; Б - береза бородавчатая; В - вяз обыкновенный; ВМ - вяз мелколистный; ГШ - груша; ДБ - дуб байрачный семенной; ДБН - дуб байрачный низкоствольный; ДБШ - дуб байрачный порослевой высокоствольный; ДН - дуб нагорный семенной; ДНН - дуб нагорный низкоствольный; ДНП - дуб нагорный порослевой высокоствольный; ДП - дуб пойменный семенной; ДПП - дуб пойменный низкоствольный; ДППШ - дуб пойменный порослевой высокоствольный; КЛН - клен остролистный низкоствольный; КЛЮ - клен остролистный высокоствольный; КЛП - клен полевой; КЛЯ - клен ясенелистный; ЛШ - липа; ОЛЧ - ольха черная; ОС - осина; С - сосна обыкновенная естественного происхождения; СО - сосна обыкновенная искусственного происхождения; ТБ - тополь белый; ТГ - тополь гибридный; ТЧ - тополь черный; ЯБ - яблоня; ЯЗ - ясень зеленый; ЯО - ясень обыкновенный; ЯОВ - ясень обыкновенный высокоствольный; ЯОН - ясень обыкновенный низкоствольный.

Исполнитель работ по проведению лесопатологического обследования:

ФИО

Трунтаев П.В.

Подпись



Результаты проведения лесопатологического обследования лесных насаждений за

Июль  
(месяц)

2017

г.

Субъект Российской Федерации  
Участковое лесничество

Воронежская область  
Новохоперское

Лесничество (лесопарк)  
Урочище (лесная дача)

Новохоперское

1	2	3	4	5	6	7	Таксационная характеристика лесного насаждения									17	Распределение деревьев по категориям состояния, % от запаса											29	30	31	32	33		34				
							8	9	10	11	12	13	14	15	16		18	19	20	21	22	23	24	25	26	27	28					28а	вид		площадь, га			
110	11	7.2	Защитные	Ценные леса: леса, расположенные в пустынных, лесостепных, лесотундровых зонах, степях, горах			10СО	СО	82	25	32	ССРТ	0.2* / 0.28	1	141*	1466	31.6	23.5	15.9	1.1	1.4	13.5											Ажурность кроны; наличие гнили	56.6	губка корневая	44.9	сплошная санитарная рубка	7.2

Показатели, не соответствующие таксационному описанию отмечаются " \* "

В колонке "полнота" указана фактическая полнота: в числителе - полнота по живой (растущей) части насаждения, в знаменателе - полнота рассчитана от общего запаса древесины на 1 гектаре (сырорастущие + сухой + захламленность)

Список возможных используемых буквенных сокращений в колонке "порода" и "состав":

А - акация белая; Б - береза бородавчатая; В - вяз обыкновенный; ВМ - вяз мелколистный; ГШ - груша; ДБ - дуб байрачный семенной; ДБН - дуб байрачный низкоствольный; ДБП - дуб байрачный порослевой высокоствольный; ДН - дуб нагорный семенной; ДНН - дуб нагорный низкоствольный; ДНП - дуб нагорный порослевой высокоствольный; ДП - дуб пойменный семенной; ДПН - дуб пойменный низкоствольный; ДПН - дуб пойменный порослевой высокоствольный; КЛН - клен остролистный низкоствольный; КЛО - клен остролистный высокоствольный; КЛП - клен полевой; КЛЯ - клен ясенелистный; ЛП - липа; ОЛЧ - ольха черная; ОС - осина; С - сосна обыкновенная естественного происхождения; СО - сосна обыкновенная искусственного происхождения; ТБ - тополь белый; ТГ - тополь гибридный; ТЧ - тополь черный; ЯБ - яблоня; ЯЗ - ясень зеленый; ЯО - ясень обыкновенный; ЯОВ - ясень обыкновенный высокоствольный; ЯОН - ясень обыкновенный низкоствольный.

Исполнитель работ по проведению лесопатологического обследования:

ФИО

Трунтаев П.В.

Подпись



Дата составления документа

09.07.2017

Телефон

89102838687

Ведомость перечета деревьев назначенных в рубку

ВРЕМЕННАЯ ПРОБНАЯ ПЛОЩАДЬ №

Субъект Российской Федерации Воронежская область

Лесничество (лесопарк) Новохоперское Квартал 110 Выдел 11

Площадь 7.2 га. Размер пробной площади 7.2 га.

Номер очага вредных организмов

Таксационная характеристика:

тип леса ССРТ состав 10СО ; возраст 82 ; бонитет 1

полнота 0.2 / 0.28 Запас на га 141 возобновление отсутствует

Время и причина ослабления лесного насаждения: губка корневая

Тип очага вредных организмов:

Фаза развития очага вредных организмов:

Средневзвешенная категория санитарного состояния обследуемого лесного участка: 2.70

Состояние лесного насаждения, намечаемые мероприятия: насаждение с утраченной устойчивостью, требуется провести сплошную санитарную рубку

Исполнитель работ по проведению лесопатологического обследования:

ФИО

Грунтаев П.В.

Подпись



Дата составления документа

09.07.2017

Телефон

89102838687

## ВЕДОМОСТЬ ПЕРЕЧЕТА ДЕРЕВЬЕВ

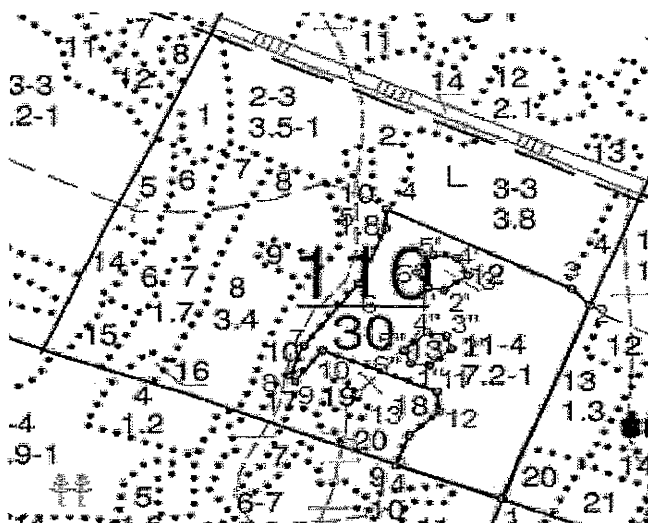
Порода: Сосна иск. происхождения

Ступени толщины см	Количество деревьев по категориям состояния, шт.																Всего деревьев по ступеням толщины	
	I	II	III	IV		V		VI			ветровал, бурелом			аварийные деревья			шт.	в т.ч. подлежат рубке, %
				нз	з	нз	з	нз	з	о	нз	з	о	нз	з	о		
1	2	3	4	5	6	7	8	9	10	11	12	13	14	15	16	17	18	19
8										3							3	100.00
12										5			5				10	100.00
16	5	5	6							19			43				78	87.18
20	21	20	16		11		10			41			92				211	80.57
24	32	30	51		15		5			77			73				283	78.09
28	91	83	62				6			62			61				365	52.33
32	90	57	37		1		3			36			16				240	38.75
36	56	52	25		1		1			9			9				153	29.41
40	45	23	10							4			4				86	20.93
44	8	8	6				1			1							24	33.33
48	5	3	1														9	11.11
52	2		2														4	50.00
56																		
60																		
64																		
68																		
72																		
76																		
80																		
Итого, шт	355	281	216		28		26			257			303				1466	830
Итого, шт %	24.2	19.2	14.7		1.9		1.8			17.5			20.7				100.0	56.6
Итого, м³	322	239	162		11		14			137			132				1017	456.0
Итого, м³ %	31.6	23.5	15.9		1.1		1.4			13.5			13.0				100.0	44.9

Абрис участка

кв.110 в.11

М 1:10000



Условные обозначения:



границы обследованной площади

№ выдела	Ленты (круговой площадки) перечета				
	№ ленты (площадки)	длина, м	ширина, м	радиус, м	площадь га
Произведен сплошной пересчет деревьев на площади 7,2 га					

Исполнитель работ по проведению лесопатологического обследования:

ФИО

Трунтаев П.В.

Подпись

Дата составления документа

09.07.2017

Телефон

89102838687



Номера точек	Румбы линий	Длина, м
1 - 2	СВ 14°00'	306.0
2 - 3	СЗ 50°00'	33.5
3 - 4	СЗ 70°00'	257.0
4 - 5	ЮВ 5°30'	28.5
5 - 6	ЮЗ 15°30'	87.5
6 - 7	ЮЗ 29°30'	112.5
7 - 8	ЮЗ 15°00'	48.5
8 - 9	ЮВ 49°00'	11.0
9 - 10	СВ 29°00'	56.5
10 - 11	ЮВ 73°30'	154.0
11 - 12	ЮВ 12°00'	29.5
12 - 13	ЮЗ 39°00'	51.5
13 - 14	ЮЗ 12°30'	46.0
14 - 1	ЮВ 76°30'	139.0
не эксплуатационная площадь		
1' - 2'	ЮВ 86°00'	20.5
2' - 3'	СВ 45°30'	37.0
3' - 4'	СЗ 36°30'	28.5
4' - 5'	СЗ 88°00'	29.0
5' - 6'	ЮЗ 32°00'	32.0
6' - 1'	ЮВ 36°30'	26.5
не эксплуатационная площадь		
1" - 2"	СВ 41°30'	37.0
2" - 3"	СЗ 25°00'	20.0
3" - 4"	СЗ 84°00'	25.0
4" - 5"	ЮЗ 39°30'	39.5
5" - 6"	ЮВ 30°30'	20.0
6" - 1"	ЮВ 88°00'	23.0

Исполнитель работ по проведению лесопатологического обследования:

ФИО

Грунтаев П.В.

Подпись



Дата составления документа

09.07.2017

Телефон

89102838687

Лесничество НОВОХОПЕРСКОЕ

Категория защитности ОСОБО ЦЕННЫЕ ЛЕСА

Квартал 110

-----  
 : N : Состав: я:Воз:Вы:Ди:Кл:Бо-: Тип :Зап.сырор:К:Запас дес.МЗ: :  
 : выде-:Подрос: р: : : : : ни-: : дес.м3 : л:-----: :  
 : ла : Подлес: у:ра : со:ам:во:тет: леса:-----: : сухо:ед.:захл: :  
 : : Почва : с: : : : : зр: : : на : в т.:т:стоя:дер:----:Хозяйственные: :  
 : ----:Особен:--:ст : та:ет:--:----:----:1 га:ч.по:о: : : об-: :  
 : Пло- : выдела:вы: : : : : гр: : ТЛУ : ----:сос-:в:ста:----: щий: мероприятия :  
 : щадь, : Хар-ка:со: : : р : : пол: : на : тав-:а:рого:ре:----: :  
 : га : л/к : та: : : : : во:но-: : выде:ляю-:р: : дин:лик-: :  
 : : и пр.:яр: : : : : зр: та: : ле : щим : н: : : вид : :  
 -----

9 ПРОГАЛИНА С 2 ССРТ ЕСТЕСТ.ВОЗОВ.  
 ,3 В2

подлесок: АЖ СР.ГУСТ

10 ОБРАГИ  
 1,8

11 лесные культуры ПРОХ.РУБКА  
 7,2 10СО 1 68 23 32 4 1 ССРТ 37 266 1 7 15%  
 23 2 ,8 В2 266

подлесок: АЖ СР.ГУСТ

культуры-36 г., ВСПАШ.БОРОЗД., ПОСАДКА МЕХАНИЗИР., состояние ХОРОШИЕ  
 повреждение ФИТОВРЕДИТЕЛИ, СОСНА ОБ.ИСКУС, СЛАБАЯ, КОРНЕВАЯ ГУВКА

12 ПРОГАЛИНА В 2 ССРТ ЕСТЕСТ.ВОЗОВ.  
 ,2 единичные деревья В2

10СО 68 23 30 1

подлесок: АЖ РЕДКИЙ

культуры-36 г., ВСПАШ.БОРОЗД., ПОСАДКА МЕХАНИЗИР., состояние ПОГИБШИЕ, ФИТОВРЕДИТЕЛИ  
 ОЧАГ КОРНЕВОЙ ГУВКИ

13 10КЛЯ 1 15 7 8 2 2 ССРТ 4 1 0 ВЫБ.САНР.1 ОЧ  
 ,2 7 1 ,6 В2 1

культуры-36 г., ВСПАШ.БОРОЗД., ПОСАДКА МЕХАНИЗИР., состояние ПОГИБШИЕ, ФИТОВРЕДИТЕЛИ

14 лесные культуры ПРОХ.РУБКА  
 ,9 10СО 1 54 20 22 3 1 СТР 34 31 1 15%  
 20 2 ,9 А2 31

культуры-50 г., ВСПАШ.БОРОЗД., ПОСАДКА МЕХАНИЗИР., состояние ХОРОШИЕ

