

УТВЕРЖДАЮ:

Должность: Заместитель руководителя управления  
лесного хозяйства Воронежской области

Ф.И.О М.В. Скрынникова 

Дата 13.01.2018

Акт  
лесопатологического обследования № 1007

лесных насаждений

Новохоперского  
Воронежской области

лесничества (лесопарка)  
(субъект Российской Федерации)

Способ лесопатологического обследования:

1. Визуальный

2. Инструментальный

Место проведения

Участковое лесничество	Урочище (дача)	Квартал (кварталы)	Выдел (выделы)	Площадь, га
Степное		3	12	6.4

Лесопатологическое обследование проведено на общей площади

6.4 га.

2. Инструментальное обследование лесного участка:

кв.3 в.12

2.1 Фактическая таксационная характеристика лесного насаждения таксационному описанию.

Причины несоответствия:

давность лесоустройства (2003 год)

Ведомость лесных участков с выявленными несоответствиями таксационным описаниям приведена в приложении 1 к Акту.

2.2. Состояние насаждений:

с нарушенной устойчивостью

 V

с утраченной устойчивостью

причины повреждения:

губка корневая

Заселено (отработано) стволовыми вредителями:

Вид вредителя	Порода	Встречаемость (% заселённых деревьев)	Степень заселения лесного насаждения (слабая, средняя, сильная)

Повреждено огнём:

Вид пожара	Порода	Состояние корневых лап		Состояние корневой шейки		Подсушивание луба	
		процент повреждённых огнём корней	процент деревьев с данным повреждением	ожог корневой шейки по окружности (1/4; 2/4;3/4;более 3/4)	процент деревьев с данным повреждением	по окружности (1/4; 2/4;3/4;более 3/4)	процент деревьев с данным повреждением

Поражено болезнями:

Вид болезни	Порода	Встречаемость (% поражённых деревьев)	Степень поражения лесного насаждения (слабая, средняя, сильная)
Корневая губка	Сосна иск. происхождения	14.9	средняя

2.3. Выборке подлежит **13.6** % деревьев по запасу  
в том числе:

ослабленных % (причины назначения)

сильно ослабленных **0.6** % (причины назначения) (корневая губка)  
усыхающих **0.9** % (причины назначения) (хв. насаждение)  
свежего сухостоя **1** %;

в том числе: свежего ветровала %;  
свежего бурелома %;  
старого ветровала %;

в том числе: старого бурелома **2.4** %;  
старого сухостоя **8.7** %;  
аварийные %;

2.4. Полнота лесного насаждения после уборки деревьев, подлежащих рубке, составит **0.5**  
Критическая полнота для данной категории лесных насаждений составляет: **0.3**

### ЗАКЛЮЧЕНИЕ

С целью предотвращения негативных процессов или снижения ущерба от их воздействия назначено:

Участково е лесничеств о	Урочище (дача)	Квартал	Выдел	Площадь, выдела, га	Вид мероприят ия	Площадь, мероприяти я, га	Порода	Запас на выдел, кбм	Крайние сроки проведени я
Степное		3	12	6.4	выборочная санитарная рубка	6.4	Сосна иск. происхожде ния	267	2019

Ведомость перечета деревьев назначенных в рубку и абрис лесного участка прилагаются (приложение 2 и 3 к Акту)

Меры по обеспечению возобновления: **не требуется**

С целью предотвращения негативных процессов или снижения ущерба от их воздействия назначается проведение **выборочной санитарной рубки на площади 6.4 га**

Мероприятия, необходимые для предупреждения повреждения или поражения смежных насаждений: своевременное проведение назначенных мероприятий; проведение мероприятий в кратчайшие сроки

Сведения для расчёта степени повреждения:

год образования старого сухостоя **2009-2016** ;

основная причина повреждения древесины **гнили; стволовые вредители**

Дата проведения обследований **05.07.2017**

Исполнитель работ по проведению лесопатологических обследований:

ФИО

**Грунтаев П.В.**

Подпись



Ведомость лесных участков с выявленными несоответствиями таксационным описаниям

Источник данных	Год проведения лесоустройства	Номер квартала	Номер выдела	Площадь выдела, га	Целевое назначение лесов	Категория защитных лесов	Номер лесопатологического выдела	Площадь лесопатологического выдела, га	Таксационная характеристика										Заложено пробных площадей	
									состав	порода	возраст, лет	средняя высота, м	средний диаметр, см	тип леса	тип условий местопроизрастания	полнота	бонитет	запас, кубм/га	количество, шт.	общая площадь, га
ТО	2003	3	12	6.4	защитные	Особоценн.лесные массивы			10СО	СО	74	26	32	СДСН	С2	0.6	1	338		
Ф		3	12	6.4	защитные	Ценные леса: леса, расположенные в пустынных, полупустынных, лесостепных, лесотундровых зонах, степях, горах			10СО	СО	88	26	32	СДСН	С2	0.51 / 0.58	1	309	проведен сплошной перемер деревьев на выделе	6.4

Примечание: в колонке "запас, кубм/га" показан общий запас древесины на гектар (сырорастиющий, сухостой и захламленности)

В колонке "полнота" указана фактическая полнота: в числителе - полнота по живой (растущей) части насаждения, в знаменателе - полнота рассчитана от общего запаса древесины на 1 гектаре (сырорастиющие + сухостой + захламленность)

Список возможных используемых буквенных сокращений в колонке "порода" и "состав":

А - акация белая; Б - береза бородавчатая; В - вяз обыкновенный; ВМ - вяз мелколистный; ГШ - груша; ДБ - дуб байрачный семенной; ДБН - дуб байрачный низкоствольный; ДБП - дуб байрачный порослевой высокоствольный; ДН - дуб нагорный семенной; ДНН - дуб нагорный низкоствольный; ДНП - дуб нагорный порослевой высокоствольный; ДП - дуб пойменный семенной; ДПН - дуб пойменный низкоствольный; ДПП - дуб пойменный порослевой высокоствольный; КЛН - клен остролистный низкоствольный; КЛО - клен остролистный высокоствольный; КЛП - клен полевой; КЛЯ - клен ясенелистный; ЛП - липа; ОЛЧ - ольха черная; ОС - осина; С - сосна обыкновенная естественного происхождения; СО - сосна обыкновенная искусственного происхождения; ТБ - тополь белый; ТГ - тополь гибридный; ТЧ - тополь черный; ЯБ - яблоня; ЯЗ - ясень зеленый; ЯО - ясень обыкновенный; ЯОВ - ясень обыкновенный высокоствольный; ЯОН - ясень обыкновенный низкоствольный.

Исполнитель работ по проведению лесопатологического обследования:

ФИО

Трунтаев П.В.

Подпись





Ведомость перечета деревьев назначенных в рубку

ВРЕМЕННАЯ ПРОБНАЯ ПЛОЩАДЬ №

Субъект Российской Федерации Воронежская область

Лесничество (лесопарк) Новохоперское Квартал 3 Выдел 12

Площадь 6.4 га.

Номер очага вредных организмов          Размер пробной площади 6.4 га.

Таксационная характеристика:

тип леса СДСН состав 10СО ; возраст 88 ; бонитет 1

полнота 0.51 / 0.58 Запас на га 309 возобновление отсутствует

Время и причина ослабления лесного насаждения: губка корневая

Тип очага вредных организмов:

Фаза развития очага вредных организмов:

Средневзвешенная категория санитарного состояния обследуемого лесного участка: 1.78

Состояние лесного насаждения, намечаемые мероприятия: насаждение с нарушенной устойчивостью, требуется проведение выборочной санитарной рубки

Исполнитель работ по проведению лесопатологического обследования:

ФИО Трунтаев П.В.

Подпись



Дата составления документа 09.07.2017

Телефон

89102838687

## ВЕДОМОСТЬ ПЕРЕЧЕТА ДЕРЕВЬЕВ

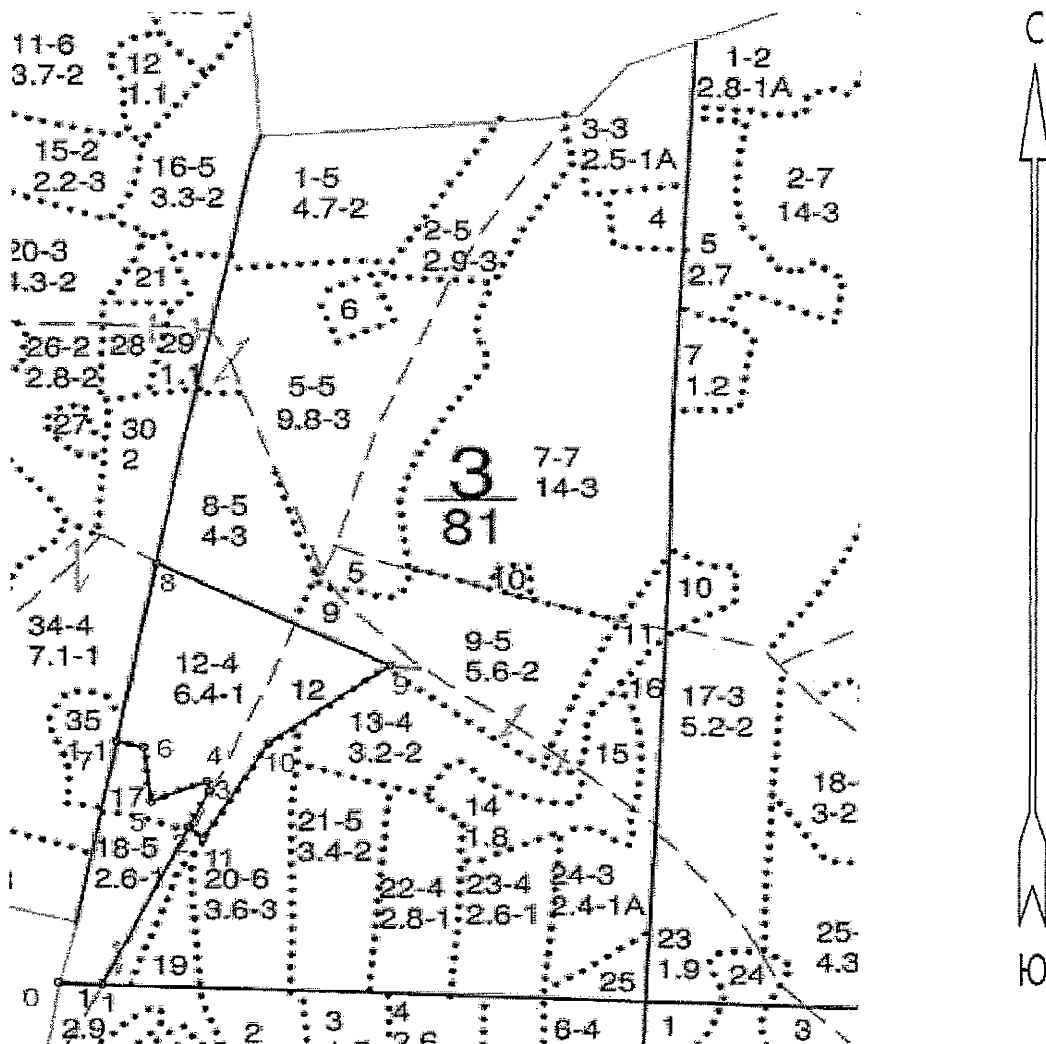
Порода: Сосна иск. происхождения

Степени толщины см	Количество деревьев по категориям состояния, шт.																Всего деревьев по ступеням толщины	
	I	II	III	IV		V		VI			ветровал, бурелом			аварийные деревья			шт.	в т.ч. подлежат рубке, %
				НЗ	З	НЗ	З	НЗ	З	О	НЗ	З	О	НЗ	З	О		
1	2	3	4	5	6	7	8	9	10	11	12	13	14	15	16	17	18	19
8																		
12	5									2							7	28.57
16	29	56					2			14							101	15.84
20	178	121	2		5		5			51			13				375	20.27
24	356	154	1		9		7			62			28				617	17.34
28	401	231	9		8		6			63			19				737	14.25
32	379	125	4		5		5			48			16				582	13.40
36	179	68			1		2			19			3				272	9.19
40	75	25			1		1			5							107	6.54
44	35	6	1							4							46	10.87
48	9	2					1			2			1				15	26.67
52	1	2								2							5	40.00
56																		
60																		
64																		
68																		
72																		
76																		
80																		
Итого, шт	1647	790	17		29		29			272			80				2864	427
Итого, шт %	57.5	27.6	0.6		1.0		1.0			9.5			2.8				100.0	14.9
Итого, м³	1205	503	12		17		19			172			47				1975	267.0
Итого, м³ %	60.9	25.5	0.6		0.9		1.0			8.7			2.4				100.0	13.6

Абрис участка

кв.3 в.12

М 1:10000



Условные обозначения:



границы обследованной площади

№ выдела	Ленты (круговой площадки) перечета				
	№ ленты (площадки)	длина, м	ширина, м	радиус, м	площадь га
Произведен сплошной пересчет деревьев на площади 6,4 га					

Исполнитель работ по проведению лесопатологического обследования:

ФИО

Трунтаев П.В.

Подпись

Дата составления документа

09.07.2017

Телефон

89102838687



Приложение 3 к акту лесопатологического  
обследования

часть 2


Номера точек	Румбы линий	Длина, м
0 - 1	СВ 86°00'	54.0
1 - 2	СВ 18°00'	256.0
2 - 3	СВ 18°30'	60.0
3 - 4	СЗ 18°30'	14.0
4 - 5	ЮЗ 60°00'	76.0
5 - 6	СЗ 14°00'	80.0
6 - 7	СЗ 81°30'	35.5
7 - 8	СВ 4°00'	266.0
8 - 9	ЮВ 69°30'	326.0
9 - 10	ЮЗ 45°30'	188.0
10 - 11	ЮЗ 23°00'	161.5

Исполнитель работ по проведению лесопатологического обследования:

ФИО

Трунтаев П.В.

Подпись



Дата составления документа

09.07.2017

Телефон

89102838687

-----  
 : N : Состав: я: Воз: Вы: Ди: Кл: Бо-: Тип : Зап. сырор: К: Запас дес. МЗ: :  
 : выде-: Подрос: р: : : : : ни-: : дес. мЗ : л: -----: :  
 : ла : Подлес: у: ра : со: ам: во: тет: леса: -----: : сухо: ед.: захл: :  
 : : Почва : с: : : : эр: : : на : в т.: т: стоя: дер: ----: Хозяйственные: :  
 : -----: Особен: --: ст : та: ет: --: ---: -----: 1 га: ч. по: о: : : об-: :  
 : Пло- : выдела: вы: : : : гр: : ТЛУ : ----: сос-: в: ста: ----: щий: мероприятия :  
 : щадь, : Хар-ка: со: : : р : : пол: : на : тав-: а: рого: ре-: ----: :  
 : га : л/к : та: : : : во: но-: : выде: ляю-: р: : дин: лик-: :  
 : : и пр.: яр: : : : эр: та: : ле : щим : н: : : вид : :  
 -----

УДОВЛЕТВОРИТЕЛЬНЫЕ

9 лесные культуры

5,6 8ДН 1 86 22 30 5 2 ДОСН 20 90  
 2КЛН 21 40 16 18 2 ,7 С2Д 112 22

+ ЛП

+ КЛН 70

культуры-18 г., БЕЗ ПОДГ. ПОЧВ, ПОСАДКА РУЧНАЯ, состояние

УДОВЛЕТВОРИТЕЛЬНЫЕ

10 ПРОГАЛИНА ДН 2 ДОСН  
 ,2 С2Д

ЕСТЕСТ. ВОЗОБ.

ПРОВЕД. Х/М ЭКОН. НЕЦЕЛЕСООБРАЗН

11 ПРОГАЛИНА ДН 2 ДОСН  
 1,3 С2Д

Л. КУЛЬТУРЫ

ртек N 01 ДН

ВЫБ. САНР. 1 ОЧ

12 лесные культуры

6,4 10СО 1 74 26 32 4 1 СДСН 32 205 6 6  
 + ЛП 26 2 ,6 С2 205

+ КЛН

+ Б

культуры-30 г., ВСПАШ. БОРОЗД., ПОСАДКА РУЧНАЯ, состояние

УДОВЛЕТВОРИТЕЛЬНЫЕ

13 7ОС 1 35 16 16 4 2 ДОСН 13 30  
 3,2 1ЛП 16 15 16 2 ,7 С2Д 42 4

1КЛН 15 16 4

1В 15 16 4

+ ДНН

+ ГШ

14 ЗВ 1 35 19 20 4 1 ДОСН 11 6  
 1,8 ЗЛП 17 16 16 2 ,6 С2Д 20 6

2ОС 18 18 4

Управление лесного хозяйства  
 Воронежской области  
**КОПИЯ ВЕРНА**  
 Подпись *А.И. Мель*  
 « 13 » 02 20 18 г.