

УТВЕРЖДАЮ:

Должность: Заместитель руководителя управления
лесного хозяйства Воронежской области

Ф.И.О М.В. Скрынникова 

Дата 13.02.2018

Акт
лесопатологического обследования № 1003

лесных насаждений

Новохоперского
Воронежской области

лесничества (лесопарка)
(субъект Российской Федерации)

Способ лесопатологического обследования:

1. Визуальный

2. Инструментальный

Место проведения

Участковое лесничество	Урочище (дача)	Квартал (кварталы)	Выдел (выделы)	Площадь, га
Степное		2	34	7.1

Лесопатологическое обследование проведено на общей площади

7.1

га.

2. Инструментальное обследование лесного участка:

кв.2 в.34

2.1 Фактическая таксационная характеристика лесного насаждения таксационному описанию.

не соответствует

Причины несоответствия:

давность лесоустройства (2003 год)

Ведомость лесных участков с выявленными несоответствиями таксационным описаниям приведена в приложении 1 к Акту.

2.2. Состояние насаждений:

с нарушенной устойчивостью

V

с утраченной устойчивостью

--

причины повреждения:

губка корневая

Заселено (отработано) стволовыми вредителями:

Вид вредителя	Порода	Встречаемость (% заселённых деревьев)	Степень заселения лесного насаждения (слабая, средняя, сильная)

Повреждено огнём:

Вид пожара	Порода	Состояние корневых лап		Состояние корневой шейки		Подсушивание луба	
		процент повреждённых огнём корней	процент деревьев с данным повреждением	ожог корневой шейки по окружности (1/4; 2/4;3/4;боле 3/4)	процент деревьев с данным повреждением	по окружности (1/4; 2/4;3/4;боле 3/4)	процент деревьев с данным повреждением

Поражено болезнями:

Вид болезни	Порода	Встречаемость (% поражённых деревьев)	Степень поражения лесного насаждения (слабая, средняя, сильная)
Корневая губка	Сосна иск. происхождения	37.3	сильная

2.3. Выборке подлежит **13.5** % деревьев по запасу
в том числе:

ослабленных % (причины назначения)

сильно ослабленных **1.2** % (причины назначения) (корневая губка)
усыхающих **0.1** % (причины назначения) (хв. насаждение)
свежего сухостоя **0.3** %

в том числе: свежего ветровала %;
свежего бурелома %;
старого ветровала %;

в том числе: старого бурелома 1.7 %;
старого сухостоя **10.2** %;
аварийные %;

2.4. Полнота лесного насаждения после уборки деревьев, подлежащих рубке, составит **0.43**
Критическая полнота для данной категории лесных насаждений составляет: **0.3**

ЗАКЛЮЧЕНИЕ

С целью предотвращения негативных процессов или снижения ущерба от их воздействия назначено:

Участково е лесничеств о	Урочище (дача)	Квартал	Выдел	Площадь, выдела, га	Вид мероприят ия	Площадь, мероприяти я, га	Порода	Запас на выдел, кбм	Крайние сроки проведени я
Степное		2	34	7.1	выборочная санитарная рубка	7.1	Сосна иск. происхожде ния	217	2019

Ведомость перечета деревьев назначенных в рубку и абрис лесного участка прилагаются (приложение 2 и 3 к Акту)

Меры по обеспечению возобновления: **не требуется**

С целью предотвращения негативных процессов или снижения ущерба от их воздействия назначается проведение **выборочной санитарной рубки на площади 7.1 га**

Мероприятия, необходимые для предупреждения повреждения или поражения смежных насаждений: своевременное проведение назначенных мероприятий; проведение мероприятий в кратчайшие сроки

Сведения для расчёта степени повреждения:

год образования старого сухостоя **2009-2016** ;

основная причина повреждения древесины **гнили; стволовые вредители**

Дата проведения обследований **05.07.2017**

Исполнитель работ по проведению лесопатологических обследований:

ФИО

Грунтаев П.В.

Подпись



Ведомость лесных участков с выявленными несоответствиями таксационным описаниям

Источник данных	Год проведения лесоустройства	Номер квартала	Номер выдела	Площадь выдела, га	Целевое назначение лесов	Категория защитных лесов	Номер лесопатологического выдела	Площадь лесопатологического выдела, га	Таксационная характеристика										Заложено пробных площадей	
									состав	порода	возраст, лет	средняя высота, м	средний диаметр, см	тип леса	тип условий местопроизрастания	полнота	бонитет	запас, кубм/га	количество, шт.	общая площадь, га
ТО	2003	2	34	7.1	защитные	Особоценн.лесные массивы			8СО1КЛН1Б	СО	75	26	32	СДСН	С2	0.6	1	320		
Ф		2	34	7.1	защитные	Ценные леса: леса, расположенные в пустынных, полупустынных, лесостепных, лесотундровых зонах, степях, горах			4СО3КЛО2ЛП1Д	СО	89	24	28	СДСН	С2	0.43 / 0.49	1	227	проведен сплошной перемер деревьев на выделе	7.1

Примечание: в колонке "запас, кубм/га" показан общий запас древесины на гектар (сырорастиющий, сухостой и захламлиенности)

В колонке "полнота" указана фактическая полнота: в числителе - полнота по живой (растущей) части насаждения, в знаменателе - полнота рассчитана от общего запаса древесины на 1 гектаре (сырорастиющие + сухостой + захламлиенность)

Список возможных используемых буквенных сокращений в колонке "порода" и "состав":

А - акация белая; Б - береза бородавчатая; В - вяз обыкновенный; ВМ - вяз мелколистный; ГШ - груша; ДБ - дуб байрачный семенной; ДБН - дуб байрачный низкоствольный; ДБП - дуб байрачный порослевой высокоствольный; ДН - дуб нагорный семенной; ДНН - дуб нагорный низкоствольный; ДНП - дуб нагорный порослевой высокоствольный; ДП - дуб пойменный семенной; ДПН - дуб пойменный низкоствольный; ДПП - дуб пойменный порослевой высокоствольный; КЛН - клен остролистный низкоствольный; КЛО - клен остролистный высокоствольный; КЛП - клен полевой; КЛЯ - клен ясенелистный; ЛП - липа; ОЛЧ - ольха черная; ОС - осина; С - сосна обыкновенная естественного происхождения; СО - сосна обыкновенная искусственного происхождения; ТБ - тополь белый; ТГ - тополь гибридный; ТЧ - тополь черный; ЯБ - яблоня; ЯЗ - ясень зеленый; ЯО - ясень обыкновенный; ЯОВ - ясень обыкновенный высокоствольный; ЯОН - ясень обыкновенный низкоствольный.

Исполнитель работ по проведению лесопатологического обследования:

ФИО

Грунтаев П.В.

Подпись



Результаты проведения лесопатологического обследования лесных насаждений за

Июль
(месяц)

2017 г.

Субъект Российской Федерации
Участковое лесничество

Воронежская область
Стелное

Лесничество (лесопарк)
Урочище (лесная дача)

Новохоперское

1	2	3	4	5	6	7	Таксационная характеристика лесного насаждения								Распределение деревьев по категориям состояния, % от запаса												Примечания по повреждениям деревьев		Назначенные мероприятия							
Номер квартала	Номер выдела	Площадь выдела, га	Целевое назначение леса	Категория защитных лесов	Номер лесопатологического выдела	Площадь лесопатологического выдела	состав	порода	возраст	средняя высота, м	средний диаметр, см	тип леса	полнота	биометр	запас, куб. м/га	Число деревьев на пробной площадке, шт.	без признаков ослабления	ослабленные	сильно ослабленные	умершающие	свежий суходой	старый суходой	свежий ветровал	старый ветровал	свежий бурелом	старый бурелом	валовый запас	среднезапасная категория состояния	Признаки повреждения деревьев	Доля поврежденных деревьев, %	Примечания по повреждениям, повреждения	Подожгут рубке, %	вид	площадь, га		
8	9	10	11	12	13	14	15	16	17	18	19	20	21	22	23	24	25	26	27	28	29	30	31	32	33	34										
2	34	7.1	Защитные	Цельные леса: леса, расположенные в густых, полугустых, лесостепных, лесотундровых зонах, степях, горах			4СОВКЛОПШДУ*	Всего				СДСН	0.43* / 0.49	1	227*	3038	62.4	19.0	6.3	0.1	0.3	10.2					1.81					13.5	выборочная санитарная рубка	7.1		
							4	СО	89	24	28			52	1123	47.7	19.0	2.8	0.3	0.8	25.3			4.1			2.46	Ажурность кроны; наличие гнили	37.3	Губка корня	33.3					
							3	КЛО	89	20	28			68	890	72.7	18.8	8.5									1.36									
							2	ЛП	89	24	25			45	596	75.9	16.3	7.8									1.32									
							1	ДН	89	24				22	429	64.8	24.5	10.7									1.46									

Показатели, не соответствующие таксационному описанию отмечаются " * " *

В колонке "полнота" указана фактическая полнота: в числителе - полнота по живой (растущей) части насаждения, в знаменателе - полнота рассчитана от общего запаса древесины на 1 гектаре (сырораствухе + сухостой + захламленность)

Список возможных используемых буквенных сокращений в колонке "порода" и "состав":

А - акация белая; Б - береза бородавчатая; В - вяз обыкновенный; ВМ - вяз мелколистный; ГШ - груша; ДБ - дуб байрачный семенной; ДБН - дуб байрачный низкорослый; ДБП - дуб байрачный порослевой высокоствольный; ДН - дуб нагорный семенной; ДНП - дуб нагорный низкорослый; ДНШ - дуб нагорный порослевой высокоствольный; ДП - дуб повислый; ДПН - дуб повислый низкорослый; ДПП - дуб повислый порослевой высокоствольный; КЛН - клен остролистный низкорослый; КЛО - клен остролистный высокоствольный; КЛП - клен полнов; КЛШ - клен жерделистный; ЛП - липа; ОЛЧ - ольха черная; ОС - осина; С - сосна обыкновенная естественного происхождения; СО - сосна обыкновенная искусственного происхождения; ТБ - тополь белый; ТГ - тополь гибридный; ТЧ - тополь черный; ЯБ - яблоня; ЯЗ - ясени зеленый; ЯО - ясени обыкновенный; ЯОВ - ясени обыкновенный высокоствольный; ЯОН - ясени обыкновенный низкорослый.

Исполнитель работ по проведению лесопатологического обследования:

ФИО

Трунтвас П.В.

Подпись

Дата составления документа

09.07.2017

Телефон

89102838687

Ведомость перечета деревьев назначенных в рубку

ВРЕМЕННАЯ ПРОБНАЯ ПЛОЩАДЬ №

Субъект Российской Федерации Воронежская область

Лесничество (лесопарк) Новохоперское Квартал 2 Выдел 34

Площадь 7.1 га.

Номер очага вредных организмов _____ Размер пробной площади 7.1 га.

Таксационная характеристика:

тип леса СДСН состав 4СОЗКЛО2ЛПЦЦ ; возраст 89 ; бонитет 1

полнота 0.43 / 0.49 Запас на га 227 возобновление отсутствует

Время и причина ослабления лесного насаждения: губка корневая

Тип очага вредных организмов: _____

Фаза развития очага вредных организмов: _____

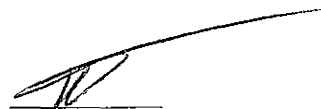
Средневзвешенная категория санитарного состояния обследуемого лесного участка: 1.81

Состояние лесного насаждения, намечаемые мероприятия: насаждение с нарушенной устойчивостью, требуется проведение выборочной санитарной рубки

Исполнитель работ по проведению лесопатологического обследования:

ФИО Трунтаев П.В.

Подпись



Дата составления документа 09.07.2017

Телефон

89102838687

ВЕДОМОСТЬ ПЕРЕЧЕТА ДЕРЕВЬЕВ

Порода:

Итого

Ступени толщины см	Количество деревьев по категориям состояния, шт.															Всего деревьев по ступеням толщины		
	I	II	III	IV		V		VI			ветровал, бурелом			аварийные деревья			шт.	в т.ч. подлежат рубке, %
				нз	з	нз	з	нз	з	о	нз	з	о	нз	з	о		
1	2	3	4	5	6	7	8	9	10	11	12	13	14	15	16	17	18	19
8																		
12																		
16	156	132	30							13							331	12.99
20	300	108	41							70			5				524	22.14
24	426	174	63				7			100			22				792	24.24
28	450	133	31		2		2			100			15				733	20.46
32	278	68	23		1		1			32			8				411	15.82
36	136	27	15							8							186	12.37
40	46	11	4														39	10.26
44																		
48																		
52																		
56																		
60																		
64																		
68																		
72																		
76																		
80																		
Итого, шт	1792	653	207		3		10			323			50				3038	418
Итого, шт %	59.1	21.5	6.8		0.1		0.3			10.6			1.6				100.0	13.8
Итого, м³	1007	306	101		2		5			165			27				1613	217.0
Итого, м³ %	62.4	19.0	6.3		0.1		0.3			10.2			1.7				100.0	13.5

ВЕДОМОСТЬ ПЕРЕЧЕТА ДЕРЕВЬЕВ

Порода: Сосна иск. происхождения

Ступени толщины см	Количество деревьев по категориям состояния, шт.																Всего деревьев по ступеням толщины	
	I	II	III	IV		V		VI			ветровал, бурелом			аварийные деревья			шт.	в т.ч. подлежат рубке, %
				НЗ	З	НЗ	З	НЗ	З	О	НЗ	З	О	НЗ	З	О		
1	2	3	4	5	6	7	8	9	10	11	12	13	14	15	16	17	18	19
8																		
12																		
16	32	20								13							65	20.00
20	65	33	2							70			5				175	44.00
24	128	55	15				7			100			22				327	44.04
28	109	56	12		2		2			100			15				296	44.26
32	88	32	1		1		1			32			8				163	26.38
36	45	15	1							8							69	13.04
40	22	5	1														28	3.57
44																		
48																		
52																		
56																		
60																		
64																		
68																		
72																		
76																		
80																		
Итого, шт	489	216	32		3		10			323			50				1123	418
Итого, шт %	43.5	19.2	2.8		0.3		0.9			28.8			4.5				100.0	37.3
Итого, м³	310	124	18		2		5			165			27				651	217.0
Итого, м³ %	47.7	19.0	2.8		0.3		0.8			25.3			4.1				100.0	33.3

Порода:

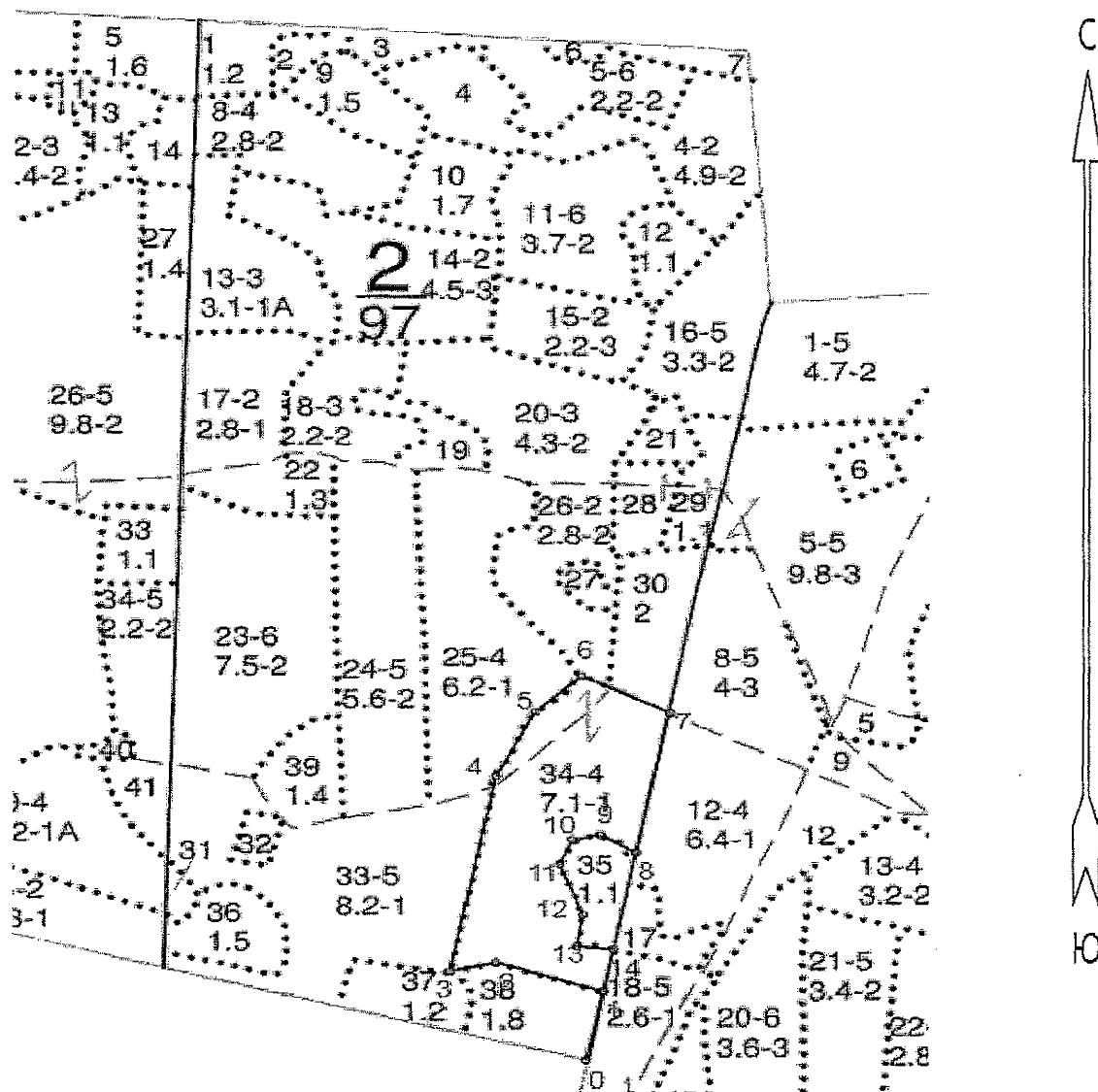
Дуб

Степени толщины см	Количество деревьев по категориям состояния, шт.																Всего деревьев по ступеням толщины		
	I	II	III	IV		V		VI			ветровал, бурелом			аварийные деревья			шт.	в т.ч. подлежат рубке, %	
				НЗ	З	НЗ	З	НЗ	З	О	НЗ	З	О	НЗ	З	О			
1	2	3	4	5	6	7	8	9	10	11	12	13	14	15	16	17	18	19	
8																			
12																			
16	54	32	5															91	
20	81	35	16															132	
24	76	26	17															119	
28	48	15	5															68	
32	12	5	2															19	
36																			
40																			
44																			
48																			
52																			
56																			
60																			
64																			
68																			
72																			
76																			
80																			
Итого, шт	271	113	45															429	0
Итого, шт %	63.2	26.3	10.5															100.0	0
Итого, м³	103	39	17															159	0
Итого, м³ %	64.8	24.5	10.7															100.0	0

Абрис участка

кв.2 в.34

М 1:10000



Условные обозначения:



границы обследованной площади

№ выдела	Ленты (круговой площадки) перечета				
	№ ленты (площадки)	длина, м	ширина, м	радиус, м	площадь га
Произведен сплошной перечет деревьев на площади 7,1 га					

Исполнитель работ по проведению лесопатологического обследования:

ФИО

Трунтаев П.В.

Подпись

Дата составления документа

09.07.2017

Телефон

89102838687

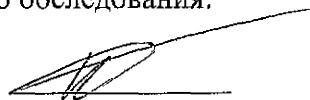
Номера точек	Румбы линий	Длина, м
0 - 1	СВ 4°30'	105.5
1 - 2	СЗ 78°30'	139.5
2 - 3	ЮЗ 70°00'	59.0
3 - 4	СВ 4°00'	304.5
4 - 5	СВ 18°30'	110.5
5 - 6	СВ 40°00'	78.5
6 - 7	ЮВ 70°00'	122.5
7 - 8	ЮЗ 4°00'	219.0
8 - 9	СЗ 66°00'	52.0
9 - 10	ЮЗ 70°30'	35.5
10 - 11	ЮЗ 15°00'	41.5
11 - 12	ЮВ 27°30'	82.0
12 - 13	ЮЗ 2°00'	48.5
13 - 14	ЮВ 90°00'	46.5
14 - 1	ЮЗ 5°00'	64.5

Исполнитель работ по проведению лесопатологического обследования:

ФИО

Трунтаев П.В.

Подпись



Дата составления документа

09.07.2017

Телефон

89102838687

Лесничество СТЕПНОЕ

Категория защитности ОСОБО ЦЕННЫЕ ЛЕСА

Квартал 2

: N : Состав: я: Воз: Вы: Ди: Кл: Бо- : Тип : Зап. сырор: К: Запас дес. МЗ: :
: выде- : Подрос: р: : : : : ни- : дес. мЗ : л: ----- : :
: ла : Подлес: у: ра : со: ам: во: тет: леса: ----- : : сухо: ед.: захл: :
: : Почва : с: : : : зр: : : на : в т.: т: стоя: дер: ----- : Хозяйственные:
: ----- : Особен: -- : ст : та: ет: -- : ----- : 1 га: ч. по: о: : : об- : :
: Пло- : выдела: вы: : : : гр: : ТЛУ : ----- : сос- : в: ста: ----- : щий: мероприятия :
: щадь, : Хар-ка: со: : : р : : пол: : на : тав- : а: рого: ре: ----- : :
: га : л/к : та: : : : во: но- : : выде: ляю- : р: : дин: лик- : :
: : и пр.: яр: : : : зр: та: : ле : щим : н: : : вид : :

+ КЛО

культуры-19 г., ВСПАШ. БОРОЗД., ПОСАДКА РУЧНАЯ, состояние
УДОВЛЕТВОРИТЕЛЬНЫЕ

33	лесные культуры															ВЫБ. САНР. 1 ОЧ
8,2	8СО	1	85	27	32	5	1	СДСН	33	217	1	8				10%
	2Б	27		26	32	2		,6 С2	271	54	3					

+ ОС

+ ЛП

+ КЛН

культуры-19 г., ВСПАШ. БОРОЗД., ПОСАДКА РУЧНАЯ, состояние
УДОВЛЕТВОРИТЕЛЬНЫЕ

34	лесные культуры															ВЫБ. САНР. 1 ОЧ
7,1	8СО	1	75	26	32	4	1	СДСН	30	171		7	7			
	1КЛН	25		20	24	2		,6 С2	213	21						
	1Б		25	28						21						

+ ЛП

культуры-29 г., ВСПАШ. БОРОЗД., ПОСАДКА РУЧНАЯ, состояние
УДОВЛЕТВОРИТЕЛЬНЫЕ

35	насаждение с породами искусств. происхождения															РУБ. ОБНОВ. 20Ч
1,1	5КЛН	1	75	21	24	8	3	ДОСН	17	9	3					100%
	4ЛП	21		20	24	3		,6 С2Д	19	8	2					Л. КУЛЬТУРЫ
	1СО		24	30							2	1				рпк N 07 ДН

36	лесные культуры															РУБ. ОБНОВ. 20Ч
1,5	9Б	1	65	25	30	7	1А	ДОСН	19	26	2					100%
	1СО	25	85	26	32	4		,6 С2Д	29	3	1					Л. КУЛЬТУРЫ
	+ ОС		65													рпк N 07 ДН

+ ДНН

культуры-39 г., БЕЗ ПОДГ. ПОЧВ, ПОСАДКА РУЧНАЯ, состояние
УДОВЛЕТВОРИТЕЛЬНЫЕ

Управление лесного хозяйства
Воронежской области
КОПИЯ ВЕРНА
Подпись *А.И.И.*
« 13 » 02 2018 г.