

УТВЕРЖДАЮ:

Должность Заместитель директора департамента лесного  
хозяйства администрации Владимирской области  
Ф.И.О. С.В.Артемява  
Дата 08.11.17

## АКТ ЛЕСОПАТОЛОГИЧЕСКОГО ОБСЛЕДОВАНИЯ № 953

лесных насаждений ГКУ ВО "Юрьев-Польское лесничество" (лесничество, лесопарк)  
Владимирская область (Субъект Российской Федерации)

Способ лесопатологического обследования:

1. Визуальный   
2. Инструментальный

Место проведения:

Участковое лесничество	Урочище	Квартал	Выдел	Площадь, га
1	2	3	4	5
Небыловское		32	14	0,9

Лесопатологическое обследование проведено на общей площади: 0,9 га

## 2. Инструментальное обследование лесного участка.

2.1. Фактическая таксационная характеристика лесного насаждения соответствует (не соответствует) таксационному описанию.

Причины несоответствия: \_\_\_\_\_  
нужное подчеркнуть

Ведомость лесных участков с выявленными несоответствиями таксационным описаниям приведена в приложении 1 к Акту.

2.2. Состояние насаждений: \_\_\_\_\_ с нарушенной устойчивостью   
 \_\_\_\_\_ с утраченной устойчивостью

причины повреждения:

Воздействие сильных ветров прошлых лет, повлекшие наклон более 10°, изгиб или вывал деревьев 821

Воздействие шквалистых и ураганных ветров прошлых лет, повлекшие слом стволов деревьев 822

В том числе:

Заселено (отработано) стволовыми вредителями:

Вид вредителя	Порода	Встречаемость (% заселённых деревьев)	Степень заселения (слабая, средняя, сильная)
1	2	3	4

Повреждено огнем:

Вид пожара	Порода	Состояние корневых лап		Состояние корневой шейки		Подсушивание луба	
		Процент поврежденных огнем корней	% деревьев с данном повреждением	ожог корневой шейки по окружности (1/4, 2/4, 3/4, более 3/4)	% деревьев с данном повреждением	по окружности (1/4, 2/4, 3/4, более 3/4)	% деревьев с данном повреждением
1	2	3	4	5	6	7	8

Поражено болезнями:

Вид болезни	Порода	Встречаемость (% пораженных деревьев)	Степень поражения лесного насаждения (слабая, средняя, сильная)
1	2	3	4

2.3. Выборке подлежит: 18,7 % деревьев (по запасу)

в том числе:

ослабленных \_\_\_\_\_ % деревьев (по запасу) (причины назначения) \_\_\_\_\_

сильно ослабленных \_\_\_\_\_ % деревьев (по запасу) (причины назначения) \_\_\_\_\_

усыхающих \_\_\_\_\_ % деревьев (по запасу) (причины назначения) \_\_\_\_\_

свежего сухостоя \_\_\_\_\_ % деревьев (по запасу)

старого сухостоя 5,5 % деревьев (по запасу)

свежего ветровала \_\_\_\_\_ % деревьев (по запасу)

свежего бурелома \_\_\_\_\_ % деревьев (по запасу)

старого ветровала 6,7 % деревьев (по запасу)

старого бурелома 6,5 % деревьев (по запасу)

Аварийных \_\_\_\_\_ % деревьев (по запасу)

2.4. Полнота лесного насаждения после уборки деревьев, подлежащих рубке, составит: 0,7

Критическая полнота для данной категории лесных насаждений составляет: 0,3

Заключение

С целью предотвращения негативных процессов или снижения ущерба от их воздействия назначено:

Участковое лесничество	Урочище (дача)	Квартал	Выдел	Площадь выдела, га	Вид мероприятия	Площадь мероприятия га	Порода	Запас на выдел, м3	Крайние сроки проведения
Небыловское		32	14	0,9	СРВ	0,9	Сосна	54	2017-2018 г.
Итого:								54	

Ведомость перечета деревьев назначенных в рубку и абрис лесного участка прилагаются (приложение 2 и 3 к Акту)

Меры по обеспечению возобновления: \_\_\_\_\_ не требуются

Мероприятия, необходимые для предупреждения повреждения или поражения смежных насаждений:

Сбор порубочных остатков с последующим сжиганием в не пожароопасный период \_\_\_\_\_

Своевременная вывозка заготовленной древесины \_\_\_\_\_

Осуществление надзора за состоянием насаждения. \_\_\_\_\_

Год образования старого сухостоя \_\_\_\_\_

Основная причина повреждения древесины: 821,822

Дата проведения обследований: 13.09.2017

Исполнитель работ по проведению лесопатологического обследования:

Н.Ю.Егоров Начальник Небыловского участка  
(специалист-лесопатолог) Юрьев-Польского филиала  
ГАУ ВО "Владлесхоз"

  
\_\_\_\_\_   
подпись

## Результаты проведения лесопатологического обследования лесных насаждений за октябрь 2017 г.

Субъект Российской Федерации Владимирская область

Лесничество (лесопарк) ГКУ ВО "Юрьев-Польское лесничество"

Участковое лесничество: Небыловское

Урочище (лесная дача)

1	2	3	4	5	6	7	Таксационная характеристика лесного насаждения								17	Распределение деревьев по категориям состояния, % от запаса										31	32	Назначенные мероприятия																					
							8	9	10	11	12	13	14	15		16	Число деревьев на пробе, шт.		18	19	20	21	22	23	24			25	26	27	28	30	31	32	33	34													
32	14	0,9	Защитные	лесопарковые части зеленых зон	Категория зашитности	Номер лесопатологического выдела	Площадь лесопатологического выдела, га	состав	порода	возраст	средняя высота, м	средний диаметр, см	тип леса	полнота	бонитет	Запас, м <sup>3</sup> /га	без признаков ослабления	ослабленные	сильно ослабленные	усыхающие	свежий сухостой	старый сухостой	свежий бурелом	старый бурелом	свежий ветровал	старый ветровал	аварийные деревья	Признаки повреждения деревьев(кол)***	Доля поврежденных деревьев, %	Причина ослабления, поврежденя,**	Подлежит рубке, %	Вид	Площадь, га																
				10	С			49	20	20		3ЛРПТ; С2	0,9	1	320		478	31,1	26,8	21,9		5,5	6,7				206; 216; 113	15,0	821; 822	18,7		СРВ	0,9																
Итого по насаждению:																	484	31,1	27,3	22,9		5,5	6,5	6,7																									

Примечание – Показатели, не соответствующие таксационному описанию отмечаются «\*»

\*\*Причина ослабления, повреждения: 821 - Воздействие сильных ветров прошлых лет, повлекшие наклон более 10°, изгиб или вывал деревьев  
822 - Воздействие шквалистых и ураганных ветров прошлых лет, повлекшие слом стволов деревьев

\*\*\*Признаки повреждения деревьев: 206 - Обрыв корней (вывал) прошлых лет  
216 - Слом ствола в области кроны прошлых лет  
113 - Усыхание от 1/2 до 3/4 ветвей в кроне прошлых лет

Исполнитель работ по проведению лесопатологического обследования: Н.Ю.Егоров Начальник Небыловского участка (специалист-лесопатолог) Юрьев-Польского филиала ГАУ ВО "Владлесхоз"

Дата составления документа:

*24.10.2017*

телефон: 84924622361

*[Подпись]*  
подпись

**Ведомость перечета деревьев назначенных в рубку****ВРЕМЕННАЯ ПРОБНАЯ ПЛОЩАДЬ №1**

Субъект РФ Владимирская область  
 Лесничество (лесопарк) ГКУ ВО "Юрьев-Польское лесничество"  
 Участковое лесничество Небыловское  
 Квартал 32 Выдел 14 Площадь, га 0,9  
 Номер очага вредных организмов: \_\_\_\_\_ Размер пробной площади, га 0,9  
 Таксационная характеристика:  
 Тип леса: ЗЛРПР; С2 Состав: 10С+Б Возраст, лет: 49 Бонитет: 1  
 Полнота: 0,9 Запас на га: 320 Возобновление нет

Время и причина ослабления насаждения:

Воздействие сильных ветров прошлых лет, повлекшие наклон более 10°, изгиб или вывал деревьев  
 Воздействие шквалистых и ураганных ветров прошлых лет, повлекшие слом стволов деревьев

Тип очага: эпизодический; хронический  
 (подчеркнуть)

Фаза развития очага вредных организмов: начальная; нарастание численности; собственно вспышка; кризис  
 (подчеркнуть)

Состояние насаждения, намечаемые мероприятия:

Средневзвешенная величина состояния насаждения - ослабленное

Состояние насаждения - с нарушенной устойчивостью.

С целью предотвращения негативных процессов или снижения ущерба от их воздействия.

назначается проведение выборочной санитарной рубки на площади 0,9 га.

Должность: Н.Ю.Егоров Начальник Небыловского участка (специалист-лесопатолог) Юрьев-Польского филиала ГАУ ВО "Владлесхоз"

Подпись



Дата составления документа:

24.10.2017

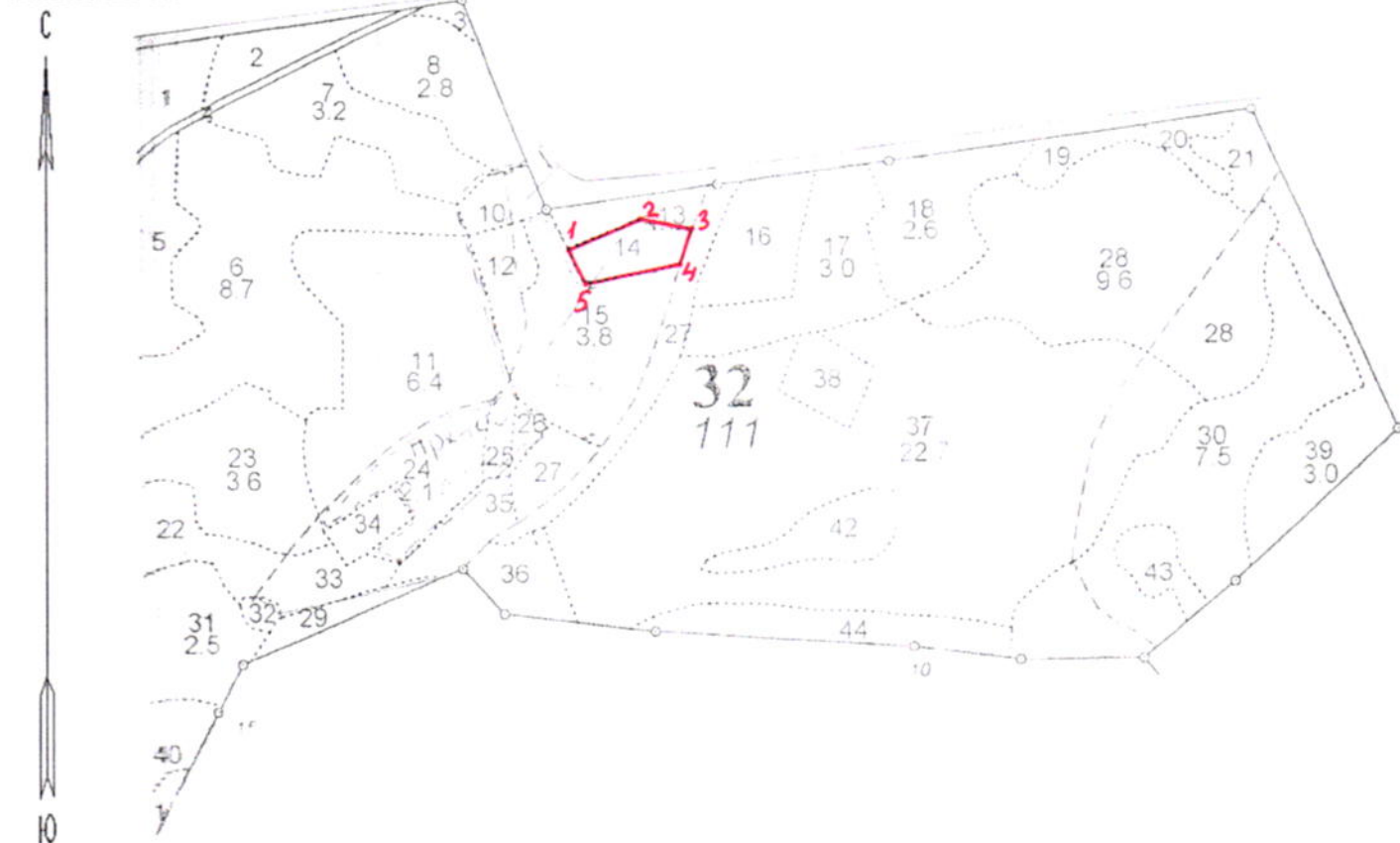
телефон:

84924622361



Абрис участка

Масштаб 1:10 000



№ выдела	Ленты (круговой площадки) перече́та				
	№ ленты (площадки)	Длина, м	Ширина, м	Радиус, м	Площадь, га
14	сплошной перечет				0,9

№ точек	Координаты	Румбы линий	Длина, м
1-2	56° 21'06" сш; 40° 02'53" вд	СВ : 68°	100
2-3	56° 21'07" сш; 40° 02'58" вд	СВ : 80°	75
3-4	56° 21'07" сш; 40° 03'02" вд	ЮЗ : 18°	50
4-5	56° 21'05" сш; 40° 03'01" вд	ЮЗ : 81°	130
5-1	56° 21'04" сш; 40° 02'54" вд	СЗ : 19°	50

Условные обозначения: граница обследованного участка -

Исполнитель работ по проведению лесопатологического обследования:

Н.Ю.Егоров Начальник Небыловского участка (специалист-лесопатолог) Юрьев-Польского филиала ГАУ ВО "Владлесхоз"

подпись

  
подпись

Дата составления документа: 24.10.2017

телефон:

84924622361