

УТВЕРЖДАЮ:

Должность Заместитель директора департамента лесного  
хозяйства администрации Владимирской области  
Ф.И.О. С.В.Артемова  
Дата 08.11.17

## АКТ ЛЕСОПАТОЛОГИЧЕСКОГО ОБСЛЕДОВАНИЯ № 844

лесных насаждений ГКУ ВО "Юрьев-Польское лесничество" (лесничество, лесопарк)  
Владимирская область (Субъект Российской Федерации)

Способ лесопатологического обследования:

1. Визуальный   
2. Инструментальный

Место проведения:

Участковое лесничество	Урочище	Квартал	Выдел	Площадь, га
1	2	3	4	5
Небыловское		56	23	2,0

Лесопатологическое обследование проведено на общей площади: 2,0 га

**1. Визуальное лесопатологическое обследование.**

Наземное

Дистанционное

1.1. На площади 2,0 га фактическая таксационная характеристика лесного насаждения соответствует (не соответствует) таксационному описанию. нужное подчеркнуть

Причины несоответствия \_\_\_\_\_

Список участков с выявленными несоответствиями приведен в приложении 1 к настоящему акту

1.2. Лесные насаждения с нарушенной и утраченной устойчивостью выявлены на площади 2,0 га

Участковое лесничество	Урочище (дача)	Площадь, га		Причина ослабления (гибели)
		с нарушенной устойчивостью	с утраченной устойчивостью	
Небыловское		2,0		Воздействие ветров прошлых лет, повлекшие слом стволов деревьев Гнили стволовые

Состояние обследованных лесных насаждений приведено в приложениях 1.1-1.4 к Акту в зависимости от метода проведения ЛПО.

1.3. В обследованных лесных участках прогнозируется:

Прогноз	Площадь, га
Ослабление лесных насаждений	2,0
Усыхание лесных насаждений различной степени	
Развитие очагов вредных организмов	

1.4. Обнаружено загрязнение лесного участка отходами и выбросами: промышленными   
бытовыми

Вид загрязнения	Размеры загрязнения			Объем, куб м	Площадь загрязнения, га
	длина, м	ширина, м	высота, м		

**ЗАКЛЮЧЕНИЕ**

Оценка текущего санитарного и лесопатологического состояния лесных насаждений, назначенные профилактические мероприятия по защите лесов, агитационные мероприятия:

Санитарное состояние насаждения - ослабленное Естественный отпад не превышает нормы.

С целью предотвращения распространения негативного воздействия на лесные насаждения и снижения ущерба от их воздействия необходимо установление надзора за появлением и распространением вредителей и болезней леса, а также проведение агитационно-пропагандистской работы с использованием наглядных пособий и средств массовой информации.

Дата проведения обследований 12.09.2014

Исполнитель работ по проведению лесопатологического обследования:

Н.Ю.Егоров Начальник Небыловского участка (специалист-лесопатолог) Юрьев-Польского филиала ГАУ ВО "Владлесхоз"

  
\_\_\_\_\_   
подпись

**Результаты проведения лесопатологического обследования лесных насаждений за октябрь 2017 г.**

Субъект Российской Федерации Владимирская область  
Участковое лесничество: Небыловское

Лесничество (лесопарк) ГКУ ВО "Юрьев-Польское лесничество"  
Урочище (лесная дача)

№ квартала	№ выдела	Площадь выдела, га	Целевое назначение лесов	Категория зашитности	№мер лесопатологического выдела	Площадь лесопатологического выдела, га	Таксационная характеристика лесного насаждения								Распределение деревьев по категориям состояния, % от запаса										Признаки повреждения деревьев(кол)***	Доля поврежденных деревьев, %	Причина ослабления, повреждения**	Полжесткость рубки, %	Назначенные мероприятия					
							состав	порода	возраст	средняя высота, м	средний диаметр, см	тип леса	полнота	бонитет	Запас, м <sup>3</sup> /га	Число деревьев на пробке, шт.	без признаков ослабления	ослабленные	сильно ослабленные	усыхающие	свежий сухостой	старый сухостой	свежий бурелом	старый бурелом					свежий ветровал	старый ветровал	аварийные деревья	Вид	Площадь, га	
1	2	3	4	5	6	7	8	9	10	11	12	13	14	15	16	17	18	19	20	21	22	23	24	25	26	27	28	29	30	31	32	33	34	
56	23	2,0	эксплуатационные				4	С	56	21	24	3ЛП, В2		0,7	1	260	320	15,3	13,5	14,9		0,2			0,1		216; 113	0,6	822	0,3				
							1	Е								68	2,8	4,4	4,6															
							4	Б								246	14,3	13,0	9,3	0,1	0,1	0,2					802	0,5	350	0,4				
							1	Ос								47	0,8	3,5	2,6	0,1	0,1	0,1					802	0,3	350	0,3				
Итого по насаждению:															681	33,2	34,4	31,4	0,2	0,2	0,5		0,1					1,6						

Примечание – Показатели, не соответствующие таксационному описанию отмечаются «\*»

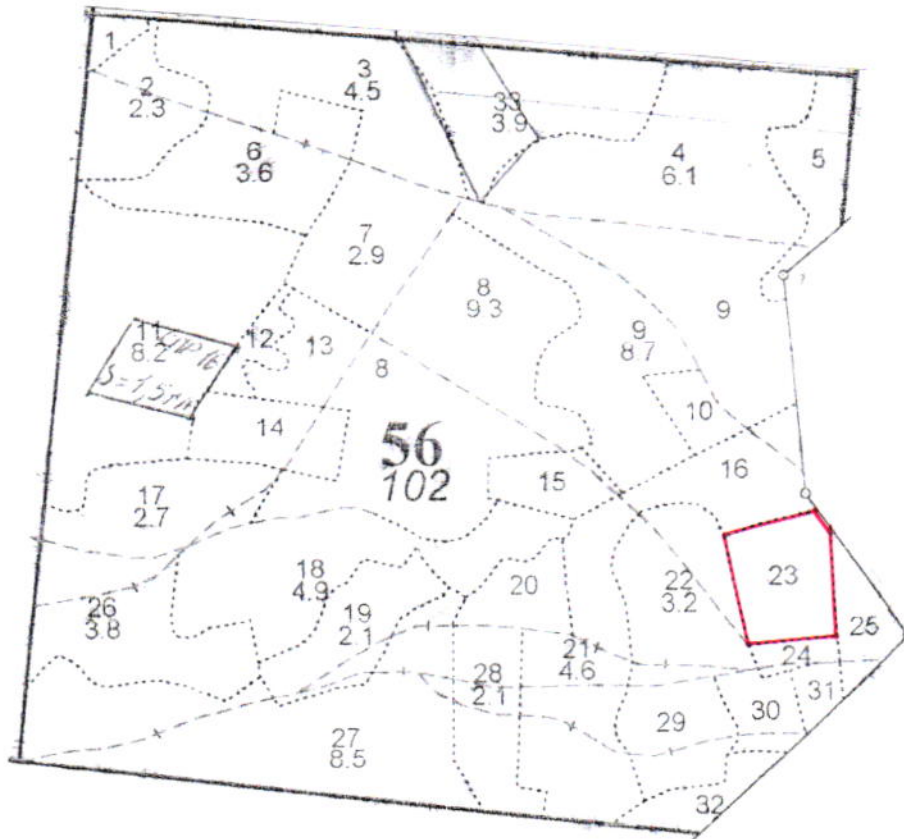
- \*\*Причина ослабления, повреждения: 822 - Воздействие шквальных и ураганных ветров прошлых лет, повлекшие слом стволов деревьев  
350 - Гнили стволы
- \*\*\*Признаки повреждения деревьев: 216 - Слом ствола в области кроны прошлых лет  
113 - Усыхание от 1/2 до 3/4 ветвей в кроне прошлых лет  
802 - Наличие плодовых тел в комлевой части и на корнях

Исполнитель работ по проведению лесопатологического обследования: Н.Ю.Егоров Начальник Небыловского участка (специалист-лесопатолог) Юрьев-Польского филиала ГАУ ВО "Владлесхоз"

Дата составления документа: 24.10.2017  подпись  
телефон: 84924622361

Абрис участка

Масштаб 1:10 000



№ выдела	Ленты (круговой площадки) перечега				
	№ ленты (площадки)	Длина, м	Ширина, м	Радиус, м	Площадь, га
23					2

№ точек	Координаты	Румбы линий	Длина, м

Условные обозначения: граница обследованного участка -

Исполнитель работ по проведению лесопатологического обследования:

Н.Ю.Егоров Начальник Небыловского участка (специалист-лесопатолог) Юрьев-Польского филиала ГАУ ВО "Владлесхоз"

подпись

  
\_\_\_\_\_

подпись

Дата составления документа: 24.10.2014

телефон:

84924622361