

УТВЕРЖДАЮ:

Должность Заместитель директора департамента лесного  
хозяйства администрации Владимирской области  
Ф.И.О. С.В.Артемова  
Дата 02.11.17

## АКТ ЛЕСОПАТОЛОГИЧЕСКОГО ОБСЛЕДОВАНИЯ № 841

лесных насаждений ГКУ ВО "Юрьев-Польское лесничество" (лесничество, лесопарк)  
Владимирская область (Субъект Российской Федерации)

Способ лесопатологического обследования:

1. Визуальный   
2. Инструментальный

Место проведения:

Участковое лесничество	Урочище	Квартал	Выдел	Площадь, га
1	2	3	4	5
Небыловское		46	29	2,6

Лесопатологическое обследование проведено на общей площади: 2,6 га

**1. Визуальное лесопатологическое обследование.**

Наземное

Дистанционное

1.1. На площади 2,6 га фактическая таксационная характеристика лесного насаждения соответствует (не соответствует) таксационному описанию. нужно подчеркнуть

Причины несоответствия \_\_\_\_\_

Список участков с выявленными несоответствиями приведен в приложении 1 к настоящему акту

1.2. Лесные насаждения с нарушенной и утраченной устойчивостью выявлены на площади 2,6 га

Участковое лесничество	Урочище (дача)	Площадь, га		Причина ослабления (гибели)
		с нарушенной устойчивостью	с утраченной устойчивостью	
Небыловское		2,6		Повреждено короедом-типографом Воздействие ветров прошлых лет, повлекшие слом стволов деревьев

Состояние обследованных лесных насаждений приведено в приложениях 1.1-1.4 к Акту в зависимости от метода проведения ЛПО.

1.3. В обследованных лесных участках прогнозируется:

Прогноз	Площадь, га
Ослабление лесных насаждений	2,6
Усыхание лесных насаждений различной степени	
Развитие очагов вредных организмов	

1.4. Обнаружено загрязнение лесного участка отходами и выбросами:   
 промышленными    
 бытовыми

Вид загрязнения	Размеры загрязнения			Объем, кубм	Площадь загрязнения, га
	длина, м	ширина, м	высота, м		

**ЗАКЛЮЧЕНИЕ**

Оценка текущего санитарного и лесопатологического состояния лесных насаждений, назначенные профилактические мероприятия по защите лесов, агитационные мероприятия:

Санитарное состояние насаждения - ослабленное Естественный отпад не превышает нормы.

С целью предотвращения распространения негативного воздействия на лесные насаждения и снижения ущерба от их воздействия необходимо установление надзора за появлением и распространением вредителей и болезней леса, а также проведение агитационно-пропагандистской работы с использованием наглядных пособий и средств массовой информации.

Дата проведения обследований 11.09.2014

Исполнитель работ по проведению лесопатологического обследования:

Н.Ю.Егоров Начальник Небыловского участка (специалист-лесопатолог) Юрьев-Польского филиала ГАУ ВО "Владлесхоз"

  
\_\_\_\_\_   
подпись

## Результаты проведения лесопатологического обследования лесных насаждений за октябрь 2017 г.

Субъект Российской Федерации Владимирская область Лесничество (лесопарк) ГКУ ВО "Юрьев-Польское лесничество"  
Участковое лесничество: Небыловское Урочище (лесная дача)

1	2	3	4	5	6	7	Таксационная характеристика лесного насаждения								17	Распределение деревьев по категориям состояния, % от запаса										29	30	31	32	Назначенные мероприятия																			
							8	9	10	11	12	13	14	15		16	18	19	20	21	22	23	24	25	26					27	28	33	34																
Номер квартала	Номер выдела	Площадь выдела, га	Целевое назначение лесов	Категория защитности	Номер лесопатологического выдела	Площадь лесопатологического выдела, га	Площадь выдела, га	состав	порода	возраст	средняя высота, м	средний диаметр, см	тип леса	полнота	бонитет	Запас, м <sup>3</sup> /га	Число деревьев на пробе, шт.	без признаков ослабления	ослабленные	сильно ослабленные	усыхающие	свежий сухой	старый сухой	свежий бурелом	старый бурелом	свежий ветровал	старый ветровал	аварийные деревья	Признаки поврежденная деревьев(кол)***	Доля поврежденных деревьев, %	Причина ослабления, поврежденная,**	Подлежит рубке, %	Вид	Площадь, га															
46	29	2,6	Защитные	противоразнозные леса				9	Е	95	27	32	ЕСН; СЗ	0,6	1	320	812	29,5	33,0	29,3	0,2	0,1	0,2						609; 610	0,5	343	0,5																	
								1	С								67	1,8	3,2	2,3		0,2		0,2	0,2			216; 113	0,4	822	0,4																		
Итого по насаждению:																	879	31,3	36,2	31,6	0,2	0,2	0,2	0,2	0,2	0,2	0,2	0,2	0,2	0,2	0,2	0,2	0,2	0,2	0,2	0,2	0,2	0,2	0,2	0,2	0,2	0,2	0,2	0,2	0,2	0,2	0,2	0,2	0,2

Примечание – Показатели, не соответствующие таксационному описанию отмечаются «\*»

- \*\*Причина ослабления, повреждения: 343 - Повреждено (заселено или отработано) короедом-типографом  
822 - Воздействие шквальных и ураганных ветров прошлых лет, повлекшие слом стволов деревьев
- \*\*\*Признаки повреждения деревьев: 609 - Местное поселение стволовых (заселено)  
610 - Местное поселение стволовых (отработано)  
216 - Слом ствола в области кроны прошлых лет  
113 - Усыхание от 1/2 до 3/4 ветвей в кроне прошлых лет

Исполнитель работ по проведению лесопатологического обследования: Н.Ю.Егоров Начальник Небыловского участка  
(специалист-лесопатолог) Юрьев-Польского филиала ГАУ  
ВО "Владлесхоз"

Дата составления документа:

*24.10.2017*

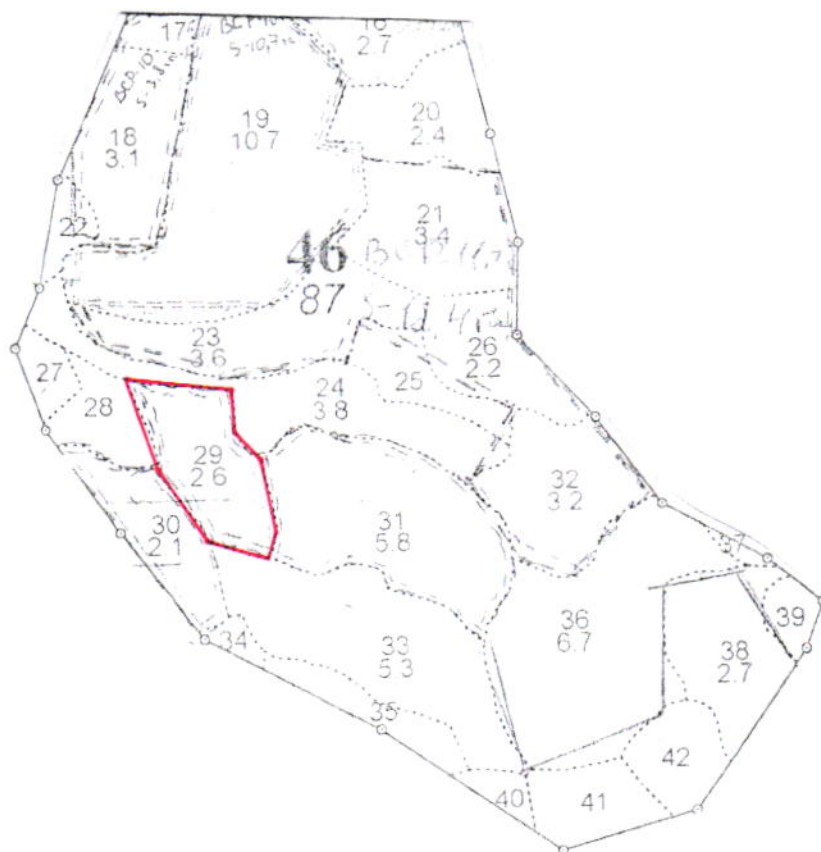
телефон: 84924622361

подпись

*[Подпись]*

Абрис участка

Масштаб 1:10 000



№ выдела	Ленты (круговой площадки) перечета				
	№ ленты (площадки)	Длина, м	Ширина, м	Радиус, м	Площадь, га
29					2,6

№ точек	Координаты	Румбы линий	Длина, м

Условные обозначения: граница обследованного участка -

Исполнитель работ по проведению лесопатологического обследования:

Н.Ю.Егоров Начальник Небыловского участка (специалист-лесопатолог) Юрьев-Польского филиала ГАУ ВО "Владлесхоз"

подпись

подпись

Дата составления документа: 24.10.2017

телефон:

84924622361