

УТВЕРЖДАЮ:

Должность Заместитель директора департамента лесного  
хозяйства администрации Владимирской области  
Ф.И.О. С.В. Артемьева  
Дата 25.01.19

Акт

лесопатологического обследования № 935

лесных насаждений ГКУ ВО "Камешковское лесничество" (лесничество, лесопарк)  
Владимирская область (субъект Российской Федерации)

Способ лесопатологического обследования: 1. Визуальный   
2. Инструментальный

Место проведения

Участковое лесничество	Урочище (дача)	Квартал (кварталы)	Выдел (Выделы)	Площадь, га
Новкинское		53	5	8,10
		53	7	6,60

Лесопатологическое обследование проведено на площади 14,70 га

1. Визуальное лесопатологическое обследование - кв. 53 выд. 5

Наземное  Дистанционное

1.1. На площади 8,1 га фактическая таксационная характеристика лесного насаждения соответствует (не соответствует) таксационному описанию (нужное подчеркнуть).

Причины несоответствия: давность проведения лесоустройства

Список участков с выявленными несоответствиями приведен в приложении 1 к

1.2. Лесные насаждения с нарушенной или утраченной устойчивостью выявлены на площади 2,3 га:

Участковое лесничество	Урочище дача	Площадь, га		Причина ослабления
		с нарушенной	с утраченной	
Новкинское			1,3	короед-типограф, старый ветровал, свежий ветровал
Новкинское			0,2	
Новкинское			0,8	

Состояние обследованных лесных насаждений приведено в приложениях 1.1-1.4 к Акту в

1.3. В обследованных лесных участках прогнозируется:

Прогноз	Площадь, га
Ослабление лесных насаждений	
Усыхание лесных насаждений	
Развитие очагов вредных организмов	

1.4. Обнаружено загрязнение лесного участка отходами и выбросами: промышленными   
бытовыми

Вид загрязнения	Размеры загрязнения			Объем, кубм	площадь загрязнения, га
	длина, м	ширина, м	высота, м		

ЗАКЛЮЧЕНИЕ

Оценка текущего санитарного и лесопатологического состояния лесных насаждений, назначенные профилактические мероприятия по защите лесов, агитационные мероприятия: Лесоустройство 2004 г.

На площади 5,8 га санитарное состояние удовлетворительное.

С целью предотвращения негативных процессов или снижения ущерба от их воздействия рекомендуется надзор за состоянием насаждения

Выявлены 3 участка общей площадью 2,3 га с утраченной устойчивостью.

Дата проведения обследования 22.08.2017 г.

Исполнитель работ по проведению лесопатологического обследования:

ФИО Джафаров А.А. Подпись 



Поражено болезнями:

Вид болезни	Порода	Встречаемость (% пораженных деревьев)	Степень поражения лесного насаждения (слабая, средняя, сильная)

2.3. Выборке подлежит 99,4 % деревьев от запаса,

в том числе:

ослабленных \_\_\_\_\_ % (причины назначения) \_\_\_\_\_ ;

сильно ослабленных \_\_\_\_\_ % (причины назначения) \_\_\_\_\_ ;

усыхающих \_\_\_\_\_ % (причины назначения) \_\_\_\_\_ ;

свежего сухостоя \_\_\_\_\_ %;

свежего ветровала 33,6 %;

свежего бурелома \_\_\_\_\_ %;

старого сухостоя 26,6 %;

старого ветровала 39,2 %;

старого бурелома \_\_\_\_\_ %;

аварийных \_\_\_\_\_ %.

2.4. Полнота лесного насаждения после уборки деревьев, подлежащих рубке, составит 0,0

Критическая полнота для данной категории лесных насаждений составляет 0,3

#### ЗАКЛЮЧЕНИЕ

С целью предотвращения негативных процессов или снижения ущерба от их воздействия назначено:

Участковое лесничество	Урочище	Квартал	Выдел	Площадь, га	Вид мероприятия	Площадь мероприятия	Порода	Запас на выдел, куб. м	Крайние сроки проведения
Новкинское		53	5	8,1	СРС	1,3	Е	143,5	2019 г.

Ведомость перечета деревьев, назначенных в рубку, и абрис лесного участка прилагаются (приложение 2 и 3 к Акту).

Меры по обеспечению возобновления:

в соответствии с правилами лесовосстановления от 29.06.2016 г. № 375

Мероприятия, необходимые для предупреждения повреждения или поражения смежных насаждений:

- проведение мероприятий в максимально сжатые сроки;

- своевременная вывозка заготовленной древесины;

- надзор за состоянием смежных насаждений.

Сведения для расчета степени повреждения:

Год образования старого сухостоя \_\_\_\_\_ ;

Основная причина повреждения древесины \_\_\_\_\_ 343,821

Дата проведения обследований 22.08.2017 г.

Исполнитель работ по проведению лесопатологического обследования:

ФИО Джафаров А.А.

Подпись



Ведомость лесных участков с выявленными несоответствиями таксационным описаниям

1	2	3	4	5	6	7	8	9	Таксационная характеристика лесного насаждения											Заложено пробных площадей	
									10	11	12	13	14	15	16	17	18	19	20	21	
Источники данных	Год проведения лесосурьейства	Номер квартала	Номер выдела	Площадь выдела	Целевое назначение лесов	Категория защитных лесов	Номер лесопатологического выдела	Площадь лесопатологического выдела, га	состав	попоя	возраст	средняя высота, м	средний диаметр, см	тип леса	полнота	тип условий местопрорастания	бонитет	запас, куб.м/га	количество, шт.	общая площадь, га	
ТО	2004	53	5	8,1	Защитные	Запретные полосы, расположенные вдоль водных объектов	1	1,30	8Е1С1Б	Е	31	12	12	ЕЧ	0,7	В3	1	110,0			
Ф	-	53	5	8,1	Защитные	Запретные полосы, расположенные вдоль водных объектов	1	1,30	8Е1С1Б	Е	31	12	15	ЕЧ	0,7	В3	1	110,4	1	1,30	

Примечание:

ТО - таксационное описание

Ф - фактическая характеристика лесного насаждения

Исполнитель работ по проведению лесопатологического обследования:

ФИО Джафаров А.А.

Подпись



Результаты проведения лесопатологического обследования лесных насаждений за Август 2017 г.

Субъект Российской Федерации Владимирская область Лесничество (лесопарк) ГКУ ВО "Камешковское лесничество"  
 Участковое лесничество Новкинское Урочище (лесная дача)

1	2	3	4	5	6	7	Таксационная характеристика лесного насаждения								Распределение деревьев по категориям состояния, % от запаса										31	32	33	34																						
							8	9	10	11	12	13	14	15	16	17	18	19	20	21	22	23	24	25					26	27	28	29	30																	
Номер квартала	Номер выдела	Площадь выдела	Лесное назначение лесов	Категория защитных лесов	Номер лесопатологического выдела	Площадь лесопатологического выдела, га	состав	попада	возраст	средняя высота, м	средний диаметр, см	тип леса	полнота	бонитет	запас, куб.м/га	Число деревьев на пробе	без признаков ослабления	ослабленные	сильно ослабленные	усыхающие	свежий сухойстой	старый сухойстой	свежий ветровал	старый ветровал	свежий бурелом	старый бурелом	аварийные деревья	Признаки повреждения деревьев	Доля поврежденных деревьев, %	Причина ослабления, повреждения	Подлежит рубке, %	вид	Назначенные мероприятия																	
53	5	8,10		Защитные	1	1,30	8	Е	31	12	15*	ЕЧ	0,7	1	110,4	629	0,3	0,3										614,206,205	81,6	343,821	78,6	СРС	1,30																	
							1	С							46												206,205	6,0	821	10,4																				
							1	Б							84												206,205	11,0	821	10,4																				
<b>ИТОГО ПО НАСАЖДЕНИЮ:</b>																	759	0,3	0,3	-	-	26,6	33,6	39,2	-	-	-	-	-	-	-	-	-	-	-	-	-	-	-	-	-	-	-	-	-	-	-	-	-	-

Показатели, не соответствующие таксационному описанию отмечаются («\*»). Расшифровка кодов причин и признаков указана в разделе 2 к Акту лесопатологического обследования

Исполнитель работ по проведению лесопатологического обследования:

ФИО Джафаров А.А.

Подпись



Дата составления документа

11.10.17

Телефон

8 (4922) 53-05-61

**Ведомость перечета деревьев назначенных в рубку**

ВРЕМЕННАЯ ПРОБНАЯ ПЛОЩАДЬ № \_\_\_\_\_

Субъект Российской Федерации \_\_\_\_\_

Владимирская область

Лесничество (лесопарк) \_\_\_\_\_

ГКУ ВО "Камешковское лесничество", Новкинское участ. лес-во, ур.

Квартал \_\_\_\_\_ 53 \_\_\_\_\_ Выдел \_\_\_\_\_ 5 \_\_\_\_\_ Площадь \_\_\_\_\_ 8,10 га.

Номер очага вредных организмов \_\_\_\_\_ Размер пробной площади \_\_\_\_\_ 1,30 га.

Таксационная характеристика:

тип леса \_\_\_\_\_ ЕЧ \_\_\_\_\_ состав \_\_\_\_\_ 8Е1С1Б \_\_\_\_\_ возраст \_\_\_\_\_ 31 \_\_\_\_\_ бонитет \_\_\_\_\_ 1

полнота \_\_\_\_\_ 0,7 \_\_\_\_\_ запас на га \_\_\_\_\_ 110,4 \_\_\_\_\_ возобновление \_\_\_\_\_ отсутствует

Время и причина ослабления лесного насаждения:

повр. (заселено или отработано) короедом-типографом (код 343), воздействия сильных ветров прошлых лет, повлекшие наклон более 10°, изгиб или вывал деревьев (код 821). Данные причины были определены по следующим основным признакам: отработано >3/4 окр. ств. под кроной (код 614), обрыв корней (вывал) прошлых лет (код 206), обрыв корней (вывал) свежий (код 205).

Тип очага вредных организмов: \_\_\_\_\_ эпизодический \_\_\_\_\_ хронический \_\_\_\_\_ (подчеркнуть)

Фаза развития очага вредных организмов: \_\_\_\_\_ начальная, \_\_\_\_\_ нарастания численности, \_\_\_\_\_  
собственно вспышка, \_\_\_\_\_ кризис \_\_\_\_\_ (подчеркнуть)

Состояние лесного насаждения, намечаемые мероприятия:

Средневзвешенная категория состояния насаждения составляет - \_\_\_\_\_ 4,96

Состояние насаждения - \_\_\_\_\_ погибшее

Назначенное мероприятие - \_\_\_\_\_ санитарная рубка сплошная

Исполнитель работ по проведению лесопатологического обследования:

ФИО \_\_\_\_\_ Джафаров А.А. \_\_\_\_\_

Подпись \_\_\_\_\_

Дата составления документа \_\_\_\_\_

11.10.17

Телефон \_\_\_\_\_

8 (4922) 53-05-61

## ВЕДОМОСТЬ ПЕРЕЧЕТА ДЕРЕВЬЕВ

оборотная сторона

Порода: Ель

Ступени толщины	Количество деревьев по категориям состояния, шт.																Всего дер-в по ступеням толщины	
	I	II	III	IV		V		VI			ветровал, бурелом			аварийные деревья			шт.	в т. ч. подл. рубке, %
				НЗ	З	НЗ	З	НЗ	З	О	НЗ	З	О	НЗ	З	О		
1	2	3	4	5	6	7	8	9	10	11	12	13	14	15	16	17	18	19
8										100			29				129	20,5
12	5	5								90			40				140	20,7
16										50	72		95				217	34,5
20										25	16		40				81	12,9
24										14	8		30				52	8,3
28										4	4		1				9	1,4
32										1							1	0,2
36																		
40																		
44																		
48																		
52																		
56																		
60																		
Итого число стволов, шт.	5	5								284	100		235				629	98,5
% от числа стволов породы	0,7	0,8								45,2	15,9		37,4				100,0	98,5
% от числа стволов всех пород	0,7	0,7								37,4	13,2		31,0				83,0	81,6
Итого запас породы, кбм.	0,34	0,45								38,21	25,02		49,70				113,73	99,3
Итого, % от запаса породы	0,3	0,4								33,6	22,0		43,7				100,0	99,3
Итого, % от общего запаса	0,3	0,3								26,6	17,4		34,6				79,2	78,6

Порода: Сосна

Ступени толщины	Количество деревьев по категориям состояния, шт.																Всего дер-в по ступеням толщины	
	I	II	III	IV		V		VI			ветровал, бурелом			аварийные деревья			шт.	в т. ч. подл. рубке, %
				НЗ	З	НЗ	З	НЗ	З	О	НЗ	З	О	НЗ	З	О		
1	2	3	4	5	6	7	8	9	10	11	12	13	14	15	16	17	18	19
8																		
12											1		6				7	15,2
16											1		9				10	21,7
20											9		4				13	28,3
24											7		3				10	21,7
28											5		1				6	13,0
32																		
36																		
40																		
44																		
48																		
52																		
56																		
60																		
Итого число стволов, шт.											23		23				46	100,0
% от числа стволов породы											50,0		50,0				100,0	100,0
% от числа стволов всех пород											3,0		3,0				6,0	6,0
Итого запас породы, кбм.											9,60		5,30				14,89	100,1
Итого, % от запаса породы											64,5		35,6				100,1	100,1
Итого, % от общего запаса											6,7		3,7				10,4	10,4



Порода: Береза

Ступени толщины	Количество деревьев по категориям состояния, шт.																Всего дер-в по ступеням толщины	
	I	II	III	IV		V		VI			ветровал, бурелом			аварийные деревья			шт.	в т. ч. подл. рубке, %
				НЗ	З	НЗ	З	НЗ	З	О	НЗ	З	О	НЗ	З	О		
1	2	3	4	5	6	7	8	9	10	11	12	13	14	15	16	17	18	19
8													8				8	9,5
12											22		11				33	39,3
16											15		1				16	19,0
20											18						18	21,4
24											8						8	9,5
28											1						1	1,2
32																		
36																		
40																		
44																		
48																		
52																		
56																		
60																		
Итого число стволов, шт.											64		20				84	100,0
% от числа стволов породы											76,2		23,8				100,0	100,0
% от числа стволов всех пород											8,4		2,6				11,0	11,0
Итого запас породы, куб.м.											13,59		1,29				14,88	100,0
Итого, % от запаса породы											91,3		8,7				100,0	100,0
Итого, % от общего запаса											9,5		0,9				10,4	10,4



Поражено болезнями:

Вид болезни	Порода	Встречаемость (% пораженных деревьев)	Степень поражения лесного насаждения (слабая, средняя, сильная)

2.3. Выборке подлежит 87,4 % деревьев от запаса,  
в том числе:  
ослабленных \_\_\_\_\_ % (причины назначения) \_\_\_\_\_ ;  
сильно ослабленных \_\_\_\_\_ % (причины назначения) \_\_\_\_\_ ;  
усыхающих \_\_\_\_\_ % (причины назначения) \_\_\_\_\_ ;  
свежего сухостоя \_\_\_\_\_ %,  
свежего ветровала 31,7 %;  
свежего бурелома \_\_\_\_\_ %;  
старого сухостоя 18,3 %;  
старого ветровала 37,4 %;  
старого бурелома \_\_\_\_\_ %;  
аварийных \_\_\_\_\_ %.

2.4. Полнота лесного насаждения после уборки деревьев, подлежащих рубке, составит 0,1  
Критическая полнота для данной категории лесных насаждений составляет 0,3

#### ЗАКЛЮЧЕНИЕ

С целью предотвращения негативных процессов или снижения ущерба от их воздействия назначено:

Участковое лесничество	Урочище	Квартал	Выдел	Площадь, га	Вид мероприятия	Площадь мероприятия	Порода	Запас на выдел, куб. м	Крайние сроки проведения
Новкинское		53	5	8,1	СРС	0,8	Е	77,9	2019 г.

Ведомость перечета деревьев, назначенных в рубку, и абрис лесного участка прилагаются ( приложение 2 и 3 к Акту).

Меры по обеспечению возобновления: \_\_\_\_\_ в соответствии с правилами лесовосстановления от 29.06.2016 г. № 375

Мероприятия, необходимые для предупреждения повреждения или поражения смежных насаждений:

- проведение мероприятий в максимально сжатые сроки;
- своевременная вывозка заготовленной древесины;
- надзор за состоянием смежных насаждений.

Сведения для расчета степени повреждения:

Год образования старого сухостоя \_\_\_\_\_ - \_\_\_\_\_ ;

Основная причина повреждения древесины \_\_\_\_\_ 343, 821 \_\_\_\_\_ .

Дата проведения обследований 22.08.2017 г.

Исполнитель работ по проведению лесопатологического обследования:

ФИО \_\_\_\_\_ Джафаров А.А. \_\_\_\_\_ Подпись \_\_\_\_\_ 

Ведомость лесных участков с выявленными несоответствиями таксационным описаниям

1	2	3	4	5	6	7	8	9	Таксационная характеристика лесного насаждения										Заложено пробных площадей	
									10	11	12	13	14	15	16	17	18	19	20	21
Источники данных	Год проведения лесосурьейства	Номер квартала	Номер выдела	Площадь выдела	Целевое назначение лесов	Категория защитных лесов	Номер лесопатологического выдела	Площадь лесопатологического выдела, га	состав	попоя	возраст	средняя высота, м	средний диаметр, см	тип леса	полнота	тип условий местопрорастания	бонитет	запас, куб.м/га	количество, шт.	общая площадь, га
ТО	2004	53	5	8,1	Защитные	Запретные полосы, расположенные вдоль водных объектов	2	0,80	8Е1С1Б	Е	31	12	12	Еч	0,7	В3	1	110,0		
Ф	-	53	5	8,1	Защитные	Запретные полосы, расположенные вдоль водных объектов	2	0,80	8Е1С1Б	Е	31	12	16	Еч	0,7	В3	1	97,35	1	0,80

Примечание:

ТО - таксационное описание

Ф - фактическая характеристика лесного насаждения

Исполнитель работ по проведению лесопатологического обследования:

ФИО

Джафаров А.А.

Подпись



Результаты проведения лесопатологического обследования лесных насаждений за Август 2017 г.

Субъект Российской Федерации Владимирская область Лесничество (лесопарк) ГКУ ВО "Камешковское лесничество"

Участковое лесничество Новкинское Урочище (лесная дача) \_\_\_\_\_

1	2	3	4	5	6	7	Таксационная характеристика лесного насаждения								Распределение деревьев по категориям состояния, % от запаса										33	34																							
							8	9	10	11	12	13	14	15	16	17	18	19	20	21	22	23	24	25			26	27	28	29	30	31	32																
Номер квартала	Номер выдела	Площадь выдела	Целевое назначение лесов	Категория защитных лесов	Номер лесопатологического выдела	Площадь лесопатологического выдела, га	состав	порода	возраст	средняя высота, м	средний диаметр, см	тип леса	полнота	тоннет	запас, куб.м/га	Число деревьев на пробе	без признаков ослабления	ослабленные	сильно ослабленные	убыхающие	свежий сухостой	старый сухостой	свежий ветровал	старый ветровал	свежий бурелом	старый бурелом	аварийные деревья	Признаки повреждения деревьев	Доля поврежденных деревьев, %	Причина ослабления, повреждения	Подлежит рубке, %	вид	Назначенные мероприятия																
53	5	8,10			2	0,80	8	Е	31	12	16*	ЕЧ	0,7	1	97,4	303	2,3	1,5			18,3	23,6	33,1				614,206,205	70,3	343,821	75,0	СРС	СРС	0,80																
							1	С								40	2,0	2,8				2,6	2,6			206,205	5,5	821	5,2																				
							1	Б								71	2,2	1,8				5,5	1,7			206,205	13,7	821	7,2																				
<b>ИТОГО ПО НАСАЖДЕНИЮ:</b>																	414	6,5	6,1	-	-	18,3	31,7	37,4	-	-	614,206,205																						

Показатели, не соответствующие таксационному описанию отмечаются «\*». Расшифровка кодов причин и признаков указана в разделе 2 к Акту лесопатологического обследования

Исполнитель работ по проведению лесопатологического обследования:

ФИО Джафаров А.А.

Подпись



Дата составления документа \_\_\_\_\_

Телефон 8 (4922) 53-05-61

**Ведомость перечета деревьев назначенных в рубку**

ВРЕМЕННАЯ ПРОБНАЯ ПЛОЩАДЬ № \_\_\_\_\_

Субъект Российской Федерации \_\_\_\_\_

Владимирская область \_\_\_\_\_

Лесничество (лесопарк) \_\_\_\_\_

ГКУ ВО "Камешковское лесничество", Новкинское участ. лес-во, ур. \_\_\_\_\_

Квартал \_\_\_\_\_ 53 \_\_\_\_\_ Выдел \_\_\_\_\_ 5 \_\_\_\_\_ Площадь \_\_\_\_\_ 8,10 га.

Номер очага вредных организмов \_\_\_\_\_ Размер пробной площади \_\_\_\_\_ 0,80 га.

Таксационная характеристика:

тип леса \_\_\_\_\_ ЕЧ \_\_\_\_\_ состав \_\_\_\_\_ 8Е1С1Б \_\_\_\_\_ возраст \_\_\_\_\_ 31 \_\_\_\_\_ бонитет \_\_\_\_\_ 1 \_\_\_\_\_

полнота \_\_\_\_\_ 0,7 \_\_\_\_\_ запас на га \_\_\_\_\_ 97,4 \_\_\_\_\_ возобновление \_\_\_\_\_ отсутствует \_\_\_\_\_

Время и причина ослабления лесного насаждения:

повр. (заселено или отработано) короедом-типографом (код 343), воздействия сильных ветров прошлых лет, повлекшие наклон более 10°, изгиб или вывал деревьев (код 821). Данные причины были определены по следующим основным признакам: отработано >3/4 окр. ств. под кроной (код 614), обрыв корней (вывал) прошлых лет (код 206), обрыв корней (вывал) свежий (код 205).

Тип очага вредных организмов: эпизодический хронический (подчеркнуть)

Фаза развития очага вредных организмов: начальная, нарастания численности,  
собственно вспышка, кризис (подчеркнуть)

Состояние лесного насаждения, намечаемые мероприятия:

Средневзвешенная категория состояния насаждения составляет - 4,67

Состояние насаждения - погибшее

Назначенное мероприятие - санитарная рубка сплошная

Исполнитель работ по проведению лесопатологического обследования:

ФИО \_\_\_\_\_ Джафаров А.А. \_\_\_\_\_

Подпись \_\_\_\_\_ 

Дата составления документа \_\_\_\_\_

Телефон \_\_\_\_\_ 8 (4922) 53-05-61

ВЕДОМОСТЬ ПЕРЕЧЕТА ДЕРЕВЬЕВ

Порода: Ель

Ступени толщины	Количество деревьев по категориям состояния, шт.																Всего дер-в по ступеням толщины	
	I	II	III	IV		V		VI			ветровал, бурелом			аварийные деревья			шт.	в т. ч. подл. рубке, %
				НЗ	З	НЗ	З	НЗ	З	О	НЗ	З	О	НЗ	З	О		
1	2	3	4	5	6	7	8	9	10	11	12	13	14	15	16	17	18	19
8										25			23				48	15,8
12										30			40				70	23,1
16	4	3								5	62		25				99	30,4
20	3	2								10	11		13				39	11,2
24										14	6		25				45	14,9
28											1		1				2	0,7
32																		
36																		
40																		
44																		
48																		
52																		
56																		
60																		
Итого число стволов, шт.	7	5								84	80		127				303	96,0
% от числа стволов породы	2,3	1,7								27,7	26,4		41,9				100,0	96,0
% от числа стволов всех пород	1,8	1,2								20,3	19,3		30,7				73,3	70,3
Итого запас породы, кубм.	1,72	1,17								14,23	18,40		25,82				61,32	95,3
Итого, % от запаса породы	2,8	1,9								23,2	30,0		42,1				100,0	95,3
Итого, % от общего запаса	2,3	1,5								18,3	23,6		33,1				78,8	75,0

Порода: Сосна

Ступени толщины	Количество деревьев по категориям состояния, шт.																Всего дер-в по ступеням толщины	
	I	II	III	IV		V		VI			ветровал, бурелом			аварийные деревья			шт.	в т. ч. подл. рубке, %
				НЗ	З	НЗ	З	НЗ	З	О	НЗ	З	О	НЗ	З	О		
1	2	3	4	5	6	7	8	9	10	11	12	13	14	15	16	17	18	19
8																		
12											1		6				7	17,5
16	4	6									1		9				20	25,0
20	3	4									6						13	15,0
24																		
28																		
32																		
36																		
40																		
44																		
48																		
52																		
56																		
60																		
Итого число стволов, шт.	7	10									8		15				40	57,5
% от числа стволов породы	17,5	25,0									20,0		37,5				100,0	57,5
% от числа стволов всех пород	1,7	2,4									1,9		3,6				9,6	5,5
Итого запас породы, кубм.	1,58	2,22									2,05		2,01				7,86	51,7
Итого, % от запаса породы	20,1	28,2									26,1		25,6				100,0	51,7
Итого, % от общего запаса	2,0	2,8									2,6		2,6				10,0	5,2







Поражено болезнями:

Вид болезни	Порода	Встречаемость (% пораженных деревьев)	Степень поражения лесного насаждения (слабая, средняя, сильная)

2.3. Выборке подлежит 92,2 % деревьев от запаса,  
в том числе:  
ослабленных \_\_\_\_\_ % (причины назначения) \_\_\_\_\_ ;  
сильно ослабленных \_\_\_\_\_ % (причины назначения) \_\_\_\_\_ ;  
усыхающих \_\_\_\_\_ % (причины назначения) \_\_\_\_\_ ;  
свежего сухостоя \_\_\_\_\_ %,  
свежего ветровала 31,8 %;  
свежего бурелома \_\_\_\_\_ %;  
старого сухостоя 15,4 %;  
старого ветровала 45,0 %;  
старого бурелома \_\_\_\_\_ %;  
аварийных \_\_\_\_\_ %.

2.4. Полнота лесного насаждения после уборки деревьев, подлежащих рубке, составит 0,1  
Критическая полнота для данной категории лесных насаждений составляет 0,3

#### ЗАКЛЮЧЕНИЕ

С целью предотвращения негативных процессов или снижения ущерба от их воздействия назначено:

Участковое лесничество	Урочище	Квартал	Выдел	Площадь, га	Вид мероприятия	Площадь мероприятия	Порода	Запас на выдел, куб. м	Крайние сроки проведения
Новкинское		53	5	8,1	СРС	0,2	Е	22,3	2019 г.

Ведомость перечета деревьев, назначенных в рубку, и абрис лесного участка прилагаются ( приложение 2 и 3 к Акту).

Меры по обеспечению возобновления: \_\_\_\_\_ в соответствии с правилами лесовосстановления от 29.06.2016 г. № 375

Мероприятия, необходимые для предупреждения повреждения или поражения смежных насаждений:

- проведение мероприятий в максимально сжатые сроки;
- своевременная вывозка заготовленной древесины;
- надзор за состоянием смежных насаждений.

Сведения для расчета степени повреждения:

Год образования старого сухостоя \_\_\_\_\_ - \_\_\_\_\_ ;

Основная причина повреждения древесины \_\_\_\_\_ 343, 821 \_\_\_\_\_ .

Дата проведения обследований 22.08.2017 г.

Исполнитель работ по проведению лесопатологического обследования:

ФИО \_\_\_\_\_ Джафаров А.А. \_\_\_\_\_ Подпись \_\_\_\_\_ 

Ведомость лесных участков с выявленными несоответствиями таксационным описаниям

1	2	3	4	5	6	7	8	9	Таксационная характеристика лесного насаждения										Заложено пробных площадей		
									10	11	12	13	14	15	16	17	18	19	20	21	
Источники данных	Год проведения лесоустройства	Номер квартала	Номер выдела	Площадь выдела	Целевое назначение лесов	Категория защитных лесов	Номер лесопатологического выдела	Площадь лесопатологического выдела, га	состав	порода	возраст	средняя высота, м	средний диаметр, см	тип леса	полнота	тип условий местопроизрастания	бонитет	запас, куб.м/га	количество, шт.	общая площадь, га	
ТО	2004	53	5	8,1	Защитные	Запретные полосы, расположенные вдоль водных объектов	3	0,20	8Е1С1Б	Е	31	12	12	ЕЧ	0,7	В3	1	110,0			
Ф	-	53	5	8,1	Защитные	Запретные полосы, расположенные вдоль водных объектов	3	0,20	8Е1С1Б	Е	31	12	15	ЕЧ	0,7	В3	1	111,6	1	0,20	

Примечание:

ТО - таксационное описание

Ф - фактическая характеристика лесного насаждения

Исполнитель работ по проведению лесопатологического обследования:

ФИО Джафаров А.А.

Подпись



Результаты проведения лесопатологического обследования лесных насаждений за Август 2017 г.

Субъект Российской Федерации Владимирская область Лесничество (лесопарк) ГКУ ВО "Камешковское лесничество"  
 Участковое лесничество Новкинское Урочище (лесная дача) \_\_\_\_\_

Номер квартала	Номер выдела	Номер выдела	Площадь выдела	Лесное назначение лесов	Категория защитных лесов	Площадь лесопатологического выдела, га	Таксационная характеристика лесного насаждения										Число деревьев на пробе	Распределение деревьев по категориям состояния, % от запаса										Признаки повреждения деревьев	Доля поврежденных деревьев, %	Причина ослабления, повреждения	Полжестит рубке, %	Назначенные мероприятия		
							состав	порода	возраст	средняя высота, м	средний диаметр, см	тип леса	полнота	фонитет	запас, куб.м/га	без признаков ослабления		ослабленные	ильно ослабленные	умчающие	свежий сухостой	старый сухостой	свежий ветровал	старый ветровал	свежий бурелом	старый бурелом	аварийные деревья					вид	площадь, га	
53	5	8,10	3	Защитные	Запретные полосы, расположенные вдоль водных объектов	6	5	8	9	10	11	12	13	14	15	16	17	18	19	20	21	22	23	24	25	26	27	28	29	30	31	32	33	34
			0,20			0,20	8	Е	31	12	15*	ЕЧ	0,7	1	111,6	123		1,5	2,3			15,4	25,7	40,5				614,206,205	84,7	343,821	81,6	СРС	0,20	
							1	С									12						2,3	3,0				206,205	4,9	821	5,3			
							1	Б									10	1,3	2,6				3,8	1,5				206,205	4,8	821	5,3			
<b>ИТОГО ПО НАСАЖДЕНИЮ:</b>												145	2,8	4,9	-	-	-	-	-	-	-	-	15,4	31,8	45,0	-	-	614,206,205	94,4	343,821	97,2	СРС	0,20	

Показатели, не соответствующие таксационному описанию отмечаются «\*». Расшифровка кодов причин и признаков указана в разделе 2 к Акту лесопатологического обследования

Исполнитель работ по проведению лесопатологического обследования:

ФИО Джафаров А.А. Подпись  Телефон 8 (4922) 53-05-61

Дата составления документа 11.10.17

**Ведомость перечета деревьев назначенных в рубку**

ВРЕМЕННАЯ ПРОБНАЯ ПЛОЩАДЬ № \_\_\_\_\_

Субъект Российской Федерации \_\_\_\_\_

Владимирская область \_\_\_\_\_

Лесничество (лесопарк) \_\_\_\_\_

ГКУ ВО "Камешковское лесничество", Новкинское участ. лес-во, ур. \_\_\_\_\_

Квартал \_\_\_\_\_ 53 \_\_\_\_\_ Выдел \_\_\_\_\_ 5 \_\_\_\_\_ Площадь \_\_\_\_\_ 8,10 \_\_\_\_\_ га.

Номер очага вредных организмов \_\_\_\_\_ Размер пробной площади \_\_\_\_\_ 0,20 \_\_\_\_\_ га.

Таксационная характеристика:

тип леса \_\_\_\_\_ ЕЧ \_\_\_\_\_ состав \_\_\_\_\_ 8Е1С1Б \_\_\_\_\_ возраст \_\_\_\_\_ 31 \_\_\_\_\_ бонитет \_\_\_\_\_ 1 \_\_\_\_\_

полнота \_\_\_\_\_ 0,7 \_\_\_\_\_ запас на га \_\_\_\_\_ 111,6 \_\_\_\_\_ возобновление \_\_\_\_\_ отсутствует \_\_\_\_\_

Время и причина ослабления лесного насаждения:

повр. (заселено или отработано) короедом-типографом (код 343), воздействия сильных ветров прошлых лет, повлекшие наклон более 10°, изгиб или вывал деревьев (код 821). Данные причины были определены по следующим основным признакам: отработано >3/4 окр. ств. под кроной (код 614), обрыв корней (вывал) прошлых лет (код 206), обрыв корней (вывал) свежий (код 205).

Тип очага вредных организмов: \_\_\_\_\_ эпизодический \_\_\_\_\_ хронический \_\_\_\_\_ (подчеркнуть)

Фаза развития очага вредных организмов: \_\_\_\_\_ начальная, \_\_\_\_\_ нарастания численности, \_\_\_\_\_  
собственно вспышка, \_\_\_\_\_ кризис \_\_\_\_\_ (подчеркнуть)

Состояние лесного насаждения, намечаемые мероприятия:

Средневзвешенная категория состояния насаждения составляет - \_\_\_\_\_ 4,75 \_\_\_\_\_

Состояние насаждения - \_\_\_\_\_ погибшее \_\_\_\_\_

Назначенное мероприятие - \_\_\_\_\_ санитарная рубка сплошная \_\_\_\_\_

Исполнитель работ по проведению лесопатологического обследования:

ФИО \_\_\_\_\_ Джафаров А.А. \_\_\_\_\_

Подпись \_\_\_\_\_



Дата составления документа \_\_\_\_\_

11.10.17

Телефон \_\_\_\_\_

8 (4922) 53-05-61

## ВЕДОМОСТЬ ПЕРЕЧЕТА ДЕРЕВЬЕВ

Порода: Ель

Ступени толщины	Количество деревьев по категориям состояния, шт.																Всего дер-в по ступеням толщины	
	I	II	III	IV		V		VI			ветровал, бурелом			аварийные деревья			шт.	в т. ч. подл. рубке, %
				НЗ	З	НЗ	З	НЗ	З	О	НЗ	З	О	НЗ	З	О		
1	2	3	4	5	6	7	8	9	10	11	12	13	14	15	16	17	18	19
8																		
12											12	15		36			63	51,2
16											12	11		20			43	35,0
20											1	8		8			17	13,8
24																		
28																		
32																		
36																		
40																		
44																		
48																		
52																		
56																		
60																		
Итого число стволов, шт.										25	34		64				123	99,9
% от числа стволов породы										20,3	27,6		52,0				99,9	99,9
% от числа стволов всех пород										17,2	23,4		44,1				84,7	84,7
Итого запас породы, кубм.										3,44	5,74		9,04				18,22	100,0
Итого, % от запаса породы										18,9	31,5		49,6				100,0	100,0
Итого, % от общего запаса										15,4	25,7		40,5				81,6	81,6

Порода: Сосна

Ступени толщины	Количество деревьев по категориям состояния, шт.																Всего дер-в по ступеням толщины	
	I	II	III	IV		V		VI			ветровал, бурелом			аварийные деревья			шт.	в т. ч. подл. рубке, %
				НЗ	З	НЗ	З	НЗ	З	О	НЗ	З	О	НЗ	З	О		
1	2	3	4	5	6	7	8	9	10	11	12	13	14	15	16	17	18	19
8																		
12																		
16	2	3									3		4				12	58,3
20																		
24																		
28																		
32																		
36																		
40																		
44																		
48																		
52																		
56																		
60																		
Итого число стволов, шт.	2	3									3		4				12	58,3
% от числа стволов породы	16,7	25,0									25,0		33,3				100,0	58,3
% от числа стволов всех пород	1,4	2,1									2,1		2,8				8,4	4,9
Итого запас породы, кубм.	0,34	0,51									0,51		0,68				2,04	58,3
Итого, % от запаса породы	16,7	25,0									25,0		33,3				100,0	58,3
Итого, % от общего запаса	1,5	2,3									2,3		3,0				9,1	5,3

Порода: Береза

Ступени толщины	Количество деревьев по категориям состояния, шт.																Всего дер-в по ступеням толщины	
	I	II	III	IV		V		VI			встровал, бурелом			аварийные деревья			шт.	в т. ч. подл. рубке, %
				НЗ	З	НЗ	З	НЗ	З	О	НЗ	З	О	НЗ	З	О		
1	2	3	4	5	6	7	8	9	10	11	12	13	14	15	16	17	18	19
8																		
12																		
16											5		2				7	70,0
20	1	2															3	
24																		
28																		
32																		
36																		
40																		
44																		
48																		
52																		
56																		
60																		
Итого число стволов, шт.	1	2									5		2				10	70,0
% от числа стволов породы	10,0	20,0									50,0		20,0				100,0	70,0
% от числа стволов всех пород	0,7	1,4									3,4		1,4				6,9	4,8
Итого запас породы, кубм.	0,29	0,58									0,85		0,34				2,06	57,8
Итого, % от запаса породы	14,0	28,2									41,3		16,5				100,0	57,8
Итого, % от общего запаса	1,3	2,6									3,8		1,5				9,2	5,3

1. Визуальное лесопатологическое обследование - кв. 53 вид. 7

Наземное  Дистанционное

1.1. На площади 6,6 га фактическая таксационная характеристика лесного насаждения соответствует (не соответствует) таксационному описанию (нужное подчеркнуть).

Причины несоответствия: давность проведения лесоустройства

Список участков с выявленными несоответствиями приведен в приложении 1 к

1.2. Лесные насаждения с нарушенной или утраченной устойчивостью выявлены на площади 2,7 га:

Участковое лесничество	Урочище дача	Площадь, га		Причина ослабления
		с нарушенной	с утраченной	
Новкинское		1,0		короед-типограф, старый ветровал, свежий ветровал
Новкинское		1,7		

Состояние обследованных лесных насаждений приведено в приложениях 1.1-1.4 к Акту в

1.3. В обследованных лесных участках прогнозируется:

Прогноз	Площадь, га
Ослабление лесных насаждений	
Усыхание лесных насаждений	
Развитие очагов вредных организмов	

1.4. Обнаружено загрязнение лесного участка отходами и выбросами: промышленными

бытовыми

Вид загрязнения	Размеры загрязнения			Объем, кубм	площадь загрязнения, га
	длина, м	ширина, м	высота, м		

**ЗАКЛЮЧЕНИЕ**

Оценка текущего санитарного и лесопатологического состояния лесных насаждений, назначенные профилактические мероприятия по защите лесов, агитационные мероприятия:

Лесоустройство 2004 г.

На площади 3,9 га санитарное состояние удовлетворительное.

С целью предотвращения негативных процессов или снижения ущерба от их воздействия рекомендуется надзор за состоянием насаждения

Выявлены 2 участка общей площадью 2,7 га с утраченной устойчивостью.

Дата проведения обследования 22.08.2017 г.

Исполнитель работ по проведению лесопатологического обследования:

ФИО Джафаров А.А. Подпись 





Поражено болезнями:

Вид болезни	Порода	Встречаемость (% пораженных деревьев)	Степень поражения лесного насаждения (слабая, средняя, сильная)

2.3. Выборке подлежит 77,4 % деревьев от запаса,

в том числе:

ослабленных \_\_\_\_\_ % (причины назначения) \_\_\_\_\_ ;  
 сильно ослабленных \_\_\_\_\_ % (причины назначения) \_\_\_\_\_ ;  
 усыхающих \_\_\_\_\_ % (причины назначения) \_\_\_\_\_ ;  
 свежего сухостоя \_\_\_\_\_ %,  
 свежего ветровала 29,5 %;  
 свежего бурелома \_\_\_\_\_ %;  
 старого сухостоя 23,9 %;  
 старого ветровала 24,0 %;  
 старого бурелома \_\_\_\_\_ %;  
 аварийных \_\_\_\_\_ %.

2.4. Полнота лесного насаждения после уборки деревьев, подлежащих рубке, составит 0,2

Критическая полнота для данной категории лесных насаждений составляет 0,3

#### ЗАКЛЮЧЕНИЕ

С целью предотвращения негативных процессов или снижения ущерба от их воздействия назначено:

Участковое лесничество	Урочище	Квартал	Выдел	Площадь, га	Вид мероприятия	Площадь мероприятия	Порода	Запас на выдел, куб. м	Крайние сроки проведения
Новкинское		53	7	6,6	СРС	1,0	Е	99,0	2019 г.

Ведомость перечета деревьев, назначенных в рубку, и абрис лесного участка прилагаются ( приложение 2 и 3 к Акту).

Меры по обеспечению возобновления:

в соответствии с правилами лесовосстановления от 29.06.2016 г. № 375

Мероприятия, необходимые для предупреждения повреждения или поражения смежных насаждений:

- проведение мероприятий в максимально сжатые сроки;
- своевременная вывозка заготовленной древесины;
- надзор за состоянием смежных насаждений.

Сведения для расчета степени повреждения:

Год образования старого сухостоя \_\_\_\_\_ - \_\_\_\_\_ ;

Основная причина повреждения древесины \_\_\_\_\_ 343, 821 \_\_\_\_\_ .

Дата проведения обследований 22.08.2017 г.

Исполнитель работ по проведению лесопатологического обследования:

ФИО Джафаров А.А.

Подпись \_\_\_\_\_



Ведомость лесных участков с выявленными несоответствиями таксационным описаниям

1	2	3	4	5	6	7	8	9	Таксационная характеристика лесного насаждения										Заложено пробных площадей		
									10	11	12	13	14	15	16	17	18	19	20	21	
Источник данных	Год проведения лесосурьейства	Номер квартала	Номер выдела	Площадь выдела	Целевое назначение лесов	Категория защитных лесов	Номер лесопатологического выдела	Площадь лесопатологического выдела, га	состав	порода	возраст	средняя высота, м	средний диаметр, см	тип леса	плотота	тип условий местопроизрастания	бонитет	запас, куб.м/га	количество, шт.	общая площадь, га	
ТО	2004	53	7	6,6	Защитные	Запретные полосы, расположенные вдоль водных объектов	1	1,00	4С4Е2Б	С	28	12	12	МЧ	0,7	В3	1	120,0			
Ф	-	53	7	6,6	Защитные	Запретные полосы, расположенные вдоль водных объектов	1	1,00	5Е4С1Б	Е	28	12	15	МЧ	0,7	В3	1	98,97	1	1,00	

Примечание:

ТО - таксационное описание

Ф - фактическая характеристика лесного насаждения

Исполнитель работ по проведению лесопатологического обследования:

ФИО Джафаров А.А.

Подпись





Ведомость перечета деревьев назначенных в рубку

ВРЕМЕННАЯ ПРОБНАЯ ПЛОЩАДЬ № \_\_\_\_\_

Субъект Российской Федерации \_\_\_\_\_

Владимирская область \_\_\_\_\_

Лесничество (лесопарк) \_\_\_\_\_

ГКУ ВО "Камешковское лесничество", Новкинское участ. лес-во, ур. \_\_\_\_\_

Квартал \_\_\_\_\_ 53 \_\_\_\_\_ Выдел \_\_\_\_\_ 7 \_\_\_\_\_ Площадь \_\_\_\_\_ 6,60 \_\_\_\_\_ га.

Номер очага вредных организмов \_\_\_\_\_ Размер пробной площади \_\_\_\_\_ 1,00 \_\_\_\_\_ га.

Таксационная характеристика:

тип леса \_\_\_\_\_ МЧ \_\_\_\_\_ состав \_\_\_\_\_ 5Е4С1Б \_\_\_\_\_ возраст \_\_\_\_\_ 28 \_\_\_\_\_ бонитет \_\_\_\_\_ 1 \_\_\_\_\_

полнота \_\_\_\_\_ 0,7 \_\_\_\_\_ запас на га \_\_\_\_\_ 99,0 \_\_\_\_\_ возобновление \_\_\_\_\_ отсутствует \_\_\_\_\_

Время и причина ослабления лесного насаждения:

повр. (заселено или отработано) короедом-типографом (код 343), воздействия сильных ветров прошлых лет, повлекшие наклон более 10°, изгиб или вывал деревьев (код 821). Данные причины были определены по следующим основным признакам: отработано >3/4 окр. ств. под кроной (код 614), обрыв корней (вывал) прошлых лет (код 206), обрыв корней (вывал) свежий (код 205).

Тип очага вредных организмов: \_\_\_\_\_ эпизодический \_\_\_\_\_ хронический (подчеркнуть)

Фаза развития очага вредных организмов: \_\_\_\_\_ начальная, \_\_\_\_\_ нарастания численности,  
собственно вспышка, \_\_\_\_\_ кризис (подчеркнуть)

Состояние лесного насаждения, намечаемые мероприятия:

Средневзвешенная категория состояния насаждения составляет - \_\_\_\_\_ 4,11

Состояние насаждения - \_\_\_\_\_ усыхающее

Назначенное мероприятие - \_\_\_\_\_ санитарная рубка сплошная

Исполнитель работ по проведению лесопатологического обследования:

ФИО \_\_\_\_\_ Джафаров А.А. \_\_\_\_\_

Подпись \_\_\_\_\_

Дата составления документа \_\_\_\_\_

11.10.17

Телефон \_\_\_\_\_

8 (4922) 53-05-61

## ВЕДОМОСТЬ ПЕРЕЧЕТА ДЕРЕВЬЕВ

Порода: Ель

Ступени толщины	Количество деревьев по категориям состояния, шт.																Всего дер-в по ступеням толщины	
	I	II	III	IV		V		VI			ветровал, бурелом			аварийные деревья			шт.	в т. ч. подл. рубке, %
				НЗ	З	НЗ	З	НЗ	З	О	НЗ	З	О	НЗ	З	О		
1	2	3	4	5	6	7	8	9	10	11	12	13	14	15	16	17	18	19
8																		
12											102	25		64			191	56,2
16											40	23		20			83	24,4
20											26	29		11			66	19,4
24																		
28																		
32																		
36																		
40																		
44																		
48																		
52																		
56																		
60																		
Итого число стволов, шт.											168	77		95			340	99,9
% от числа стволов породы											49,4	22,6		27,9			99,9	99,9
% от числа стволов всех пород											27,2	12,5		15,4			55,1	55,1
Итого запас породы, кбм.											23,67	15,40		12,22			51,29	99,9
Итого, % от запаса породы											46,1	30,0		23,8			99,9	99,9
Итого, % от общего запаса											23,9	15,6		12,3			51,8	51,8

Порода: Сосна

Ступени толщины	Количество деревьев по категориям состояния, шт.																Всего дер-в по ступеням толщины	
	I	II	III	IV		V		VI			ветровал, бурелом			аварийные деревья			шт.	в т. ч. подл. рубке, %
				НЗ	З	НЗ	З	НЗ	З	О	НЗ	З	О	НЗ	З	О		
1	2	3	4	5	6	7	8	9	10	11	12	13	14	15	16	17	18	19
8																		
12	16	32									8		11				67	9,9
16	28	11									21		13				73	17,8
20	11	13									11		6				41	8,9
24	6	4															10	
28																		
32																		
36																		
40																		
44																		
48																		
52																		
56																		
60																		
Итого число стволов, шт.	61	60									40		30				191	36,6
% от числа стволов породы	32,0	31,4									20,9		15,7				100,0	36,6
% от числа стволов всех пород	9,9	9,7									6,5		4,9				31,0	11,4
Итого запас породы, кбм.	12,13	10,22									7,51		4,90				34,77	35,7
Итого, % от запаса породы	34,9	29,4									21,6		14,1				100,0	35,7
Итого, % от общего запаса	12,3	10,3									7,6		5,0				35,2	12,6

Порода: Береза

Ступени толщины	Количество деревьев по категориям состояния, шт.																Всего дер-в по ступням толщины	
	I	II	III	IV		V		VI			ветровал, бурелом			аварийные деревья			шт.	в т. ч. подл. рубке, %
				НЗ	З	НЗ	З	НЗ	З	О	НЗ	З	О	НЗ	З	О		
1	2	3	4	5	6	7	8	9	10	11	12	13	14	15	16	17	18	19
8																		
12											26		13				39	45,3
16											11		21				32	37,2
20											8		7				15	17,4
24																		
28																		
32																		
36																		
40																		
44																		
48																		
52																		
56																		
60																		
Итого число стволов, шт.											45		41				86	100,0
% от числа стволов породы											52,3		47,7				100,0	100,0
% от числа стволов всех пород											7,3		6,6				13,9	13,9
Итого запас породы, кбм.											6,27		6,64				12,91	100,0
Итого, % от запаса породы											48,6		51,4				100,0	100,0
Итого, % от общего запаса											6,3		6,7				13,0	13,0





Поражено болезнями:

Вид болезни	Порода	Встречаемость (% пораженных деревьев)	Степень поражения лесного насаждения (слабая, средняя, сильная)

2.3. Выборке подлежит 81,2 % деревьев от запаса,  
 в том числе:  
 ослабленных \_\_\_\_\_ % (причины назначения) \_\_\_\_\_ ;  
 сильно ослабленных \_\_\_\_\_ % (причины назначения) \_\_\_\_\_ ;  
 усыхающих \_\_\_\_\_ % (причины назначения) \_\_\_\_\_ ;  
 свежего сухостоя \_\_\_\_\_ %,  
 свежего ветровала 34,3 %;  
 свежего бурелома \_\_\_\_\_ %;  
 старого сухостоя 14,7 %;  
 старого ветровала 32,2 %;  
 старого бурелома \_\_\_\_\_ %;  
 аварийных \_\_\_\_\_ %.

2.4. Полнота лесного насаждения после уборки деревьев, подлежащих рубке, составит 0,1  
 Критическая полнота для данной категории лесных насаждений составляет 0,3

#### ЗАКЛЮЧЕНИЕ

С целью предотвращения негативных процессов или снижения ущерба от их воздействия назначено:

Участковое лесничество	Урочище	Квартал	Выдел	Площадь, га	Вид мероприятия	Площадь мероприятия	Порода	Запас на выдел, куб. м	Крайние сроки проведения
Новкинское		53	7	6,6	СРС	1,7	Е	187,9	2019 г.

Ведомость перечета деревьев, назначенных в рубку, и абрис лесного участка прилагаются (приложение 2 и 3 к Акту).

Меры по обеспечению возобновления: \_\_\_\_\_ в соответствии с правилами лесовосстановления от 29.06.2016 г. № 375

Мероприятия, необходимые для предупреждения повреждения или поражения смежных насаждений:

- проведение мероприятий в максимально сжатые сроки;
- своевременная вывозка заготовленной древесины;
- надзор за состоянием смежных насаждений.

Сведения для расчета степени повреждения:

Год образования старого сухостоя \_\_\_\_\_ - \_\_\_\_\_ ;  
 Основная причина повреждения древесины \_\_\_\_\_ 343, 821 \_\_\_\_\_ .

Дата проведения обследований 22.08.2017 г.

Исполнитель работ по проведению лесопатологического обследования:

ФИО \_\_\_\_\_ Джафаров А.А. \_\_\_\_\_ Подпись \_\_\_\_\_ 

Ведомость лесных участков с выявленными несоответствиями таксационным описаниям

1	2	3	4	5	6	7	8	9	Таксационная характеристика лесного насаждения										Заложено пробных площадей			
									10	11	12	13	14	15	16	17	18	19	20	21		
Источник данных	Год проведения лесосурьейства	Номер квартала	Номер выдела	Площадь выдела	Лесное назначение лесов	Категория защитных лесов	Номер лесопатологического выдела	Площадь лесопатологического выдела, га	состав	10	11	12	13	14	15	16	17	18	19	20	21	Общая площадь, га
ТО 2004	53	7	6,6	Защитные	Защитные	Защитные полосы, расположенные вдоль водных объектов	2	1,70	4С4Е2Б	С	28	12	12	МЧ	0,7	В3	1	120,0				
Ф -	53	7	6,6	Защитные	Защитные	Защитные полосы, расположенные вдоль водных объектов	2	1,70	6Е3С1Б	Е	28	12	16	МЧ	0,7	В3	1	110,5	1	1,70		

Примечание:

ТО - таксационное описание

Ф - фактическая характеристика лесного насаждения

Исполнитель работ по проведению лесопатологического обследования:

ФИО Джафаров А.А.

Подпись





Ведомость перечета деревьев назначенных в рубку

ВРЕМЕННАЯ ПРОБНАЯ ПЛОЩАДЬ № \_\_\_\_\_

Субъект Российской Федерации \_\_\_\_\_

Владимирская область \_\_\_\_\_

Лесничество (лесопарк) \_\_\_\_\_

ГКУ ВО "Камешковское лесничество", Новкинское участ. лес-во, ур. \_\_\_\_\_

Квартал \_\_\_\_\_ 53 \_\_\_\_\_ Выдел \_\_\_\_\_ 7 \_\_\_\_\_ Площадь \_\_\_\_\_ 6,60 \_\_\_\_\_ га.

Номер очага вредных организмов \_\_\_\_\_ Размер пробной площади \_\_\_\_\_ 1,70 \_\_\_\_\_ га.

Таксационная характеристика:

тип леса \_\_\_\_\_ МЧ \_\_\_\_\_ состав \_\_\_\_\_ 6ЕЗС1Б \_\_\_\_\_ возраст \_\_\_\_\_ 28 \_\_\_\_\_ бонитет \_\_\_\_\_ 1 \_\_\_\_\_

полнота \_\_\_\_\_ 0,7 \_\_\_\_\_ запас на га \_\_\_\_\_ 110,5 \_\_\_\_\_ возобновление \_\_\_\_\_ отсутствует \_\_\_\_\_

Время и причина ослабления лесного насаждения:

повр. (заселено или отработано) короедом-типографом (код 343), воздействия сильных ветров прошлых лет, повлекшие наклон более 10°, изгиб или вывал деревьев (код 821). Данные причины были определены по следующим основным признакам: отработано >3/4 окр. ств. под кроной (код 614), обрыв корней (вывал) прошлых лет (код 206), обрыв корней (вывал) свежий (код 205).

Тип очага вредных организмов: \_\_\_\_\_ эпизодический \_\_\_\_\_ хронический (подчеркнуть)

Фаза развития очага вредных организмов: \_\_\_\_\_ начальная, \_\_\_\_\_ нарастания численности, \_\_\_\_\_  
собственно вспышка, \_\_\_\_\_ кризис (подчеркнуть)

Состояние лесного насаждения, намечаемые мероприятия:

Средневзвешенная категория состояния насаждения составляет - \_\_\_\_\_ 4,36 \_\_\_\_\_

Состояние насаждения - \_\_\_\_\_ усыхающее \_\_\_\_\_

Назначенное мероприятие - \_\_\_\_\_ санитарная рубка сплошная \_\_\_\_\_

Исполнитель работ по проведению лесопатологического обследования:

ФИО \_\_\_\_\_ Джафаров А.А. \_\_\_\_\_

Подпись \_\_\_\_\_  \_\_\_\_\_

Дата составления документа \_\_\_\_\_ 11.10.17 \_\_\_\_\_

Телефон \_\_\_\_\_ 8 (4922) 53-05-61 \_\_\_\_\_

## ВЕДОМОСТЬ ПЕРЕЧЕТА ДЕРЕВЬЕВ

Порода: Ель

Ступени толщины	Количество деревьев по категориям состояния, шт.																Всего дер-в по ступеням толщины	
	I	II	III	IV		V		VI			ветровал, бурелом			аварийные деревья			шт.	в т. ч. подл. рубке, %
				НЗ	З	НЗ	З	НЗ	З	О	НЗ	З	О	НЗ	З	О		
1	2	3	4	5	6	7	8	9	10	11	12	13	14	15	16	17	18	19
8																		
12											100	45		68			213	39,2
16											21	63		55			139	25,6
20											26	59		61			146	26,9
24											15	16		14			45	8,3
28																		
32																		
36																		
40																		
44																		
48																		
52																		
56																		
60																		
Итого число стволов, шт.											162	183		198			543	100,0
% от числа стволов породы											29,8	33,7		36,5			100,0	100,0
% от числа стволов всех пород											16,6	18,8		20,3			55,7	55,7
Итого запас породы, кубм.											27,60	41,84		41,84			111,28	100,0
Итого, % от запаса породы											24,8	37,6		37,6			100,0	100,0
Итого, % от общего запаса											14,7	22,3		22,3			59,3	59,3

Порода: Сосна

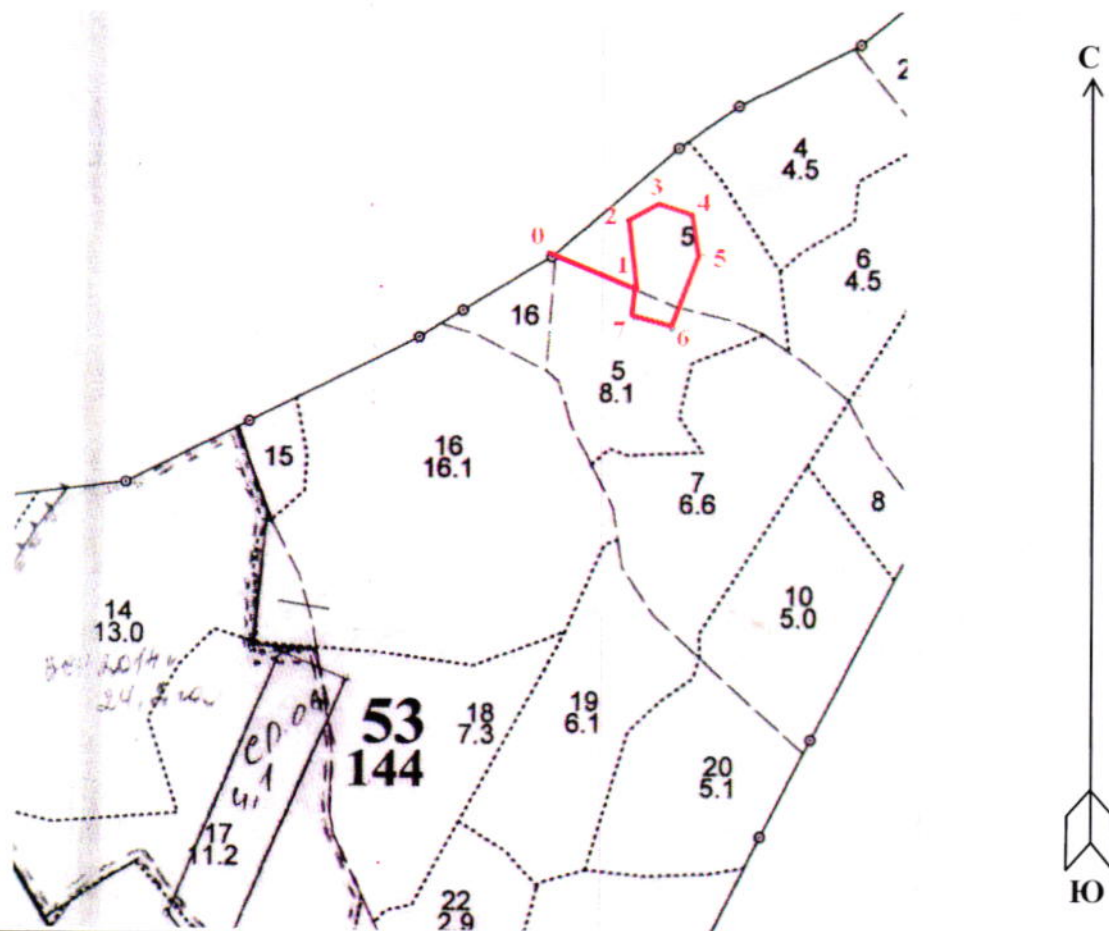
Ступени толщины	Количество деревьев по категориям состояния, шт.																Всего дер-в по ступеням толщины	
	I	II	III	IV		V		VI			ветровал, бурелом			аварийные деревья			шт.	в т. ч. подл. рубке, %
				НЗ	З	НЗ	З	НЗ	З	О	НЗ	З	О	НЗ	З	О		
1	2	3	4	5	6	7	8	9	10	11	12	13	14	15	16	17	18	19
8																		
12	8	13									18		21				60	14,5
16	42	52									27		33				154	22,3
20	19	16									11		9				55	7,4
24																		
28																		
32																		
36																		
40																		
44																		
48																		
52																		
56																		
60																		
Итого число стволов, шт.	69	81									56		63				269	44,2
% от числа стволов породы	25,7	30,1									20,8		23,4				100,0	44,2
% от числа стволов всех пород	7,1	8,3									5,7		6,5				27,6	12,2
Итого запас породы, кубм.	13,48	14,67									9,35		9,97				47,48	40,7
Итого, % от запаса породы	28,4	30,9									19,7		21,0				100,0	40,7
Итого, % от общего запаса	7,2	7,8									5,0		5,3				25,3	10,3

Порода: Береза

Ступени толщины	Количество деревьев по категориям состояния, шт.																Всего дер-в по ступеням толщины		
	I	II	III	IV		V		VI			ветровал, бурелом			аварийные деревья			шт.	в т. ч. подл. рубке, %	
				НЗ	З	НЗ	З	НЗ	З	О	НЗ	З	О	НЗ	З	О			
1	2	3	4	5	6	7	8	9	10	11	12	13	14	15	16	17	18	19	
8																			
12											29		17				46	28,2	
16	6	4									33		28				71	37,4	
20	8	11									18		9				46	16,6	
24																			
28																			
32																			
36																			
40																			
44																			
48																			
52																			
56																			
60																			
Итого число стволов, шт.	14	15									80		54				163	82,2	
% от числа стволов породы	8,6	9,2									49,1		33,1				100,0	82,2	
% от числа стволов всех пород	1,4	1,5									8,2		5,5				16,6	13,7	
Итого запас породы, кубм.	3,35	3,87									13,15		8,73				29,09	75,2	
Итого, % от запаса породы	11,5	13,3									45,2		30,0				100,0	75,2	
Итого, % от общего запаса	1,8	2,1									7,0		4,6				15,5	11,6	

Абрис участка

М 1:10000



№ выдела	Ленты (круговой площадки) перечёта				
	№ ленты (площадки)	длина, м	ширина, м	радиус, м	площадь, га
5 (л/п выд №1)	Сплошной пересчет				1,30

Номера точек	Координаты	Азимут линий	Длина, м	Номера точек	Координаты	Азимут линий	Длина, м
0-1	56°24.772';040°55.210'	108°	156				
1-2	56°24.727';040°55.334'	340°	81				
2-3	56°24.772';040°55.329'	41°	46				
3-4	56°24.788';040°55.374'	88°	50				
4-5	56°24.781';040°55.413'	165°	67				
5-6	56°24.753';040°55.420'	187°	90				
6-7	56°24.700';040°55.380'	272°	51				
7-1	56°24.711';040°55.334'	353°	41				

Условные обозначения: — Границы участка

Исполнитель работ по проведению лесопатологического обследования:

ФИО Джафаров А.А.

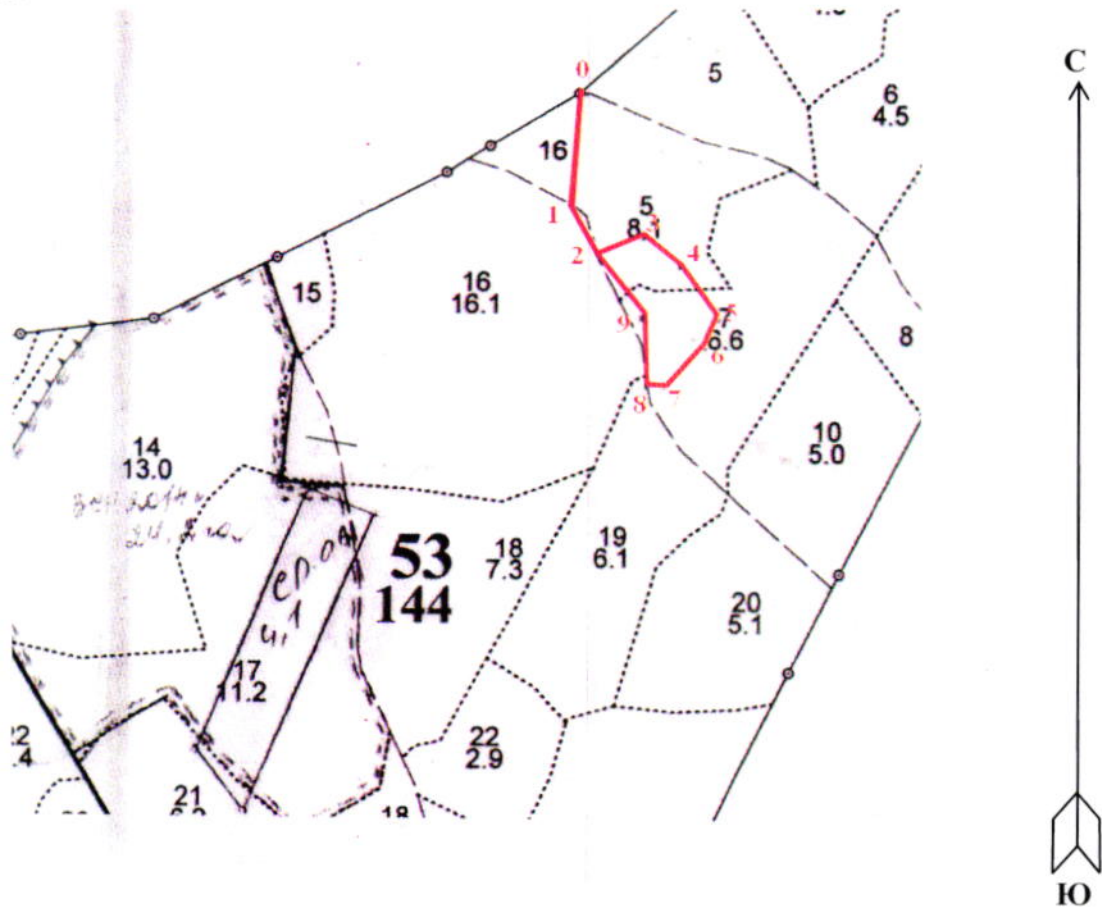
Подпись

Дата составления документа 11.10.17

Телефон 8 (4922) 53-05-61

Абрис участка

M 1:10000



№ выдела	Ленты (круговой площадки) перечёта				
	№ ленты (площадки)	длина, м	ширина, м	радиус, м	площадь, га
5 (л/п выд №2)	Сплошной перечет				0,80
7 (л/п выд №1)	Сплошной перечет				1,00

Номера точек	Координаты	Азимут линий	Длина, м	Номера точек	Координаты	Азимут линий	Длина, м
0-1	56°24.772';040°55.210'	167°	179	8-9	56°24.551';040°55.317'	350°	84
1-2	56°24.677';040°55.220'	131°	69	9-2	56°24.598';040°55.315'	313°	110
2-3	56°24.646';040°55.257'	61°	74				
3-4	56°24.654';040°55.324'	117°	50				
4-5	56°24.636';040°55.367'	136°	83				
5-6	56°24.598';040°55.412'	187°	47				
6-7	56°24.576';040°55.388'	201°	69				
7-8	56°24.548';040°55.348'	269°	42				

Условные обозначения: — - Границы участка

Исполнитель работ по проведению лесопатологического обследования:

ФИО Джафаров А.А.

Подпись 

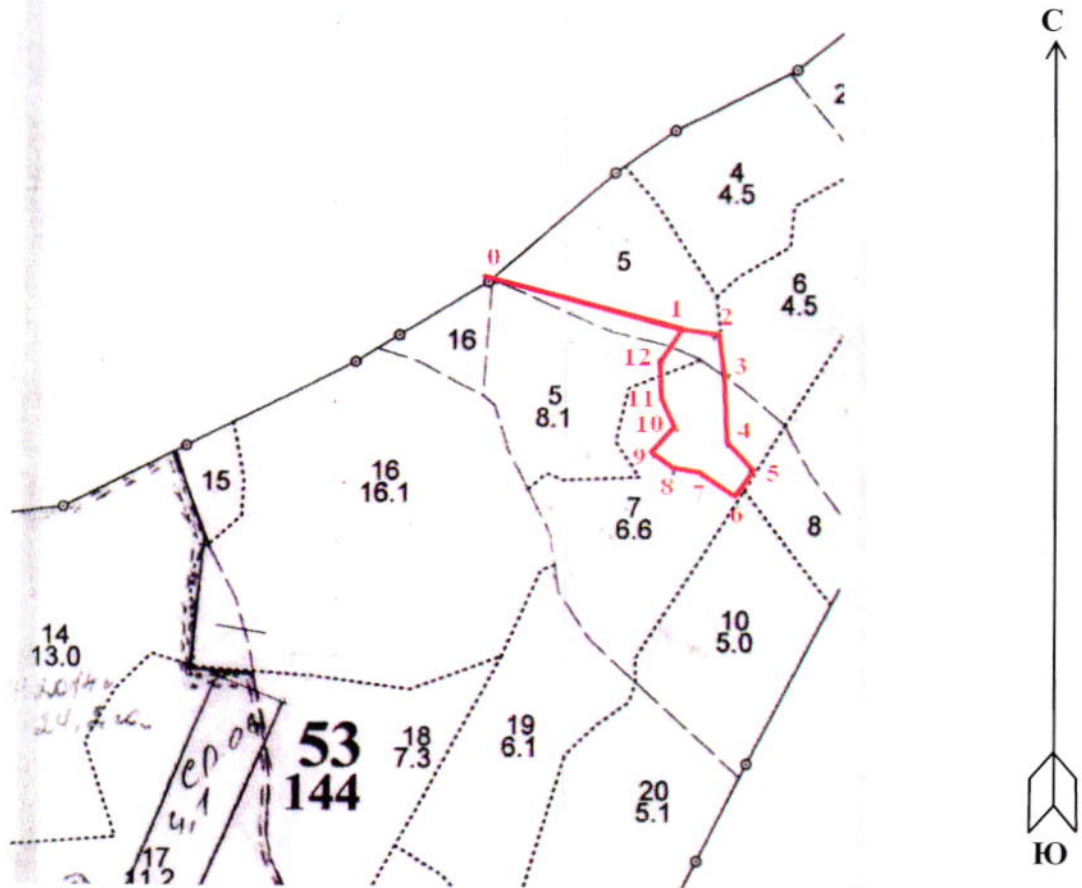
Дата составления документа 11.10.17

Телефон 8 (4922) 53-05-61



Абрис участка

М 1:10000



№ выдела	Ленты (круговой площадки) перечёта				
	№ ленты (площадки)	длина, м	ширина, м	радиус, м	площадь, га
5 (л/п выд №3)	Сплошной перечет				0,20
7(л/п выд №2)	Сплошной перечет				1,70

Номера точек	Координаты	Азимут линий	Длина, м	Номера точек	Координаты	Азимут линий	Длина, м
0-1	56°24.772';040°55.210'	108°	307	8-9	56°24.609';040°55.461'	301°	36
1-2	56°24.715';040°55.472'	99°	31	9-10	56°24.622';040°55.435'	19°	45
2-3	56°24.709';040°55.515'	133°	40	10-11	56°24.640';040°55.460'	312°	42
3-4	56°24.689';040°55.531'	174°	110	11-12	56°24.660';040°55.445'	346°	59
4-5	56°24.631';040°55.526'	124°	47	12-1	56°24.689';040°55.439'	33°	68
5-6	56°24.607';040°55.553'	200°	31				
6-7	56°24.595';040°55.532'	277°	33				
7-8	56°24.604';040°55.501'	259°	43				

Условные обозначения: — Границы участка

Исполнитель работ по проведению лесопатологического обследования:

ФИО Джафаров А.А.

Подпись

Дата составления документа 11.10.17

Телефон 8 (4922) 53-05-61