

УТВЕРЖДАЮ:

Должность Заместитель директора департамента лесного хозяйства администрации Владимирской области
 Ф.И.О. С.В. Артемьева
 Дата 25.10.17

Акт

лесопатологического обследования № 929

лесных насаждений ГКУ ВО "Киржачское лесничество" (лесничество, лесопарк)
Владимирская область (субъект Российской Федерации)

Способ лесопатологического обследования: 1. Визуальный
 2. Инструментальный

Место проведения

Участковое лесничество	Урочище (дача)	Квартал (кварталы)	Выдел (Выделы)	Площадь, га
Кипревское		2	16	2,60

Лесопатологическое обследование проведено на площади 2,60 га

Поражено болезнями:

Вид болезни	Порода	Встречаемость (% пораженных деревьев)	Степень поражения лесного насаждения (слабая, средняя, сильная)

2.3. Выборке подлежит 10,4 % деревьев от запаса,

в том числе:

ослабленных _____ % (причины назначения) _____ ;
 сильно ослабленных _____ % (причины назначения) _____ ;
 усыхающих _____ % (причины назначения) _____ ;
 свежего сухостоя _____ %,
 свежего ветровала 0,3 %;
 свежего бурелома _____ %;
 старого сухостоя 8,7 %;
 старого ветровала 1,4 %;
 старого бурелома _____ %;
 аварийных _____ %.

2.4. Полнота лесного насаждения после уборки деревьев, подлежащих рубке, составит 0,6

Критическая полнота для данной категории лесных насаждений составляет 0,6

ЗАКЛЮЧЕНИЕ

С целью предотвращения негативных процессов или снижения ущерба от их воздействия назначено:

Участковое лесничество	Урочище	Квартал	Выдел	Площадь, га	Вид мероприятия	Площадь мероприятия	Порода	Запас на выдел, куб. м	Крайние сроки проведения
Кипревское		2	16	2,6	СРВ	2,6	Е, С	89,8	2019 г.

Ведомость перечета деревьев, назначенных в рубку, и абрис лесного участка прилагаются (приложение 2 и 3 к Акту).

Меры по обеспечению возобновления: _____

Мероприятия, необходимые для предупреждения повреждения или поражения смежных насаждений:

- проведение мероприятий в максимально сжатые сроки;
- своевременная вывозка заготовленной древесины;
- надзор за состоянием насаждения.

Сведения для расчета степени повреждения:

Год образования старого сухостоя _____ - _____ ;

Основная причина повреждения древесины _____ 343, 821 _____ .

Дата проведения обследований 28.07.2017 г.

Исполнитель работ по проведению лесопатологического обследования:

ФИО Джафаров А.А.

Подпись _____

Июль 2017 г.

Результаты проведения лесопатологического обследования лесных насаждений за

Лесничество (лесопарк) ГКУ ВО "Киржачское лесничество"

Владимирская область

Субъект Российской Федерации

Урочище (лесная дача)

Кипревское

Участковое лесничество

1	2	3	4	5	6	7	Таксационная характеристика лесного насаждения								Распределение деревьев по категориям состояния, % от запаса										33	34											
							8	9	10	11	12	13	14	15	16	17	18	19	20	21	22	23	24	25			26	27	28	31	32						
Номер квартала	Номер выдела	Площадь выдела	Лесное назначение лесов	Защитные	Категория защитных лесов	Номер лесопатологического выдела	Площадь лесопатологического выдела, га	состав	порода	возраст	средняя высота, м	средний диаметр, см	тип леса	полнота	бонитет	запас, куб.м/га	Число деревьев на пробе	без признаков ослабления	ослабленные	сильно ослабленные	усыхающие	свежий сухой	старый сухой	свежий ветровал	старый ветровал	свежий бурелом	старый бурелом	аварийные деревья	Признаки повреждения деревьев			Доля поврежденных деревьев, %	Причина ослабления, повреждения	Подлежит рубке, %	Назначенные мероприятия		
2	16	2,60		Защитные	Защитные полосы лесов вдоль железнодорожных путей общего пользования, федеральных автомобильных дорог общего пользования и автомобильных дорог общего пользования, находящихся в собственности субъектов Российской Федерации	5		6	Е	70	26	27	Бч	0,7	1	330	715	38,1	11,9										614,206	12,7	343,821	10,1	СРВ	2,60			
								2	С								235	12,8	6,8			8,7	0,3					206,205	0,7	821	0,3						
								2	Б								286	15,0	5,0																		
ИТОГО ПО НАСАЖДЕНИЮ:																	1236	65,9	23,7	-	-	8,7	0,3	1,4	-	-	-	-	-	-	-	614,206,205	13,4	343,821	10,4	СРВ	2,60

Показатели, не соответствующие таксационному описанию отмечаются «*». Расшифровка кодов причин и признаков указана в разделе 2 к Акту лесопатологического обследования

Исполнитель работ по проведению лесопатологического обследования:

Джафаров А.А.

Подпись

10.10.2017

Телефон

8 (4922) 53-05-61

Ведомость перечета деревьев назначенных в рубку

ВРЕМЕННАЯ ПРОБНАЯ ПЛОЩАДЬ № _____

Субъект Российской Федерации _____

Владимирская область _____

Лесничество (лесопарк) _____

ГКУ ВО "Киржачское лесничество", Кипревское участ. лес-во _____

Квартал _____ 2 _____ Выдел _____ 16 _____ Площадь _____ 2,60 _____ га.

Номер очага вредных организмов _____ Размер пробной площади _____ 2,60 _____ га.

Таксационная характеристика:

тип леса _____ ЕЧ _____ состав _____ 6Е2С2Б _____ возраст _____ 70 _____ бонитет _____ 1 _____

полнота _____ 0,7 _____ запас на га _____ 330,0 _____ возобновление _____ отсутствует _____

Время и причина ослабления лесного насаждения:

повр. (заселено или отработано) короедом-типографом (код 343), воздействия сильных ветров прошлых лет, повлекшие наклон более 10°, изгиб или вывал деревьев (код 821). Данные причины были определены по следующим основным признакам: отработано >3/4 окр. ств. под кроной (код 614), обрыв корней (вывал) прошлых лет (код 206), обрыв корней (вывал) свежий (код 205).

Тип очага вредных организмов: _____ эпизодический _____ хронический _____ (подчеркнуть)

Фаза развития очага вредных организмов: _____ начальная, _____ нарастания численности, _____
собственно вспышка, _____ кризис _____ (подчеркнуть)

Состояние лесного насаждения, намечаемые мероприятия:

Средневзвешенная категория состояния насаждения составляет - _____ 1,76 _____

Состояние насаждения - _____ ослабленное _____

Назначенное мероприятие - _____ санитарная рубка выборочная _____

Исполнитель работ по проведению лесопатологического обследования:

ФИО _____ Джафаров А.А. _____

Подпись _____

Дата составления документа _____

10.10.2017

Телефон _____

8 (4922) 53-05-61

ВЕДОМОСТЬ ПЕРЕЧЕТА ДЕРЕВЬЕВ

Порода: Ель

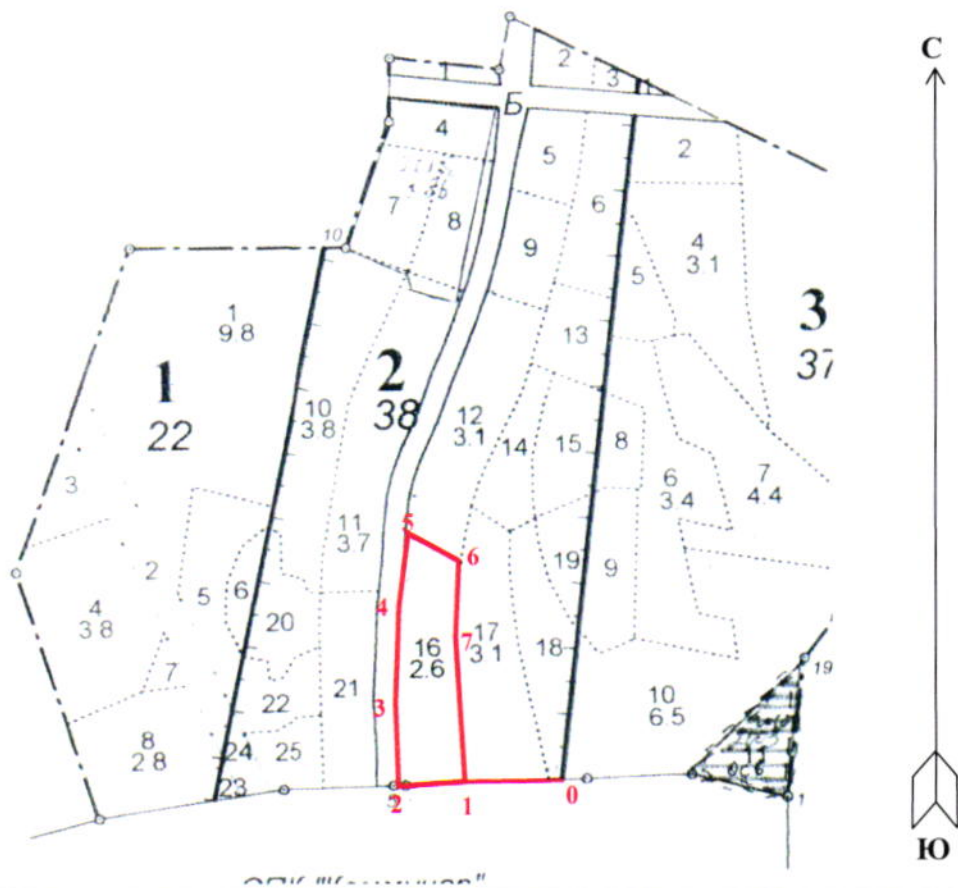
Ступени толщины	Количество деревьев по категориям состояния, шт.																Всего дер-в по ступеням толщины	
	I	II	III	IV		V		VI			ветровал, бурелом			аварийные деревья			шт.	в т. ч. подл. рубке, %
				НЗ	З	НЗ	З	НЗ	З	О	НЗ	З	О	НЗ	З	О		
1	2	3	4	5	6	7	8	9	10	11	12	13	14	15	16	17	18	19
8		1								1							2	0,1
12	1	1								3							5	0,4
16	12	1								16							29	2,2
20	62	3								49				10			124	8,3
24	104	21								23				4			152	3,8
28	118	41								9				9			177	2,5
32	96	26								23							145	3,2
36	42	21								5							68	0,7
40	6	3								3							12	0,4
44										1							1	0,1
48																		
52																		
56																		
60																		
Итого число стволов, шт.	441	118								133				23			715	21,8
% от числа стволов породы	61,7	16,5								18,6				3,2			100,0	21,8
% от числа стволов всех пород	35,5	9,5								10,8				1,9			57,7	12,7
Итого запас породы, кубм.	326,40	101,93								74,65				11,84			514,82	16,8
Итого, % от запаса породы	63,4	19,8								14,5				2,3			100,0	16,8
Итого, % от общего запаса	38,1	11,9								8,7				1,4			60,1	10,1

Порода: Сосна

Ступени толщины	Количество деревьев по категориям состояния, шт.																Всего дер-в по ступеням толщины	
	I	II	III	IV		V		VI			ветровал, бурелом			аварийные деревья			шт.	в т. ч. подл. рубке, %
				НЗ	З	НЗ	З	НЗ	З	О	НЗ	З	О	НЗ	З	О		
1	2	3	4	5	6	7	8	9	10	11	12	13	14	15	16	17	18	19
8		2															2	
12																	4	
16	3	1															19	1,7
20	12	3									3		1				59	1,3
24	36	20									3						68	0,4
28	39	28									1						44	
32	32	12															23	
36	14	9															13	
40	9	4															3	
44	2	1																
48																		
52																		
56																		
60																		
Итого число стволов, шт.	147	80									7		1				235	3,4
% от числа стволов породы	62,6	34,0									3,0		0,4				100,0	3,4
% от числа стволов всех пород	11,9	6,5									0,6		0,1				19,1	0,7
Итого запас породы, кубм.	109,83	58,52									2,92		0,34				171,61	1,9
Итого, % от запаса породы	64,0	34,1									1,7		0,2				100,0	1,9
Итого, % от общего запаса	12,8	6,8									0,3						19,9	0,3

Абрис участка

М 1:10000



№ выдела	Ленты (круговой площадки) перечёта				
	№ ленты (площадки)	длина, м	ширина, м	радиус, м	площадь, га
16	Сплошной пересчет				2,60

Номера точек	Координаты	Румбы линий	Длина, м	Номера точек	Координаты	Румбы линий	Длина, м
0-1	56°16'44";41°38'47.33"	ЮЗ:76°	135				
1-2	56°16'44";41°38'47.28"	ЮЗ:76°	90				
2-3	56°16'44";41°38'47.21"	СЗ:10°	125				
3-4	56°16'45";41°38'47.38"	С:0°	100				
4-5	56°16'44";41°38'47.33"	СВ:4°	80				
5-6	56°16'55";41°38'47.21"	ЮВ:70°	83				
6-7	56°16'55";41°38'47.26"	ЮЗ:4°	90				
7-1	56°16'48";41°38'47.36"	ЮВ:7°	200				

Условные обозначения: — - Границы участка

Исполнитель работ по проведению лесопатологического обследования:

ФИО Джафаров А.А.

Подпись 

Дата составления документа 10.10.2017

Телефон 8 (4922) 53-05-61