

УТВЕРЖДАЮ:

Должность Заместитель директора департамента лесного хозяйства администрации Владимирской области
 Ф.И.О. С.В. Артемьева
 Дата 25.10.17

Акт

лесопатологического обследования № 928

лесных насаждений ГКУ ВО "Киржачское лесничество" (лесничество, лесопарк)
Владимирская область (субъект Российской Федерации)

Способ лесопатологического обследования: 1. Визуальный
 2. Инструментальный

Место проведения

Участковое лесничество	Урочище (дача)	Квартал (кварталы)	Выдел (Выделы)	Площадь, га
Кипревское		2	17	3,10

Лесопатологическое обследование проведено на площади 3,10 га

Поражено болезнями:

Вид болезни	Порода	Встречаемость (% пораженных деревьев)	Степень поражения лесного насаждения (слабая, средняя, сильная)
Рак смоляной	С	0,2	

2.3. Выборке подлежит 12,0 % деревьев от запаса,

в том числе:

ослабленных _____ % (причины назначения) _____ ;
сильно ослабленных _____ % (причины назначения) _____ ;
усыхающих _____ % (причины назначения) _____ ;
свежего сухостоя _____ %;
свежего ветровала _____ %;
свежего бурелома _____ %;
старого сухостоя 11,7 %;
старого ветровала 0,3 %;
старого бурелома _____ %;
аварийных _____ %.

2.4. Полнота лесного насаждения после уборки деревьев, подлежащих рубке, составит 0,6

Критическая полнота для данной категории лесных насаждений составляет 0,6

ЗАКЛЮЧЕНИЕ

С целью предотвращения негативных процессов или снижения ущерба от их воздействия назначено:

Участковое лесничество	Урочище	Квартал	Выдел	Площадь, га	Вид мероприятия	Площадь мероприятия	Порода	Запас на выдел, куб. м	Крайние сроки проведения
Кипревское		2	17	3,1	СРВ	3,1	Е, С	104,2	2019 г.

Ведомость перечета деревьев, назначенных в рубку, и абрис лесного участка прилагаются (приложение 2 и 3 к Акту).

Меры по обеспечению возобновления:

Мероприятия, необходимые для предупреждения повреждения или поражения смежных насаждений:

- проведение мероприятий в максимально сжатые сроки;
- своевременная вывозка заготовленной древесины;
- надзор за состоянием насаждения.

Сведения для расчета степени повреждения:

Год образования старого сухостоя _____ ;

Основная причина повреждения древесины _____ 343, 821

Дата проведения обследований 28.07.2017 г.

Исполнитель работ по проведению лесопатологического обследования:

ФИО Джафаров А.А.

Подпись _____

Ведомость перечета деревьев назначенных в рубку

ВРЕМЕННАЯ ПРОБНАЯ ПЛОЩАДЬ № _____

Субъект Российской Федерации _____

Владимирская область

Лесничество (лесопарк) _____

ГКУ ВО "Киржачское лесничество", Кипревское участ. лес-во

Квартал _____ 2 _____ Выдел _____ 17 _____ Площадь _____ 3,10 га.

Номер очага вредных организмов _____ Размер пробной площади _____ 1,02 га.

Таксационная характеристика:

тип леса _____ ЕЧ _____ состав _____ 4Е1С5Б _____ возраст _____ 70 _____ бонитет _____ 1

полнота _____ 0,7 _____ запас на га _____ 280,0 _____ возобновление _____ отсутствует

Время и причина ослабления лесного насаждения:

повр. (заселено или отработано) короедом-типографом (код 343), воздействия сильных ветров прошлых лет, повлекшие наклон более 10°, изгиб или вывал деревьев (код 821). Данные причины были определены по следующим основным признакам: отработано >3/4 окр. ств. под кроной (код 614), обрыв корней (вывал) прошлых лет (код 206).

Тип очага вредных организмов: эпизодический хронический (подчеркнуть)
Фаза развития очага вредных организмов: начальная, нарастания численности,
собственно вспышка, кризис (подчеркнуть)

Состояние лесного насаждения, намечаемые мероприятия:

Средневзвешенная категория состояния насаждения составляет - 1,85

Состояние насаждения - ослабленное

Назначенное мероприятие - санитарная рубка выборочная

Исполнитель работ по проведению лесопатологического обследования:

ФИО _____ Джафаров А.А. _____

Подпись _____ 

Дата составления документа _____ 10.10.2017 _____

Телефон _____ 8 (4922) 53-05-61

ВЕДОМОСТЬ ПЕРЕЧЕТА ДЕРЕВЬЕВ

оборотная сторона

Порода: Ель

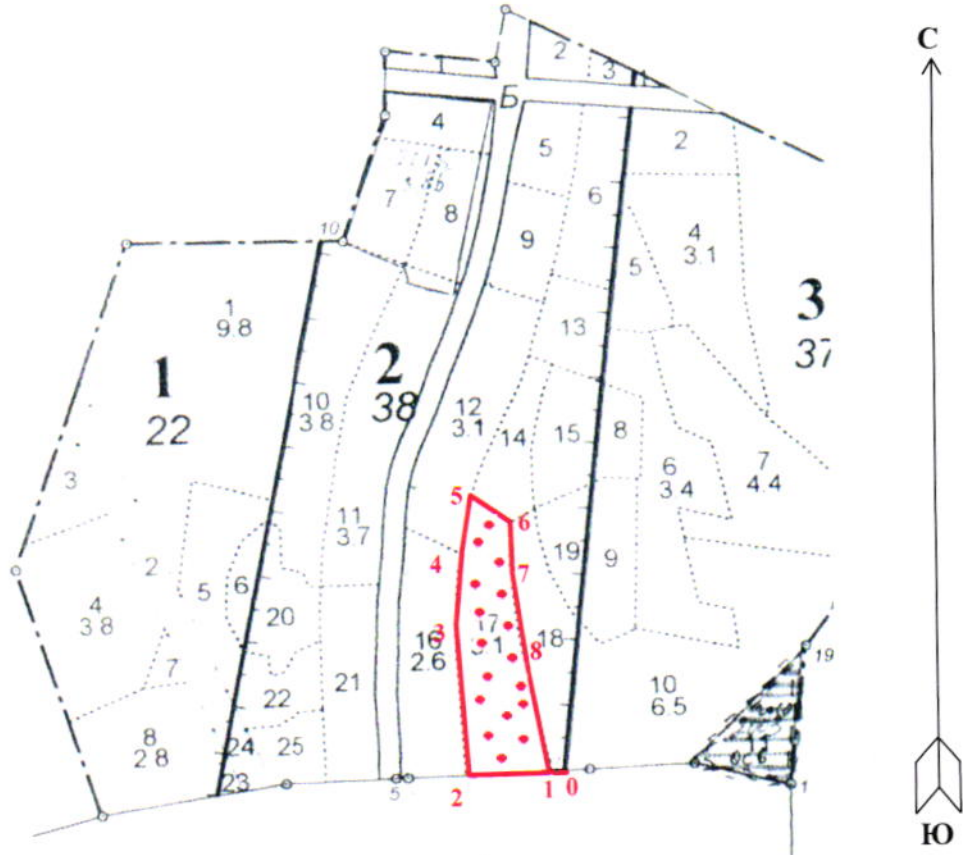
Ступени толщины	Количество деревьев по категориям состояния, шт.																Всего дер-в по ступеням толщины	
	I	II	III	IV		V		VI			ветровал, бурелом			аварийные деревья			шт.	в т. ч. подл. рубке, %
				НЗ	З	НЗ	З	НЗ	З	О	НЗ	З	О	НЗ	З	О		
1	2	3	4	5	6	7	8	9	10	11	12	13	14	15	16	17	18	19
8		2								7							9	4,5
12										3							3	1,9
16		1								3							4	1,9
20	4									2			1				7	1,9
24	5	2								12			1				20	8,3
28	42	12								18			1				72	11,5
32	13	4								9							26	5,8
36	5	6								2							13	1,3
40	2																2	
44																		
48																		
52																		
56																		
60																		
Итого число стволов, шт.	71	27								56			2				156	37
% от числа стволов породы	45,5	17,3								35,9			1,3				100,0	37,2
% от числа стволов всех пород	16,0	6,1								12,7			0,5				35,3	13,2
Итого запас породы, кубм.	58,39	22,28								32,79			0,80				114,26	29,4
Итого, % от запаса породы	51,1	19,5								28,7			0,7				100,0	29,4
Итого, % от общего запаса	20,5	7,8								11,5			0,3				40,1	11,8

Порода: Сосна

Ступени толщины	Количество деревьев по категориям состояния, шт.																Всего дер-в по ступеням толщины		
	I	II	III	IV		V		VI			ветровал, бурелом			аварийные деревья			шт.	в т. ч. подл. рубке, %	
				НЗ	З	НЗ	З	НЗ	З	О	НЗ	З	О	НЗ	З	О			
1	2	3	4	5	6	7	8	9	10	11	12	13	14	15	16	17	18	19	
8		3																3	
12																			
16																			
20	1	4																	
24	3	2																	
28	12	8																5	
32	7	2						1										5	
36	1	1																21	2,2
40																		9	
44																		2	
48																			
52																			
56																			
60																			
Итого число стволов, шт.	24	20						1										45	2,2
% от числа стволов породы	53,4	44,4						2,2										100,0	2,2
% от числа стволов всех пород	5,4	4,5						0,2										10,1	0,2
Итого запас породы, кубм.	17,28	10,60						0,69										28,56	2,4
Итого, % от запаса породы	60,5	37,1						2,4										100,0	2,4
Итого, % от общего запаса	6,0	3,7						0,2										9,9	0,2

Абрис участка

М 1:10000




№ выдела	Ленты (круговой площадки) перечёта				
	№ ленты (площадки)	длина, м	ширина, м	радиус, м	общая площадь, га
17	1-17			13,82	1,02

Номера точек	Координаты	Румбы линий	Длина, м	Номера точек	Координаты	Румбы линий	Длина, м
0-1	56°16'44";41°38'47.33"	ЮЗ:76°	20				
1-2	56°16'44";41°38'47.28"	ЮЗ:76°	118				
2-3	56°16'44";41°38'47.21"	СЗ:10°	200				
3-4	56°16'45";41°38'47.38"	СЗ:1°	100				
4-5	56°16'44";41°38'47.33"	СВ:6°	80				
5-6	56°16'55";41°38'47.21"	ЮВ:66°	60				
6-7	56°16'55";41°38'47.26"	ЮВ:5°	50				
7-1	56°16'48";41°38'47.36"	ЮВ:14°	110				
8-9	56°16'48";41°38'47.32"	ЮВ:20°	170				

Условные обозначения: — - Границы участка
• - Круговые площадки постоянного радиуса

Исполнитель работ по проведению лесопатологического обследования:

ФИО Джафаров А.А. Подпись 
 Дата составления документа 10.10.2017 Телефон 8 (4922) 53-05-61