

УТВЕРЖДАЮ:

Должность Заместитель директора департамента лесного
хозяйства администрации Владимирской области
Ф.И.О. С.В. Артемьева
Дата 25.10.17

Акт

лесопатологического обследования № 827

лесных насаждений ГКУ ВО "Киржачское лесничество" (лесничество, лесопарк)
Владимирская область (субъект Российской Федерации)

Способ лесопатологического обследования: 1. Визуальный
2. Инструментальный

Место проведения

Участковое лесничество	Урочище (дача)	Квартал (кварталы)	Выдел (Выделы)	Площадь, га
Кипревское		54	51	2,40

Лесопатологическое обследование проведено на площади 2,40 га

Поражено болезнями:

Вид болезни	Порода	Встречаемость (% пораженных деревьев)	Степень поражения лесного насаждения (слабая, средняя, сильная)
Рак смоляной	С	2,3	

2.3. Выборке подлежит 5,9 % деревьев от запаса,

в том числе:

ослабленных _____ % (причины назначения) _____ ;
 сильно ослабленных _____ % (причины назначения) _____ ;
 усыхающих _____ % (причины назначения) _____ ;
 свежего сухостоя 0,4 %,
 свежего ветровала _____ %;
 свежего бурелома _____ %;
 старого сухостоя 5,5 %;
 старого ветровала _____ %;
 старого бурелома _____ %;
 аварийных _____ %.

2.4. Полнота лесного насаждения после уборки деревьев, подлежащих рубке, составит 0,7
 Критическая полнота для данной категории лесных насаждений составляет 0,3

ЗАКЛЮЧЕНИЕ

С целью предотвращения негативных процессов или снижения ущерба от их воздействия назначено:

Участковое лесничество	Урочище	Квартал	Выдел	Площадь, га	Вид мероприятия	Площадь мероприятия	Порода	Запас на выдел, куб. м	Крайние сроки проведения
Кипревское		54	51	2,4	СРВ	2,4	С, Е	43,5	2019 г.

Ведомость перечета деревьев, назначенных в рубку, и абрис лесного участка прилагаются (приложение 2 и 3 к Акту).

Меры по обеспечению возобновления: _____

Мероприятия, необходимые для предупреждения повреждения или поражения смежных насаждений:

- проведение мероприятий в максимально сжатые сроки;
- своевременная вывозка заготовленной древесины;
- надзор за состоянием насаждения.

Сведения для расчета степени повреждения:

Год образования старого сухостоя _____ ;

Основная причина повреждения древесины _____ 371, 343

Дата проведения обследований 31.07.2017 г.

Исполнитель работ по проведению лесопатологического обследования:

ФИО Джафаров А.А. Подпись 

Ведомость перечета деревьев назначенных в рубку

ВРЕМЕННАЯ ПРОБНАЯ ПЛОЩАДЬ № _____

Субъект Российской Федерации _____

Владимирская область

Лесничество (лесопарк) _____

ГКУ ВО "Киржачское лесничество", Кипревское участ. лес-во

Квартал _____ 54 _____ Выдел _____ 51 _____ Площадь _____ 2,40 га.

Номер очага вредных организмов _____ Размер пробной площади _____ 2,40 га.

Таксационная характеристика:

тип леса _____ КИС _____ состав _____ 7С2Е1Б _____ возраст _____ 65 _____ бонитет _____ 1

полнота _____ 0,7 _____ запас на га _____ 310,0 _____ возобновление _____ отсутствует

Время и причина ослабления лесного насаждения:

рак смоляной (код 371), повр. (заселено или отработано) короедом-типографом (код 343). Данные причины были определены по следующим основным признакам: наличие на стволе под кроной раковых ран, язв, образований (>2/3 окр. ств.) (код 808), отработано >3/4 окр. ств. под кроной (код 614).

Тип очага вредных организмов: эпизодический хронический (подчеркнуть)

Фаза развития очага вредных организмов: начальная, нарастания численности, собственно вспышка, кризис (подчеркнуть)

Состояние лесного насаждения, намечаемые мероприятия:

Средневзвешенная категория состояния насаждения составляет - 1,86

Состояние насаждения - ослабленное

Назначенное мероприятие - санитарная рубка выборочная

Исполнитель работ по проведению лесопатологического обследования:

ФИО _____ Джафаров А.А. _____

Подпись _____

Дата составления документа _____

10.10.2017

Телефон _____ 8 (4922) 53-05-61

ВЕДОМОСТЬ ПЕРЕЧЕТА ДЕРЕВЬЕВ

оборотная сторона

Порода: Сосна

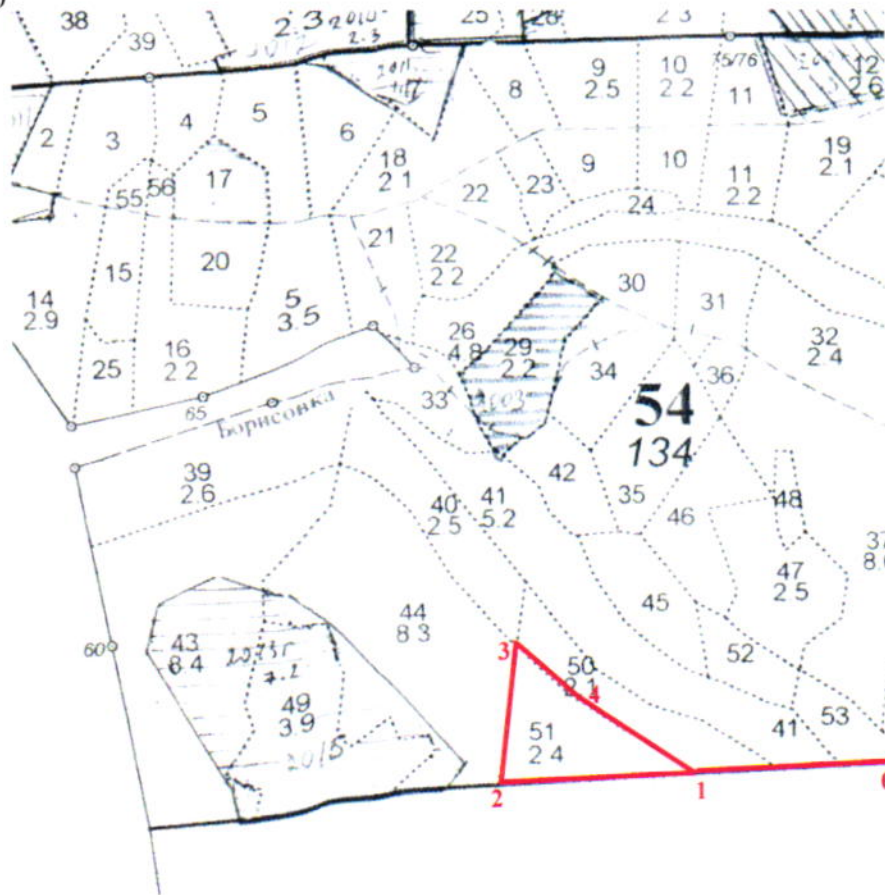
Ступени толщины	Количество деревьев по категориям состояния, шт.															Всего дер-в по ступеням толщины		
	I	II	III	IV		V		VI			ветровал, бурелом			аварийные деревья			шт.	в т. ч. подл. рубке, %
				НЗ	З	НЗ	З	НЗ	З	О	НЗ	З	О	НЗ	З	О		
1	2	3	4	5	6	7	8	9	10	11	12	13	14	15	16	17	18	19
8	4	2											1				7	0,4
12	5	3											2				10	0,7
16	16	4											1				21	0,4
20	21	17											4				42	1,4
24	42	19											3				64	1,1
28	38	23											3				64	1,1
32	26	3											2				31	0,7
36	19	4															23	
40	11	1															12	
44	4																4	
48																		
52																		
56																		
60																		
Итого число стволов, шт.	186	76											16				278	5,8
% от числа стволов породы	66,9	27,3											5,8				100,0	5,8
% от числа стволов всех пород	46,0	18,8											4,0				68,8	4,0
Итого запас породы, кбм.	124,32	39,39											6,82				170,53	4,0
Итого, % от запаса породы	72,9	23,1											4,0				100,0	4,0
Итого, % от общего запаса	50,9	16,2											2,8				69,9	2,8

Порода: Ель

Ступени толщины	Количество деревьев по категориям состояния, шт.															Всего дер-в по ступеням толщины		
	I	II	III	IV		V		VI			ветровал, бурелом			аварийные деревья			шт.	в т. ч. подл. рубке, %
				НЗ	З	НЗ	З	НЗ	З	О	НЗ	З	О	НЗ	З	О		
1	2	3	4	5	6	7	8	9	10	11	12	13	14	15	16	17	18	19
8	1	1								3							5	3,8
12	3																3	
16	6	1								1							8	1,3
20	6	3								2							11	2,5
24	7	5								4							16	5,1
28	9	2								6							17	7,6
32	5	5								2							12	2,5
36	1	3															4	
40	2	1															3	
44																		
48																		
52																		
56																		
60																		
Итого число стволов, шт.	40	21								18							79	22,8
% от числа стволов породы	50,6	26,6								22,8							100,0	22,8
% от числа стволов всех пород	9,9	5,2								4,5							19,6	4,5
Итого запас породы, кбм.	23,29	16,03								9,40							48,73	19,3
Итого, % от запаса породы	47,8	32,9								19,3							100,0	19,3
Итого, % от общего запаса	9,6	6,6								3,9							20,1	3,9

Абрис участка

М 1:10000



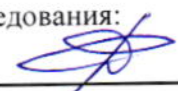
№ выдела	Ленты (круговой площадки) перечёта				
	№ ленты (площадки)	длина, м	ширина, м	радиус, м	площадь, га
51	Сплошной перечет				2,40

Номера точек	Координаты	Румбы линий	Длина, м	Номера точек	Координаты	Румбы линий	Длина, м
0-1	56°15'54";38°59'19"	ЮЗ:83°	470				
1-2	56°15'54";38°59'22"	ЮЗ:83°	220				
2-3	56°15'55";38°58'49"	СВ:04°	180				
3-4	56°16'02";38°59'05"	ЮВ:52°	90				
4-1	56°16'01";38°58'58"	СВ:60°	208				

Условные обозначения: — - Границы участка

Исполнитель работ по проведению лесопатологического обследования:

ФИО Джафаров А.А.

Подпись 

Дата составления документа 10.10.2017

Телефон 8 (4922) 53-05-61