

УТВЕРЖДАЮ:

Должность Заместитель директора департамента лесного
хозяйства администрации Владимирской области
Ф.И.О. С.В. Артемьева
Дата 25.10.17

Акт

лесопатологического обследования № 924

лесных насаждений ГКУ ВО "Киржачское лесничество" (лесничество, лесопарк)
Владимирская область (субъект Российской Федерации)

Способ лесопатологического обследования: 1. Визуальный
2. Инструментальный

Место проведения

Участковое лесничество	Урочище (дача)	Квартал (кварталы)	Выдел (Выделы)	Площадь, га
Киржачское		19	20	2,00

Лесопатологическое обследование проведено на площади 0,60 га

Ведомость лесных участков с выявленными несоответствиями таксационным описаниям

1	2	3	4	5	6	7	8	9	Таксационная характеристика лесного насаждения										Заложено пробных площадей		
									10	11	12	13	14	15	16	17	18	19	20	21	
Источники данных	Год проведения лесосурьейства	Номер квартала	Номер выдела	Площадь выдела	Целевое назначение лесов	Категория защитных лесов	Номер лесопатологического выдела	Площадь лесопатологического выдела, га	состав	попoла	возраст	средняя высота, м	средний диаметр, см	тип леса	полнота	тип условий местопрорастания	бонитет	запас, куб.м/га	количество, шт.	общая площадь, га	
ТО	2005	19	20	2,0	Защитные	Зеленые и лесопарковые зоны	1	0,60	10С+E	С	60	23	24	3М	0,7	В2	1	340,0			
Ф	-	19	20	2	Защитные	Зеленые и лесопарковые зоны	1	0,60	9С1Е	С	60	23	29	3М	0,7	В2	1	275,5			0,60

Примечание:

ТО - таксационное описание

Ф - фактическая характеристика лесного насаждения

Исполнитель работ по проведению лесопатологического обследования:

ФИО Джафаров А.А.

Подпись

Ведомость перечета деревьев назначенных в рубку

ВРЕМЕННАЯ ПРОБНАЯ ПЛОЩАДЬ № _____

Субъект Российской Федерации _____

Владимирская область

Лесничество (лесопарк) _____

ГКУ ВО "Киржачское лесничество", Киржачское участ. лес-во

Квартал _____ 19 _____ Выдел _____ 20 _____ Площадь _____ 2,00 га.

Номер очага вредных организмов _____ Размер пробной площади _____ 0,60 га.

Таксационная характеристика:

тип леса _____ 3М _____ состав _____ 9С1Е _____ возраст _____ 60 _____ бонитет _____ 1 _____

полнота _____ 0,7 _____ запас на га _____ 275,5 _____ возобновление _____ отсутствует _____

Время и причина ослабления лесного насаждения:

воздействия сильных ветров прошлых лет, повлекшие наклон более 10°, изгиб или вывал деревьев (код 821), воздействия шквалистых и ураганных ветров прошлых лет, повлекшие слом стволов деревьев (код 822). Данные причины были определены по следующим основным признакам: обрыв корней (вывал) свежий (код 205), обрыв корней (вывал) прошлых лет (код 206), слом ствола под кроной свежий (код 217), слом ствола под кроной прошлых лет (код 218).

Тип очага вредных организмов: _____ эпизодический _____ хронический (подчеркнуть)

Фаза развития очага вредных организмов: _____ начальная, _____ нарастания численности, _____
собственно вспышка, _____ кризис (подчеркнуть)

Состояние лесного насаждения, намечаемые мероприятия:

Средневзвешенная категория состояния насаждения составляет - _____ 4,26

Состояние насаждения - _____ усыхающее

Назначенное мероприятие - _____ санитарная рубка сплошная

Исполнитель работ по проведению лесопатологического обследования: •

ФИО _____

Александров ДА

Подпись _____

[Подпись]

Дата составления документа _____

10.10.2017

Телефон _____

8 (4922) 53-05-61

ВЕДОМОСТЬ ПЕРЕЧЕТА ДЕРЕВЬЕВ

оборотная сторона

Порода: Сосна

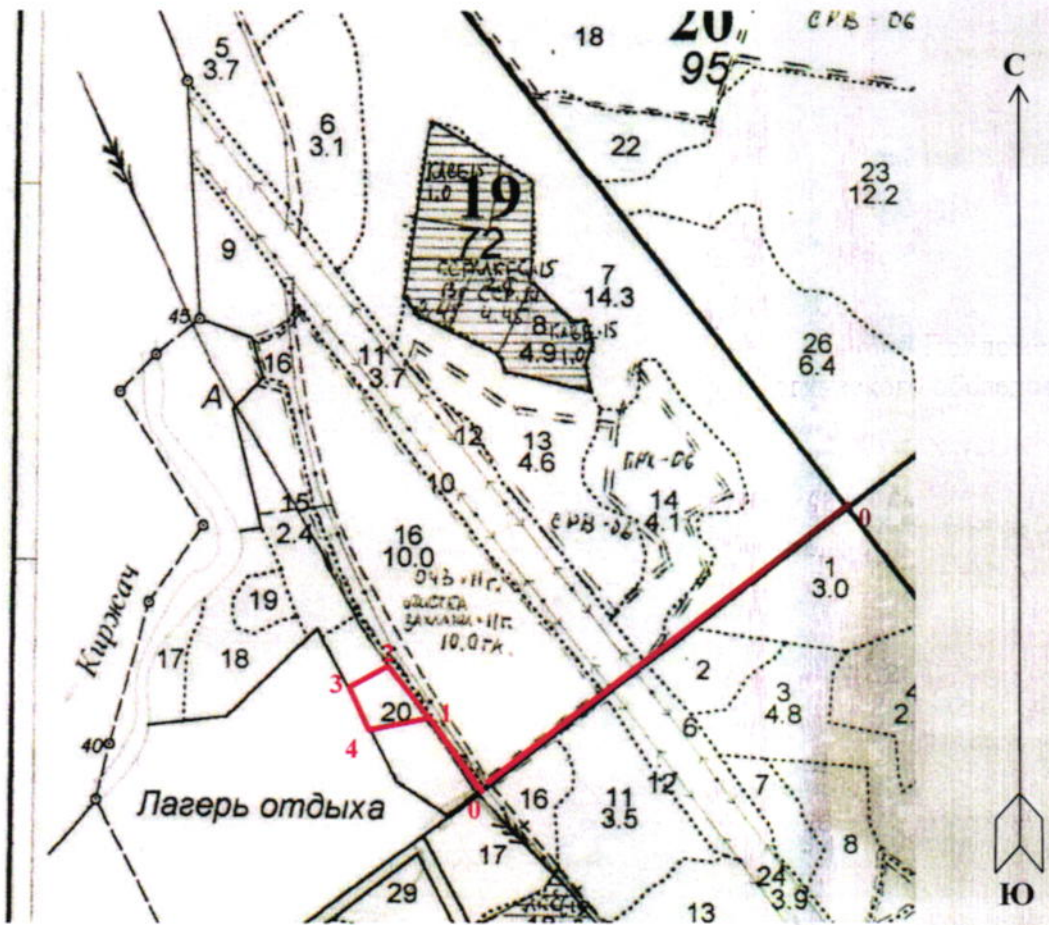
Ступени толщины	Количество деревьев по категориям состояния, шт.																Всего дер-в по ступеням толщины	
	I	II	III	IV		V		VI			ветровал, бурелом			аварийные деревья			шт.	в т. ч. подл. рубке, %
				НЗ	З	НЗ	З	НЗ	З	О	НЗ	З	О	НЗ	З	О		
1	2	3	4	5	6	7	8	9	10	11	12	13	14	15	16	17	18	19
8																		
12																		
16	1												1				1	0,6
20	3										1		1				3	1,1
24	4										17		2				22	10,5
28	10										22		4				30	14,4
32	4										32		3				45	19,3
36	5										39		1				44	22,1
40	6										15		1				21	8,8
44											6						12	3,3
48											2						2	1,1
52											1						1	0,6
56																		
60																		
Итого число стволов, шт.	33										135		13				181	81,8
% от числа стволов породы	18,2										74,6		7,2				100,0	81,8
% от числа стволов всех пород	15,2										62,5		6,1				83,8	68,6
Итого запас породы, кубм.	27,97										105,02		6,85				139,84	80,0
Итого, % от запаса породы	20,0										75,1		4,9				100,0	80,0
Итого, % от общего запаса	16,9										63,6		4,2				84,7	67,8

Порода: Ель

Ступени толщины	Количество деревьев по категориям состояния, шт.																Всего дер-в по ступеням толщины	
	I	II	III	IV		V		VI			ветровал, бурелом			аварийные деревья			шт.	в т. ч. подл. рубке, %
				НЗ	З	НЗ	З	НЗ	З	О	НЗ	З	О	НЗ	З	О		
1	2	3	4	5	6	7	8	9	10	11	12	13	14	15	16	17	18	19
8																		
12	3												3				6	8,6
16													4				4	11,4
20											3		1				4	11,4
24	1										2						3	5,7
28	1										4		1				6	14,3
32	1										1						2	2,9
36	1										5						6	14,3
40											4						4	11,4
44																		
48																		
52																		
56																		
60																		
Итого число стволов, шт.	7										19		9				35	79,9
% от числа стволов породы	20,1										54,2		25,7				100,0	79,9
% от числа стволов всех пород	3,2										8,8		4,2				16,2	13,0
Итого запас породы, кубм.	3,87										19,56		2,01				25,44	84,8
Итого, % от запаса породы	15,2										76,9		7,9				100,0	84,8
Итого, % от общего запаса	2,3										11,8		1,2				15,3	13,0

Абрис участка

М 1:10000



№ выдела	Ленты (круговой площадки) перечёта				
	№ ленты (площадки)	длина, м	ширина, м	радиус, м	площадь, га
20	Сплошной перечет				0,60

Номера точек	Координаты	Румбы линий	Длина, м	Номера точек	Координаты	Румбы линий	Длина, м
0-0'	56°11'62,3";38°51'12,7"	ЮЗ:40°	604				
0-1	56°11'31,4";38°51'19,4"	СЗ:46°	150				
1-2	56°11'37,9";38°51'30,7"	ЮЗ:53°	77				
2-3	56°11'36,8";38°51'27,4"	СЗ:38°	66				
3-4	56°11'38,1";38°51'26,0"	СВ:35°	68				
4-5	56°11'39,0";38°51'29,4"	ЮВ:46°	88				

Условные обозначения: — - Границы участка

Исполнитель работ по проведению лесопатологического обследования:

ФИО Джафаров А.А. Подпись 

Дата составления документа 10.10.2017 Телефон 8 (4922) 53-05-61