

УТВЕРЖДАЮ:

Должность Заместитель директора департамента лесного
хозяйства администрации Владимирской области
Ф.И.О. С.В. Артемьева
Дата 25.10.17

Акт

лесопатологического обследования № 921

лесных насаждений ГКУ ВО "Киржачское лесничество" (лесничество, лесопарк)
Владимирская область (субъект Российской Федерации)

Способ лесопатологического обследования:

1. Визуальный
2. Инструментальный

Место проведения

Участковое лесничество	Урочище (дача)	Квартал (кварталы)	Выдел (Выделы)	Площадь, га
Кипревское		88	21	5,10

Лесопатологическое обследование проведено на площади 4,70 га

Поражено болезнями:

Вид болезни	Порода	Встречаемость (% пораженных деревьев)	Степень поражения лесного насаждения (слабая, средняя, сильная)

2.3. Выборке подлежит 10,0 % деревьев от запаса,

в том числе:

ослабленных _____ % (причины назначения) _____ ;
сильно ослабленных _____ % (причины назначения) _____ ;
усыхающих _____ % (причины назначения) _____ ;
свежего сухостоя _____ %,
свежего ветровала _____ %;
свежего бурелома _____ %;
старого сухостоя 5,6 %;
старого ветровала 4,4 %;
старого бурелома _____ %;
аварийных _____ %.

2.4. Полнота лесного насаждения после уборки деревьев, подлежащих рубке, составит 0,5

Критическая полнота для данной категории лесных насаждений составляет 0,5

ЗАКЛЮЧЕНИЕ

С целью предотвращения негативных процессов или снижения ущерба от их воздействия назначено:

Участковое лесничество	Урочище	Квартал	Выдел	Площадь, га	Вид мероприятия	Площадь мероприятия	Порода	Запас на выдел, куб. м	Крайние сроки проведения
Кипревское		88	21	5,1	СРВ	4,7	С, Е, Б	121,2	2019 г.

Ведомость перечета деревьев, назначенных в рубку, и абрис лесного участка прилагаются (приложение 2 и 3 к Акту).

Меры по обеспечению возобновления: _____

Мероприятия, необходимые для предупреждения повреждения или поражения смежных насаждений:

- проведение мероприятий в максимально сжатые сроки;
- своевременная вывозка заготовленной древесины;
- надзор за состоянием насаждения.

Сведения для расчета степени повреждения:

Год образования старого сухостоя _____ - _____ ;

Основная причина повреждения древесины _____ 821, 343 _____ .

Дата проведения обследований 31.07.2017 г.

Исполнитель работ по проведению лесопатологического обследования:

ФИО Джафаров А.А.

Подпись _____

Ведомость перечета деревьев назначенных в рубку

ВРЕМЕННАЯ ПРОБНАЯ ПЛОЩАДЬ № _____

Субъект Российской Федерации _____

Владимирская область

Лесничество (лесопарк) _____

ГКУ ВО "Киржачское лесничество", Кипревское участ. лес-во

Квартал 88 Выдел 21 Площадь 5,10 га.

Номер очага вредных организмов _____ Размер пробной площади 1,26 га.

Таксационная характеристика:

тип леса 3М состав 7С2Е1Б возраст 90 бонитет 1

полнота 0,5 запас на га 259,5 возобновление отсутствует

Время и причина ослабления лесного насаждения:

воздействия сильных ветров прошлых лет, повлекшие наклон более 10°, изгиб или вывал деревьев (код 821), повр. (заселено или отработано) короедом-типографом (код 343). Данные причины были определены по следующим основным признакам: обрыв корней (вывал) прошлых лет (код 206), отработано >3/4 окр. ств. под кроной (код 614).

Тип очага вредных организмов: эпизодический хронический (подчеркнуть)

Фаза развития очага вредных организмов: начальная, нарастания численности,
собственно вспышка, кризис (подчеркнуть)

Состояние лесного насаждения, намечаемые мероприятия:

Средневзвешенная категория состояния насаждения составляет - 2,10

Состояние насаждения - ослабленное

Назначенное мероприятие - санитарная рубка выборочная

Исполнитель работ по проведению лесопатологического обследования:

ФИО Джафаров А.А.

Подпись 

Дата составления документа 10.10.2017

Телефон 8 (4922) 53-05-61

ВЕДОМОСТЬ ПЕРЕЧЕТА ДЕРЕВЬЕВ

оборотная сторона

Порода: Сосна

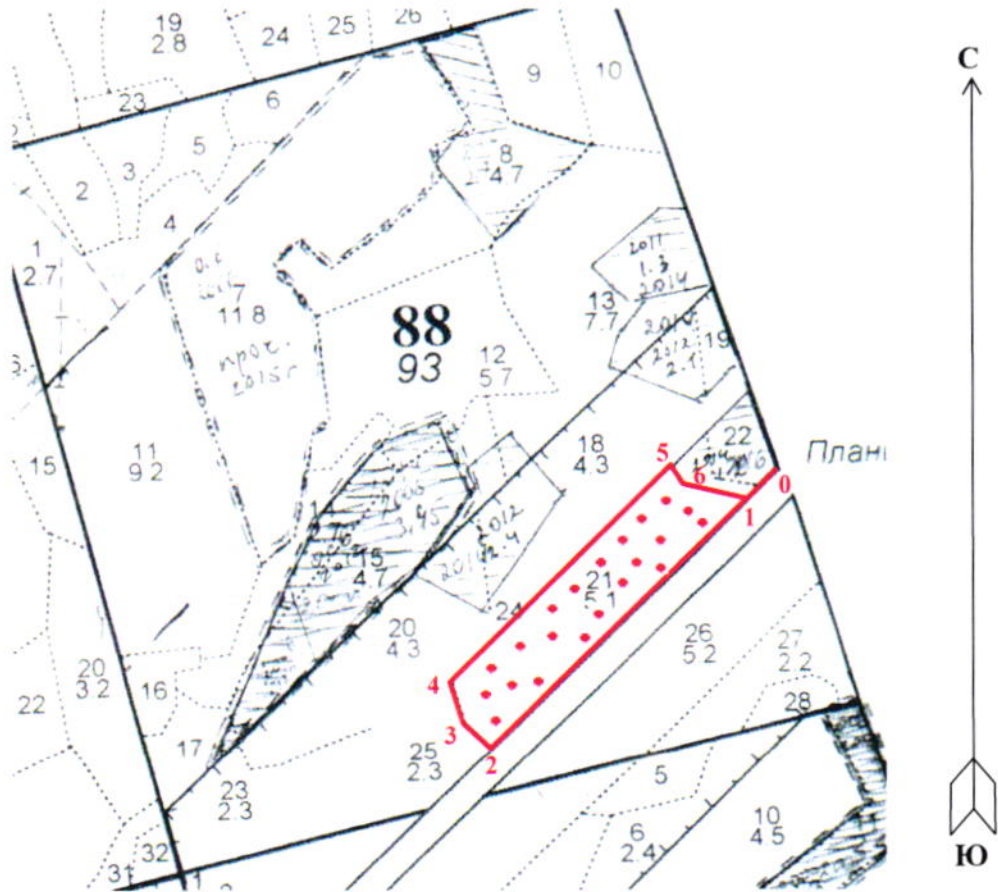
Ступени толщины	Количество деревьев по категориям состояния, шт.																Всего дер-в по ступеням толщины	
	I	II	III	IV		V		VI			ветровал, бурелом			аварийные деревья			шт.	в т. ч. подл. рубке, %
				НЗ	З	НЗ	З	НЗ	З	О	НЗ	З	О	НЗ	З	О		
1	2	3	4	5	6	7	8	9	10	11	12	13	14	15	16	17	18	19
8	6	4												2			12	0,7
12	1	2															3	
16	21	1															22	
20	4	4															8	
24	9	7												1			17	0,3
28	56	32												5			93	1,7
32	53	24												1			78	0,3
36	18	14															32	
40	9	9															18	
44	4	7															11	
48																		
52																		
56																		
60																		
Итого число стволов, шт.	181	104												9			294	3,1
% от числа стволов породы	61,5	35,4												3,1			100,0	3,1
% от числа стволов всех пород	34,4	19,7												1,7			55,8	1,7
Итого запас породы, кубм.	136,67	90,88												4,88			232,44	2,1
Итого, % от запаса породы	58,8	39,1												2,1			100,0	2,1
Итого, % от общего запаса	41,7	27,8												1,5			71,0	1,5

Порода: Ель

Ступени толщины	Количество деревьев по категориям состояния, шт.																Всего дер-в по ступеням толщины	
	I	II	III	IV		V		VI			ветровал, бурелом			аварийные деревья			шт.	в т. ч. подл. рубке, %
				НЗ	З	НЗ	З	НЗ	З	О	НЗ	З	О	НЗ	З	О		
1	2	3	4	5	6	7	8	9	10	11	12	13	14	15	16	17	18	19
8		2												9			24	1,7
12	1	2												8			23	17,4
16	2	2												2			16	10,4
20	1	2												9			23	17,4
24	1													6			15	12,2
28	1	1												3			11	7,8
32																	3	2,6
36																		
40																		
44																		
48																		
52																		
56																		
60																		
Итого число стволов, шт.	6	9								63				37			115	87,0
% от числа стволов породы	5,2	7,8								54,8				32,2			100,0	87,0
% от числа стволов всех пород	1,1	1,7								12,0				7,0			21,8	19,0
Итого запас породы, кубм.	1,98	1,95								18,18				9,39			31,50	87,5
Итого, % от запаса породы	6,3	6,2								57,7				29,8			100,0	87,5
Итого, % от общего запаса	0,6	0,6								5,6				2,9			9,7	8,5

Абрис участка

М 1:10000



№ выдела	Ленты (круговой площадки) перечёта				
	№ ленты (площадки)	длина, м	ширина, м	радиус, м	общая площадь, га
21	1-21			13,82	1,26

Номера точек	Координаты	Румбы линий	Длина, м	Номера точек	Координаты	Румбы линий	Длина, м
0-1	56°12'15";38°56'54"	ЮЗ:32°	50				
1-2	56°12'09";38°56'55"	ЮЗ:32°	495				
2-3	56°12'09";38°56'53"	СЗ:60°	40				
3-4	56°12'18";38°56'55"	СЗ:27°	55				
4-5	56°12'09";38°56'58"	СВ:32°	420				
5-6	56°12'10";38°56'50"	ЮВ:49°	40				
6-1	56°12'09";38°56'53"	СВ:86°	71				

Условные обозначения: — - Границы участка
• - Круговые площадки постоянного радиуса

Исполнитель работ по проведению лесопатологического обследования:

ФИО Джафаров А.А.

Подпись 

Дата составления документа 10.10.2019

Телефон 8 (4922) 53-05-61