

УТВЕРЖДАЮ:

Должность Заместитель директора департамента лесного
хозяйства администрации Владимирской области
Ф.И.О. С.В. Артемьева
Дата 25.10.17

Акт

лесопатологического обследования № 919

лесных насаждений ГКУ ВО "Киржачское лесничество" (лесничество, лесопарк)
Владимирская область (субъект Российской Федерации)

Способ лесопатологического обследования: 1. Визуальный
2. Инструментальный

Место проведения

Участковое лесничество	Урочище (дача)	Квартал (кварталы)	Выдел (Выделы)	Площадь, га
Южное	ТОО "За власть советов"	3	2	3,20

Лесопатологическое обследование проведено на площади 1,10 га

2. Инструментальное обследование лесного участка - кв. 3 вид. 2

2.1. Фактическая таксационная характеристика лесного насаждения соответствует
(не соответствует) (нужное подчеркнуть) таксационному описанию.

Причины несоответствия: неравномерный состав и другие характеристики насаждения

Ведомость лесных участков с выявленными несоответствиями таксационным описаниям приведена в приложении 1 к Акту

2.2. Состояние насаждений: с нарушенной устойчивостью
с утраченной устойчивостью

причины повреждения:

повр. (заселено или отработано) короедом-типографом (код 343), воздействия сильных ветров прошлых лет, повлекшие наклон более 10°, изгиб или вывал деревьев (код 821). Данные причины были определены по следующим основным признакам: отработано >3/4 окр. ств. под кроной (код 614), обрыв корней (вывал) прошлых лет (код 206).

Заселено (отработано) стволовыми вредителями:

Вид вредителя	Порода	Встречаемость (% заселенных деревьев)	Степень заселения лесного насаждения (слабая, средняя, сильная)
Короед-типограф	Е	(отработано 41,5)	

Повреждено огнем:

Вид пожара	Порода	Состояние корневых лап		Состояние корневой шейки		Подсушивание луба	
		Процент поврежденных огнем корней	процент деревьев с данным повреждением	ожог корневой шейки по окружности (1/4; 2/4; 3/4; более 3/4)	процент деревьев с данным повреждением	по окружности (1/4; 2/4; 3/4; более 3/4)	процент деревьев с данным повреждением

Поражено болезнями:

Вид болезни	Порода	Встречаемость (% пораженных деревьев)	Степень поражения лесного насаждения (слабая, средняя, сильная)

2.3. Выборке подлежит 74,6 % деревьев от запаса,
 в том числе:
 ослабленных _____ % (причины назначения) _____ ;
 сильно ослабленных _____ % (причины назначения) _____ ;
 усыхающих _____ % (причины назначения) _____ ;
 свежего сухостоя _____ %,
 свежего ветровала _____ %;
 свежего бурелома _____ %;
 старого сухостоя 41,5 %;
 старого ветровала 33,1 %;
 старого бурелома _____ %;
 аварийных _____ %.

2.4. Полнота лесного насаждения после уборки деревьев, подлежащих рубке, составит 0,2
 Критическая полнота для данной категории лесных насаждений составляет 0,6

ЗАКЛЮЧЕНИЕ

С целью предотвращения негативных процессов или снижения ущерба от их воздействия назначено:

Участковое лесничество	Урочище	Квартал	Выдел	Площадь, га	Вид мероприятия	Площадь мероприятия	Порода	Запас на выдел, куб. м	Крайние сроки проведения
Южное	ТОО "За власть советов"	3	2	3,2	СРС	1,1	Е	198,6	2019 г.

Ведомость перечета деревьев, назначенных в рубку, и абрис лесного участка прилагаются (приложение 2 и 3 к Акту).

Меры по обеспечению возобновления: лесные культуры

Мероприятия, необходимые для предупреждения повреждения или поражения смежных насаждений:

- проведение мероприятий в максимально сжатые сроки;
- своевременная вывозка заготовленной древесины;
- надзор за состоянием смежных насаждений.

Сведения для расчета степени повреждения:

Год образования старого сухостоя _____ - _____ ;

Основная причина повреждения древесины 343, 821

Дата проведения обследований 26.07.2017 г.

Исполнитель работ по проведению лесопатологического обследования:

ФИО Джафаров А.А.

Подпись _____

Ведомость лесных участков с выявленными несоответствиями таксационным описаниям

1	2	3	4	5	6	7	8	9	Таксационная характеристика лесного насаждения										Заложено пробных площадей	
									10	11	12	13	14	15	16	17	18	19	20	21
Источник данных	Год проведения лесосурьейства	Номер квартала	Номер выдела	Площадь выдела	Целевое назначение лесов	Категория защитных лесов	Номер лесопатологического выдела	Площадь лесопатологического выдела, га	состав	попорода	возраст	средняя высота, м	средний диаметр, см	тип леса	плотность	тип условий местопроизрастания	бонитет	запас, куб.м/га	количество, шт.	общая площадь, га
ТО	2001	3	2	3,2	Защитные	Защитные полосы лесов вдоль железнодорожных путей общего пользования, федеральных автомобильных дорог общего пользования и автомобильных дорог собственности субъектов Российской Федерации	1	1,10	6Б4ДН+Е	Б	65	24	24	ч	0,6	В3	2	180,0		
Ф	-	3	2	3,2	Защитные	Защитные полосы лесов вдоль железнодорожных путей общего пользования, федеральных автомобильных дорог общего пользования и автомобильных дорог собственности субъектов Российской Федерации	1	1,10	8Е2Б	Е	65	24	24	ч	0,6	В3	2	180,6		1,10

Примечание:

ТО - таксационное описание

Ф - фактическая характеристика лесного насаждения

Исполнитель работ по проведению лесопатологического обследования:

ФИО _____ Джафаров А.А.

Подпись _____



Результаты проведения лесопатологического обследования лесных насаждений за

Июль 2017 г.

Субъект Российской Федерации Владимирская область

Лесничество (лесопарк) ГКУ ВО "Киржачское лесничество"

Участковое лесничество Южное Урочище (лесная дача) ТОО "За власть совестов"

1	2	3	4	5	6	7	8	9	10	11	12	13	14	15	16	17	Распределение деревьев по категориям состояния, % от запаса										30	31	32	33	34				
																	без признаков ослабления	ослабленные	сильно ослабленные	ущахающие	свежий сухостой	старый сухостой	свежий ветровал	старый ветровал	свежий бурелом	старый бурелом						аварийные деревья	Признаки повреждения деревьев	Доля поврежденных деревьев, %	Причина ослабления, повреждения
3	2	3,20			1	1,10	8*	Е*	65	24	24	ч	0,6	2	180,6	316	7,2	4,8									614,206	70,1	343,821	72,2	СРС	1,10			
							2	Б								63	9,6	3,8								206	5,0	821	2,4						
ИТОГО ПО НАСАЖДЕНИЮ:																	379	16,8	8,6	-	-	41,5	-	33,1	-	-	-	-	-	614,206	75,1	343,821	74,6	СРС	1,10

Показатели, не соответствующие таксационному описанию отмечаются «*». Расшифровка кодов причин и признаков указана в разделе 2 к Акту лесопатологического обследования

Исполнитель работ по проведению лесопатологического обследования:

ФИО Джафаров А.А.



Подпись

Дата составления документа

10.10.2017

Телефон

8 (4922) 53-05-61

Ведомость перечета деревьев назначенных в рубку

ВРЕМЕННАЯ ПРОБНАЯ ПЛОЩАДЬ № _____

Субъект Российской Федерации _____

Владимирская область

Лесничество (лесопарк) _____

ГКУ ВО "Киржачское лесничество", Южное участ. лес-во, ур. ТОО
"За власть советов"

Квартал _____ 3 _____ Выдел _____ 2 _____ Площадь _____ 3,20 га.

Номер очага вредных организмов _____ Размер пробной площади _____ 1,10 га.

Таксационная характеристика:

тип леса _____ Ч _____ состав _____ 8Е2Б _____ возраст _____ 65 _____ бонитет _____ 2 _____

полнота _____ 0,6 _____ запас на га _____ 180,6 _____ возобновление _____ отсутствует _____

Время и причина ослабления лесного насаждения:

повр. (заселено или отработано) короедом-типографом (код 343), воздействия сильных ветров прошлых лет, повлекшие наклон более 10°, изгиб или вывал деревьев (код 821). Данные причины были определены по следующим основным признакам: отработано >3/4 окр. ств. под кроной (код 614), обрыв корней (вывал) прошлых лет (код 206).

Тип очага вредных организмов: _____ эпизодический _____ хронический _____ (подчеркнуть)

Фаза развития очага вредных организмов: _____ начальная, _____ нарастания численности, _____
собственно вспышка, _____ кризис _____ (подчеркнуть)

Состояние лесного насаждения, намечаемые мероприятия:

Средневзвешенная категория состояния насаждения составляет - _____ 4,03 _____

Состояние насаждения - _____ усыхающее _____

Назначенное мероприятие - _____ санитарная рубка сплошная _____

Исполнитель работ по проведению лесопатологического обследования:

ФИО _____ Джафаров А.А. _____

Подпись _____ 

Дата составления документа _____

Телефон _____ 8 (4922) 53-05-61 _____

ВЕДОМОСТЬ ПЕРЕЧЕТА ДЕРЕВЬЕВ

Порода: Ель

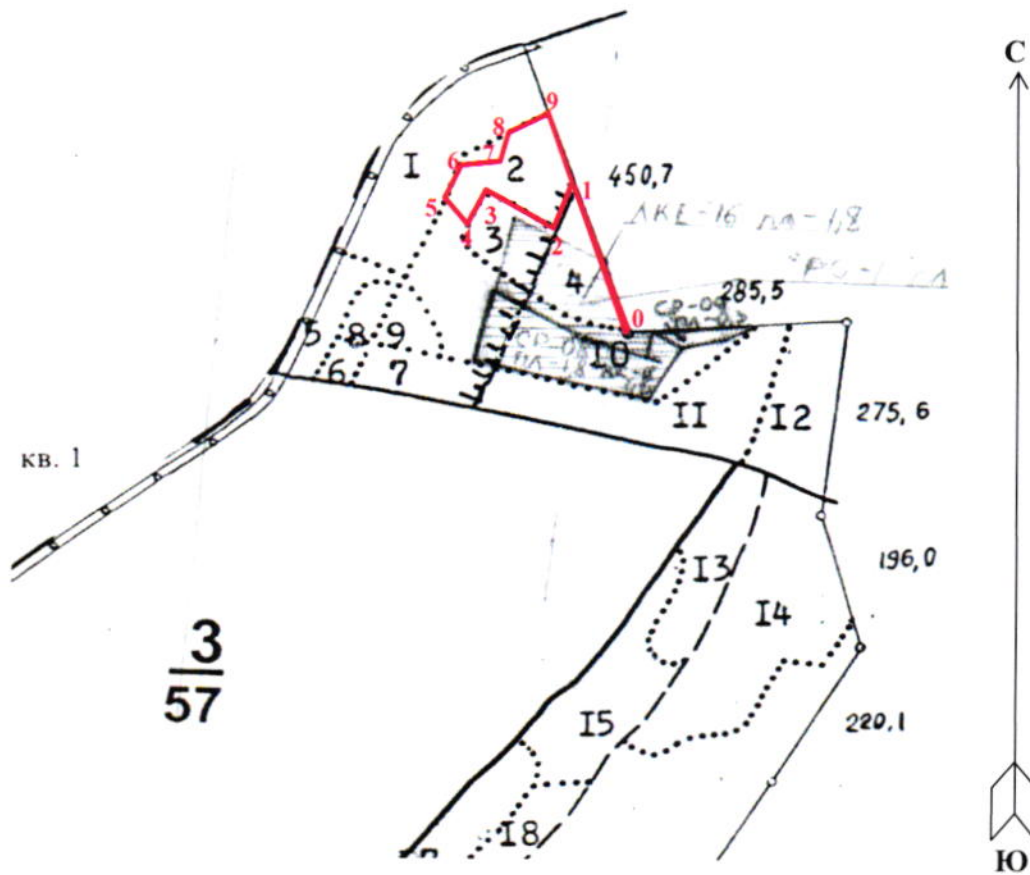
Ступени толщины	Количество деревьев по категориям состояния, шт.																Всего дер-в по ступеням толщины	
	I	II	III	IV		V		VI			ветровал, бурелом			аварийные деревья			шт.	в т. ч. подл. рубке, %
				НЗ	З	НЗ	З	НЗ	З	О	НЗ	З	О	НЗ	З	О		
1	2	3	4	5	6	7	8	9	10	11	12	13	14	15	16	17	18	19
8																		
12																		
16	6	2								15			9				32	7,6
20	7	3								19			37				66	17,7
24	9	12								33			59				113	29,1
28	6	3								51			23				83	23,4
32	2									19			1				22	6,3
36																		
40																		
44																		
48																		
52																		
56																		
60																		
Итого число стволов, шт.	30	20								137			129				316	84,2
% от числа стволов породы	9,5	6,3								43,4			40,8				100,0	84,2
% от числа стволов всех пород	8,0	5,3								36,1			34,0				83,4	70,1
Итого запас породы, кбм.	14,22	9,53								82,45			61,04				167,24	85,8
Итого, % от запаса породы	8,5	5,7								49,3			36,5				100,0	85,8
Итого, % от общего запаса	7,2	4,8								41,5			30,7				84,2	72,2

Порода: Береза

Ступени толщины	Количество деревьев по категориям состояния, шт.																Всего дер-в по ступеням толщины	
	I	II	III	IV		V		VI			ветровал, бурелом			аварийные деревья			шт.	в т. ч. подл. рубке, %
				НЗ	З	НЗ	З	НЗ	З	О	НЗ	З	О	НЗ	З	О		
1	2	3	4	5	6	7	8	9	10	11	12	13	14	15	16	17	18	19
8																		
12																		
16													7				7	11,1
20													12				12	19,0
24	10	7															17	
28	15	6															21	
32	4	1															5	
36																		
40																		
44																		
48	1																1	
52																		
56																		
60																		
Итого число стволов, шт.	30	14											19				63	30,2
% от числа стволов породы	47,6	22,2											30,2				100,0	30,2
% от числа стволов всех пород	7,9	3,7											5,0				16,6	5,0
Итого запас породы, кбм.	19,14	7,56											4,68				31,38	14,9
Итого, % от запаса породы	61,0	24,1											14,9				100,0	14,9
Итого, % от общего запаса	9,6	3,8											2,4				15,8	2,4

Абрис участка

М 1:10000



№ выдела	Ленты (круговой площадки) перечёта				
	№ ленты (площадки)	длина, м	ширина, м	радиус, м	площадь, га
2	Сплошной перечет				1,10

Номера точек	Координаты	Румбы линий	Длина, м	Номера точек	Координаты	Румбы линий	Длина, м
0-1	56°07'31"; 38°47'38"	СЗ:27°	222				
1-2	56°07'00"; 38°47'31"	ЮЗ:11°	78				
2-3	56°07'58"; 38°47'29"	СЗ:67°	88				
3-4	56°07'59"; 38°47'25"	ЮЗ:46°	44				
4-5	56°07'58"; 38°47'31"	СВ:22°	39				
5-6	56°07'59"; 38°47'31"	СВ:55°	56				
6-7	56°08'00"; 38°47'31"	СЗ:08°	21				
7-8	56°08'01"; 38°47'31"	СВ:60°	60				
8-9	56°08'02"; 38°47'31"	ЮВ:27°	76				
9-1	56°07'02"; 38°47'31"	ЮЗ:17°	55				

Условные обозначения: — - Границы участка

Исполнитель работ по проведению лесопатологического обследования:

ФИО Джафаров А.А.

Подпись 

Дата составления документа 10.10.2017

Телефон

8 (4922) 53-05-61