

УТВЕРЖДАЮ:

Должность Заместитель директора департамента лесного
хозяйства администрации Владимирской области

Ф.И.О. С.В. Артемьева

Дата 25.10.17

Акт

лесопатологического обследования №

917

лесных насаждений ГКУ ВО "Киржачское лесничество" (лесничество, лесопарк)
Владимирская область (субъект Российской Федерации)

Способ лесопатологического обследования:

1. Визуальный
2. Инструментальный

Место проведения

Участковое лесничество	Урочище (дача)	Квартал (кварталы)	Выдел (Выделы)	Площадь, га
Киржачское		79	30	2,60

Лесопатологическое обследование проведено на площади 2,60 га

Поражено болезнями:

Вид болезни	Порода	Встречаемость (% пораженных деревьев)	Степень поражения лесного насаждения (слабая, средняя, сильная)

2.3. Выборке подлежит 26,9 % деревьев от запаса,

в том числе:

ослабленных _____ % (причины назначения) _____ ;
сильно ослабленных _____ % (причины назначения) _____ ;
усыхающих _____ % (причины назначения) _____ ;
свежего сухостоя _____ %;
свежего ветровала _____ %;
свежего бурелома _____ %;
старого сухостоя 13,0 %;
старого ветровала 13,9 %;
старого бурелома _____ %;
аварийных _____ %.

2.4. Полнота лесного насаждения после уборки деревьев, подлежащих рубке, составит 0,4

Критическая полнота для данной категории лесных насаждений составляет 0,3

ЗАКЛЮЧЕНИЕ

С целью предотвращения негативных процессов или снижения ущерба от их воздействия назначено:

Участковое лесничество	Урочище	Квартал	Выдел	Площадь, га	Вид мероприятия	Площадь мероприятия	Порода	Запас на выдел, куб. м	Крайние сроки проведения
Киржачское		79	30	2,6	СРВ	2,6	С, Е, Е	182,1	2019 г.

Ведомость перечета деревьев, назначенных в рубку, и абрис лесного участка прилагаются (приложение 2 и 3 к Акту).

Меры по обеспечению возобновления: _____

Мероприятия, необходимые для предупреждения повреждения или поражения смежных насаждений:

- проведение мероприятий в максимально сжатые сроки;
- своевременная вывозка заготовленной древесины;
- надзор за состоянием насаждения.

Сведения для расчета степени повреждения:

Год образования старого сухостоя _____ ;

Основная причина повреждения древесины _____ 821, 343

Дата проведения обследований 27.07.2017 г.

Исполнитель работ по проведению лесопатологического обследования:

ФИО Джафаров А.А.

Подпись _____


Результаты проведения лесопатологического обследования лесных насаждений за Июль 2017 г.

Субъект Российской Федерации Владимирская область Лесничество (лесопарк) ГКУ ВО "Киржачское лесничество"
 Участковое лесничество Киржачское Урочище (лесная дача) _____

1	2	3	4	5	6	7	Таксационная характеристика лесного насаждения								17	Распределение деревьев по категориям состояния, % от запаса										30	31	32	33	34																
							8	9	10	11	12	13	14	15		16	18	19	20	21	22	23	24	25	26						27	28	29													
Номер квартала	Номер выдела	Площадь выдела	Лесное назначение лесов	Категория защитных лесов	Номер лесопатологического выдела	Площадь лесопатологического выдела, га	состав	порода	возраст	средняя высота, м	средний диаметр, см	тип леса	плотность	бонитет	запас, куб.м/га	без признаков ослабления	ослабленные	сильно ослабленные	усыхающие	свежий сухостой	старый сухостой	свежий ветровал	старый ветровал	свежий бурелом	старый бурелом	аварийные деревья	Признаки повреждения деревьев	Доля поврежденных деревьев, %	Причина ослабления, повреждения	Подлежит рубке, %	вид	Назначенные мероприятия														
79	30	2,60		Зеленые и лесопарковые зоны	5		5	С	85	25	28	3М	0,6	1	260,4	28,9	14,8					6,4					206	4,5	821	6,4	СРВ	2,60														
							3	Е							259	6,3	9,2			10,2		4,2				206	7,9	821,343	14,4																	
							2	Е							839	13,9				2,8		3,3						18,7	6,1																	
ИТОГО ПО НАСАЖДЕНИЮ:																	1595	49,1	24,0	-	-	-	-	-	-	13,0	-	13,9	-	-	-	-	-	-	-	-	-	-	-	-	206,614	31,1	821,343	26,9	СРВ	2,60

Показатели, не соответствующие таксационному описанию отмечаются «*». Расшифровка кодов причин и признаков указана в разделе 2 к Акту лесопатологического обследования

Исполнитель работ по проведению лесопатологического обследования:

ФИО Джафаров А.А. Подпись  Телефон 8 (4922) 53-05-61

Дата составления документа 10.10.2017

Ведомость перечета деревьев назначенных в рубку

ВРЕМЕННАЯ ПРОБНАЯ ПЛОЩАДЬ № _____

Субъект Российской Федерации _____

Владимирская область

Лесничество (лесопарк) _____

ГКУ ВО "Киржачское лесничество", Киржачское участ. лес-во

Квартал 79 Выдел 30 Площадь 2,60 га.

Номер очага вредных организмов _____ Размер пробной площади 2,60 га.

Таксационная характеристика:

тип леса 3М состав 5С3Е2Е возраст 85 бонитет 1

полнота 0,6 запас на га 260,4 возобновление _____ отсутствует

Время и причина ослабления лесного насаждения:

воздействия сильных ветров прошлых лет, повлекшие наклон более 10°, изгиб или вывал деревьев (код 821), повр. (заселено или отработано) короедом-типографом (код 343). Данные причины были определены по следующим основным признакам: обрыв корней (вывал) прошлых лет (код 206), отработано >3/4 окр. ств. под кроной (код 614).

Тип очага вредных организмов: эпизодический хронический (подчеркнуть)

Фаза развития очага вредных организмов: начальная, нарастания численности, собственно вспышка, кризис (подчеркнуть)

Состояние лесного насаждения, намечаемые мероприятия:

Средневзвешенная категория состояния насаждения составляет - 2,38

Состояние насаждения - ослабленное

Назначенное мероприятие - санитарная рубка выборочная

Исполнитель работ по проведению лесопатологического обследования:

ФИО Джафаров А.А.

Подпись 

Дата составления документа 10.10.2017

Телефон 8 (4922) 53-05-61

ВЕДОМОСТЬ ПЕРЕЧЕТА ДЕРЕВЬЕВ

Порода: Сосна

Ступени толщины	Количество деревьев по категориям состояния, шт.																Всего дер-в по ступеням толщины	
	I	II	III	IV		V		VI			ветровал, бурелом			аварийные деревья			шт.	в т. ч. подл. рубке, %
				НЗ	З	НЗ	З	НЗ	З	О	НЗ	З	О	НЗ	З	О		
1	2	3	4	5	6	7	8	9	10	11	12	13	14	15	16	17	18	19
8																		
12	2												2				4	0,4
16	9	2											11				22	2,2
20	16	15											9				40	1,8
24	79	33											10				122	2,0
28	96	28											21				145	4,2
32	53	39											12				104	2,4
36	26	18											6				50	1,2
40	6	3											1				10	0,2
44																		
48																		
52																		
56																		
60																		
Итого число стволов, шт.	287	138											72				497	14,5
% от числа стволов породы	57,7	27,8											14,5				100,0	14,5
% от числа стволов всех пород	18,0	8,7											4,5				31,2	4,5
Итого запас породы, кбм.	195,60	100,34											43,05				338,99	12,7
Итого, % от запаса породы	57,7	29,6											12,7				100,0	12,7
Итого, % от общего запаса	28,9	14,8											6,4				50,1	6,4

Порода: Ель

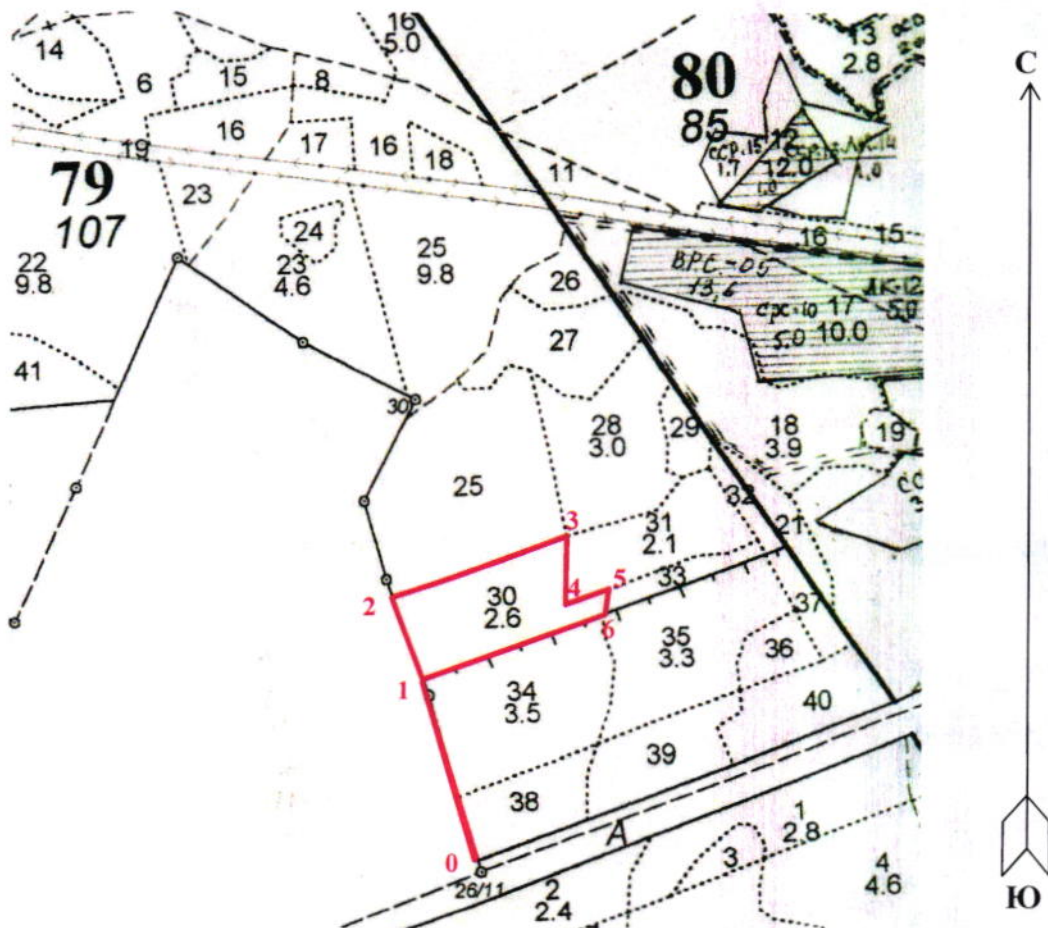
Ступени толщины	Количество деревьев по категориям состояния, шт.																Всего дер-в по ступеням толщины	
	I	II	III	IV		V		VI			ветровал, бурелом			аварийные деревья			шт.	в т. ч. подл. рубке, %
				НЗ	З	НЗ	З	НЗ	З	О	НЗ	З	О	НЗ	З	О		
1	2	3	4	5	6	7	8	9	10	11	12	13	14	15	16	17	18	19
8										1							1	0,4
12	1									2							3	0,4
16	2									1			2				5	1,2
20	6	2								10			1				19	4,2
24	20	9								8			12				49	7,7
28	18	29								34			14				95	18,5
32	6	20								22			7				55	11,2
36	8	10								8			2				28	3,9
40		1								2			1				4	1,2
44																		
48																		
52																		
56																		
60																		
Итого число стволов, шт.	61	71								88			39				259	49,1
% от числа стволов породы	23,5	27,4								34,0			15,1				100,0	49,1
% от числа стволов всех пород	3,8	4,5								5,5			2,4				16,2	7,9
Итого запас породы, кбм.	42,59	62,27								69,37			28,60				202,83	48,3
Итого, % от запаса породы	21,0	30,7								34,2			14,1				100,0	48,3
Итого, % от общего запаса	6,3	9,2								10,2			4,2				29,9	14,4

Порода: Ель

Ступени толщины	Количество деревьев по категориям состояния, шт.															Всего дер-в по ступеням толщины		
	I	II	III	IV		V		VI			ветровал, бурелом			аварийные деревья			шт.	в т. ч. подл. рубке, %
				НЗ	З	НЗ	З	НЗ	З	О	НЗ	З	О	НЗ	З	О		
1	2	3	4	5	6	7	8	9	10	11	12	13	14	15	16	17	18	19
8	91									23			26				140	5,8
12	106									62			53				221	13,7
16	182									40			31				253	8,5
20	111									18			30				159	5,7
24	51									5			10				66	1,8
32																		
36																		
40																		
44																		
48																		
52																		
56																		
60																		
Итого число стволов, шт.	541									148			150				839	35,5
% от числа стволов породы	64,5									17,6			17,9				100,0	35,5
% от числа стволов всех пород	33,9									9,3			9,4				52,6	18,7
Итого запас породы, кбм	94,11									18,66			22,45				135,22	30,4
Итого, % от запаса породы	69,6									13,8			16,6				100,0	30,4
Итого, % от общего запаса	13,9									2,8			3,3				20,0	6,1

Абрис участка

М 1:10000



№ выдела	Ленты (круговой площадки) перечёта				
	№ ленты (площадки)	длина, м	ширина, м	радиус, м	площадь, га
30	Сплошной перечет				2,60

Номера точек	Координаты	Румбы линий	Длина, м	Номера точек	Координаты	Румбы линий	Длина, м
0-1	56°08'62,3"; 38°47'12,7"	СЗ:29°	135	4-5	56°08'23,6"; 38°47'59,0"	СВ:60°	50
1-2	56°08'20,2"; 38°47'46,8"	СЗ:31°	205	5-6	56°08'24,1"; 38°48'01,6"	ЮВ:10°	40
2-3	56°08'24,0"; 38°47'45,6"	СВ:58°	232	6-1	56°08'23,0"; 38°48'01,4"	ЮЗ:74°	250
3-4	56°08'26,2"; 38°47'58,5"	ЮВ:14°	100				

Условные обозначения: — - Границы участка

Исполнитель работ по проведению лесопатологического обследования:

ФИО Джафаров А.А. Подпись [Signature]

Дата составления документа 10.10.2017 Телефон 8 (4922) 53-05-61