

УТВЕРЖДАЮ:

Должность Заместитель директора департамента лесного  
хозяйства администрации Владимирской области  
 Ф.И.О. С.В. Артемьева  
 Дата 24.10.17

Акт

лесопатологического обследования № 896

лесных насаждений ГКУ ВО "Заречное лесничество" (лесничество, лесопарк)  
Владимирская область (субъект Российской Федерации)

Способ лесопатологического обследования: 1. Визуальный   
 2. Инструментальный

Место проведения

| Участковое лесничество | Урочище (дача) | Квартал<br>(кварталы) | Выдел<br>(Выделы) | Площадь,<br>га |
|------------------------|----------------|-----------------------|-------------------|----------------|
| Петушинское            |                | 92                    | 27                | 4,40           |

Лесопатологическое обследование проведено на площади 4,40 га



Поражено болезнями:

| Вид болезни    | Порода | Встречаемость (% пораженных деревьев) | Степень поражения лесного насаждения (слабая, средняя, сильная) |
|----------------|--------|---------------------------------------|---|
| Гнили корневые | С      | 0,2                                   |   |
| Гнили корневые | Б      | 8,8                                   |   |
| Гнили корневые | ОС     | 8,7                                   |   |

2.3. Выборке подлежит 74,2 % деревьев от запаса,  
в том числе:

|                    |                                   |                   |
|--------------------|-----------------------------------|-------------------|
| ослабленных        | _____ % (причины назначения)      | _____ ;           |
| сильно ослабленных | _____ % (причины назначения)      | _____ ;           |
| усыхающих          | <u>2,5</u> % (причины назначения) | <u>343, 396</u> ; |
| свежего сухостоя   | <u>8,1</u> %;                     |                   |
| свежего ветровала  | _____ %;                          |                   |
| свежего бурелома   | <u>3,6</u> %;                     |                   |
| старого сухостоя   | <u>40,4</u> %;                    |                   |
| старого ветровала  | <u>19,6</u> %;                    |                   |
| старого бурелома   | _____ %;                          |                   |
| аварийных          | _____ %.                          |                   |

2.4. Полнота лесного насаждения после уборки деревьев, подлежащих рубке, составит 0,2  
Критическая полнота для данной категории лесных насаждений составляет 0,3

#### ЗАКЛЮЧЕНИЕ

С целью предотвращения негативных процессов или снижения ущерба от их воздействия назначено:

| Участковое лесничество | Урочище | Квартал | Выдел | Площадь, га | Вид мероприятия | Площадь мероприятия | Порода | Запас на выдел, куб. м | Крайние сроки проведения |
|------------------------|---------|---------|-------|-------------|-----------------|---------------------|--------|------------------------|--------------------------|
| Петушинское            |         | 92      | 27    | 4,4         | СРС             | 4,4                 | Е      | 1329,5                 | 2019 г.                  |

Ведомость перечета деревьев, назначенных в рубку, и абрис лесного участка прилагаются ( приложение 2 и 3 к Акту).

Меры по обеспечению возобновления: лесные культуры

Мероприятия, необходимые для предупреждения повреждения или поражения смежных насаждений:

- проведение мероприятий в максимально сжатые сроки:

- своевременная вывозка заготовленной древесины:

- надзор за состоянием смежных насаждений.

Сведения для расчета степени повреждения:

Год образования старого сухостоя \_\_\_\_\_ ;

Основная причина повреждения древесины 343, 396, 821, 465, 300

Дата проведения обследований 18.09.2017 г.

Исполнитель работ по проведению лесопатологического обследования:

ФИО Чеканова Т.А.

Подпись



**Ведомость лесных участков с выявленными несоответствиями таксационным описаниям**

| 1                | 2                             | 3              | 4            | 5              | 6                        | 7                        | 8                                | 9                                      | Таксационная характеристика лесного насаждения |          |         |                   |                     |          |         |                              |         |                 | Заложено пробных площадей |                   |  |  |  |
|------------------|-------------------------------|----------------|--------------|----------------|--------------------------|--------------------------|----------------------------------|--|--|----------|---------|-------------------|---------------------|----------|---------|------------------------------|---------|-----------------|---------------------------|-------------------|--|--|--|
|                  |                               |                |              |                |                          |                          |                                  |  | 10   | 11       | 12      | 13                | 14                  | 15       | 16      | 17                           | 18      | 19              | 20                        | 21                |  |  |  |
| Источники данных | Год проведения лесосурьейства | Номер квартала | Номер выдела | Площадь выдела | Целевое назначение лесов | Категория защитных лесов | Номер лесопатологического выдела | Площадь лесопатологического выдела, га | состав   | попорода | возраст | средняя высота, м | средний диаметр, см | тип леса | полнота | тип условий местопрорастания | бонитет | запас, куб.м/га | количество, шт.           | общая площадь, га |  |  |  |
| ТО               |                               |                |              |                |                          |                          |                                  |  |  |          |         |                   |                     |          |         |                              |         |                 |                           |                   |  |  |  |
| Ф                |                               |                |              |                |                          |                          |                                  |  |  |          |         |                   |                     |          |         |                              |         |                 |                           |                   |  |  |  |

Примечание:

ТО - таксационное описание

Ф - фактическая характеристика лесного насаждения

Исполнитель работ по проведению лесопатологического обследования:

ФИО Чеканова Т.А.

Подпись



Результаты проведения лесопатологического обследования лесных насаждений за Октябрь 2017 г.

Субъект Российской Федерации Владимирская область Лесничество (лесопарк) ГКУ ВО "Заречное лесничество"

Участковое лесничество Петушинское Урочище (лесная дача)

| 1                           | 2            | 3              | 4                        | 5                        | 6                                | 7                                      | Таксационная характеристика лесного насаждения |        |         |                   |                     |          |         |         | Распределение деревьев по категориям состояния, % от запаса |                         |                          |             |                    |           |              |              |                 |                 | 30             | 31             | 32                | 33                             | 34                            |                                  |                   |                         |      |     |      |
|-----------------------------|--------------|----------------|--------------------------|--------------------------|----------------------------------|--|--|--------|---------|-------------------|---------------------|----------|---------|---------|---|-------------------------|--------------------------|-------------|--------------------|-----------|--------------|--------------|-----------------|-----------------|----------------|----------------|-------------------|--------------------------------|-------------------------------|----------------------------------|-------------------|-------------------------|------|-----|------|
|                             |              |                |                          |                          |                                  |  | 8  | 9      | 10      | 11                | 12                  | 13       | 14      | 15      | 16  | 17                      | 18                       | 19          | 20                 | 21        | 22           | 23           | 24              | 25              |                |                |                   |                                |                               | 26                               | 27                | 28                      |      |     |      |
| Номер квартала              | Номер выдела | Площадь выдела | Целевое назначение лесов | Категория защитных лесов | Номер лесопатологического выдела | Площадь лесопатологического выдела, га | состав   | порода | возраст | средняя высота, м | средний диаметр, см | тип леса | плотота | фонитет | запас, куб.м/га   | число деревьев на пробе | без признаков ослабления | ослабленные | сильно ослабленные | усыхающие | снежий сухой | старый сухой | снежий ветровал | старый ветровал | снежий бурелом | старый бурелом | аварийные деревья | Признаки поврежденных деревьев | Доля поврежденных деревьев, % | Причина ослабления, поврежденная | Подожгит рубке, % | Назначенные мероприятия |      |     |      |
| 92                          | 27           | 4,40           |                          | Защитные                 | 5                                |  | 4  | Е      | 75      | 26                | 28                  | ЕКНС     | 0,7     | 1       | 302,2   | 720                     | 1,8                      | 0,6         | 0,3                | 2,3       |              |              | 8,1             |                 |                |                | 612,614, 214,206  | 29,2                           | 343,396, 821                  | 40,0                             | СРС               | 4,40                    |      |     |      |
|                             |              |                |                          |                          |                                  |  | 1  | С      |         |                   |                     |          |         |         |   | 134                     | 1,7                      | 2,5         | 0,8                | 0,2       |              | 1,4          | 1,2             |                 |                | 614,206, 832   | 2,0               | 300,821, 465                   | 2,8                           |                                  |                   |                         |      |     |      |
|                             |              |                |                          |                          |                                  |  | 3  | Б      |         |                   |                     |          |         |         |   | 1028                    | 6,5                      | 0,3         | 1,2                | 1,5       | 4,0          | 4,8          | 10,3            |                 |                | 206,832        | 25,8              | 821,465                        | 19,1                          |                                  |                   |                         |      |     |      |
|                             |              |                |                          |                          |                                  |  | 2  | ОС     |         |                   |                     |          |         |         |   | 383                     | 2,3                      | 1,4         | 2,6                | 2,3       | 4,1          | 4,6          |                 | 3,6             |                | 206,832        | 8,6               | 821,465                        | 12,3                          |                                  |                   |                         |      |     |      |
| <b>ИТОГО ПО НАСАЖДЕНИЮ:</b> |              |                |                          |                          |                                  |  |  |        |         |                   |                     |          |         |         |   |                         | 2265                     | 12,3        | 4,8                | 4,9       | 6,3          | 8,1          | 40,4            | -               | 19,6           | 3,6            | -                 | -                              | -                             | 612,614, 214,206, 832,614        | 65,6              | 343,396, 821,465, 300   | 74,2 | СРС | 4,40 |

Показатели, не соответствующие таксационному описанию отмечаются (\*). Расшифровка кодов причин и признаков указана в разделе 2 к Акту лесопатологического обследования

Исполнитель работ по проведению лесопатологического обследования:

ФИО Чеканова Т.А. Подпись 

Дата составления документа 10.10.2017г. Телефон 8 (4922) 53-05-61

Ведомость перечета деревьев назначенных в рубку

ВРЕМЕННАЯ ПРОБНАЯ ПЛОЩАДЬ № \_\_\_\_\_

Субъект Российской Федерации

Владимирская область

Лесничество (лесопарк)

ГКУ ВО "Заречное лесничество", Петушинское участ. лес-во

Квартал 92 Выдел 27 Площадь 4,40 га.

Номер очага вредных организмов \_\_\_\_\_ Размер пробной площади 4,40 га.

Таксационная характеристика:

тип леса ЕКИС состав 4Е1СЗБ2ОС возраст 75 бонитет 1

полнота 0,7 запас на га 302,2 возобновление отсутствует

Время и причина ослабления лесного насаждения:

повр. (заселено или отработано) короедом-типографом (код 343), повр. стволов лосем (код 396), воздействия сильных ветров прошлых лет, повлекшие наклон более 10°, изгиб или вывал деревьев (код 821), гнили корневые (код 465), повр. (заселено или отработано) стволовыми вредителями (код 300). Данные причины были определены по следующим основным признакам: заселено >3/4 окр. ств. под кроной (код 612), отработано >3/4 окр. ств. под кроной (код 614), мех. повр. ствола под кроной прошлых лет (>2/3 окр. ств.) (код 214), обрыв корней (вывал) прошлых лет (код 206), наличие гнили (код 832), отработано >3/4 окр. ств. под кроной (код 614).

Тип очага вредных организмов: эпизодический хронический (подчеркнуть)

Фаза развития очага вредных организмов: начальная, нарастания численности, собственно вспышка, кризис (подчеркнуть)

Состояние лесного насаждения, намечаемые мероприятия:

Средневзвешенная категория состояния насаждения составляет - 3,83

Состояние насаждения - усыхающее

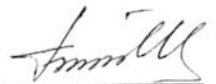
Назначенное мероприятие - санитарная рубка сплошная

Исполнитель работ по проведению лесопатологического обследования:

ФИО

Чеканова Т.А.

Подпись



Дата составления документа

10.10.2017г.

Телефон

8 (4922) 53-05-61

## ВЕДОМОСТЬ ПЕРЕЧЕТА ДЕРЕВЬЕВ

Порода: Ель

| Ступени<br>толщины                  | Количество деревьев по категориям состояния, шт. |      |      |       |       |    |   |    |    |        |                   |    |    |                      |    |    | Всего дер-в по<br>ступеням<br>толщины |                              |      |
|-------------------------------------|--|------|------|-------|-------|----|---|----|----|--------|-------------------|----|----|----------------------|----|----|---------------------------------------|------------------------------|------|
|                                     | I  | II   | III  | IV    |       | V  |   | VI |    |        | ветровал, бурелом |    |    | аварийные<br>деревья |    |    | шт.                                   | в т. ч.<br>подл.<br>рубке, % |      |
|                                     |  |      |      | НЗ    | З     | НЗ | З | НЗ | З  | О      | НЗ                | З  | О  | НЗ                   | З  | О  |                                       |                              |      |
| 1                                   | 2  | 3    | 4    | 5     | 6     | 7  | 8 | 9  | 10 | 11     | 12                | 13 | 14 | 15                   | 16 | 17 | 18                                    | 19                           |      |
| 8                                   |  |      |      |       |       |    |   |    |    |        |                   |    |    |                      |    |    |                                       |                              |      |
| 12                                  |  |      |      |       |       |    |   |    |    |        |                   |    |    | 36                   |    |    |                                       | 36                           | 5,0  |
| 16                                  | 20   |      |      | 2     |       |    |   |    |    | 7      |                   |    |    |                      |    |    |                                       | 29                           | 1,3  |
| 20                                  | 11   |      |      | 10    |       |    |   |    |    | 10     |                   |    |    | 54                   |    |    |                                       | 85                           | 10,3 |
| 24                                  |  |      |      | 30    | 20    |    |   |    |    | 52     |                   |    |    | 39                   |    |    |                                       | 141                          | 19,6 |
| 28                                  | 10   | 2    |      |       | 2     |    |   |    |    | 111    |                   |    |    | 19                   |    |    |                                       | 144                          | 18,3 |
| 32                                  | 5  | 3    | 2    |       |       |    |   |    |    | 115    |                   |    |    | 21                   |    |    |                                       | 146                          | 18,9 |
| 36                                  | 4  | 3    | 1    |       |       |    |   |    |    | 66     |                   |    |    | 18                   |    |    |                                       | 92                           | 11,7 |
| 40                                  |  |      |      |       |       |    |   |    |    | 37     |                   |    |    | 5                    |    |    |                                       | 42                           | 5,8  |
| 44                                  |  |      |      |       |       |    |   |    |    | 5      |                   |    |    |                      |    |    |                                       | 5                            | 0,7  |
| 48                                  |  |      |      |       |       |    |   |    |    |        |                   |    |    |                      |    |    |                                       |                              |      |
| 52                                  |  |      |      |       |       |    |   |    |    |        |                   |    |    |                      |    |    |                                       |                              |      |
| 56                                  |  |      |      |       |       |    |   |    |    |        |                   |    |    |                      |    |    |                                       |                              |      |
| 60                                  |  |      |      |       |       |    |   |    |    |        |                   |    |    |                      |    |    |                                       |                              |      |
| Итого число<br>стволов, шт          | 50   | 8    | 3    | 42    | 22    |    |   |    |    | 403    |                   |    |    | 192                  |    |    |                                       | 720                          | 91,6 |
| % от числа<br>стволов породы        | 6,9  | 1,1  | 0,4  | 5,8   | 3,1   |    |   |    |    | 56,0   |                   |    |    | 26,7                 |    |    |                                       | 100,0                        | 91,6 |
| % от числа<br>стволов всех<br>пород | 2,2  | 0,4  | 0,1  | 1,9   | 1,0   |    |   |    |    | 17,8   |                   |    |    | 8,5                  |    |    |                                       | 31,9                         | 29,2 |
| Итого запас<br>породы, кубм         | 25,01  | 8,53 | 3,41 | 18,76 | 11,37 |    |   |    |    | 393,35 |                   |    |    | 108,00               |    |    |                                       | 568,42                       | 93,5 |
| Итого, % от<br>запаса породы        | 4,4  | 1,5  | 0,6  | 3,3   | 2,0   |    |   |    |    | 69,2   |                   |    |    | 19,0                 |    |    |                                       | 100,0                        | 93,5 |
| Итого, % от<br>общего запаса        | 1,8  | 0,6  | 0,3  | 1,4   | 0,9   |    |   |    |    | 29,6   |                   |    |    | 8,1                  |    |    |                                       | 42,7                         | 40,0 |

Порода: Сосна

| Ступени<br>толщины                  | Количество деревьев по категориям состояния, шт. |       |       |      |   |    |   |    |    |       |                   |    |    |                      |    |    | Всего дер-в по<br>ступеням<br>толщины |                              |      |
|-------------------------------------|--|-------|-------|------|---|----|---|----|----|-------|-------------------|----|----|----------------------|----|----|---------------------------------------|------------------------------|------|
|                                     | I  | II    | III   | IV   |   | V  |   | VI |    |       | ветровал, бурелом |    |    | аварийные<br>деревья |    |    | шт.                                   | в т. ч.<br>подл.<br>рубке, % |      |
|                                     |  |       |       | НЗ   | З | НЗ | З | НЗ | З  | О     | НЗ                | З  | О  | НЗ                   | З  | О  |                                       |                              |      |
| 1                                   | 2  | 3     | 4     | 5    | 6 | 7  | 8 | 9  | 10 | 11    | 12                | 13 | 14 | 15                   | 16 | 17 | 18                                    | 19                           |      |
| 8                                   |  |       |       |      |   |    |   |    |    |       |                   |    |    |                      |    |    |                                       |                              |      |
| 12                                  |  |       |       |      |   |    |   |    |    |       |                   |    |    |                      |    |    |                                       |                              |      |
| 16                                  | 6  |       |       |      |   |    |   |    |    | 2     |                   |    |    |                      |    |    |                                       | 8                            | 1,5  |
| 20                                  | 2  |       |       |      |   |    |   |    |    | 3     |                   |    |    |                      |    |    |                                       | 5                            | 2,2  |
| 24                                  | 7  | 5     |       |      |   |    |   |    |    | 2     |                   |    |    | 3                    |    |    |                                       | 17                           | 3,7  |
| 28                                  | 10   | 10    | 3     |      |   |    |   |    |    | 9     |                   |    |    | 2                    |    |    |                                       | 34                           | 8,2  |
| 32                                  | 10   | 20    | 6     |      |   |    |   |    |    | 5     |                   |    |    | 9                    |    |    |                                       | 50                           | 10,4 |
| 36                                  | 2  | 5     |       | 1    |   |    |   |    |    | 4     |                   |    |    | 4                    |    |    |                                       | 16                           | 6,7  |
| 40                                  |  |       | 2     | 1    |   |    |   |    |    | 1     |                   |    |    |                      |    |    |                                       | 4                            | 1,5  |
| 44                                  |  |       |       |      |   |    |   |    |    |       |                   |    |    |                      |    |    |                                       |                              |      |
| 48                                  |  |       |       |      |   |    |   |    |    |       |                   |    |    |                      |    |    |                                       |                              |      |
| 52                                  |  |       |       |      |   |    |   |    |    |       |                   |    |    |                      |    |    |                                       |                              |      |
| 56                                  |  |       |       |      |   |    |   |    |    |       |                   |    |    |                      |    |    |                                       |                              |      |
| 60                                  |  |       |       |      |   |    |   |    |    |       |                   |    |    |                      |    |    |                                       |                              |      |
| Итого число<br>стволов, шт          | 37   | 40    | 11    | 2    |   |    |   |    |    | 26    |                   |    |    | 18                   |    |    |                                       | 134                          | 34,3 |
| % от числа<br>стволов породы        | 27,6   | 29,9  | 8,2   | 1,5  |   |    |   |    |    | 19,4  |                   |    |    | 13,4                 |    |    |                                       | 100,0                        | 34,3 |
| % от числа<br>стволов всех<br>пород | 1,6  | 1,8   | 0,5   | 0,1  |   |    |   |    |    | 1,1   |                   |    |    | 0,8                  |    |    |                                       | 5,9                          | 2,0  |
| Итого запас<br>породы, кубм         | 23,07  | 33,15 | 10,39 | 2,70 |   |    |   |    |    | 18,92 |                   |    |    | 15,69                |    |    |                                       | 103,93                       | 35,9 |
| Итого, % от<br>запаса породы        | 22,2   | 31,9  | 10,0  | 2,6  |   |    |   |    |    | 18,2  |                   |    |    | 15,1                 |    |    |                                       | 100,0                        | 35,9 |
| Итого, % от<br>общего запаса        | 1,7  | 2,5   | 0,8   | 0,2  |   |    |   |    |    | 1,4   |                   |    |    | 1,2                  |    |    |                                       | 7,8                          | 2,8  |

Порода: Береза

| Ступени<br>толщины                  | Количество деревьев по категориям состояния, шт. |      |       |       |   |       |   |    |    |       |                   |    |        |                      |    |    | Всего дер-в по<br>ступеням<br>толщины |                              |
|-------------------------------------|--|------|-------|-------|---|-------|---|----|----|-------|-------------------|----|--------|----------------------|----|----|---------------------------------------|------------------------------|
|                                     | I  | II   | III   | IV    |   | V     |   | VI |    |       | ветровал, бурелом |    |        | аварийные<br>деревья |    |    | шт.                                   | в т. ч.<br>подл.<br>рубке. % |
|                                     |  |      |       | НЗ    | З | НЗ    | З | НЗ | З  | О     | НЗ                | З  | О      | НЗ                   | З  | О  |                                       |                              |
| 1                                   | 2  | 3    | 4     | 5     | 6 | 7     | 8 | 9  | 10 | 11    | 12                | 13 | 14     | 15                   | 16 | 17 | 18                                    | 19                           |
| 8                                   |  |      |       |       |   |       |   |    |    |       |                   |    |        |                      |    |    |                                       |                              |
| 12                                  | 120  |      |       |       |   |       |   |    |    | 4     |                   |    |        |                      |    |    | 124                                   | 0,4                          |
| 16                                  | 130  |      |       |       |   |       |   |    |    | 6     |                   |    | 130    |                      |    |    | 266                                   | 13,2                         |
| 20                                  | 120  |      |       |       |   |       |   |    |    | 9     |                   |    | 128    |                      |    |    | 257                                   | 13,3                         |
| 24                                  | 16   |      |       |       |   | 8     |   |    |    | 80    |                   |    | 92     |                      |    |    | 196                                   | 17,5                         |
| 28                                  | 11   | 5    | 6     |       |   | 18    |   |    |    | 11    |                   |    | 31     |                      |    |    | 82                                    | 5,8                          |
| 32                                  | 6  |      | 10    | 5     |   | 7     |   |    |    | 7     |                   |    | 14     |                      |    |    | 49                                    | 2,7                          |
| 36                                  | 1  | 1    |       | 4     |   | 10    |   |    |    | 4     |                   |    | 6      |                      |    |    | 26                                    | 1,9                          |
| 40                                  |  |      | 3     | 5     |   | 5     |   |    |    | 3     |                   |    |        |                      |    |    | 16                                    | 0,8                          |
| 44                                  |  |      |       |       |   | 6     |   |    |    | 1     |                   |    |        |                      |    |    | 7                                     | 0,7                          |
| 48                                  |  |      |       | 2     |   | 2     |   |    |    | 1     |                   |    |        |                      |    |    | 5                                     | 0,3                          |
| 52                                  |  |      |       |       |   |       |   |    |    |       |                   |    |        |                      |    |    |                                       |                              |
| 56                                  |  |      |       |       |   |       |   |    |    |       |                   |    |        |                      |    |    |                                       |                              |
| 60                                  |  |      |       |       |   |       |   |    |    |       |                   |    |        |                      |    |    |                                       |                              |
| Итого число<br>стволов, шт          | 404  | 6    | 19    | 16    |   | 56    |   |    |    | 126   |                   |    | 401    |                      |    |    | 1028                                  | 56,7                         |
| % от числа<br>стволов породы        | 39,3   | 0,6  | 1,8   | 1,6   |   | 5,4   |   |    |    | 12,3  |                   |    | 39,0   |                      |    |    | 100,0                                 | 56,7                         |
| % от числа<br>стволов всех<br>пород | 17,8   | 0,3  | 0,8   | 0,7   |   | 2,5   |   |    |    | 5,6   |                   |    | 17,7   |                      |    |    | 45,4                                  | 25,8                         |
| Итого запас<br>породы, кбм          | 86,30  | 4,18 | 16,35 | 20,15 |   | 53,23 |   |    |    | 63,49 |                   |    | 136,49 |                      |    |    | 380,19                                | 66,6                         |
| Итого, % от<br>запаса породы        | 22,7   | 1,1  | 4,3   | 5,3   |   | 14,0  |   |    |    | 16,7  |                   |    | 35,9   |                      |    |    | 100,0                                 | 66,6                         |
| Итого, % от<br>общего запаса        | 6,5  | 0,3  | 1,2   | 1,5   |   | 4,0   |   |    |    | 4,8   |                   |    | 10,3   |                      |    |    | 28,6                                  | 19,1                         |

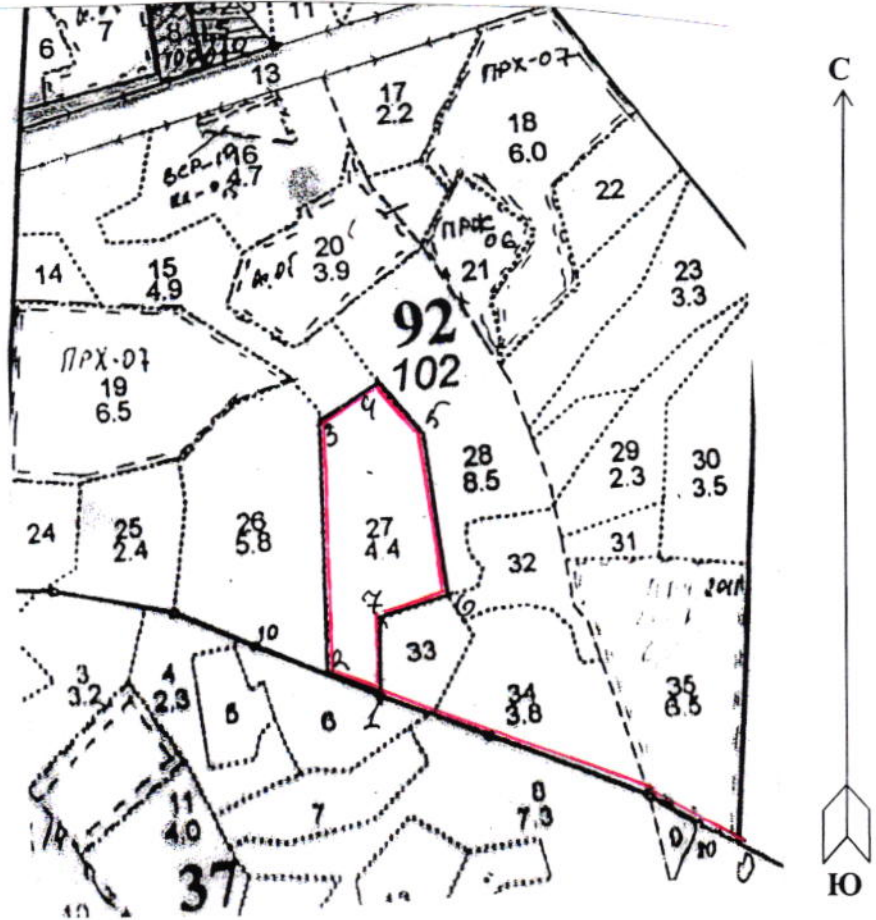
Порода: Осина

| Ступени<br>толщины                  | Количество деревьев по категориям состояния, шт. |       |       |       |   |       |   |    |    |       |                   |    |    |                      |    |    | Всего дер-в по<br>ступеням<br>толщины |                              |
|-------------------------------------|--|-------|-------|-------|---|-------|---|----|----|-------|-------------------|----|----|----------------------|----|----|---------------------------------------|------------------------------|
|                                     | I  | II    | III   | IV    |   | V     |   | VI |    |       | ветровал, бурелом |    |    | аварийные<br>деревья |    |    | шт.                                   | в т. ч.<br>подл.<br>рубке. % |
|                                     |  |       |       | НЗ    | З | НЗ    | З | НЗ | З  | О     | НЗ                | З  | О  | НЗ                   | З  | О  |                                       |                              |
| 1                                   | 2  | 3     | 4     | 5     | 6 | 7     | 8 | 9  | 10 | 11    | 12                | 13 | 14 | 15                   | 16 | 17 | 18                                    | 19                           |
| 8                                   |  |       |       |       |   |       |   |    |    |       |                   |    |    |                      |    |    |                                       |                              |
| 12                                  |  |       |       |       |   |       |   |    |    |       |                   |    |    |                      |    |    |                                       |                              |
| 16                                  | 30   |       |       |       |   |       |   |    |    | 6     | 6                 |    |    |                      |    |    | 42                                    | 3,1                          |
| 20                                  | 50   |       |       |       |   |       |   |    |    | 2     | 36                |    |    |                      |    |    | 88                                    | 9,9                          |
| 24                                  | 20   | 10    |       | 6     |   |       |   |    |    |       | 17                |    |    |                      |    |    | 53                                    | 4,4                          |
| 28                                  |  | 12    |       | 2     |   | 7     |   |    |    | 8     | 15                |    |    |                      |    |    | 44                                    | 7,8                          |
| 32                                  |  |       | 30    |       |   | 20    |   |    |    | 11    | 9                 |    |    |                      |    |    | 70                                    | 10,4                         |
| 36                                  |  | 4     | 4     | 20    |   | 15    |   |    |    | 15    | 6                 |    |    |                      |    |    | 64                                    | 9,4                          |
| 40                                  |  |       |       |       |   | 7     |   |    |    | 15    |                   |    |    |                      |    |    | 22                                    | 5,7                          |
| 44                                  |  |       |       |       |   |       |   |    |    |       |                   |    |    |                      |    |    |                                       |                              |
| 48                                  |  |       |       |       |   |       |   |    |    |       |                   |    |    |                      |    |    |                                       |                              |
| 52                                  |  |       |       |       |   |       |   |    |    |       |                   |    |    |                      |    |    |                                       |                              |
| 56                                  |  |       |       |       |   |       |   |    |    |       |                   |    |    |                      |    |    |                                       |                              |
| 60                                  |  |       |       |       |   |       |   |    |    |       |                   |    |    |                      |    |    |                                       |                              |
| Итого число<br>стволов, шт          | 100  | 26    | 34    | 28    |   | 49    |   |    |    | 57    | 89                |    |    |                      |    |    | 383                                   | 50,9                         |
| % от числа<br>стволов породы        | 26,1   | 6,8   | 8,9   | 7,3   |   | 12,8  |   |    |    | 14,9  | 23,2              |    |    |                      |    |    | 100,0                                 | 50,9                         |
| % от числа<br>стволов всех<br>пород | 4,4  | 1,1   | 1,5   | 1,2   |   | 2,2   |   |    |    | 2,5   | 3,9               |    |    |                      |    |    | 16,8                                  | 8,6                          |
| Итого запас<br>породы, кбм          | 29,92  | 18,28 | 34,63 | 30,19 |   | 55,12 |   |    |    | 61,49 | 47,37             |    |    |                      |    |    | 277,00                                | 59,2                         |
| Итого, % от<br>запаса породы        | 10,8   | 6,6   | 12,5  | 10,9  |   | 19,9  |   |    |    | 22,2  | 17,1              |    |    |                      |    |    | 100,0                                 | 59,2                         |
| Итого, % от<br>общего запаса        | 2,3  | 1,4   | 2,6   | 2,3   |   | 4,1   |   |    |    | 4,6   | 3,6               |    |    |                      |    |    | 20,9                                  | 12,3                         |



Абрис участка

М 1:10000



| № выдела | Ленты (круговой площадки) перечёта |          |           |           |             |
|----------|------------------------------------|----------|-----------|-----------|-------------|
|          | № ленты (площадки)                 | длина, м | ширина, м | радиус, м | площадь, га |
| 27       | Сплошной перечет                   |          |           |           | 4,40        |

| Номера точек | Координаты            | Румбы линий | Длина, м | Номера точек | Координаты | Румбы линий | Длина, м |
|--------------|-----------------------|-------------|----------|--------------|------------|-------------|----------|
| 0-1          | 55°59'375";39°37'574" | ест.гр.     | 520      |              |            |             |          |
| 1-2          | 55°59'373";39°37'574" | СЗ:80°      | 80       |              |            |             |          |
| 2-3          | 55°59'404";39°37'498" | СЗ:15°      | 340      |              |            |             |          |
| 3-4          | 55°59'505";39°37'531" | СВ:44°      | 90       |              |            |             |          |
| 4-5          | 55°59'592";39°37'580" | ЮВ:52°      | 100      |              |            |             |          |
| 5-6          | 55°59'550";39°37'663" | ЮВ:20°      | 200      |              |            |             |          |
| 6-7          | 55°59'429";39°37'675" | ЮЗ:62°      | 100      |              |            |             |          |
| 7-1          | 55°59'418";39°37'588" | ЮВ:14°      | 96       |              |            |             |          |

Условные обозначения: ——— - Границы участка

Исполнитель работ по проведению лесопатологического обследования:

ФИО Чеканова Т.А.

Подпись *Т.А. Чеканова*

Дата составления документа 10.10.2017г.

Телефон 8 (4922) 53-05-61