

УТВЕРЖДАЮ:

Должность Заместитель директора департамента лесного  
хозяйства администрации Владимирской области  
Ф.И.О. С.В.Артемова  
Дата 24.10.17

## АКТ ЛЕСОПАТОЛОГИЧЕСКОГО ОБСЛЕДОВАНИЯ № 894

лесных насаждений ГКУ ВО "Вязниковское лесничество" (лесничество, лесопарк)  
Владимирская область (Субъект Российской Федерации)

Способ лесопатологического обследования:

1. Визуальный   
2. Инструментальный

Место проведения:

Участковое лесничество	Урочище	Квартал	Выдел	Площадь, га
1	2	3	4	5
Нагорное		61	13	1,1
Нагорное		61	15	3,3
Нагорное		61	17	2,4

Лесопатологическое обследование проведено на общей площади: 6,8 га

**1. Визуальное лесопатологическое обследование в Кв. 61 вид. 13**

Наземное

Дистанционное

1.1. На площади 1,1 га фактическая таксационная характеристика лесного насаждения соответствует (не соответствует) таксационному описанию. нужное подчеркнуть

Причины несоответствия \_\_\_\_\_

Список участков с выявленными несоответствиями приведен в приложении 1 к настоящему акту

1.2. Лесные насаждения с нарушенной и утраченной устойчивостью выявлены на площади 1,1 га.

Участковое лесничество	Урочище (дача)	Площадь, га		Причина ослабления (гибели)
		с нарушенной устойчивостью	с утраченной устойчивостью	
Пригородное		1,1		Воздействие сильных ветров текущего и прошлых лет. Стволовые гнили

Состояние обследованных лесных насаждений приведено в приложениях 1.1-1.4 к Акту в зависимости от метода проведения ЛШО.

1.3. В обследованных лесных участках прогнозируется:

Прогноз	Площадь, га
Ослабление лесных насаждений	1,1
Усыхание лесных насаждений различной степени	
Развитие очагов вредных организмов	

1.4. Обнаружено загрязнение лесного участка отходами и выбросами: промышленными   
бытовыми

Вид загрязнения	Размеры загрязнения			Объём, кубм	Площадь загрязнения, га
	длина, м	ширина, м	высота, м		

**ЗАКЛЮЧЕНИЕ**

Оценка текущего санитарного и лесопатологического состояния лесных насаждений, назначенные профилактические мероприятия по защите лесов, агитационные мероприятия:

Средневзвешенная величина состояния насаждения - 1,65 (ослабленное). Насаждение на площади 1,1 га - с нарушенной устойчивостью. Текущий отпад превышает двухкратный размер естественного отпада. Необходимо проведение лесопатологического обследования инструментальным способом для назначения санитарно-оздоровительных мероприятий.

Дата проведения обследований: 11.09.2017 г.

Исполнитель работ по проведению лесопатологического обследования: Парфенов В.А. инженер - лесопатолог I категории ГАУ ВО "Владлесхоз"

  
подпись

**1. Визуальное лесопатологическое обследование в Кв. 61 выд. 15**

Наземное

Дистанционное

1.1. На площади 3,3 га фактическая таксационная характеристика лесного насаждения соответствует (не соответствует) таксационному описанию. нужное подчеркнуть

Причины несоответствия \_\_\_\_\_

Список участков с выявленными несоответствиями приведен в приложении 1 к настоящему акту

1.2. Лесные насаждения с нарушенной и утраченной устойчивостью выявлены на площади 3,3 га.

Участковое лесничество	Урочище (дача)	Площадь, га		Причина ослабления (гибели)
		с нарушенной устойчивостью	с утраченной устойчивостью	
Пригородное		3,3		Воздействие сильных ветров текущего и прошлых лет. Корневые гнили Стволовые гнили

Состояние обследованных лесных насаждений приведено в приложениях 1.1-1.4 к Акту в зависимости от метода проведения ЛШО.

1.3. В обследованных лесных участках прогнозируется:

Прогноз	Площадь, га
Ослабление лесных насаждений	3,3
Усыхание лесных насаждений различной степени	
Развитие очагов вредных организмов	

1.4. Обнаружено загрязнение лесного участка отходами и выбросами: промышленными   
бытовыми

Вид загрязнения	Размеры загрязнения			Объём, кубм	Площадь загрязнения, га
	длина, м	ширина, м	высота, м		

**ЗАКЛЮЧЕНИЕ**

Оценка текущего санитарного и лесопатологического состояния лесных насаждений, назначенные профилактические мероприятия по защите лесов, агитационные мероприятия:

Средневзвешенная величина состояния насаждения - 1,65 (ослабленное). Насаждение на площади 3,3 га - с нарушенной устойчивостью. Текущий отпад превышает двукратный размер естественного отпада. Необходимо проведение лесопатологического обследования инструментальным способом для назначения санитарно-оздоровительных мероприятий.

Дата проведения обследований: 11.09.2017 г.

Исполнитель работ по проведению лесопатологического обследования:

Парфенов В.А. инженер - лесопатолог 1 категории  
ГАУ ВО "Владлесхоз"

  
\_\_\_\_\_

подпись

**1. Визуальное лесопатологическое обследование в Кв. 61 выд. 17**

Наземное

Дистанционное

1.1. На площади 2,4 га фактическая таксационная характеристика лесного насаждения соответствует (не соответствует) таксационному описанию. нужное подчеркнуть

Причины несоответствия \_\_\_\_\_

Список участков с выявленными несоответствиями приведен в приложении 1 к настоящему акту

1.2. Лесные насаждения с нарушенной и утраченной устойчивостью выявлены на площади 2,4 га.

Участковое лесничество	Урочище (дача)	Площадь, га		Причина ослабления (гибели)
		с нарушенной устойчивостью	с утраченной устойчивостью	
Пригородное		2,4		Воздействие сильных ветров текущего и прошлых лет. Корневые гнили Стволовые гнили

Состояние обследованных лесных насаждений приведено в приложениях 1.1-1.4 к Акту в зависимости от метода проведения ЛШО.

1.3. В обследованных лесных участках прогнозируется:

Прогноз	Площадь, га
Ослабление лесных насаждений	2,4
Усыхание лесных насаждений различной степени	
Развитие очагов вредных организмов	

1.4. Обнаружено загрязнение лесного участка отходами и выбросами: промышленными   
бытовыми

Вид загрязнения	Размеры загрязнения			Объём, кубм	Площадь загрязнения, га
	длина, м	ширина, м	высота, м		

**ЗАКЛЮЧЕНИЕ**

Оценка текущего санитарного и лесопатологического состояния лесных насаждений, назначенные профилактические мероприятия по защите лесов, агитационные мероприятия:

Средневзвешенная величина состояния насаждения - 1,65 (ослабленное). Насаждение на площади 2,4 га - с нарушенной устойчивостью. Текущий отпад превышает двукратный размер естественного отпада. Необходимо проведение лесопатологического обследования инструментальным способом для назначения санитарно-оздоровительных мероприятий.

Дата проведения обследований: 11.09.2017 г.

Исполнитель работ по проведению лесопатологического обследования:

Парфенов В.А. инженер - лесопатолог 1 категории  
 ГАУ ВО "Владлесхоз"

  
 подпись

**Результаты проведения лесопатологического обследования лесных насаждений за сентябрь 2017 г.**

Субъект Российской Федерации

Владимирская область

Лесничество (лесопарк)

ГКУ ВО "Вязниковское лесничество"

Участковое лесничество:

Нагорное

Урочище (лесная дача)

1	2	3	4	5	6	7	Таксационная характеристика лесного насаждения									17	Распределение деревьев по категориям состояния, % от запаса										29	30	31	32	Назначенные мероприятия																					
							8	9	10	11	12	13	14	15	16		18	19	20	21	22	23	24	25	26	27					28	33	34																			
61	13	1,2	Защитные	Лесохозяйственные части зеленых зон. ОЗУ: Участки леса вокруг лаг., оздоров. учрежд., нас. пункт., сад. тов.	1	1,1	6С1Е	С	70	27	28	МЧ;	0,6	1А	320	68,0	18,0	5,0	1,0	2,0	1,0	2,0	3,0	206; 832; 205; 218	820; 350; 465																											
	2Б1ОС																																																			
	10С	С			43	21	18	МБР;	0,8	1А	300																																									
	15	3,3			2	5,7	10С	С	52	23	20	МБР;	0,7	1А	300																																					
	17	2,4							10С	С	52	23	20	МБР;	0,7	1А	300																																			

Примечание – Показатели, не соответствующие таксационному описанию отмечаются «\*»

\*\*Причина ослабления, повреждения:

820 - Погодные условия  
350 - Гнили стволые  
465 - Гнили корневые

\*\*\*Признаки повреждения деревьев:

206 - Обрыв корней (вывал) прошлых лет  
205 - Обрыв корней (вывал) свежий  
218 - Слом ствола под кроной прошлых лет  
832 - Наличие гнили

Исполнитель работ по проведению лесопатологического обследования:

Парфенов В.А. инженер - лесопатолог I категории  
ГАУ ВО "Владлесхоз"

  
подпись

Дата составления документа:

10.10.2017г.

телефон: 89040394583

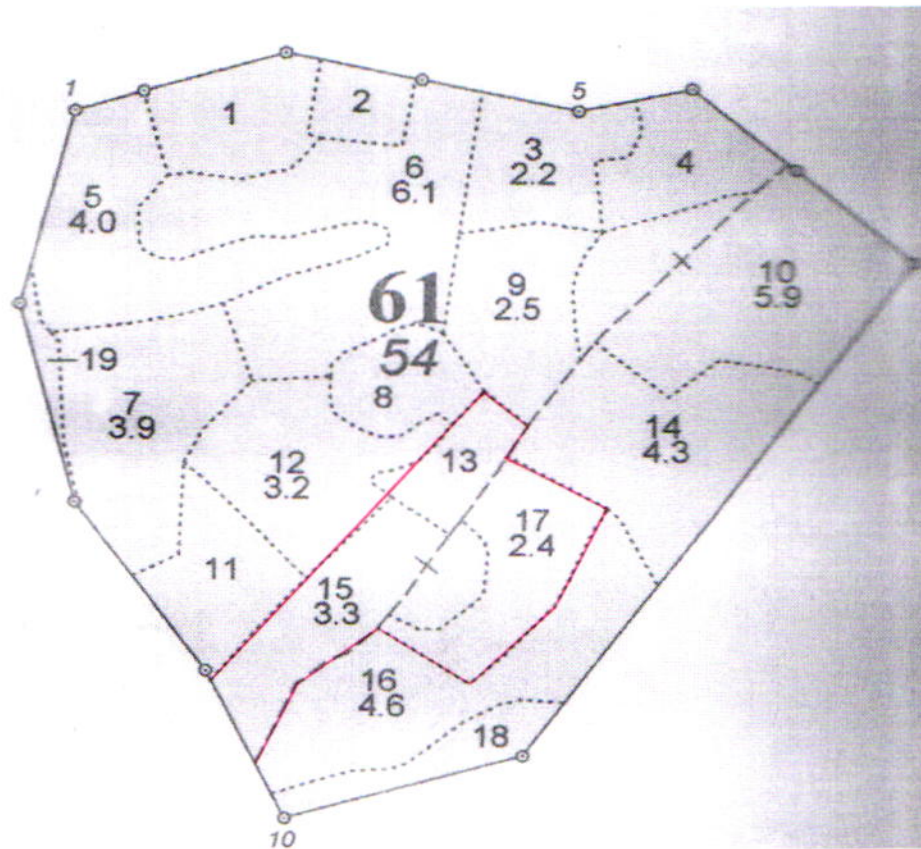
Абрис участка

Масштаб 1:10 000

С



Ю



№ выдела	Ленты (круговой площадки) перечеа				
	№ ленты (площадки)	Длина,м	Ширина,м	Радиус,м	Площадь,га
13,15,17					6,8

№ точек	Координаты	Румбы линий	Длина,м

Условные обозначения: Граница обследованного участка - —

Исполнитель работ по проведению лесопатологического обследования:

Парфенов В.А. инженер - лесопатолог 1 категории  
ГАОУ ВО "Владлесхоз"

подпись

  
подпись

Дата составления документа: 10.10.2017г.

телефон:

89040394583