

УТВЕРЖДАЮ:

Должность Заместитель директора департамента лесного
хозяйства администрации Владимирской области
Ф.И.О. С.В.Артемьева
Дата _____

АКТ ЛЕСОПАТОЛОГИЧЕСКОГО ОБСЛЕДОВАНИЯ № 893

лесных насаждений ГКУ ВО "Вязниковское лесничество" (лесничество, лесопарк)
Владимирская область (Субъект Российской Федерации)

Способ лесопатологического обследования:

1. Визуальный
2. Инструментальный

Место проведения:

Участковое лесничество	Урочище	Квартал	Выдел	Площадь, га
1	2	3	4	5
Нагорное		19	10	2,3
Нагорное		19	18	1,1
Нагорное		19	22	1,1
Нагорное		19	26	1,5
Нагорное		19	28	1,2
Нагорное		19	31	1,5
Нагорное		19	33	1,3
Нагорное		19	36	0,4
Нагорное		19	37	0,6
Нагорное		19	41	0,5

Лесопатологическое обследование проведено на общей площади: 11,5 га

1. Визуальное лесопатологическое обследование в кв.19 выд.10

Наземное

Дистанционное

1.1. На площади 2,3 га фактическая таксационная характеристика лесного насаждения соответствует (не соответствует) таксационному описанию. нужное подчеркнуть

Причины несоответствия _____

Список участков с выявленными несоответствиями приведен в приложении 1 к настоящему акту

1.2. Лесные насаждения с нарушенной и утраченной устойчивостью выявлены на площади _____ га.

Участковое лесничество	Урочище (дача)	Площадь, га		Причина ослабления (гибели)
		с нарушенной устойчивостью	с утраченной устойчивостью	

Состояние обследованных лесных насаждений приведено в приложениях 1.1-1.4 к Акту в зависимости от метода проведения ЛПО.

1.3. В обследованных лесных участках прогнозируется:

Прогноз	Площадь, га
Ослабление лесных насаждений	
Усыхание лесных насаждений различной степени	
Развитие очагов вредных организмов	

1.4. Обнаружено загрязнение лесного участка отходами и выбросами: **промышленными**
бытовыми

Вид загрязнения	Размеры загрязнения			Объем, кубм	Площадь загрязнения, га
	длина, м	ширина, м	высота, м		

ЗАКЛЮЧЕНИЕ

Оценка текущего санитарного и лесопатологического состояния лесных насаждений, назначенные профилактические мероприятия по защите лесов, агитационные мероприятия:

Средневзвешенная величина состояния насаждения - 1,19 (здоровое). Насаждение - устойчивое, но присутствует ветровал и бурелом прошлых лет. Выборке подлежат 2,0 % деревьев от запаса. В соответствии с пунктами 42,43 приказа Министерства природных ресурсов и экологии РФ от 12.09.2016 г. № 470 назначается 100 % уборка неликвидной древесины на площади 2,3 га.

Дата проведения обследований: 23.08.2017 г.

Исполнитель работ по проведению лесопатологического обследования:

В.А.Парфенов- Инженер-лесопатолог I категории
ГАУ ВО "Владлесхоз"



подпись

1. Визуальное лесопатологическое обследование в кв.19 выд.18

Наземное

Дистанционное

1.1. На площади 1,1 га фактическая таксационная характеристика лесного насаждения соответствует (не соответствует) таксационному описанию. нужное подчеркнуть

Причины несоответствия _____

Список участков с выявленными несоответствиями приведен в приложении 1 к настоящему акту

1.2. Лесные насаждения с нарушенной и утраченной устойчивостью выявлены на площади _____ га.

Участковое лесничество	Урочище (дача)	Площадь, га		Причина ослабления (гибели)
		с нарушенной устойчивостью	с утраченной устойчивостью	

Состояние обследованных лесных насаждений приведено в приложениях 1.1-1.4 к Акту в зависимости от метода проведения ЛПО.

1.3. В обследованных лесных участках прогнозируется:

Прогноз	Площадь, га
Ослабление лесных насаждений	
Усыхание лесных насаждений различной степени	
Развитие очагов вредных организмов	

1.4. Обнаружено загрязнение лесного участка отходами и выбросами: промышленными
бытовыми

Вид загрязнения	Размеры загрязнения			Объем, кубм	Площадь загрязнения, га
	длина, м	ширина, м	высота, м		

ЗАКЛЮЧЕНИЕ


Оценка текущего санитарного и лесопатологического состояния лесных насаждений, назначенные профилактические мероприятия по защите лесов, агитационные мероприятия:

Средневзвешенная величина состояния насаждения - 1,19 (здоровое). Насаждение - устойчивое, но присутствует ветровал и бурелом прошлых лет. Выборке подлежат 2,0 % деревьев от запаса. В соответствии с пунктами 42,43 приказа Министерства природных ресурсов и экологии РФ от 12.09.2016 г. № 470 назначается 100 % уборка неликвидной древесины на площади 1,1 га.

Дата проведения обследований: 23.08.2017 г.

Исполнитель работ по проведению лесопатологического обследования:

В.А.Парфенов- Инженер-лесопатолог 1 категории
Г А У В О "Владлесхоз"



подпись

1. Визуальное лесопатологическое обследование в кв.19 выд.22

Наземное

Дистанционное

1.1. На площади 1,1 га фактическая таксационная характеристика лесного насаждения соответствует (не соответствует) нужное подчеркнуть

Причины несоответствия _____

Список участков с выявленными несоответствиями приведен в приложении 1 к настоящему акту

1.2. Лесные насаждения с нарушенной и утраченной устойчивостью выявлены на площади _____ га.

Участковое лесничество	Урочище (дача)	Площадь, га		Причина ослабления (гибели)
		с нарушенной устойчивостью	с утраченной устойчивостью	

Состояние обследованных лесных насаждений приведено в приложениях 1.1-1.4 к Акту в зависимости от метода проведения ЛПО.

1.3. В обследованных лесных участках прогнозируется:

Прогноз	Площадь, га
Ослабление лесных насаждений	
Усыхание лесных насаждений различной степени	
Развитие очагов вредных организмов	

1.4. Обнаружено загрязнение лесного участка отходами и выбросами: промышленными
бытовыми

Вид загрязнения	Размеры загрязнения			Объем, кубм	Площадь загрязнения, га
	длина, м	ширина, м	высота, м		

ЗАКЛЮЧЕНИЕ

Оценка текущего санитарного и лесопатологического состояния лесных насаждений, назначенные профилактические мероприятия по защите лесов, агитационные мероприятия:

Средневзвешенная величина состояния насаждения - 1,19 (здоровое). Насаждение - устойчивое, но присутствует ветровал и бурелом прошлых лет. Выборке подлежат 2,0 % деревьев от запаса. В соответствии с пунктами 42,43 приказа Министерства природных ресурсов и экологии РФ от 12.09.2016 г. № 470 назначается 100 % уборка неликвидной древесины на площади 1,1 га.

Дата проведения обследований: 23.08.2017 г.

Исполнитель работ по проведению лесопатологического обследования:

В.А.Парфенов- Инженер-лесопатолог I категории
ГАОУ ВО "Владлесхоз"



подпись

1. Визуальное лесопатологическое обследование в кв.19 выд.26

Наземное

Дистанционное

1.1. На площади 1,5 га фактическая таксационная характеристика лесного насаждения соответствует (не соответствует) таксационному описанию. нужное подчеркнуть

Причины несоответствия _____

Список участков с выявленными несоответствиями приведен в приложении 1 к настоящему акту

1.2. Лесные насаждения с нарушенной и утраченной устойчивостью выявлены на площади _____ га.

Участковое лесничество	Урочище (дача)	Площадь, га		Причина ослабления (гибели)
		с нарушенной устойчивостью	с утраченной устойчивостью	

Состояние обследованных лесных насаждений приведено в приложениях 1.1-1.4 к Акту в зависимости от метода проведения ЛПО.

1.3. В обследованных лесных участках прогнозируется:

Прогноз	Площадь, га
Ослабление лесных насаждений	
Усыхание лесных насаждений различной степени	
Развитие очагов вредных организмов	

1.4. Обнаружено загрязнение лесного участка отходами и выбросами: промышленными
бытовыми

Вид загрязнения	Размеры загрязнения			Объем, кубм	Площадь загрязнения, га
	длина, м	ширина, м	высота, м		

ЗАКЛЮЧЕНИЕ

Оценка текущего санитарного и лесопатологического состояния лесных насаждений, назначенные профилактические мероприятия по защите лесов, агитационные мероприятия:

Средневзвешенная величина состояния насаждения - 1,19 (здоровое). Насаждение - устойчивое, но присутствует ветровал и бурелом прошлых лет. Выборке подлежат 2,0 % деревьев от запаса. В соответствии с пунктами 42,43 приказа Министерства природных ресурсов и экологии РФ от 12.09.2016 г. № 470 назначается 100 % уборка неликвидной древесины на площади 1,5 га.

Дата проведения обследований: 23.08.2017 г.

Исполнитель работ по проведению лесопатологического обследования:

В.А.Парфенов- Инженер-лесопатолог 1 категории
ГАОУ ВО "Владлесхоз"


подпись

1. Визуальное лесопатологическое обследование в кв.19 выд.28

Наземное

Дистанционное

1.1. На площади 1,2 га фактическая таксационная характеристика лесного насаждения соответствует (не соответствует) таксационному описанию. нужное подчеркнуть

Причины несоответствия _____

Список участков с выявленными несоответствиями приведен в приложении 1 к настоящему акту

1.2. Лесные насаждения с нарушенной и утраченной устойчивостью выявлены на площади _____ га.

Участковое лесничество	Урочище (дача)	Площадь, га		Причина ослабления (гибели)
		с нарушенной устойчивостью	с утраченной устойчивостью	

Состояние обследованных лесных насаждений приведено в приложениях 1.1-1.4 к Акту в зависимости от метода проведения ЛПО.

1.3. В обследованных лесных участках прогнозируется:

Прогноз	Площадь, га
Ослабление лесных насаждений	
Усыхание лесных насаждений различной степени	
Развитие очагов вредных организмов	

1.4. Обнаружено загрязнение лесного участка отходами и выбросами: промышленными
бытовыми

Вид загрязнения	Размеры загрязнения			Объем, кубм	Площадь загрязнения, га
	длина, м	ширина, м	высота, м		

ЗАКЛЮЧЕНИЕ

Оценка текущего санитарного и лесопатологического состояния лесных насаждений, назначенные профилактические мероприятия по защите лесов, агитационные мероприятия:

Средневзвешенная величина состояния насаждения - 1,19 (здоровое). Насаждение - устойчивое, но присутствует ветровал и бурелом прошлых лет. Выборке подлежат 2,0 % деревьев от запаса. В соответствии с пунктами 42,43 приказа Министерства природных ресурсов и экологии РФ от 12.09.2016 г. № 470 назначается 100 % уборка неликвидной древесины на площади 1,2 га.

Дата проведения обследований: 23.08.2017 г.

Исполнитель работ по проведению лесопатологического обследования:

В.А.Парфенов- Инженер-лесопатолог 1 категории
 ГАУ ВО "Владлесхоз"


 подпись

1. Визуальное лесопатологическое обследование в кв.19 вид.31

Наземное

Дистанционное

1.1. На площади 1,5 га фактическая таксационная характеристика лесного насаждения соответствует (не соответствует) таксационному описанию. нужное подчеркнуть

Причины несоответствия _____

Список участков с выявленными несоответствиями приведен в приложении 1 к настоящему акту

1.2. Лесные насаждения с нарушенной и утраченной устойчивостью выявлены на площади _____ га.

Участковое лесничество	Урочище (дача)	Площадь, га		Причина ослабления (гибели)
		с нарушенной устойчивостью	с утраченной устойчивостью	

Состояние обследованных лесных насаждений приведено в приложениях 1.1-1.4 к Акту в зависимости от метода проведения ЛПО.

1.3. В обследованных лесных участках прогнозируется:

Прогноз	Площадь, га
Ослабление лесных насаждений	
Усыхание лесных насаждений различной степени	
Развитие очагов вредных организмов	

1.4. Обнаружено загрязнение лесного участка отходами и выбросами: промышленными
бытовыми

Вид загрязнения	Размеры загрязнения			Объём, кубм	Площадь загрязнения, га
	длина, м	ширина, м	высота, м		

ЗАКЛЮЧЕНИЕ


Оценка текущего санитарного и лесопатологического состояния лесных насаждений, назначенные профилактические мероприятия по защите лесов, агитационные мероприятия:

Средневзвешенная величина состояния насаждения - 1,19 (здоровое). Насаждение - устойчивое, но присутствует ветровал и бурелом прошлых лет. Выборке подлежат 2,0 % деревьев от запаса. В соответствии с пунктами 42,43 приказа Министерства природных ресурсов и экологии РФ от 12.09.2016 г. № 470 назначается 100 % уборка неликвидной древесины на площади 1,5 га.

Дата проведения обследований: 23.08.2017 г.

Исполнитель работ по проведению лесопатологического обследования:

В.А.Парфенов- Инженер-лесопатолог 1 категории
ГАОУ ВО "Владлесхоз"


подпись

1. Визуальное лесопатологическое обследование в кв.19 выд.33

Наземное

Дистанционное

1.1. На площади 1,3 га фактическая таксационная характеристика лесного насаждения соответствует (не соответствует) нужное подчеркнуть
таксационному описанию.

Причины несоответствия _____

Список участков с выявленными несоответствиями приведен в приложении 1 к настоящему акту

1.2. Лесные насаждения с нарушенной и утраченной устойчивостью выявлены на площади _____ га.

Участковое лесничество	Урочище (дача)	Площадь, га		Причина ослабления (гибели)
		с нарушенной устойчивостью	с утраченной устойчивостью	

Состояние обследованных лесных насаждений приведено в приложениях 1.1-1.4 к Акту в зависимости от метода проведения ЛПО.

1.3. В обследованных лесных участках прогнозируется:

Прогноз	Площадь, га
Ослабление лесных насаждений	
Усыхание лесных насаждений различной степени	
Развитие очагов вредных организмов	

1.4. Обнаружено загрязнение лесного участка отходами и выбросами: промышленными
бытовыми

Вид загрязнения	Размеры загрязнения			Объем, кубм	Площадь загрязнения, га
	длина, м	ширина, м	высота, м		

ЗАКЛЮЧЕНИЕ

Оценка текущего санитарного и лесопатологического состояния лесных насаждений, назначенные профилактические мероприятия по защите лесов, агитационные мероприятия:

Средневзвешенная величина состояния насаждения - 1,19 (здоровое). Насаждение - устойчивое, но присутствует ветровал и бурелом прошлых лет. Выборке подлежат 2,0 % деревьев от запаса. В соответствии с пунктами 42,43 приказа Министерства природных ресурсов и экологии РФ от 12.09.2016 г. № 470 назначается 100 % уборка неликвидной древесины на площади 1,3 га.

Дата проведения обследований: 23.08.2017 г.

Исполнитель работ по проведению лесопатологического обследования:

В.А.Парфенов- Инженер-лесопатолог 1 категории
ГАУ ВО "Владлесхоз"



подпись

1. Визуальное лесопатологическое обследование в кв.19 выд.36

Наземное

Дистанционное

1.1. На площади 0,4 га фактическая таксационная характеристика лесного насаждения соответствует (не соответствует) таксационному описанию. нужное подчеркнуть

Причины несоответствия _____

Список участков с выявленными несоответствиями приведен в приложении 1 к настоящему акту

1.2. Лесные насаждения с нарушенной и утраченной устойчивостью выявлены на площади _____ га.

Участковое лесничество	Урочище (дача)	Площадь, га		Причина ослабления (гибели)
		с нарушенной устойчивостью	с утраченной устойчивостью	

Состояние обследованных лесных насаждений приведено в приложениях 1.1-1.4 к Акту в зависимости от метода проведения ЛПО.

1.3. В обследованных лесных участках прогнозируется:

Прогноз	Площадь, га
Ослабление лесных насаждений	
Усыхание лесных насаждений различной степени	
Развитие очагов вредных организмов	

1.4. Обнаружено загрязнение лесного участка отходами и выбросами: **промышленными**
бытовыми

Вид загрязнения	Размеры загрязнения			Объём, кубм	Площадь загрязнения, га
	длина, м	ширина, м	высота, м		

ЗАКЛЮЧЕНИЕ

Оценка текущего санитарного и лесопатологического состояния лесных насаждений, назначенные профилактические мероприятия по защите лесов, агитационные мероприятия:

Средневзвешенная величина состояния насаждения - 1,19 (здоровое). Насаждение - устойчивое, но присутствует ветровал и бурелом прошлых лет. Выборке подлежат 2,0 % деревьев от запаса. В соответствии с пунктами 42,43 приказа Министерства природных ресурсов и экологии РФ от 12.09.2016 г. № 470 назначается 100 % уборка неликвидной древесины на площади 0,4 га.

Дата проведения обследований: 23.08.2017 г.

Исполнитель работ по проведению лесопатологического обследования:

В.А.Парфенов- Инженер-лесопатолог 1 категории
ГАУ ВО "Владлесхоз"



подпись

1. Визуальное лесопатологическое обследование в кв.19 выд.37

Наземное

Дистанционное

1.1. На площади 0,6 га фактическая таксационная характеристика лесного насаждения соответствует (не соответствует) таксационному описанию. нужное подчеркнуть

Причины несоответствия _____

Список участков с выявленными несоответствиями приведен в приложении 1 к настоящему акту

1.2. Лесные насаждения с нарушенной и утраченной устойчивостью выявлены на площади _____ га.

Участковое лесничество	Урочище (дача)	Площадь, га		Причина ослабления (гибели)
		с нарушенной устойчивостью	с утраченной устойчивостью	

Состояние обследованных лесных насаждений приведено в приложениях 1.1-1.4 к Акту в зависимости от метода проведения ЛПО.

1.3. В обследованных лесных участках прогнозируется:

Прогноз	Площадь, га
Ослабление лесных насаждений	
Усыхание лесных насаждений различной степени	
Развитие очагов вредных организмов	

1.4. Обнаружено загрязнение лесного участка отходами и выбросами: промышленными
бытовыми

Вид загрязнения	Размеры загрязнения			Объем, кубм	Площадь загрязнения, га
	длина, м	ширина, м	высота, м		

ЗАКЛЮЧЕНИЕ

Оценка текущего санитарного и лесопатологического состояния лесных насаждений, назначенные профилактические мероприятия по защите лесов, агитационные мероприятия:

Средневзвешенная величина состояния насаждения - 1,19 (здоровое). Насаждение - устойчивое, но присутствует ветровал и бурелом прошлых лет. Выборке подлежат 2,0 % деревьев от запаса. В соответствии с пунктами 42,43 приказа Министерства природных ресурсов и экологии РФ от 12.09.2016 г. № 470 назначается 100 % уборка неликвидной древесины на площади 0,6 га.

Дата проведения обследований: 23.08.2017 г.

Исполнитель работ по проведению лесопатологического обследования:

В.А.Парфенов- Инженер-лесопатолог 1 категории
ГАОУ ВО "Владлесхоз"


подпись

1. Визуальное лесопатологическое обследование в кв.19 вид.0,5

Наземное

Дистанционное

1.1. На площади 0,5 га фактическая таксационная характеристика лесного насаждения соответствует (не соответствует) нужное подчеркнуть
таксационному описанию.

Причины несоответствия _____

Список участков с выявленными несоответствиями приведен в приложении 1 к настоящему акту

1.2. Лесные насаждения с нарушенной и утраченной устойчивостью выявлены на площади _____ га.

Участковое лесничество	Урочище (дача)	Площадь, га		Причина ослабления (гибели)
		с нарушенной устойчивостью	с утраченной устойчивостью	

Состояние обследованных лесных насаждений приведено в приложениях 1.1-1.4 к Акту в зависимости от метода проведения ЛПО.

1.3. В обследованных лесных участках прогнозируется:

Прогноз	Площадь, га
Ослабление лесных насаждений	
Усыхание лесных насаждений различной степени	
Развитие очагов вредных организмов	

1.4. Обнаружено загрязнение лесного участка отходами и выбросами: промышленными
бытовыми

Вид загрязнения	Размеры загрязнения			Объем, кубм	Площадь загрязнения, га
	длина, м	ширина, м	высота, м		

ЗАКЛЮЧЕНИЕ

Оценка текущего санитарного и лесопатологического состояния лесных насаждений, назначенные профилактические мероприятия по защите лесов, агитационные мероприятия:

Средневзвешенная величина состояния насаждения - 1,19 (здоровое). Насаждение - устойчивое, но присутствует ветровал и бурелом прошлых лет. Выборке подлежат 2,0 % деревьев от запаса. В соответствии с пунктами 42,43 приказа Министерства природных ресурсов и экологии РФ от 12.09.2016 г. № 470 назначается 100 % уборка неликвидной древесины на площади 0,5 га.

Дата проведения обследований: 23.08.2017 г.

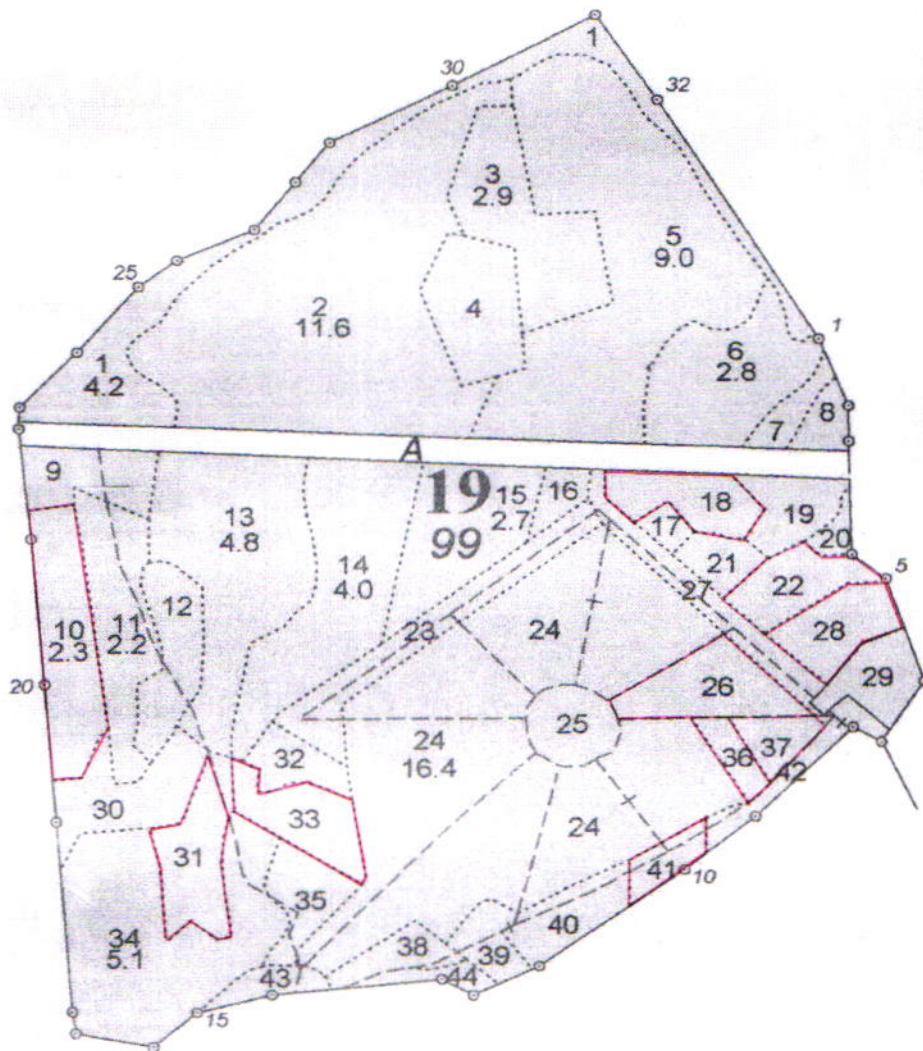
Исполнитель работ по проведению лесопатологического обследования:

В.А.Парфенов- Инженер-лесопатолог 1 категории
ГАОУ ВО "Владлесхоз"


подпись

Абрис участка

Масштаб 1:10 000




№ выдела	Ленты (круговой площадки) перечета				
	№ ленты	Длина, м	Ширина, м	Радиус, м	Площадь, га
10,18,22,26,28,31,33,36,37,41					11,5

№ точек	Координаты	Румбы линий	Длина, м

Условные обозначения: Граница обследованного участка - —

Исполнитель работ по проведению лесопатологического обследования:

Парфенов В.А. инженер - лесопатолог 1 категории
 ГАУ ВО "Владлесхоз"

подпись 
 подпись

Дата составления документа: 10.10.2017г.

телефон: 89040394583