

УТВЕРЖДАЮ:

Должность Директор департамента лесного хозяйства
администрации Владимирской области

Ф.И.О. А.В. Андреев

Дата 23.10.17

Акт

лесопатологического обследования № 877

лесных насаждений ГКУ ВО "Меленковское лесничество" (лесничество, лесопарк)
Владимирская область (субъект Российской Федерации)

Способ лесопатологического обследования:

1. Визуальный

2. Инструментальный

Место проведения

Участковое лесничество	Урочище (дача)	Квартал (кварталы)	Выдел (Выделы)	Площадь, га
Бутылицкое		96	31	1,10

Лесопатологическое обследование проведено на площади 1,10 га

Поражено болезнями:

Вид болезни	Порода	Встречаемость (% пораженных деревьев)	Степень поражения лесного насаждения (слабая, средняя, сильная)

2.3. Выборке подлежит 36,3 % деревьев от запаса,

в том числе:

ослабленных _____ % (причины назначения) _____ ;
 сильно ослабленных _____ % (причины назначения) _____ ;
 усыхающих _____ % (причины назначения) _____ ;
 свежего сухостоя _____ %;
 свежего ветровала _____ %;
 свежего бурелома _____ %;
 старого сухостоя 30,9 %;
 старого ветровала 5,4 %;
 старого бурелома _____ %;
 аварийных _____ %.

2.4. Полнота лесного насаждения после уборки деревьев, подлежащих рубке, составит 0,5

Критическая полнота для данной категории лесных насаждений составляет 0,5

ЗАКЛЮЧЕНИЕ

С целью предотвращения негативных процессов или снижения ущерба от их воздействия назначено:

Участковое лесничество	Урочище	Квартал	Выдел	Площадь, га	Вид мероприятия	Площадь мероприятия	Порода	Запас на выдел, куб. м	Крайние сроки проведения
Бутылицкое		96	31	1,1	СРВ	1,1	Е, С, Б	124,1	2018 г.

Ведомость перечета деревьев, назначенных в рубку, и абрис лесного участка прилагаются (приложение 2 и 3 к Акту).

Меры по обеспечению возобновления: _____

Мероприятия, необходимые для предупреждения повреждения или поражения смежных насаждений:

- проведение мероприятий в максимально сжатые сроки;
- своевременная вывозка заготовленной древесины;
- надзор за состоянием насаждения.

Сведения для расчета степени повреждения:

Год образования старого сухостоя _____ - _____ ;

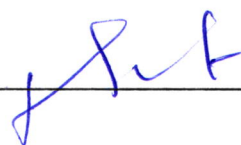
Основная причина повреждения древесины _____ 343, 821 _____ .

Дата проведения обследований 27.07.2017 г.

Исполнитель работ по проведению лесопатологического обследования:

ФИО _____ Сарапкин А.В. _____

Подпись _____



Результаты проведения лесопатологического обследования лесных насаждений за

Июль 2017 г.

Субъект Российской Федерации Владимирская область Лесничество (лесопарк) ГКУ ВО "Меленковское лесничество"
Участковое лесничество Бутылицкое Урочище (лесная дача) _____

1	2	3	4	5	6	7	Таксационная характеристика лесного насаждения									17	Распределение деревьев по категориям состояния, % от запаса											29	30	31	32	Назначенные мероприятия							
							8	9	10	11	12	13	14	15	16		18	19	20	21	22	23	24	25	26	27	28					33	34						
96	31	1,10	Эксплуатационные				5	Е	75	24	22	ЕЧ	0,7	1	310,4	296	17,9	1,3					30,9							614	16,6	343	30,9	СРВ	1,10				
							3	С											176	20,8	3,9												206	2,5	821	5,1			
							2	Б											165	18,7	1,1													206	0,3	821	0,3		
ИТОГО ПО НАСАЖДЕНИЮ:																637	57,4	6,3	-	-	-	30,9	-	5,4	-	-	-	614, 206.	19,4	343, 821	36,3	СРВ	1,10						

Показатели, не соответствующие таксационному описанию отмечаются «*». Расшифровка кодов причин и признаков указана в разделе 2 к Акту лесопатологического обследования

Исполнитель работ по проведению лесопатологического обследования:

ФИО Сарапкин А.В.

Подпись 

Дата составления документа 6.10.17 2.

Телефон 8 (4922) 53-05-61

Ведомость перечета деревьев назначенных в рубку

ВРЕМЕННАЯ ПРОБНАЯ ПЛОЩАДЬ № _____

Субъект Российской Федерации _____

Владимирская область

Лесничество (лесопарк) _____

ГКУ ВО "Меленковское лесничество". Бутылицкое участ. лес-во

Квартал 96 Выдел 31 Площадь 1,10 га.

Номер очага вредных организмов _____ Размер пробной площади 1,10 га.

Таксационная характеристика:

тип леса ЕЧ состав 5ЕЗС2Б возраст 75 бонитет 1

полнота 0,7 запас на га 310,4 возобновление отсутствует

Время и причина ослабления лесного насаждения:

повр. (заселено или отработано) короедом-типографом (код 343), воздействия сильных ветров прошлых лет, повлекшие наклон более 10°, изгиб или вывал деревьев (код 821). Данные причины были определены по следующим основным признакам: отработано >3/4 окр. ств. под кроной (код 614), обрыв корней (вывал) прошлых лет (код 206).

Тип очага вредных организмов: эпизодический хронический (подчеркнуть)

Фаза развития очага вредных организмов: начальная, нарастания численности, собственно вспышка, кризис (подчеркнуть)

Состояние лесного насаждения, намечаемые мероприятия:

Средневзвешенная категория состояния насаждения составляет - 1,89

Состояние насаждения - ослабленное

Назначенное мероприятие - санитарная рубка выборочная

Исполнитель работ по проведению лесопатологического обследования:

ФИО Сарапкин А.В.

Подпись _____

Дата составления документа 6.10.17г.

Телефон _____

8 (4922) 53-05-61

ВЕДОМОСТЬ ПЕРЕЧЕТА ДЕРЕВЬЕВ

Порода: Ель

Ступени толщины	Количество деревьев по категориям состояния, шт.																Всего дер-в по ступеням толщины	
	I	II	III	IV		V		VI			ветровал, бурелом			аварийные деревья			шт.	в т. ч. подл. рубке, %
				НЗ	З	НЗ	З	НЗ	З	О	НЗ	З	О	НЗ	З	О		
1	2	3	4	5	6	7	8	9	10	11	12	13	14	15	16	17	18	19
8	12																12	
12	33	2								6							41	2,0
16	55	1								11							67	3,7
20	42	3								13							58	4,4
24	22	2								12							36	4,1
28	11	1								19							31	6,4
32	1	1								18							20	6,1
36	1									8							9	2,7
40										11							11	3,7
44	1									3							4	1,0
48																		
52	1									3							4	1,0
56																		
60	1									2							3	0,7
Итого число стволов, шт.	180	10								106							296	35,8
% от числа стволов породы	60,8	3,4								35,8							100,0	35,8
% от числа стволов всех пород	28,3	1,6								16,6							46,5	16,6
Итого запас породы, кубм.	61,30	4,28								105,66							171,24	61,7
Итого, % от запаса породы	35,8	2,5								61,7							100,0	61,7
Итого, % от общего запаса	17,9	1,3								30,9							50,1	30,9

Порода: Сосна

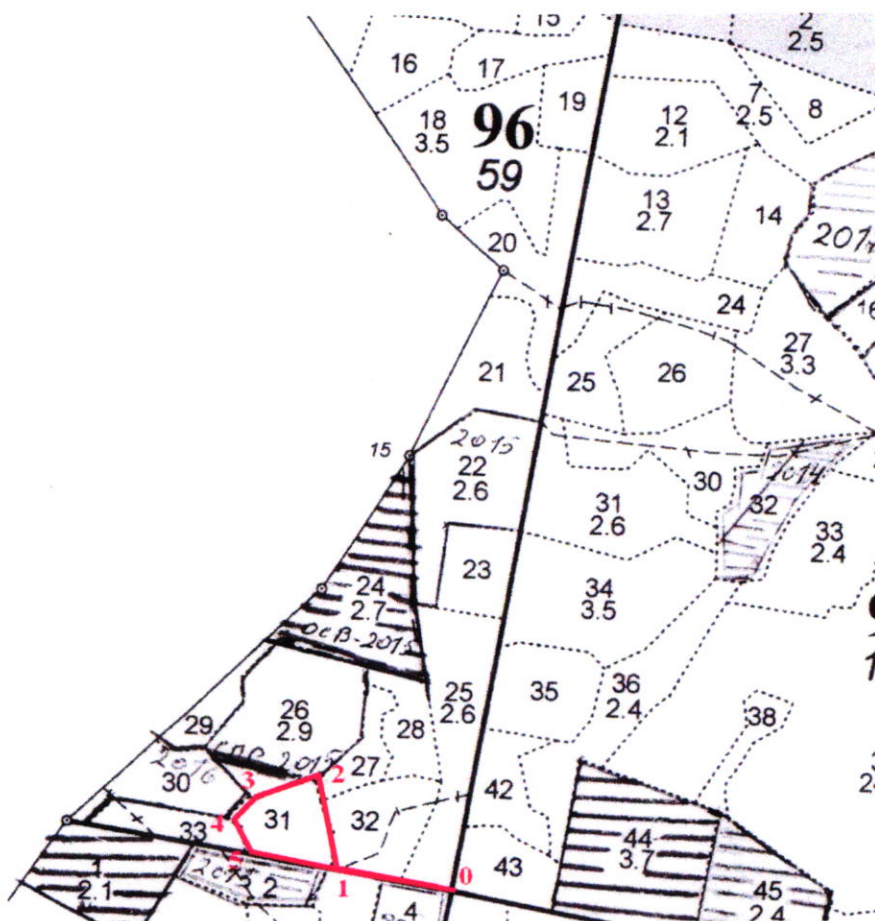
Ступени толщины	Количество деревьев по категориям состояния, шт.																Всего дер-в по ступеням толщины	
	I	II	III	IV		V		VI			ветровал, бурелом			аварийные деревья			шт.	в т. ч. подл. рубке, %
				НЗ	З	НЗ	З	НЗ	З	О	НЗ	З	О	НЗ	З	О		
1	2	3	4	5	6	7	8	9	10	11	12	13	14	15	16	17	18	19
8																		
12	22	2															24	
16	29	2											1				32	0,6
20	33	3											2				38	1,1
24	25	3											4				32	2,3
28	18	2											1				21	0,6
32	4	2											4				10	2,3
36	5												1				6	0,6
40	3	1															4	
44	1												1				2	0,6
48		1															1	
52	1	1											1				3	0,6
56	1																1	
60	1												1				2	0,6
Итого число стволов, шт.	143	17											16				176	9,1
% от числа стволов породы	81,2	9,7											9,1				100,0	9,1
% от числа стволов всех пород	22,4	2,7											2,5				27,6	2,5
Итого запас породы, кубм.	71,15	13,35											17,43				101,93	17,1
Итого, % от запаса породы	69,8	13,1											17,1				100,0	17,1
Итого, % от общего запаса	20,8	3,9											5,1				29,8	5,1

Порода: Береза

Ступени толщины	Количество деревьев по категориям состояния, шт.																Всего дер-в по ступеням толщины	
	I	II	III	IV		V		VI			ветровал, бурелом			аварийные деревья			шт.	в т. ч. подл. рубке, %
				НЗ	З	НЗ	З	НЗ	З	О	НЗ	З	О	НЗ	З	О		
1	2	3	4	5	6	7	8	9	10	11	12	13	14	15	16	17	18	19
8																		
12	10	1																11
16	29	2																31
20	36	2																38
24	42	2																38
28	31	1											2					46
32	5	1																32
36	1																	6
40																		1
44																		
48																		
52																		
56																		
60																		
Итого число стволов, шт.	154	9											2					165
% от числа стволов породы	93,3	5,5											1,2					100,0
% от числа стволов всех пород	24,2	1,4											0,3					25,9
Итого запас породы, кубм.	63,71	3,62											0,96					68,28
Итого, % от запаса породы	93,3	5,3											1,4					100,0
Итого, % от общего запаса	18,7	1,1											0,3					20,1

Абрис участка

М 1:10000



№ выдела	Ленты (круговой площадки) перечёта				
	№ ленты (площадки)	длина, м	ширина, м	радиус, м	площадь, га
31	Сплошной перечет				1,10

Номера точек	Координаты	Румбы линий	Длина, м	Номера точек	Координаты	Румбы линий	Длина, м
0-1	55°27.860';041°21.576'	СЗ:87°	148				
1-2	55°27.873';041°21.431'	СЗ:23°	125				
2-3	55°27.939';041°21.411'	ЮЗ:67°	102				
3-4	55°27.930';041°21.315'	ЮЗ:37°	40				
4-5	55°27.917';041°21.289'	ЮВ:42°	60				
5-1	55°27.888';041°21.314'	ЮВ:87°	128				

Условные обозначения: — - Границы участка

Исполнитель работ по проведению лесопатологического обследования:

ФИО Сарапкин А.В.

Подпись 

Дата составления документа 6.10.17г.

Телефон 8 (4922) 53-05-61