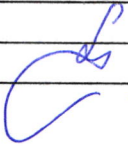


УТВЕРЖДАЮ:

Должность Директор департамента лесного хозяйства
администрации Владимирской области

Ф.И.О. А.В. Андреев

Дата

 23.10.17

Акт

лесопатологического обследования № 876

лесных насаждений ГКУ ВО "Меленковское лесничество" (лесничество, лесопарк)
Владимирская область (субъект Российской Федерации)

Способ лесопатологического обследования:

1. Визуальный

2. Инструментальный

Место проведения

| Участковое лесничество | Урочище (дача) | Квартал (кварталы) | Выдел (Выделы) | Площадь, га |
|------------------------|----------------|-----------------------|-------------------|----------------|
| Ляховское | | 92 | 17 | 4,50 |
| | | | | |
| | | | | |
| | | | | |

Лесопатологическое обследование проведено на площади 4,50 га

Поражено болезнями:

| Вид болезни | Порода | Встречаемость (% пораженных деревьев) | Степень поражения лесного насаждения (слабая, средняя, сильная) |
|-------------|--------|---------------------------------------|---|
| | | | |
| | | | |
| | | | |

2.3. Выборке подлежит 11,9 % деревьев от запаса,

в том числе:

ослабленных _____ % (причины назначения) _____ ;
 сильно ослабленных _____ % (причины назначения) _____ ;
 усыхающих _____ % (причины назначения) _____ ;
 свежего сухостоя _____ %;
 свежего ветровала _____ %;
 свежего бурелома _____ %;
 старого сухостоя 5,2 %;
 старого ветровала _____ %;
 старого бурелома 6,7 %;
 аварийных _____ %.

2.4. Полнота лесного насаждения после уборки деревьев, подлежащих рубке, составит 0,62

Критическая полнота для данной категории лесных насаждений составляет 0,3

ЗАКЛЮЧЕНИЕ

С целью предотвращения негативных процессов или снижения ущерба от их воздействия назначено:

| Участковое лесничество | Урочище | Квартал | Выдел | Площадь, га | Вид мероприятия | Площадь мероприятия | Порода | Запас на выдел, куб. м | Крайние сроки проведения |
|------------------------|---------|---------|-------|-------------|-----------------|---------------------|--------|------------------------|--------------------------|
| Ляховское | | 92 | 17 | 4,5 | СРВ | 4,5 | С, Е | 187,3 | 2018 г. |

Ведомость перечета деревьев, назначенных в рубку, и абрис лесного участка прилагаются (приложение 2 и 3 к Акту).

Меры по обеспечению возобновления: _____

Мероприятия, необходимые для предупреждения повреждения или поражения смежных насаждений:

- проведение мероприятий в максимально сжатые сроки;
- своевременная вывозка заготовленной древесины;
- надзор за состоянием насаждения.

Сведения для расчета степени повреждения:

Год образования старого сухостоя _____ - _____ ;

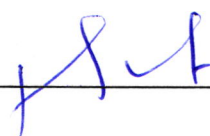
Основная причина повреждения древесины _____ 343, 822 _____ .

Дата проведения обследований 28.07.2017 г.

Исполнитель работ по проведению лесопатологического обследования:

ФИО _____ Сарапкин А.В. _____

Подпись _____



Ведомость перечета деревьев назначенных в рубку

ВРЕМЕННАЯ ПРОБНАЯ ПЛОЩАДЬ № _____

Субъект Российской Федерации _____

Владимирская область

Лесничество (лесопарк) _____

ГКУ ВО "Меленковское лесничество", Ляховское участ. лес-во

Квартал _____ 92 _____ Выдел _____ 17 _____ Площадь _____ 4,50 га.

Номер очага вредных организмов _____ Размер пробной площади _____ 0,68 га.

Таксационная характеристика:

тип леса _____ БР _____ состав _____ 6С4Е _____ возраст _____ 95 _____ бонитет _____ 2 _____

полнота _____ 0,7 _____ запас на га _____ 349,9 _____ возобновление _____ отсутствует _____

Время и причина ослабления лесного насаждения:

повр. (заселено или отработано) короедом-типографом (код 343), воздействия шквалистых и ураганных ветров прошлых лет, повлекшие слом стволов деревьев (код 822). Данные причины были определены по следующим основным признакам: отработано >3/4 окр. ств. под кроной (код 614), слом ствола под кроной прошлых лет (код 218).

Тип очага вредных организмов: _____ эпизодический _____ хронический (подчеркнуть)

Фаза развития очага вредных организмов: _____ начальная, _____ нарастания численности, _____
собственно вспышка, _____ кризис (подчеркнуть)

Состояние лесного насаждения, намечаемые мероприятия:

Средневзвешенная категория состояния насаждения составляет - _____ 1,69

Состояние насаждения - _____ ослабленное

Назначенное мероприятие - _____ санитарная рубка выборочная

Исполнитель работ по проведению лесопатологического обследования:

ФИО _____ Сарапкин А.В. _____

Подпись _____

Дата составления документа _____ 6.10.17г. _____

Телефон _____ 8(4922) 53-05-61

ВЕДОМОСТЬ ПЕРЕЧЕТА ДЕРЕВЬЕВ

Порода: Сосна

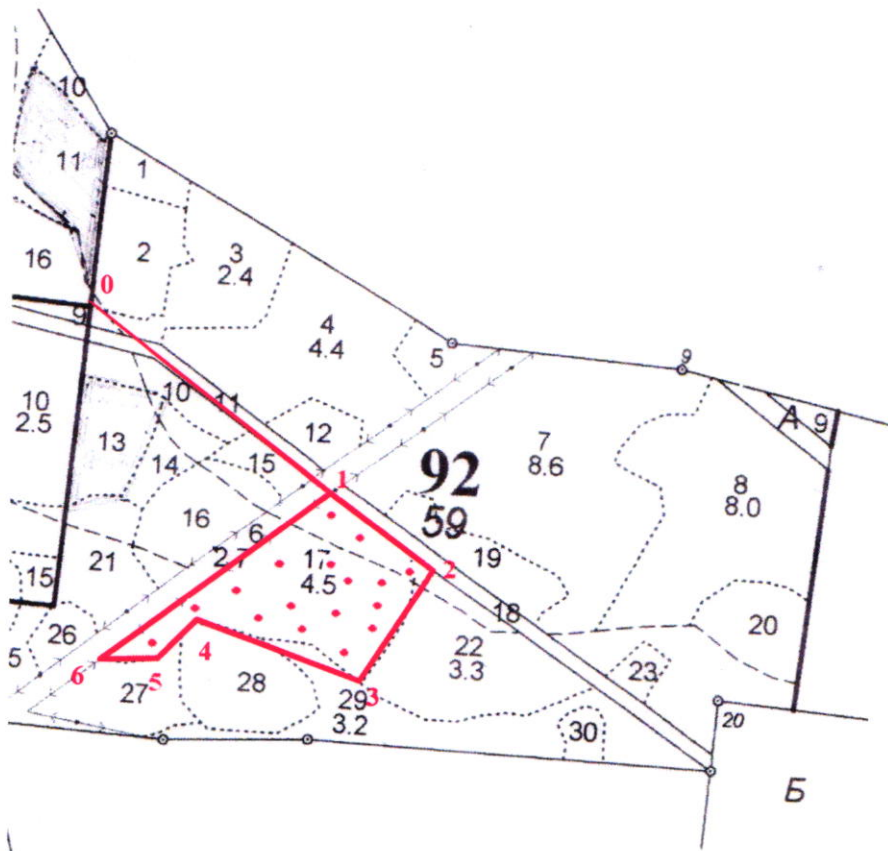
| Ступени толщины | Количество деревьев по категориям состояния, шт. | | | | | | | | | | | | | | | | Всего дер-в по ступеням толщины | |
|-------------------------------------|--|-------|-----|----|---|----|---|----|----|----|-------------------|----|----|----------------------|----|----|---------------------------------------|------------------------------|
| | I | II | III | IV | | V | | VI | | | ветровал, бурелом | | | аварийные деревья | | | шт. | в т. ч. подл. рубке, % |
| | | | | НЗ | З | НЗ | З | НЗ | З | О | НЗ | З | О | НЗ | З | О | | |
| 1 | 2 | 3 | 4 | 5 | 6 | 7 | 8 | 9 | 10 | 11 | 12 | 13 | 14 | 15 | 16 | 17 | 18 | 19 |
| 8 | | | | | | | | | | | | | | | | | | |
| 12 | | | | | | | | | | | | | | | | | | |
| 16 | | | | | | | | | | | | | | | | | | |
| 20 | | | | | | | | | | | | | | | | | | |
| 24 | | | | | | | | | | | | | 1 | | | | 1 | 0,8 |
| 28 | 11 | 2 | | | | | | | | | | | | | | | 13 | |
| 32 | 36 | 8 | | | | | | | | | | | | 3 | | | 47 | 2,3 |
| 36 | 28 | 16 | | | | | | | | | | | | 2 | | | 46 | 1,5 |
| 40 | 14 | 1 | | | | | | | | | | | | 1 | | | 16 | 0,8 |
| 44 | 6 | 1 | | | | | | | | | | | | | | | 7 | |
| 48 | | | | | | | | | | | | | | | | | | |
| 52 | | | | | | | | | | | | | | | | | | |
| 56 | | | | | | | | | | | | | | | | | | |
| 60 | | | | | | | | | | | | | | | | | | |
| Итого число стволов, шт. | 95 | 28 | | | | | | | | | | | | 7 | | | 130 | 5,4 |
| % от числа стволов породы | 73,1 | 21,5 | | | | | | | | | | | | 5,4 | | | 100,0 | 5,4 |
| % от числа стволов всех пород | 39,5 | 11,6 | | | | | | | | | | | | 2,9 | | | 54,0 | 2,9 |
| Итого запас породы, кубм. | 104,85 | 30,81 | | | | | | | | | | | | 6,99 | | | 142,65 | 4,9 |
| Итого, % от запаса породы | 73,5 | 21,6 | | | | | | | | | | | | 4,9 | | | 100,0 | 4,9 |
| Итого, % от общего запаса | 44,1 | 12,9 | | | | | | | | | | | | 2,9 | | | 59,9 | 2,9 |

Порода: Ель

| Ступени толщины | Количество деревьев по категориям состояния, шт. | | | | | | | | | | | | | | | | Всего дер-в по ступеням толщины | |
|-------------------------------------|--|-------|-----|----|---|----|---|----|----|-------|-------------------|----|------|----------------------|----|----|---------------------------------------|------------------------------|
| | I | II | III | IV | | V | | VI | | | ветровал, бурелом | | | аварийные деревья | | | шт. | в т. ч. подл. рубке, % |
| | | | | НЗ | З | НЗ | З | НЗ | З | О | НЗ | З | О | НЗ | З | О | | |
| 1 | 2 | 3 | 4 | 5 | 6 | 7 | 8 | 9 | 10 | 11 | 12 | 13 | 14 | 15 | 16 | 17 | 18 | 19 |
| 8 | | | | | | | | | | | | | | | | | | |
| 12 | | | | | | | | | | | | | | | | | | |
| 16 | | | | | | | | | | | 1 | | | | | | 1 | 0,9 |
| 20 | 4 | 1 | | | | | | | | | | | 1 | | | | 6 | 0,9 |
| 24 | 8 | 1 | | | | | | | | 3 | | | 1 | | | | 13 | 3,6 |
| 28 | 28 | 5 | | | | | | | | 3 | | | 5 | | | | 41 | 7,2 |
| 32 | 20 | 6 | | | | | | | | 7 | | | 3 | | | | 36 | 9,0 |
| 36 | 8 | 2 | | | | | | | | 1 | | | 1 | | | | 12 | 1,8 |
| 40 | 1 | 1 | | | | | | | | | | | | | | | 2 | |
| 44 | | | | | | | | | | | | | | | | | | |
| 48 | | | | | | | | | | | | | | | | | | |
| 52 | | | | | | | | | | | | | | | | | | |
| 56 | | | | | | | | | | | | | | | | | | |
| 60 | | | | | | | | | | | | | | | | | | |
| Итого число стволов, шт. | 69 | 16 | | | | | | | | 15 | | | 11 | | | | 111 | 23,4 |
| % от числа стволов породы | 62,2 | 14,4 | | | | | | | | 13,5 | | | 9,9 | | | | 100,0 | 23,4 |
| % от числа стволов всех пород | 28,6 | 6,6 | | | | | | | | 6,2 | | | 4,6 | | | | 46,0 | 10,8 |
| Итого запас породы, кубм. | 58,90 | 15,06 | | | | | | | | 12,39 | | | 8,96 | | | | 95,30 | 22,4 |
| Итого, % от запаса породы | 61,8 | 15,8 | | | | | | | | 13,0 | | | 9,4 | | | | 100,0 | 22,4 |
| Итого, % от общего запаса | 24,8 | 6,3 | | | | | | | | 5,2 | | | 3,8 | | | | 40,1 | 9,0 |

Абрис участка

М 1:10000



| № выдела | Ленты (круговой площадки) перечёта | | | | |
|----------|------------------------------------|----------|-----------|-----------|-------------------|
| | № ленты (площадки) | длина, м | ширина, м | радиус, м | общая площадь, га |
| 17 | 1-17 | | | 11,28 | 0,68 |
| | | | | | |
| | | | | | |

| Номера точек | Координаты | Румбы линий | Длина, м | Номера точек | Координаты | Румбы линий | Длина, м |
|--------------|------------------------|-------------|----------|--------------|------------|-------------|----------|
| 0-1 | 55°14.225';041°43.275' | ЮВ:69° | 412 | | | | |
| 1-2 | 55°14.103';041°43.590' | ЮВ:69° | 139 | | | | |
| 2-3 | 55°14.058';041°43.685' | ЮЗ:10° | 167 | | | | |
| 3-4 | 55°13.968';041°43.623' | СЗ:84° | 228 | | | | |
| 4-5 | 55°14.011';041°43.421' | ЮЗ:35° | 68 | | | | |
| 5-6 | 55°13.987';041°43.322' | ЮЗ:78° | 72 | | | | |
| 6-1 | 55°13.995';041°43.308' | СВ:43° | 371 | | | | |

Условные обозначения: — - Границы участка
• - Круговые площадки постоянного радиуса

Исполнитель работ по проведению лесопатологического обследования:

ФИО Сарапкин А.В. Подпись

Дата составления документа 6.10.17г. Телефон 8 (4922) 53-05-61