

УТВЕРЖДАЮ:

Должность Заместитель директора департамента лесного
хозяйства администрации Владимирской области
Ф.И.О. С.В. Артемьева
Дата 08.11.17.

Акт

лесопатологического обследования № 864

лесных насаждений ГКУ ВО "Кольчугинское лесничество" (лесничество, лесопарк)
Владимирская область (субъект Российской Федерации)

Способ лесопатологического обследования: 1. Визуальный
2. Инструментальный

Место проведения

Участковое лесничество	Урочище (дача)	Квартал (кварталы)	Выдел (Выделы)	Площадь, га
Есиплевское		90	13	2,70

Лесопатологическое обследование проведено на площади 2,70 га

Поражено болезнями:

Вид болезни	Порода	Встречаемость (% пораженных деревьев)	Степень поражения лесного насаждения (слабая, средняя, сильная)
Рак смоляной	С	3,4	

2.3. Выборке подлежит 14,9 % деревьев от запаса,

в том числе:

ослабленных _____ % (причины назначения) _____ ;
сильно ослабленных _____ % (причины назначения) _____ ;
усыхающих _____ % (причины назначения) _____ ;
свежего сухостоя _____ %;
свежего ветровала 5,2 %;
свежего бурелома _____ %;
старого сухостоя 3,4 %;
старого ветровала 6,3 %;
старого бурелома _____ %;
аварийных _____ %.

2.4. Полнота лесного насаждения после уборки деревьев, подлежащих рубке, составит 0,7

Критическая полнота для данной категории лесных насаждений составляет 0,3

ЗАКЛЮЧЕНИЕ

С целью предотвращения негативных процессов или снижения ущерба от их воздействия назначено:

Участковое лесничество	Урочище	Квартал	Выдел	Площадь, га	Вид мероприятия	Площадь мероприятия	Порода	Запас на выдел, куб. м	Крайние сроки проведения
Есиплевское		90	13	2,7	СРВ	2,7	С	111,5	2019 г.

Ведомость перечета деревьев, назначенных в рубку, и абрис лесного участка прилагаются (приложение 2 и 3 к Акту).

Меры по обеспечению возобновления: не требуется

Мероприятия, необходимые для предупреждения повреждения или поражения смежных насаждений:

- проведение мероприятий в максимально сжатые сроки;
- своевременная вывозка заготовленной древесины;
- надзор за состоянием насаждения.

Сведения для расчета степени повреждения:

Год образования старого сухостоя _____ - _____ ;

Основная причина повреждения древесины _____ 821,371 _____ .

Дата проведения обследований 11.09.2017 г.

Исполнитель работ по проведению лесопатологического обследования:

ФИО Федотов Е.Н. Подпись _____

Результаты проведения лесопатологического обследования лесных насаждений за Сентябрь 2017 г.

Субъект Российской Федерации Владимирская область Лесничество (лесопарк) ГКУ ВО "Кольчугинское лесничество"

Участковое лесничество Есинлевское Урочище (лесная дача)

1	2	3	4	5	6	7	Таксационная характеристика лесного насаждения								Распределение деревьев по категориям состояния, % от запаса										Назначенные мероприятия																							
							8	9	10	11	12	13	14	15	16	17	18	19	20	21	22	23	24	25	26	27	28	29	30	31	32	33	34															
Номер квартала	Номер выдела	Площадь выдела	Лесовос назначенные лесов	Категория защитных лесов	Номер лесопатологического выдела	Площадь лесопатологического выдела, га	состав	порода	возраст	средняя высота, м	средний диаметр, см	тип леса	полнота	бонитет	запас, куб.м/га	Число деревьев на пробе	без признаков ослабления	ослабленные	сильно ослабленные	учащающие	свежий сухостой	старый сухостой	свежий ветровал	старый ветровал	свежий бурелом	старый бурелом	аварийные деревья	Признаки повреждения деревьев	Доля поврежденных деревьев, %	Причина ослабления, повреждения	Полежит рубке, %	вид	площадь, га															
90	13	2,70		Зеленые и лесопарковые зоны			10	С	48	21	24	ЗПРТ	0,8	1А	277,1	1555	41,0	44,1										206, 205, 808	14,2	821, 371	14,9	СРВ	2,70															
ИТОГО ПО НАСАЖДЕНИЮ:																	1555	41,0	44,1	-	-	-	3,4	5,2	6,3	-	-	-	-	-	-	-	-	-	-	-	-	-	-	-	-	-	-	-	-	-	-	-

Показатели, не соответствующие таксационному описанию отмечаются «*». Расшифровка кодов причин и признаков указана в разделе 2 к Акту лесопатологического обследования

Исполнитель работ по проведению лесопатологического обследования:

ФИО Федотов Е.Н.

Подпись



Дата составления документа 24.10.2017

Телефон

8 (4922) 53-05-61

Ведомость перечета деревьев назначенных в рубку

ВРЕМЕННАЯ ПРОБНАЯ ПЛОЩАДЬ № _____

Субъект Российской Федерации _____

Владимирская область

Лесничество (лесопарк) _____

ГКУ ВО "Кольчугинское лесничество", Есиплевское участ. лес-во

Квартал 90 Выдел 13 Площадь 2,70 га.

Номер очага вредных организмов _____ Размер пробной площади 2,70 га.

Таксационная характеристика:

тип леса ЗЛРТ состав 10С возраст 48 бонитет 1А

полнота 0,8 запас на га 277,1 возобновление отсутствует

Время и причина ослабления лесного насаждения:

воздействия сильных ветров прошлых лет, повлекшие наклон более 10°, изгиб или вывал деревьев (код 821), рак смоляной (код 371). Данные причины были определены по следующим основным признакам: обрыв корней (вывал) прошлых лет (код 206), обрыв корней (вывал) свежий (код 205), наличие на стволе под кроной раковых ран, язв, образований (>2/3 окр. ств.) (код 808).

Тип очага вредных организмов: эпизодический хронический (подчеркнуть)

Фаза развития очага вредных организмов: начальная, нарастания численности, собственно вспышка, кризис (подчеркнуть)

Состояние лесного насаждения, намечаемые мероприятия:

Средневзвешенная категория состояния насаждения составляет - 2,01

Состояние насаждения - ослабленное

Назначенное мероприятие - санитарная рубка выборочная

Исполнитель работ по проведению лесопатологического обследования:

ФИО Федотов Е.Н.

Подпись



Дата составления документа

24.10.2014

Телефон

8 (4922) 53-05-61

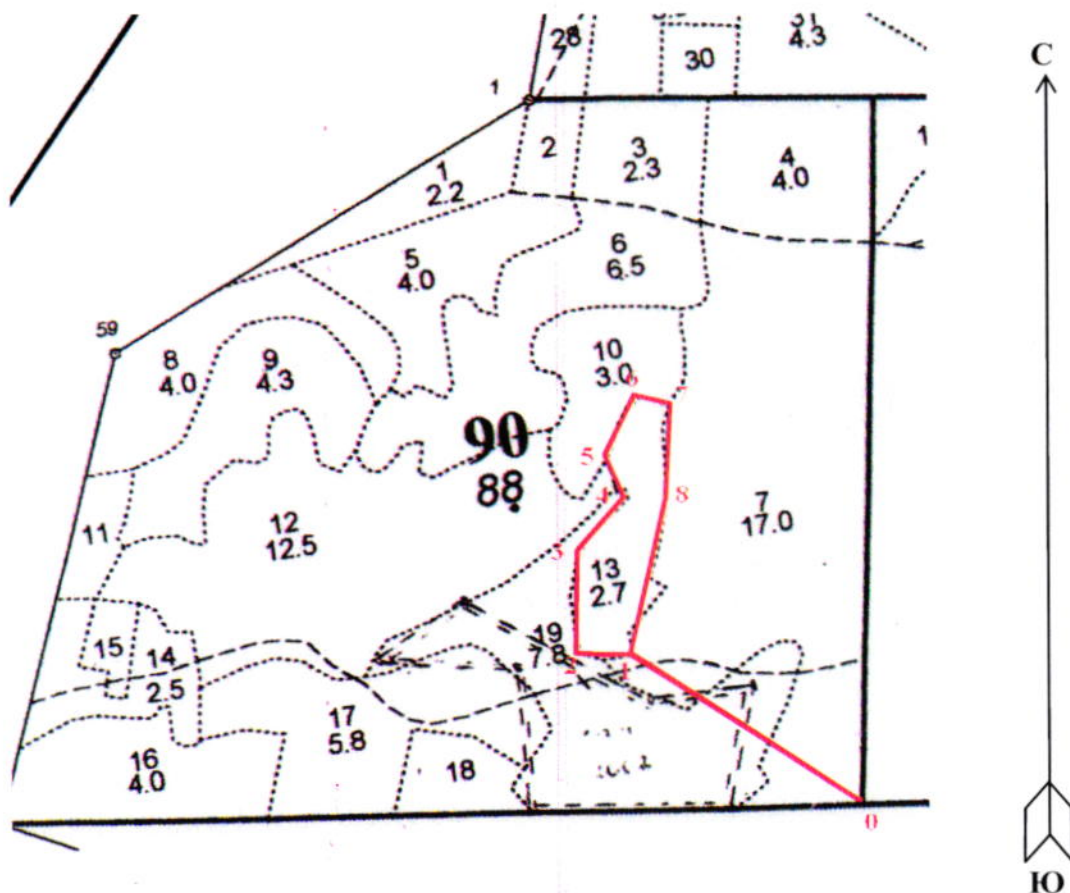
ВЕДОМОСТЬ ПЕРЕЧЕТА ДЕРЕВЬЕВ

Порода: Сосна

Ступени толщины	Количество деревьев по категориям состояния, шт.																Всего дер-в по ступеням толщины	
	I	II	III	IV		V		VI			ветровал, бурелом			аварийные деревья			шт.	в т. ч. подл. рубке, %
				НЗ	З	НЗ	З	НЗ	З	О	НЗ	З	О	НЗ	З	О		
1	2	3	4	5	6	7	8	9	10	11	12	13	14	15	16	17	18	19
8																		
12																		
16																		
20	203	197						15			21		29				465	4,2
24	256	289						14			16		33				608	4,1
28	189	201						21			37		34				482	5,9
32																		
36																		
40																		
44																		
48																		
52																		
56																		
60																		
Итого число стволов, шт.	648	687						50			74		96				1555	14,2
% от числа стволов породы	41,6	44,2						3,2			4,8		6,2				100,0	14,2
% от числа стволов всех пород	41,6	44,2						3,2			4,8		6,2				100,0	14,2
Итого запас породы, кубм.	306,76	329,96						25,44			38,91		47,14				748,20	14,9
Итого, % от запаса породы	41,0	44,1						3,4			5,2		6,3				100,0	14,9
Итого, % от общего запаса	41,0	44,1						3,4			5,2		6,3				100,0	14,9

Абрис участка

М 1:10000



№ выдела	Ленты (круговой площадки) перечёта				
	№ ленты (площадки)	длина, м	ширина, м	радиус, м	площадь, га
13	Сплошной перечет				2,70

Номера точек	Координаты	Румбы линий	Длина, м	Номера точек	Координаты	Румбы линий	Длина, м
0-1	56°16,4982" ; 39°29,2926"	СЗ:51°	360				
1-2	56°16,6254" ; 39°29,0304"	СЗ:77°	70				
2-3	56°16,629" ; 39°28,9692"	СВ:06°	130				
3-4	56°16,6974" ; 39°28,9758"	СВ:52°	90				
4-5	56°16,7334" ; 39°29,0496"	СЗ:15°	60				
5-6	56°16,7622" ; 39°29,0352"	СВ:31°	80				
6-7	56°16,8048" ; 39°29,076"	ЮВ:73°	45				
7-8	56°16,797" ; 39°29,121"	ЮЗ:07°	130				
8-1	56°16,7346" ; 39°29,1078"	ЮЗ:23°	210				

Условные обозначения: — Границы участка

Исполнитель работ по проведению лесопатологического обследования:

ФИО Федотов Е.Н.

Подпись

Дата составления документа 24.10.2017

Телефон 8 (4922) 53-05-61