

УТВЕРЖДАЮ:

Должность Заместитель директора департамента лесного  
хозяйства администрации Владимирской области  
Ф.И.О. С.В. Артемьева  
Дата 08.11.17

Акт

лесопатологического обследования № 856

лесных насаждений ГКУ ВО "Кольчугинское лесничество" (лесничество, лесопарк)  
Владимирская область (субъект Российской Федерации)

Способ лесопатологического обследования: 1. Визуальный   
2. Инструментальный

Место проведения

Участковое лесничество	Урочище (дача)	Квартал (кварталы)	Выдел (Выделы)	Площадь, га
Ульяновское		1	28	11,40

Лесопатологическое обследование проведено на площади 11,40 га





Результаты проведения лесопатологического обследования лесных насаждений за Сентябрь 2017 г.

Субъект Российской Федерации Владимирская область Лесничество (лесопарк) ГКУ ВО "Кольчугинское лесничество"

Участковое лесничество Ульяновское Урочище (лесная дача) \_\_\_\_\_

1	2	3	4	5	6	7	Таксационная характеристика лесного насаждения								Распределение деревьев по категориям состояния, % от запаса										31	30	29	32	33	34																				
							8	9	10	11	12	13	14	15	16	17	18	19	20	21	22	23	24	25							26	27	28																	
Номер квартала	Номер выдела	Площадь выдела	Лесное назначение лесов	Категория защитных лесов	Номер лесопатологического выдела	Площадь лесопатологического выдела, га	состав	порода	возраст	средняя высота, м	средний диаметр, см	тип леса	полнота	бонитет	запас, куб.м/га	Число деревьев на пробе	без признаков ослабления	ослабленные	сильно ослабленные	выходящие	свежий сухой	старый сухой	свежий ветровал	старый ветровал	свежий бурелом	старый бурелом	аварийные деревья	Признаки повреждения деревьев	Доля поврежденных деревьев, %	Причина ослабления, повреждения	Подлежит рубке, %	Назначенные мероприятия																		
1	28	11,40		Защитные			8	С	48	22	19	КИС	0,9	1А	362,1	764	38,5	29,9				6,9	4,0					206,205	11,2	821	10,9	СРВ	11,40																	
							1	Е								131	5,0	5,2																																
							1	Б								83	5,9	4,6																																
<b>ИТОГО ПО НАСАЖДЕНИЮ:</b>																	978	49,4	39,7	-	-	-	-	-	-	-	-	-	-	-	-	-	-	-	-	-	-	-	-	-	-	-	-	-	-	-	-	-	-	-

Показатели, не соответствующие таксационному описанию отмечаются «\*». Расшифровка кодов причин и признаков указана в разделе 2 к Акту лесопатологического обследования

Исполнитель работ по проведению лесопатологического обследования:

ФИО Федотов Е.Н. Подпись 

Дата составления документа 24.10.2017 Телефон 8 (4922) 53-05-61



Ведомость перечета деревьев назначенных в рубку

ВРЕМЕННАЯ ПРОБНАЯ ПЛОЩАДЬ № \_\_\_\_\_

Субъект Российской Федерации \_\_\_\_\_

Владимирская область

Лесничество (лесопарк) \_\_\_\_\_

ГКУ ВО "Кольчугинское лесничество", Ульяновское участ. лес-во

Квартал 1 Выдел 28 Площадь 11,40 га.

Номер очага вредных организмов \_\_\_\_\_ Размер пробной площади 0,84 га.

Таксационная характеристика:

тип леса КИС состав 8С1Е1Б возраст 48 бонитет 1А

полнота 0,9 запас на га 362,1 возобновление \_\_\_\_\_ отсутствует

Время и причина ослабления лесного насаждения:

воздействия сильных ветров прошлых лет, повлекшие наклон более 10°, изгиб или вывал деревьев (код 821).  
Данные причины были определены по следующим основным признакам: обрыв корней (вывал) прошлых лет (код 206), обрыв корней (вывал) свежий (код 205)

Тип очага вредных организмов:

эпизодический хронический (подчеркнуть)

Фаза развития очага вредных организмов:

собственно вспышка, кризис (подчеркнуть) начальная, нарастания численности,

Состояние лесного насаждения, намечаемые мероприятия:

Средневзвешенная категория состояния насаждения составляет -

1,84

Состояние насаждения -

ослабленное

Назначенное мероприятие -

санитарная рубка выборочная

Исполнитель работ по проведению лесопатологического обследования:

ФИО \_\_\_\_\_

Федотов Е.Н.

Подпись \_\_\_\_\_



Дата составления документа \_\_\_\_\_

24.10.2017

Телефон \_\_\_\_\_

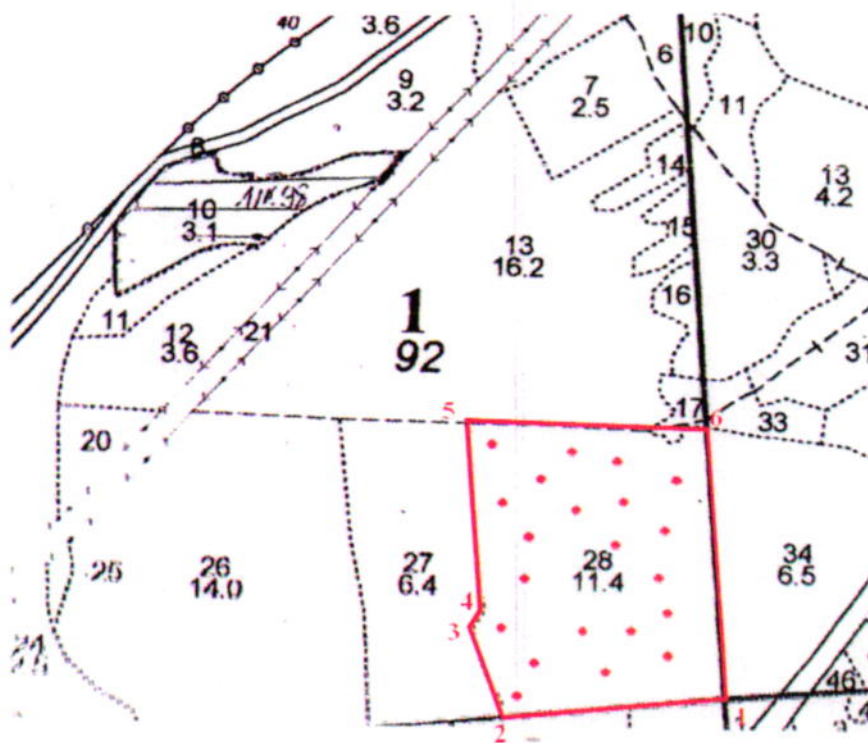
8 (4922) 53-05-61





Абрис участка

М 1:10000



№ выдела	Ленты (круговой площадки) перечёта				
	№ ленты (площадки)	длина, м	ширина, м	радиус, м	общая площадь, га
28	1-21			11,28	0,84

Номера точек	Координаты	Румбы линий	Длина, м	Номера точек	Координаты	Румбы линий	Длина, м
1-2	56°16,4454" ; 39°19,9482"	ЮЗ:85°	280				
2-3	56°16,4304" ; 39°19,674"	СЗ:22°	125				
3-4	56°16,4952" ; 39°19,6284"	СВ:31°	35				
4-5	56°16,5102" ; 39°19,644"	СЗ:04°	240				
5-6	56°16,6506" ; 39°19,6194"	СВ:89°	300				
6-1	56°16,6482" ; 39°19,9134"	ЮВ:02°	350				

Условные обозначения: — - Границы участка  
• - Круговые площадки постоянного радиуса

Исполнитель работ по проведению лесопатологического обследования:

ФИО Федотов Е.Н. Подпись

Дата составления документа 24.10.2017 Телефон 8 (4922) 53-05-61