

УТВЕРЖДАЮ:

Должность Заместитель директора департамента лесного  
хозяйства администрации Владимирской области  
Ф.И.О. С.В.Артемьева  
Дата 11.10.2017

## АКТ ЛЕСОПАТОЛОГИЧЕСКОГО ОБСЛЕДОВАНИЯ № 843

лесных насаждений ГКУ ВО "Вязниковское лесничество" (лесничество, лесопарк)  
Владимирская область (Субъект Российской Федерации)

Способ лесопатологического обследования:

1. Визуальный   
2. Инструментальный

Место проведения:

Участковое лесничество	Урочище	Квартал	Выдел	Площадь, га
1	2	3	4	5
Паустовское	Вязниковское	3	20	1,8

Лесопатологическое обследование проведено на общей площади: 1,8 га

1. Визуальное лесопатологическое обследование в кв. 3 выд. 20

Наземное

Дистанционное

1.1. На площади 1,8 га фактическая таксационная характеристика лесного насаждения соответствует (не соответствует) таксационному описанию. нужно подчеркнуть

Причины несоответствия \_\_\_\_\_

Список участков с выявленными несоответствиями приведен в приложении 1 к настоящему акту

1.2. Лесные насаждения с нарушенной и утраченной устойчивостью выявлены на площади 1,8 га.

Участковое лесничество	Урочище (дача)	Площадь, га		Причина ослабления (гибели)
		с нарушенной устойчивостью	с утраченной устойчивостью	
Паустовское	Вязниковское	1,8		Повреждение ветрами прошлых лет

Состояние обследованных лесных насаждений приведено в приложениях 1.1-1.4 к Акту в зависимости от метода проведения ЛПО.

1.3. В обследованных лесных участках прогнозируется:

Прогноз	Площадь, га
Ослабление лесных насаждений	
Усыхание лесных насаждений различной степени	
Развитие очагов вредных организмов	

1.4. Обнаружено загрязнение лесного участка отходами и выбросами:

промышленными   
бытовыми

Вид загрязнения	Размеры загрязнения			Объем, кубм	Площадь загрязнения, га
	длина, м	ширина, м	высота, м		

**ЗАКЛЮЧЕНИЕ**


Оценка текущего санитарного и лесопатологического состояния лесных насаждений, назначенные профилактические мероприятия по защите лесов, агитационные мероприятия:

Средневзвешенная величина состояния насаждения - 1,77 (ослабленное). Насаждение - с нарушенной устойчивостью, присутствует ветровал и бурелом прошлых лет. Выборке подлежат 1,5 % деревьев от запаса. В соответствии с пунктами 42, 43 приказа Министерства природных ресурсов и экологии РФ от 12.09.2016 г. № 470 назначается 100% уборка неликвидной древесины на площади 1,8 га.

Дата проведения обследований: 12.08.2017г.

Исполнитель работ по проведению лесопатологического обследования:

В.А.Парфенов- Инженер-лесопатолог 1 категории  
ГАУ ВО "Владлесхоз"

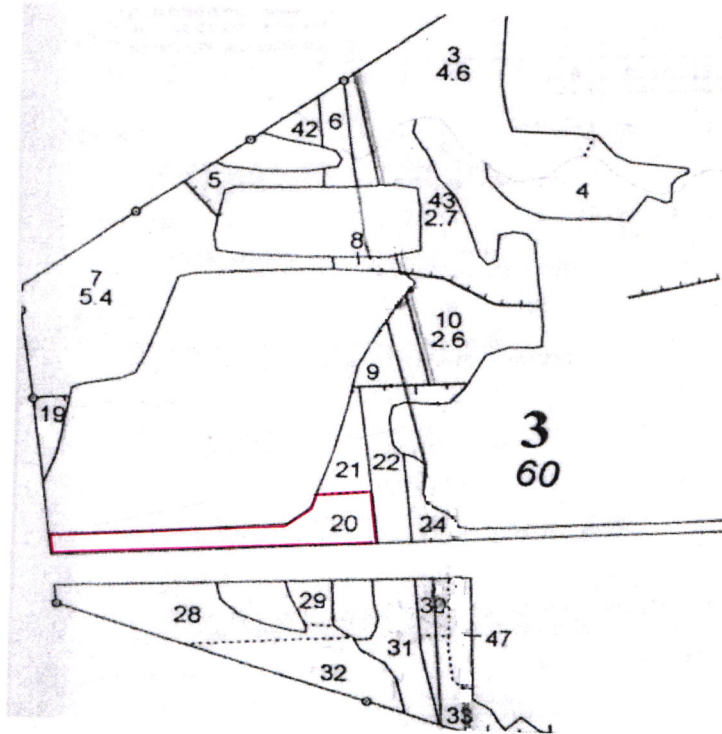
  
подпись





Абрис участка

Масштаб 1:10 000



№ выдела	Ленты (круговой площадки) перечета				
	№ ленты (площадки)	Длина, м	Ширина, м	Радиус, м	Площадь, га
20					1,8

№ точек	Координаты	Румбы линий	Длина, м

Условные обозначения: Граница обследованного участка - —

Исполнитель работ по проведению лесопатологического обследования:

В.А.Парфенов- Инженер-лесопатолог 1 категории  
Г А У В О "Владлесхоз"

подпись

Дата составления документа: 27.08.2017г.

телефон:

89040394583