

УТВЕРЖДАЮ:

Должность Зам Директор департамента лесного хозяйства
администрации Владимирской области

Ф.И.О. А.В.Андреев

Дата С.В. Артамонова 18.10.17

АКТ ЛЕСОПАТОЛОГИЧЕСКОГО ОБСЛЕДОВАНИЯ № 837

лесных насаждений Ковровское (лесничество, лесопарк)
Владимирская область (Субъект Российской Федерации)

Способ лесопатологического обследования:

1. Визуальный
2. Инструментальный

Место проведения:

Участковое лесничество	Урочище	Квартал	Выдел	Площадь, га
1	2	3	4	5
Клязьмогородецкое	Тихие зори	134	37	3,6

Лесопатологическое обследование проведено на общей площади: 3,6 га

1. Визуальное лесопатологическое обследование.

Наземное

Дистанционное

1.1. На площади 3,6 га фактическая таксационная характеристика лесного насаждения соответствует (не соответствует) таксационному описанию. нужное подчеркнуть

Причины несоответствия _____

Список участков с выявленными несоответствиями приведен в приложении 1 к настоящему акту

1.2. Лесные насаждения с нарушенной и утраченной устойчивостью выявлены на площади 3,6 га:

Участковое лесничество	Урочище (дача)	Площадь, га		Причина ослабления (гибели)
		с нарушенной устойчивостью	с утраченной устойчивостью	
Клязьмогородецкое	Тихие зори	3,6		рак смоляной

Состояние обследованных лесных насаждений приведено в приложениях 1.1-1.4 к Акту в зависимости от метода проведения ЛПО.

1.3. В обследованных лесных участках прогнозируется:

Прогноз	Площадь, га
Ослабление лесных насаждений	
Усыхание лесных насаждений различной степени	
Развитие очагов вредных организмов	

1.4. Обнаружено загрязнение лесного участка отходами и выбросами:

промышленными
бытовыми

Вид загрязнения	Размеры загрязнения			Объём, кубм	Площадь загрязнения, га
	длина, м	ширина, м	высота, м		

ЗАКЛЮЧЕНИЕ

Оценка текущего санитарного и лесопатологического состояния лесных насаждений, назначенные профилактические мероприятия по защите лесов, агитационные мероприятия:

Насаждение требует проведения лесопатологического обследования инструментальным способом для определения вида санитарно-оздоровительного мероприятия

Исполнитель работ по проведению лесопатологического обследования:

Романов А.А.


_____ подпись

2. Инструментальное обследование лесного участка.

2.1. Фактическая таксационная характеристика лесного насаждения соответствует (не соответствует) (нужное подчеркнуть) таксационному описанию.

Причины несоответствия:

Ведомость лесных участков с выявленными несоответствиями таксационным описаниям приведена в приложении 1 к Акту.

2.2. Состояние насаждений:

с нарушенной устойчивостью

с утраченной устойчивостью

причины повреждения:

Гнили корневые

465

Рак смоляной

371

Повреждено (заселено или отработано) короедом-типографом

343

Воздействие сильных ветров прошлых лет, повлекшие наклон более 10°, изгиб или вывал деревьев

821

Воздействие шквалистых и ураганных ветров прошлых лет, повлекшие слом стволов деревьев

822

630

В том числе:

Заселено (отработано) стволовыми вредителями:

Вид вредителя	Порода	Встречаемость (% заселенных деревьев)	Степень заселения лесного насаждения (слабая, средняя, сильная)
1	2	3	4
короед-типограф	ель	1	

Повреждено огнем:

Вид пожара	Порода	Состояние корневых лап		Состояние корневой шейки		Подсушивание луба	
		Процент поврежденных огнем корней	процент деревьев с данным повреждением	ожог корневой шейки по окружности (1/4, 2/4, 3/4, более 3/4)	процент деревьев с данным повреждением	по окружности (1/4, 2/4, 3/4, более 3/4)	процент деревьев с данным повреждением
1	2	3	4	5	6	7	8

Поражено болезнями:

Вид болезни	Порода	Встречаемость (% пораженных деревьев)	Степень поражения лесного насаждения (слабая, средняя, сильная)
1	2	3	4
Рак смоляной	сосна	1,6	
Гнили корневые	сосна	1,5	

2.3. Выборке подлежит: 11,3 % деревьев

в том числе:

ослабленных _____ % деревьев (причины назначения) _____

сильно ослабленных _____ % деревьев (причины назначения) _____

усыхающих 0,2 % деревьев (причины назначения) рак смоляной

свежего сухостоя 0,2 % деревьев

старого сухостоя 5,9 % деревьев
 свежего ветровала _____ % деревьев
 свежего бурелома _____ % деревьев
 старого ветровала 1,3 % деревьев
 старого бурелома 3,7 % деревьев
 Аварийных _____ % деревьев

2.4. Полнота лесного насаждения после уборки деревьев, подлежащих рубке, составит: 0,44
 Критическая полнота для данной категории лесных насаждений составляет: 0,3

Заключение

С целью предотвращения негативных процессов или снижения ущерба от их воздействия назначено:

Участковое лесничество	Урочище (дача)	Квартал	Выдел	Площадь выдела, га	Вид мероприятия	Площадь мероприятия, га	Порода	Запас на выдел, м3	Крайние сроки проведения
Клязьмогородское	Тихие зори	119	49	1,3	ВСП	1,3	Сосна	20	2020
							Сосна	6	
							Ель	6	
							Береза	5	
Итого:							37		

Ведомость перечета деревьев назначенных в рубку и абрис лесного участка прилагаются (приложение 2 и 3 к Акту)

Меры по обеспечению возобновления: В соответствии с правилами лесовосстановления

Мероприятия, необходимые для предупреждения повреждения или поражения смежных насаждений:

Сбор порубочных остатков с последующим сжиганием в не пожароопасный период

Своевременная вывозка заготовленной древесины

Осуществление надзора за состоянием насаждения.

Сведения для расчета степени повреждения:

Год образования старого сухостоя 2015

Основная причина повреждения древесины: гнили корневые, рак смоляной, короед-типограф

Дата проведения обследований 24.08.2017

Исполнитель работ по проведению лесопатологического обследования:

Романов А.А.


подпись



Результаты проведения лесопатологического обследования лесных насаждений за август 2017 г.

Субъект Российской Федерации

Владимирская область

Лесничество (лесопарк) *Ковровское*

Участковое лесничество:

Клязьмогородское

Урочище (лесная дача) *Тихие зори*

1	2	3	4	5	6	7	Таксационная характеристика лесного насаждения									17	Распределение деревьев по категориям состояния, % от запаса											33	34														
							8	9	10	11	12	13	14	15	16		18	19	20	21	22	23	24	25	26	27	28			29	30	31	32										
Номер квартала	Номер выдела	Площадь выдела, га	Целевое назначение лесов	Категория защитности	Номер лесопатологического выдела	Площадь лесопатол. выдела, г	состав	порода	возраст	средняя высота, м	средний диаметр, см	тип леса	полнота	бонитет	Запас, м ³ /га	Число деревьев на пробе, шт.	без признаков ослабле	ослабленные	сильно ослабленные	усыхающие	свежий сухой	старый сухой	свежий бурелом	старый бурелом	свежий ветровал	старый ветровал	аварийные деревья	Признаки повреждения деревьев	Доля повреждённых деревьев, %	Причина, ослабления, повреждения	Подлежит рубке, %	Вид	Площадь, га										
134	37	3,6	Защитные	Зеленые зоны, ОЗУ			3	Е							210	125	21,4	3,1			1,9		1,6		1,8		610 206 218	16	343 821 822 610	5,3		ВСР	3,6										
							2	С	65	22	22	ЕМЧ	0,5	1		79	14,4	3,9		0,4		0,2		1,4		206 218 101 114	8,9	821 822 610	2														
							4	Б								186	34	3,8		0,4		0,8		0,8		206 218 160	4,3	821 822 610	2														
							1	Ос								35	9,3			0,4		0,1		0,2		206 216 218 160	11,4	821 822 610	0,7														
Итого по насаждению:																425	79,1	11									3,1		2,7		4,2						9,2		10				

Примечание – Показатели, не соответствующие таксационному описанию отмечаются «*»

Исполнитель работ по проведению лесопатологического обследования:

Романов А.А.

Дата составления документа *4.10.2017* телефон:

8(49232)22907


Подпись

Ведомость перечета деревьев назначенных в рубку

ВРЕМЕННАЯ ПРОБНАЯ ПЛОЩАДЬ №1

Субъект РФ Владимирская область
 Лесничество (лесопарк) Ковровское
 Участковое лесничество Клязьмогородское
 Квартал 134 Выдел 37 Площадь, га 3,6

Номер очага вредных организмов: _____ Размер пробной площади, га 0,9

Таксационная характеристика:

Тип леса: ЕМЧ Состав: 3Е2С4Б1Ос Возраст, лет: 65 Бонитет: 1

Полнота: 0,5 Запас на га: 210 Возобновление _____

Время и причина ослабления насаждения:

Повреждено (заселено или отработано) коросдом-типографом

Воздействие сильных ветров прошлых лет, повлекшие наклон более 10°, изгиб или вывал деревьев

Воздействие шквалистых и ураганных ветров прошлых лет, повлекшие слом стволов деревьев

Межвидовая конкуренция

#Н/Д

#Н/Д

Тип очага: **эпизодический; хронический**
 (подчеркнуть)

Фаза развития очага вредных организмов: **начальная; нарастание численности; собственно вспышка;**
кризис
 (подчеркнуть)

Состояние насаждения, намечаемые мероприятия: **ослабленное ВСП** |

Исполнитель работ по проведению лесопатологического обследования:

ФИО Романов А.А.

Подпись _____

Дата составления документа: 4.10.2017

телефон: 8(49232)22907

ВЕДОМОСТЬ ПЕРЕЧЕТА ДЕРЕВЬЕВ

Порода: **Ель**

Ступени толщин, см	Количество деревьев по категориям состояния, шт.																Всего деревьев по ступеням толщины		
	I	II	III	IV		V		VI			ветровал, бурелом			Аварийные деревья			шт.	в т.ч. подлежат рубке, %	
				нз	з	нз	з	нз	з	О	нз	з	О	нз	з	О			
1	2	3	4	5	6	7	8	9	10	11	12	13	14	15	16	17	18	19	
8																			
12	5	2																7	
16	11	3									2			4				20	30,0
20	29	5									3			1				38	10,5
24	24	4									1			3				32	12,5
28	14	2									1			2				19	15,8
32	5										1			1				7	28,6
36	1													1				2	50,0
40																			
44																			
48																			
52																			
56																			
60																			
Количество деревьев, шт.	89	16								8				12				125	
% от кол-ва деревьев	76,2	12,8								6,4				9,6				105	16,0
Запас породы, м³	40,47	5,78								3,58				6,39					10,0
% от запаса породы	71,99	10,28								6,37				11,37					17,7
Итого, %	21,4	3,1								1,9				3,4				125	5,3

Порода: **Сосна**

Ступени толщин, см	Количество деревьев по категориям состояния, шт.																Всего деревьев по ступеням толщины		
	I	II	III	IV		V		VI			ветровал, бурелом			Аварийные деревья			шт.	в т.ч. подлежат рубке, %	
				нз	з	нз	з	нз	з	О	нз	з	О	нз	з	О			
1	2	3	4	5	6	7	8	9	10	11	12	13	14	15	16	17	18	19	
8																			
12		2																2	
16	5	4									1							10	10,0
20	11	7						1			1							20	10,0
24	15	5						1			1							22	9,1
28	11	3																14	
32	7										1							8	12,5
36	2										1							3	33,333
40																			
44																			
48																			
52																			
56																			
60																			
Количество деревьев, шт.	51	21								2				5				79	
% от кол-ва деревьев	64,6	26,6								2,5				6,4				100,1	8,9
Запас породы, м³	27,3	7,3								0,77				3,03					3,8
% от запаса породы	71,09	19,01								2,01				7,89					9,9
Итого, %	14,4	3,9								0,4				1,6				79	2,0

Порода: Береза

Ступени тол-щины, см	Количество деревьев по категориям состояния, шт.																Всего деревьев по ступеням толщины		
	I	II	III	IV		V		VI			ветровал, бурелом			Аварийные деревья			шт.	в т.ч. подле жат рубке, %	
				нз	з	нз	з	нз	з	О	нз	з	О	нз	з	О			
1	2	3	4	5	6	7	8	9	10	11	12	13	14	15	16	17	18	19	
8																			
12	4	6																10	
16	22	9																31	
20	48	7						1			2							58	
24	44	3						1			2							50	
28	25	2									2							29	
32	7																	7	
36	1																	1	
40																			
44																			
48																			
52																			
56																			
60																			
Количество деревьев, шт.	151	27							2			6						186	
% от кол-ва деревьев	67,4	14,5							1,1			3,2						86,2	4,3
Запас породы, м ³	64,44	6,54							0,78			2,9							3,7
% от запаса породы	85,69	9,41							1,04			3,86							4,9
Итого, %	34,0	3,8							0,4			1,6						186	2,0

Порода: Осина

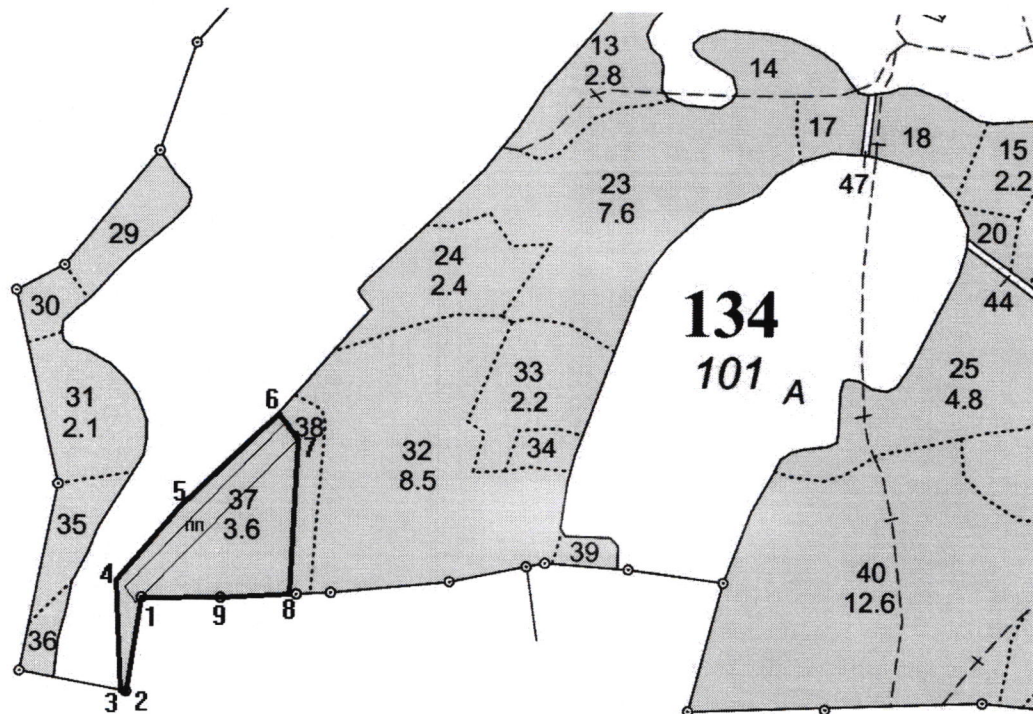
Ступени тол-щины, см	Количество деревьев по категориям состояния, шт.																Всего деревьев по ступеням толщины		
	I	II	III	IV		V		VI			ветровал, бурелом			Аварийные деревья			шт.	в т.ч. подле жат рубке, %	
				нз	з	нз	з	нз	з	О	нз	з	О	нз	з	О			
1	2	3	4	5	6	7	8	9	10	11	12	13	14	15	16	17	18	19	
8																			
12																			
16	3																	3	
20	6							1			1							8	
24	8							1			1							10	
28	7																	7	
32	4																	4	
36	2																	2	
40	1																	1	
44																			
48																			
52																			
56																			
60																			
Количество деревьев, шт.	31								2			2						35	
% от кол-ва деревьев	88,6								5,7			5,8						100,1	11,4
Запас породы, м ³	17,49								0,73			0,73							1,5
% от запаса породы	92,30								3,85			3,85							7,7
Итого, %	9,3								0,4			0,3						35	0,7

Е к ср 1,77 С к ср 1,62 Б к ср 1,32 ОС к ср 1,5 О к ср

СВСН 1,53 Средневзвешенная величина состояния насаждения

Абрис участка

Масштаб 1:10 000



№ выдела	Ленты (круговой площадки) перечета				
	№ ленты (площадки)	Длина, м	Ширина, м	Радиус, м	Площадь, га
37	1	300	30		0,9

№ точек	Координаты	Румбы линий	Длина, м
1-2	56° 22' 32,2" сш; 41° 26' 02,7" вд	ЮВ : 1°	126
2-3	56° 22' 28,2" сш; 41° 26' 01,3" вд	СЗ : 89°	8
3-4	56° 22' 28,2" сш; 41° 26' 00,8" вд	СЗ : 12°	144
4-5	56° 22' 32,9" сш; 41° 26' 00,8" вд	СВ : 30°	117
5-6	56° 22' 35,7" сш; 41° 26' 05,3" вд	СВ : 36°	190
6-7	56° 22' 39,8" сш; 41° 26' 13,5" вд	ЮВ : 44°	45
7-8	56° 22' 38,6" сш; 41° 26' 14,9" вд	ЮВ : 7°	200
8-9	56° 22' 32,1" сш; 41° 26' 14,0" вд	ЮЗ : 77°	91
9-1	56° 22' 32,1" сш; 41° 26' 08,7" вд	ЮЗ : 80°	104

Условные обозначения: временная пробная площадь - пп

граница обследуемого участка -

Исполнитель работ по проведению лесопатологического обследования:

Романов А.А.

подпись

Дата составления документа: 4.10.2017

телефон: 8(49232)22907