

УТВЕРЖДАЮ:

Должность Зам Директор департамента лесного хозяйства
администрации Владимирской области

Ф.И.О. А.В.Андреев

Дата

С.В. Артемьев 18.10.17

АКТ ЛЕСОПАТОЛОГИЧЕСКОГО ОБСЛЕДОВАНИЯ №

836

лесных насаждений Ковровское (лесничество, лесопарк)
Владимирская область (Субъект Российской Федерации)

Способ лесопатологического обследования:

1. Визуальный

2. Инструментальный

Место проведения:

Участковое лесничество	Урочище	Квартал	Выдел	Площадь, га
1	2	3	4	5
Клязьмогородское	Тихие зори	134	32	8,5

Лесопатологическое обследование проведено на общей площади:

8,5 га

1. Визуальное лесопатологическое обследование.

Наземное

Дистанционное

1.1. На площади 8,5 га фактическая таксационная характеристика лесного насаждения соответствует (не соответствует) таксационному описанию. нужное подчеркнуть

Причины несоответствия _____

Список участков с выявленными несоответствиями приведен в приложении 1 к настоящему акту

1.2. Лесные насаждения с нарушенной и утраченной устойчивостью выявлены на площади 8,5 га:

Участковое лесничество	Урочище (дача)	Площадь, га		Причина ослабления (гибели)
		с нарушенной устойчивостью	с утраченной устойчивостью	
Клязьмогородское	Тихие зори	8,5		короед-типограф

Состояние обследованных лесных насаждений приведено в приложениях 1.1-1.4 к Акту в зависимости от метода проведения ЛПО.

1.3. В обследованных лесных участках прогнозируется:

Прогноз	Площадь, га
Ослабление лесных насаждений	
Усыхание лесных насаждений различной степени	
Развитие очагов вредных организмов	

1.4. Обнаружено загрязнение лесного участка отходами и выбросами:

промышленными
бытовыми

Вид загрязнения	Размеры загрязнения			Объем, кубм	Площадь загрязнения, га
	длина, м	ширина, м	высота, м		

ЗАКЛЮЧЕНИЕ

Оценка текущего санитарного и лесопатологического состояния лесных насаждений, назначенные профилактические мероприятия по защите лесов, агитационные мероприятия:

Насаждение требует проведения лесопатологического обследования инструментальным способом для определения вида санитарно-оздоровительного мероприятия

Исполнитель работ по проведению лесопатологического обследования:

Романов А.А.


подпись

2. Инструментальное обследование лесного участка.

2.1. Фактическая таксационная характеристика лесного насаждения соответствует (не соответствует) (нужное подчеркнуть) таксационному описанию.

Причины несоответствия:

Ведомость лесных участков с выявленными несоответствиями таксационным описаниям приведена в приложении I к Акту.

2.2. Состояние насаждений:

с нарушенной устойчивостью

с утраченной устойчивостью

причины повреждения:

Повреждено (заселено или отработано) короедом-типографом	343
Воздействие сильных ветров прошлых лет, повлекшие наклон более 10°, изгиб или вывал деревьев	821
Воздействие шквалистых и ураганных ветров прошлых лет, повлекшие слом стволов деревьев	822
Гнили стволы	350
Межвидовая конкуренция	610

В том числе:

Заселено (отработано) стволовыми вредителями:

Вид вредителя	Порода	Встречаемость (% заселённых деревьев)	Степень заселения лесного насаждения (слабая, средняя, сильная)
1	2	3	4
короед-типограф	ель	5,3(отработано)	

Повреждено огнем:

Вид пожара	Порода	Состояние корневых лап		Состояние корневой шейки		Подсушивание луба	
		Процент поврежденных огнем корней	процент деревьев с данным повреждением	ожог корневой шейки по окружности (1/4, 2/4, 3/4, более 3/4)	процент деревьев с данным повреждением	по окружности (1/4, 2/4, 3/4, более 3/4)	процент деревьев с данным повреждением м
1	2	3	4	5	6	7	8

Поражено болезнями:

Вид болезни	Порода	Встречаемость (% пораженных деревьев)	Степень поражения лесного насаждения(слабая, средняя, сильная)
1	2	3	4
Гнили стволы	береза	0,4	

2.3. Выборке подлежит: 8,5 % деревьев

в том числе:

ослабленных	_____	% деревьев	(причины назначения)	_____
сильно ослабленных	_____	% деревьев	(причины назначения)	_____
усыхающих	_____	% деревьев	(причины назначения)	_____
свежего сухостоя	<u>0,2</u>	% деревьев		

старого сухостоя 4,1 % деревьев
 свежего ветровала 0,8 % деревьев
 свежего бурелома _____ % деревьев
 старого ветровала 1,6 % деревьев
 старого бурелома 1,8 % деревьев
 Аварийных _____ % деревьев

2.4. Полнота лесного насаждения после уборки деревьев, подлежащих рубке, составит: 0,55
 Критическая полнота для данной категории лесных насаждений составляет: не лимитируется

Заключение

С целью предотвращения негативных процессов или снижения ущерба от их воздействия назначено:

Участковое лесничество	Урочище (дача)	Квартал	Выдел	Площадь выдела, га	Вид мероприятия	Площадь мероприятия га	Порода	Запас на выдел, м3	Крайние сроки проведения
Клязьмогородское	Тихие зори	134	32	8,5	ВСП	8,5	Ель	122	2020
							Сосна	25	
							Береза	48	
Итого:							195		

Ведомость перечета деревьев назначенных в рубку и абрис лесного участка прилагаются (приложение 2 и 3 к Акту)

Меры по обеспечению возобновления: В соответствии с правилами лесовосстановления

Мероприятия, необходимые для предупреждения повреждения или поражения смежных насаждений:

Сбор порубочных остатков с последующим сжиганием в не пожароопасный период
Своевременная вывозка заготовленной древесины
Осуществление надзора за состоянием насаждения.

Сведения для расчета степени повреждения:

Год образования старого сухостоя 2015
 Основная причина повреждения древесины: короед-типограф, ветровал, бурелом, гнили стволовые

Дата проведения обследований 24.08.2017

Исполнитель работ по проведению лесопатологического обследования:

Романов А.А.


 подпись



Результаты проведения лесопатологического обследования лесных насаждений за август 2017 г.

Субъект Российской Федерации
Участковое лесничество:

Владимирская область
Клязьмогородское

Лесничество (лесопарк) Ковровское
Урочище (лесная дача) Тихие зори

1	2	3	4	5	6	7	Таксационная характеристика лесного насаждения									17	Распределение деревьев по категориям состояния, % от запаса											29	30	31	32	Назначенные мероприятия							
							8	9	10	11	12	13	14	15	16		18	19	20	21	22	23	24	25	26	27	28					33	34						
134	32	8,5	Защитные	Зеленые зоны, ОЗУ			5	Е								176	39,6	2,7					2,8		0,9	0,7	0,9		610 206 218	15,3	343 821 822	5,3	ВСП	8,5					
							3	С	70	23	24	ЕМЧ	0,6	1	270	104	21,7	7				0,2	0,9				101 104 114	4,8	610	1,1									
							2	Б							98	16,8	3,7					0,4		0,9	0,1	0,7	206 218 801 160	11,2	821 822 465 610	2,1									
Итого по насаждению:																378	78,1	13									0,2	4,1		1,8	0,8	1,6			11,4		8,5		

Примечание – Показатели, не соответствующие таксационному описанию отмечаются «*»

Исполнитель работ по проведению лесопатологического обследования:

Романов А.А.


подпись

Дата составления документа 4.10.2017 телефон: 8(49232)22907

Ведомость перечета деревьев назначенных в рубку**ВРЕМЕННАЯ ПРОБНАЯ ПЛОЩАДЬ №1**

Субъект РФ Владимирская область
 Лесничество (лесопарк) Ковровское
 Участковое лесничество Клязьмогородское
 Квартал 134 Выдел 32 Площадь, га 8,5
 Номер очага вредных организмов: _____ Размер пробной площади, га 0,7
 Таксационная характеристика:
 Тип леса: ЕМЧ Состав: 5Е3С2Б Возраст, лет: 70 Бонитет: 1
 Полнота: 0,6 Запас на га: 270 Возобновление _____

Время и причина ослабления насаждения:

Повреждено (заселено или отработано) короседом-типографом
 Воздействие сильных ветров прошлых лет, повлекшие наклон более 10°, изгиб или вывал деревьев
 Воздействие шквалистых и ураганных ветров прошлых лет, повлекшие слом стволов деревьев
 Гнили ствольные
 Межвидовая конкуренция
 #Н/Д

Тип очага: эпизодический; хронический
 (подчеркнуть)

Фаза развития очага вредных организмов: начальная; нарастание численности; собственно вспышка;
кризис
 (подчеркнуть)

Состояние насаждения, намечаемые мероприятия: ослабленное ВСП

Исполнитель работ по проведению лесопатологического обследования:

ФИО Романов А.А.

Подпись



Дата составления документа: 4.10.2014

телефон: 8(49232)22907

ВЕДОМОСТЬ ПЕРЕЧЕТА ДЕРЕВЬЕВ

Порода: Ель

Ступени тол-щины, см	Количество деревьев по категориям состояния, шт.																Всего деревьев по ступеням толщины			
	I	II	III	IV		V		VI			ветровал, бурелом			Аварийные деревья			шт.	в т.ч. подле жат рубке, %		
				нз	з	нз	з	нз	з	О	нз	з	О	нз	з	О				
1	2	3	4	5	6	7	8	9	10	11	12	13	14	15	16	17	18	19		
8																				
12	4																	4		
16	11	4								5			3				23	34,8		
20	32	6								5			4				47	19,1		
24	42	5								4			3				54	13,0		
28	25									1			2				28	10,7		
32	14																14			
36	5																5			
40	1																1			
44																				
48																				
52																				
56																				
60																				
Количество деревьев, шт.	134	15								15							12		176	
% от кол-ва деревьев	76,2	8,5								8,5							6,8		100	15,3
Запас породы, м ³	74,79	5,14								5,24							4,8			10,0
% от запаса породы	83,13	5,71								5,82							5,34			11,2
Итого, %	39,6	2,7								2,8							2,5		176	5,3

Порода: Сосна

Ступени тол-щины, см	Количество деревьев по категориям состояния, шт.																Всего деревьев по ступеням толщины		
	I	II	III	IV		V		VI			ветровал, бурелом			Аварийные деревья			шт.	в т.ч. подле жат рубке, %	
				нз	з	нз	з	нз	з	О	нз	з	О	нз	з	О			
1	2	3	4	5	6	7	8	9	10	11	12	13	14	15	16	17	18	19	
8																			
12		4																4	
16	2	6						1										9	11,1
20	10	12						1										23	4,3
24	16	10				1		1										28	7,1
28	15	4						1										20	5,0
32	11	1																12	
36	6																	6	
40	2																	2	
44																			
48																			
52																			
56																			
60																			
Количество деревьев, шт.	62	37					1			4								104	
% от кол-ва деревьев	59,6	35,6					1,0			3,8								100	4,8
Запас породы, м ³	40,96	13,23					0,47			1,61									2,1
% от запаса породы	72,79	23,51					0,84			2,86									3,7
Итого, %	21,7	7,0					0,2			0,9								104	1,1

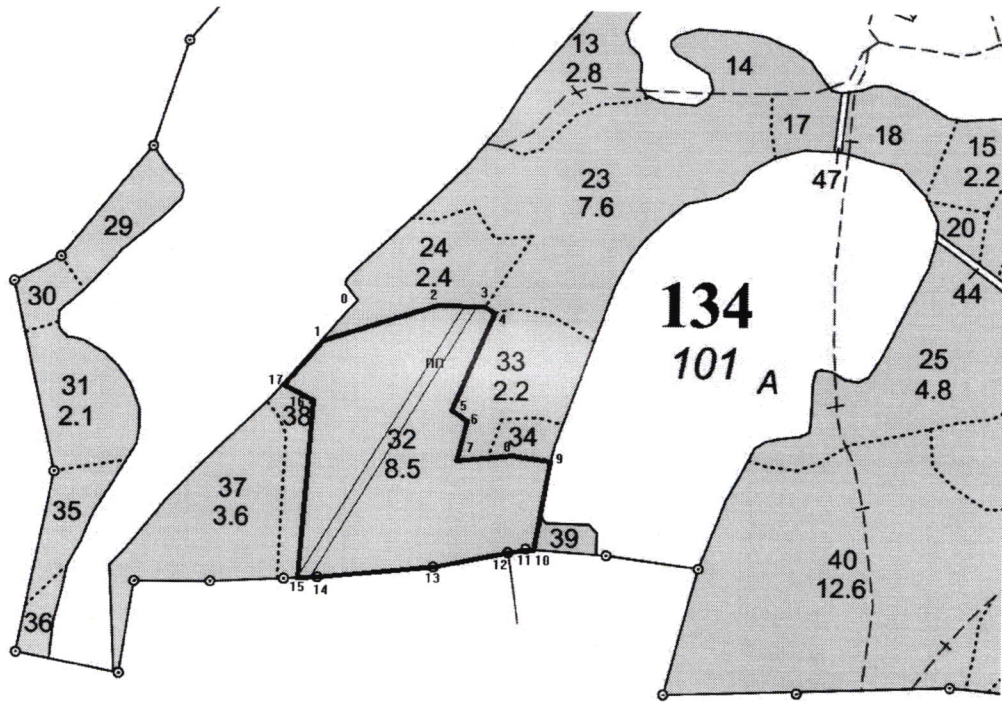
Порода: Береза

Ступени тол-щины, см	Количество деревьев по категориям состояния, шт.																Всего деревьев по ступеням толщины	
	I	II	III	IV		V		VI			ветровал, бурелом			Аварийные деревья			шт.	в т.ч. подле жат рубке, %
				НЗ	З	НЗ	З	НЗ	З	О	НЗ	З	О	НЗ	З	О		
1	2	3	4	5	6	7	8	9	10	11	12	13	14	15	16	17	18	19
8																		
12		2																2
16	9	3						1			3						16	25
20	21	9									3						33	9,0909
24	17	6									2						25	8,0
28	10	1						1			1						13	15,4
32	7																7	
36	2																2	
40																		
44																		
48																		
52																		
56																		
60																		
Количество деревьев, шт.	66	21							2		9						98	
% от кол-ва деревьев	67,4	21,4							2		9,2						100	11,2
Запас породы, м³	31,86	6,82							0,85		3,08							3,9
% от запаса породы	74,46	16,36							1,99		7,20							9,2
Итого, %	16,8	3,7							0,4		1,7						98	2,1

Е к ср 1,70 С к ср 1,55 Б к ср 1,66 О к ср О к ср
 СВСН 1,65 Средневзвешенная величина состояния насаждения

Абрис участка

Масштаб 1:10 000



№ выдела	Ленты (круговой площадки) перече́та				
	№ ленты (площадки)	Длина, м	Ширина, м	Радиус, м	Площадь, га
32	1	428	16		0,7

№ точек	Координаты	Румбы линий	Длина, м
0-1	56° 22' 44,1" сш; 41° 26' 20,9" вд	ЮЗ : 32°	76
1-2	56° 22' 42,4" сш; 41° 26' 17,9" вд	СВ : 63°	166
2-3	56° 22' 43,8" сш; 41° 26' 27,2" вд	СВ : 82°	65
3-4	56° 22' 43,7" сш; 41° 26' 31,0" вд	ЮВ : 65°	16
4-5	56° 22' 43,4" сш; 41° 26' 31,7" вд	ЮЗ : 14°	142
5-6	56° 22' 39,2" сш; 41° 26' 28,1" вд	ЮВ : 65°	28
6-7	56° 22' 38,7" сш; 41° 26' 29,4" вд	ЮЗ : 7°	53
7-8	56° 22' 37,1" сш; 41° 26' 28,4" вд	СВ : 75°	66
8-9	56° 22' 37,2" сш; 41° 26' 32,2" вд	СВ : 86°	63
9-10	56° 22' 36,9" сш; 41° 26' 35,8" вд	ЮЗ : 1°	121
10-11	56° 22' 33,1" сш; 41° 26' 34,3" вд	ЮЗ : 85°	11
11-12	56° 22' 33,2" сш; 41° 26' 33,7" вд	ЮЗ : 72°	25
12-13	56° 22' 33,0" сш; 41° 26' 32,2" вд	ЮЗ : 69°	102
13-14	56° 22' 32,5" сш; 41° 26' 26,4" вд	ЮЗ : 74°	158
14-15	56° 22' 32,2" сш; 41° 26' 17,2" вд	ЮЗ : 78°	27
15-16	56° 22' 32,2" сш; 41° 26' 15,6" вд	СЗ : 5°	240
16-17	56° 22' 39,9" сш; 41° 26' 17,3" вд	СЗ : 73°	48
17-1	56° 22' 40,6" сш; 41° 26' 14,9" вд	СВ : 31°	74

Условные обозначения: временная пробная площадь - граница обследуемого участка -

Исполнитель работ по проведению лесопатологического обследования:

Романов А.А.

Дата составления документа: 4.10.2017

подпись

телефон: 8(49232)22907