

УТВЕРЖДАЮ:

Должность Зам Директор департамента лесного хозяйства
администрации Владимирской области

Ф.И.О. А.В.Андреев

Дата

С.В. Артемьев 18.10.17

АКТ ЛЕСОПАТОЛОГИЧЕСКОГО ОБСЛЕДОВАНИЯ № 821

лесных насаждений Ковровское (лесничество, лесопарк)
Владимирская область (Субъект Российской Федерации)

Способ лесопатологического обследования:

1. Визуальный
2. Инструментальный

Место проведения:

Участковое лесничество	Урочище	Квартал	Выдел	Площадь, га
1	2	3	4	5
Мелеховское		148	14	23,0

Лесопатологическое обследование проведено на общей площади: 23,0 га

1. Визуальное лесопатологическое обследование.

Наземное

Дистанционное

1.1. На площади 23,0 га фактическая таксационная характеристика лесного насаждения соответствует (не соответствует) таксационному описанию. нужное подчеркнуть

Причины несоответствия _____

Список участков с выявленными несоответствиями приведен в приложении 1 к настоящему акту

1.2. Лесные насаждения с нарушенной и утраченной устойчивостью выявлены на площади _____ га:

Участковое лесничество	Урочище (дача)	Площадь, га		Причина ослабления (гибели)
		с нарушенной устойчивостью	с утраченной устойчивостью	
Мелеховское	Тихие зори			

Состояние обследованных лесных насаждений приведено в приложениях 1.1-1.4 к Акту в зависимости от метода проведения ЛПО.

1.3. В обследованных лесных участках прогнозируется:

Прогноз	Площадь, га
Ослабление лесных насаждений	
Усыхание лесных насаждений различной степени	
Развитие очагов вредных организмов	

1.4. Обнаружено загрязнение лесного участка отходами и выбросами:

промышленными
бытовыми

Вид загрязнения	Размеры загрязнения			Объем, куб м	Площадь загрязнения, га
	длина, м	ширина, м	высота, м		


ЗАКЛЮЧЕНИЕ

Оценка текущего санитарного и лесопатологического состояния лесных насаждений, назначенные профилактические мероприятия по защите лесов, агитационные мероприятия:

Средневзвешенная категория состояния насаждения - без признаков ослабления (здоровое). С целью предотвращения негативных процессов и снижения ущерба от их воздействия необходимо осуществление надзора за состоянием.

Исполнитель работ по проведению лесопатологического обследования:

Филатова Н.И.



подпись

Результаты проведения лесопатологического обследования лесных насаждений за сентябрь 2017 г.

Субъект Российской Федерации Владимирская область
Участковое лесничество: Мелеховское

Лесничество (лесопарк) Ковровское
Урочище (лесная дача)

1	2	3	4	5	6	7	Таксационная характеристика лесного насаждения									17	Распределение деревьев по категориям состояния, % от запаса											29	30	31	32	Назначенные мероприятия																						
							8	9	10	11	12	13	14	15	16		18	19	20	21	22	23	24	25	26	27	28					33	34																					
148	14	23	Защитные	Запретные полосы вдоль водных объектов			5	Б									102	32,1	14	3,3												218	832	114	3,3	822	350	630	1,6	без СОМ														
							3	ОС	35	17	14	ЗЛРГ	0,7	1	120	4	20,5	3,8	0,8			0,8	0,8								104	114	831	5,8	610	350	1,6																	
							1	С								158	8	0,9																																				
							1	Е								222	12,1											0,9		206	7,2	821	0,9																					
Итого по насаждению:																	486	72,7	19	4,1			0,8	1,6																														

Итого по насаждению:

Примечание – Показатели, не соответствующие таксационному описанию отмечаются «*»

Исполнитель работ по проведению лесопатологического обследования:

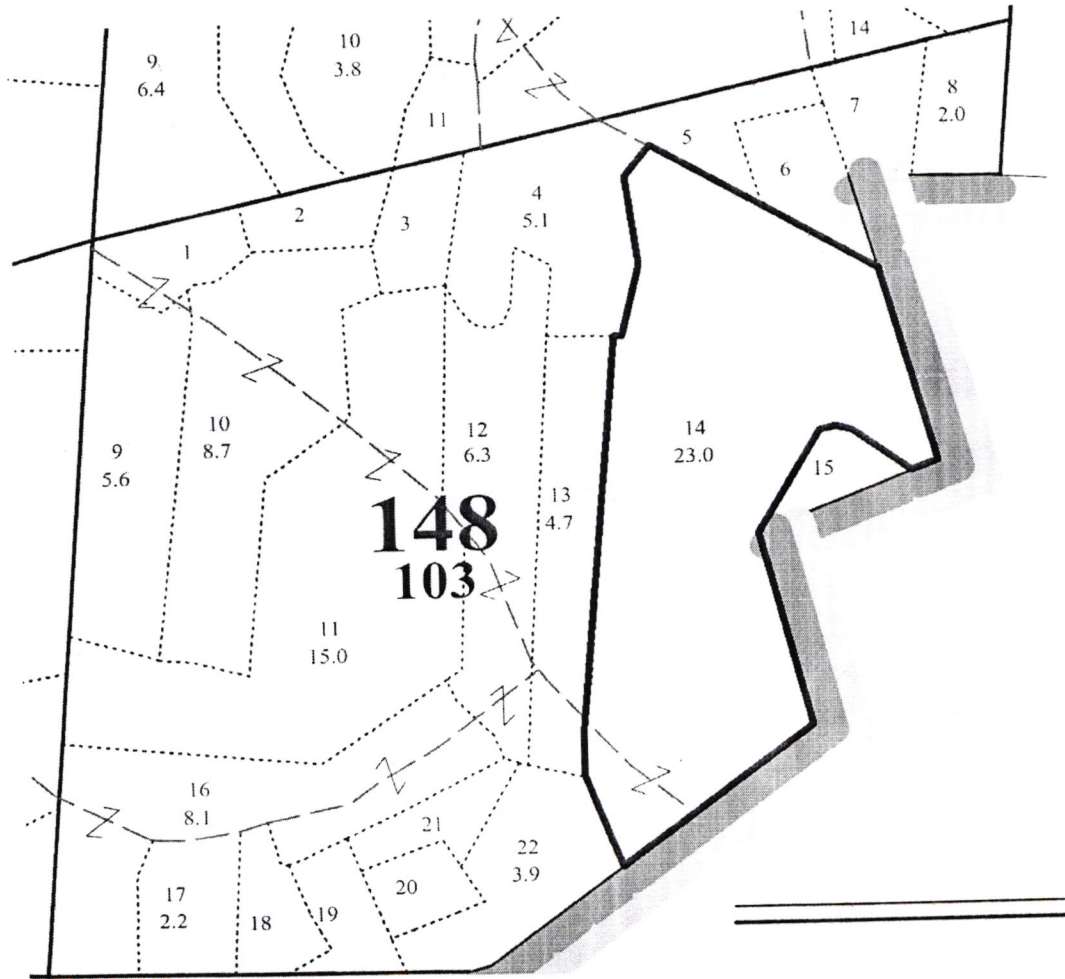
Филатова Н.И.

подпись

Дата составления документа 5.10.2017 телефон: 8(49232)24818

Абрис участка

Масштаб 1:10 000



№ выдела	Ленты (круговой площадки) перечеа				Площадь,га
	№ ленты (площадки)	Длина,м	Ширина,м	Радиус,м	
14					

№ точек	Координаты	Румбы линий	Длина,м

Условные обозначения: граница обследуемого участка -

Исполнитель работ по проведению лесопатологического обследования:

Филатова Н.И.

подпись

Дата составления документа: 5.10.2017

телефон: 8(49232)24818