

УТВЕРЖДАЮ:

Должность Зам. Директор департамента лесного хозяйства
администрации Владимирской области

Ф.И.О. А.В.Андреев

Дата

С.В. Арташова 19.10.18

АКТ ЛЕСОПАТОЛОГИЧЕСКОГО ОБСЛЕДОВАНИЯ №

812

лесных насаждений Ковровское (лесничество, лесопарк)
Владимирская область (Субъект Российской Федерации)

Способ лесопатологического обследования:

1. Визуальный

2. Инструментальный

Место проведения:

Участковое лесничество	Урочище	Квартал	Выдел	Площадь, га
1	2	3	4	5
Мелеховское		143	5	15,0

Лесопатологическое обследование проведено на общей площади:

15,0 га

1. Визуальное лесопатологическое обследование.

Наземное

Дистанционное

1.1. На площади 15,0 га фактическая таксационная характеристика лесного насаждения соответствует (не соответствует) таксационному описанию. нужно подчеркнуть

Причины несоответствия _____

Список участков с выявленными несоответствиями приведен в приложении 1 к настоящему акту

1.2. Лесные насаждения с нарушенной и утраченной устойчивостью выявлены на площади _____ га:

Участковое лесничество	Урочище (дача)	Площадь, га		Причина ослабления (гибели)
		с нарушенной устойчивостью	с утраченной устойчивостью	
Мелеховское	Тихие зори			

Состояние обследованных лесных насаждений приведено в приложениях 1.1-1.4 к Акту в зависимости от метода проведения ЛПО.

1.3. В обследованных лесных участках прогнозируется:

Прогноз	Площадь, га
Ослабление лесных насаждений	
Усыхание лесных насаждений различной степени	
Развитие очагов вредных организмов	

1.4. Обнаружено загрязнение лесного участка отходами и выбросами:

промышленными
бытовыми

Вид загрязнения	Размеры загрязнения			Объем, кубм	Площадь загрязнения, га
	длина, м	ширина, м	высота, м		

ЗАКЛЮЧЕНИЕ

Оценка текущего санитарного и лесопатологического состояния лесных насаждений, назначенные профилактические мероприятия по защите лесов, агитационные мероприятия:

Средневзвешенная категория состояния насаждения - без признаков ослабления (здоровое). С целью предотвращения негативных процессов и снижения ущерба от их воздействия необходимо осуществление надзора за состоянием.

Исполнитель работ по проведению лесопатологического обследования:

Филатова Н.И.



подпись

Результаты проведения лесопатологического обследования лесных насаждений за сентябрь 2017 г.

Субъект Российской Федерации

Владимирская область

Лесничество (лесопарк) *Ковровское*

Участковое лесничество:

Мелеховское

Урочище (лесная дача)

1	2	3	4	5	6	7	Таксационная характеристика лесного насаждения									17	Распределение деревьев по категориям состояния, % от запаса										29	30	31	32	Назначенные мероприятия																		
							8	9	10	11	12	13	14	15	16		18	19	20	21	22	23	24	25	26	27					28	33	34																
143	5	15	Защитные	Запретные полосы вдоль водных объектов			4	Б									337	23,3	11	2,7				0,9		1						218	832	111	5	822	350	610	1,9	без СОМ	15,0								
							3	ОС	45	20	16	3ЛРГ	0,6	1	130	268	22,1	7,6												218	801		4,1	822	350	1,3													
							2	Е								190	20	3,2																															
							1	С								60	4,9	2																															
Итого по насаждению:																855	70,3	24	2,7							0,9			2,3																				

Примечание – Показатели, не соответствующие таксационному описанию отмечаются «*»

Исполнитель работ по проведению лесопатологического обследования:

Филатова Н.И.



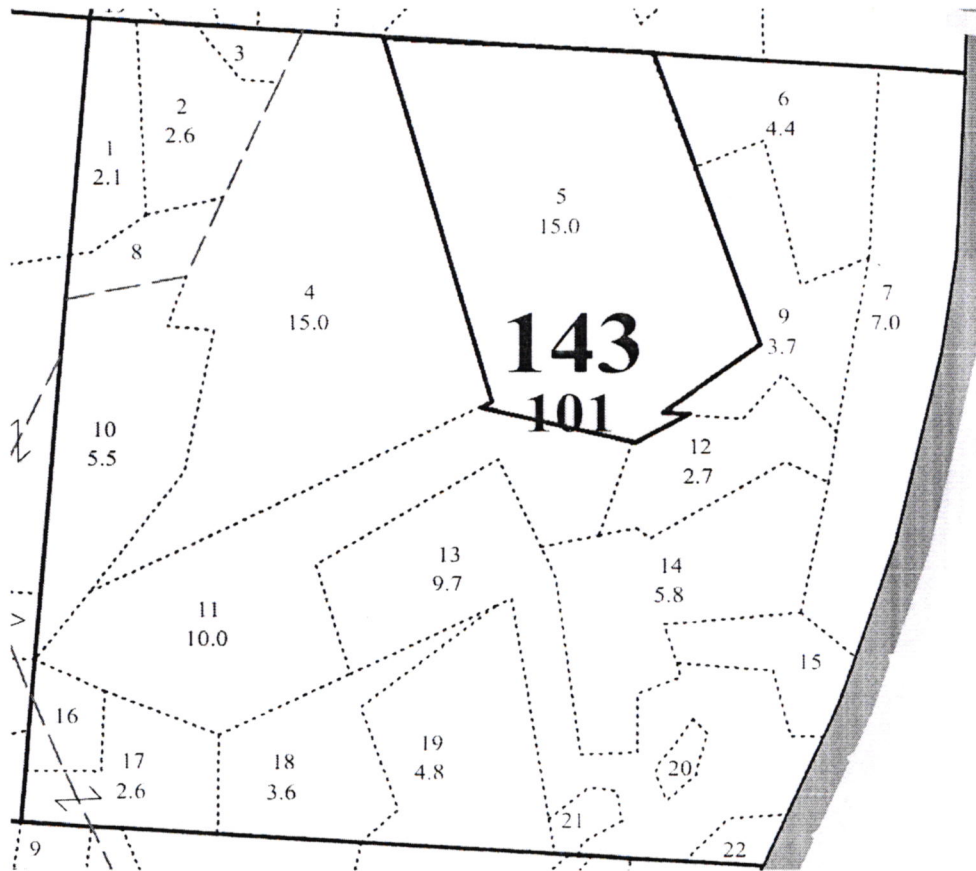
подпись

Дата составления документа *4.10.2017* телефон:

8(49232)24818

Абрис участка

Масштаб 1:10 000



№ выдела	Ленты (круговой площадки) перечета				
	№ ленты (площадки)	Длина,м	Ширина,м	Радиус,м	Площадь,га
5					

№ точек	Координаты	Румбы линий	Длина,м

Условные обозначения: граница обследуемого участка -

Исполнитель работ по проведению лесопатологического обследования:

Филатова Н.И.

подпись

Дата составления документа: 4.10.2017

телефон:

8(49232)24818