

УТВЕРЖДАЮ:

Должность Зам Директор департамента лесного хозяйства  
администрации Владимирской области

Ф.И.О. А.В.Андреев

Дата

С.В. Аюташева 18.09.17

## АКТ ЛЕСОПАТОЛОГИЧЕСКОГО ОБСЛЕДОВАНИЯ № 814

лесных насаждений Ковровское (лесничество, лесопарк)  
Владимирская область (Субъект Российской Федерации)

Способ лесопатологического обследования:

1. Визуальный   
2. Инструментальный

*Место проведения:*

Участковое лесничество	Урочище	Квартал	Выдел	Площадь, га
1	2	3	4	5
Клязьминское		73	2	2,9

Лесопатологическое обследование проведено на общей площади: 2,9 га

**1. Визуальное лесопатологическое обследование.**

Наземное

Дистанционное

1.1. На площади 2,9 га фактическая таксационная характеристика лесного насаждения соответствует (не соответствует) таксационному описанию. нужное подчеркнуть

Причины несоответствия неравномерная полнота, неоднородный состав

Список участков с выявленными несоответствиями приведен в приложении 1 к настоящему акту

1.2. Лесные насаждения с нарушенной и утраченной устойчивостью выявлены на площади 2,9 га:

Участковое лесничество	Урочище (дача)	Площадь, га		Причина ослабления (гибели)
		с нарушенной устойчивостью	с утраченной устойчивостью	
Клязьминское		2,9		короед-типограф

Состояние обследованных лесных насаждений приведено в приложениях 1.1-1.4 к Акту в зависимости от метода проведения ЛПО.

1.3. В обследованных лесных участках прогнозируется:

Прогноз	Площадь, га
Ослабление лесных насаждений	
Усыхание лесных насаждений различной степени	
Развитие очагов вредных организмов	

1.4. Обнаружено загрязнение лесного участка отходами и выбросами:

промышленными   
бытовыми

Вид загрязнения	Размеры загрязнения			Объем, кубм	Площадь загрязнения, га
	длина, м	ширина, м	высота, м		

**ЗАКЛЮЧЕНИЕ**

Оценка текущего санитарного и лесопатологического состояния лесных насаждений, назначенные профилактические мероприятия по защите лесов, агитационные мероприятия:

Насаждение требует проведения лесопатологического обследования инструментальным способом для определения вида санитарно-оздоровительного мероприятия

Исполнитель работ по проведению лесопатологического обследования:

Куликов Н.А.

  
\_\_\_\_\_   
подпись

## 2. Инструментальное обследование лесного участка.

2.1. Фактическая таксационная характеристика лесного насаждения соответствует (не соответствует) (нужное подчеркнуть) таксационному описанию.

Причины несоответствия:

\_\_\_\_\_ неравномерная полнота, неоднородный состав \_\_\_\_\_

Ведомость лесных участков с выявленными несоответствиями таксационным описаниям приведена в приложении 1 к Акту.

2.2. Состояние насаждений:

с нарушенной устойчивостью

с утраченной устойчивостью

причины повреждения:

Повреждено (заселено или отработано) короедом-типографом

343

Гнили стволовые

350

Воздействие сильных ветров прошлых лет, повлекшие наклон более 10°, изгиб или вывал деревьев

821

Воздействие шквалистых и ураганных ветров прошлых лет, повлекшие слом стволов деревьев

822

Межвидовая конкуренция

610

В том числе:

Заселено (отработано) стволовыми вредителями:

Вид вредителя	Порода	Встречаемость (% заселённых деревьев)	Степень заселения лесного насаждения (слабая, средняя, сильная)
1	2	3	4
короед-типограф	Ель	25,0(отработано)	

Повреждено огнем:

Вид пожара	Порода	Состояние корневых лап		Состояние корневой шейки		Подсушивание луба	
		Процент поврежденных огнем корней	процент деревьев с данным повреждением	ожог корневой шейки по окружности (1/4, 2/4, 3/4, более 3/4)	процент деревьев с данным повреждением	по окружности (1/4, 2/4, 3/4, более 3/4)	процент деревьев с данным повреждением
1	2	3	4	5	6	7	8

Поражено болезнями:

Вид болезни	Порода	Встречаемость (% пораженных деревьев)	Степень поражения лесного насаждения(слабая, средняя, сильная)
1	2	3	4
Гнили стволовые	береза	1,8	

2.3. Выборке подлежит: 28,9 % деревьев

в том числе:

ослабленных \_\_\_\_\_ % деревьев

(причины назначения) \_\_\_\_\_

сильно ослабленных \_\_\_\_\_ % деревьев

(причины назначения) \_\_\_\_\_

усыхающих \_\_\_\_\_ % деревьев

(причины назначения) \_\_\_\_\_

свежего сухостоя \_\_\_\_\_ % деревьев

старого сухостоя 24,1 % деревьев  
 свежего ветровала \_\_\_\_\_ % деревьев  
 свежего бурелома \_\_\_\_\_ % деревьев  
 старого ветровала 0,9 % деревьев  
 старого бурелома 3,9 % деревьев  
 Аварийных \_\_\_\_\_ % деревьев

2.4. Полнота лесного насаждения после уборки деревьев, подлежащих рубке, составит: 0,40  
 Критическая полнота для данной категории лесных насаждений составляет: не лимитируется

Заключение

С целью предотвращения негативных процессов или снижения ущерба от их воздействия назначено:

Участковое лесничество	Урочище (дача)	Квартал	Выдел	Площадь выдела, га	Вид мероприятия	Площадь мероприятия га	Порода	Запас на выдел, м3	Крайние сроки проведения
Клязьминское		73	2	2,9	ВСП	2,9	Береза	13	2019
							Осина	7	
							Ель	131	
							Сосна		
Итого:							151		

Ведомость перечета деревьев назначенных в рубку и абрис лесного участка прилагаются (приложение 2 и 3 к Акту)

Меры по обеспечению возобновления: В соответствии с правилами лесовосстановления

Мероприятия, необходимые для предупреждения повреждения или поражения смежных насаждений:

Сбор порубочных остатков с последующим сжиганием в не пожароопасный период

Своевременная вывозка заготовленной древесины

Осуществление надзора за состоянием насаждения.

Сведения для расчета степени повреждения:

Год образования старого сухостоя 2014

Основная причина повреждения древесины: Повреждение короедом-типографом, гнили ствольные

Воздействие сильных ветров прошлых лет, повлекшие наклон более 10°, изгиб или вывал деревьев

Воздействие шквалистых и ураганных ветров прошлых лет, повлекшие слом стволов деревьев

Дата проведения обследований 28.06.2017

Исполнитель работ по проведению лесопатологического обследования:

Куликов Н.А.

  
подпись

  
 ЗАВЕДУЮЩИЙ ОТДЕЛОМ  
 ОХРАНЫ, ЗАЩИТЫ, НАДЗОРА  
 И КОНТРОЛЯ  
 СВ САЗАНОВ



Ведомость лесных участков с выявленными несоответствиями таксационному описанию

Источник данных	Год проведения лесоустройства	Номер квартала	Номер выдела	Площадь выдела, га.	Целевое назначение лесов	Категория защитных лесов	Номер лесопатологического выдела	Площадь денатологического выдела, га.	Таксационная характеристика							Заложено пробных площадей		
									Состав	Возраст, лет	Средняя высота, м	Средний диаметр, см	Тип условий местопрорастания	Плотота	Бонитет	Запас, м.куб/га	Количество	Общая площадь, га
ТО	2014 г	73	2	2,9	Защитные	Зеленые зоны, ОЗУ			7Б3ОС+Е+С	65	25	26	ЕЗЛРТ	0,5	1	160	-	-
Ф									6Б1ОС2Е1С	65	25	26	ЕЗЛРТ	0,6	1	180	1	2,9

ТО - таксационные описания

Ф - фактическая характеристика лесного насаждения

Исполнитель работ по проведению лесопатологических обследований:

Куликов Н.А.

  
подпись

Результаты проведения лесопатологического обследования лесных насаждений за июнь 2017 г.

Субъект Российской Федерации

Владимирская область

Лесничество (лесопарк)

Ковровское

Участковое лесничество:

Клязьминское

Урочище (лесная дача)

1	2	3	4	5	6	7	Таксационная характеристика лесного насаждения									17	Распределение деревьев по категориям состояния, % от запаса											29	30	31	32	Назначенные мероприятия																
							8	9	10	11	12	13	14	15	16		18	19	20	21	22	23	24	25	26	27	28					33	34															
73	2	2,9	Защитные	Зеленые зоны, ОЗУ			6	Б								551	58,5																832 218	4,9	350 822	2,5	ВСП	2,9										
							1	ОС	65	25	26	ЕЗЛРГ	0,6	1	180	65	7,7														206 218	12,3	821 822	1,3														
							2	Е							285																614 218	100	343 822	25														
							1	С							41	4,8	0,1														114	2,4	610	0,1														
Итого по насаждению:																942	71	0,1																														

Примечание – Показатели, не соответствующие таксационному описанию отмечаются «\*»

Исполнитель работ по проведению лесопатологического обследования:

Куликов Н.А.

  
подпись

Дата составления документа 4.10.2017 телефон:

8(49232)22907

## Ведомость перечета деревьев назначенных в рубку

ВРЕМЕННАЯ ПРОБНАЯ ПЛОЩАДЬ №1

Субъект РФ Владимирская область  
 Лесничество (лесопарк) Ковровское  
 Участковое лесничество Клязьминское  
 Квартал 73 Выдел 2 Площадь, га 2,9  
 Номер очага вредных организмов: \_\_\_\_\_ Размер пробной площади, га 2,9  
 Таксационная характеристика:  
 Тип леса: ЕЗЛРТ Состав 6Б10С2Е1С Возраст, лет: 65 Бонитет: 1  
 Полнота: 0,6 Запас на га: 180 Возобновление 10Е(25), 3,0 м, 1,5 тыс шт/га

Время и причина ослабления насаждения:

Повреждено (заселено или отработано) короедом-типографом

Гнили стволовые

Воздействие сильных ветров прошлых лет, повлекшие наклон более 10°, изгиб или вывал деревьев

Воздействие шквалистых и ураганных ветров прошлых лет, повлекшие слом стволов деревьев

Межвидовая конкуренция

Тип очага: эпизодический; хронический  
 (подчеркнуть)

Фаза развития очага вредных организмов:

начальная; нарастание численности; собственно вспышка;  
кризис

(подчеркнуть)

Состояние насаждения, намечаемые мероприятия:

ослабленное ВСП

Исполнитель работ по проведению лесопатологического обследования:

ФИО Куликов Н.А.Подпись 

Дата составления документа:

4.10.2012

телефон:

8(49232)22907

ВЕДОМОСТЬ ПЕРЕЧЕТА ДЕРЕВЬЕВ

Порода: Береза

Ступени тол-щины, см	Количество деревьев по категориям состояния, шт.																Всего деревьев по ступеням толщины		
	I	II	III	IV		V		VI			ветровал, бурелом			Аварийные деревья			шт.	в т.ч. подле-жат рубке, %	
				НЗ	З	НЗ	З	НЗ	З	О	НЗ	З	О	НЗ	З	О			
1	2	3	4	5	6	7	8	9	10	11	12	13	14	15	16	17	18	19	
8																			
12	4																		
16	41																	4	
20	115																	41	
24	141							1				9						125	8,0
28	114							12										153	7,8
32	66							2										116	1,7
36	30							2				1						69	4,3
40	13																	30	
44																		13	
48																			
52																			
56																			
60																			
Количество деревьев, шт.	524									17			10					551	
% от кол-ва деревьев	95,1																		
Запас породы, м³	305,39									9,17			3,73						
% от запаса породы	90,49																		
Итого, %	58,5									1,8			0,7					551	4,9

Порода: Осина

Ступени тол-щины, см	Количество деревьев по категориям состояния, шт.																Всего деревьев по ступеням толщины			
	I	II	III	IV		V		VI			ветровал, бурелом			Аварийные деревья			шт.	в т.ч. подле-жат рубке, %		
				НЗ	З	НЗ	З	НЗ	З	О	НЗ	З	О	НЗ	З	О				
1	2	3	4	5	6	7	8	9	10	11	12	13	14	15	16	17	18	19		
8																				
12																				
16	3																			
20	9																		3	
24	15																		9	
28	13											6							21	28,6
32	8																		13	
36	5																		8	
40	3																		5	
44	1																		3	
48												2							3	66,7
52																				
56																				
60																				
Количество деревьев, шт.	57													8					65	
% от кол-ва деревьев	87,7																			
Запас породы, м³	40,6													6,9						
% от запаса породы	85,47																			
Итого, %	7,7													1,3					65	12,3



Порода: Ель		Количество деревьев по категориям состояния, шт.															Всего деревьев по ступеням толщины		
Ступени толщины, см	I	II	III	IV		V		VI			ветровал, бурелом			Аварийные деревья			шт.	в т.ч. подл. жат рубке, %	
				нз	з	нз	з	нз	з	о	нз	з	о	нз	з	о			
				5	6	7	8	9	10	11	12	13	14	15	16	17			
1	2	3	4	5	6	7	8	9	10	11	12	13	14	15	16	17	18	19	
8																			
12																			
16																			
20										147			10				157	100	
24										62			6				68	100,0	
28										25			8				33	100,0	
32										16			2				18	100,0	
36																			
40										8			1				9	100,0	
44																			
48																			
52																			
56																			
60																			
Количество деревьев, шт.										258			27				285		
% от кол-ва деревьев										90,5			9,5				100		
Запас породы, м <sup>3</sup>										115,99			14,58						
% от запаса породы										88,83			11,17						
Итого, %										22,2			2,8				285	100,0	

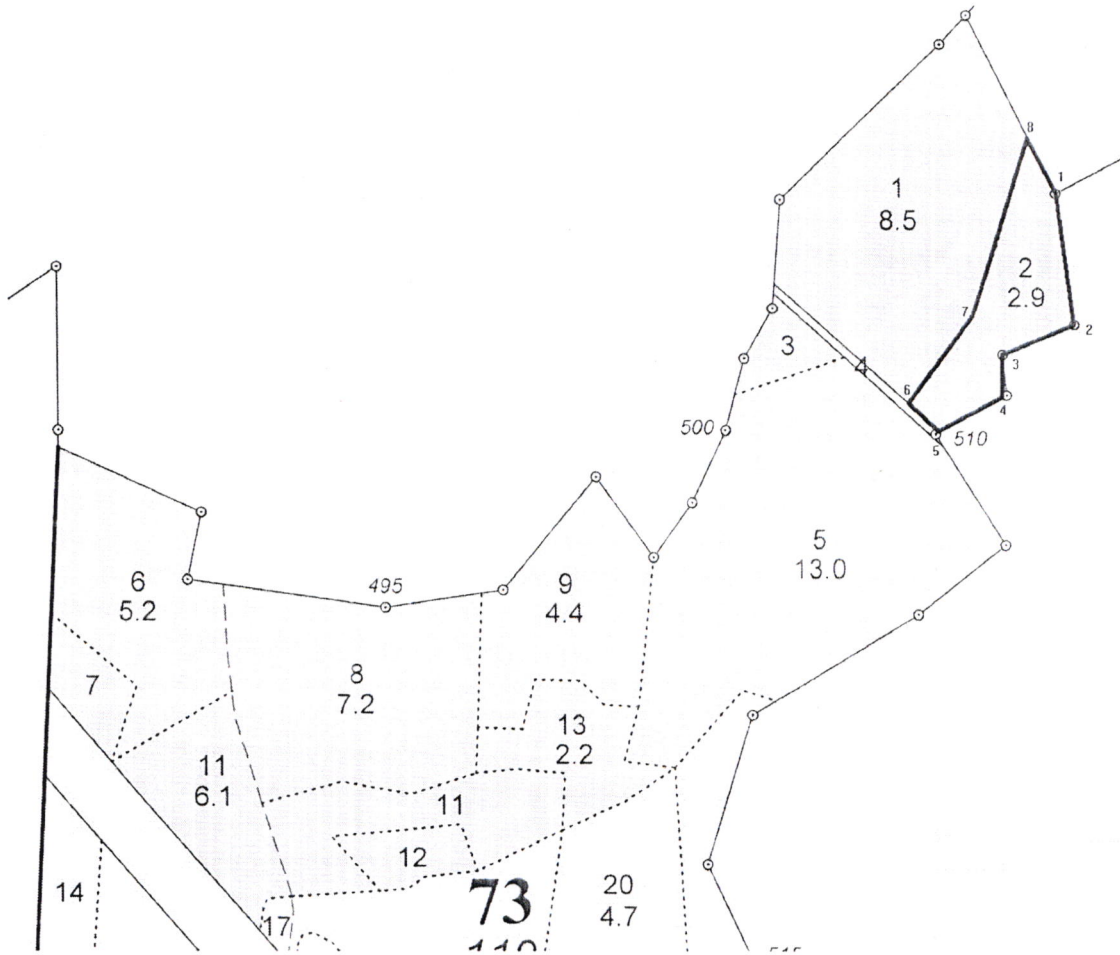
Порода: Сосна		Количество деревьев по категориям состояния, шт.															Всего деревьев по ступеням толщины		
Ступени толщины, см	I	II	III	IV		V		VI			ветровал, бурелом			Аварийные деревья			шт.	в т.ч. подл. жат рубке, %	
				нз	з	нз	з	нз	з	о	нз	з	о	нз	з	о			
				5	6	7	8	9	10	11	12	13	14	15	16	17			
1	2	3	4	5	6	7	8	9	10	11	12	13	14	15	16	17	18	19	
8																			
12																			
16		2																2	
20	6							1										7	14,286
24	10																	10	
28	10																	10	
32	6																	6	
36	4																	4	
40	2																	2	
44																			
48																			
52																			
56																			
60																			
Количество деревьев, шт.	38	2							1									41	
% от кол-ва деревьев	92,7	4,9							2,4									100	
Запас породы, м <sup>3</sup>	26,34	0,34							0,3										
% от запаса породы	97,63	1,26							1,11										
Итого, %	4,8	0,1							0,1									41	2,4

Б к ср 1,20      ОС к ср 1,49      Е к ср 5,00      С к ср 1,1      О к ср

СВСН 1,98 Средневзвешенная величина состояния насаждения

Абрис участка

Масштаб 1:10 000



№ выдела	Ленты (круговой площадки) перечета				
	№ ленты (площадки)	Длина, м	Ширина, м	Радиус, м	Площадь, га
2	Сплошной перечет				2,9

№ точек	Координаты	Румбы линий	Длина, м
1-2	56° 25' 10,0" сш; 41° 34' 07,3" вд	ЮВ : 18°	169
2-3	56° 25' 04,6" сш; 41° 34' 08,4" вд	ЮЗ : 58°	100
3-4	56° 25' 03,5" сш; 41° 34' 02,9" вд	ЮВ : 5°	58
4-5	56° 25' 01,6" сш; 41° 34' 02,5" вд	ЮЗ : 52°	87
5-6	56° 25' 00,4" сш; 41° 33' 58,0" вд	СЗ : 59°	53
6-7	56° 25' 01,5" сш; 41° 33' 55,7" вд	СВ : 26°	141
7-8	56° 25' 05,1" сш; 41° 34' 00,7" вд	СВ : 8°	235
8-1	56° 25' 12,3" сш; 41° 34' 05,4" вд	ЮВ : 36°	76

Условные обозначения: временная пробная площадь - пп  
 граница обследуемого участка -

Исполнитель работ по проведению лесопатологического обследования:

Куликов Н.А.

подпись

Дата составления документа: 4.10.2017

телефон: 8(49232)22907