

УТВЕРЖДАЮ:

Должность Зам Директор департамента лесного хозяйства
администрации Владимирской области

Ф.И.О. А.В.Андреев

Дата

С.В. Арбушова 18.10.17

АКТ ЛЕСОПАТОЛОГИЧЕСКОГО ОБСЛЕДОВАНИЯ № 813

лесных насаждений Ковровское (лесничество, лесопарк)
Владимирская область (Субъект Российской Федерации)

Способ лесопатологического обследования:

1. Визуальный

2. Инструментальный

Место проведения:

Участковое лесничество	Урочище	Квартал	Выдел	Площадь, га
1	2	3	4	5
Клязьминское		43	10	1,8

Лесопатологическое обследование проведено на общей площади: 1,8 га

1. Визуальное лесопатологическое обследование.

Наземное

Дистанционное

1.1. На площади 1,8 га фактическая таксационная характеристика лесного насаждения соответствует (не соответствует) таксационному описанию. нужно подчеркнуть

Причины несоответствия _____

Список участков с выявленными несоответствиями приведен в приложении 1 к настоящему акту

1.2. Лесные насаждения с нарушенной и утраченной устойчивостью выявлены на площади 1,8 га:

Участковое лесничество	Урочище (дача)	Площадь, га		Причина ослабления (гибели)
		с нарушенной устойчивостью	с утраченной устойчивостью	
Клязьминское		1,8		гнили корневые

Состояние обследованных лесных насаждений приведено в приложениях 1.1-1.4 к Акту в зависимости от метода проведения ЛПО.

1.3. В обследованных лесных участках прогнозируется

Прогноз	Площадь, га
Ослабление лесных насаждений	
Усыхание лесных насаждений различной степени	
Развитие очагов вредных организмов	

1.4. Обнаружено загрязнение лесного участка отходами и выбросами:

промышленными
бытовыми

Вид загрязнения	Размеры загрязнения			Объем, кубм	Площадь загрязнения, га
	длина, м	ширина, м	высота, м		


ЗАКЛЮЧЕНИЕ

Оценка текущего санитарного и лесопатологического состояния лесных насаждений, назначенные профилактические мероприятия по защите лесов, агитационные мероприятия:

Насаждение требует проведения лесопатологического обследования инструментальным способом для определения вида санитарно-оздоровительного мероприятия

Исполнитель работ по проведению лесопатологического обследования:

Куликов Н.А.


подпись

старого сухостоя _____ % деревьев
 свежего ветровала _____ % деревьев
 свежего бурелома _____ % деревьев
 старого ветровала _____ % деревьев
 старого бурелома 2,6 % деревьев
 Аварийных _____ % деревьев

2.4. Полнота лесного насаждения после уборки деревьев, подлежащих рубке, составит: 0,56
 Критическая полнота для данной категории лесных насаждений составляет: 0,3

Заключение
 С целью предотвращения негативных процессов или снижения ущерба от их воздействия назначено:

Участковое лесничество	Урочище (дача)	Квартал	Выдел	Площадь выдела, га	Вид мероприятия	Площадь мероприятия, га	Порода	Запас на выдел, м3	Крайние сроки проведения
Клязьминское		43	10	1,8	ВСП	1,8	Сосна	34	2019
							Береза	6	
Итого:							40		

Ведомость перечета деревьев назначенных в рубку и абрис лесного участка прилагаются (приложение 2 и 3 к Акту)

Меры по обеспечению возобновления: В соответствии с правилами лесовосстановления

Мероприятия, необходимые для предупреждения повреждения или поражения смежных насаждений:

Сбор порубочных остатков с последующим сжиганием в не пожароопасный период

Своевременная вывозка заготовленной древесины

Осуществление надзора за состоянием насаждения.

Сведения для расчета степени повреждения:

Год образования старого сухостоя 2014

Основная причина повреждения древесины: гнили корневые, воздействие ветров прошлых лет

Дата проведения обследований 28.06.2017

Исполнитель работ по проведению лесопатологического обследования:

Куликов Н.А.


 подпись

**Заведующий отделом
 охраны, защиты, надзора
 и контроля
 СВ САЗАНОВ**



Результаты проведения лесопатологического обследования лесных насаждений за июнь 2017 г.

Субъект Российской Федерации **Владимирская область** Лесничество (лесопарк) **Ковровское**
 Участковое лесничество: **Клязьминское** Урочище (лесная дача)

1	2	3	4	5	6	7	Таксационная характеристика лесного насаждения										17	Распределение деревьев по категориям состояния, % от запаса										29	30	31	32	33	34		
							8	9	10	11	12	13	14	15	16	18		19	20	21	22	23	24	25	26	27	28								
Номер квартала	Номер выдела	Площадь выдела, га	Целевое назначение лесов	Категория защитности	Номер лесопатологического выдела	Площадь лесопатол. выдела, га	состав	порода	возраст	средняя высота, м	средний диаметр, см	тип леса	полнота	бонитет	Запас, м ³ /га	Число деревьев на пробе, шт.	без признаков ослаблен	ослабленные	сильно ослабленные	усыхающие	свежий сухой	старый сухой	свежий бурелом	старый бурелом	свежий ветровал	старый ветровал	аварийные деревья	Признаки повреждения деревьев	Доля поврежденных деревьев, %	Причина, ослабления, повреждения	Подлежит рубке, %	Вид	Площадь, га		
43	10	1,8	Защитные	Запретные полосы вдоль водных объектов			2	Б	85	27	32	Б	0,6	1	320	4	17,3	2,8		0,3								801	5,3	350	1	ВСП	1,8		
																23	2,1											218		822					
Итого по насаждению:								8								129	77,7	12,6	2,8		4,3							832		465					
Примечание – Показатели, не соответствующие таксационному описанию отмечаются «*»																													218		630				
Примечание – Показатели, не соответствующие таксационному описанию отмечаются «*»																																			

Исполнитель работ по проведению лесопатологического обследования:

Куликов Н.А.


подпись

Дата составления документа **4.10.2017** телефон: **8(49232)22907**

ВЕДОМОСТЬ ПЕРЕЧЕТА ДЕРЕВЬЕВ

Порода: Сосна

Ступени тол-щины, см	Количество деревьев по категориям состояния, шт.																Всего деревьев по ступеням толщины		
	I	II	III	IV		V		VI			ветровал, бурелом			Аварийные деревья			шт.	в т.ч. подлe жат рубке, %	
				нз	з	нз	з	нз	з	О	нз	з	О	нз	з	О			
1	2	3	4	5	6	7	8	9	10	11	12	13	14	15	16	17	18	19	
8																			
12																			
16		1	3			2					1							7	42,9
20	22	13	3			3					1							42	9,5
24	43	19	5			5					2							74	9,5
28	83	15	7			5					2							112	6,3
32	79	14	4			6					3							106	8,5
36	49	8	2			5					2							66	10,6
40	37	4	1			2					1							45	6,6667
44	21	3				1					1							26	7,6923
48	9																	9	
52	3																	3	
56	1																	1	
60																			
Количество деревьев, шт.	347	77	25			29					13							491	
% от кол-ва деревьев	70,7	15,7	5,1			5,9					2,6							100	
Запас породы, м ³	335,39	56,61	15,93			23,08					11,14								
% от запаса породы	75,85	12,80	3,60			5,22					2,52								
Итого, %	58,3	9,8	2,8			4,0					1,9							491	8,6

Порода: Береза

Ступени тол-щины, см	Количество деревьев по категориям состояния, шт.																Всего деревьев по ступеням толщины		
	I	II	III	IV		V		VI			ветровал, бурелом			Аварийные деревья			шт.	подлe жат рубке, %	
				нз	з	нз	з	нз	з	О	нз	з	О	нз	з	О			
1	2	3	4	5	6	7	8	9	10	11	12	13	14	15	16	17	18	19	
8																			
12		1																1	
16	4	11				1					1							17	11,8
20	26	14				1					1							42	4,8
24	44	12				1					2							59	5,1
28	37	6				1					1							45	4,4
32	24										1							25	4,0
36	12										1							13	7,6923
40	5																	5	
44																			
48																			
52																			
56																			
60																			
Количество деревьев, шт.	152	44				4					7							207	
% от кол-ва деревьев	73,4	21,3				1,9					3,4							100	
Запас породы, м ³	99,42	16,07				1,63					4,27								
% от запаса породы	81,90	13,24				1,34					3,52								
Итого, %	17,3	2,8				0,3					0,7							207	5,3

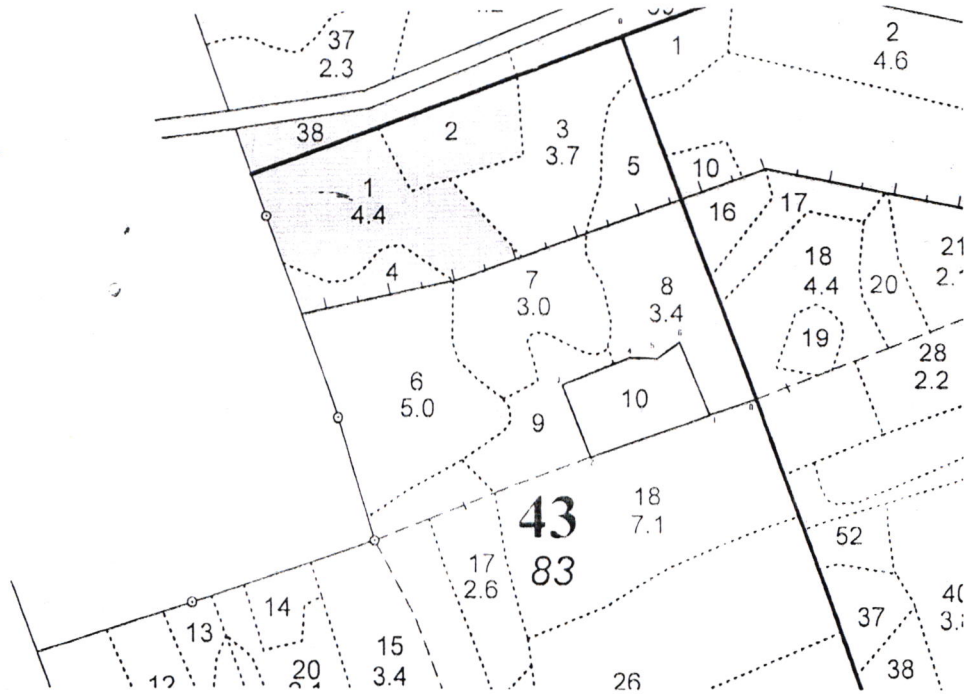
Порода: Ель

Ступени тол-щины, см	Количество деревьев по категориям состояния, шт.																Всего деревьев по ступеням толщины	
	I	II	III	IV		V		VI			ветровал, бурелом			Аварийные деревья			шт.	в т.ч. подле жат рубке, %
				нз	з	нз	з	нз	з	о	нз	з	о	нз	з	о		
1	2	3	4	5	6	7	8	9	10	11	12	13	14	15	16	17	18	19
8																		
12																		
16	3																	3
20	6																	6
24	7																	7
28	4																	4
32	2																	2
36	1																	1
40																		
44																		
48																		
52																		
56																		
60																		
Количество деревьев, шт.	23																	23
% от кол-ва деревьев	100																	100
Запас породы, м³	12,31																	
% от запаса породы	100,00																	
Итого, %	2,1																	23

С к ср 1,60 Б к ср 1,43 +Е к ср 1,00 0 к ср 0 к ср
 СВСН 1,57 Средневзвешенная величина состояния насаждения

Абрис участка

Масштаб 1:10 000



№ выдела	Ленты (круговой площадки) пересчета				
	№ ленты (площадки)	Длина, м	Ширина, м	Радиус, м	Площадь, га
10	Сплошной пересчет				1,8

№ точек	Координаты	Румбы линий	Длина, м
0'-0	56° 27' 46,3" сш; 41° 38' 44,0" вд	ЮВ : 30°	526
0-1	56° 27' 30,4" сш; 41° 38' 53,6" вд	ЮЗ : 61°	66
1-2	56° 27' 29,8" сш; 41° 38' 49,9" вд	ЮЗ : 60°	172
2-3	56° 27' 28,1" сш; 41° 38' 40,4" вд	СЗ : 32°	108
3-4	56° 27' 31,3" сш; 41° 38' 38,2" вд	СВ : 58°	98
4-5	56° 27' 32,5" сш; 41° 38' 43,6" вд	СВ : 84°	38
5-6	56° 27' 32,3" сш; 41° 38' 45,8" вд	СВ : 44	39
6-1	56° 27' 33,0" сш; 41° 38' 47,7" вд	ЮВ : 33°	108

Условные обозначения: временная пробная площадь - пп
 граница обследуемого участка -

Исполнитель работ по проведению лесопатологического обследования:

Куликов Н.А.

подпись

Дата составления документа: 4.10.2017

телефон: 8(49232)22907