

УТВЕРЖДАЮ:

Должность Зам Директор департамента лесного хозяйства
администрации Владимирской области

Ф.И.О. А.В.Андреев

Дата

С.В. Артёмов 18.10.17

АКТ ЛЕСОПАТОЛОГИЧЕСКОГО ОБСЛЕДОВАНИЯ № 812

лесных насаждений Ковровское (лесничество, лесопарк)
Владимирская область (Субъект Российской Федерации)

Способ лесопатологического обследования:

1. Визуальный
2. Инструментальный

Место проведения:

Участковое лесничество	Урочище	Квартал	Выдел	Площадь, га
1	2	3	4	5
Ковровское		34	12	1,4

Лесопатологическое обследование проведено на общей площади: 1,4 га

1. Визуальное лесопатологическое обследование.

Наземное

Дистанционное

1.1. На площади 1,4 га фактическая таксационная характеристика лесного насаждения соответствует (не соответствует) таксационному описанию. нужное подчеркнуть

Причины несоответствия _____

Список участков с выявленными несоответствиями приведен в приложении 1 к настоящему акту

1.2. Лесные насаждения с нарушенной и утраченной устойчивостью выявлены на площади 1,4 га:

Участковое лесничество	Урочище (дача)	Площадь, га		Причина ослабления (гибели)
		с нарушенной устойчивостью	с утраченной устойчивостью	
Ковровское		1,4		рак смоляной

Состояние обследованных лесных насаждений приведено в приложениях 1.1-1.4 к Акту в зависимости от метода проведения ЛПО.

1.3. В обследованных лесных участках прогнозируется:

Прогноз	Площадь, га
Ослабление лесных насаждений	
Усыхание лесных насаждений различной степени	
Развитие очагов вредных организмов	

1.4. Обнаружено загрязнение лесного участка отходами и выбросами:

промышленными
бытовыми

Вид загрязнения	Размеры загрязнения			Объем, кубм	Площадь загрязнения, га
	длина, м	ширина, м	высота, м		

ЗАКЛЮЧЕНИЕ

Оценка текущего санитарного и лесопатологического состояния лесных насаждений, назначенные профилактические мероприятия по защите лесов, агитационные мероприятия:

Насаждение требует проведения лесопатологического обследования инструментальным способом для определения вида санитарно-оздоровительного мероприятия

Исполнитель работ по проведению лесопатологического обследования:

Романов А.А.



подпись

2. Инструментальное обследование лесного участка.

2.1. Фактическая таксационная характеристика лесного насаждения соответствует (не соответствует) (нужное подчеркнуть) таксационному описанию.

Причины несоответствия:

Ведомость лесных участков с выявленными несоответствиями таксационным описаниям приведена в приложении 1 к Акту.

2.2. Состояние насаждений:

с нарушенной устойчивостью
с утраченной устойчивостью

причины повреждения:

Рак смоляной	371
Воздействие шквалистых и ураганных ветров прошлых лет, повлекшие слом стволов деревьев	822
Внутривидовая конкуренция	630

В том числе:

Заселено (отработано) стволовыми вредителями:

Вид вредителя	Порода	Встречаемость (% заселённых деревьев)	Степень заселения лесного насаждения (слабая, средняя, сильная)
1	2	3	4

Повреждено огнем:

Вид пожара	Порода	Состояние корневых лап		Состояние корневой шейки		Подсушивание луба	
		Процент поврежденных огнем корней	процент деревьев с данным повреждением	ожог корневой шейки по окружности (1/4, 2/4, 3/4, более 3/4)	процент деревьев с данным повреждением	по окружности (1/4, 2/4, 3/4, более 3/4)	процент деревьев с данным повреждени ем
1	2	3	4	5	6	7	8

Поражено болезнями:

Вид болезни	Порода	Встречаемость (% пораженных деревьев)	Степень поражения лесного насаждения (слабая, средняя, сильная)
1	2	3	4
Рак смоляной	сосна	3,7	

2.3. Выборке подлежит: 8,6 % деревьев

в том числе:

ослабленных	_____ %	деревьев (причины назначения) _____
сильно ослабленных	_____ %	деревьев (причины назначения) _____
усыхающих	_____ %	деревьев (причины назначения) _____
свежего сухостоя	<u>0,5</u> %	деревьев

старого сухостоя 2,7 % деревьев
 свежего ветровала _____ % деревьев
 свежего бурелома _____ % деревьев
 старого ветровала _____ % деревьев
 старого бурелома 5,4 % деревьев
 Аварийных _____ % деревьев

2.4. Полнота лесного насаждения после уборки деревьев, подлежащих рубке, составит: 0,37
 Критическая полнота для данной категории лесных насаждений составляет: 0,3

Заключение

С целью предотвращения негативных процессов или снижения ущерба от их воздействия назначено:

Участковое лесничество	Урочище (дача)	Квартал	Выдел	Площадь выдела, га	Вид мероприятия	Площадь мероприятия, га	Порода	Запас на выдел, м3	Крайние сроки проведения
Ковровское		34	12	1,4	ВСП	1,4	Сосна	25	2019
Итого:							25		

Ведомость перечета деревьев назначенных в рубку и абрис лесного участка прилагаются (приложение 2 и 3 к Акту)

Меры по обеспечению возобновления: В соответствии с правилами лесовосстановления

Мероприятия, необходимые для предупреждения повреждения или поражения смежных насаждений:

Сбор порубочных остатков с последующим сжиганием в не пожароопасный период

Своевременная вывозка заготовленной древесины

Осуществление надзора за состоянием насаждения.

Сведения для расчета степени повреждения:

Год образования старого сухостоя 2014

Основная причина повреждения древесины: Рак смоляной, воздействие сильных ветров

Дата проведения обследований 27.06.2017

Исполнитель работ по проведению лесопатологического обследования:

Романов А.А.


подпись


ЗАВЕДУЮЩИЙ ОТДЕЛОМ
ОХРАНЫ, ЗАЩИТЫ,
И КОНТРОЛЯ
В.В. САЗАНОВ



Результаты проведения лесопатологического обследования лесных насаждений за июнь 2017 г.

Субъект Российской Федерации

Владимирская область

Лесничество (лесопарк)

Ковровское

Участковое лесничество:

Ковровское

Урочище (лесная дача)

Номер квартала	Номер выдела	Площадь выдела, га	Целевое назначение лесов	Категория защитности	Номер лесопатологического выдела	Площадь лесопатол. выдела, га	Таксационная характеристика лесного насаждения									Число деревьев на пробе, шт.	Распределение деревьев по категориям состояния, % от запаса								Признаки повреждения деревьев	Доля повреждённых деревьев, %	Причина, ослабления повреждения	Подлежит рубке, %	Назначенные мероприятия					
							состав	порода	возраст	средняя высота, м	средний диаметр, см	тип леса	полнота	бонитет	Запас, м ³ /га		без признаков ослабления	ослабленные	сильно ослабленные	усыхающие	свежий сухостой	старый сухостой	свежий бурелом	старый бурелом					свежий ветровал	старый ветровал	аварийные деревья	Вид	Площадь, га	
1	2	3	4	5	6	7	8	9	10	11	12	13	14	15	16	17	18	19	20	21	22	23	24	25	26	27	28	29	30	31	32	33	34	
34	12	1,4	Защитные	Лесопарковые зоны			8	С	120	27	40	МБР	0,4	1	210	165	62,6	8,1	0,5		0,5	2,7		5,4				803	13,3	371	8,6	ВСП	1,4	
							1	Е								35	10,4										805	822						
							1	Б								24	9,8										218	630						
Итого по насаждению:																224	82,8	8,1	0,5		0,5	2,7		5,4						9,8		8,6		

Примечание – Показатели, не соответствующие таксационному описанию отмечаются «*»

Исполнитель работ по проведению лесопатологического обследования:

Романов А.А.

Дата составления документа 4.10.2017 телефон:

8(49232)22907



подпись

Ведомость перечета деревьев назначенных в рубку

ВРЕМЕННАЯ ПРОБНАЯ ПЛОЩАДЬ №1

Субъект РФ Владимирская область
 Лесничество (лесопарк) Ковровское
 Участковое лесничество Ковровское
 Квартал 34 Выдел 12 Площадь, га 1,4
 Номер очага вредных организмов: _____ Размер пробной площади, га 1,4
 Таксационная характеристика:
 Тип леса: МБР Состав: 8С1Е1Б Возраст, лет: 120 Бонитет: 1
 Полнота: 0,40 Запас на га: 210 Возобновление 10Е(45), 6,0 м, 2,5 тыс шт/га

Время и причина ослабления насаждения:

Рак смоляной

Воздействие шквалистых и ураганных ветров прошлых лет, повлекшие слом стволов деревьев

Внутривидовая конкуренция

#Н/Д

#Н/Д

#Н/Д

Тип очага: эпизодический; хронический
(подчеркнуть)

Фаза развития очага вредных организмов: начальная; парастание численности; собственно вспышка;
кризе
(подчеркнуть)

Состояние насаждения, намечаемые мероприятия: ослабленное ВСП

Исполнитель работ по проведению лесопатологического обследования:

ФИО Романов А.А.

Подпись



Дата составления документа: 4.10.2017

телефон: 8(49232)22907

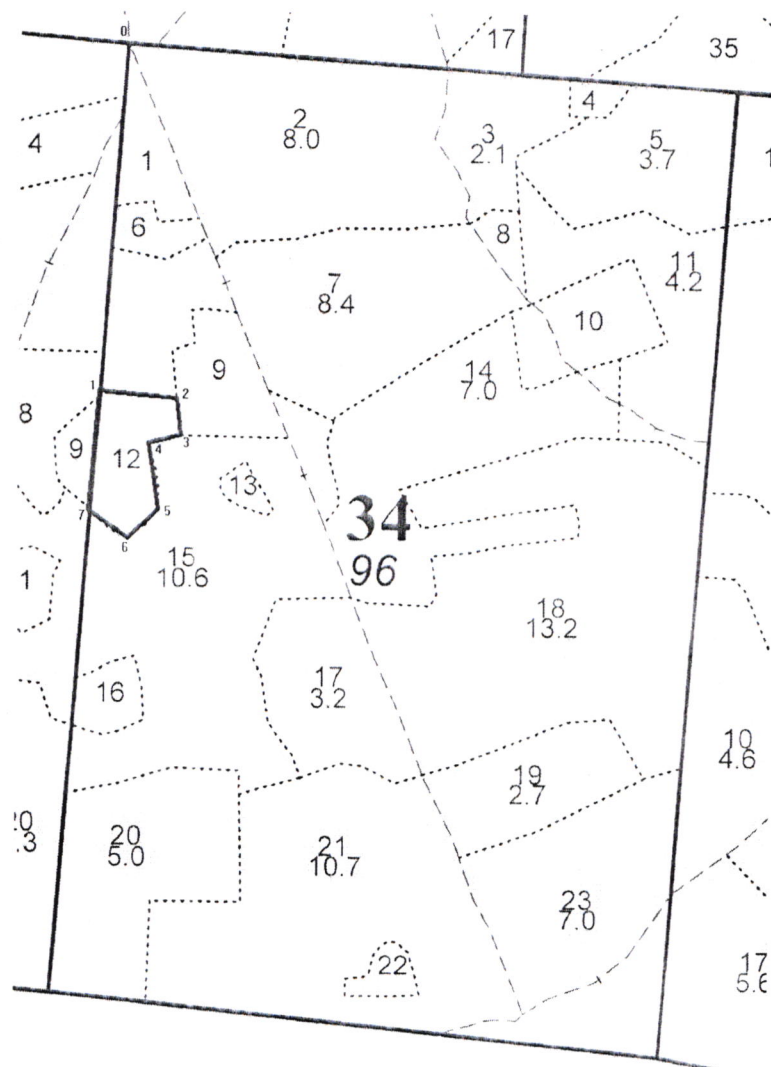
Порода: Береза

Ступени тол- щины, см	Количество деревьев по категориям состояния, шт.																Всего деревьев по ступеням толщины		
	I	II	III	IV		V		VI			ветровал, бурелом			Аварийные деревья			шт.	в т.ч. подле жат рубке, %	
				НЗ	З	НЗ	З	НЗ	З	О	НЗ	З	О	НЗ	З	О			
1	2	3	4	5	6	7	8	9	10	11	12	13	14	15	16	17	18	19	
8																			
12																			
16																			
20	1																	1	
24	2																	2	
28	4																	4	
32	5																	5	
36	5																	5	
40	3																	3	
44	2																	2	
48	1																	1	
52	1																	1	
56																			
60																			
Количество деревьев, шт.	24																	24	
% от кол-ва деревьев	100																	100	
Запас породы, м ³	28,65																		
% от запаса породы	6,63																		
Итого, %	9,8																	24	

С к ср 1,65 Е к ср 1,00 Б к ср 1,00 О к ср О к ср
СВСН 1,52 Средневзвешенная величина состояния насаждения

Абрис участка

Масштаб 1:10 000



№ выдела	Ленты (круговой площадки) перече́та				
	№ ленты (площадки)	Длина, м	Ширина, м	Радиус, м	Площадь, га
12	Сплошной перечет				1,4

№ точек	Координаты	Румбы линий	Длина, м
0-1	56° 21' 05,9" сш; 41° 24' 54,6" вд	ЮВ : 5°	440
1-2	56° 20' 51,8" сш; 41° 24' 51,8" вд	СВ : 85°	98
2-3	56° 20' 51,4" сш; 41° 24' 57,5" вд	ЮВ : 16°	48
3-4	56° 20' 49,9" сш; 41° 24' 57,7" вд	ЮЗ : 73°	41
4-5	56° 20' 49,8" сш; 41° 24' 55,3" вд	ЮВ : 22°	79
5-6	56° 20' 47,3" сш; 41° 24' 56,2" вд	ЮЗ : 30°	64
6-7	56° 20' 45,7" сш; 41° 24' 53,7" вд	СЗ : 66°	61
7-1	56° 20' 46,9" сш; 41° 24' 50,8" вд	СЗ : 5°	154

Условные обозначения: временная пробная площадь -
 граница обследуемого участка -

Исполнитель работ по проведению лесопатологического обследования:

Романов А.А.

подпись

Дата составления документа: 4.10.2014

телефон: 8(49232)22907