

УТВЕРЖДАЮ:

Должность Зам Директор департамента лесного хозяйства
администрации Владимирской области

Ф.И.О. А.В.Андреев

Дата

а.в. Андреева 18.10.17

АКТ ЛЕСОПАТОЛОГИЧЕСКОГО ОБСЛЕДОВАНИЯ № 811

лесных насаждений Ковровское (лесничество, лесопарк)
Владимирская область (Субъект Российской Федерации)

Способ лесопатологического обследования:

1. Визуальный
2. Инструментальный

Место проведения:

Участковое лесничество	Урочище	Квартал	Выдел	Площадь, га
1	2	3	4	5
Ковровское		34	18	13,2

Лесопатологическое обследование проведено на общей площади: 13,2 га

1. Визуальное лесопатологическое обследование.

Наземное

Дистанционное

1.1. На площади 13,2 га фактическая таксационная характеристика лесного насаждения соответствует (не соответствует) таксационному описанию. нужное подчеркнуть

Причины несоответствия _____

Список участков с выявленными несоответствиями приведен в приложении 1 к настоящему акту

1.2. Лесные насаждения с нарушенной и утраченной устойчивостью выявлены на площади 13,2 га:

Участковое лесничество	Урочище (дача)	Площадь, га		Причина ослабления (гибели)
		с нарушенной устойчивостью	с утраченной устойчивостью	
Ковровское		13,2		короед-типограф, рак смоляной

Состояние обследованных лесных насаждений приведено в приложениях 1.1-1.4 к Акту в зависимости от метода проведения ЛПО.

1.3. В обследованных лесных участках прогнозируется

Прогноз	Площадь, га
Ослабление лесных насаждений	
Усыхание лесных насаждений различной степени	
Развитие очагов вредных организмов	

1.4. Обнаружено загрязнение лесного участка отходами и выбросами:

промышленными
бытовыми

Вид загрязнения	Размеры загрязнения			Объем, кубм	Площадь загрязнения, га
	длина, м	ширина, м	высота, м		

ЗАКЛЮЧЕНИЕ

Оценка текущего санитарного и лесопатологического состояния лесных насаждений, назначенные профилактические мероприятия по защите лесов, агитационные мероприятия:

Насаждение требует проведения лесопатологического обследования инструментальным способом для определения вида санитарно-оздоровительного мероприятия

Исполнитель работ по проведению лесопатологического обследования:

Романов А.А.


подпись

2. Инструментальное обследование лесного участка.

2.1. Фактическая таксационная характеристика лесного насаждения соответствует (не соответствует) (нужное подчеркнуть) таксационному описанию.

Причины несоответствия:

Ведомость лесных участков с выявленными несоответствиями таксационным описаниям приведена в приложении I к Акту.

2.2. Состояние насаждений:

с нарушенной устойчивостью

с утраченной устойчивостью

причины повреждения:

Повреждено (заселено или отработано) короедом-типографом

343

Рак смоляной

371

Гнили корневые

465

Гнили стволовые

350

Воздействие сильных ветров прошлых лет, повлекшие наклон более 10°, изгиб или вывал деревьев

821

Воздействие шквалистых и ураганных ветров прошлых лет, повлекшие слом стволов деревьев

822

Внутривидовая конкуренция

630

В том числе:

Заселено (отработано) стволовыми вредителями:

Вид вредителя	Порода	Встречаемость (% заселенных деревьев)	Степень заселения лесного насаждения (слабая, средняя, сильная)
1	2	3	4
короед-типограф	Ель	5,3(отработано)	

Повреждено огнем:

Вид пожара	Порода	Состояние корневых лап		Состояние корневой шейки		Подсушивание луба	
		Процент поврежденных огнем корней	процент деревьев с данным повреждением	ожог корневой шейки по окружности (1/4, 2/4, 3/4, более 3/4)	процент деревьев с данным повреждением	по окружности (1/4, 2/4, 3/4, более 3/4)	процент деревьев с данным повреждением м
1	2	3	4	5	6	7	8

Поражено болезнями:

Вид болезни	Порода	Встречаемость (% пораженных деревьев)	Степень поражения лесного насаждения(слабая, средняя, сильная)
1	2	3	4
Рак смоляной	сосна	2,4	
Гнили корневые	сосна	0,4	
Гнили стволовые	береза	0,7	
Гнили стволовые	осина	0,4	

2.3. Выборке подлежит: 12,4 % деревьев

в том числе:

ослабленных _____ % деревьев (причины назначения) _____

сильно ослабленных _____ % деревьев (причины назначения) _____

усыхающих _____ % деревьев (причины назначения) _____

свежего сухостоя 1,0 % деревьев

старого сухостоя 6,8 % деревьев
 свежего ветровала 0,9 % деревьев
 свежего бурелома 0,7 % деревьев
 старого ветровала 0,4 % деревьев
 старого бурелома 2,6 % деревьев
 Аварийных _____ % деревьев

2.4. Полнота лесного насаждения после уборки деревьев, подлежащих рубке, составит: 0,53
 Критическая полнота для данной категории лесных насаждений составляет: 0,3

Заключение
 С целью предотвращения негативных процессов или снижения ущерба от их воздействия назначено:

Участковое лесничество	Урочище (дача)	Квартал	Выдел	Площадь выдела, га	Вид мероприятия	Площадь мероприятия га	Порода	Запас на выдел, м3	Крайние сроки проведения
Ковровское		34	18	13,2	ВСП	13,2	Береза	67	2019
							Сосна	81	
							Ель	127	
							Осина	20	
Итого:							295		

Ведомость перечета деревьев назначенных в рубку и абрис лесного участка прилагаются (приложение 2 и 3 к Акту)

Меры по обеспечению возобновления: В соответствии с правилами лесовосстановления

Мероприятия, необходимые для предупреждения повреждения или поражения смежных насаждений:

- Сбор порубочных остатков с последующим сжиганием в не пожароопасный период
- Своевременная вывозка заготовленной древесины
- Осуществление надзора за состоянием насаждения.

Сведения для расчета степени повреждения:

Год образования старого сухостоя 2014
 Основная причина повреждения древесины: Повреждение короедом-типографом, рак смоляной, воздействие сильных ветров

Дата проведения обследований 27.06.2017

Исполнитель работ по проведению лесопатологического обследования:

Романов А.А.


 подпись


 ЗАВЕДУЮЩИЙ СЛУЖБЫ
 ОХРАНЫ, ЗАЩИТЫ
 И КОНТРОЛЯ
 СВ САДАНОВ

 Ушенин Р.С.

Результаты проведения лесопатологического обследования лесных насаждений за **июнь 2017 г.**

Субъект Российской Федерации

Владимирская область

Лесничество (лесопарк)

Ковровское

Участковое лесничество:

Ковровское

Урочище (лесная дача)

1	2	3	4	5	6	7	Таксационная характеристика лесного насаждения									17	Распределение деревьев по категориям состояния, % от запаса										29	30	31	32	Назначенные мероприятия			
							8	9	10	11	12	13	14	15	16		18	19	20	21	22	23	24	25	26	27					28	33	34	
34	18	13,2	Защитные	Лесопарковые зоны			5	Б								200	39,7	6,8			0,1	0,6	0,7	0,7	0,7	0,1		801 205 206 217 218	5,5	350 821 822 630	2,9	ВСП	13,2	
							4	С	75	25	26	ЩРГ	0,6	2	180	133	27,5	7,6			0,7	2,1		0,3	0,2	0,1	804 832 205 206 218	8,3	371 465 821 822 630	3,4				
							1	Е							37	4,5					3,9		1,2		0,2	614 206 218	51,4	343 821 822	5,3					
								+Ос							9	1,5					0,2	0,2		0,4		801 218	33,3	350 822	0,8					
																379	73,2	14,4			1	6,8	0,7	2,6	0,9	0,4		11,6		12,4				

Итого по насаждению:

Примечание – Показатели, не соответствующие таксационному описанию отмечаются «*»

Исполнитель работ по проведению лесопатологического обследования:

Романов А.А.

Дата составления документа *4.10.2017* телефон:

8(49232)22907


Подпись

Ведомость перечета деревьев назначенных в рубку

ВРЕМЕННАЯ ПРОБНАЯ ПЛОЩАДЬ №1

Субъект РФ Владимирская область
 Лесничество (лесопарк) Ковровское
 Участковое лесничество Ковровское
 Квартал 34 Выдел 18 Площадь, га 13,2

Номер очага вредных организмов: _____ Размер пробной площади, га 1,3

Таксационная характеристика:
 Тип леса: ЩРТ Состав: 5Б4С1Е+Ос Возраст, лет: 75 Бонитет: 2
 Полнота: 0,60 Запас на га: 180 Возобновление 10Е(30), 3,0 м, 2,5 тыс.шт/га

Время и причина ослабления насаждения:

Повреждено (заселено или отработано) короедом-типографом

Рак смоляной

Гнили корневые

Гнили стволовые

Воздействие сильных ветров прошлых лет, повлекшие наклон более 10°, изгиб или вывал деревьев

Воздействие шквалистых и ураганных ветров прошлых лет, повлекшие слом стволов деревьев

Тип очага: эпизодический; хронический
 (подчеркнуть)

Фаза развития очага вредных организмов: начальная; нарастание численности; соответственно вспышка; кризис
 (подчеркнуть)

Состояние насаждения, намечаемые мероприятия: ослабленное ВСП

Исполнитель работ по проведению лесопатологического обследования:

ФИО Романов А.А.

Подпись



Дата составления документа: 4.10.2017

телефон: 8(49232)22907

ВЕДОМОСТЬ ПЕРЕЧЕТА ДЕРЕВЬЕВ

Порода: Береза

Ступени тол- щины, см	Количество деревьев по категориям состояния, шт.																Всего деревьев по ступеням толщины		
	I	II	III	IV		V		VI			ветровал, бурелом			Аварийные деревья			шт.	в т.ч. подле жат рубке, %	
				НЗ	З	НЗ	З	НЗ	З	О	НЗ	З	О	НЗ	З	О			
1	2	3	4	5	6	7	8	9	10	11	12	13	14	15	16	17	18	19	
8																			
12	1																		
16	16																	1	
20	40	3				1												18	11,1
24	47	4						1										46	6,5
28	29	11						1										53	3,8
32	16	6						1										41	2,4
36	11																	23	4,3
40	5																	12	8,3
44																		6	16,667
48																			
52																			
56																			
60																			
Количество деревьев, шт.	165	24				1		3			7							200	
% от кол-ва деревьев	82,5	12				0,5		1,5			3,5							100	
Запас породы, м ³	93,31	15,82				0,18		1,45			5,01								
% от запаса породы	27,65	4,69				0,05		0,43			1,48								
Итого, %	39,7	6,8				0,1		0,6			2,2							200	5,5

Порода: Сосна

Ступени тол- щины, см	Количество деревьев по категориям состояния, шт.																Всего деревьев по ступеням толщины		
	I	II	III	IV		V		VI			ветровал, бурелом			Аварийные деревья			шт.	в т.ч. подле жат рубке, %	
				НЗ	З	НЗ	З	НЗ	З	О	НЗ	З	О	НЗ	З	О			
1	2	3	4	5	6	7	8	9	10	11	12	13	14	15	16	17	18	19	
8																			
12		1																	
16	2	4				1		1										8	25,0
20	13	7																21	4,8
24	20	9						1										31	6,5
28	22	6						1										30	6,7
32	13	6						1										20	5,0
36	10	1						1										12	8,3333
40	6					1		1										8	25,0
44	2																	2	
48																			
52																			
56																			
60																			
Количество деревьев, шт.	88	34				2		6			3							133	
% от кол-ва деревьев	66,2	25,5				1,5		4,5			2,3							100	
Запас породы, м ³	64,53	17,75				1,65		4,88			1,44								
% от запаса породы	26,19	7,20				0,67		1,98			0,58								
Итого, %	27,5	7,6				0,7		2,1			0,6							133	8,3

Порода: Ель		Количество деревьев по категориям состояния, шт.															Всего деревьев по ступеням толщины		
Ступени толщины, см	I	II	III	IV		V		VI			ветровал, бурелом			Аварийные деревья			шт.	в т.ч. подле жат рубке, %	
				нз	з	нз	з	нз	з	о	нз	з	о	нз	з	о			
				5	6	7	8	9	10	11	12	13	14	15	16	17			
1	2	3	4	5	6	7	8	9	10	11	12	13	14	15	16	17	18	19	
8																			
12																			
16	2									1				1				4	50
20	4									3				1				8	50
24	5									3				2				10	50,0
28	4									2				1				7	42,9
32	2									2				1				5	60,0
36	1									1								2	50,0
40										1								1	100,0
44																			
48																			
52																			
56																			
60																			
Количество деревьев, шт.	18								13					6				37	
% от кол-ва деревьев	48,7								35,1					16,2				100	
Запас породы, м ³	10,49								9,23					3,26					
% от запаса породы	2,43								2,14					0,75					
Итого, %	4,5								3,9					1,4				37	51,4

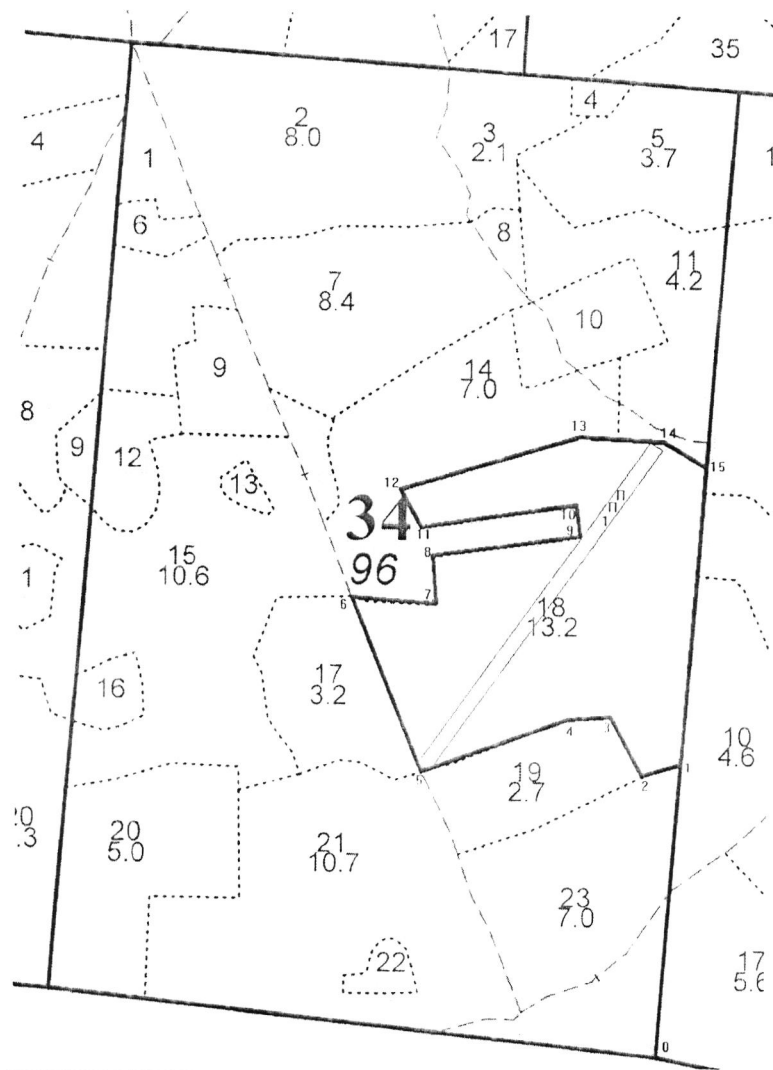
Порода: Осина		Количество деревьев по категориям состояния, шт.															Всего деревьев по ступеням толщины		
Ступени толщины, см	I	II	III	IV		V		VI			ветровал, бурелом			Аварийные деревья			шт.	в т.ч. подле жат рубке, %	
				нз	з	нз	з	нз	з	о	нз	з	о	нз	з	о			
				5	6	7	8	9	10	11	12	13	14	15	16	17			
1	2	3	4	5	6	7	8	9	10	11	12	13	14	15	16	17	18	19	
8																			
12																			
16																			
20	1																	1	
24	2					1		1										4	50,0
28	3																	3	
32												1						1	100,0
36																			
40																			
44																			
48																			
52																			
56																			
60																			
Количество деревьев, шт.	6					1		1					1					9	
% от кол-ва деревьев	66,7					11,1		11,1					11,1					100	
Запас породы, м ³	3,34							0,48					0,96						
% от запаса породы	8,29					1,19		1,19					2,43						
Итого, %	1,5					0,2		0,2					0,4					9	33,3

Б к ср 1,34 С к ср 1,59 Е к ср 3,05 +О к ср 2,3 0 к ср

СВСН 1,61 Средневзвешенная величина состояния насаждения

Абрис участка

Масштаб 1:10 000



№ выдела	Ленты (круговой площадки) перече́та				
	№ ленты (площадки)	Длина, м	Ширина, м	Радиус, м	Площадь, га
18	1	510	25		1,3

№ точек	Координаты	Румбы линий	Длина, м
0-1	56° 20' 23,7" сш; 41° 25' 31,8" вд	СЗ : 5°	374
1-2	56° 20' 35,7" сш; 41° 25' 34,3" вд	ЮЗ : 65°	51
2-3	56° 20' 35,4" сш; 41° 25' 31,4" вд	СЗ : 38°	86
3-4	56° 20' 37,8" сш; 41° 25' 29,2" вд	ЮЗ : 76°	50
4-5	56° 20' 37,8" сш; 41° 25' 26,3" вд	ЮЗ : 60°	203
5-6	56° 20' 35,7" сш; 41° 25' 15,1" вд	СЗ : 33°	238
6-7	56° 20' 42,9" сш; 41° 25' 10,2" вд	СВ : 83°	109
7-8	56° 20' 42,6" сш; 41° 25' 16,5" вд	СЗ : 17°	62
8-9	56° 20' 44,6" сш; 41° 25' 16,2" вд	СВ : 72°	192
9-10	56° 20' 45,3" сш; 41° 25' 27,2" вд	СЗ : 19°	43
10-11	56° 20' 46,7" сш; 41° 25' 26,9" вд	ЮЗ : 71°	199
11-12	56° 20' 45,9" сш; 41° 25' 15,5" вд	СЗ : 40°	57
12-13	56° 20' 47,5" сш; 41° 25' 13,9" вд	СВ : 64°	234
13-14	56° 20' 49,4" сш; 41° 25' 27,0" вд	СВ : 82°	110

14-15	56° 20' 49,2" сш; 41° 25' 33,5" вд	ЮВ : 71°	65
15-1	56° 20' 48,1" сш; 41° 25' 36,7" вд	ЮВ : 5°	385

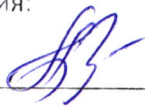
Условные обозначения: временная пробная площадь - пп

граница обследуемого участка - _____

Исполнитель работ по проведению лесопатологического обследования:

Романов А.А.

подпись



Дата составления документа: 4.10.2017

телефон: 8(49232)22907