

УТВЕРЖДАЮ:

Должность Зам. Директор департамента лесного хозяйства  
администрации Владимирской области

Ф.И.О. А.В. Андреев

Дата

С.В. Арташова 18.10.17

## АКТ ЛЕСОПАТОЛОГИЧЕСКОГО ОБСЛЕДОВАНИЯ № 810

лесных насаждений Ковровское (лесничество, лесопарк)  
Владимирская область (Субъект Российской Федерации)

Способ лесопатологического обследования:

1. Визуальный   
2. Инструментальный

### Место проведения:

Участковое лесничество	Урочище	Квартал	Выдел	Площадь, га
1	2	3	4	5
Ковровское		34	14	7,0

Лесопатологическое обследование проведено на общей площади: 7,0 га

**1. Визуальное лесопатологическое обследование.**

Наземное

Дистанционное

1.1. На площади 7,0 га фактическая таксационная характеристика лесного насаждения соответствует (не соответствует) таксационному описанию. нужное подчеркнуть

Причины несоответствия \_\_\_\_\_

Список участков с выявленными несоответствиями приведен в приложении 1 к настоящему акту

1.2. Лесные насаждения с нарушенной и утраченной устойчивостью выявлены на площади 7,0 га:

Участковое лесничество	Урочище (дача)	Площадь, га		Причина ослабления (гибели)
		с нарушенной устойчивостью	с утраченной устойчивостью	
Ковровское		7,0		короед-типограф, рак смоляной

Состояние обследованных лесных насаждений приведено в приложениях 1.1-1.4 к Акту в зависимости от метода проведения ЛПО.

1.3. В обследованных лесных участках прогнозируется

Прогноз	Площадь, га
Ослабление лесных насаждений	
Усыхание лесных насаждений различной степени	
Развитие очагов вредных организмов	

1.4. Обнаружено загрязнение лесного участка отходами и выбросами:

промышленными   
бытовыми

Вид загрязнения	Размеры загрязнения			Объем, кубм	Площадь загрязнения, га
	длина, м	ширина, м	высота, м		

**ЗАКЛЮЧЕНИЕ**

Оценка текущего санитарного и лесопатологического состояния лесных насаждений, назначенные профилактические мероприятия по защите лесов, агитационные мероприятия:

Насаждение требует проведения лесопатологического обследования инструментальным способом для определения вида санитарно-оздоровительного мероприятия

Исполнитель работ по проведению лесопатологического обследования:

Романов А.А.

  
\_\_\_\_\_   
подпись



старого сухостоя	<u>3,4</u>	% деревьев
свежего ветровала	<u>0,4</u>	% деревьев
свежего бурелома	<u>0,7</u>	% деревьев
старого ветровала	<u>0,4</u>	% деревьев
старого бурелома	<u>1,3</u>	% деревьев
Аварийных	<u>          </u>	% деревьев

2.4. Полнота лесного насаждения после уборки деревьев, подлежащих рубке, составит: 0,66  
Критическая полнота для данной категории лесных насаждений составляет: 0,3

Заключение

С целью предотвращения негативных процессов или снижения ущерба от их воздействия назначено:

Участковое лесничество	Урочище (дача)	Квартал	Выдел	Площадь выдела, га	Вид мероприятия	Площадь мероприятия га	Порода	Запас на выдел, м3	Крайние сроки проведения
Ковровское		34	14	7,0	ВСП	7,0	Сосна	54	2019
							Ель	75	
							Береза	27	
Итого:							156		

Ведомость перечета деревьев назначенных в рубку и абрис лесного участка прилагаются (приложение 2 и 3 к Акту)

Меры по обеспечению возобновления:

В соответствии с правилами лесовосстановления

Мероприятия, необходимые для предупреждения пореждения или поражения смежных насаждений:

Сбор порубочных остатков с последующим сжиганием в не пожароопасный период

Своевременная вывозка заготовленной древесины

Осуществление надзора за состоянием насаждения.

Сведения для расчета степени повреждения:

Год образования старого сухостоя 2014

Основная причина повреждения древесины: повреждение короедом-типографом, рак смоляной

Дата проведения обследований 27.06.2017

Исполнитель работ по проведению лесопатологического обследования:

Романов А.А.

  
подпись

**ЗАВЕДУЮЩИЙ ОТДЕЛОМ  
ОХРАНЫ, ЗАЩИТЫ, НАДЗОРА  
И КОНТРОЛЯ  
С.В. САЗАНОВ**



Результаты проведения лесопатологического обследования лесных насаждений за июнь 2017 г.

Субъект Российской Федерации

Владимирская область

Лесничество (лесопарк)

Ковровское

Участковое лесничество:

Ковровское

Урочище (лесная дача)

1	2	3	4	5	6	7	Таксационная характеристика лесного насаждения									17	Распределение деревьев по категориям состояния, % от запаса										29	30	31	32	33	34																	
							8	9	10	11	12	13	14	15	16		18	19	20	21	22	23	24	25	26	27							28																
Номер квартала	Номер выдела	Площадь выдела, га	Целевое назначение лесов	Категория защитности	Номер лесопатологического выдела	Площадь лесопатол. выдела, га	состав	порода	возраст	средняя высота, м	средний диаметр, см	тип леса	полнота	бонитет	Запас, м <sup>3</sup> /га	Число деревьев на пробе, шт.	без признаков ослабления	ослабленные	слабо ослабленные	усыхающие	свежий сухой	старый сухой	свежий бурелом	старый бурелом	свежий ветровал	старый ветровал	аварийные деревья	Признаки повреждения деревьев	Доля поврежденных деревьев, %	Причина, ослабления, повреждения	Подлежит рубке, %	Вид	Площадь, га																
			Защитные	Лесопарковые зоны			С	Е	95	26	30	МЧ	0,7	1	350	191	44,4	12,1	1,9		0,2	0,7	0,5					804	4,2	371	822	2,2	ВСР	7,0															
34	14	7					2	Б								94	15,3	2,1			0,5		0,3				801	5,3	350	821	1,1																		
Итого по насаждению:																	367	76	15,7	1,9		0,2	3,4	0,7	1,3	0,4	0,4																						

Примечание – Показатели, не соответствующие таксационному описанию отмечаются «\*»

Исполнитель работ по проведению лесопатологического обследования:

Романов А.А.

  
подпись

Дата составления документа

4.10.2017

телефон: 8(49232)22907

## Ведомость перечета деревьев назначенных в рубку

ВРЕМЕННАЯ ПРОБНАЯ ПЛОЩАДЬ №1

Субъект РФ Владимирская область  
 Лесничество (лесопарк) Ковровское  
 Участковое лесничество Ковровское  
 Квартал 34 Выдел 14 Площадь, га 7

Номер очага вредных организмов: \_\_\_\_\_ Размер пробной площади, га 0,7

Таксационная характеристика:  
 Тип леса: МЧ Состав: 6С2Е2Б Возраст, лет: 95 Бонитет: 1  
 Полнота: 0,70 Запас на га: 350 Возобновление 10Е(20), 2,0 м, 0,5 тыс. шт/га

Время и причина ослабления насаждения:

Повреждено (заселено или отработано) короедом-типографом

Рак смоляной

Гнили ствольные

Воздействие сильных ветров прошлых лет, повлекшие наклон более 10°, изгиб или вывал деревьев

Воздействие шквалистых и ураганных ветров прошлых лет, повлекшие слом стволов деревьев

**Внутривидовая конкуренция**Тип очага: **эпизодический; хронический**

(подчеркнуть)

Фаза развития очага вредных организмов:

**начальная; нарастание численности; собственно вспышка;**  
**кризис**

(подчеркнуть)

Состояние насаждения, намечаемые мероприятия:

**ослабленное ВСП**

Исполнитель работ по проведению лесопатологического обследования:

ФИО Романов А.А.

Подпись



Дата составления документа:

4.10.2017

телефон:

8(49232)22907

## ВЕДОМОСТЬ ПЕРЕЧЕТА ДЕРЕВЬЕВ

Порода: Сосна

Ступени толщин, см	Количество деревьев по категориям состояния, шт.															Всего деревьев по ступеням толщины		
	I	II	III	IV		V		VI			ветровал, бурелом			Аварийные деревья			шт.	в т.ч. под рубке, %
				нз	з	нз	з	нз	з	О	нз	з	О	нз	з	О		
1	2	3	4	5	6	7	8	9	10	11	12	13	14	15	16	17	18	19
8																		
12																		
16		5																5
20	7	6	5					1										19
24	24	8	4			1		1			1							39
28	36	11	2								1							50
32	26	9						1			1							37
36	18	4									1							23
40	9	2																11
44	6																	6
48	1																	1
52																		
56																		
60																		
Количество деревьев, шт.	127	45	11			1		3			4							191
% от кол-ва деревьев	66,5	23,5	5,8			0,5		1,6			2,1							100
Запас породы, м³	108,82	29,65	4,72			0,47		1,68			3,23							
% от запаса породы	32,25	8,79	1,40			0,14		0,50			0,96							
Итого, %	44,5	12,1	1,9			0,2		0,7			1,3							191

Порода: Ель

Ступени толщин, см	Количество деревьев по категориям состояния, шт.															Всего деревьев по ступеням толщины		
	I	II	III	IV		V		VI			ветровал, бурелом			Аварийные деревья			шт.	в т.ч. под рубке, %
				нз	з	нз	з	нз	з	О	нз	з	О	нз	з	О		
1	2	3	4	5	6	7	8	9	10	11	12	13	14	15	16	17	18	19
8																		
12																		
16	2	3								1			3					9
20	11	4								2			2					19
24	17	2								2								21
28	13	1								1								15
32	9									1			1					11
36	4																	4
40	2									1								3
44																		
48																		
52																		
56																		
60																		
Количество деревьев, шт.	58	10						8			6							82
% от кол-ва деревьев	70,7	12,2						9,8			7,3							100
Запас породы, м³	40,02	3,56						5,3			2,2							
% от запаса породы	16,24	1,44						2,15			0,89							
Итого, %	16,3	1,5						2,2			0,9							82

Порода: Береза

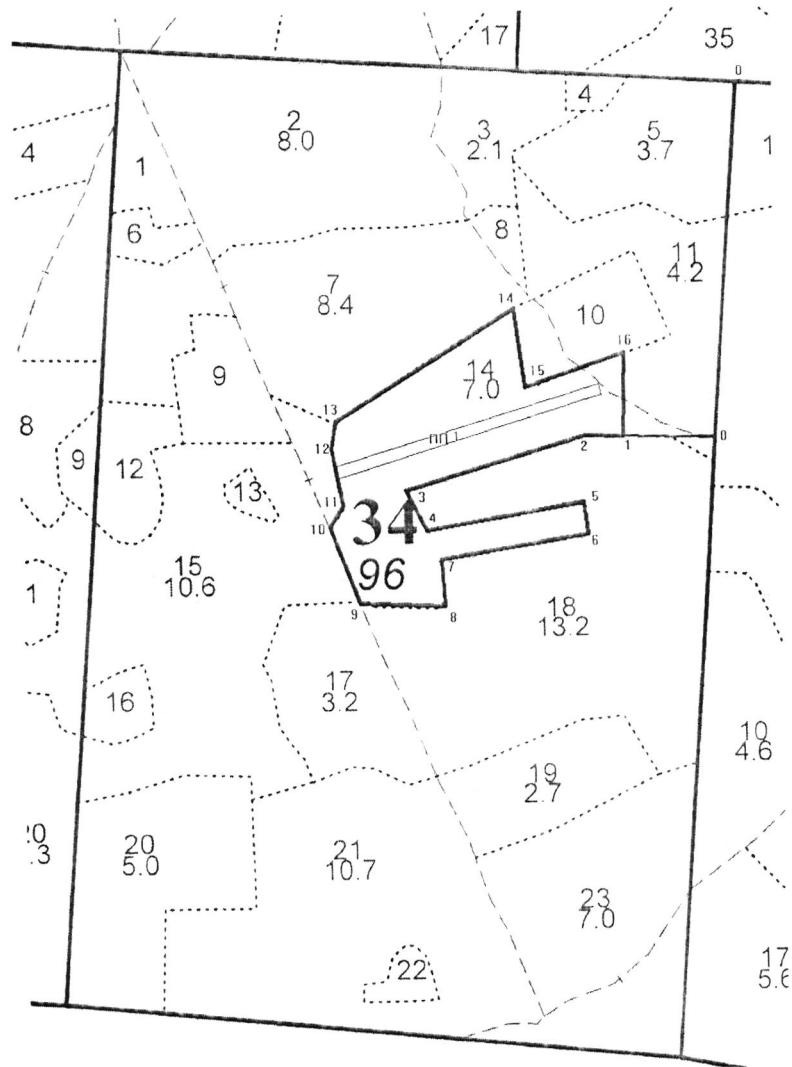
Ступени тол-щины, см	Количество деревьев по категориям состояния, шт.																Всего деревьев по ступеням толщины	
	I	II	III	IV		V		VI			ветровал, бурелом			Аварийные деревья			шт.	в т.ч. подле жат рубке, %
				нз	з	нз	з	нз	з	о	нз	з	о	нз	з	о		
1	2	3	4	5	6	7	8	9	10	11	12	13	14	15	16	17	18	19
8																		
12		2																2
16	9	3																12
20	18	5						1				1						25
24	21	4										1						26
28	17											1						18
32	7	1						1										9
36	2																	2
40																		
44																		
48																		
52																		
56																		
60																		
Количество деревьев, шт.	74	15							2			3						94
% от кол-ва деревьев	78,7	16							2,1			3,2						100
Запас породы, м³	37,5	4,91							1,25			1,45						
% от запаса породы	8,68	1,18							0,29			0,34						
Итого, %	15,3	2,1							0,5			0,6						94

С к ср 1,52      Е к ср 1,80      Б к ср 1,37      О к ср      0 к ср  
 СВСН 1,55 Средневзвешенная величина состояния насаждения



Абрис участка

Масштаб 1:10 000



№ выдела	Ленты (круговой площадки) перечета				
	№ ленты (площадки)	Длина, м	Ширина, м	Радиус, м	Площадь, га
14	1	350	20		0,7

№ точек	Координаты	Румбы линий	Длина, м
0-0	56° 21' 03,4" сш; 41° 25' 39,6" вд	ЮВ : 5°	451
0-1	56° 20' 49,0" сш; 41° 25' 36,7" вд	ЮЗ : 84°	113
1-2	56° 20' 49,3" сш; 41° 25' 30,2" вд	ЮЗ : 83°	54
2-3	56° 20' 49,4" сш; 41° 25' 27,0" вд	ЮЗ : 64°	234
3-4	56° 20' 47,5" сш; 41° 25' 13,9" вд	ЮВ : 40°	57
4-5	56° 20' 45,9" сш; 41° 25' 15,5" вд	СВ : 71°	199
5-6	56° 20' 46,7" сш; 41° 25' 26,9" вд	ЮВ : 19°	43
6-7	56° 20' 45,3" сш; 41° 25' 27,2" вд	ЮЗ : 72°	192
7-8	56° 20' 44,6" сш; 41° 25' 16,2" вд	ЮВ : 17°	62
8-9	56° 20' 42,6" сш; 41° 25' 16,5" вд	ЮЗ : 83°	109
9-10	56° 20' 42,9" сш; 41° 25' 10,2" вд	СЗ : 31°	105
10-11	56° 20' 46,1" сш; 41° 25' 08,1" вд	СВ : 28°	36
11-12	56° 20' 47,0" сш; 41° 25' 09,4" вд	СЗ : 24°	79
12-13	56° 20' 49,5" сш; 41° 25' 08,4" вд	СВ : 10°	34

