

УТВЕРЖДАЮ:

Должность Зем С.В. Артемова С 18.10.17
Директор департамента лесного хозяйства
администрации Владимирской области

Ф.И.О. А.В. Андреев

Дата

С.В. Артемова С 18.10.17

АКТ ЛЕСОПАТОЛОГИЧЕСКОГО ОБСЛЕДОВАНИЯ №

807

лесных насаждений Ковровское (лесничество, лесопарк)
Владимирская область (Субъект Российской Федерации)

Способ лесопатологического обследования:

1. Визуальный

2. Инструментальный

Место проведения:

Участковое лесничество	Урочище	Квартал	Выдел	Площадь, га
1	2	3	4	5
Ковровское		33	17	1,3

Лесопатологическое обследование проведено на общей площади:

1,3 га

1. Визуальное лесопатологическое обследование.

Наземное

Дистанционное

1.1. На площади 1,3 га фактическая таксационная характеристика лесного насаждения соответствует (не соответствует) таксационному описанию. нужное подчеркнуть

Причины несоответствия неравномерный состав и полнота

Список участков с выявленными несоответствиями приведен в приложении 1 к настоящему акту

1.2. Лесные насаждения с нарушенной и утраченной устойчивостью выявлены на площади 1,3 га:

Участковое лесничество	Урочище (дача)	Площадь, га		Причина ослабления (гибели)
		с нарушенной устойчивостью	с утраченной устойчивостью	
Ковровское		1,3		короед-типограф, рак смоляной

Состояние обследованных лесных насаждений приведено в приложениях 1.1-1.4 к Акту в зависимости от метода проведения ЛПО.

1.3. В обследованных лесных участках прогнозируется:

Прогноз	Площадь, га
Ослабление лесных насаждений	
Усыхание лесных насаждений различной степени	
Развитие очагов вредных организмов	

1.4. Обнаружено загрязнение лесного участка отходами и выбросами:

промышленными
бытовыми

Вид загрязнения	Размеры загрязнения			Объем, кубм	Площадь загрязнения, га
	длина, м	ширина, м	высота, м		

ЗАКЛЮЧЕНИЕ

Оценка текущего санитарного и лесопатологического состояния лесных насаждений, назначенные профилактические мероприятия по защите лесов, агитационные мероприятия:

Насаждение требует проведения лесопатологического обследования инструментальным способом для определения вида санитарно-оздоровительного мероприятия

Исполнитель работ по проведению лесопатологического обследования:

Романов А.А.


подпись

старого сухостоя 7,4 % деревьев
 свежего ветровала 0,4 % деревьев
 свежего бурелома _____ % деревьев
 старого ветровала 1,9 % деревьев
 старого бурелома 6,7 % деревьев
 Аварийных _____ % деревьев

2.4. Полнота лесного насаждения после уборки деревьев, подлежащих рубке, составит: 0,49
 Критическая полнота для данной категории лесных насаждений составляет: 0,3

Заключение

С целью предотвращения негативных процессов или снижения ущерба от их воздействия назначено:

Участковое лесничество	Урочище (дача)	Квартал	Выдел	Площадь выдела, га	Вид мероприятия	Площадь мероприятия га	Порода	Запас на выдел, м3	Крайние сроки проведения
Ковровское		33	17	1,3	ВСП	1,3	Сосна	19	2019
							Ель	47	
Итого:							66		

Ведомость перечета деревьев назначенных в рубку и абрис лесного участка прилагаются (приложение 2 и 3 к Акту)

Меры по обеспечению возобновления: В соответствии с правилами лесовосстановления

Мероприятия, необходимые для предупреждения пореждения или поражения смежных насаждений:

Сбор порубочных остатков с последующим сжиганием в не пожароопасный период

Своевременная вывозка заготовленной древесины

Осуществление надзора за состоянием насаждения.

Сведения для расчета степени повреждения:

Год образования старого сухостоя 2014

Основная причина повреждения древесины: повреждение короедом-типорифом, рак смоляной, воздействие сильных ветров

Дата проведения обследований 27.06.2017

Исполнитель работ по проведению лесопатологического обследования:

Романов А.А.


подпись

ЗАВЕДУЮЩИЙ ОТДЕЛОМ
ОХРАНЫ, ЗАЩИТЫ НАДЗОРА
И КОНТРОЛЯ
СВ. САЗАНОВ

Ведомость лесных участков с выявленными несоответствиями таксационному описанию

Источник данных	Год проведения лесоустройства	Номер квартала	Номер выдела	Площадь выдела, га.	Целевое назначение лесов	Категория защитных лесов	Номер лесопатологического выдела	Площадь лесопатологического выдела, га.	Таксационная характеристика							Заложено пробных площадей		
									Состав	Возраст, лет	Средняя высота, м	Средний диаметр, см	Тип условий местопрорастания	Полнота	Бонитет	Запас, м куб/га	Количество	Общая площадь, га
ТО	2014 г	33	17	1,3	Защитные	Лесопарковые зоны			10С+Б	95	25	28	МЧ	0,6	2	280	-	-
Ф									8С2Е	95	25	28	МЧ	0,6	2	280	1	1,3

ТО - таксационные описания

Ф - фактическая характеристика лесного насаждения

Исполнитель работ по проведению лесопатологических обследований:

Романов А.А.

подпись

Ведомость перечета деревьев назначенных в рубку

ВРЕМЕННАЯ ПРОБНАЯ ПЛОЩАДЬ №1

Субъект РФ Владимирская область
 Лесничество (лесопарк) Ковровское
 Участковое лесничество Ковровское
 Квартал 33 Выдел 17 Площадь, га 1,3
 Номер очага вредных организмов: _____ Размер пробной площади, га 1,3
 Таксационная характеристика:
 Тип леса: МЧ Состав: 8С2Е Возраст, лет: 95 Бонитет: 2
 Полнота: 0,60 Запас на га: 280 Возобновление 10Е(25), 3,0 м, 0,5 тыс шт/га

Время и причина ослабления насаждения:

Повреждено (заселено или отработано) короедом-типографом

Рак смоляной

Гнили корневые

Воздействие сильных ветров прошлых лет, повлекшие наклон более 10°, изгиб или вывал деревьев

Воздействие шквалистых и ураганных ветров прошлых лет, повлекшие слом стволов деревьев

Внутривидовая конкуренция

Тип очага: эпизодический; хронический
(подчеркнуть)

Фаза развития очага вредных организмов: начальная; нарастание численности; собственно вспышка;
кризис
(подчеркнуть)

Состояние насаждения, намечаемые мероприятия:

ослабленное ВСП

Исполнитель работ по проведению лесопатологического обследования:

ФИО Романов А.А.

Подпись 

Дата составления документа: 4.10.2017

телефон: 8(49232)22907

ВЕДОМОСТЬ ПЕРЕЧЕТА ДЕРЕВЬЕВ

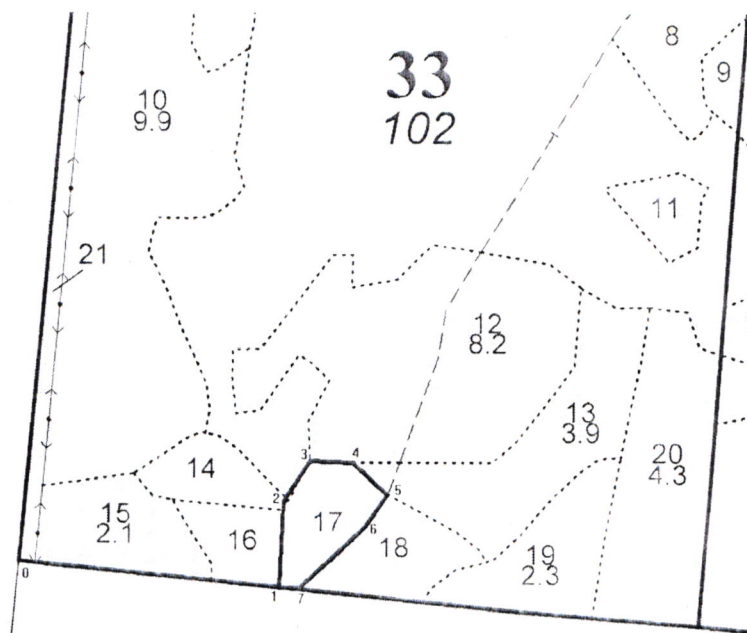
Порода: Сосна		Количество деревьев по категориям состояния, шт.															Всего деревьев по ступеням толщины		
Ступени толщины, см	I	II	III	IV		V		VI			ветровал, бурелом			Аварийные деревья			шт.	в т.ч. подлежа рубке, %	
				нз	з	нз	з	нз	з	О	нз	з	О	нз	з	О			
				5	6	7	8	9	10	11	12	13	14	15	16	17			18
1	2	3	4																
8																			2
12			2																19
16	2	14	3																66
20	60	2						1				3							109
24	95	5				1		4				4							103
28	96	3						3				1							65
32	64	1																	42
36	38	1				1		1				1							16
40	12	2										2							6
44	5					1													1
48	1																		1
52				1															1
56																			
60																			
Количество деревьев, шт.	373	28	5	1		3		9				11							430
% от кол-ва деревьев	86,8	6,5	1,2	0,2		0,7		2,1				2,5							100
Запас породы, м³	259,43	12,39	0,67	2,56		3,47		5,37				7,59							
% от запаса породы	76,87	3,67	0,20	0,76		1,03		1,59				2,25							
Итого, %	71,2	3,4	0,2	0,7		1,0		1,5				2,1							430
																			5,6

Порода: Ель		Количество деревьев по категориям состояния, шт.															Всего деревьев по ступеням толщины		
Ступени толщины, см	I	II	III	IV		V		VI			ветровал, бурелом			Аварийные деревья			шт.	подле жат рубке, %	
				нз	з	нз	з	нз	з	О	нз	з	О	нз	з	О			
				5	6	7	8	9	10	11	12	13	14	15	16	17			18
1	2	3	4																
8																			1
12	1																		31
16	6										10				15				33
20	14										12				7				36
24	15										10				11				27
28	9					1					9				8				12
32	4										4				4				3
36	1														2				1
40															1				
44																			
48																			
52																			
56																			
60																			
Количество деревьев, шт.	50					1		45				48							144
% от кол-ва деревьев	34,7					0,7		31,3				33,3							100
Запас породы, м³	25,23					0,74		21,38				24,86							
% от запаса породы	10,24					0,30		8,68				10,09							
Итого, %	6,9					0,2		5,9				6,9							144
																			65,3

С к с р 1,31 Е к с р 3,61 О к с р О к с р О к с р
СВСН 1,77 Средневзвешенная величина состояния насаждения

Абрис участка

Масштаб 1:10 000



№ выдела	Ленты (круговой площадки) пересчета				
	№ ленты (площадки)	Длина, м	Ширина, м	Радиус, м	Площадь, га
17	Сплошной пересчет				1,3

№ точек	Координаты	Румбы линий	Длина, м
0-1	56° 20' 30,7" сш; 41° 23' 57,9" вд	СВ : 86°	325
1-2	56° 20' 29,3" сш; 41° 24' 16,6" вд	СЗ : 7°	103
2-3	56° 20' 32,7" сш; 41° 24' 17,1" вд	СВ : 22°	64
3-4	56° 20' 34,4" сш; 41° 24' 19,2" вд	СВ : 81°	53
4-5	56° 20' 34,3" сш; 41° 24' 22,3" вд	ЮВ : 55°	58
5-6	56° 20' 32,9" сш; 41° 24' 24,6" вд	ЮЗ : 22°	51
6-7	56° 20' 31,5" сш; 41° 24' 22,9" вд	ЮЗ : 39°	112
7-1	56° 20' 29,2" сш; 41° 24' 17,9" вд	ЮЗ : 86°	22

Условные обозначения: временная пробная площадь - пп

граница обследуемого участка -

Исполнитель работ по проведению лесопатологического обследования:

Романов А.А.

подпись

Дата составления документа: 4.10.2017

телефон: 8(49232)22907